

BIULETYN INFORMACYJNY NR 294/2013
za okres od 20.10.2013 r. godz. 8.00 do 21.10.2013 r. do godz. 8.00




poniedziałek, 21.10.2013 r.

Najważniejsze zdarzenia z minionej doby



1. Zielonka (powiat wołomiński) ul. Wiejska – sprawdzenie pirotechniczne pakunku pozostawionego przy ulicy. Alarm fałszywy.
2. Warszawa (lotnisko Okęcie) – sprawdzenie pirotechniczne pozostawionego bagażu.
3. Piorunów- powiat warszawski-zachodni. Zderzenie czterech samochodów.
4. Siekluki (pow. płoński) – wypadek drogowy, 2 ofiary śmiertelne, 3 osoby ranne.

ZESTAWIENIE DANYCH STATYSTYCZNYCH
za okres: 20.10.2013 – 21.10.2013 r.

	KOMENDA STOŁECZNA POLICJI	W analizowanym okresie	Od początku roku
	1) Odnotowano wypadków		11
2) Ofiary śmiertelne w wypadkach drogowych/ kolejowych/ lotniczych		0/0/0	113/12/0
3) Osoby ranne w wypadkach drogowych/kolejowych/lotniczych		26/0/0	2194/1/0
4) Utonięcia/wychłodzenia		0/0	32/5
	KOMENDA WOJEWÓDZKA POLICJI	W analizowanym okresie	Od początku roku
	1) Odnotowano wypadków		9
2) Ofiary śmiertelne w wypadkach drogowych/ kolejowych/ lotniczych		4/0/0	196/17/0
3) Osoby ranne w wypadkach drogowych/kolejowych/lotniczych		9/0/0	2055/3/0
4) Utonięcia /wychłodzenia		0/0	45/14
	KOMENDA WOJEWÓDZKA PAŃSTWOWEJ STRAŻY POŻARNEJ	W analizowanym okresie	Od początku roku
	1) Liczba pożarów		28
2) Ofiary śmiertelne w pożarach/ w wyniku zacczadzenia		0/0	52/13
3) Osoby ranne w pożarach/zatrute CO		0/0	293/61
4) Interwencje związane z usuwaniem skutków nawałnic		0	-----

UTONIĘCIA	„POŻARY TRAW ”		ZATRUCIA METANOLEM
	ogółem	w ciągu doby	ogółem
woj. mazowieckie	ilość	ilość	woj. mazowieckie
77 osób	4	3697	4 osoby

WYKAZ ZGROMADZEŃ PUBLICZNYCH

Lp.	Data	Organizator	Miejsce	Czas trwania
1.	21.10.2013	Obóz Radykalno-Narodowy Brygady Mazowieckiej	ul. Nowy Świat/ Al. Jerozolimskie; przed Empik	19.00 - 21.00

WYKAZ IMPREZ

Lp.	Data	Organizator	Miejsce	Czas trwania
		BRAK		

ZAGROŻENIA ŚRODOWISKA

Wyniki pomiarów zanieczyszczeń powietrza za minioną dobę na automatycznych stacjach WIOŚ Warszawa:

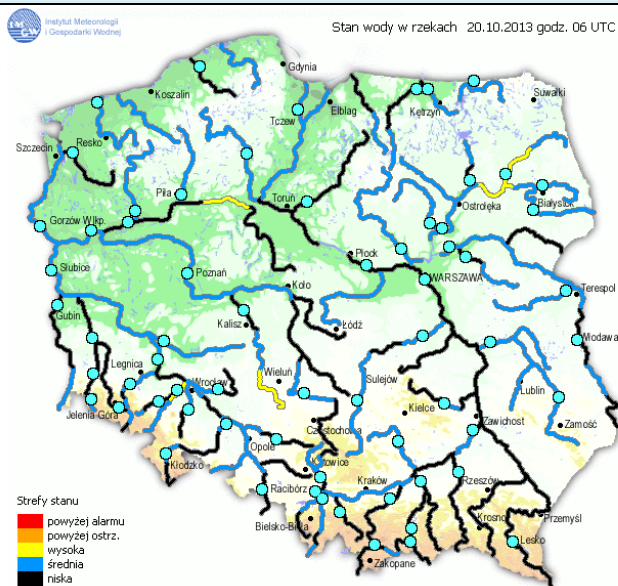
Stacja	PM10		NO2		CO		O3		SO2-S1		SO2-S24	
	µg/m3	% LV	µg/m3	% LV	µg/m3	% LV	µg/m3	% LV	µg/m3	% LV	µg/m3	% LV
Belsk-IGPAN	39.7	78.63	14.8	7.38	415	4.15	51.5	42.74	12.3	3.51	7.3	5.82
Granica-KPN			6.3	3.14			49.4	41	3.3	0.94	1.9	1.51
Warszawa-Krucza			30.3	15.11	667	6.67	35.5	29.46	17.7	5.05	13.6	10.84
Legionowo-Zegrzyńska			44.9	22.4			43.1	35.77	35.2	10.04	9.5	7.57
Piastów-Pułaskiego			55.7	27.78					80.2	22.88	14.3	11.4
Płock-Gimnazjum												
Płock-Reja	27.7	54.86	40	19.95	610	6.1			5	1.43	3.4	2.71
Radom-Tochtermana	34.4	68.13	67.2	33.52	960	9.6	53.5	44.4	10.4	2.97	6.3	5.02
Siedlce-Konarskiego	37.8	74.87	43.8	21.85	667	6.67	46.9	38.92	8.6	2.45	3.1	2.47
Warszawa-Bernardyńska			89.4	44.59					7.3	2.08	5.3	4.22
Warszawa-Komunikacyjna	22.3	44.17	150.6	75.12	1208	12.08						
Warszawa-Marszałkowska	42.7	84.57	75.3	37.56	1114	11.14						
Warszawa-Porajów			36.4	18.16					15.4	4.39	12	9.56
Warszawa-Podleśna							40.8	33.86				
Warszawa-Puszczy Solskiej									30.4	8.67	17.1	13.63
Warszawa-Targówek	33	65.36	60	29.93	780	7.8	38.2	31.7	10	2.85	4.7	3.75
Warszawa-Ursynów	35.1	69.52	56.3	28.08			37.8	31.37	8	2.28	6.6	5.26
Żyrardów-Roosevelta	39.7	78.63	47.4	23.64					8.2	2.34	5	3.98

Legenda do Skali Jakości Powietrza:

	Można przebywać na powietrzu w dowolnie długim okresie czasu,
	Należy ograniczyć czas przebywania na powietrzu, zwłaszcza przez kobiety w ciąży, dzieci i osoby starsze oraz przez osoby z astmą, chorobami alergicznymi skóry, oczu i chorobami krążenia.
	Nie należy przebywać na otwartym powietrzu zbyt długo. Zaleca się unikanie lub ograniczenie do minimum czasu przebywania na powietrzu, zwłaszcza przez kobiety w ciąży, dzieci i osoby starsze oraz przez osoby z astmą, chorobami alergicznymi skóry, oczu i chorobami krążenia. Należy unikać dużych wysiłków fizycznych na otwartym powietrzu i zaniechać palenia papierosów. W przypadku pogorszenia stanu zdrowia należy skontaktować się z lekarzem.

INFORMACJE HYDROLOGICZNO - METEOROLOGICZNE

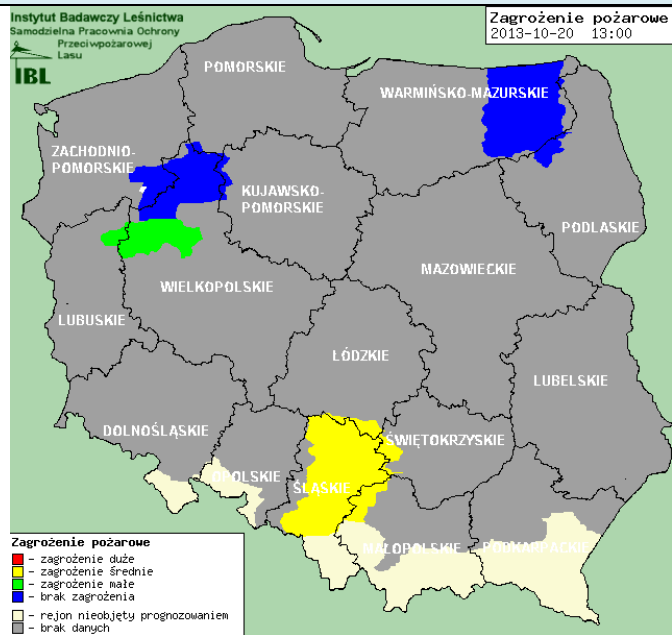
Stan wody na głównych rzekach Polski



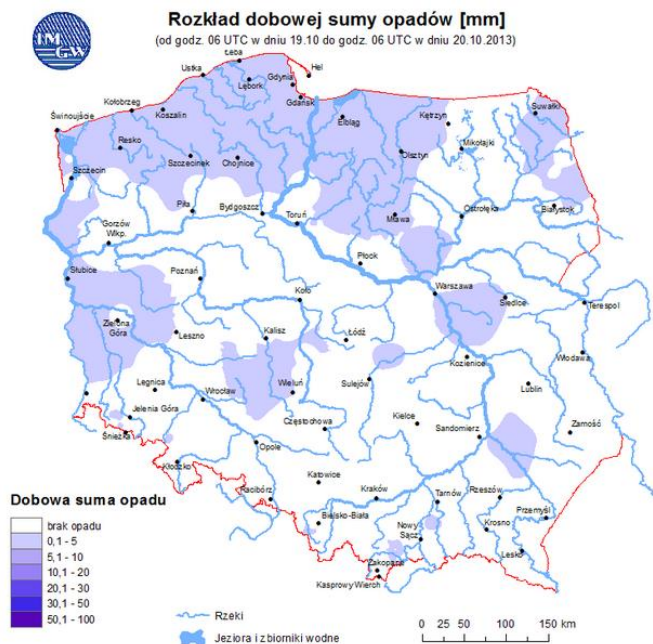
Prognoza pogody dla Polski na dzień 21.10.2013 r.



Zagrożenie pożarowe



Dobowa suma opadów



OSTRZEŻENIA METEOROLOGICZNE

NIE ODNOTOWANO

OSTRZEŻENIA HYDROLOGICZNE

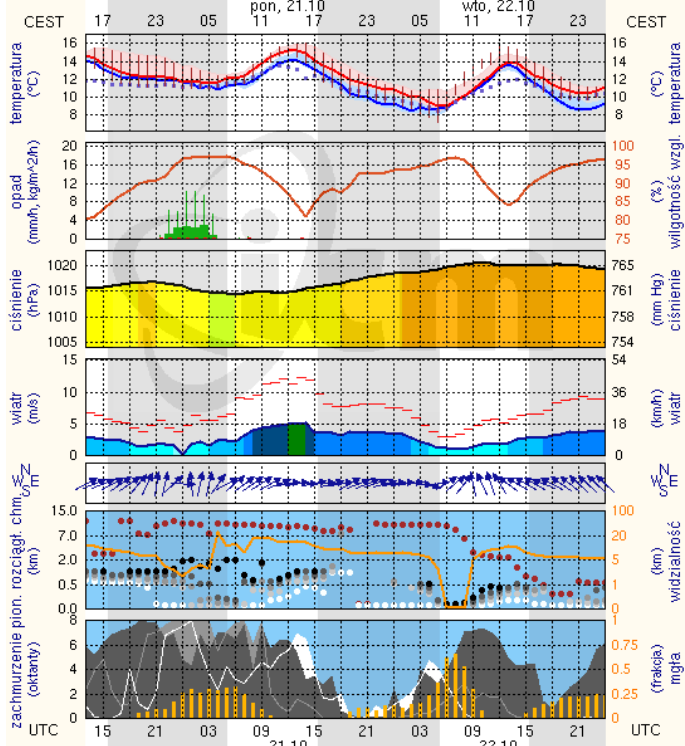
NIE ODNOTOWANO

METEOROGRAMY

dla głównych miast województwa mazowieckiego:

Warszawa

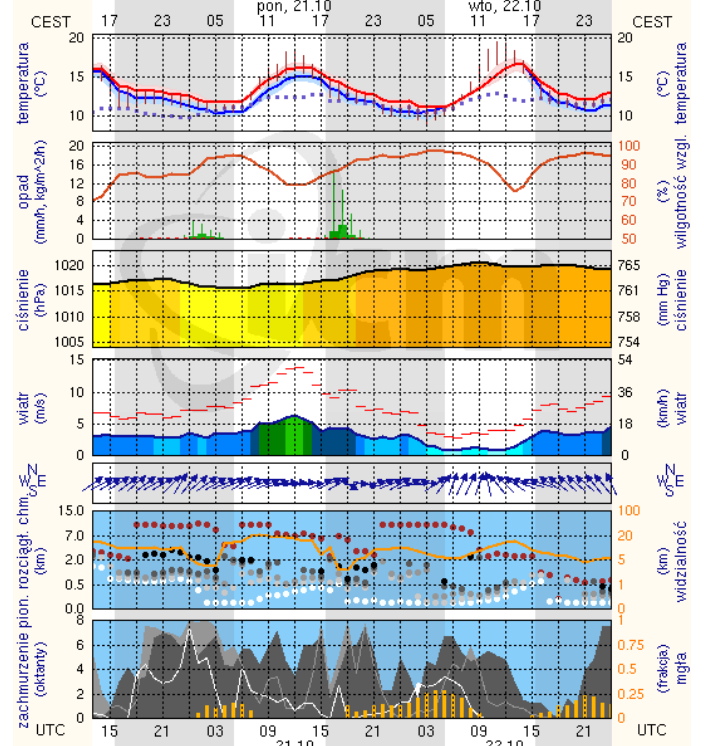
wschód słońca: 07:11 CEST 21°2'E, 52°12'N wysokość (min, środek, max)
zachód słońca: 17:31 CEST (x=250, y=406) 74 - 92 - 113 m



meteo-um@icm.edu.pl (C) 2007-2013 ICM, Uniwersytet Warszawski

Radom

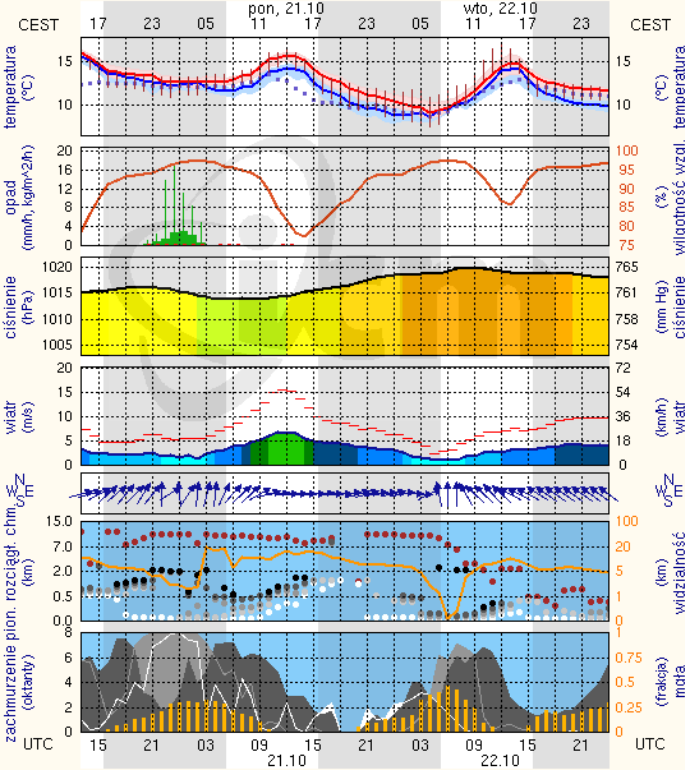
wschód słońca: 07:09 CEST 21°10'E, 51°24'N wysokość (min, środek, max)
zachód słońca: 17:32 CEST (x=253, y=428) 135 - 181 - 205 m



meteo-um@icm.edu.pl (C) 2007-2013 ICM, Uniwersytet Warszawski

Płock

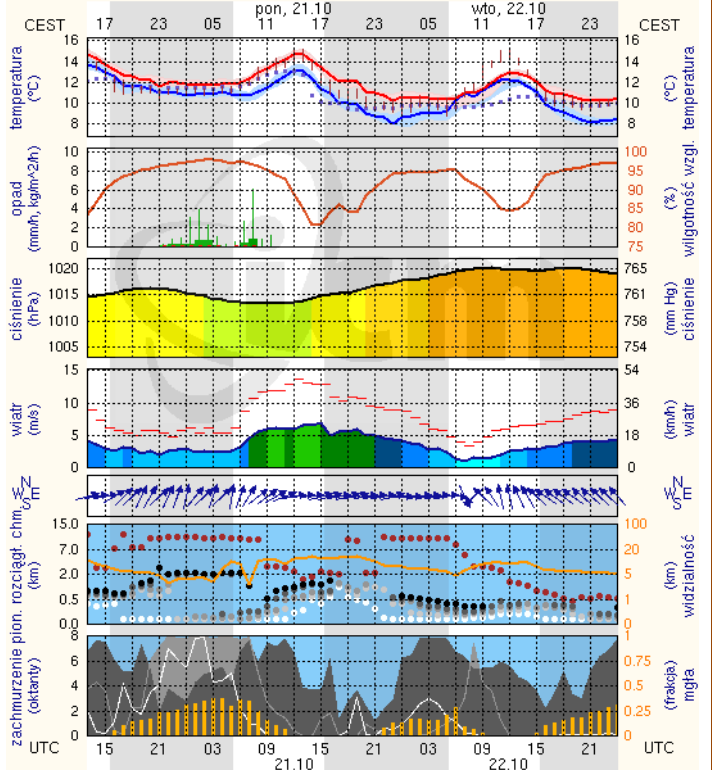
wschód słońca: 07:17 CEST 19°41'E, 52°32'N wysokość (min, środek, max)
zachód słońca: 17:35 CEST (x=227, y=397) 53 - 66 - 121 m



meteo-um@icm.edu.pl (C) 2007-2013 ICM, Uniwersytet Warszawski

Ciechanów

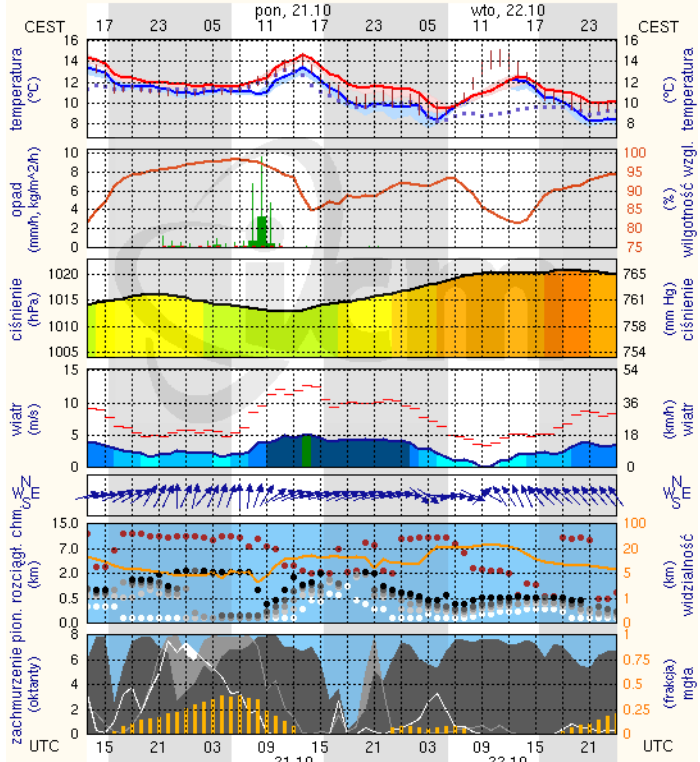
wschód słońca: 07:14 CEST 20°38'E, 52°51'N wysokość (min, środek, max)
zachód słońca: 17:31 CEST (x=243, y=388) 99 - 120 - 141 m



meteo-um@icm.edu.pl (C) 2007-2013 ICM, Uniwersytet Warszawski

Ostrołęka

wschód słońca: 07:11 CEST 21°33'E, 53°3'N wysokość (min, środek, max) 90 - 95 - 123 m
zachód słońca: 17:27 CEST (x=258, y=382)

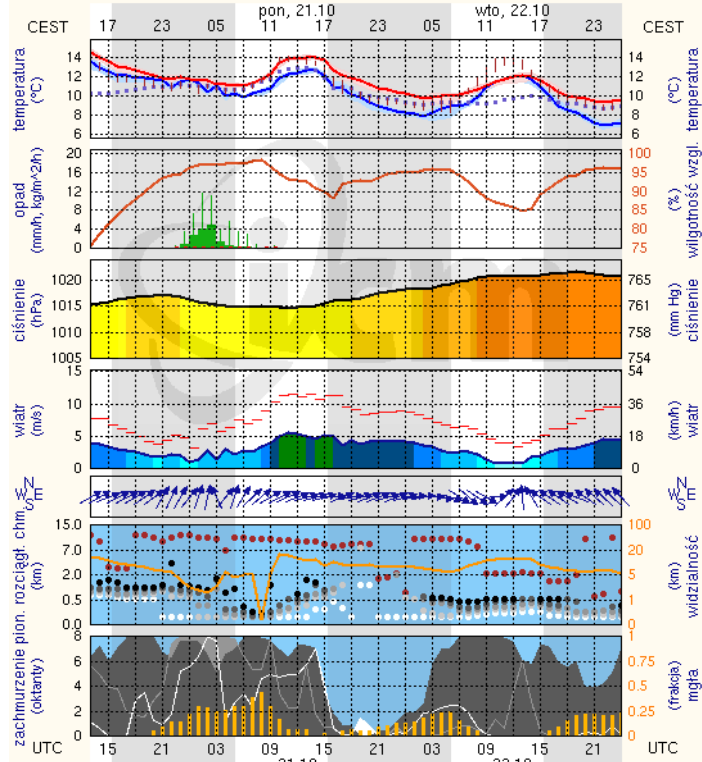


meteo-um@icm.edu.pl

(C) 2007-2013 ICM, Uniwersytet Warszawski

Siedlce

wschód słońca: 07:06 CEST 22°16'E, 52°10'N wysokość (min, środek, max) 149 - 164 - 183 m
zachód słońca: 17:26 CEST (x=271, y=406)



meteo-um@icm.edu.pl

(C) 2007-2013 ICM, Uniwersytet Warszawski