

BIULETYN INFORMACYJNY NR 294/2013
za okres od 19.10.2013 r. godz. 8.00 do 20.10.2013 r. do godz. 8.00

niedziela, 20.10.2013 r.



Najważniejsze zdarzenia z minionej doby

1. Kondrajec Szlachecki k/Glinojecka (powiat ciechanowski). Zderzenie autokaru z samochodem osobowym. Jedna ofiara śmiertelna, jedna osoba ranna.
2. Radzymin (powiat wołomiński). Wypadek drogowy. Jedna ofiara śmiertelna.
3. Belsk Duży (powiat grójecki). Wypadek drogowy. Jedna ofiara śmiertelna.

ZESTAWIENIE DANYCH STATYSTYCZNYCH
za okres: 19.10.2013 – 20.10.2013 r.

	KOMENDA STOŁECZNA POLICJI		W analizowanym okresie	Od początku roku
	1) Odnotowano wypadków		11	1891
2) Ofiary śmiertelne w wypadkach drogowych/ kolejowych/ lotniczych		1/0/0	113/12/0	
3) Osoby ranne w wypadkach drogowych/kolejowych/lotniczych		9/0/0	2168/1/0	
4) Utonięcia/wychłodzenia		0/0	32/5	
	KOMENDA WOJEWÓDZKA POLICJI		W analizowanym okresie	Od początku roku
	1) Odnotowano wypadków		12	1586
2) Ofiary śmiertelne w wypadkach drogowych/ kolejowych/ lotniczych		2/0/0	192/17/0	
3) Osoby ranne w wypadkach drogowych/kolejowych/lotniczych		17/0/0	2046/3/0	
4) Utonięcia /wychłodzenia		0/0	45/14	
	KOMENDA WOJEWÓDZKA PAŃSTWOWEJ STRAŻY POŻARNEJ		W analizowanym okresie	Od początku roku
	1) Liczba pożarów		38	12977
2) Ofiary śmiertelne w pożarach/ w wyniku zacczadzenia		0/0	52/13	
3) Osoby ranne w pożarach/zatrute CO		1/0	293/61	
4) Interwencje związane z usuwaniem skutków nawałnic		0	-----	

UTONIĘCIA	„POŻARY TRAW ”		ZATRUCIA METANOLEM
	ogółem	ogółem	ogółem
woj. mazowieckie	w ciągu doby ilość	ogółem ilość	woj. mazowieckie
77 osób	4	3693	4 osoby

WYKAZ ZGROMADZEŃ PUBLICZNYCH

Lp.	Data	Organizator	Miejsce	Czas trwania
1.	2013-10-20	Inicjatywa Stowarzyszenia Pomocy Syryjskim Uchodźcom	ul. Krakowskie Przedmieście przed Uniwersytetem Warszawskim; przemarsz na Plac Zamkowy	13.00 – 15.00
2.	2013-10-20	Ruch Oporu	Plac Bankowy	18.00 - 22.00
3.	2013-10-20	Stowarzyszenie Solidarni 2010	ul. Krakowskie Przedmieście 15/17, przed galerią Kordegarda	12.00 - 21.00
4.	2013-10-20	Osoba prywatna	Plac Hallera	16.00 - 17.00

WYKAZ IMPREZ

Lp.	Data	Organizator	Miejsce	Czas trwania
1.	2013-10-20	Legia Warszawa SA	ul. Łazienkowska 3 mecze piłki nożnej Legia Warszawa - Piast Gliwice (E)	18.00 - 20.00
2.	2013-10-20	HUKS Warszawa	ul. Łazienkowska; Hala Torwar II Impreza artystyczna	15.30 - 18.00

ZAGROŻENIA ŚRODOWISKA

Wyniki pomiarów zanieczyszczeń powietrza za minioną dobę na automatycznych stacjach WIOŚ Warszawa:

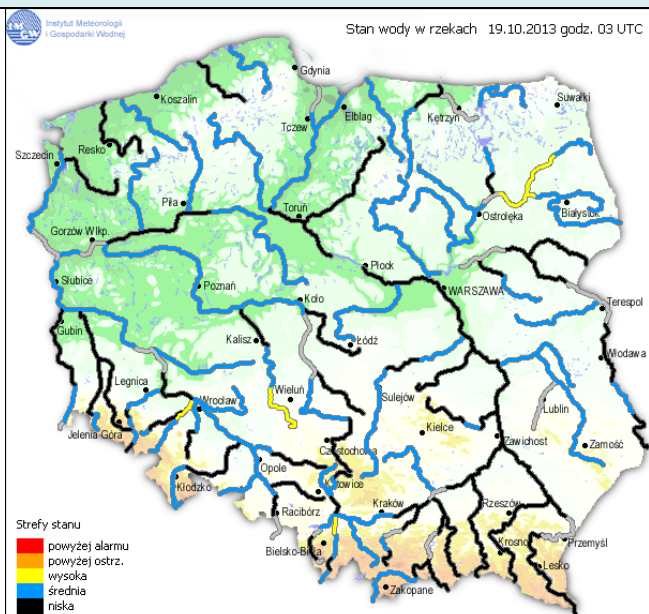
DATA: 19-10-2013 < > Kalendarz Prezentuj dane													
Stacja	PM10		NO2		CO		O3		SO2-S1		SO2-S24		
	µg/m3	% LV	µg/m3	% LV	µg/m3	% LV	µg/m3	% LV	µg/m3	% LV	µg/m3	% LV	
Belsk-IGPAN	29	57.44	23.4	11.67	246	2.46	52	43.16	6.6	1.88	4.5	3.59	
Granica-KPN			11.2	5.59			49.1	40.75	3.7	1.06	1.4	1.12	
Warszawa-Krucza			26.3	13.12	514	5.14	34.6	28.72	64.4	18.37	13.3	10.6	
Legionowo-Zegrzyńska			51.1	25.49			37.5	31.12					
Piastów-Pułaskiego			44.1	22					23.3	6.65	6	4.78	
Płock-Gimnazjum													
Płock-Reja	17.7	35.06	24	11.97	372	3.72			14.6	4.17	2.9	2.31	
Radom-Tochtermana	23.4	46.35	39.1	19.5	565	5.65	44.2	36.68	6.5	1.85	2.8	2.23	
Siedlce-Konarskiego	16.3	32.28	39.6	19.75	439	4.39	55.4	45.98	1.4	0.4	0.6	0.48	
Warszawa-Bernardyńska			46.1	22.99					36	10.27	8.1	6.45	
Warszawa-Komunikacyjna	11.1	21.98	89.6	44.69	640	6.4							
Warszawa-Marszałkowska	26	51.5	89.1	44.44	1094	10.94							
Warszawa-Porajów			63.7	31.77					20.2	5.76	10.5	8.37	
Warszawa-Podleśna							40.2	33.36					
Warszawa-Puszczy Solskiej									20.2	5.76	9.7	7.73	
Warszawa-Targówek	18.7	37.04	43.5	21.7	350	3.5	37.3	30.96	54.8	15.64	12.7	10.12	
Warszawa-Ursynów	17	33.67	37	18.45					26.2	7.48	6.3	5.02	
Żyrardów-Roosevelta	28.6	56.64	31.3	15.61					10.6	3.02	3.3	2.63	

Legenda do Skali Jakości Powietrza:

	Można przebywać na powietrzu w dowolnie długim okresie czasu,
	Należy ograniczyć czas przebywania na powietrzu, zwłaszcza przez kobiety w ciąży, dzieci i osoby starsze oraz przez osoby z astmą, chorobami alergicznymi skóry, oczu i chorobami krążenia.
	Nie należy przebywać na otwartym powietrzu zbyt długo. Zaleca się unikanie lub ograniczenie do minimum czasu przebywania na powietrzu, zwłaszcza przez kobiety w ciąży, dzieci i osoby starsze oraz przez osoby z astmą, chorobami alergicznymi skóry, oczu i chorobami krążenia. Należy unikać dużych wysiłków fizycznych na otwartym powietrzu i zaniechać palenia papierosów.
	W przypadku pogorszenia stanu zdrowia należy skontaktować się z lekarzem.

INFORMACJE HYDROLOGICZNO - METEOROLOGICZNE

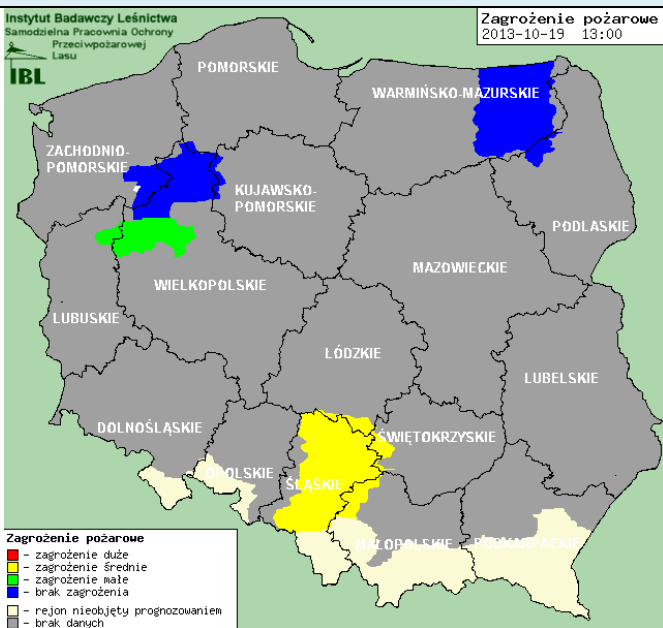
Stan wody na głównych rzekach Polski



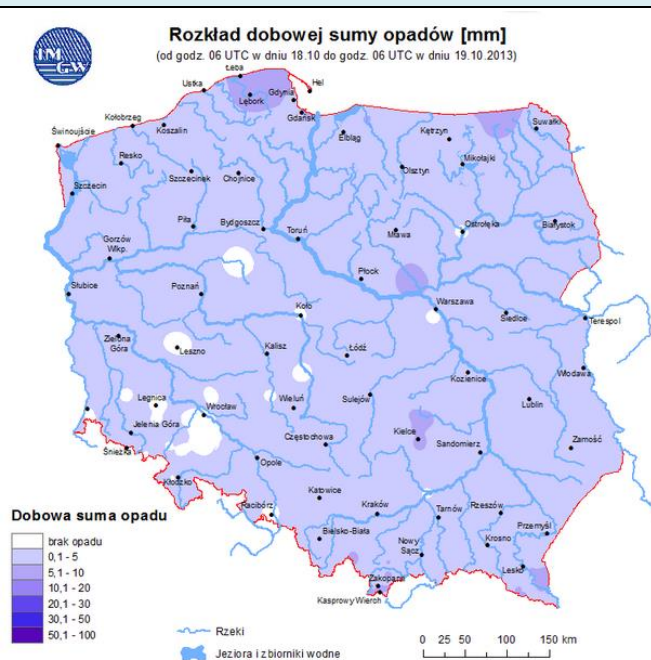
Prognoza pogody dla Polski na dzień 20.10.2013 r.



Zagrożenie pożarowe



Dobowa suma opadów



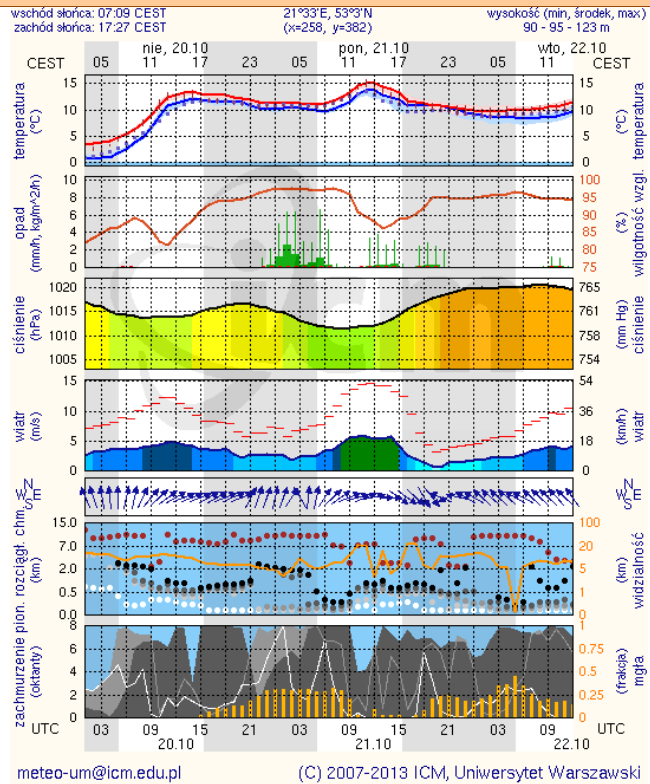
OSTRZEŻENIA METEOROLOGICZNE

NIE ODNOTOWANO

OSTRZEŻENIA HYDROLOGICZNE

NIE ODNOTOWANO

Ostrołęka



Siedlce

