

**BIULETYN INFORMACYJNY NR 293/2013**  
za okres od 18.10.2013 r. godz. 8.00 do 19.10.2013 r. do godz. 8.00



sobota, 19.10.2013 r.



**Najważniejsze zdarzenia z minionej doby**

1. Bełsk Duży (powiat grójcecki) – podtrucie 4 osób tlenkiem węgla.
2. Czernie (pow. ostrołęcki) – potrącenie ze skutkiem śmiertelnym rowerzysty.

**ZESTAWIENIE DANYCH STATYSTYCZNYCH**  
za okres: 18.10.2013 – 19.10.2013 r.

	KOMENDA STOŁECZNA POLICJI	W analizowanym okresie	Od początku roku
	1) Odnotowano wypadków		8
2) Ofiary śmiertelne w wypadkach drogowych/ kolejowych/ lotniczych		0/0/0	112/12/0
3) Osoby ranne w wypadkach drogowych/kolejowych/lotniczych		8/0/0	2159/1/0
4) Utonięcia/wychłodzenia		0/0	32/5
	KOMENDA WOJEWÓDZKA POLICJI	W analizowanym okresie	Od początku roku
	1) Odnotowano wypadków		6
2) Ofiary śmiertelne w wypadkach drogowych/ kolejowych/ lotniczych		1/0/0	190/17/0
3) Osoby ranne w wypadkach drogowych/kolejowych/lotniczych		3/0/0	2029/3/0
4) Utonięcia /wychłodzenia		0/0	45/14
	KOMENDA WOJEWÓDZKA PAŃSTWOWEJ STRAŻY POŻARNEJ	W analizowanym okresie	Od początku roku
	1) Liczba pożarów		19
2) Ofiary śmiertelne w pożarach/ w wyniku zacczadzenia		0/0	52/13
3) Osoby ranne w pożarach/zatrute CO		1/0	292/61
4) Interwencje związane z usuwaniem skutków nawałnic		0	-----

UTONIĘCIA	„POŻARY TRAW ”		ZATRUCIA METANOLEM
	ogółem	w ciągu doby	ogółem
woj. mazowieckie	ilość	ilość	woj. mazowieckie
77 osób	1	3689	4 osoby

**WYKAZ ZGROMADZEŃ PUBLICZNYCH**





Lp.	Data	Organizator	Miejsce	Czas trwania
1.	2013-10-19	Kongres Nowej Prawicy	al. J.Ch Szucha 25; przed Ministerstwem Edukacji Narodowej	11.00 - 12.30
WYKAZ IMPREZ				
Lp.	Data	Organizator	Miejsce	Czas trwania
1.	2013-10-19	Burmistrz Dzielnicy Bielany	ul. Lindego 20	18.00 - 22.00
2.	2013-10-19	HUKS Warszawa	ul. Łazienkowska; Hala Torwar II	15.30 - 18.00
3.	2013-10-19	MKS Polonia Warszawa	ul. Konwiktorska 6	18.30 - 20.30

## ZAGROŻENIA ŚRODOWISKA

Wyniki pomiarów zanieczyszczeń powietrza za minioną dobę na automatycznych stacjach WIOŚ Warszawa:

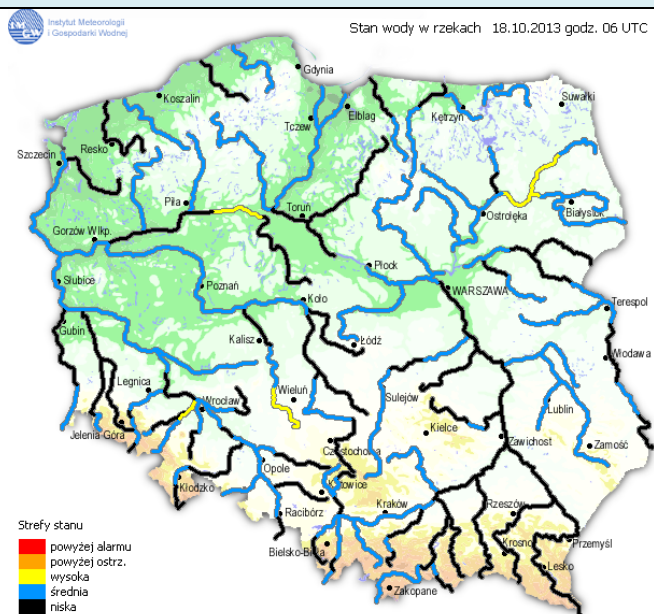
DATA		18-10-2013		Kalendarz		Prezentuj dane						
Stacja	PM10		NO2		CO		O3		SO2-S1		SO2-S24	
	µg/m3	% LV	µg/m3	% LV	µg/m3	% LV	µg/m3	% LV	µg/m3	% LV	µg/m3	% LV
Belsk-IGPAN	25.6	50.7	13.2	6.58	310	3.1	58.9	48.88	6.5	1.85	4.8	3.83
Granica-KPN			12.3	6.13			58.9	48.88	1.8	0.51	0.8	0.64
Warszawa-Krucza			17.8	8.88	522	5.22	36.5	30.29	21.9	6.25	14.6	11.63
Legionowo-Zegrzyńska			21.3	10.62			50.7	42.08	2.6	0.74	0.7	0.56
Piastów-Pułaskiego			26	12.97					19.4	5.54	9.1	7.25
Płock-Gimnazjum												
Płock-Reja	9.4	18.62	20.1	10.03	228	2.28			43.2	12.33	8.2	6.53
Radom-Tochtermana	11.6	22.97	19.5	9.73	553	5.53	50	41.5	7.3	2.08	3.4	2.71
Siedlce-Konarskiego	12.7	25.15	27.3	13.62	591	5.91	50.4	41.83	2.3	0.66	0.9	0.72
Warszawa-Bernardyńska			48.2	24.04					6.1	1.74	4.3	3.43
Warszawa-Komunikacyjna	7.1	14.06	88.5	44.14	520	5.2						
Warszawa-Marszałkowska	17.7	35.06	50.2	25.04	982	9.82						
Warszawa-Porajów			32.9	16.41					13.5	3.85	11.4	9.08
Warszawa-Podlesna							45.9	38.09				
Warszawa-Puszczy Solskiej									22.7	6.48	15.2	12.11
Warszawa-Targówek	11.1	21.98	36.8	18.36	330	3.3	43.4	36.02				
Warszawa-Ursynów	10.9	21.59	35.6	17.76			42	34.86	7.6	2.17	4.1	3.27
Żyrardów-Roosevelta	15.4	30.5	17	8.48					3.7	1.06	2	1.59

### Legenda do Skali Jakości Powietrza:

	Można przebywać na powietrzu w dowolnie długim okresie czasu,
	Należy ograniczyć czas przebywania na powietrzu, zwłaszcza przez kobiety w ciąży, dzieci i osoby starsze oraz przez osoby z astmą, chorobami alergicznymi skóry, oczu i chorobami krążenia.
	Nie należy przebywać na otwartym powietrzu zbyt długo. Zaleca się unikanie lub ograniczenie do minimum czasu przebywania na powietrzu, zwłaszcza przez kobiety w ciąży, dzieci i osoby starsze oraz przez osoby z astmą, chorobami alergicznymi skóry, oczu i chorobami krążenia. Należy unikać dużych wysiłków fizycznych na otwartym powietrzu i zaniechać palenia papierosów.
	W przypadku pogorszenia stanu zdrowia należy skontaktować się z lekarzem.

# INFORMACJE HYDROLOGICZNO - METEOROLOGICZNE

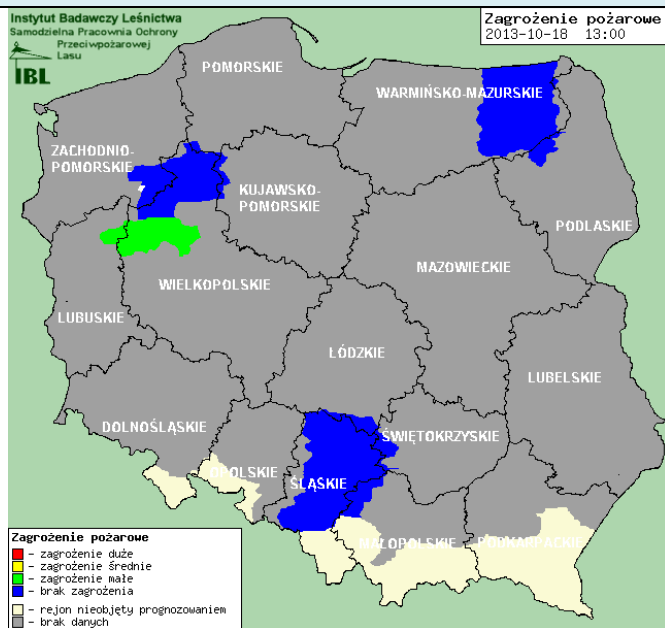
## Stan wody na głównych rzekach Polski



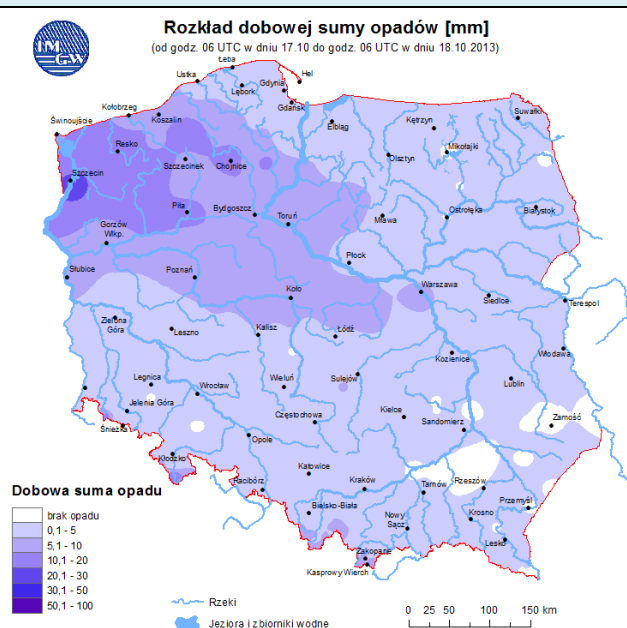
## Prognoza pogody dla Polski na dzień 19.10.2013 r.



## Zagrożenie pożarowe



## Dobowa suma opadów



## OSTRZEŻENIA METEOROLOGICZNE

NIE ODNOTOWANO

## OSTRZEŻENIA HYDROLOGICZNE

NIE ODNOTOWANO





