

**BIULETYN INFORMACYJNY NR 292/2013**  
za okres od 17.10.2013 r. godz. 8.00 do 18.10.2013 r. do godz. 8.00




piątek, 18.10.2013 r.

**Najważniejsze zdarzenia z minionej doby**



1. Legionowo, ul. Modlińska – wypadek drogowy 1 osoba (kobieta w ciąży) poniosła śmierć, 2 ranne.
2. Płock – wyciek kwasu mrówkowego w pomieszczeniu firmy kurierskiej.
3. Stanisławice – wypadek samochodowy, 2 osoby poniosły śmierć.
4. Perzanowo (pow. makowski) – wypadek drogowy, 1 osoba poniosła śmierć.

**ZESTAWIENIE DANYCH STATYSTYCZNYCH**  
za okres: 17.10.2013 – 18.10.2013 r.

	KOMENDA STOŁECZNA POLICJI		W analizowanym okresie	Od początku roku
	1) Odnotowano wypadków			8
2) Ofiary śmiertelne w wypadkach drogowych/ kolejowych/ lotniczych			3/0/0	112/12/0
3) Osoby ranne w wypadkach drogowych/kolejowych/lotniczych			6/0/0	2151/1/0
4) Utonięcia/wychłodzenia			0/0	32/5
	KOMENDA WOJEWÓDZKA POLICJI		W analizowanym okresie	Od początku roku
	1) Odnotowano wypadków		5	1568
2) Ofiary śmiertelne w wypadkach drogowych/ kolejowych/ lotniczych			1/0/0	189/17/0
3) Osoby ranne w wypadkach drogowych/kolejowych/lotniczych			5/0/0	2026/3/0
4) Utonięcia /wychłodzenia			0/0	45/14
	KOMENDA WOJEWÓDZKA PAŃSTWOWEJ STRAŻY POŻARNEJ		W analizowanym okresie	Od początku roku
	1) Liczba pożarów		24	12920
2) Ofiary śmiertelne w pożarach/ w wyniku zacczadzenia			0/0	52/13
3) Osoby ranne w pożarach/zatrute CO			0/0	291/61
4) Interwencje związane z usuwaniem skutków nawałnic			0	-----

UTONIĘCIA	„POŻARY TRAW ”		ZATRUCIA METANOLEM
	ogółem	w ciągu doby	ogółem
woj. mazowieckie	ilość	ilość	woj. mazowieckie
77 osób	5	3688	4 osoby

## WYKAZ ZGROMADZEŃ PUBLICZNYCH

Lp.	Data	Organizator	Miejsce	Czas trwania
			BRAK	

## WYKAZ IMPREZ

Lp.	Data	Organizator	Miejsce	Czas trwania
			BRAK	

## ZAGROŻENIA ŚRODOWISKA

**Wyniki pomiarów zanieczyszczeń powietrza za minioną dobę na automatycznych stacjach WIOŚ Warszawa:**

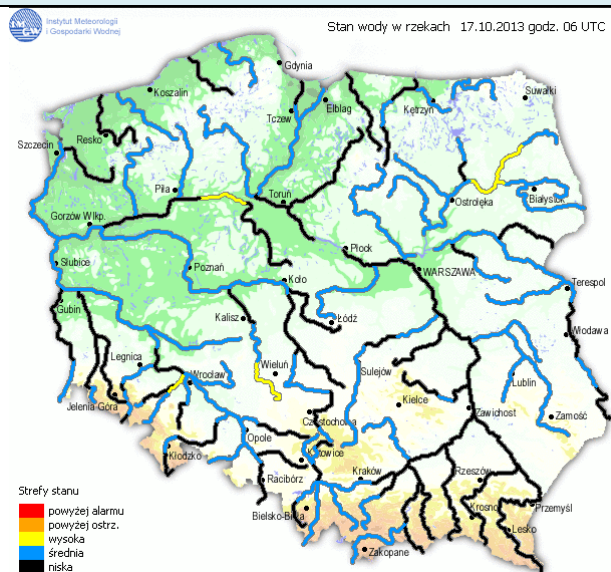
DATA		17-10-2013		Kalendarz		Prezentuj dane							
Stacja	PM10		NO2		CO		O3		SO2-S1		SO2-S24		
	µg/m3	% LV	µg/m3	% LV	µg/m3	% LV	µg/m3	% LV	µg/m3	% LV	µg/m3	% LV	
Belsk-IGPAN	45.6	90.31	21.6	10.77	360	3.6	45.3	37.6	11.8	3.37	4.8	3.83	
Granica-KPN			15.8	7.88			26	21.58	10.2	2.91	2	1.59	
Warszawa-Krucza			25.5	12.72	930	9.3	14	11.62	21.7	6.19	17.4	13.87	
Legionowo-Zegrzyńska			44.9	22.4			15.8	13.11	4.6	1.31	2	1.59	
Piastów-Pułaskiego			49.6	24.74					30.6	8.73	12	9.56	
Płock-Gimnazjum													
Płock-Reja	26.3	52.09	28.1	14.02	1738	17.38			1.3	0.37	0.9	0.72	
Radom-Tochtermana	35.1	69.52	43.6	21.75	756	7.56	40.7	33.78	17.9	5.11	6.3	5.02	
Siedlce-Konarskiego	42.6	84.37	39.8	19.85	1201	12.01	42.4	35.19	1.7	0.49	0.8	0.64	
Warszawa-Bernardyńska			60.4	30.13					6.5	1.85	4.3	3.43	
Warszawa-Komunikacyjna	18.3	36.24	142	70.83	1240	12.4							
Warszawa-Marszałkowska	98.6	195.29	85	42.4	1480	14.8							
Warszawa-Porajów									14.3	4.08	11.8	9.4	
Warszawa-Podleśna							8.8	7.3					
Warszawa-Puszczy Solskiej									26	7.42	19.9	15.86	
Warszawa-Targówek	63	124.78	58.4	29.13	1723	17.23	21.5	17.84					
Warszawa-Ursynów	48.3	95.66	62.1	30.97			19.8	16.43	7.1	2.03	4.2	3.35	
Żyrardów-Roosevelta			25.1	12.52					9.3	2.65	4	3.19	

### Legenda do Skali Jakości Powietrza:

	Można przebywać na powietrzu w dowolnie długim okresie czasu,
	Należy ograniczyć czas przebywania na powietrzu, zwłaszcza przez kobiety w ciąży, dzieci i osoby starsze oraz przez osoby z astmą, chorobami alergicznymi skóry, oczu i chorobami krążenia.
	Nie należy przebywać na otwartym powietrzu zbyt długo. Zaleca się unikanie lub ograniczenie do minimum czasu przebywania na powietrzu, zwłaszcza przez kobiety w ciąży, dzieci i osoby starsze oraz przez osoby z astmą, chorobami alergicznymi skóry, oczu i chorobami krążenia. Należy unikać dużych wysiłków fizycznych na otwartym powietrzu i zaniechać palenia papierosów. W przypadku pogorszenia stanu zdrowia należy skontaktować się z lekarzem.

# INFORMACJE HYDROLOGICZNO - METEOROLOGICZNE

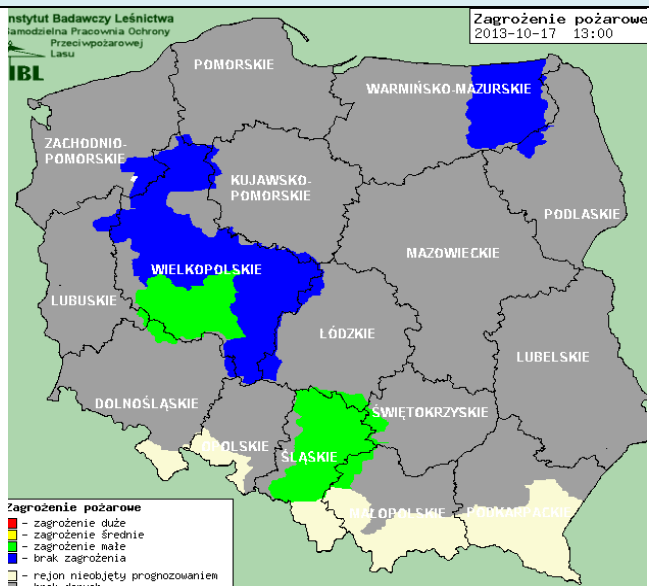
## Stan wody na głównych rzekach Polski



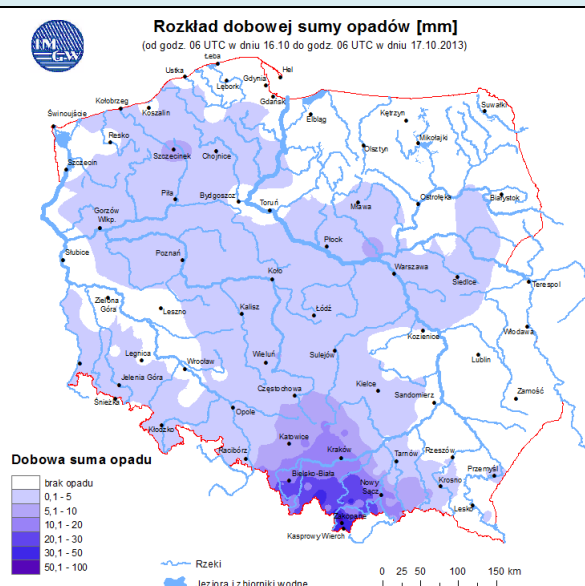
## Prognoza pogody dla Polski na dzień 18.10.2013 r.



## Zagrożenie pożarowe



## Dobowa suma opadów



## OSTRZEŻENIA METEOROLOGICZNE

NIE ODNOTOWANO

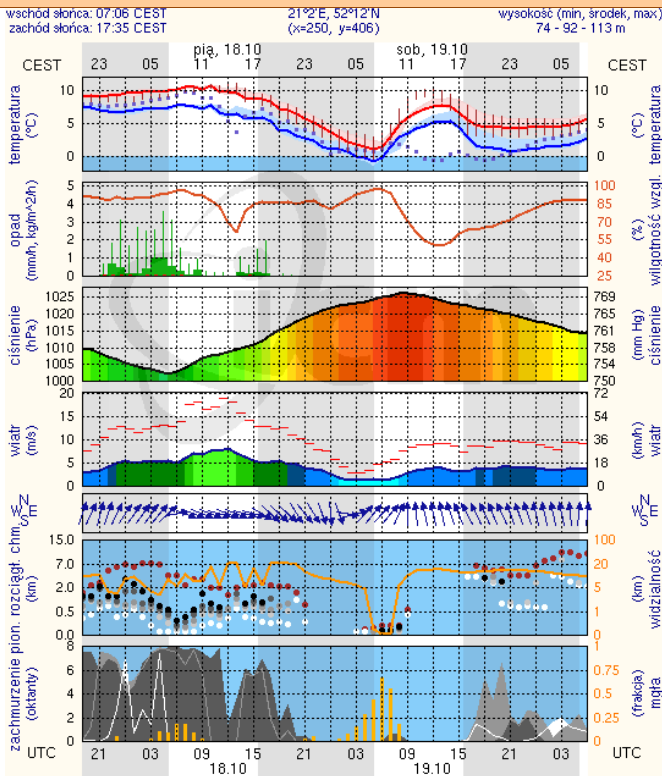
## OSTRZEŻENIA HYDROLOGICZNE

NIE ODNOTOWANO

# METEOROGRAMY

## dla głównych miast województwa mazowieckiego:

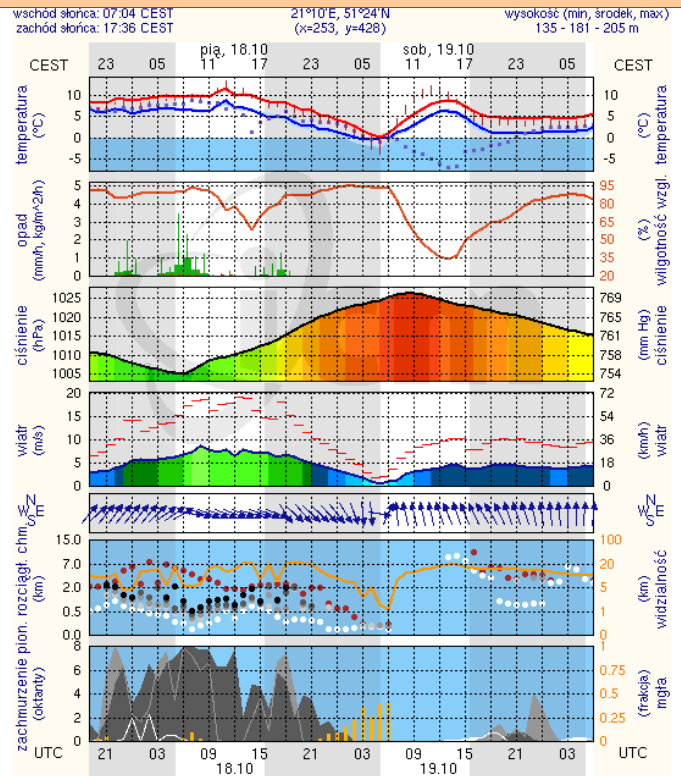
### Warszawa



meteo-um@icm.edu.pl

(C) 2007-2013 ICM, Uniwersytet Warszawski

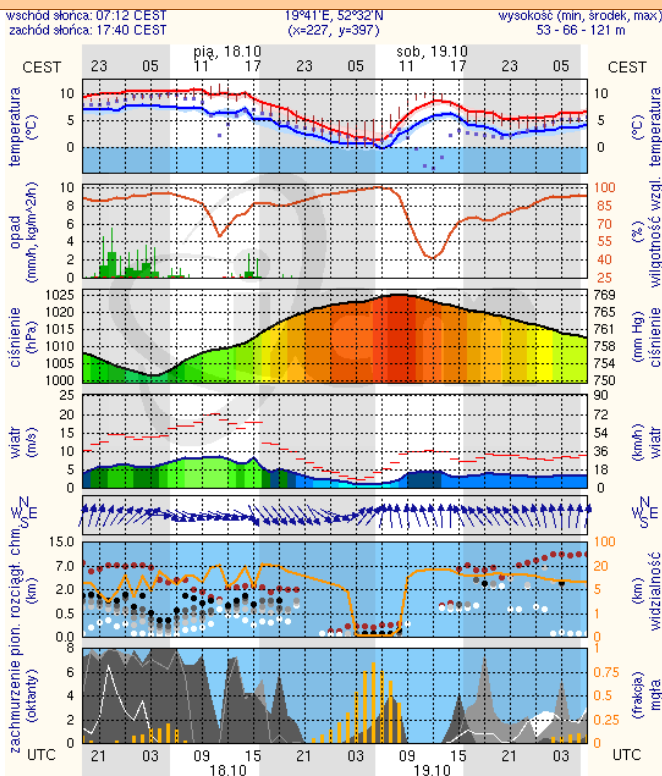
### Radom



meteo-um@icm.edu.pl

(C) 2007-2013 ICM, Uniwersytet Warszawski

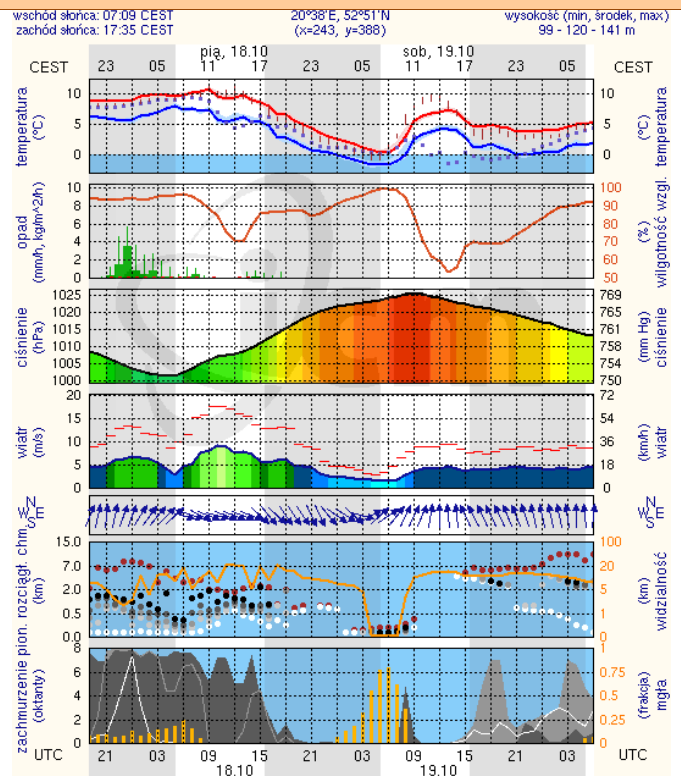
### Płock



meteo-um@icm.edu.pl

(C) 2007-2013 ICM, Uniwersytet Warszawski

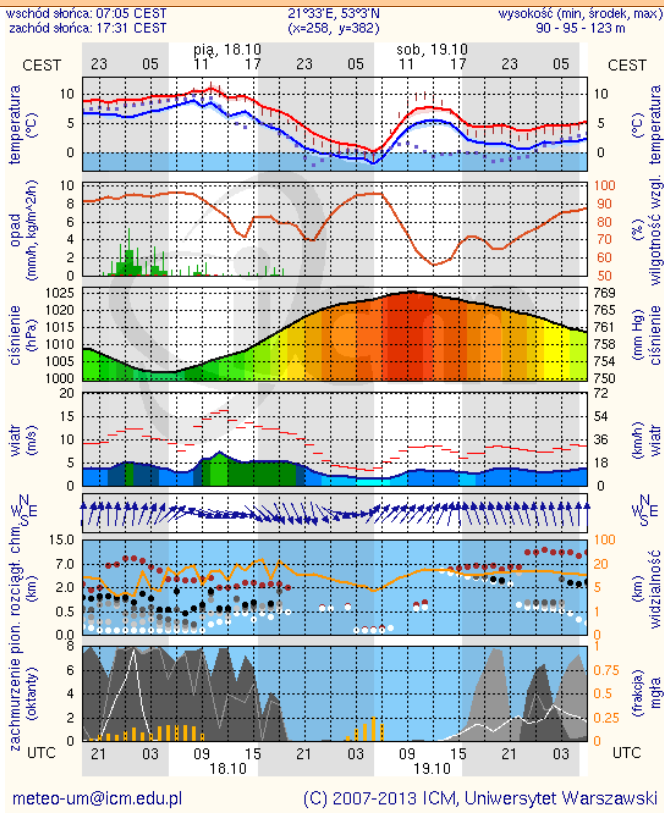
### Ciechanów



meteo-um@icm.edu.pl

(C) 2007-2013 ICM, Uniwersytet Warszawski

## Ostrołęka



## Siedlce

