

**BIULETYN INFORMACYJNY NR 291/2013**  
za okres od 16.10.2013 r. godz. 8.00 do 17.10.2013 r. do godz. 8.00




czwartek, 17.10.2013 r.



**Najważniejsze zdarzenia z minionej doby**

1. Warszawa lotnisko im. Chopina. Sprawdzenie pirotechniczne - alarm fałszywy.


**ZESTAWIENIE DANYCH STATYSTYCZNYCH**  
za okres: 16.10.2013 – 17.10.2013 r.

	KOMENDA STOŁECZNA POLICJI	W analizowanym okresie	Od początku roku
	1) Odnotowano wypadków	2	1864
	2) Ofiary śmiertelne w wypadkach drogowych/ kolejowych/ lotniczych	0/0/0	109/12/0
	3) Osoby ranne w wypadkach drogowych/kolejowych/lotniczych	2/0/0	2145/1/0
	4) Utonięcia/wychłodzenia	0/0	32/5
	KOMENDA WOJEWÓDZKA POLICJI	W analizowanym okresie	Od początku roku
	1) Odnotowano wypadków	5	1563
	2) Ofiary śmiertelne w wypadkach drogowych/ kolejowych/ lotniczych	0/0/0	188/17/0
	3) Osoby ranne w wypadkach drogowych/kolejowych/lotniczych	5/0/0	2021/3/0
	4) Utonięcia /wychłodzenia	0/0	45/14
	KOMENDA WOJEWÓDZKA PAŃSTWOWEJ STRAŻY POŻARNEJ	W analizowanym okresie	Od początku roku
	1) Liczba pożarów	34	12896
	2) Ofiary śmiertelne w pożarach/ w wyniku zacczadzenia	0/0	52/13
	3) Osoby ranne w pożarach/zatrute CO	0/0	291/61
	4) Interwencje związane z usuwaniem skutków nawałnic	0	-----

UTONIĘCIA	„POŻARY TRAW ”		ZATRUCIA METANOLEM
ogółem	w ciągu doby	ogółem	ogółem
woj. mazowieckie	ilość	ilość	woj. mazowieckie
77 osób	14	3683	4 osoby

## WYKAZ ZGROMADZEŃ PUBLICZNYCH

Lp.	Data	Organizator	Miejsce	Czas trwania
1	2013-10-17	Towarzystwo Patriotyczne - Fundacja Jana Pietrzaka	ul. Krakowskie Przedmieście, przed pomnikiem A. Mickiewicza	14.00 - 18.00

## WYKAZ IMPREZ

Lp.	Data	Organizator	Miejsce	Czas trwania
			BRAK	

## ZAGROŻENIA ŚRODOWISKA

**Wyniki pomiarów zanieczyszczeń powietrza za minioną dobę na automatycznych stacjach WIOŚ Warszawa:**

Stacja	PM10		NO2		CO		O3		SO2-S1		SO2-S24	
	µg/m3	% LV	µg/m3	% LV	µg/m3	% LV	µg/m3	% LV	µg/m3	% LV	µg/m3	% LV
Belsk-IGPAN	68.7	136.07	33.8	16.86	514	5.14	17.9	14.86	6.4	1.83	5.1	4.06
Granica-KPN			14.6	7.28			21.9	18.18	1.1	0.31	0.9	0.72
Warszawa-Krucza			30.9	15.41	949	9.49	11.8	9.79	24.7	7.05	17.4	13.87
Legionowo-Zegrzyńska			64.1	31.97			27.9	23.16				
Piastów-Pułaskiego			52.3	26.09					9.9	2.82	7.3	5.82
Płock-Gimnazjum												
Płock-Reja	51.6	102.2	64.3	32.07	1653	16.53			7.8	2.23	2.5	1.99
Radom-Tochtermana	59.9	118.64	48.4	24.14	1285	12.85	14.3	11.87	8.7	2.48	4.3	3.43
Siedlce-Konarskiego	51	101.01	50.9	25.39	1082	10.82	34.5	28.63	2.8	0.8	0.9	0.72
Warszawa-Bernardyńska			81.3	40.55					129.5	36.95	8.7	6.93
Warszawa-Komunikacyjna	17.8	35.25	135.5	67.58	988	9.88						
Warszawa-Marszałkowska	117.9	233.51	107.9	53.82	1500	15						
Warszawa-Porajów									15	4.28	12.2	9.72
Warszawa-Podleśna							19.2	15.93				
Warszawa-Puszczy Solskiej									22.4	6.39	15.4	12.27
Warszawa-Targówek	65.1	128.94	74.4	37.11	1167	11.67	18.6	15.44				
Warszawa-Ursynów	50.2	99.43	75.5	37.66			9	7.47	9.2	2.62	5.6	4.46
Żyrdów-Roosevelta	59.6	118.04	34.8	17.36					11.9	3.4	5.8	4.62

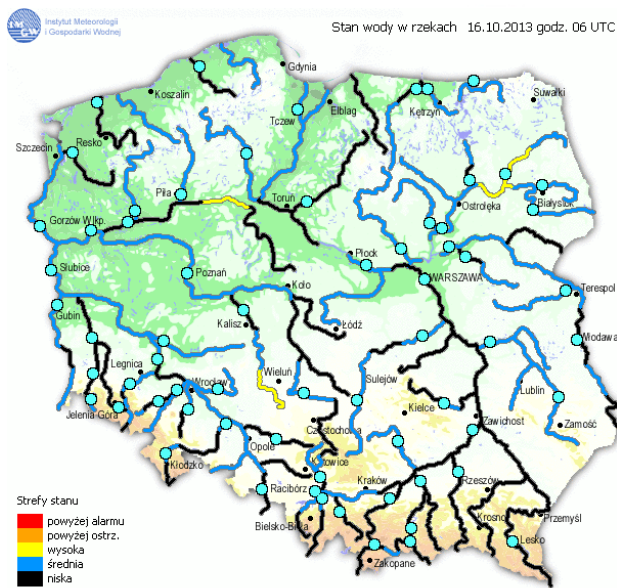
### Legenda do Skali Jakości Powietrza:

	Można przebywać na powietrzu w dowolnie długim okresie czasu,
	Należy ograniczyć czas przebywania na powietrzu, zwłaszcza przez kobiety w ciąży, dzieci i osoby starsze oraz przez osoby z astmą, chorobami alergicznymi skóry, oczu i chorobami krążenia.
	Nie należy przebywać na otwartym powietrzu zbyt długo. Zaleca się unikanie lub ograniczenie do minimum czasu przebywania na powietrzu, zwłaszcza przez kobiety w ciąży, dzieci i osoby starsze oraz przez osoby z astmą, chorobami alergicznymi skóry, oczu i chorobami krążenia. Należy unikać dużych wysiłków fizycznych na otwartym powietrzu i zaniechać palenia papierosów. W przypadku pogorszenia stanu zdrowia należy skontaktować się z lekarzem.

# INFORMACJE HYDROLOGICZNO - METEOROLOGICZNE

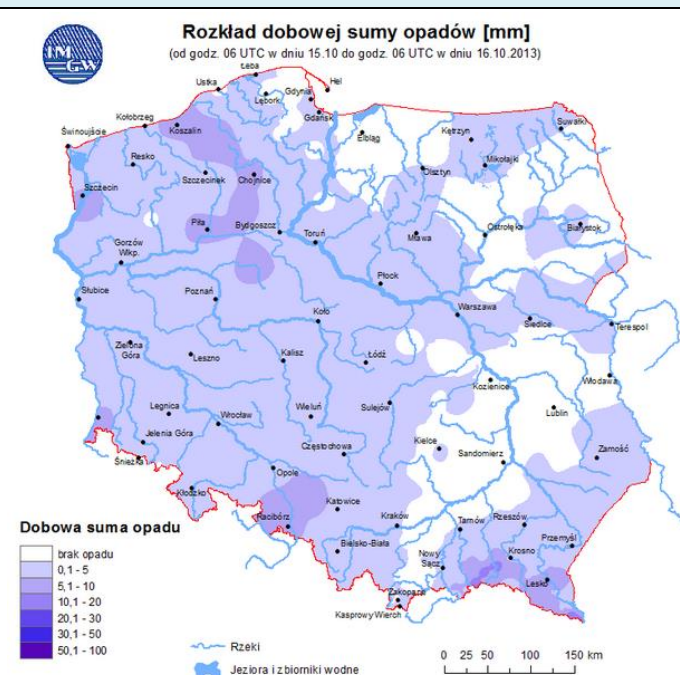
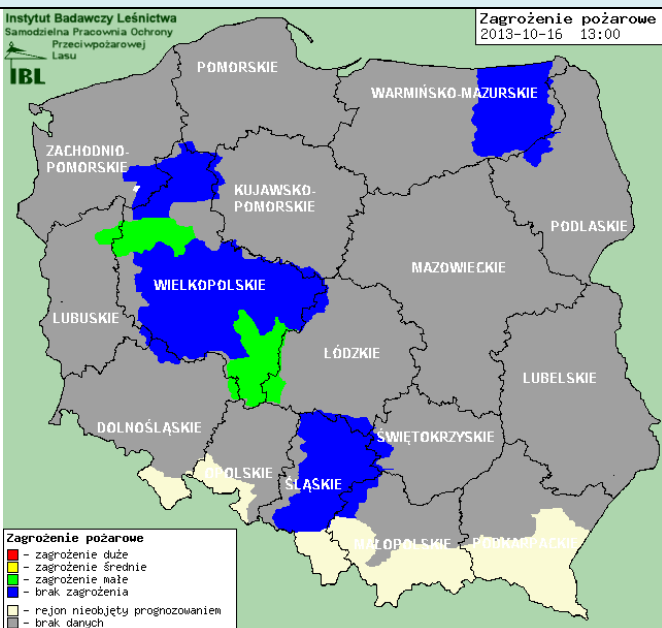
## Stan wody na głównych rzekach Polski

## Prognoza pogody dla Polski na dzień 17.10.2013 r.



## Zagrożenie pożarowe

## Dobowa suma opadów



## OSTRZEŻENIA METEOROLOGICZNE

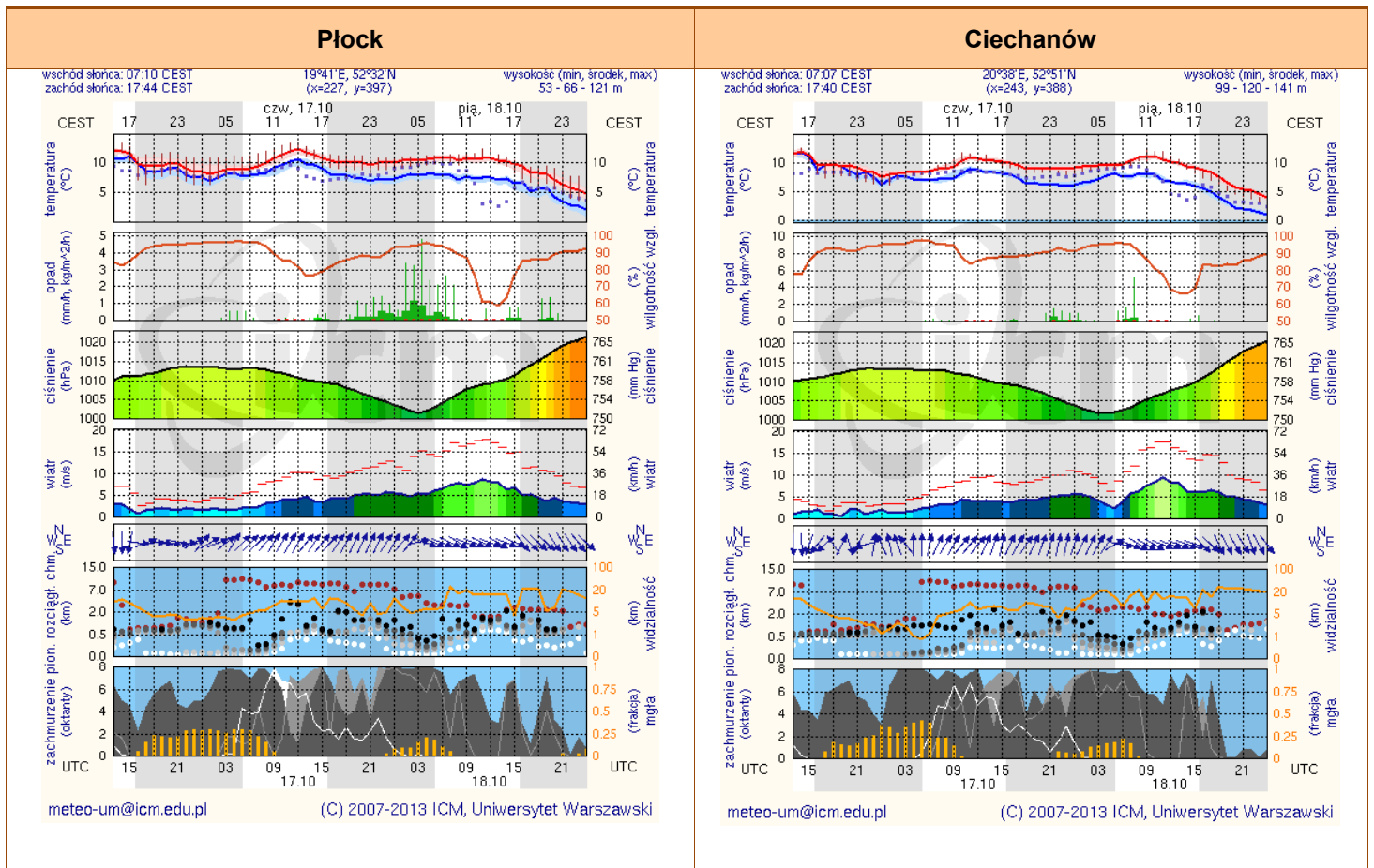
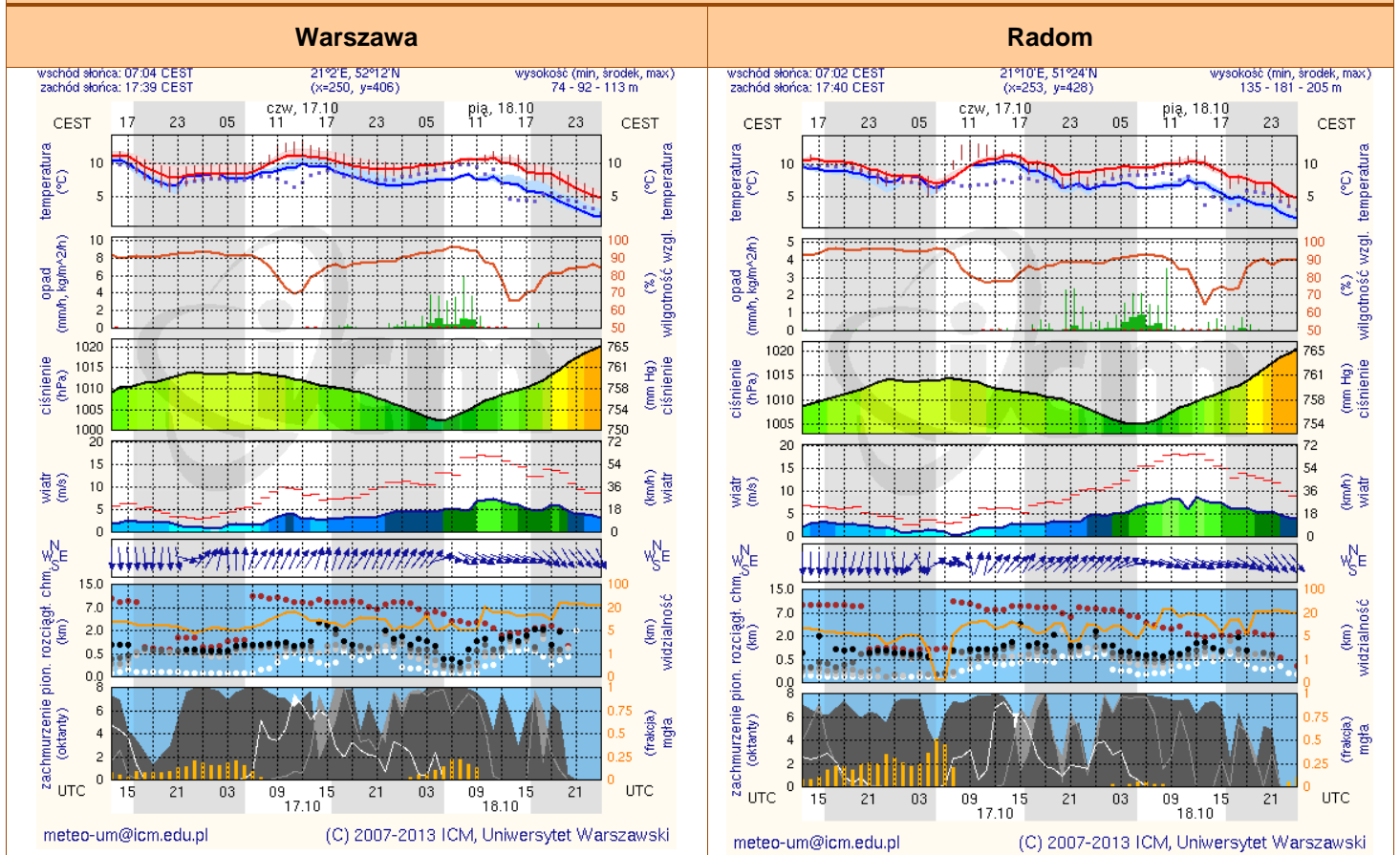
## OSTRZEŻENIA HYDROLOGICZNE

Zjawisko/Stopień zagrożenia: Silna mgła/2  
 Obszar: województwo mazowieckie  
 Ważność: od godz. 21:00 dnia 16.10.2013 do godz. 10:00 dnia 17.10.2013 r.  
 Przebieg: Na przeważającym obszarze przewiduje się wystąpienie mgły ograniczającej widzialność poniżej 200 m.

NIE ODNOTOWANO

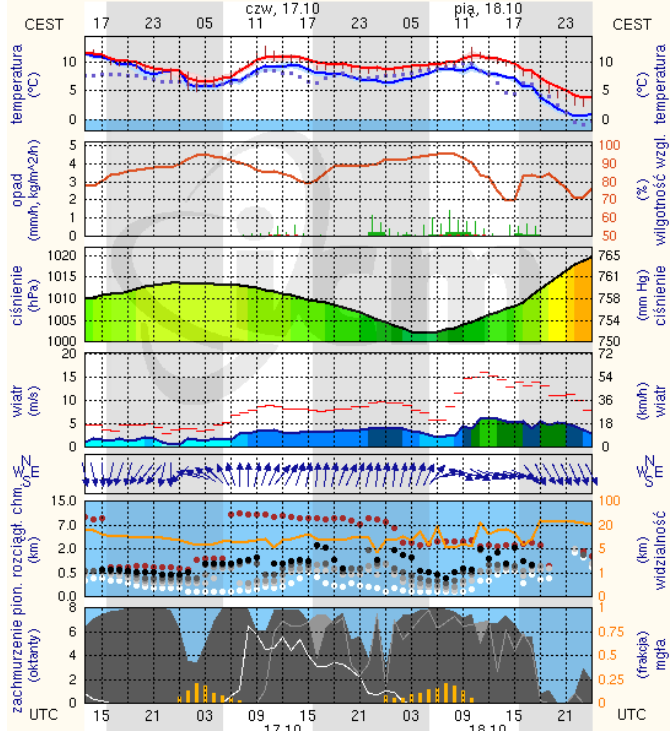
# METEOROGRAMY

## dla głównych miast województwa mazowieckiego:



## Ostrołęka

wschód słońca: 07:04 CEST 21°33'E, 53°3'N wysokość (min, środek, max) 90 - 95 - 123 m  
 zachód słońca: 17:36 CEST (x=258, y=382) czw, 17.10 23 05 pią, 18.10 17 23

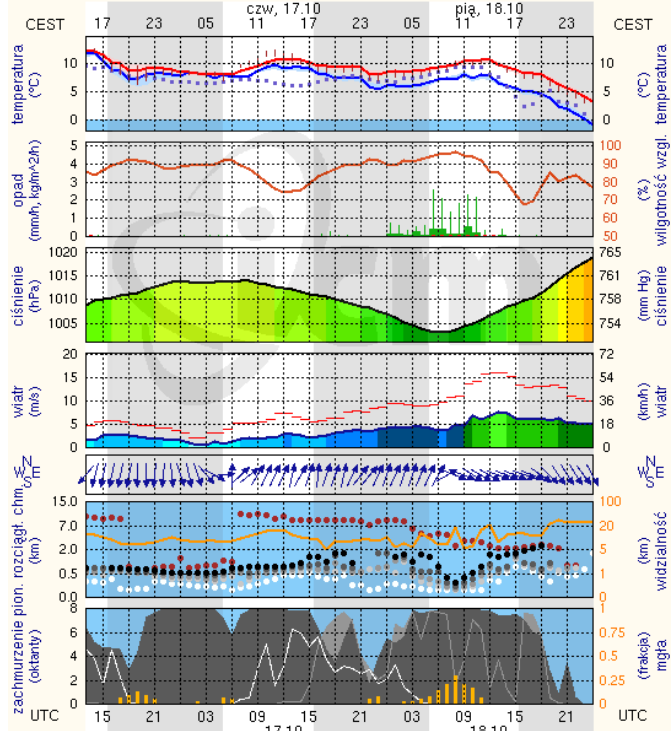


meteo-um@icm.edu.pl

(C) 2007-2013 ICM, Uniwersytet Warszawski

## Siedlce

wschód słońca: 06:59 CEST 22°16'E, 52°10'N wysokość (min, środek, max) 149 - 164 - 183 m  
 zachód słońca: 17:34 CEST (x=271, y=406) czw, 17.10 23 05 pią, 18.10 17 23



meteo-um@icm.edu.pl

(C) 2007-2013 ICM, Uniwersytet Warszawski