

BIULETYN INFORMACYJNY NR 290/2013
za okres od 15.10.2013 r. godz. 8.00 do 16.10.2013 r. do godz. 8.00



środa, 16.10.2013 r.



Najważniejsze zdarzenia z minionej doby

1. Warszawa Sąd Okręgowy przy Al. Solidarności. Sprawdzenie pirotechniczne-alarm fałszywy.
2. Warszawa – pożar w budynku wielorodzinnym, ewakuacja 20 osób
3. Ostrzeżenie meteorologiczne – silna mgła.

ZESTAWIENIE DANYCH STATYSTYCZNYCH
za okres: 15.10.2013 – 16.10.2013 r.

	KOMENDA STOŁECZNA POLICJI	W analizowanym okresie	Od początku roku
	1) Odnotowano wypadków		13
2) Ofiary śmiertelne w wypadkach drogowych/ kolejowych/ lotniczych		0/0/0	109/12/0
3) Osoby ranne w wypadkach drogowych/kolejowych/lotniczych		14/0/0	2143/1/0
4) Utonięcia/wychłodzenia		0/0	32/5
	KOMENDA WOJEWÓDZKA POLICJI	W analizowanym okresie	Od początku roku
	1) Odnotowano wypadków		4
2) Ofiary śmiertelne w wypadkach drogowych/ kolejowych/ lotniczych		0/0/0	188/17/0
3) Osoby ranne w wypadkach drogowych/kolejowych/lotniczych		4/0/0	2016/3/0
4) Utonięcia /wychłodzenia		0/0	45/14
	KOMENDA WOJEWÓDZKA PAŃSTWOWEJ STRAŻY POŻARNEJ	W analizowanym okresie	Od początku roku
	1) Liczba pożarów		33
2) Ofiary śmiertelne w pożarach/ w wyniku zacczadzenia		0/0	52/13
3) Osoby ranne w pożarach/zatrute CO		0/0	291/61
4) Interwencje związane z usuwaniem skutków nawałnic		0	-----

UTONIĘCIA	„POŻARY TRAW ”		ZATRUCIA METANOLEM
	ogółem	w ciągu doby	ogółem
woj. mazowieckie	ilość	ilość	woj. mazowieckie
77 osób	6	3669	4 osoby

WYKAZ ZGROMADZEŃ PUBLICZNYCH

Lp.	Data	Organizator	Miejsce	Czas trwania
1			BRAK	

WYKAZ IMPREZ

Lp.	Data	Organizator	Miejsce	Czas trwania
1	2013-10-16	MKS Polonia Warszawa	ul. Konwiktorska 6	18.00 - 20.00

ZAGROŻENIA ŚRODOWISKA

Wyniki pomiarów zanieczyszczeń powietrza za minioną dobę na automatycznych stacjach WIOŚ Warszawa:

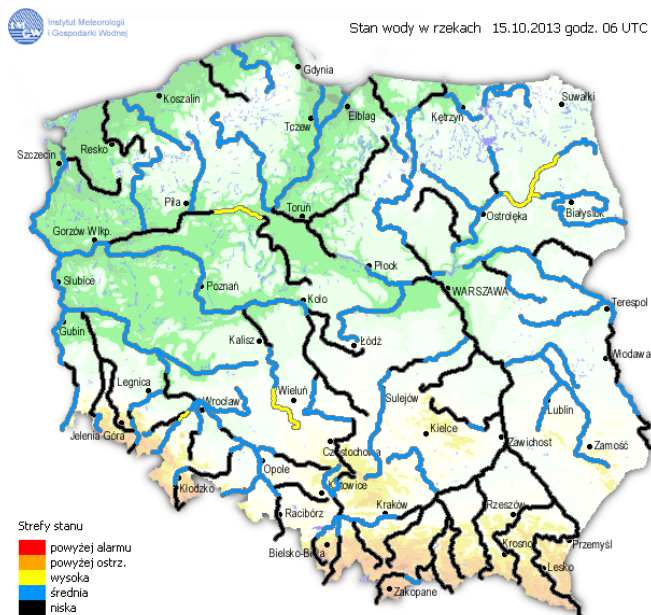
DATA												
15-10-2013		<	>	Kalendarz	Prezentuj dane							
Stacja	PM10		NO2		CO		O3		SO2-S1		SO2-S24	
	µg/m3	% LV	µg/m3	% LV	µg/m3	% LV	µg/m3	% LV	µg/m3	% LV	µg/m3	% LV
Belsk-IGPAN	66.3	131.31	32	15.96	490	4.9	34.9	28.97	8.6	2.45	6.3	5.02
Granica-KPN			32.2	16.06			31.3	25.98	27	7.7	4.5	3.59
Warszawa-Krucza			32.6	16.26	1017	10.17	24.3	20.17	85.3	24.34	29	23.11
Legionowo-Zegrzyńska			44.5	22.2								
Piastów-Pułaskiego			66.7	33.27					30.5	8.7	12.5	9.96
Płock-Gimnazjum												
Płock-Reja	44.6	88.33	85.6	42.7	1045	10.45			6.2	1.77	2.8	2.23
Radom-Tochtermana	83.3	164.98	55.7	27.78	1254	12.54	24.9	20.67	8	2.28	5.3	4.22
Siedlce-Konarskiego	59.1	117.05	48.3	24.09	1622	16.22	27.3	22.66	12.3	3.51	2.3	1.83
Warszawa-Bernardyńska			106.1	52.92					15.5	4.42	5.8	4.62
Warszawa-Komunikacyjna	24.5	48.52	119.1	59.4	2205	22.05						
Warszawa-Marszałkowska	111.6	221.03	109.5	54.62	1478	14.78						
Warszawa-Porajów									27.2	7.76	14.7	11.71
Warszawa-Podleśna							15.6	12.95				
Warszawa-Puszczy Solskiej									37.6	10.73	15	11.95
Warszawa-Targówek	83.2	164.79	51.5	25.69	2309	23.09	31.7	26.31				
Warszawa-Ursynów	73.6	145.77	75.6	37.71			40.8	33.86	24.9	7.1	8.3	6.61
Żyrardów-Roosevelta	115.3	228.36	49.6	24.74					13.9	3.97	7.7	6.14

Legenda do Skali Jakości Powietrza:

	Można przebywać na powietrzu w dowolnie długim okresie czasu,
	Należy ograniczyć czas przebywania na powietrzu, zwłaszcza przez kobiety w ciąży, dzieci i osoby starsze oraz przez osoby z astmą, chorobami alergicznymi skóry, oczu i chorobami krążenia.
	Nie należy przebywać na otwartym powietrzu zbyt długo. Zaleca się unikanie lub ograniczenie do minimum czasu przebywania na powietrzu, zwłaszcza przez kobiety w ciąży, dzieci i osoby starsze oraz przez osoby z astmą, chorobami alergicznymi skóry, oczu i chorobami krążenia. Należy unikać dużych wysiłków fizycznych na otwartym powietrzu i zaniechać palenia papierosów. W przypadku pogorszenia stanu zdrowia należy skontaktować się z lekarzem.

INFORMACJE HYDROLOGICZNO - METEOROLOGICZNE

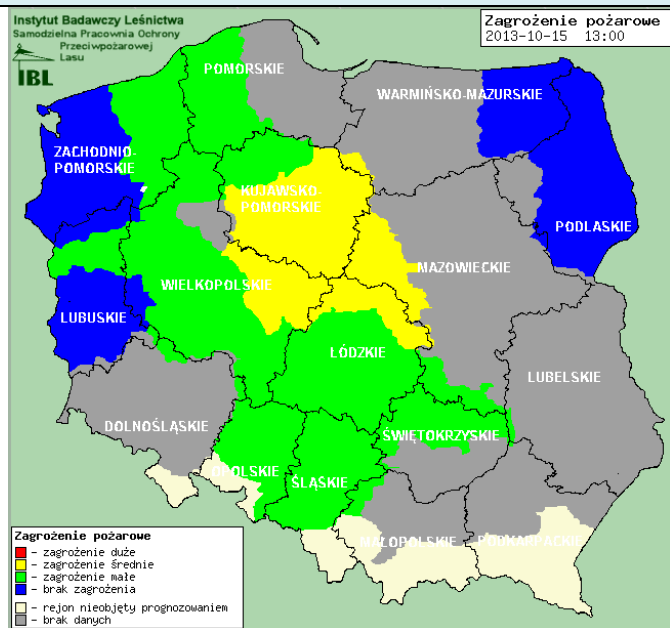
Stan wody na głównych rzekach Polski



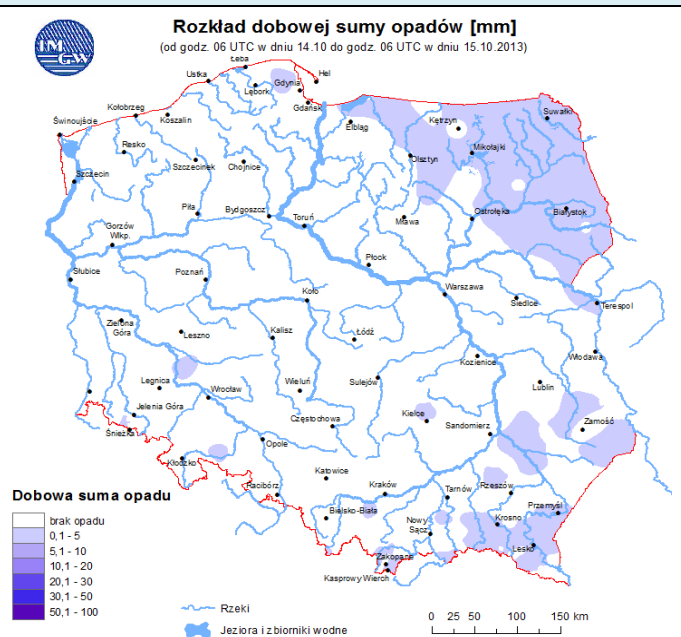
Prognoza pogody dla Polski na dzień 16.10.2013 r.



Zagrożenie pożarowe



Dobowa suma opadów



OSTRZEŻENIA METEOROLOGICZNE

Zjawisko/Stopień zagrożenia: Silna mgła/2
Obszar: województwo mazowieckie
Ważność: od godz. 00:30 dnia 16.10.2013 do godz. 09:00 dnia 16.10.2013
Przebieg: Na przeważającym obszarze przewiduje się wystąpienie mgły ograniczającej widzialność poniżej 200 m.

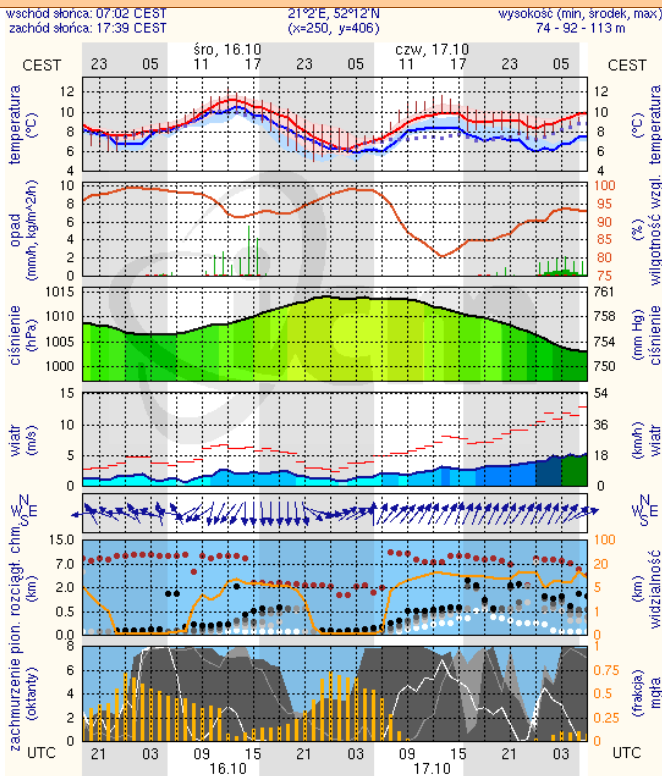
OSTRZEŻENIA HYDROLOGICZNE

NIE ODNOTOWANO

METEOROGRAMY

dla głównych miast województwa mazowieckiego:

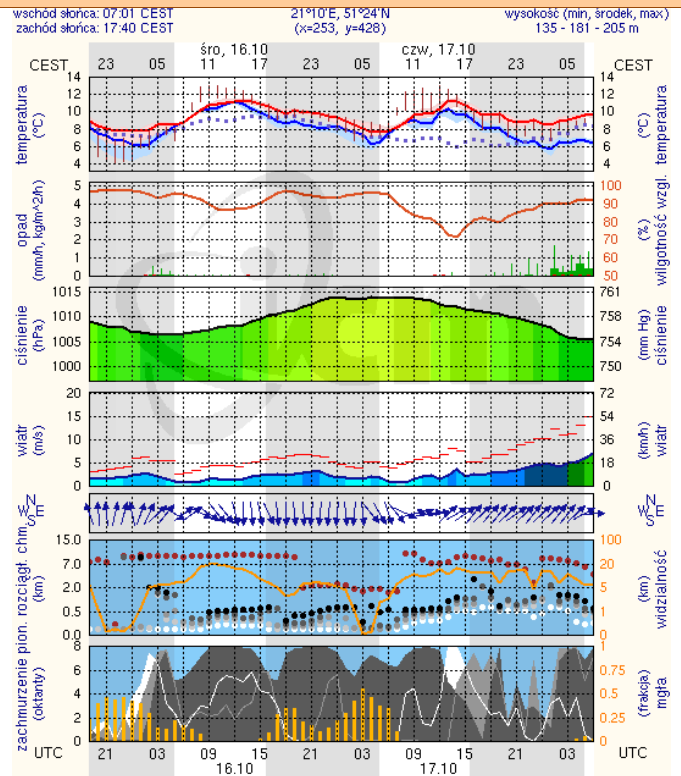
Warszawa



meteo-um@icm.edu.pl

(C) 2007-2013 ICM, Uniwersytet Warszawski

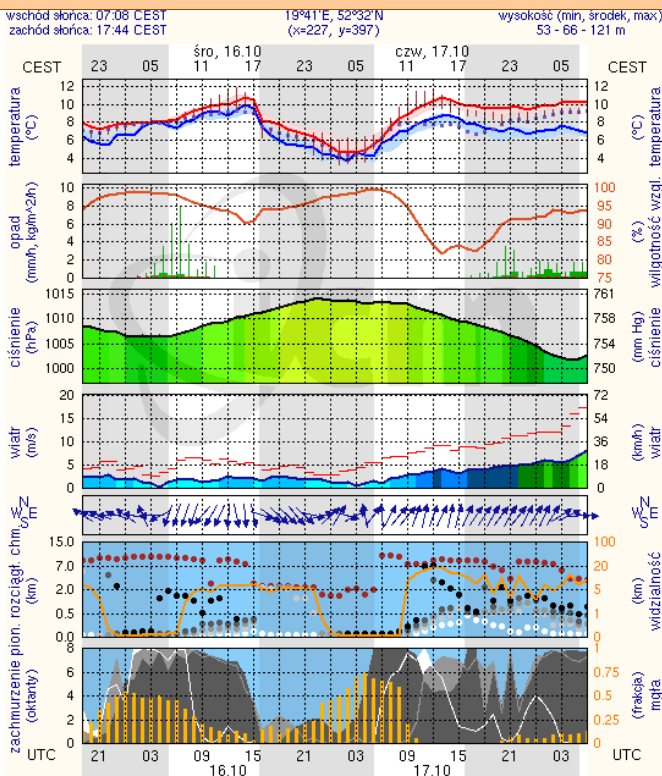
Radom



meteo-um@icm.edu.pl

(C) 2007-2013 ICM, Uniwersytet Warszawski

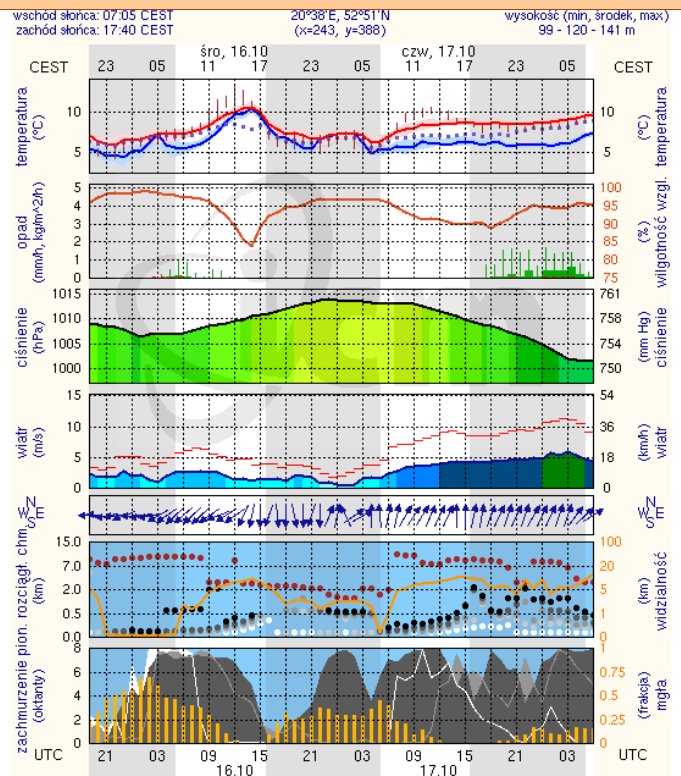
Płock



meteo-um@icm.edu.pl

(C) 2007-2013 ICM, Uniwersytet Warszawski

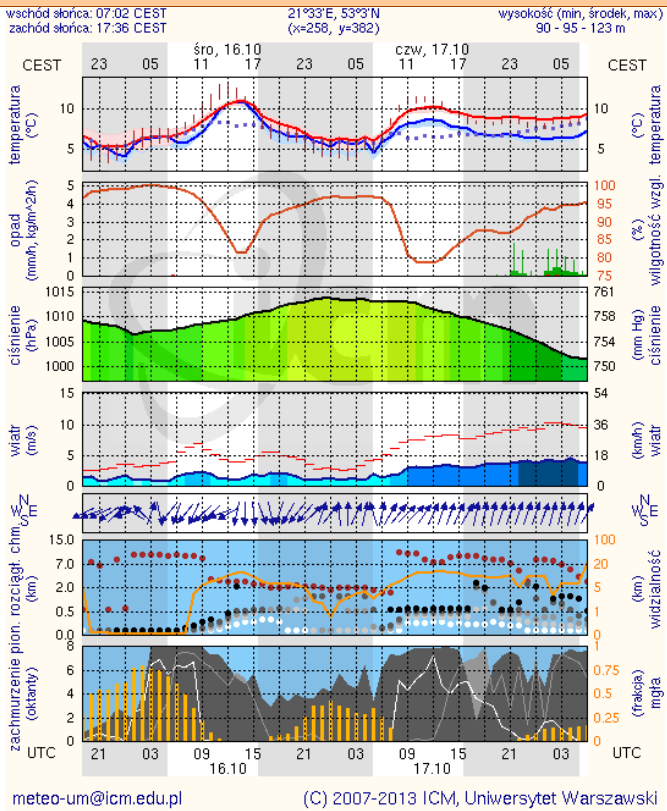
Ciechanów



meteo-um@icm.edu.pl

(C) 2007-2013 ICM, Uniwersytet Warszawski

Ostrołęka



Siedlce

