

**BIULETYN INFORMACYJNY NR 289/2013**  
za okres od 14.10.2013 r. godz. 8.00 do 15.10.2013 r. do godz. 8.00




wtorek, 15.10.2013 r.



**Najważniejsze zdarzenia z minionej doby**

1. Brwinowo Dolne (pow. płocki) – wypadek na DK-62, jedna ofiara śmiertelna.
2. Ruzieck (pow. makowski) – zanieczyszczenie DW-544 i brak reakcji zarządcy drogi.

**ZESTAWIENIE DANYCH STATYSTYCZNYCH**  
za okres: 14.10.2013 – 15.10.2013 r.

	KOMENDA STOŁĘCZNA POLICJI		W analizowanym okresie	Od początku roku
	1) Odnotowano wypadków		6	1849
2) Ofiary śmiertelne w wypadkach drogowych/ kolejowych/ lotniczych		2/0/0	109/12/0	
3) Osoby ranne w wypadkach drogowych/kolejowych/lotniczych		5/0/0	2129/1/0	
4) Utonięcia/wychłodzenia		0/0	32/5	
	KOMENDA WOJEWÓDZKA POLICJI		W analizowanym okresie	Od początku roku
	1) Odnotowano wypadków		9	1554
2) Ofiary śmiertelne w wypadkach drogowych/ kolejowych/ lotniczych		1/0/0	188/17/0	
3) Osoby ranne w wypadkach drogowych/kolejowych/lotniczych		14/0/0	2012/3/0	
4) Utonięcia /wychłodzenia		0/0	45/14	
	KOMENDA WOJEWÓDZKA PAŃSTWOWEJ STRAŻY POŻARNEJ		W analizowanym okresie	Od początku roku
	1) Liczba pożarów		37	12829
2) Ofiary śmiertelne w pożarach/ w wyniku zezadzenia		0/0	52/13	
3) Osoby ranne w pożarach/zatrute CO		0/0	291/61	
4) Interwencje związane z usuwaniem skutków nawałnic		0	-----	

UTONIĘCIA	„POŻARY TRAW ”		ZATRUCIA METANOLEM
	ogółem	w ciągu doby	ogółem
woj. mazowieckie	ilość	ilość	woj. mazowieckie
77 osób	7	3663	4 osoby

## WYKAZ ZGROMADZEŃ PUBLICZNYCH

Lp.	Data	Organizator	Miejsce	Czas trwania
1			BRAK	

## WYKAZ IMPREZ

Lp.	Data	Organizator	Miejsce	Czas trwania
1			BRAK	

## ZAGROŻENIA ŚRODOWISKA

**Wyniki pomiarów zanieczyszczeń powietrza za minioną dobę na automatycznych stacjach WIOŚ Warszawa:**

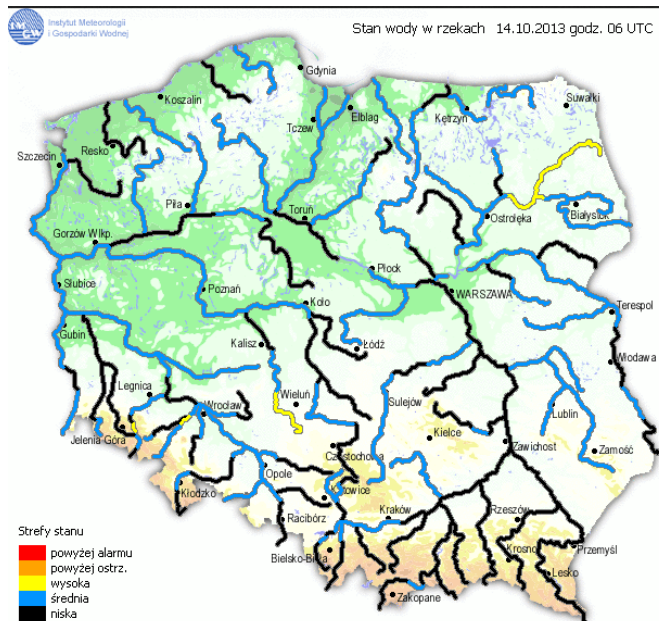
DATA	14-10-2013		< > Kalendarz		Prezentuj dane							
Stacja	PM10		NO2		CO		O3		SO2-S1		SO2-S24	
	µg/m3	% LV	µg/m3	% LV	µg/m3	% LV	µg/m3	% LV	µg/m3	% LV	µg/m3	% LV
Belsk-IGPAN	34.4	68.13	18.6	9.28	398	3.98	60	49.8	10.9	3.11	5.3	4.22
Granica-KPN			3.8	1.9			51.4	42.66	4.4	1.26	1.7	1.35
Warszawa-Krucza			37	18.45	633	6.33	33.9	28.14	10	2.85	6.1	4.86
Legionowo-Zegrzyńska			49.2	24.54			46.6	38.68	10.4	2.97	4.2	3.35
Piastów-Pułaskiego			70.6	35.21					12.3	3.51	7.1	5.66
Płock-Gimnazjum												
Płock-Reja	38.2	75.66	79.6	39.7	935	9.35			43	12.27	6	4.78
Radom-Tochtermana	31.4	62.19	63.4	31.62	1242	12.42	42.2	35.02	25.7	7.33	5.4	4.3
Siedlce-Konarskiego	58.4	115.67	59.7	29.78	1148	11.48	49.3	40.92	2.7	0.77	0.6	0.48
Warszawa-Bernardyńska			192.3	95.92					10.1	2.88	6.3	5.02
Warszawa-Komunikacyjna	24.8	49.12	265.5	132.43	2190	21.9						
Warszawa-Marszałkowska	51.8	102.59	112.7	56.21	1182	11.82						
Warszawa-Porajów			44.3	22.1					27.8	7.93	10.4	8.29
Warszawa-Podleśna							47.8	39.67				
Warszawa-Puszczy Solskiej									14.5	4.14	7	5.58
Warszawa-Targówek	42	83.18	117	58.36								
Warszawa-Ursynów	42.8	84.77	111.5	55.61			34.5	28.63	14.9	4.25	5.5	4.38
Żyrardów-Roosevelta	56.3	111.51	43.5	21.7					14.8	4.22	6.3	5.02

### Legenda do Skali Jakości Powietrza:

	Można przebywać na powietrzu w dowolnie długim okresie czasu,
	Należy ograniczyć czas przebywania na powietrzu, zwłaszcza przez kobiety w ciąży, dzieci i osoby starsze oraz przez osoby z astmą, chorobami alergicznymi skóry, oczu i chorobami krążenia.
	Nie należy przebywać na otwartym powietrzu zbyt długo. Zaleca się unikanie lub ograniczenie do minimum czasu przebywania na powietrzu, zwłaszcza przez kobiety w ciąży, dzieci i osoby starsze oraz przez osoby z astmą, chorobami alergicznymi skóry, oczu i chorobami krążenia. Należy unikać dużych wysiłków fizycznych na otwartym powietrzu i zaniechać palenia papierosów. W przypadku pogorszenia stanu zdrowia należy skontaktować się z lekarzem.

# INFORMACJE HYDROLOGICZNO - METEOROLOGICZNE

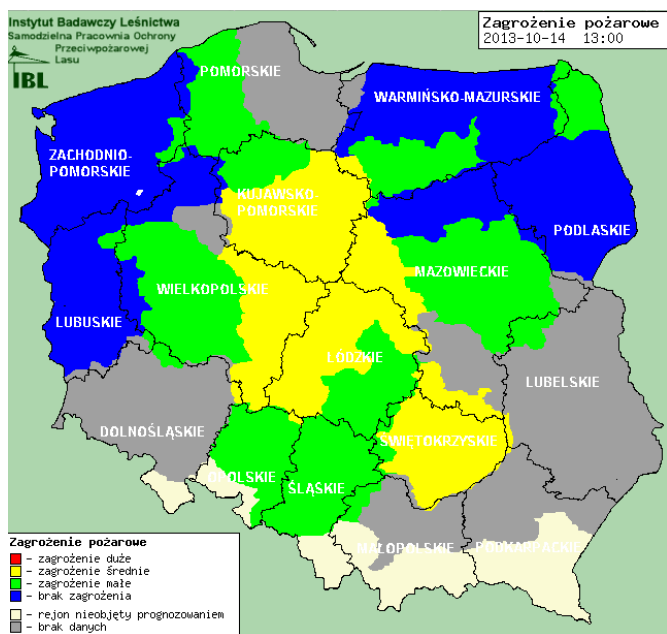
## Stan wody na głównych rzekach Polski



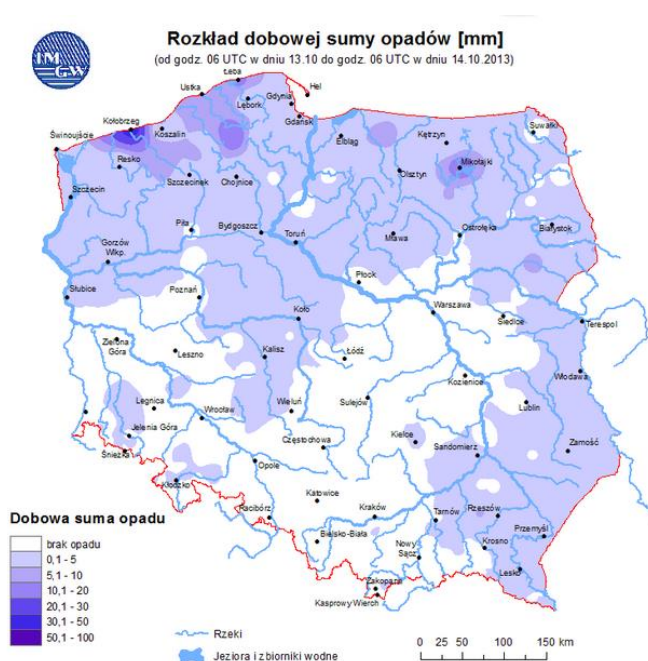
## Prognoza pogody dla Polski na dzień 15.10.2013 r.



## Zagrożenie pożarowe



## Dobowa suma opadów



## OSTRZEŻENIA METEOROLOGICZNE

NIE ODNOTOWANO

## OSTRZEŻENIA HYDROLOGICZNE

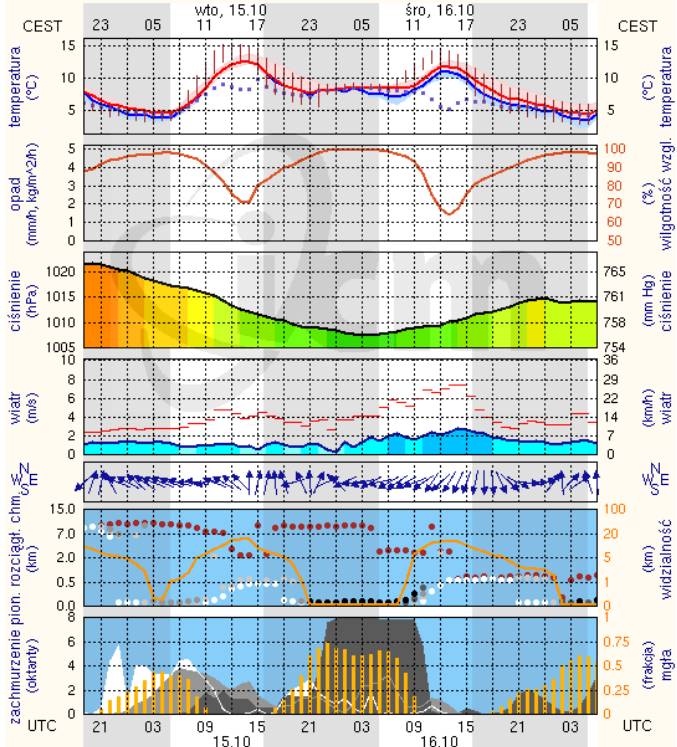
NIE ODNOTOWANO

# METEOROGRAMY

dla głównych miast województwa mazowieckiego:

## Warszawa

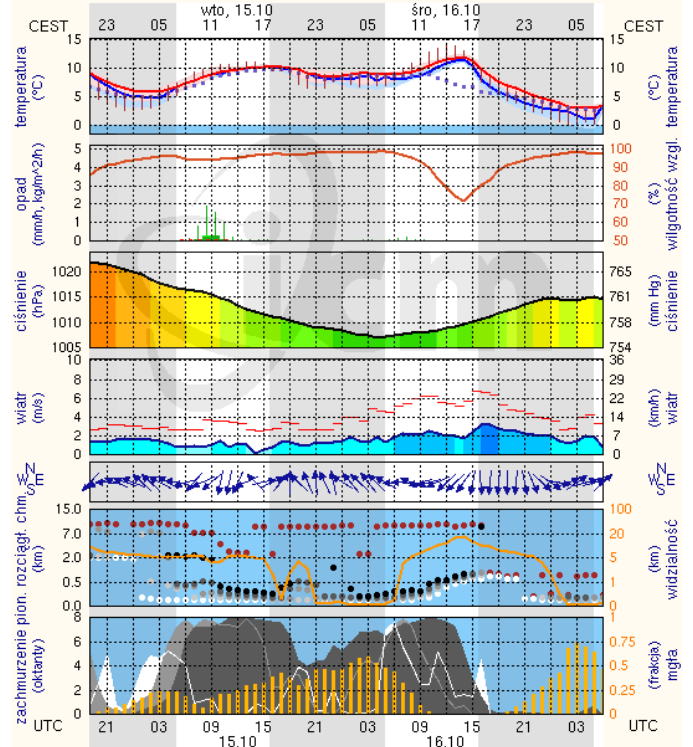
wschód słońca: 07:01 CEST      21°2'E, 52°12'N      wysokość (min, środek, max)  
zachód słońca: 17:42 CEST      (x=250, y=406)      74 - 92 - 113 m



meteo-um@icm.edu.pl      (C) 2007-2013 ICM, Uniwersytet Warszawski

## Radom

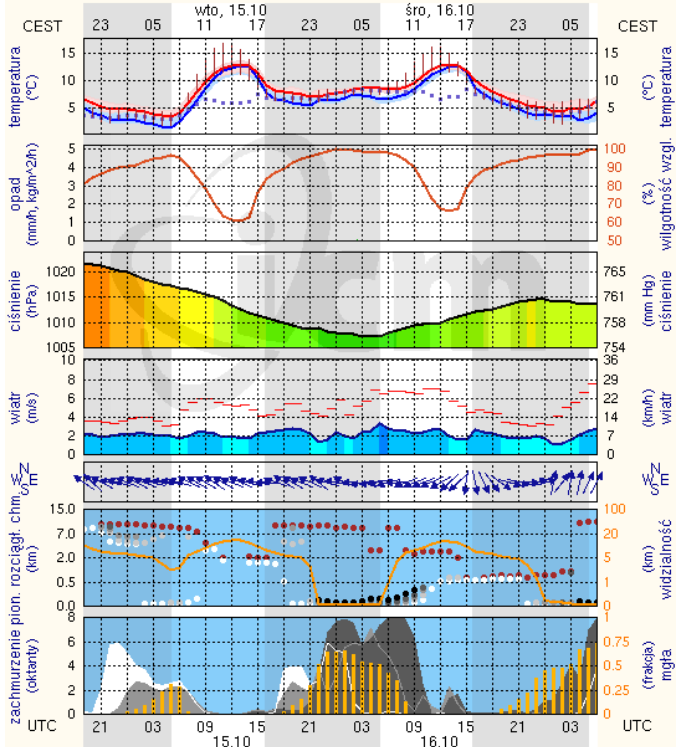
wschód słońca: 06:59 CEST      21°10'E, 51°24'N      wysokość (min, środek, max)  
zachód słońca: 17:42 CEST      (x=253, y=428)      135 - 181 - 205 m



meteo-um@icm.edu.pl      (C) 2007-2013 ICM, Uniwersytet Warszawski

## Płock

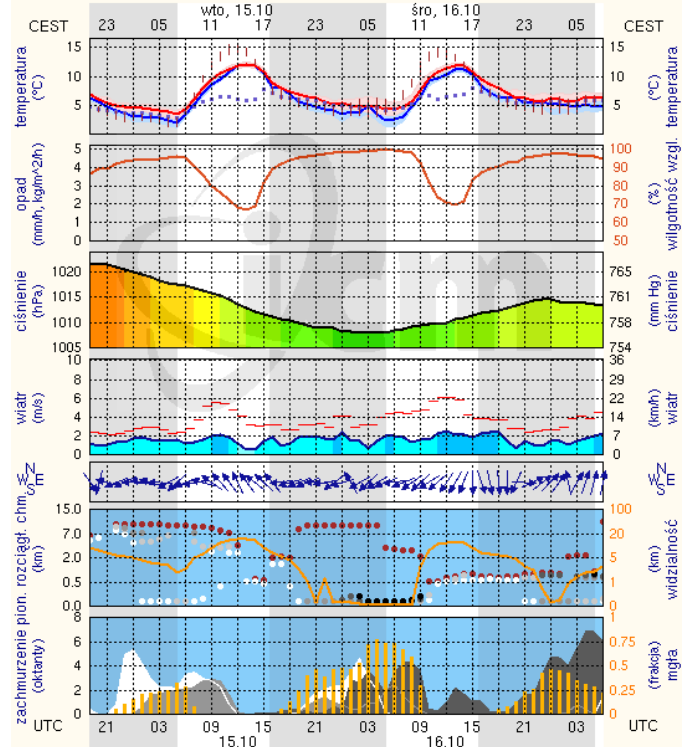
wschód słońca: 07:07 CEST      19°41'E, 52°32'N      wysokość (min, środek, max)  
zachód słońca: 17:46 CEST      (x=227, y=397)      53 - 66 - 121 m



meteo-um@icm.edu.pl      (C) 2007-2013 ICM, Uniwersytet Warszawski

## Ciechanów

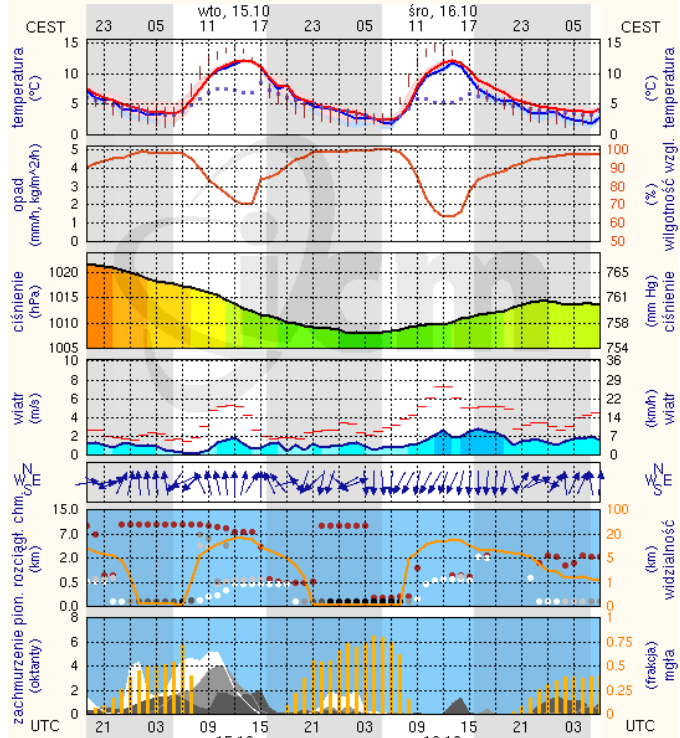
wschód słońca: 07:03 CEST      20°38'E, 52°51'N      wysokość (min, środek, max)  
zachód słońca: 17:42 CEST      (x=243, y=388)      99 - 120 - 141 m



meteo-um@icm.edu.pl      (C) 2007-2013 ICM, Uniwersytet Warszawski

## Ostrołęka

wschód słońca: 07:00 CEST 21°33'E, 53°3'N wysokość (min, środek, max):  
zachód słońca: 17:38 CEST (x=258, y=382) 90 - 95 - 123 m

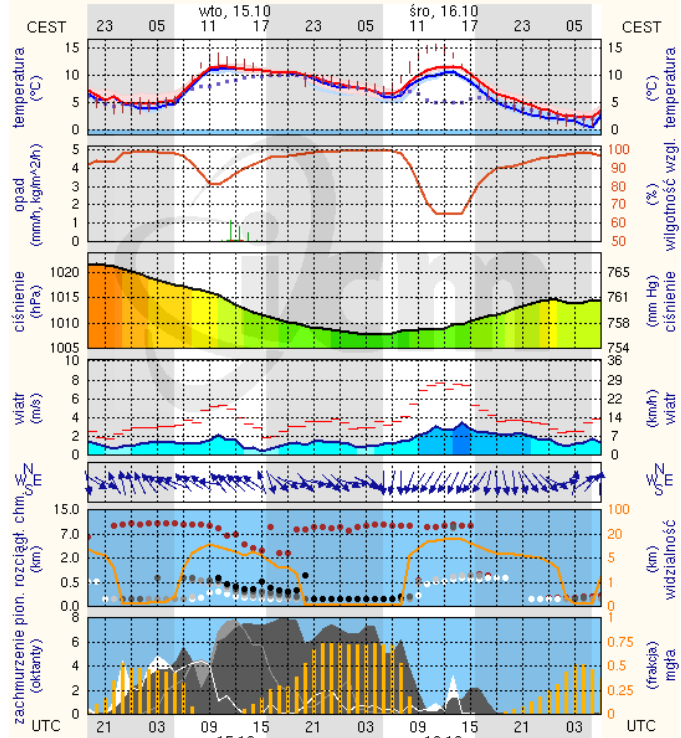


meteo-um@icm.edu.pl

(C) 2007-2013 ICM, Uniwersytet Warszawski

## Siedlce

wschód słońca: 06:56 CEST 22°16'E, 52°10'N wysokość (min, środek, max):  
zachód słońca: 17:37 CEST (x=271, y=406) 149 - 164 - 183 m



meteo-um@icm.edu.pl

(C) 2007-2013 ICM, Uniwersytet Warszawski