





BIULETYN INFORMACYJNY NR 288/2013
za okres od 13.10.2013 r. godz. 8.00 do 14.10.2013 r. do godz. 8.00

poniedziałek, 14.10.2013 r.

	Najważniejsze zdarzenia z minionej doby	
	1. Warszawa – awaria zasilania w dzielnicy Bródno.	
	2. Skaryszew (pow. radomski) – pożar domu, 1 ofiara śmiertelna.	
	3. Nowe Grobice (pow. grójecki) – wypadek drogowy na DK 50.	
	4. Warszawa rejon Belwederu i Sejmu RP – sprawdzenie pirotechniczne.	
	5. Kędzierówka (powiat piaseczyński) – śmiertelne potrącenie pieszej.	

ZESTAWIENIE DANYCH STATYSTYCZNYCH
za okres: 13.10.2013 – 14.10.2013 r.

	KOMENDA STOŁECZNA POLICJI		W analizowanym okresie	Od początku roku
	1) Odnotowano wypadków		11	1843
	2) Ofiary śmiertelne w wypadkach drogowych/ kolejowych/ lotniczych		1/0/0	107/12/0
	3) Osoby ranne w wypadkach drogowych/kolejowych/lotniczych		11/0/0	2124/1/0
	4) Utonięcia/wychłodzenia		0/0	32/5
	KOMENDA WOJEWÓDZKA POLICJI		W analizowanym okresie	Od początku roku
	1) Odnotowano wypadków		7	1545
	2) Ofiary śmiertelne w wypadkach drogowych/ kolejowych/ lotniczych		0/0/0	187/17/0
	3) Osoby ranne w wypadkach drogowych/kolejowych/lotniczych		8/0/0	1998/3/0
	4) Utonięcia /wychłodzenia		0/0	45/14
	KOMENDA WOJEWÓDZKA PAŃSTWOWEJ STRAŻY POŻARNEJ		W analizowanym okresie	Od początku roku
	1) Liczba pożarów		41	12792
	2) Ofiary śmiertelne w pożarach/ w wyniku zaccadzenia		1/0	52/13
	3) Osoby ranne w pożarach/zatrute CO		3/0	291/61
	4) Interwencje związane z usuwaniem skutków nawałnic		0	-----

UTONIĘCIA	„POŻARY TRAW ”		ZATRUCIA METANOLEM
ogółem	w ciągu doby	ogółem	ogółem
woj. mazowieckie	ilość	ilość	woj. mazowieckie
77 osób	7	3656	4 osoby

WYKAZ ZGROMADZEŃ PUBLICZNYCH

Lp.	Data	Organizator	Miejsce	Czas trwania
1			BRAK	

WYKAZ IMPREZ

Lp.	Data	Organizator	Miejsce	Czas trwania
1			BRAK	

ZAGROŻENIA ŚRODOWISKA

Wyniki pomiarów zanieczyszczeń powietrza za minioną dobę na automatycznych stacjach WIOŚ Warszawa:

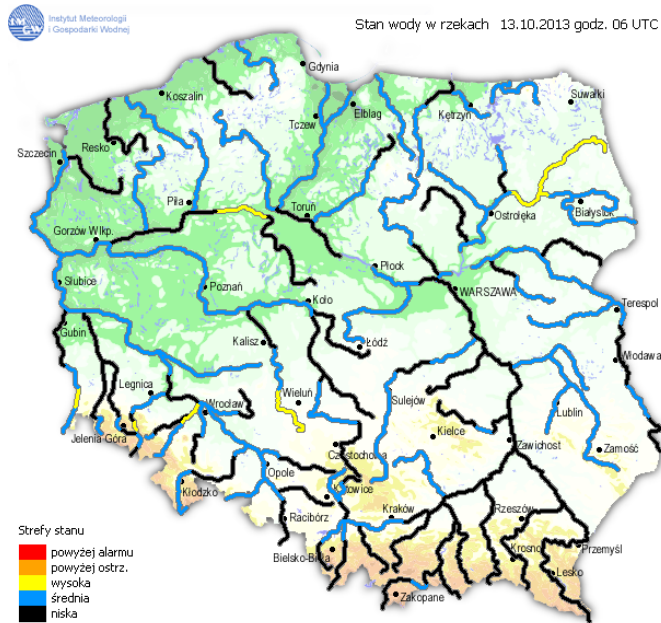
DATA	13-10-2013		<	>	Kalendarz	Prezentuj dane						
Stacja	PM10		NO2		CO		O3		SO2-S1		SO2-S24	
	µg/m3	% LV	µg/m3	% LV	µg/m3	% LV	µg/m3	% LV	µg/m3	% LV	µg/m3	% LV
Belsk-IGPAN	51.1	101.21	18.6	9.28	389	3.89	46.1	38.26	14.3	4.08	5.3	4.22
Granica-KPN			6.7	3.34			48.9	40.58	9.5	2.71	2.5	1.99
Warszawa-Krucza			29.6	14.76	584	5.84	43.4	36.02	14.4	4.11	6.5	5.18
Legionowo-Zegrzyńska			31.1	15.51			53.6	44.49	7	2	3.8	3.03
Piastów-Pułaskiego			43.5	21.7					7.7	2.2	4.5	3.59
Płock-Gimnazjum												
Płock-Reja	37.3	73.88	45.6	22.74	434	4.34			1.6	0.46	0.9	0.72
Radom-Tochtermana	44.7	88.53	60.2	30.03	1231	12.31	43.9	36.43	7.2	2.05	3.5	2.79
Siedlce-Konarskiego	33.5	66.35	36.3	18.11	513	5.13	51.6	42.83	8.2	2.34	2.7	2.15
Warszawa-Bernardyńska			87.7	43.74					6.2	1.77	4.4	3.51
Warszawa-Komunikacyjna	12.6	24.96	139.6	69.63	1055	10.55						
Warszawa-Marszałkowska	68.7	136.07	82.9	41.35	1065	10.65						
Warszawa-Porajów			54	26.93					20.9	5.96	13.3	10.6
Warszawa-Podleśna							49.4	41				
Warszawa-Puszczy Solskiej									13.8	3.94	8.3	6.61
Warszawa-Targówek	35.4	70.11	49.4	24.64	603	6.03	52.9	43.9	4.7	1.34	2.3	1.83
Warszawa-Ursynów	40	79.22	58.7	29.28			52	43.16	6.6	1.88	3.3	2.63
Żyrardów-Roosevelta	54.2	107.35	38.2	19.05					9.7	2.77	4.6	3.67

Legenda do Skali Jakości Powietrza:

	Można przebywać na powietrzu w dowolnie długim okresie czasu,
	Należy ograniczyć czas przebywania na powietrzu, zwłaszcza przez kobiety w ciąży, dzieci i osoby starsze oraz przez osoby z astmą, chorobami alergicznymi skóry, oczu i chorobami krążenia.
	Nie należy przebywać na otwartym powietrzu zbyt długo. Zaleca się unikanie lub ograniczenie do minimum czasu przebywania na powietrzu, zwłaszcza przez kobiety w ciąży, dzieci i osoby starsze oraz przez osoby z astmą, chorobami alergicznymi skóry, oczu i chorobami krążenia. Należy unikać dużych wysiłków fizycznych na otwartym powietrzu i zaniechać palenia papierosów. W przypadku pogorszenia stanu zdrowia należy skontaktować się z lekarzem.

INFORMACJE HYDROLOGICZNO - METEOROLOGICZNE

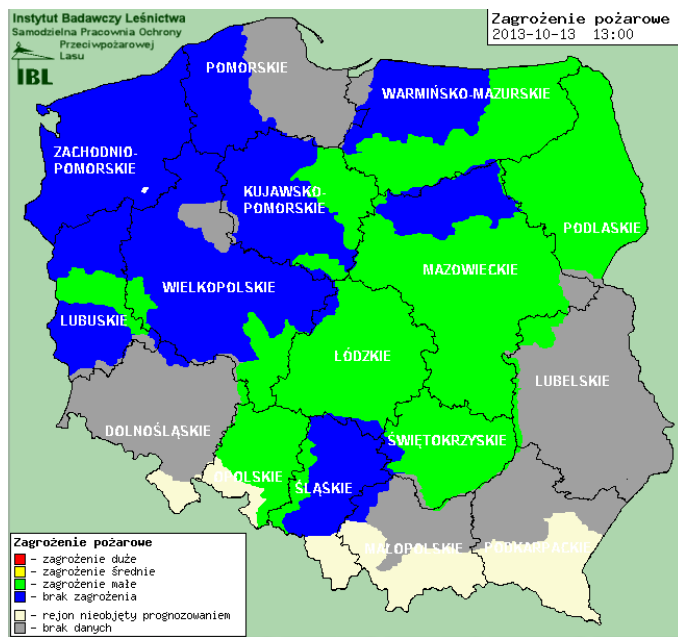
Stan wody na głównych rzekach Polski



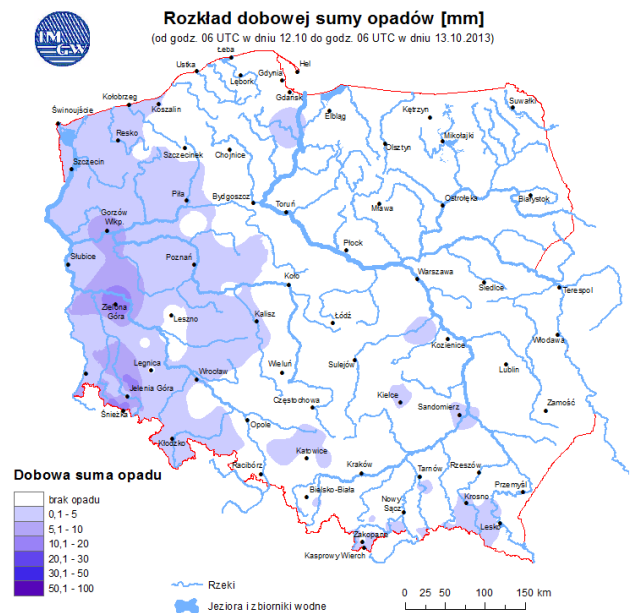
Prognoza pogody dla Polski na dzień 14.10.2013 r.



Zagrożenie pożarowe



Dobowa suma opadów



OSTRZEŻENIA METEOROLOGICZNE

NIE ODNOTOWANO

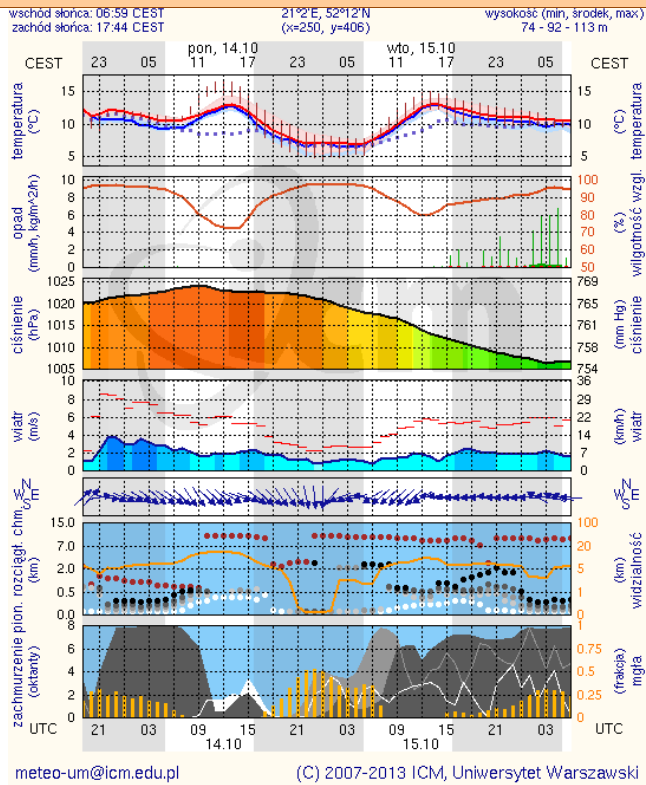
OSTRZEŻENIA HYDROLOGICZNE

NIE ODNOTOWANO

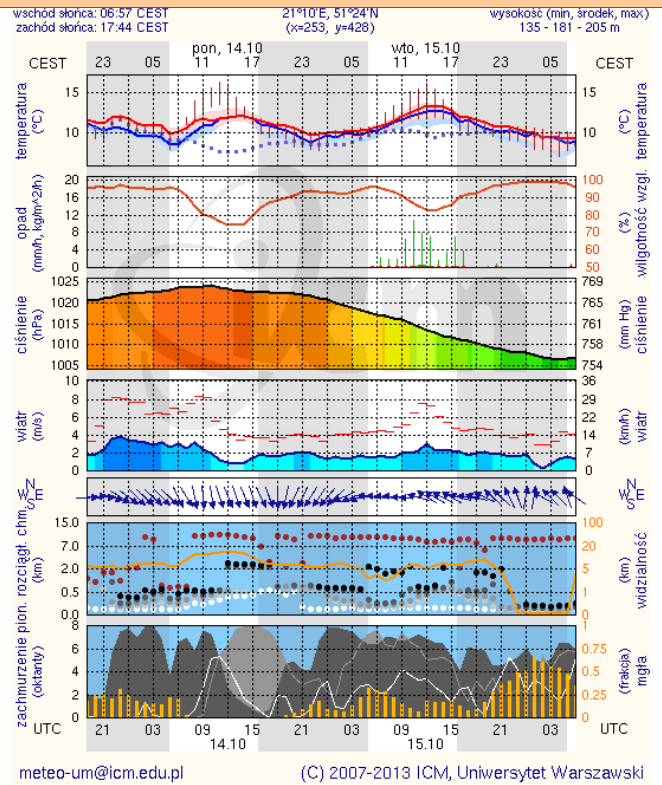
METEOROGRAMY

dla głównych miast województwa mazowieckiego:

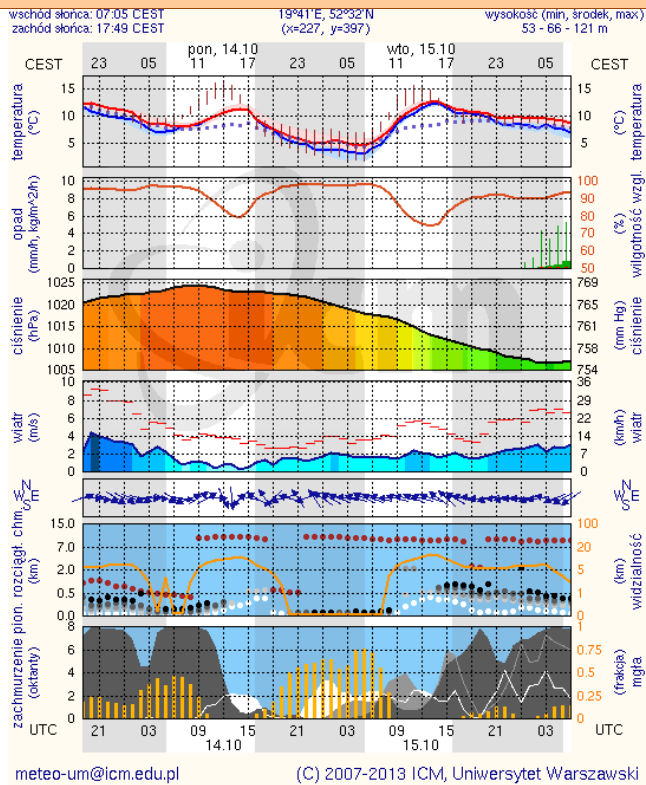
Warszawa



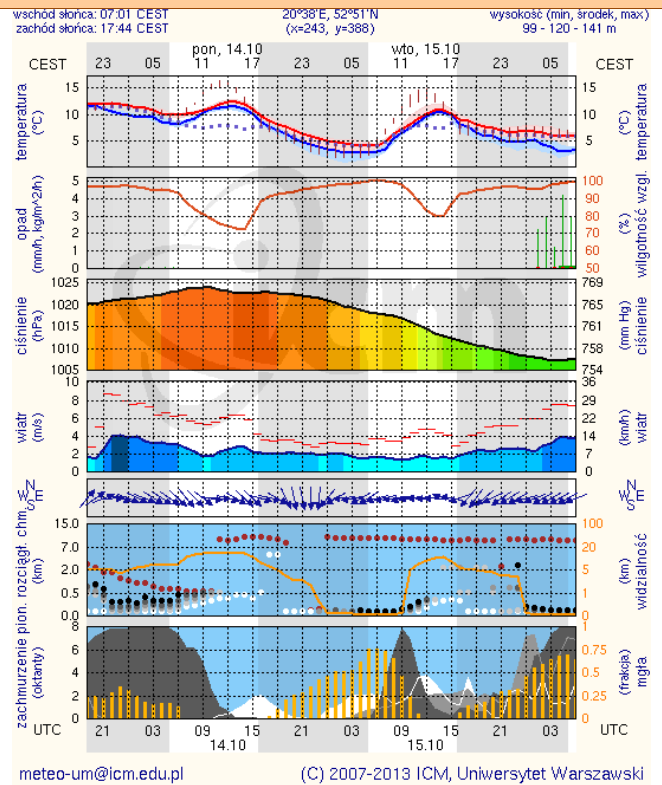
Radom



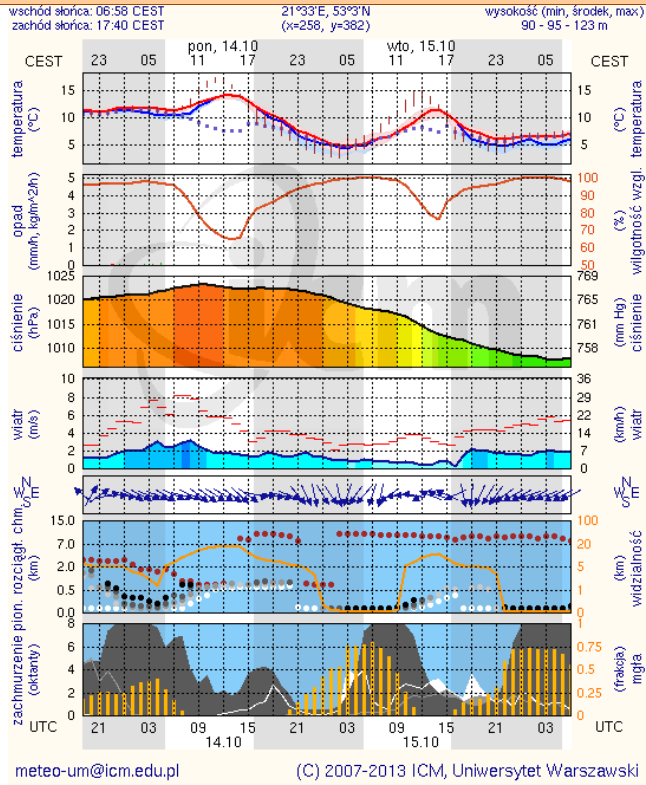
Płock



Ciechanów



Ostrołęka



Siedlce

