

**BIULETYN INFORMACYJNY NR 287/2013**  
za okres od 12.10.2013 r. godz. 8.00 do 13.10.2013 r. do godz. 8.00




niedziela, 13.10.2013 r.



**Najważniejsze zdarzenia z minionej doby**

1. Łączki (powiat ostrołęcki) – śmiertelne potrącenie rowerzysty.
2. Kotuń (powiat siedlecki) – śmiertelne potrącenie przez pociąg.
3. Wilczkowice Dolne( pow.kozienicki)- śmiertelne potrącenie pieszego

**ZESTAWIENIE DANYCH STATYSTYCZNYCH**  
za okres: 12.10.2013 – 13.10.2013 r.

	KOMENDA STOŁECZNA POLICJI	W analizowanym okresie	Od początku roku
	1) Odnotowano wypadków		5
2) Ofiary śmiertelne w wypadkach drogowych/ kolejowych/ lotniczych		0/0/0	106/12/0
3) Osoby ranne w wypadkach drogowych/kolejowych/lotniczych		11/0/0	2113/1/0
4) Utonięcia/wychłodzenia		0/0	32/5
	KOMENDA WOJEWÓDZKA POLICJI	W analizowanym okresie	Od początku roku
	1) Odnotowano wypadków		5
2) Ofiary śmiertelne w wypadkach drogowych/ kolejowych/ lotniczych		2/1/0	187/17/0
3) Osoby ranne w wypadkach drogowych/kolejowych/lotniczych		2/0/0	1990/3/0
4) Utonięcia /wychłodzenia		0/0	45/14
	KOMENDA WOJEWÓDZKA PAŃSTWOWEJ STRAŻY POŻARNEJ	W analizowanym okresie	Od początku roku
	1) Liczba pożarów		44
2) Ofiary śmiertelne w pożarach/ w wyniku zacczadzenia		0/0	51/13
3) Osoby ranne w pożarach/zatrute CO		3/0	288/61
4) Interwencje związane z usuwaniem skutków nawałnic		0	-----

UTONIĘCIA	„POŻARY TRAW ”		ZATRUCIA METANOLEM
	ogółem	w ciągu doby	ogółem
woj. mazowieckie	ilość	ilość	woj. mazowieckie
77 osób	7	3649	4 osoby

## WYKAZ ZGROMADZEŃ PUBLICZNYCH

Lp.	Data	Organizator	Miejsce	Czas trwania
1	2013-10-13	Stowarzyszenie Solidarni 2010	ul. Krakowskie Przedmieście 15/17, przed galerią Kordegarda	12.00 - 21.00

## WYKAZ IMPREZ

Lp.	Data	Organizator	Miejsce	Czas trwania
1	2013-10-13	Fundacja Dzieło Nowego Tysiąclecia	ul. Krakowskie Przedmieście	14.00 - 19.00
2	2013-10-13	Wagart	ul. Łazienkowska 6a; Hala Torwar I	15.00 - 18.30

## ZAGROŻENIA ŚRODOWISKA

**Wyniki pomiarów zanieczyszczeń powietrza za minioną dobę na automatycznych stacjach WIOŚ Warszawa:**

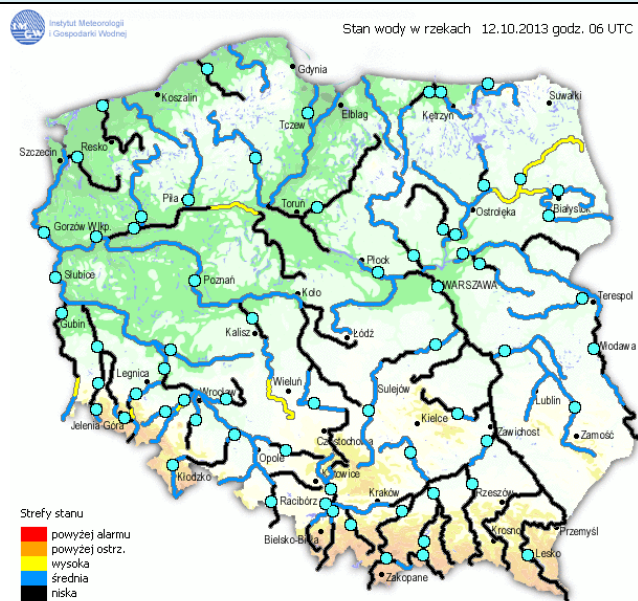
DATA		12-10-2013		Kalendarz		Prezentuj dane							
Stacja	PM10		NO2		CO		O3		SO2-S1		SO2-S24		
	µg/m3	% LV	µg/m3	% LV	µg/m3	% LV	µg/m3	% LV	µg/m3	% LV	µg/m3	% LV	
Belsk-IGPAN	46.1	91.31	16.9	8.43	358	3.58	40.3	33.45	24.1	6.88	8.3	6.61	
Granica-KPN			7.7	3.84			45.9	38.09	5.5	1.57	2.6	2.07	
Warszawa-Krucza			12.6	6.28	492	4.92	36.1	29.96					
Legionowo-Zegrzyńska			8.3	4.14			43.4	36.02					
Piastów-Pułaskiego			27.9	13.92					6.7	1.91	3.5	2.79	
Płock-Gimnazjum													
Płock-Reja	29.1	57.64	13.6	6.78	228	2.28			0.8	0.23	0.8	0.64	
Radom-Tochtermana	38.1	75.46	16.9	8.43	487	4.87	39.8	33.03	3.9	1.11	2.2	1.75	
Siedlce-Konarskiego	27	53.48	15.8	7.88	600	6	32.9	27.31	0	0	-1.4	-1.12	
Warszawa-Bernardyńska			47.1	23.49					6.6	1.88	2.6	2.07	
Warszawa-Komunikacyjna	8.4	16.64	31.5	15.71	406	4.06							
Warszawa-Marszałkowska	51.6	102.2	59.8	29.83	962	9.62							
Warszawa-Porajów									7.6	2.17	5.9	4.7	
Warszawa-Podleśna							42.2	35.02					
Warszawa-Puszczy Solskiej									15.3	4.37	6.9	5.5	
Warszawa-Targówek	25.3	50.11	12.7	6.33	378	3.78	45.6	37.85	5.1	1.46	3.1	2.47	
Warszawa-Ursynów	29.3	58.03	22.5	11.22			46.6	38.68	2	0.57	1.1	0.88	
Żyrardów-Roosevelta	33.8	66.94	17.1	8.53					9.6	2.74	3.1	2.47	

### Legenda do Skali Jakości Powietrza:

	Można przebywać na powietrzu w dowolnie długim okresie czasu,
	Należy ograniczyć czas przebywania na powietrzu, zwłaszcza przez kobiety w ciąży, dzieci i osoby starsze oraz przez osoby z astmą, chorobami alergicznymi skóry, oczu i chorobami krążenia.
	Nie należy przebywać na otwartym powietrzu zbyt długo. Zaleca się unikanie lub ograniczenie do minimum czasu przebywania na powietrzu, zwłaszcza przez kobiety w ciąży, dzieci i osoby starsze oraz przez osoby z astmą, chorobami alergicznymi skóry, oczu i chorobami krążenia. Należy unikać dużych wysiłków fizycznych na otwartym powietrzu i zaniechać palenia papierosów. W przypadku pogorszenia stanu zdrowia należy skontaktować się z lekarzem.

# INFORMACJE HYDROLOGICZNO - METEOROLOGICZNE

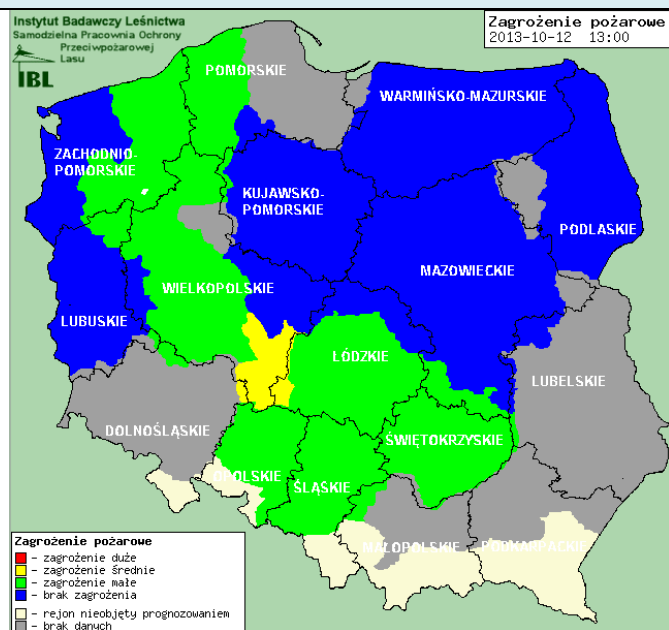
## Stan wody na głównych rzekach Polski



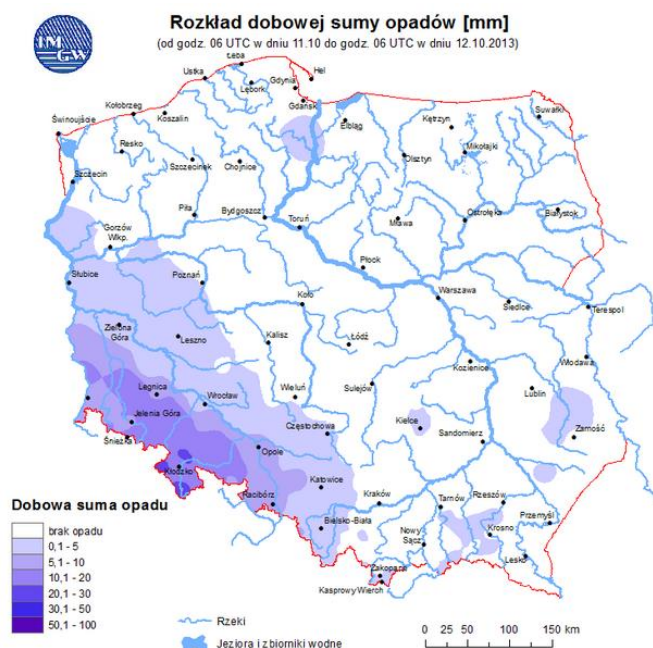
## Prognoza pogody dla Polski na dzień 13.10.2013 r.



## Zagrożenie pożarowe



## Dobowa suma opadów



## OSTRZEŻENIA METEOROLOGICZNE

NIE ODNOTOWANO

## OSTRZEŻENIA HYDROLOGICZNE

NIE ODNOTOWANO

# METEOROGRAMY

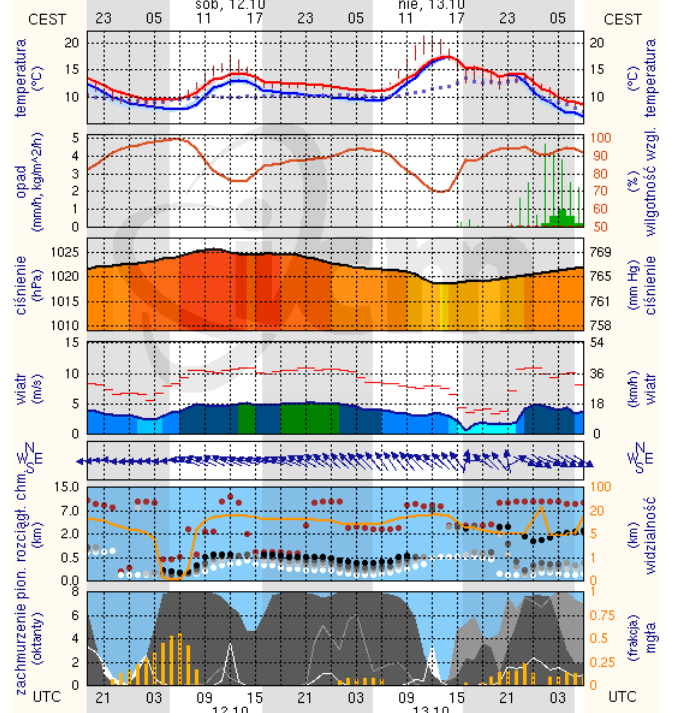
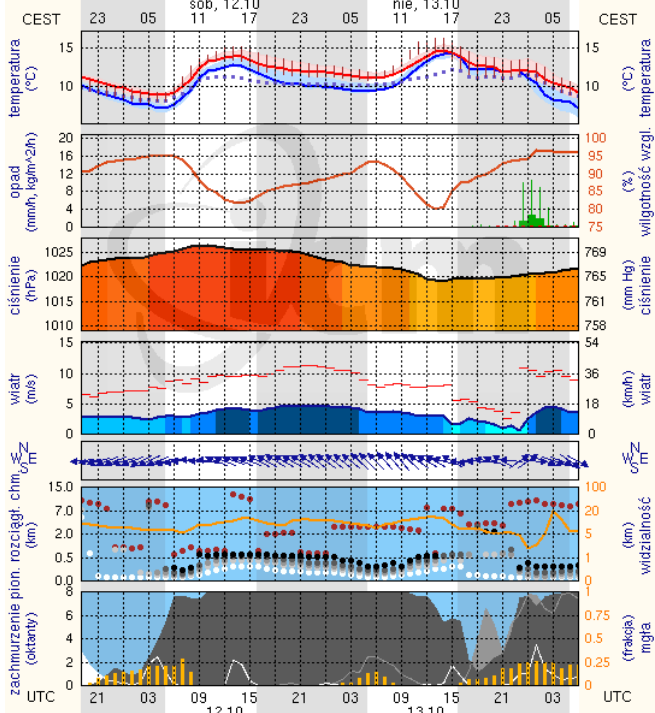
## dla głównych miast województwa mazowieckiego:

### Warszawa

### Radom

wschód słońca: 06:55 CEST      21°2'E, 52°12'N      wysokość (min, środek, max):  
zachód słońca: 17:48 CEST      (x=250, y=406)      74 - 92 - 113 m

wschód słońca: 06:54 CEST      21°10'E, 51°24'N      wysokość (min, środek, max):  
zachód słońca: 17:49 CEST      (x=253, y=428)      135 - 181 - 205 m



meteo-um@icm.edu.pl      (C) 2007-2013 ICM, Uniwersytet Warszawski

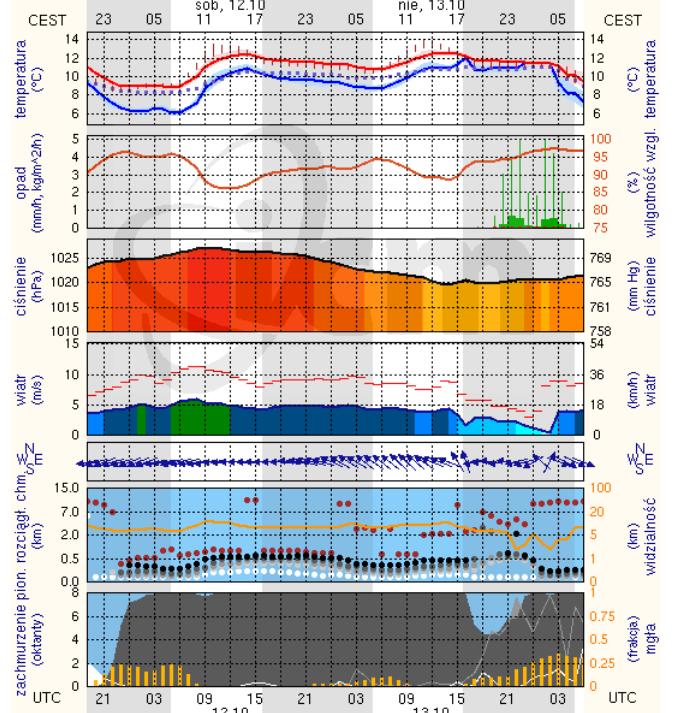
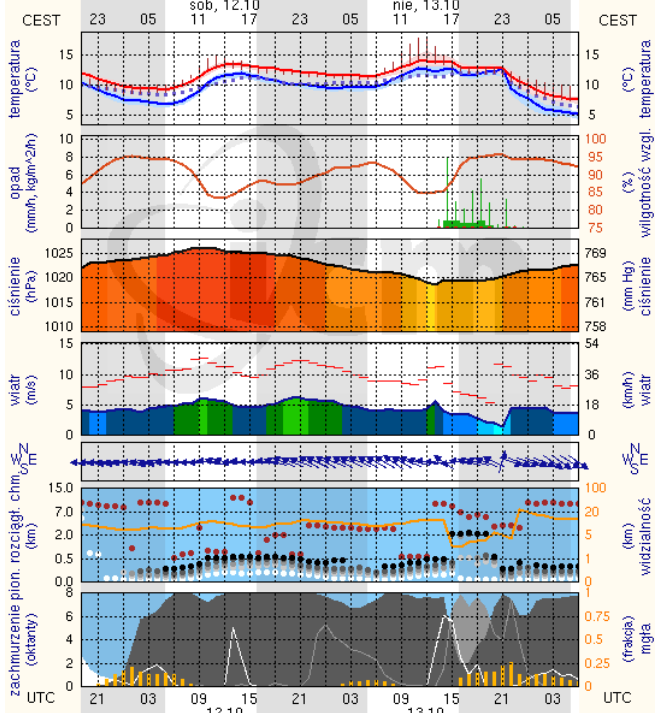
meteo-um@icm.edu.pl      (C) 2007-2013 ICM, Uniwersytet Warszawski

### Płock

### Ciechanów

wschód słońca: 07:01 CEST      19°41'E, 52°32'N      wysokość (min, środek, max):  
zachód słońca: 17:53 CEST      (x=227, y=397)      53 - 66 - 121 m

wschód słońca: 06:58 CEST      20°38'E, 52°51'N      wysokość (min, środek, max):  
zachód słońca: 17:49 CEST      (x=243, y=388)      99 - 120 - 141 m



meteo-um@icm.edu.pl      (C) 2007-2013 ICM, Uniwersytet Warszawski

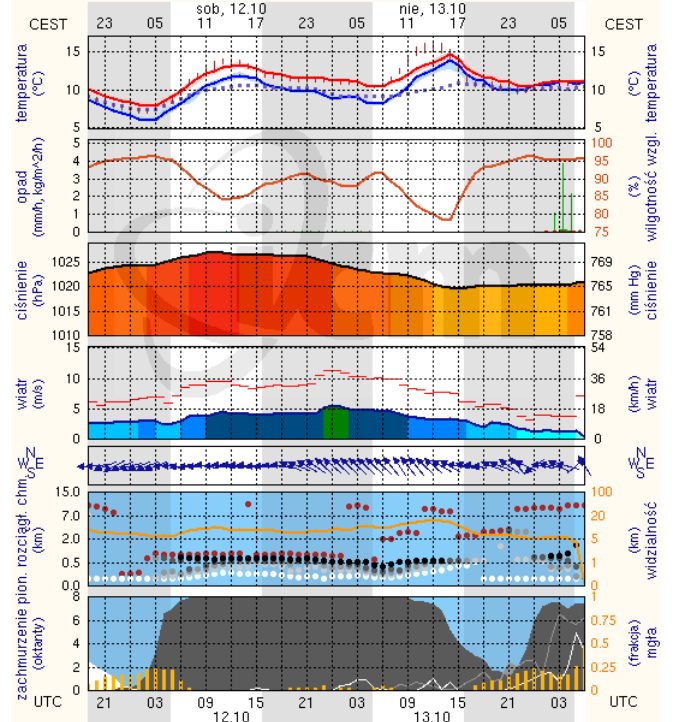
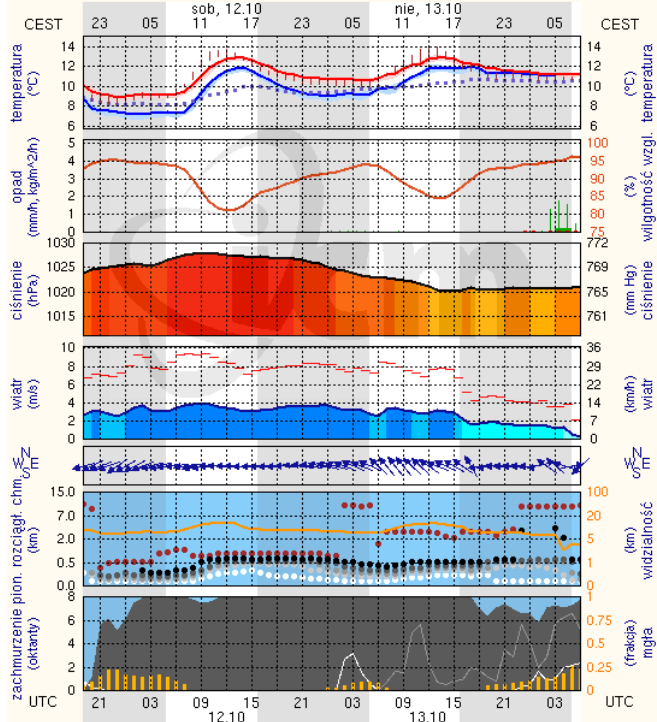
meteo-um@icm.edu.pl      (C) 2007-2013 ICM, Uniwersytet Warszawski

## Ostrołęka

## Siedlce

wschód słońca: 06:55 CEST      21°33'E, 53°3'N      wysokość (min, środek, max):  
zachód słońca: 17:45 CEST      (x=258, y=382)      90 - 95 - 123 m

wschód słońca: 06:50 CEST      22°16'E, 52°10'N      wysokość (min, środek, max):  
zachód słońca: 17:43 CEST      (x=271, y=406)      149 - 164 - 183 m



meteo-um@icm.edu.pl

(C) 2007-2013 ICM, Uniwersytet Warszawski

meteo-um@icm.edu.pl

(C) 2007-2013 ICM, Uniwersytet Warszawski