



**BIULETYN INFORMACYJNY NR 286/2013**  
za okres od 11.10.2013 r. godz. 8.00 do 12.10.2013 r. do godz. 8.00

sobota, 11.10.2013 r.

	<b>Najważniejsze zdarzenia z minionej doby</b>	
	1. Warszawa ul. Polskich Skrzydeł 6 - ewakuacja ok. 30 osób z budynku mieszkalnego.	
	2. Topołowa (pow. sochaczewskie) – wypadek drogowy, 2 osoby ranne.	
	3. Trzylątków Mały (pow. grodziski) – wywrócenie się samochodu ciężarowego.	
	4. Stara Niedziałka (pow. miński) – 2 osoby podtrute tlenkiem węgla.	
	5. Ostrołęka – potrącenie na pasach osoby na wózku inwalidzkim.	

**ZESTAWIENIE DANYCH STATYSTYCZNYCH**  
za okres: 11.10.2013 – 12.10.2013 r.

	<b>KOMENDA STOŁECZNA POLICJI</b>		<b>W analizowanym okresie</b>	<b>Od początku roku</b>
	1) Odnotowano wypadków		16	1827
	2) Ofiary śmiertelne w wypadkach drogowych/ kolejowych/ lotniczych		0/0/0	106/12/0
	3) Osoby ranne w wypadkach drogowych/kolejowych/lotniczych		20/0/0	2102/1/0
	4) Utonięcia/wychłodzenia		0/0	32/5
	<b>KOMENDA WOJEWÓDZKA POLICJI</b>		<b>W analizowanym okresie</b>	<b>Od początku roku</b>
	1) Odnotowano wypadków		9	1532
	2) Ofiary śmiertelne w wypadkach drogowych/ kolejowych/ lotniczych		1/0/0	185/16/0
	3) Osoby ranne w wypadkach drogowych/kolejowych/lotniczych		9/0/0	1988/3/0
	4) Utonięcia /wychłodzenia		0/0	45/14
	<b>KOMENDA WOJEWÓDZKA PAŃSTWOWEJ STRAŻY POŻARNEJ</b>		<b>W analizowanym okresie</b>	<b>Od początku roku</b>
	1) Liczba pożarów		40	12707
	2) Ofiary śmiertelne w pożarach/ w wyniku zaccadzenia		0/0	51/13
	3) Osoby ranne w pożarach/zatrute CO		0/0	285/61
	4) Interwencje związane z usuwaniem skutków nawałnic		0	-----

<b>UTONIĘCIA</b>	<b>„POŻARY TRAW ”</b>		<b>ZATRUCIA METANOLEM</b>
ogółem	w ciągu doby	ogółem	ogółem
woj. mazowieckie	ilość	ilość	woj. mazowieckie
<b>77 osób</b>	<b>12</b>	<b>3642</b>	<b>4 osoby</b>

## WYKAZ ZGROMADZEŃ PUBLICZNYCH

Lp.	Data	Organizator	Miejsce	Czas trwania
1	2013-10-12	Osoba prywatna	Al. Ujazdowskie przed KPRM	12.00 - 12.30

## WYKAZ IMPREZ

Lp.	Data	Organizator	Miejsce	Czas trwania
1	2013-10-12	Stowarzyszenie Rugby Club Orkan Sochaczew	ul. Konwiktorska 6	12.00 - 17.00
2	2013-10-12	Akademicki Związek Sportowy Politechniki Warszawskiej	ul. Łazienkowska 6a; Hala Torwar I/ ul. Pileckiego 122; Arena Ursynów	18.00 - 21.00

## ZAGROŻENIA ŚRODOWISKA

**Wyniki pomiarów zanieczyszczeń powietrza za minioną dobę na automatycznych stacjach WIOŚ Warszawa:**

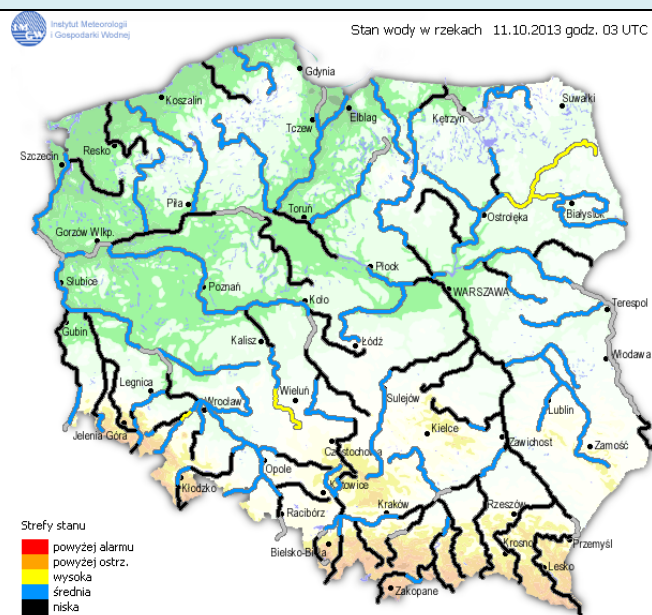
DATA	11-10-2013		< > Kalendarz		Prezentuj dane							
Stacja	PM10		NO2		CO		O3		SO2-S1		SO2-S24	
	µg/m3	% LV	µg/m3	% LV	µg/m3	% LV	µg/m3	% LV	µg/m3	% LV	µg/m3	% LV
Belsk-IGPAN	57.8	114.48	22.6	11.27	509	5.09	51.5	42.74	52	14.84	11.2	8.93
Granica-KPN			21	10.47			62.6	51.95	5.5	1.57	3.1	2.47
Warszawa-Krucza			24.7	12.32	708	7.08	42.3	35.11	11.5	3.28	5.9	4.7
Legionowo-Zegrzyńska			20.9	10.42			63.7	52.87	8.8	2.51	5.2	4.14
Piastów-Pułaskiego			34.6	17.26					10.5	3	7.3	5.82
Płock-Gimnazjum												
Płock-Reja	43.8	86.75	37.1	18.5	384	3.84			7.7	2.2	2.7	2.15
Radom-Tochtermana	48.2	95.46	39.8	19.85	651	6.51	50.9	42.24	8.7	2.48	5	3.98
Siedlce-Konarskiego	44.5	88.14	46.3	23.09	678	6.78	36	29.88	0.8	0.23	-0.6	-0.48
Warszawa-Bernardyńska			59.9	29.88					47	13.41	9.6	7.65
Warszawa-Komunikacyjna	20.3	40.21	63.4	31.62	598	5.98						
Warszawa-Marszałkowska	72.7	143.99	94	46.89	1272	12.72						
Warszawa-Porajów									14.4	4.11	10.5	8.37
Warszawa-Podleśna							48.7	40.42				
Warszawa-Puszczy Solskiej									20.2	5.76	9.9	7.89
Warszawa-Targówek	43.4	85.96	33.6	16.76	529	5.29			11.6	3.31	6.1	4.86
Warszawa-Ursynów	48.4	95.86	36.3	18.11			61.3	50.88	8.9	2.54	4.5	3.59
Żyrardów-Roosevelta	53.9	106.75	31	15.46					16.3	4.65	5.3	4.22

### Legenda do Skali Jakości Powietrza:

	Można przebywać na powietrzu w dowolnie długim okresie czasu,
	Należy ograniczyć czas przebywania na powietrzu, zwłaszcza przez kobiety w ciąży, dzieci i osoby starsze oraz przez osoby z astmą, chorobami alergicznymi skóry, oczu i chorobami krążenia.
	Nie należy przebywać na otwartym powietrzu zbyt długo. Zaleca się unikanie lub ograniczenie do minimum czasu przebywania na powietrzu, zwłaszcza przez kobiety w ciąży, dzieci i osoby starsze oraz przez osoby z astmą, chorobami alergicznymi skóry, oczu i chorobami krążenia. Należy unikać dużych wysiłków fizycznych na otwartym powietrzu i zaniechać palenia papierosów. W przypadku pogorszenia stanu zdrowia należy skontaktować się z lekarzem.

# INFORMACJE HYDROLOGICZNO - METEOROLOGICZNE

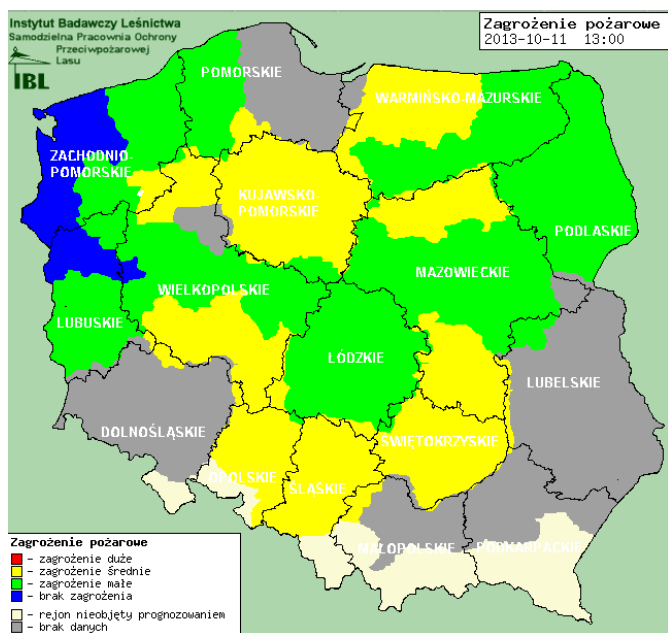
## Stan wody na głównych rzekach Polski



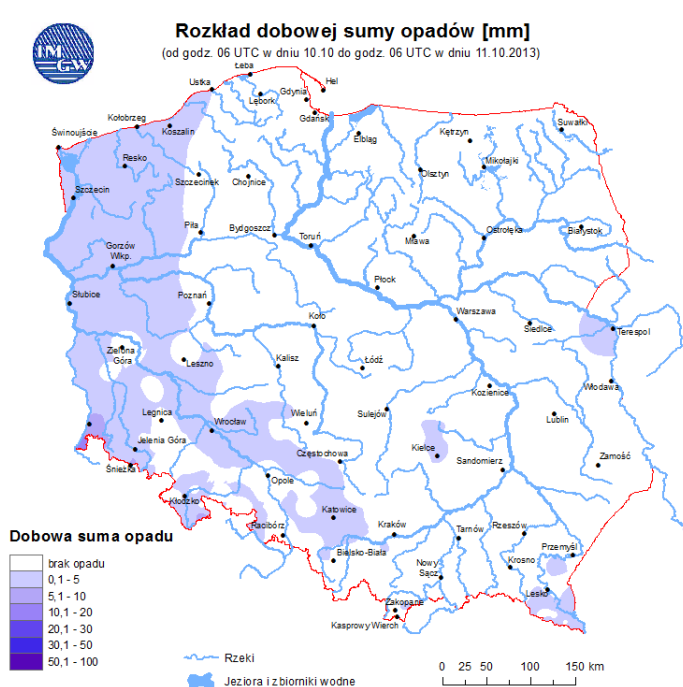
## Prognoza pogody dla Polski na dzień 12.10.2013 r.



## Zagrożenie pożarowe



## Dobowa suma opadów



## OSTRZEŻENIA METEOROLOGICZNE

NIE ODNOTOWANO

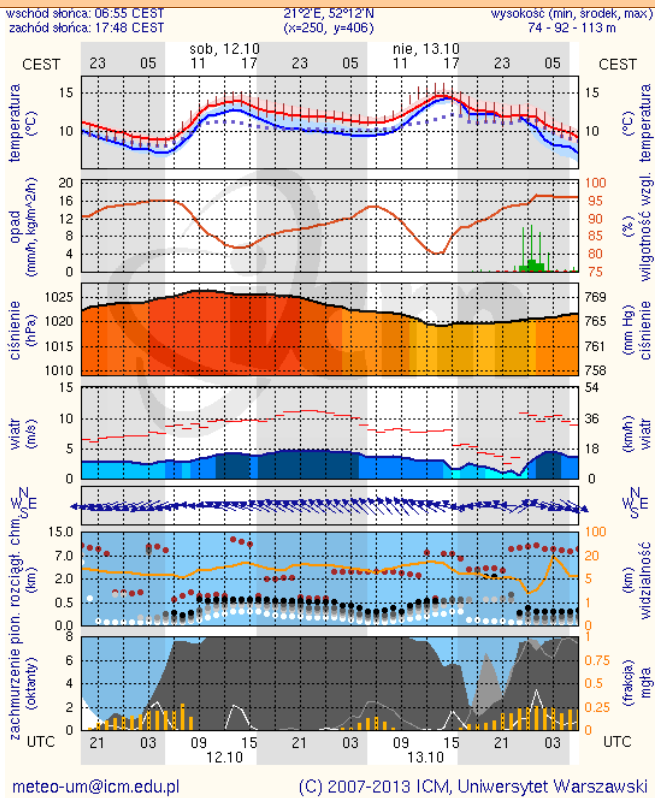
## OSTRZEŻENIA HYDROLOGICZNE

NIE ODNOTOWANO

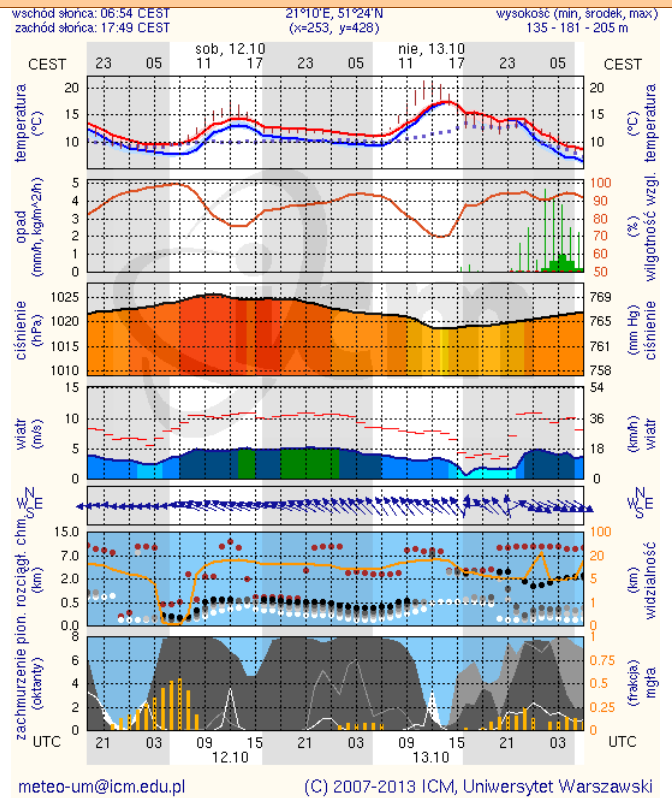
# METEOROGRAMY

## dla głównych miast województwa mazowieckiego:

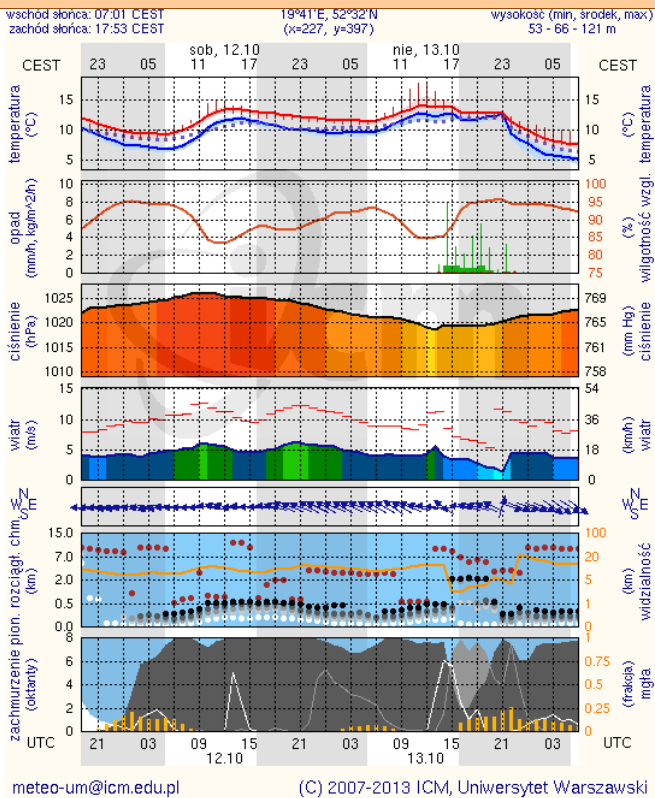
### Warszawa



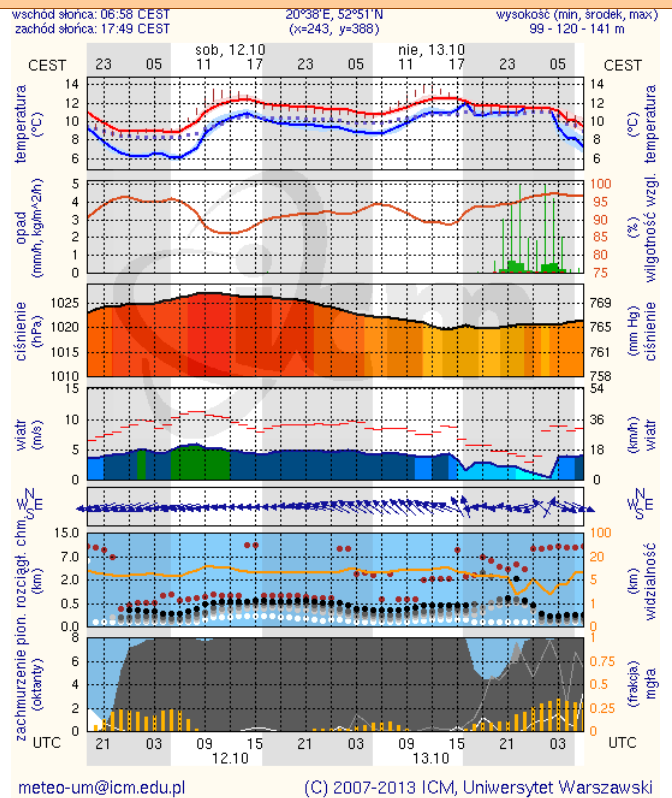
### Radom



### Płock



### Ciechanów

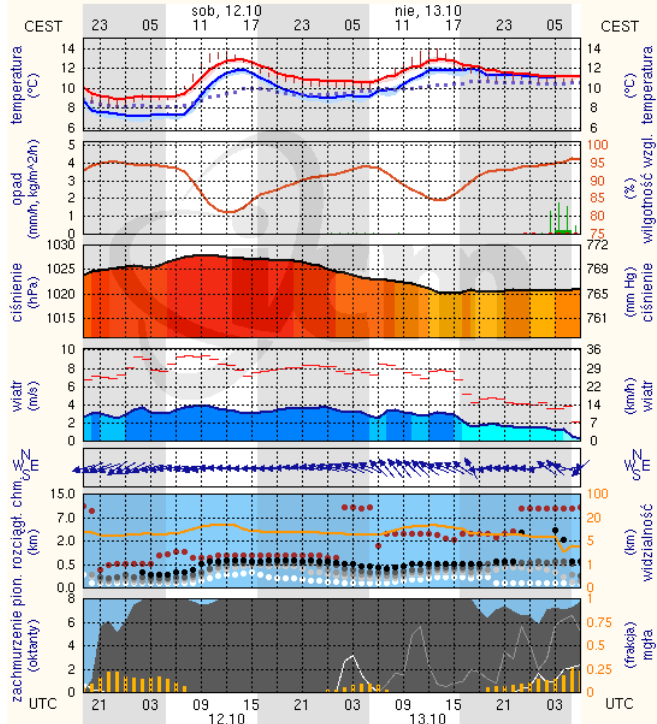


## Ostrołęka

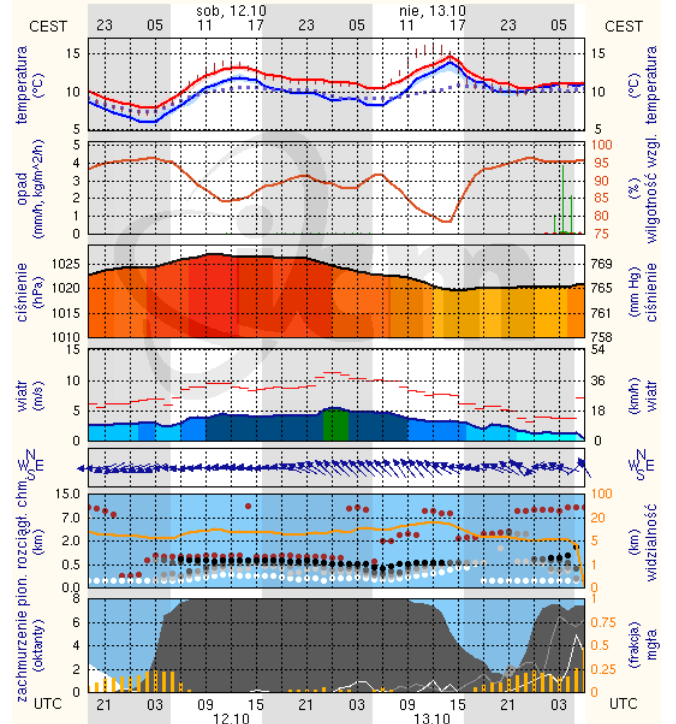
## Siedlce

wschód słońca: 06:55 CEST      21°33'E, 53°3'N      wysokość (min, środek, max):  
zachód słońca: 17:45 CEST      (x=258, y=382)      90 - 95 - 123 m

wschód słońca: 06:50 CEST      22°16'E, 52°10'N      wysokość (min, środek, max):  
zachód słońca: 17:43 CEST      (x=271, y=406)      149 - 164 - 183 m



meteo-um@icm.edu.pl      (C) 2007-2013 ICM, Uniwersytet Warszawski



meteo-um@icm.edu.pl      (C) 2007-2013 ICM, Uniwersytet Warszawski