

BIULETYN INFORMACYJNY NR 285/2013
za okres od 10.10.2013 r. godz. 8.00 do 11.10.2013 r. do godz. 8.00




piątek, 11.10.2013 r.



Najważniejsze zdarzenia z minionej doby

1. Warszawa, LO Nr 49 – ewakuacja i sprawdzenie pirotechniczne (negatywne).
2. Warszawa, Gocław – postrzelenie policjanta, zatrzymanie sprawcy.
3. Broniszew (pow. białobrzeski) – śmiertelne potrącenie pieszego na DK-7.

ZESTAWIENIE DANYCH STATYSTYCZNYCH
za okres: 10.10.2013 – 11.10.2013 r.

	KOMENDA STOŁECZNA POLICJI	W analizowanym okresie	Od początku roku
	1) Odnotowano wypadków	8	1811
	2) Ofiary śmiertelne w wypadkach drogowych/ kolejowych/ lotniczych	0/0/0	106/12/0
	3) Osoby ranne w wypadkach drogowych/kolejowych/lotniczych	8/0/0	2082/1/0
	4) Utonięcia/wychłodzenia	0/0	32/5
	KOMENDA WOJEWÓDZKA POLICJI	W analizowanym okresie	Od początku roku
	1) Odnotowano wypadków	9	1523
	2) Ofiary śmiertelne w wypadkach drogowych/ kolejowych/ lotniczych	1/0/0	184/16/0
	3) Osoby ranne w wypadkach drogowych/kolejowych/lotniczych	8/0/0	1979/3/0
	4) Utonięcia /wychłodzenia	0/0	45/14
	KOMENDA WOJEWÓDZKA PAŃSTWOWEJ STRAŻY POŻARNEJ	W analizowanym okresie	Od początku roku
	1) Liczba pożarów	30	12667
	2) Ofiary śmiertelne w pożarach/ w wyniku zacczadzenia	0/0	51/13
	3) Osoby ranne w pożarach/zatrute CO	0/0	285/61
	4) Interwencje związane z usuwaniem skutków nawałnic	0	-----

UTONIĘCIA	„POŻARY TRAW ”		ZATRUCIA METANOLEM
	ogółem	w ciągu doby	ogółem
woj. mazowieckie	ilość	ilość	woj. mazowieckie
77 osób	6	3618	4 osoby

WYKAZ ZGROMADZEŃ PUBLICZNYCH

Lp.	Data	Organizator	Miejsce	Czas trwania
			BRAK	

WYKAZ IMPREZ

Lp.	Data	Organizator	Miejsce	Czas trwania
			BRAK	

ZAGROŻENIA ŚRODOWISKA

Wyniki pomiarów zanieczyszczeń powietrza za minioną dobę na automatycznych stacjach WIOŚ Warszawa:

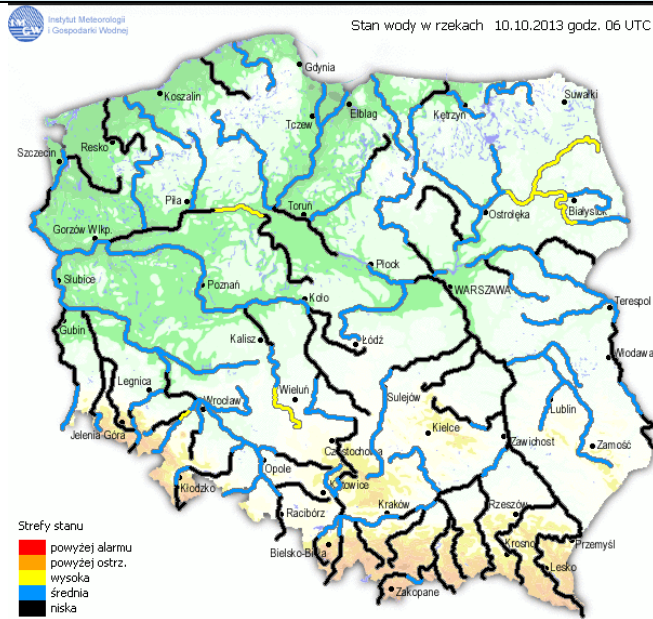
Stacja	PM10		NO2		CO		O3		SO2-S1		SO2-S24	
	µg/m3	% LV	µg/m3	% LV	µg/m3	% LV	µg/m3	% LV	µg/m3	% LV	µg/m3	% LV
Belsk-IGPAN	68.4	135.47	39.5	19.7	464	4.64	84.3	69.96	32.2	9.19	10.4	8.29
Granica-KPN			17.4	8.68			73.7	61.17	11	3.14	3.6	2.87
Warszawa-Krucza			44.8	22.35	786	7.86	51.2	42.49	29.1	8.3	14.9	11.87
Legionowo-Zegrzyńska			55.7	27.78			67	55.61	23.7	6.76	17.6	14.03
Piastów-Pułaskiego			52	25.94					146.9	41.91	20.1	16.02
Płock-Gimnazjum												
Płock-Reja	53.2	105.37	71.5	35.66	932	9.32			10.7	3.05	5.5	4.38
Radom-Tochtermana	69	136.66	95.3	47.53	940	9.4	72.8	60.42	22.3	6.36	7.5	5.98
Siedlce-Konarskiego	71.1	140.82	88.6	44.19	1251	12.51			14.4	4.11	4.1	3.27
Warszawa-Bernardyńska			117.9	58.81					10.3	2.94	5.8	4.62
Warszawa-Komunikacyjna	31.5	62.39	159.2	79.41	1180	11.8						
Warszawa-Marszałkowska	95.1	188.35	111.7	55.71	975	9.75						
Warszawa-Porajów									17.3	4.94	12.9	10.28
Warszawa-Podleśna							55.1	45.73				
Warszawa-Puszczy Solskiej									22.7	6.48	12.6	10.04
Warszawa-Targówek	62.5	123.79	95	47.38	959	9.59	54.9	45.56	15.1	4.31	7	5.58
Warszawa-Ursynów	65.5	129.73	65.1	32.47			71.4	59.26	14.5	4.14	7.8	6.22
Żyrardów-Roosevelta	60.4	119.63	73.2	36.51					16.2	4.62	8.8	7.01

Legenda do Skali Jakości Powietrza:

	Można przebywać na powietrzu w dowolnie długim okresie czasu,
	Należy ograniczyć czas przebywania na powietrzu, zwłaszcza przez kobiety w ciąży, dzieci i osoby starsze oraz przez osoby z astmą, chorobami alergicznymi skóry, oczu i chorobami krążenia.
	Nie należy przebywać na otwartym powietrzu zbyt długo. Zaleca się unikanie lub ograniczenie do minimum czasu przebywania na powietrzu, zwłaszcza przez kobiety w ciąży, dzieci i osoby starsze oraz przez osoby z astmą, chorobami alergicznymi skóry, oczu i chorobami krążenia. Należy unikać dużych wysiłków fizycznych na otwartym powietrzu i zaniechać palenia papierosów. W przypadku pogorszenia stanu zdrowia należy skontaktować się z lekarzem.

INFORMACJE HYDROLOGICZNO - METEOROLOGICZNE

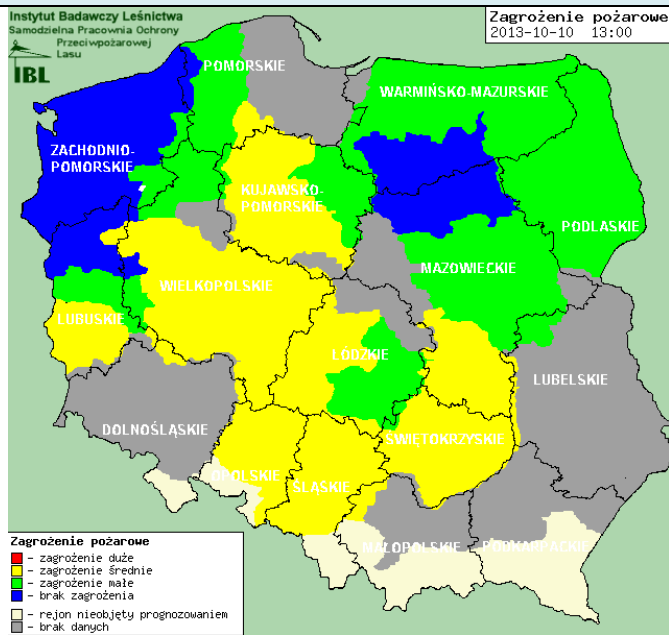
Stan wody na głównych rzekach Polski



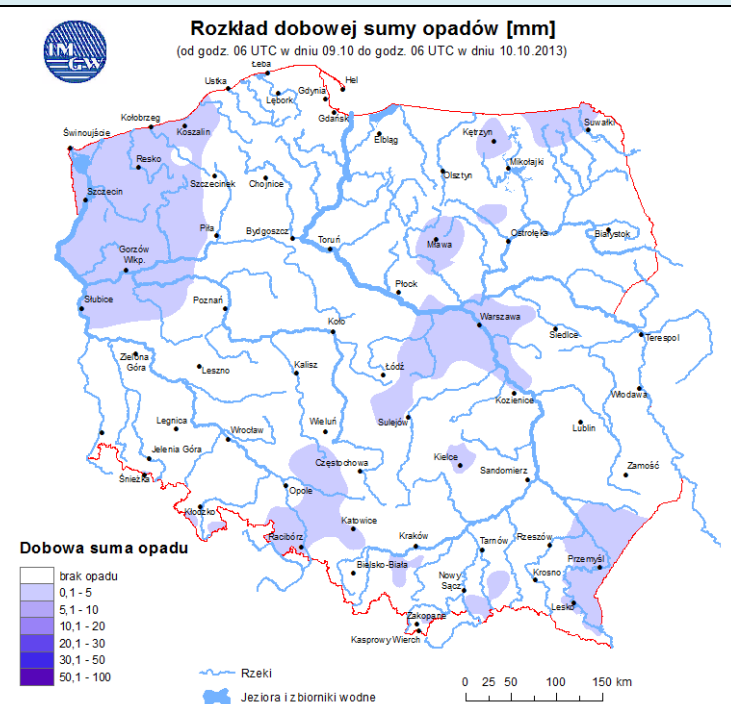
Prognoza pogody dla Polski na dzień 11.10.2013 r.



Zagrożenie pożarowe



Dobowa suma opadów



OSTRZEŻENIA METEOROLOGICZNE

NIE ODNOTOWANO

OSTRZEŻENIA HYDROLOGICZNE

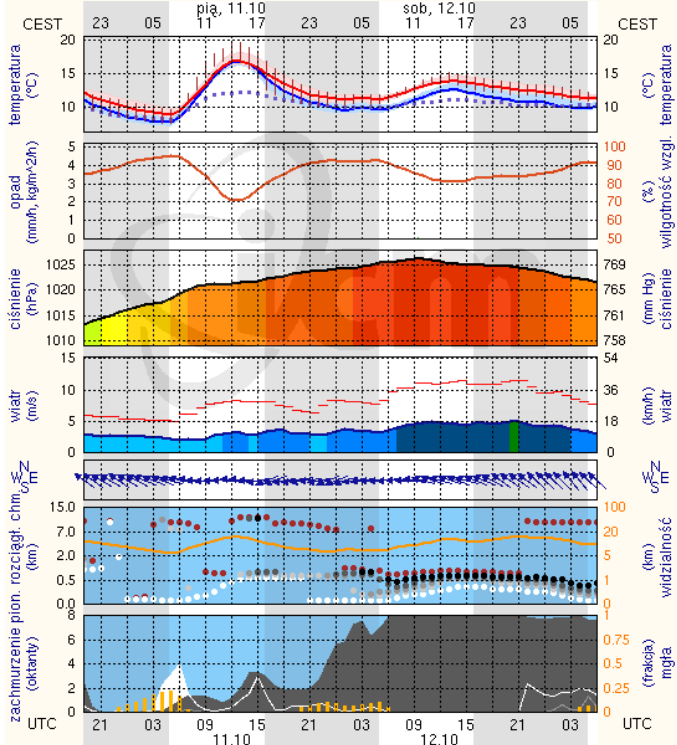
NIE ODNOTOWANO

METEOROGRAMY

dla głównych miast województwa mazowieckiego:

Warszawa

wschód słońca: 06:54 CEST 21°2'E, 52°12'N wysokość (min, środek, max):
zachód słońca: 17:50 CEST (x=250, y=406) 74 - 92 - 113 m

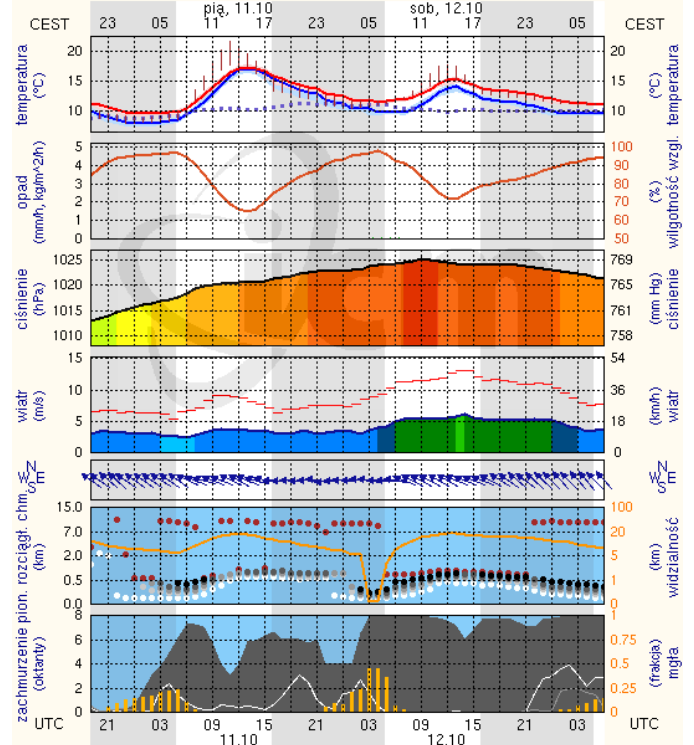


meteo-um@icm.edu.pl

(C) 2007-2013 ICM, Uniwersytet Warszawski

Radom

wschód słońca: 06:52 CEST 21°10'E, 51°24'N wysokość (min, środek, max):
zachód słońca: 17:51 CEST (x=253, y=428) 135 - 181 - 205 m

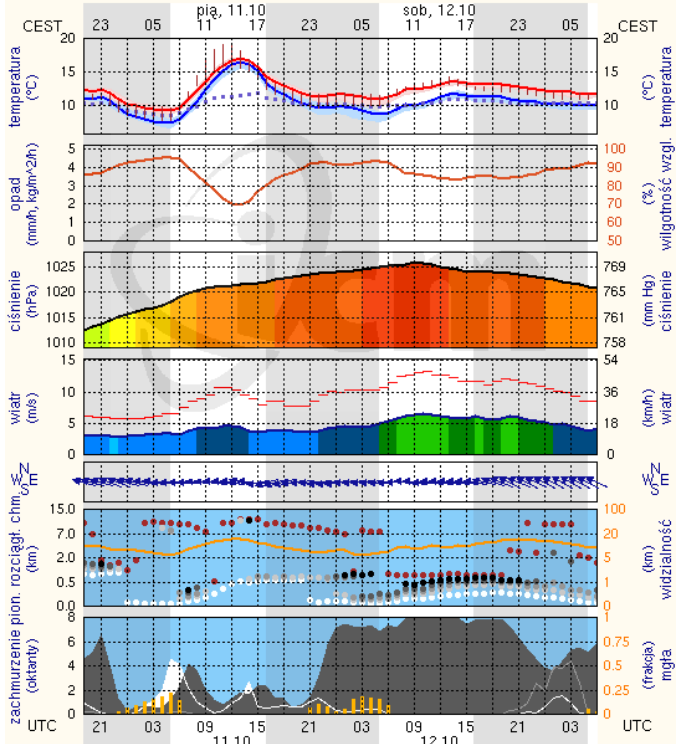


meteo-um@icm.edu.pl

(C) 2007-2013 ICM, Uniwersytet Warszawski

Płock

wschód słońca: 07:00 CEST 19°41'E, 52°32'N wysokość (min, środek, max):
zachód słońca: 17:55 CEST (x=227, y=397) 53 - 66 - 121 m

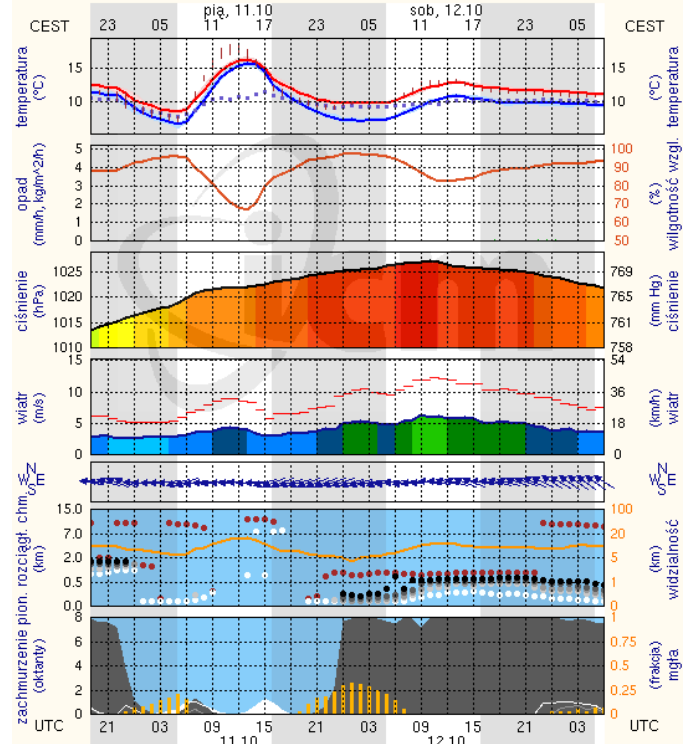


meteo-um@icm.edu.pl

(C) 2007-2013 ICM, Uniwersytet Warszawski

Ciechanów

wschód słońca: 06:56 CEST 20°38'E, 52°51'N wysokość (min, środek, max):
zachód słońca: 17:51 CEST (x=243, y=388) 99 - 120 - 141 m



meteo-um@icm.edu.pl

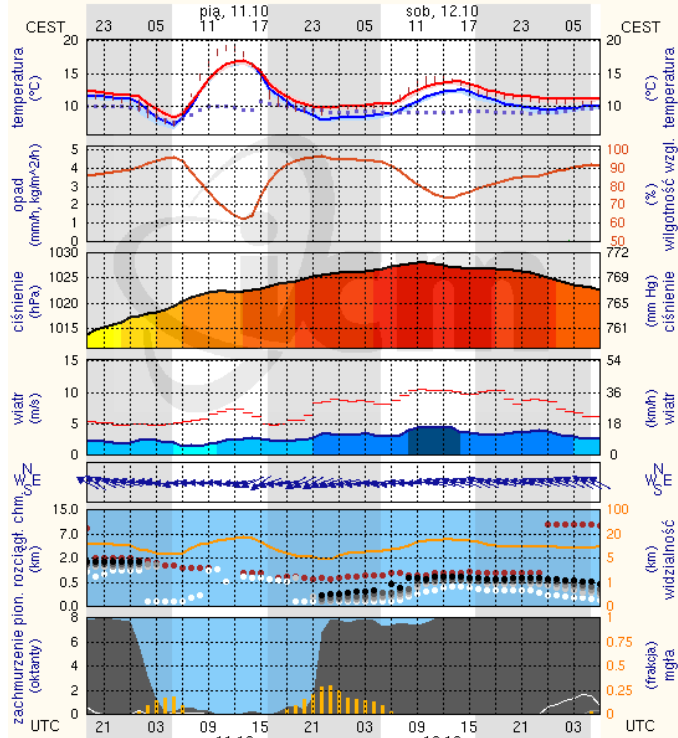
(C) 2007-2013 ICM, Uniwersytet Warszawski

Ostrołęka

wschód słońca: 06:53 CEST
zachód słońca: 17:47 CEST

21°33' E, 53°3' N
(x=258, y=382)

wysokość (min, środek, max):
90 - 95 - 123 m



meteo-um@icm.edu.pl

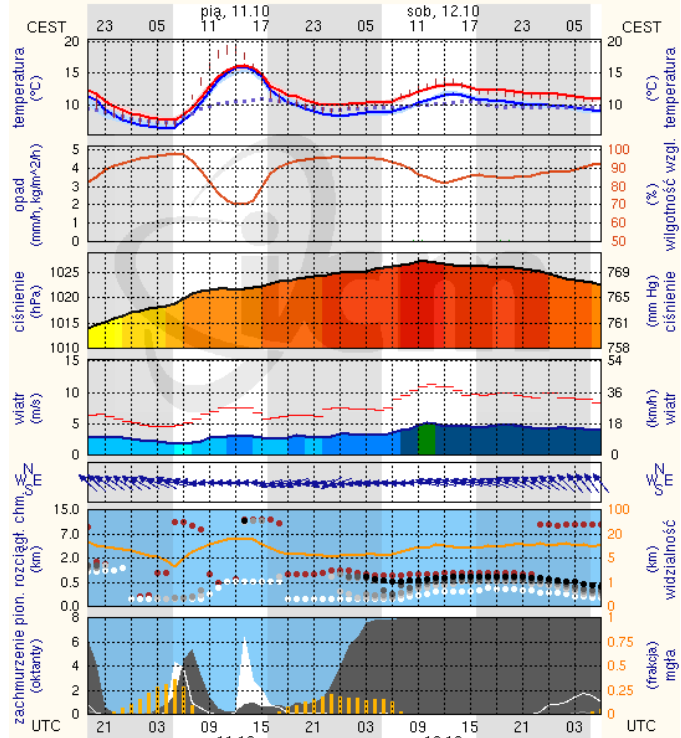
(C) 2007-2013 ICM, Uniwersytet Warszawski

Siedlce

wschód słońca: 06:49 CEST
zachód słońca: 17:45 CEST

22°16' E, 52°10' N
(x=271, y=406)

wysokość (min, środek, max):
149 - 164 - 183 m



meteo-um@icm.edu.pl

(C) 2007-2013 ICM, Uniwersytet Warszawski