

**BIULETYN INFORMACYJNY NR 284/2013**  
za okres od 09.10.2013 r. godz. 8.00 do 10.10.2013 r. do godz. 8.00




czwartek, 10.10.2013 r.



**Najważniejsze zdarzenia z minionej doby**

1. Potworów (pow. przysuski) – wypadek drogowy na DK 48, dwie osoby ranne.

**ZESTAWIENIE DANYCH STATYSTYCZNYCH**  
za okres: 09.10.2013 – 10.10.2013 r.

	KOMENDA STOŁĘCZNA POLICJI		W analizowanym okresie	Od początku roku
	1) Odnotowano wypadków		12	1803
2) Ofiary śmiertelne w wypadkach drogowych/ kolejowych/ lotniczych		2/0/0	106/12/0	
3) Osoby ranne w wypadkach drogowych/kolejowych/lotniczych		14/0/0	2074/1/0	
4) Utonięcia/wychłodzenia		0/0	32/5	
	KOMENDA WOJEWÓDZKA POLICJI		W analizowanym okresie	Od początku roku
	1) Odnotowano wypadków		12	1514
2) Ofiary śmiertelne w wypadkach drogowych/ kolejowych/ lotniczych		1/0/0	183/16/0	
3) Osoby ranne w wypadkach drogowych/kolejowych/lotniczych		13/0/0	1971/3/0	
4) Utonięcia /wychłodzenia		0/0	45/14	
	KOMENDA WOJEWÓDZKA PAŃSTWOWEJ STRAŻY POŻARNEJ		W analizowanym okresie	Od początku roku
	1) Liczba pożarów		37	12637
2) Ofiary śmiertelne w pożarach/ w wyniku zacczadzenia		0/0	51/13	
3) Osoby ranne w pożarach/zatrute CO		0/0	285/61	
4) Interwencje związane z usuwaniem skutków nawałnic		0	-----	

UTONIĘCIA	„POŻARY TRAW ”		ZATRUCIA METANOLEM
	ogółem	w ciągu doby	ogółem
woj. mazowieckie	ilość	ilość	woj. mazowieckie
77 osób	4	3612	4 osoby

## WYKAZ ZGROMADZEŃ PUBLICZNYCH

Lp.	Data	Organizator	Miejsce	Czas trwania
1.	2013-10-10	Osoba prywatna	Oddanie hołdu ofiarom katastrofy w Smoleńsku m.in. przed Pałacem Prezydenckim. Uczestników ok. 3000	18.00 - 22.00

## WYKAZ IMPREZ

Lp.	Data	Organizator	Miejsce	Czas trwania
			BRAK	

## ZAGROŻENIA ŚRODOWISKA

### Wyniki pomiarów zanieczyszczeń powietrza za minioną dobę na automatycznych stacjach WIOŚ Warszawa:

DATA: 09-10-2013 < > Kalendarz

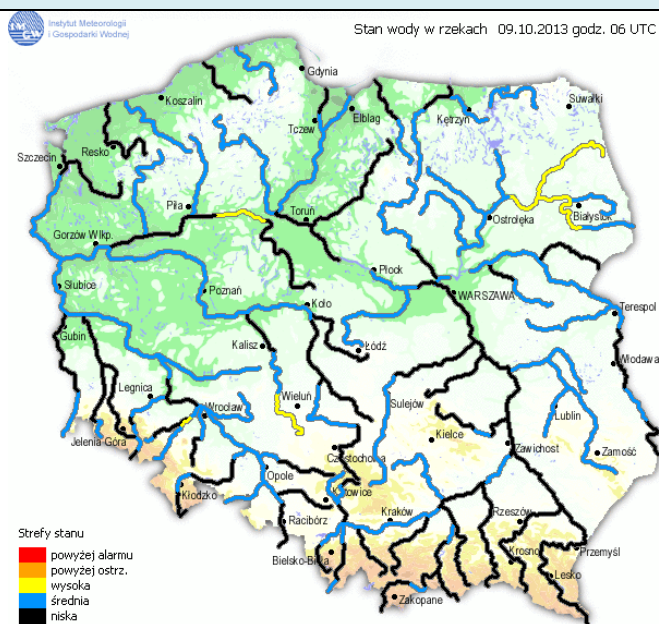
Stacja	PM10		NO2		CO		O3		SO2-S1		SO2-S24	
	µg/m3	% LV	µg/m3	% LV	µg/m3	% LV	µg/m3	% LV	µg/m3	% LV	µg/m3	% LV
Belsk-IGPAN	68.4	135.47	39.5	19.7	464	4.64	84.3	69.96	32.2	9.19	10.4	8.29
Granica-KPN			17.4	8.68			73.7	61.17	11	3.14	3.6	2.87
Warszawa-Krucza			44.8	22.35	786	7.86	51.2	42.49	29.1	8.3	14.9	11.87
Legionowo-Zegrzyńska			55.7	27.78			67	55.61	23.7	6.76	17.6	14.03
Piastów-Pułaskiego			52	25.94					146.9	41.91	20.1	16.02
Płock-Gimnazjum												
Płock-Reja	53.2	105.37	71.5	35.66	932	9.32			10.7	3.05	5.5	4.38
Radom-Tochtermana	69	136.66	95.3	47.53	940	9.4	72.8	60.42	22.3	6.36	7.5	5.98
Siedlce-Konarskiego	71.1	140.82	88.6	44.19	1251	12.51			14.4	4.11	4.1	3.27
Warszawa-Bernardyńska			117.9	58.81					10.3	2.94	5.8	4.62
Warszawa-Komunikacyjna	31.5	62.39	159.2	79.41	1180	11.8						
Warszawa-Marszałkowska	95.1	188.35	116.4	58.06	975	9.75						
Warszawa-Porajów									17.3	4.94	12.9	10.28
Warszawa-Podleśna							55.1	45.73				
Warszawa-Puszczy Solskiej									22.7	6.48	12.6	10.04
Warszawa-Targówek	62.5	123.79	95	47.38	959	9.59	54.9	45.56	15.1	4.31	7	5.58
Warszawa-Ursynów	65.5	129.73	65.1	32.47			71.4	59.26	14.5	4.14	7.8	6.22
Żyrardów-Roosevelta	60.4	119.63	73.2	36.51					16.2	4.62	8.8	7.01

#### Legenda do Skali Jakości Powietrza:

	Można przebywać na powietrzu w dowolnie długim okresie czasu,
	Należy ograniczyć czas przebywania na powietrzu, zwłaszcza przez kobiety w ciąży, dzieci i osoby starsze oraz przez osoby z astmą, chorobami alergicznymi skóry, oczu i chorobami krążenia.
	Nie należy przebywać na otwartym powietrzu zbyt długo. Zaleca się unikanie lub ograniczenie do minimum czasu przebywania na powietrzu, zwłaszcza przez kobiety w ciąży, dzieci i osoby starsze oraz przez osoby z astmą, chorobami alergicznymi skóry, oczu i chorobami krążenia. Należy unikać dużych wysiłków fizycznych na otwartym powietrzu i zaniechać palenia papierosów. W przypadku pogorszenia stanu zdrowia należy skontaktować się z lekarzem.

# INFORMACJE HYDROLOGICZNO - METEOROLOGICZNE

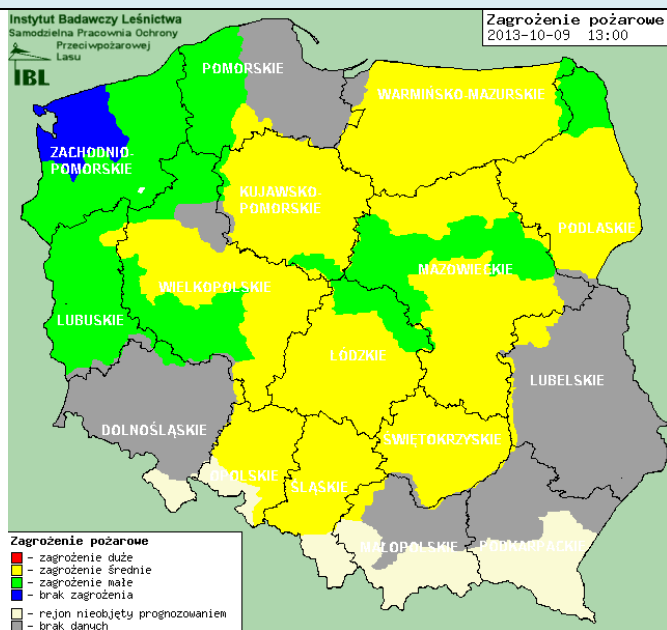
## Stan wody na głównych rzekach Polski



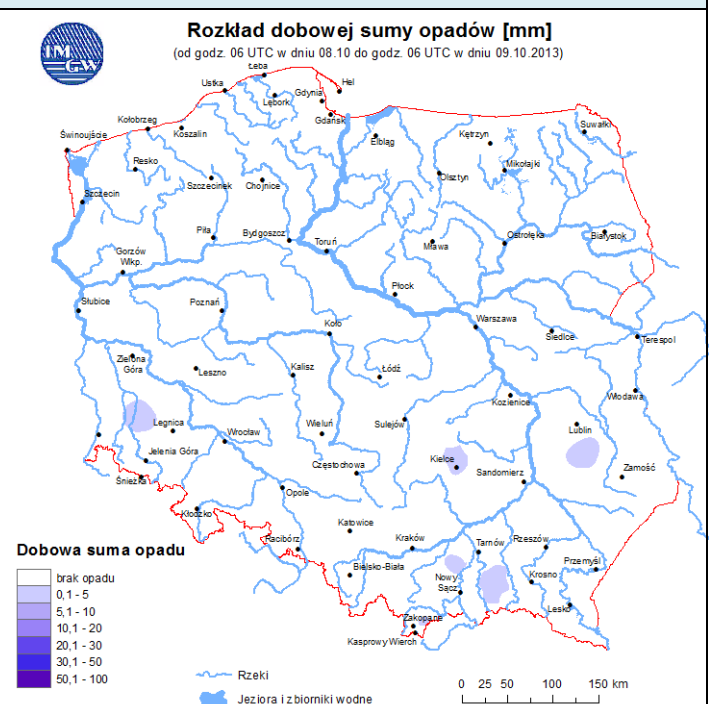
## Prognoza pogody dla Polski na dzień 10.10.2013 r.



## Zagrożenie pożarowe



## Dobowa suma opadów



## OSTRZEŻENIA METEOROLOGICZNE

NIE ODNOTOWANO

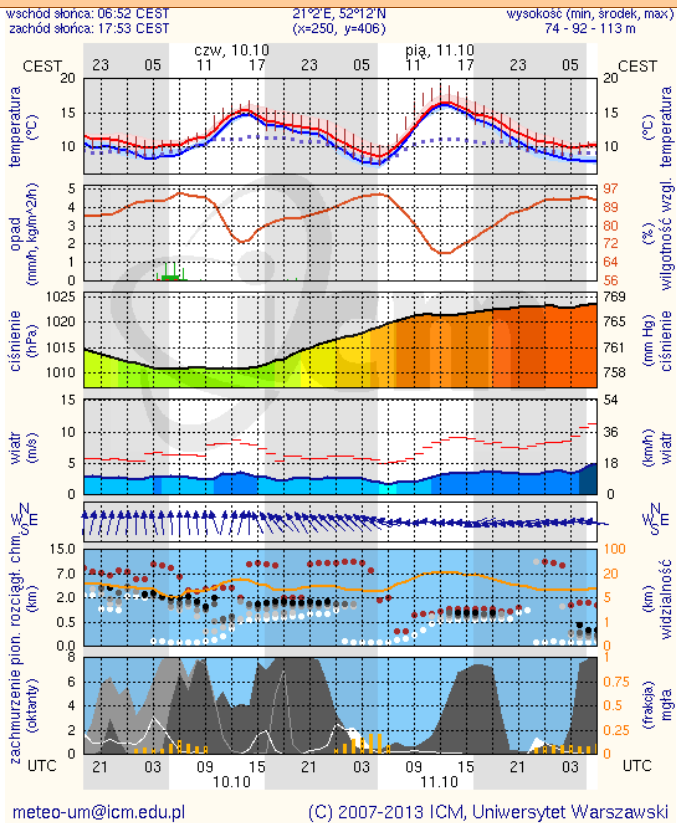
## OSTRZEŻENIA HYDROLOGICZNE

NIE ODNOTOWANO

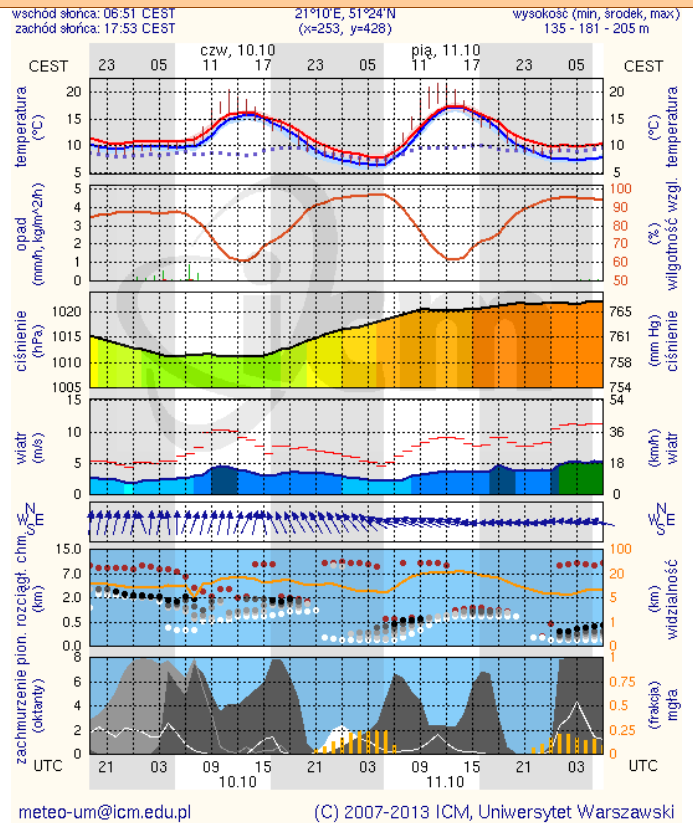
# METEOROGRAMY

## dla głównych miast województwa mazowieckiego:

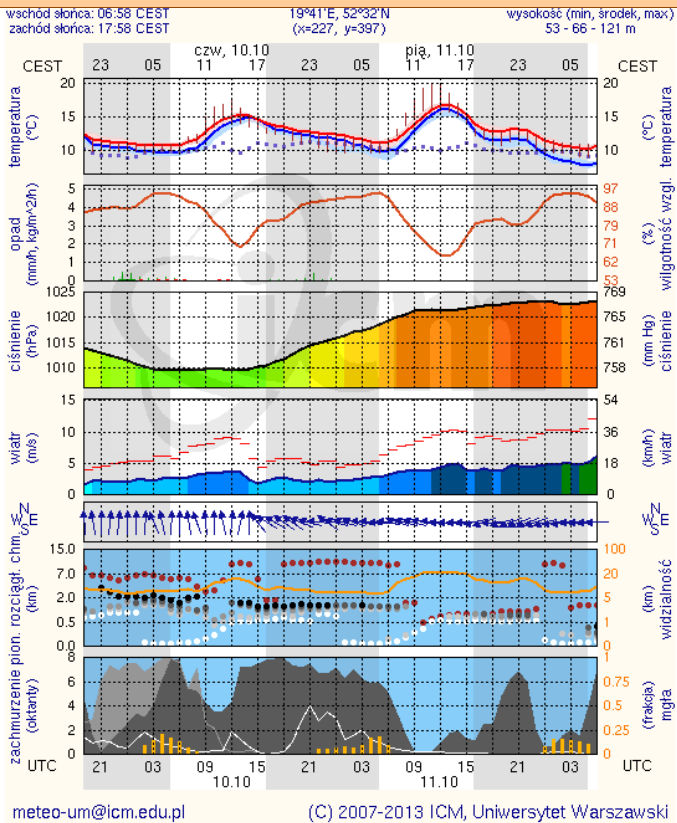
### Warszawa



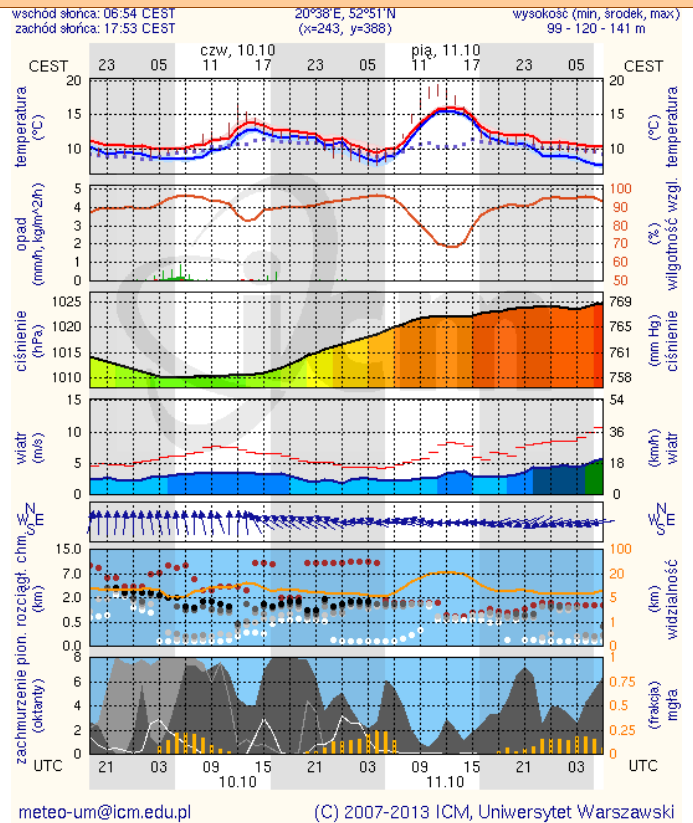
### Radom



### Płock



### Ciechanów



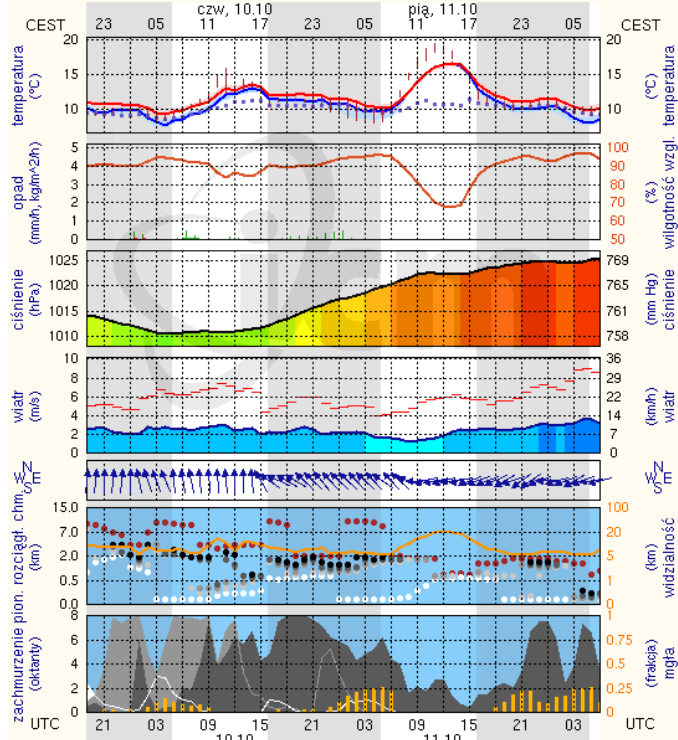


## Ostrołęka

wschód słońca: 06:51 CEST  
zachód słońca: 17:50 CEST

21°33'E, 53°3'N  
(x=258, y=382)

wysokość (min, srodek, max):  
90 - 95 - 123 m



meteo-um@icm.edu.pl

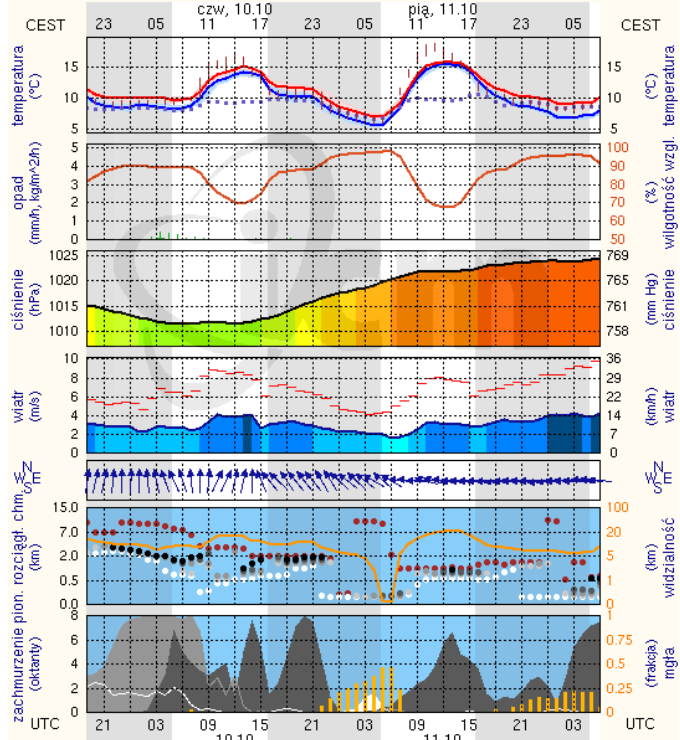
(C) 2007-2013 ICM, Uniwersytet Warszawski

## Siedlce

wschód słońca: 06:47 CEST  
zachód słońca: 17:48 CEST

22°16'E, 52°10'N  
(x=271, y=406)

wysokość (min, srodek, max):  
149 - 164 - 183 m



meteo-um@icm.edu.pl

(C) 2007-2013 ICM, Uniwersytet Warszawski