

**BIULETYN INFORMACYJNY NR 283/2013**  
za okres od 08.10.2013 r. godz. 8.00 do 09.10.2013 r. do godz. 8.00


środa, 09.10.2013 r.



**Najważniejsze zdarzenia z minionej doby**

1. Warszawa, ul. Puławska 15 – sprawdzenie pirotechniczne w Banku PKO BP.

**ZESTAWIENIE DANYCH STATYSTYCZNYCH**  
za okres: 08.10.2013 – 09.10.2013 r.

	KOMENDA STOŁĘCZNA POLICJI		W analizowanym okresie	Od początku roku
	1) Odnotowano wypadków		6	1791
2) Ofiary śmiertelne w wypadkach drogowych/ kolejowych/ lotniczych		0/0/0	104/12/0	
3) Osoby ranne w wypadkach drogowych/kolejowych/lotniczych		6/0/0	2060/1/0	
4) Utonięcia/wychłodzenia		0/0	32/5	
	KOMENDA WOJEWÓDZKA POLICJI		W analizowanym okresie	Od początku roku
	1) Odnotowano wypadków		5	1502
2) Ofiary śmiertelne w wypadkach drogowych/ kolejowych/ lotniczych		1/0/0	182/16/0	
3) Osoby ranne w wypadkach drogowych/kolejowych/lotniczych		4/0/0	1958/3/0	
4) Utonięcia /wychłodzenia		0/0	45/14	
	KOMENDA WOJEWÓDZKA PAŃSTWOWEJ STRAŻY POŻARNEJ		W analizowanym okresie	Od początku roku
	1) Liczba pożarów		38	12600
2) Ofiary śmiertelne w pożarach/ w wyniku zezadzenia		0/0	51/13	
3) Osoby ranne w pożarach/zatrute CO		0/0	285/61	
4) Interwencje związane z usuwaniem skutków nawałnic		0	-----	

UTONIĘCIA	„POŻARY TRAW ”		ZATRUCIA METANOLEM
	ogółem	w ciągu doby	ogółem
woj. mazowieckie	ilość	ilość	woj. mazowieckie
77 osób	3	3608	4 osoby

## WYKAZ ZGROMADZEŃ PUBLICZNYCH

Lp.	Data	Organizator	Miejsce	Czas trwania
1.	2013-10-09	Partia Zieloni	Plac Bankowy	12.00 - 14.00

## WYKAZ IMPREZ

Lp.	Data	Organizator	Miejsce	Czas trwania
			BRAK	

## ZAGROŻENIA ŚRODOWISKA

### Wyniki pomiarów zanieczyszczeń powietrza za minioną dobę na automatycznych stacjach WIOŚ Warszawa:

DATA: 08-10-2013 < > Kalendarz

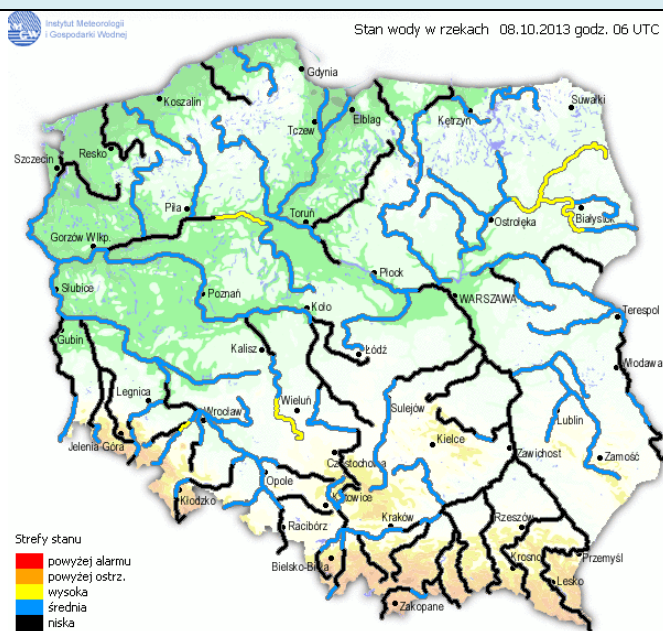
Stacja	PM10		NO2		CO		O3		SO2-S1		SO2-S24	
	µg/m3	% LV	µg/m3	% LV	µg/m3	% LV	µg/m3	% LV	µg/m3	% LV	µg/m3	% LV
Belsk-IGPAN	44.9	88.93	35.7	17.81	503	5.03	56.1	46.56	6.6	1.88	4.9	3.9
Granica-KPN			15.6	7.78			59.2	49.13	3.2	0.91	1.9	1.51
Warszawa-Krucza			34.3	17.11	662	6.62	40.9	33.94				
Legionowo-Zegrzyńska			36.8	18.36			47.3	39.26	24.9	7.1	14.6	11.63
Piastów-Pułaskiego			54.8	27.33					10.5	3	5.7	4.54
Płock-Gimnazjum												
Płock-Reja	31.3	61.99	63.6	31.72	732	7.32			4	1.14	2.8	2.23
Radom-Tochtermana	66.3	131.31	65.4	32.62	1324	13.24	42.4	35.19	10.5	3	7.4	5.9
Siedlce-Konarskiego	46.8	92.69	55.9	27.88					5.2	1.48	3.5	2.79
Warszawa-Bernardyńska			81.6	40.7					13	3.71	4.1	3.27
Warszawa-Komunikacyjna	17.2	34.07	179.3	89.43	1545	15.45						
Warszawa-Marszałkowska	50.4	99.82	109.3	54.52	1050	10.5						
Warszawa-Porajów									22.6	6.45	9.6	7.65
Warszawa-Podleśna							42.1	34.94				
Warszawa-Puszczy Solskiej									17.9	5.11	8.1	6.45
Warszawa-Targówek	41.1	81.4	54.1	26.98	869	8.69	45.9	38.09	12	3.42	5.2	4.14
Warszawa-Ursynów	37	73.28	59.1	29.48			52.2	43.32	16.5	4.71	4.3	3.43
Żyrardów-Roosevelta	49.6	98.24	57.1	28.48					9.4	2.68	5	3.98

#### Legenda do Skali Jakości Powietrza:

	Można przebywać na powietrzu w dowolnie długim okresie czasu,
	Należy ograniczyć czas przebywania na powietrzu, zwłaszcza przez kobiety w ciąży, dzieci i osoby starsze oraz przez osoby z astmą, chorobami alergicznymi skóry, oczu i chorobami krążenia.
	Nie należy przebywać na otwartym powietrzu zbyt długo. Zaleca się unikanie lub ograniczenie do minimum czasu przebywania na powietrzu, zwłaszcza przez kobiety w ciąży, dzieci i osoby starsze oraz przez osoby z astmą, chorobami alergicznymi skóry, oczu i chorobami krążenia. Należy unikać dużych wysiłków fizycznych na otwartym powietrzu i zaniechać palenia papierosów. W przypadku pogorszenia stanu zdrowia należy skontaktować się z lekarzem.

# INFORMACJE HYDROLOGICZNO - METEOROLOGICZNE

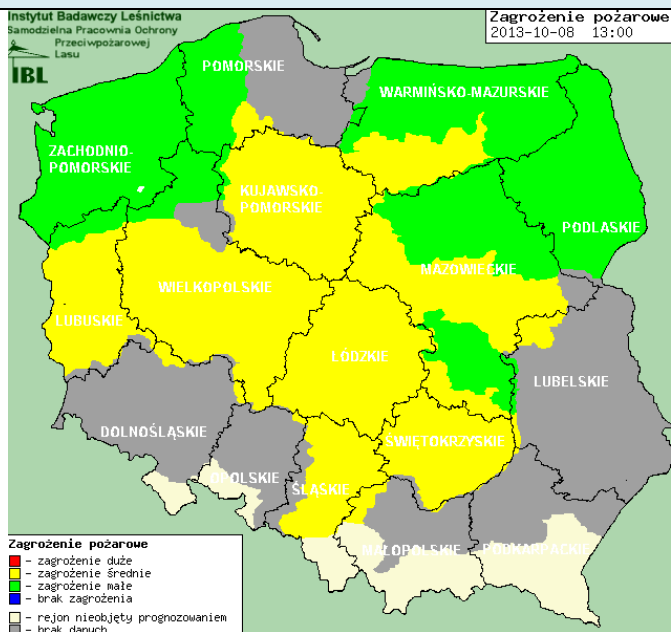
## Stan wody na głównych rzekach Polski



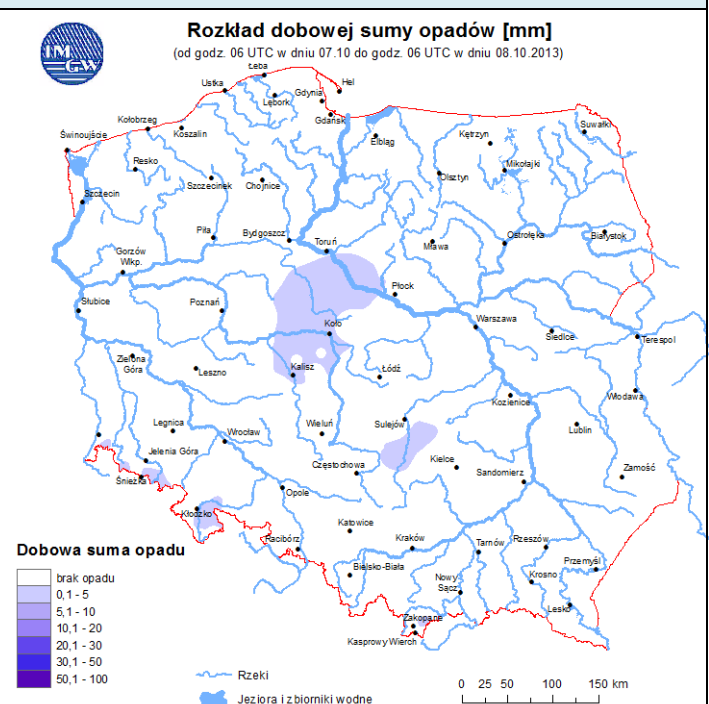
## Prognoza pogody dla Polski na dzień 09.10.2013 r.



## Zagrożenie pożarowe



## Dobowa suma opadów



## OSTRZEŻENIA METEOROLOGICZNE

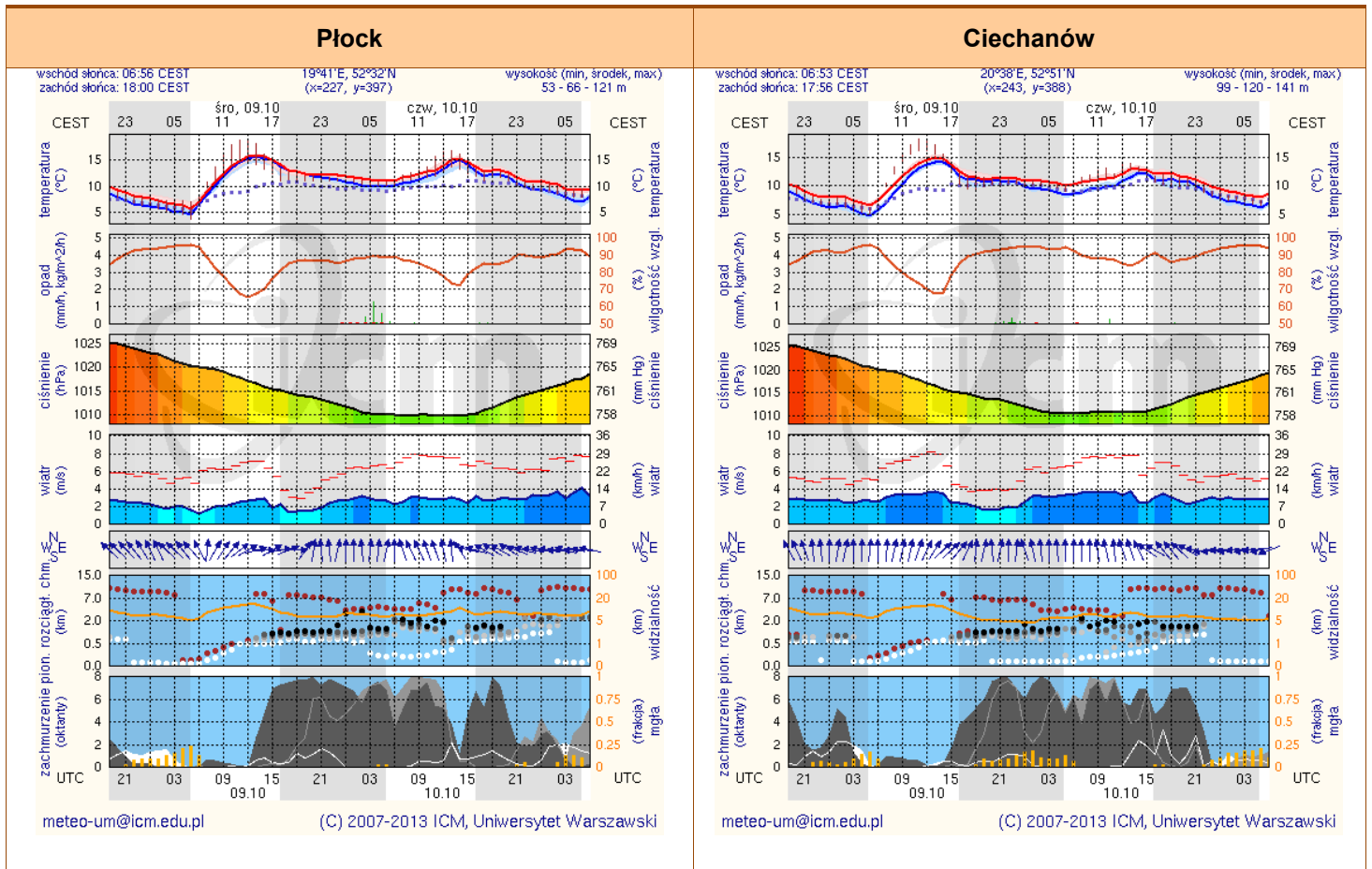
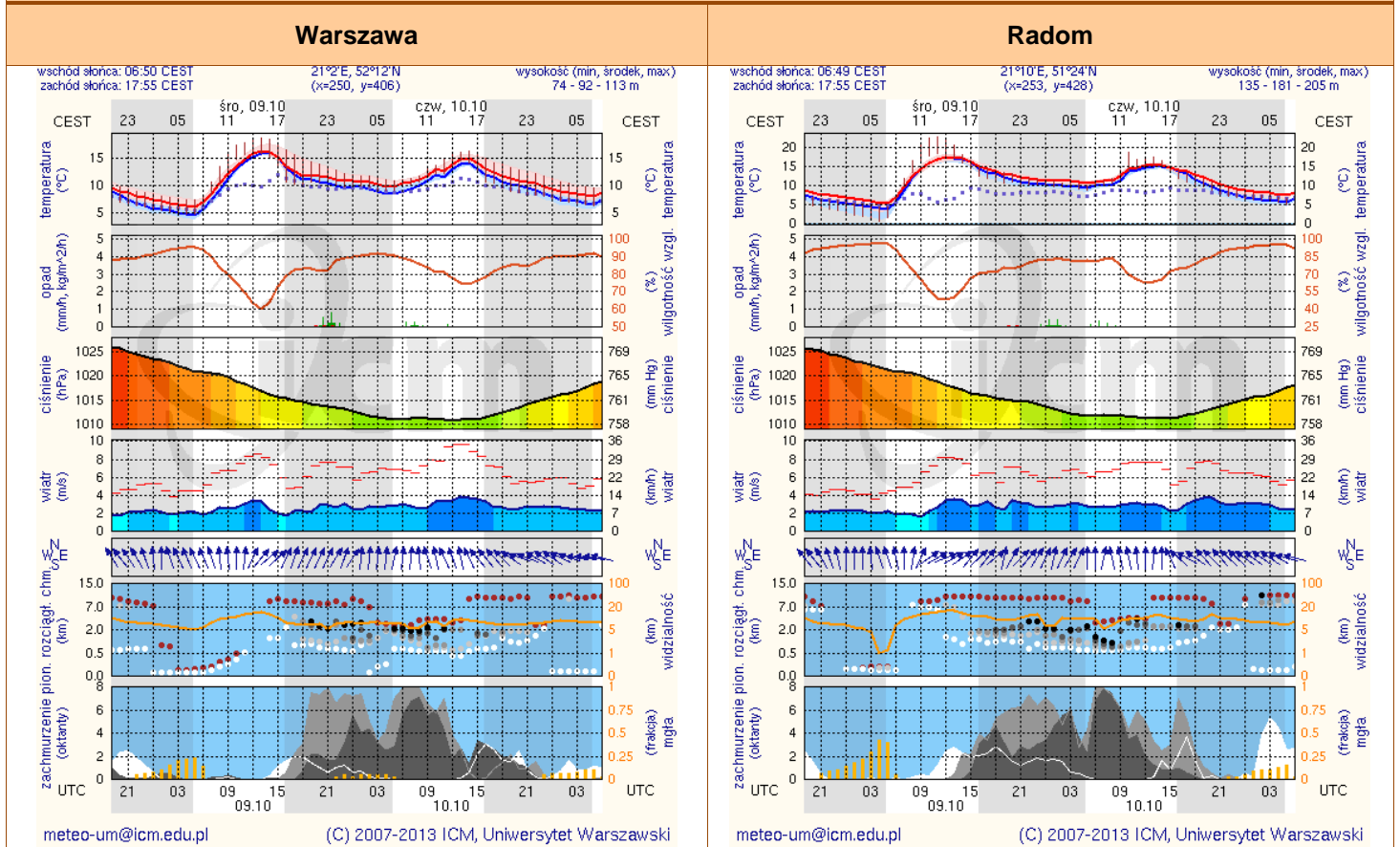
NIE ODNOTOWANO

## OSTRZEŻENIA HYDROLOGICZNE

NIE ODNOTOWANO

# METEOROGRAMY

## dla głównych miast województwa mazowieckiego:

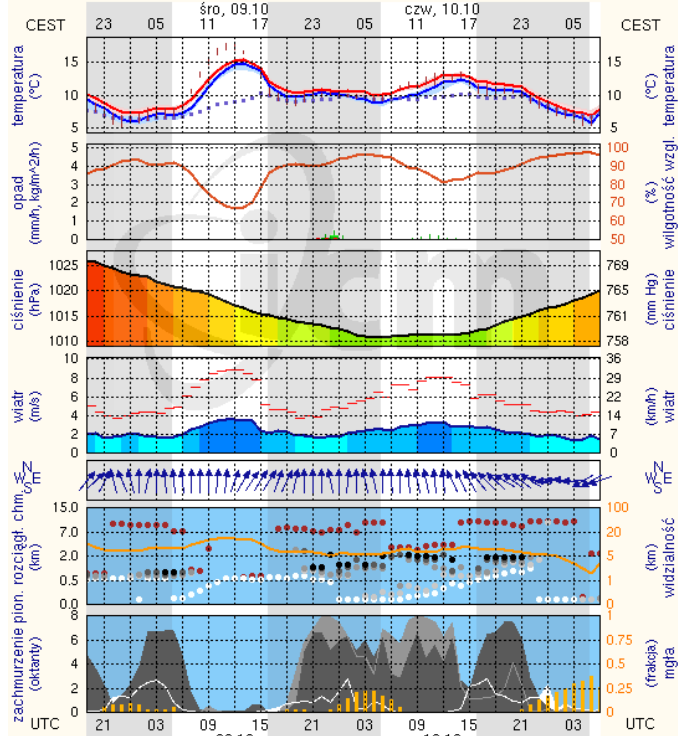


## Ostrołęka

wschód słońca: 06:49 CEST  
zachód słońca: 17:52 CEST

21°33'E, 53°33'N  
(x=258, y=382)

wysokość (min, środek, max):  
90 - 95 - 123 m



meteo-um@icm.edu.pl

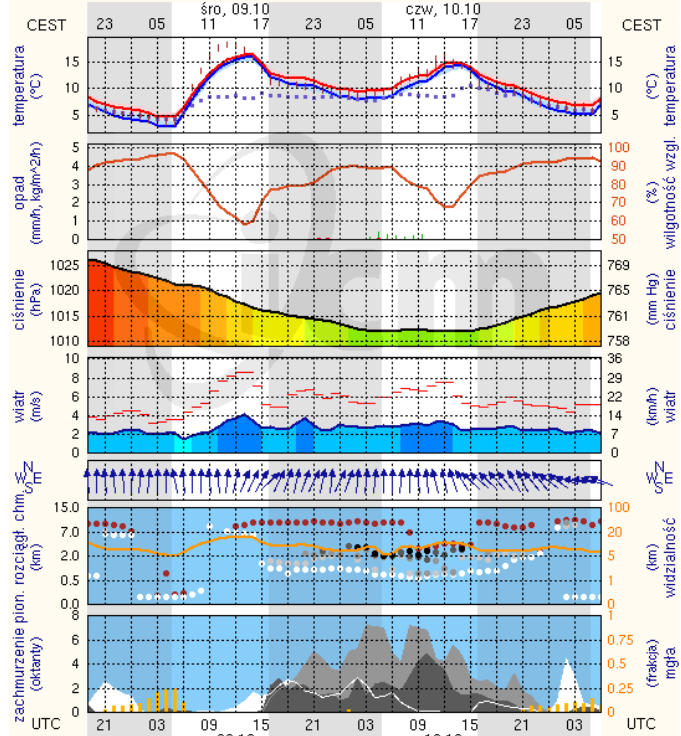
(C) 2007-2013 ICM, Uniwersytet Warszawski

## Siedlce

wschód słońca: 06:45 CEST  
zachód słońca: 17:50 CEST

22°16'E, 52°10'N  
(x=271, y=406)

wysokość (min, środek, max):  
149 - 164 - 183 m



meteo-um@icm.edu.pl

(C) 2007-2013 ICM, Uniwersytet Warszawski