

BIULETYN INFORMACYJNY NR 282/2013
za okres od 07.10.2013 r. godz. 8.00 do 08.10.2013 r. do godz. 8.00




wtorek, 08.10.2013 r.



Najważniejsze zdarzenia z minionej doby

1. Warszawa - ujawnienie zwłok w Jeziorku Skaryszewskim
2. Warszawa – pożar w mieszkaniu, 1 ofiara śmiertelna.
3. Warmiaki (pow. wołomiński) – wypadek na DK 50, 2 ofiary śmiertelne.
4. Wólka Kosowska – potrącenie pieszego ze skutkiem śmiertelnym.

ZESTAWIENIE DANYCH STATYSTYCZNYCH
za okres: 07.10.2013 – 08.10.2013 r.

	KOMENDA STOŁECZNA POLICJI	W analizowanym okresie	Od początku roku
	1) Odnotowano wypadków		4
2) Ofiary śmiertelne w wypadkach drogowych/ kolejowych/ lotniczych		3/0/0	104/12/0
3) Osoby ranne w wypadkach drogowych/kolejowych/lotniczych		3/0/0	2054/1/0
4) Utonięcia/wychłodzenia		1/0	32/5
	KOMENDA WOJEWÓDZKA POLICJI	W analizowanym okresie	Od początku roku
	1) Odnotowano wypadków		3
2) Ofiary śmiertelne w wypadkach drogowych/ kolejowych/ lotniczych		0/0/0	181/16/0
3) Osoby ranne w wypadkach drogowych/kolejowych/lotniczych		3/0/0	1954/3/0
4) Utonięcia /wychłodzenia		0/0	45/14
	KOMENDA WOJEWÓDZKA PAŃSTWOWEJ STRAŻY POŻARNEJ	W analizowanym okresie	Od początku roku
	1) Liczba pożarów		42
2) Ofiary śmiertelne w pożarach/ w wyniku zaccadzenia		1/0	51/13
3) Osoby ranne w pożarach/zatrute CO		5/0	285/61
4) Interwencje związane z usuwaniem skutków nawałnic		0	-----

UTONIĘCIA	„POŻARY TRAW ”		ZATRUCIA METANOLEM
	ogółem	w ciągu doby	ogółem
woj. mazowieckie	ilość	ilość	woj. mazowieckie
77 osób	4	3605	4 osoby

WYKAZ ZGROMADZEŃ PUBLICZNYCH

Lp.	Data	Organizator	Miejsce	Czas trwania
1.	2013-10-08	Osoba prywatna	Al. Ujazdowskie przed KPRM, skąd nastąpi przemarsz przed Ministerstwo Pracy i Polityki Społecznej i Sejm RP	11.00 - 16.00

WYKAZ IMPREZ

Lp.	Data	Organizator	Miejsce	Czas trwania
			BRAK	

ZAGROŻENIA ŚRODOWISKA

Wyniki pomiarów zanieczyszczeń powietrza za minioną dobę na automatycznych stacjach WIOŚ Warszawa:

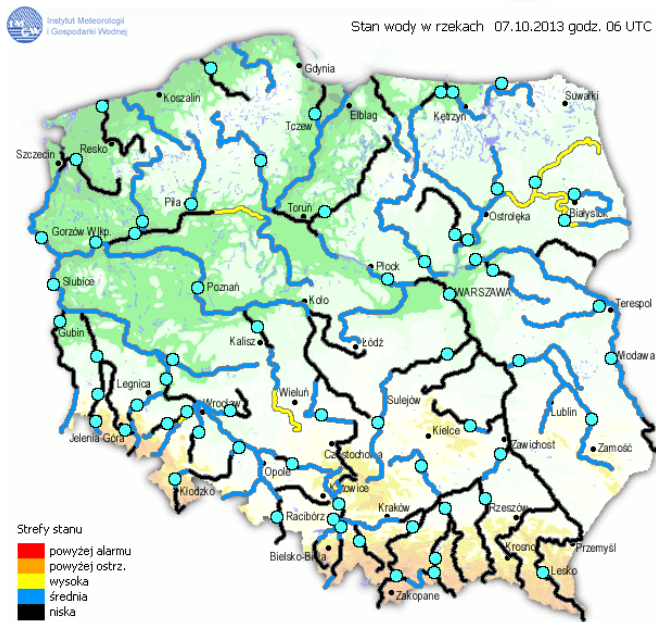
Stacja	PM10		NO2		CO		O3		SO2-S1		SO2-S24	
	µg/m3	% LV	µg/m3	% LV	µg/m3	% LV	µg/m3	% LV	µg/m3	% LV	µg/m3	% LV
Belsk-IGPAN	44.1	87.34	26	12.97	441	4.41	59	48.97	11.3	3.22	5.3	4.22
Granica-KPN			12	5.99			51	42.33	6.5	1.85	3.1	2.47
Warszawa-Krucza			33.7	16.81	773	7.73	27.5	22.82				
Legionowo-Zegrzyńska			33	16.46			35.1	29.13	17.5	4.99	14	11.16
Piastów-Pułaskiego			54.8	27.33					11.6	3.31	5.9	4.7
Płock-Gimnazjum												
Płock-Reja	20.2	40.01	37	18.45	644	6.44			3.5	1	2.6	2.07
Radom-Tochtermana	55.7	110.32	55.1	27.48	1029	10.29	34.1	28.3	11.5	3.28	5.5	4.38
Siedlce-Konarskiego	58	114.87	42.5	21.2	951	9.51	44.3	36.77	10.9	3.11	6.1	4.86
Warszawa-Bernardyńska			81.9	40.85					7.4	2.11	4.3	3.43
Warszawa-Komunikacyjna	24.7	48.92	152.5	76.06	1759	17.59						
Warszawa-Marszałkowska	72.2	143	79	39.4	1555	15.55						
Warszawa-Porajów									8.8	2.51	7.6	6.06
Warszawa-Podleśna							29.5	24.48				
Warszawa-Puszczy Solskiej									15.9	4.54	6.2	4.94
Warszawa-Targówek	43.1	85.36	54.6	27.23	932	9.32	20.1	16.68	47.9	13.67	10.6	8.45
Warszawa-Ursynów												
Żyrardów-Roosevelta	41.8	82.79	48.6	24.24					11.8	3.37	6.1	4.86

Legenda do Skali Jakości Powietrza:

	Można przebywać na powietrzu w dowolnie długim okresie czasu,
	Należy ograniczyć czas przebywania na powietrzu, zwłaszcza przez kobiety w ciąży, dzieci i osoby starsze oraz przez osoby z astmą, chorobami alergicznymi skóry, oczu i chorobami krążenia.
	Nie należy przebywać na otwartym powietrzu zbyt długo. Zaleca się unikanie lub ograniczenie do minimum czasu przebywania na powietrzu, zwłaszcza przez kobiety w ciąży, dzieci i osoby starsze oraz przez osoby z astmą, chorobami alergicznymi skóry, oczu i chorobami krążenia. Należy unikać dużych wysiłków fizycznych na otwartym powietrzu i zaniechać palenia papierosów. W przypadku pogorszenia stanu zdrowia należy skontaktować się z lekarzem.

INFORMACJE HYDROLOGICZNO - METEOROLOGICZNE

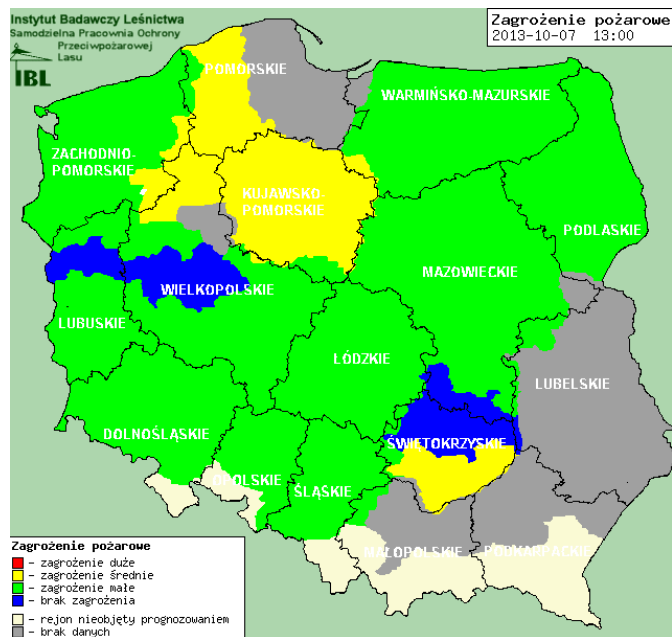
Stan wody na głównych rzekach Polski



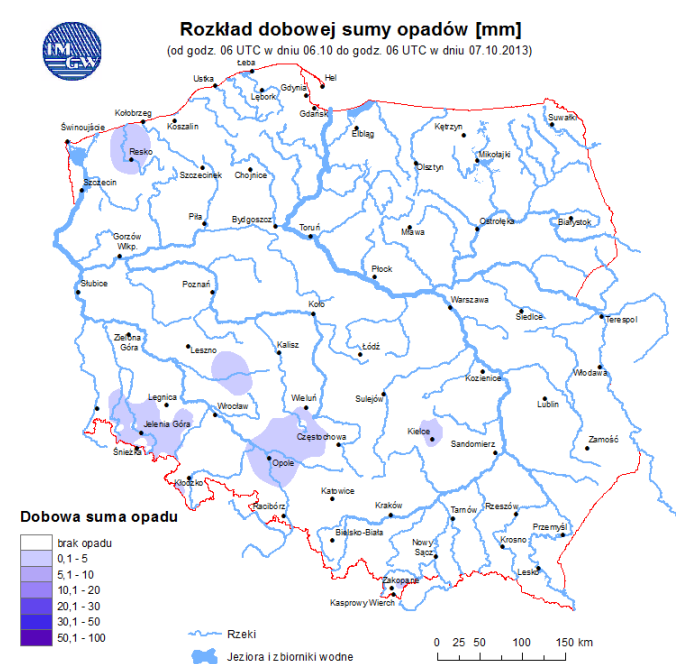
Prognoza pogody dla Polski na dzień 08.10.2013 r.



Zagrożenie pożarowe



Dobowa suma opadów



OSTRZEŻENIA METEOROLOGICZNE

NIE ODNOTOWANO

OSTRZEŻENIA HYDROLOGICZNE

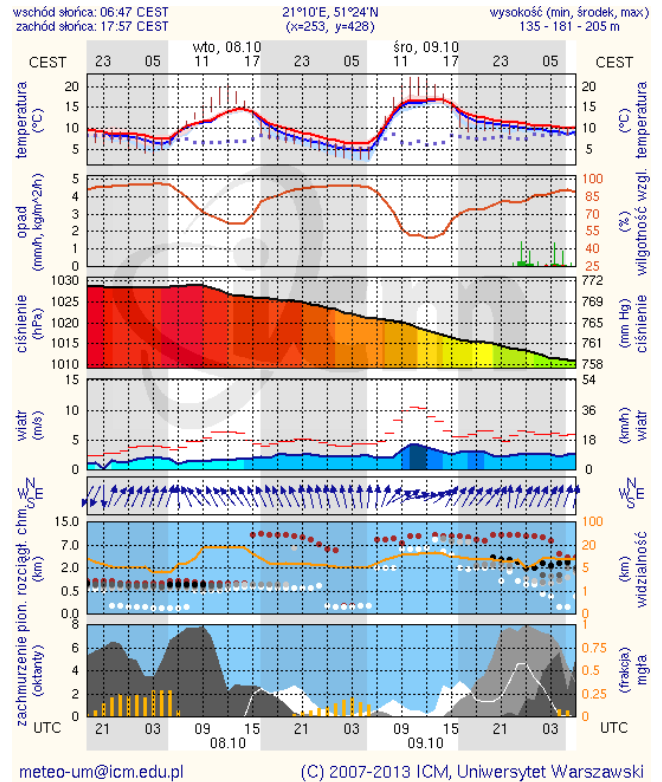
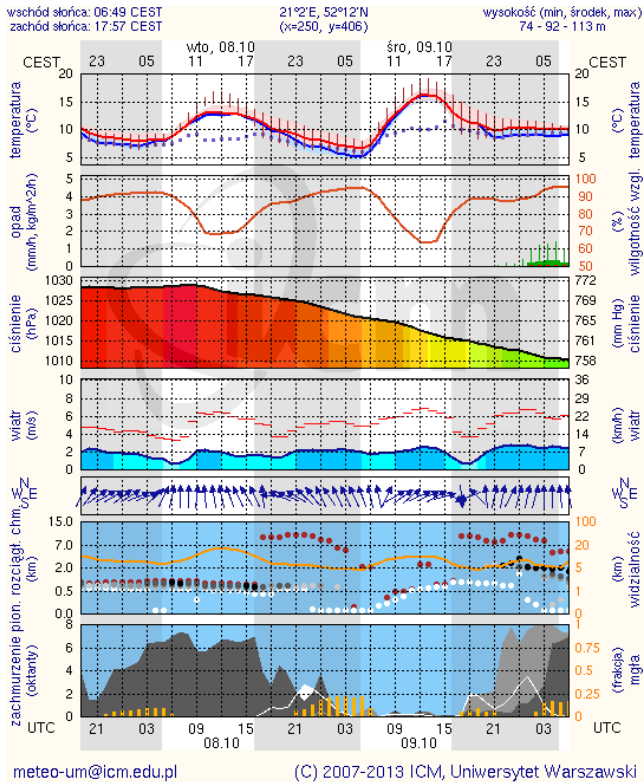
NIE ODNOTOWANO

METEOROGRAMY

dla głównych miast województwa mazowieckiego:

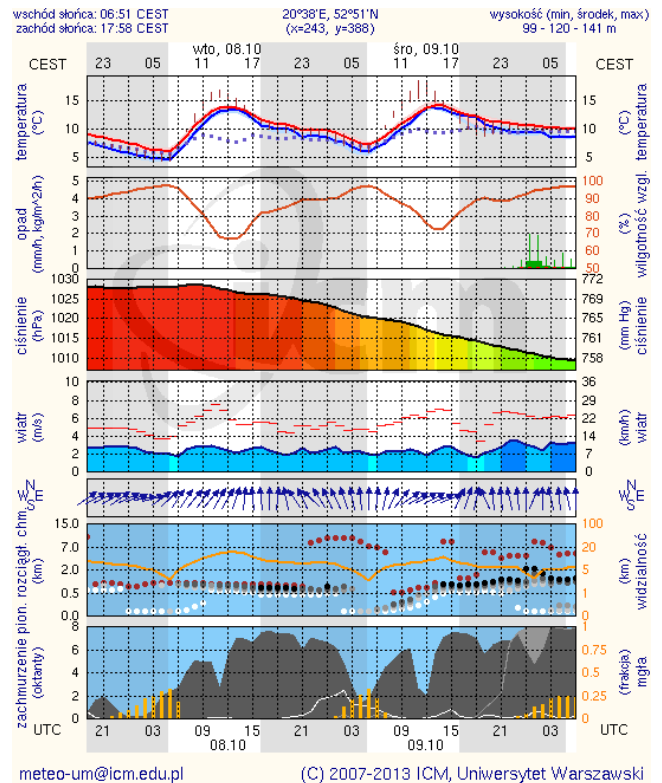
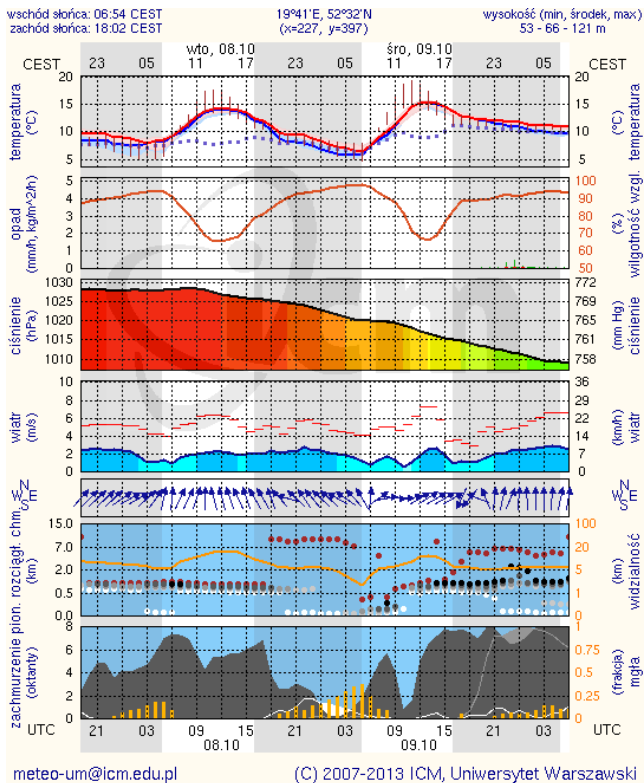
Warszawa

Radom

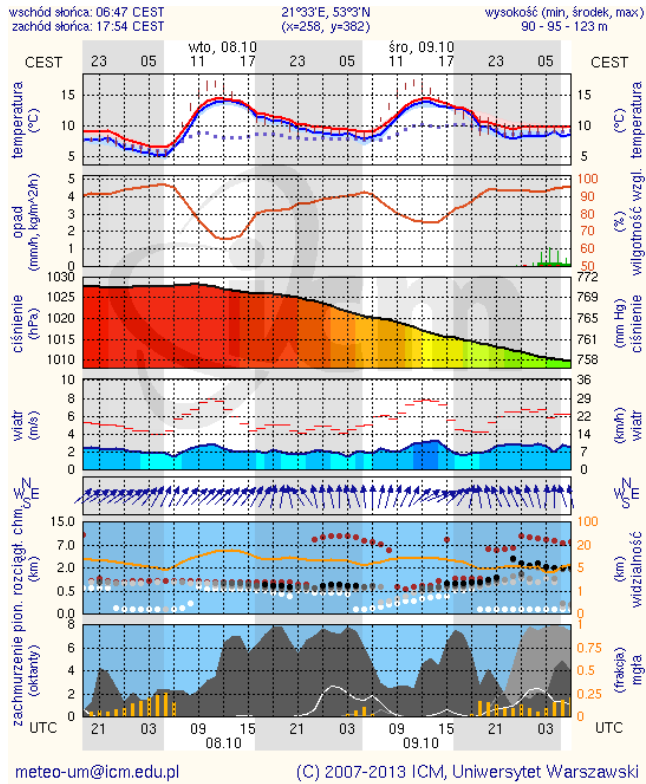


Płock

Ciechanów



Ostrołęka



Siedlce

