





BIULETYN INFORMACYJNY NR 281/2013
za okres od 06.10.2013 r. godz. 8.00 do 07.10.2013 r. do godz. 8.00

poniedziałek, 07.10.2013 r.

	Najważniejsze zdarzenia z minionej doby	
	1. Warszawa ul. Polna 11 – sprawdzenie pirotechniczne.	
	2. Płock – awaryjne lądowanie motolotni, 2 osoby zostały ranne.	
	3. Mochowo (powiat sierpecki) – wypadek drogowy, 1 ofiara śmiertelna.	
	4. Podbiel (powiat ostrowski) – wypadek drogowy, 1 ofiara śmiertelna.	

ZESTAWIENIE DANYCH STATYSTYCZNYCH
za okres: 06.10.2013 – 07.10.2013 r.

	KOMENDA STOŁECZNA POLICJI	W analizowanym okresie	Od początku roku
	1) Odnotowano wypadków	9	1772
	2) Ofiary śmiertelne w wypadkach drogowych/ kolejowych/ lotniczych	1/0/0	100/12/0
	3) Osoby ranne w wypadkach drogowych/kolejowych/lotniczych	10/0/0	2041/1/0
	4) Utonięcia/wychłodzenia	0/0	31/5
	KOMENDA WOJEWÓDZKA POLICJI	W analizowanym okresie	Od początku roku
	1) Odnotowano wypadków	9	1485
	2) Ofiary śmiertelne w wypadkach drogowych/ kolejowych/ lotniczych	1/0/0	180/16/0
	3) Osoby ranne w wypadkach drogowych/kolejowych/lotniczych	14/0/0	1937/3/0
	4) Utonięcia /wychłodzenia	0/0	45/14
	KOMENDA WOJEWÓDZKA PAŃSTWOWEJ STRAŻY POŻARNEJ	W analizowanym okresie	Od początku roku
	1) Liczba pożarów	49	12471
	2) Ofiary śmiertelne w pożarach/ w wyniku zezadzenia	0/0	55/13
	3) Osoby ranne w pożarach/zatrute CO	0/0	280/61
	4) Interwencje związane z usuwaniem skutków nawałnic	0	-----

UTONIĘCIA	„POŻARY TRAW ”		ZATRUCIA METANOLEM
	ogółem	w ciągu doby	ogółem
woj. mazowieckie	ilość	ilość	woj. mazowieckie
76 osób	5	3601	4 osoby

WYKAZ ZGROMADZEŃ PUBLICZNYCH

Lp.	Data	Organizator	Miejsce	Czas trwania
		BRAK		

WYKAZ IMPREZ

Lp.	Data	Organizator	Miejsce	Czas trwania
		BRAK		

ZAGROŻENIA ŚRODOWISKA

Wyniki pomiarów zanieczyszczeń powietrza za minioną dobę na automatycznych stacjach WIOŚ Warszawa:

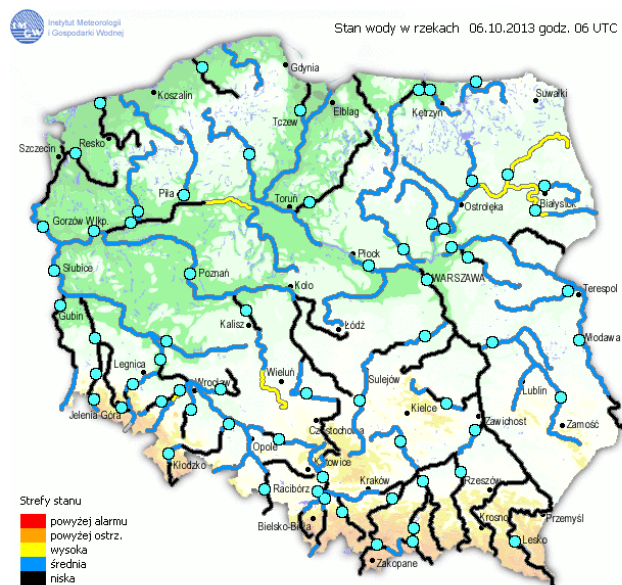
DATA: 06-10-2013 < > Kalendarz Prezentuj dane												
Stacja	PM10		NO2		CO		O3		SO2-S1		SO2-S24	
	µg/m3	% LV	µg/m3	% LV	µg/m3	% LV	µg/m3	% LV	µg/m3	% LV	µg/m3	% LV
Belsk-IGPAN	46.6	92.3	17.4	8.68	383	3.83	79	65.57	21.7	6.19	10.3	8.21
Granica-KPN			9.3	4.64			77.3	64.15	10.3	2.94	4.7	3.75
Warszawa-Krucza			50	24.94	719	7.19	63.8	52.95	19.1	5.45	9.1	7.25
Legionowo-Zegrzyńska			39.7	19.8			75.9	62.99	23.8	6.79	17.7	14.1
Piastów-Pułaskiego			76.3	38.06					16.5	4.71	9.9	7.89
Płock-Gimnazjum												
Płock-Reja	37.4	74.07	35.4	17.66	646	6.46			11.8	3.37	5.5	4.38
Radom-Tochtermana	42.9	84.97	48.1	23.99	565	5.65	64	53.12	14.1	4.02	6.8	5.42
Siedlce-Konarskiego	49	97.05	71.3	35.56	900	9	83.8	69.55	9.5	2.71	5.6	4.46
Warszawa-Bernardyńska			159.3	79.46					8.9	2.54	4.3	3.43
Warszawa-Komunikacyjna	29.7	58.82	247.4	123.4	1765	17.65						
Warszawa-Marszałkowska	58.9	116.66	132.8	66.24	1512	15.12						
Warszawa-Porajów									15.2	4.34	10.4	8.29
Warszawa-Podleśna							71.1	59.01				
Warszawa-Puszczy Solskiej									14.5	4.14	8.8	7.01
Warszawa-Targówek	41.4	82	74.7	37.26	916	9.16	62.4	51.79	15.4	4.39	11.2	8.93
Warszawa-Ursynów												
Żyrardów-Roosevelta	59.4	117.65	59.7	29.78					22.5	6.42	9.8	7.81

Legenda do Skali Jakości Powietrza:

	Można przebywać na powietrzu w dowolnie długim okresie czasu,
	Należy ograniczyć czas przebywania na powietrzu, zwłaszcza przez kobiety w ciąży, dzieci i osoby starsze oraz przez osoby z astmą, chorobami alergicznymi skóry, oczu i chorobami krążenia.
	Nie należy przebywać na otwartym powietrzu zbyt długo. Zaleca się unikanie lub ograniczenie do minimum czasu przebywania na powietrzu, zwłaszcza przez kobiety w ciąży, dzieci i osoby starsze oraz przez osoby z astmą, chorobami alergicznymi skóry, oczu i chorobami krążenia. Należy unikać dużych wysiłków fizycznych na otwartym powietrzu i zaniechać palenia papierosów.
	W przypadku pogorszenia stanu zdrowia należy skontaktować się z lekarzem.

INFORMACJE HYDROLOGICZNO - METEOROLOGICZNE

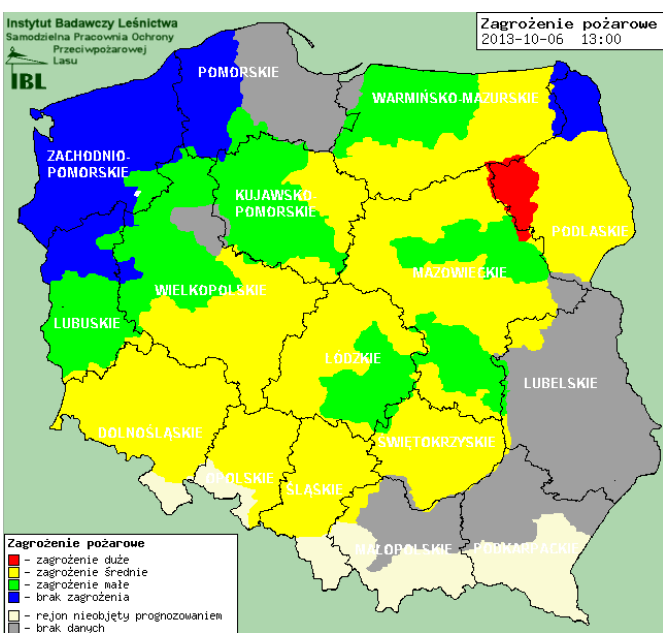
Stan wody na głównych rzekach Polski



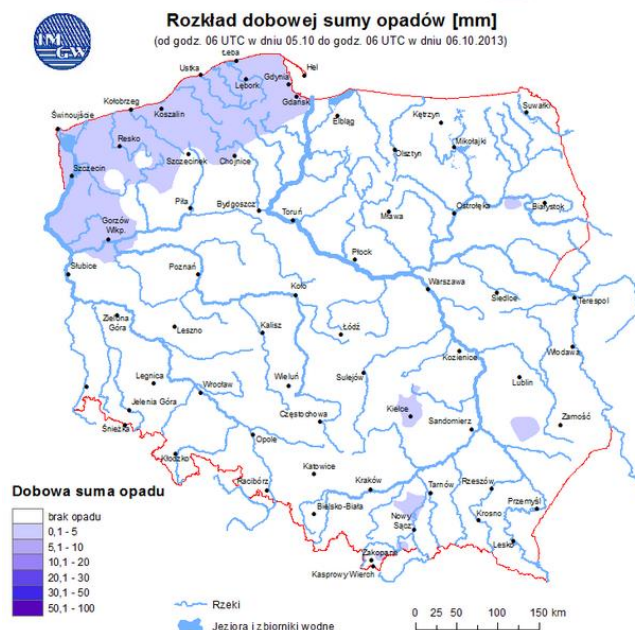
Prognoza pogody dla Polski na dzień 07.10.2013 r.



Zagrożenie pożarowe



Dobowa suma opadów



OSTRZEŻENIA METEOROLOGICZNE

NIE ODNOTOWANO

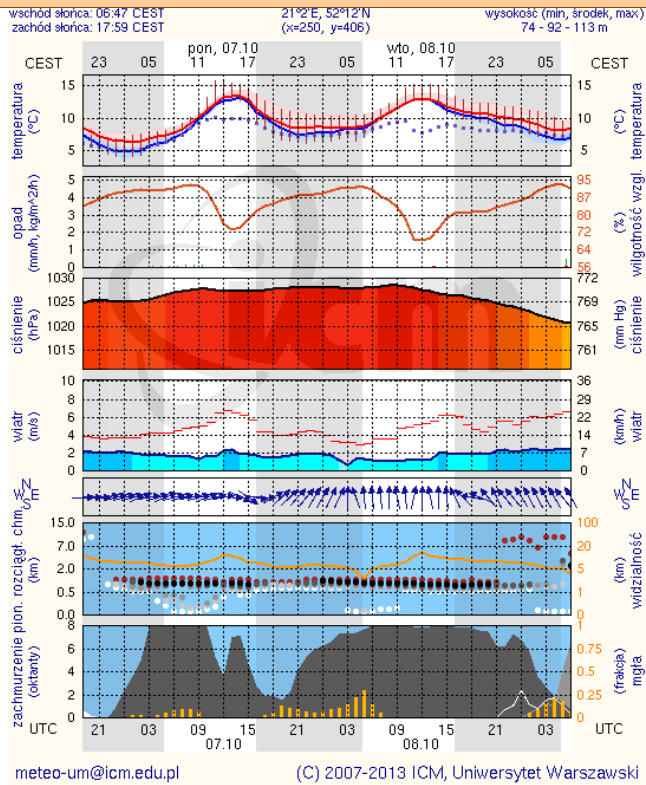
OSTRZEŻENIA HYDROLOGICZNE

NIE ODNOTOWANO

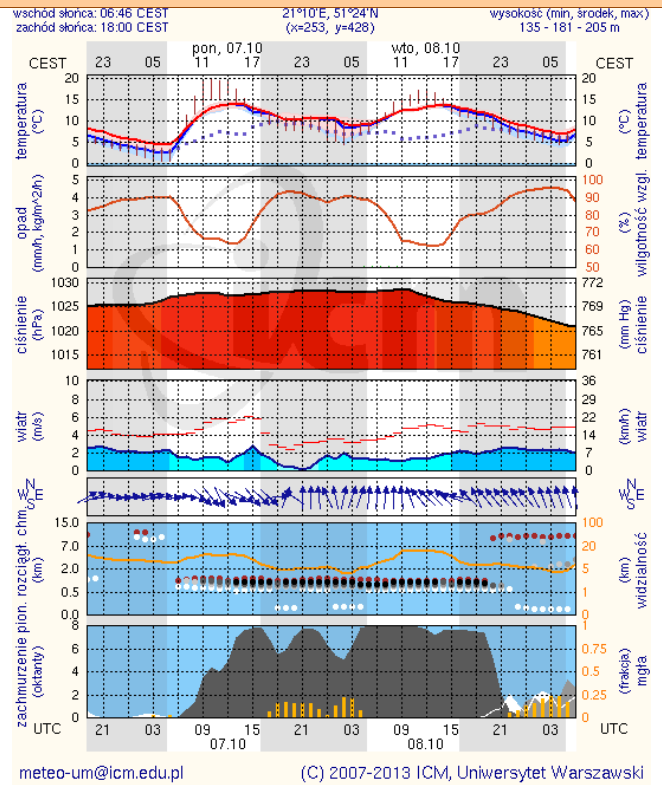
METEOROGRAMY

dla głównych miast województwa mazowieckiego:

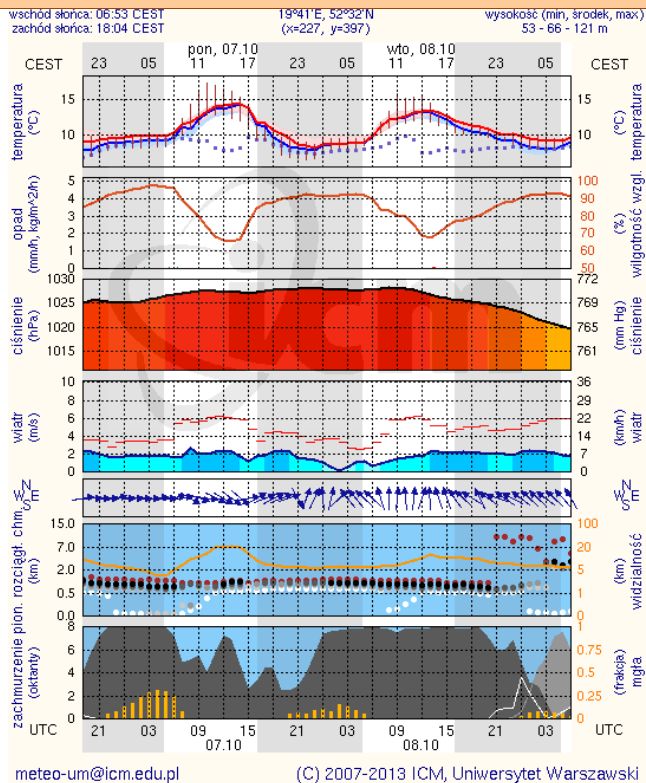
Warszawa



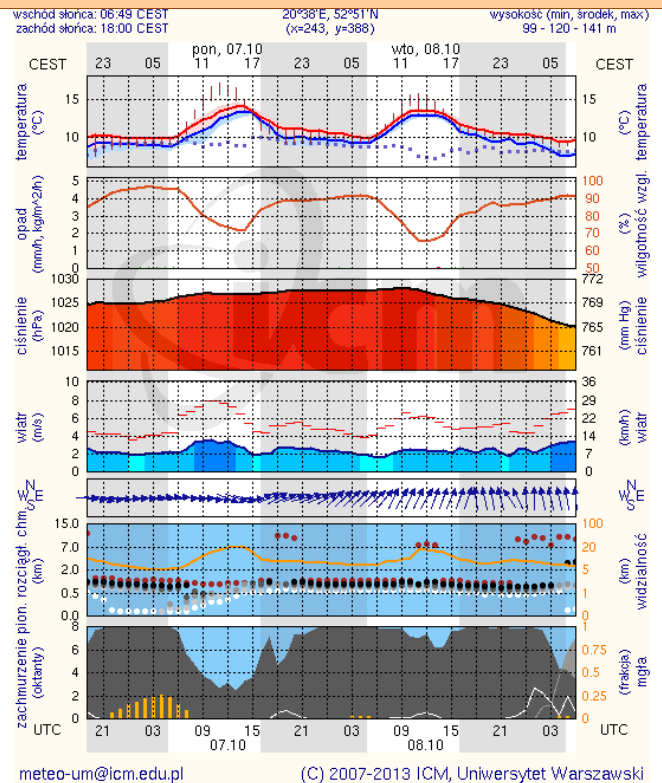
Radom



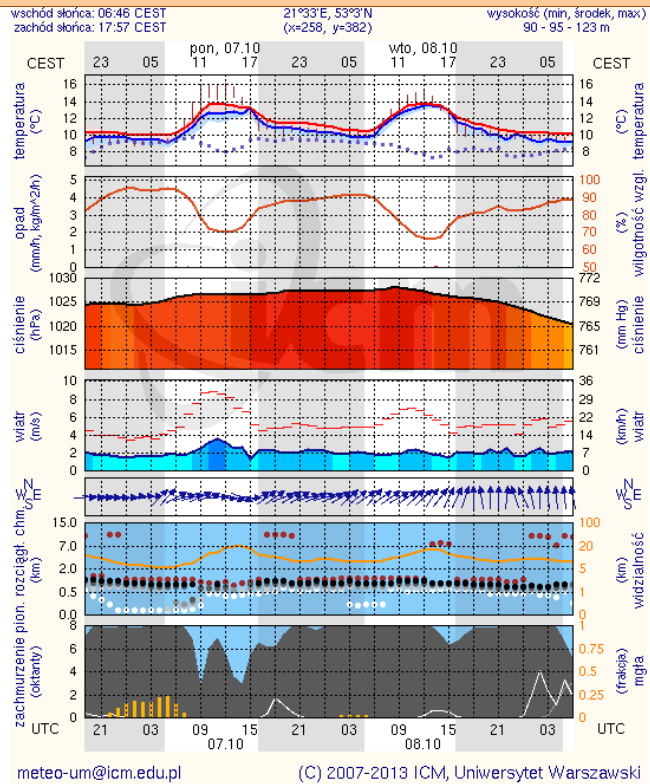
Płock



Ciechanów



Ostrołęka



Siedlce

