

BIULETYN INFORMACYJNY NR 278/2013
za okres od 03.10.2013 r. godz. 8.00 do 04.10.2013 r. do godz. 8.00


piątek, 04.10.2013 r.



Najważniejsze zdarzenia z minionej doby

1. ĆWICZENIE LIBERO 2013
2. Żyrardów ul. Orlika pożar w domu jednorodzinny – jedna osoba poniosła śmierć.

ZESTAWIENIE DANYCH STATYSTYCZNYCH
za okres: 03.10.2013 – 04.10.2013 r.

	KOMENDA STOŁECZNA POLICJI		W analizowanym okresie	Od początku roku
	1) Odnotowano wypadków		3	1754
2) Ofiary śmiertelne w wypadkach drogowych/ kolejowych/ lotniczych		0/0/0	97/12/0	
3) Osoby ranne w wypadkach drogowych/kolejowych/lotniczych		2/0/0	2019/1/0	
4) Utonięcia/wychłodzenia		0/0	31/5	
	KOMENDA WOJEWÓDZKA POLICJI		W analizowanym okresie	Od początku roku
	1) Odnotowano wypadków		1	1470
2) Ofiary śmiertelne w wypadkach drogowych/ kolejowych/ lotniczych		0/0/0	178/16/0	
3) Osoby ranne w wypadkach drogowych/kolejowych/lotniczych		1/0/0	1915/3/0	
4) Utonięcia /wychłodzenia		0/0	45/14	
	KOMENDA WOJEWÓDZKA PAŃSTWOWEJ STRAŻY POŻARNEJ		W analizowanym okresie	Od początku roku
	1) Liczba pożarów		33	12319
2) Ofiary śmiertelne w pożarach/ w wyniku zacczadzenia		1/0	54/13	
3) Osoby ranne w pożarach/zatrute CO		0/0	279/61	
4) Interwencje związane z usuwaniem skutków nawałnic		0	-----	

UTONIĘCIA	„POŻARY TRAW ”		ZATRUCIA METANOLEM
	ogółem	w ciągu doby	ogółem
woj. mazowieckie	ilość	ilość	woj. mazowieckie
76 osób	3	3579	4 osoby

WYKAZ ZGROMADZEŃ PUBLICZNYCH

Lp.	Data	Organizator	Miejsce	Czas trwania
			BRAK	

WYKAZ IMPREZ

Lp.	Data	Organizator	Miejsce	Czas trwania
1.	04.10.2013	Ursynowskie Centrum Sportu i Rekreacji	Hala sportowa „Arena Ursynów” przy ul. Pileckiego 122 w Warszawie (VIII Memoriał Zdzisława Ambroziaka)	16.00 – 21.00
1.	04.10.2013	Ambasada Izraela	Synagoga Nożyków przy ul. Twardej 6 w Warszawie (Modlitwa Szabatowa)	19.30 – 21.00

ZAGROŻENIA ŚRODOWISKA

Wyniki pomiarów zanieczyszczeń powietrza za minioną dobę na automatycznych stacjach WIOŚ Warszawa:

DATA		02-10-2013		Kalendarz		Prezentuj dane							
Stacja	PM10		NO2		CO		O3		SO2-S1		SO2-S24		
	µg/m3	% LV	µg/m3	% LV	µg/m3	% LV	µg/m3	% LV	µg/m3	% LV	µg/m3	% LV	
Belsk-IGPAN	19.8	39.22	17.3	8.63	271	2.71	56.1	46.56	6	1.71	4.3	3.43	
Granica-KPN									5.1	1.46	3.2	2.55	
Warszawa-Krucza			29.4	14.66	539	5.39	38.6	32.04					
Legionowo-Zegrzyńska			35.1	17.51					45.4	12.95	5.8	4.62	
Piastów-Pułaskiego			52.9	26.39					5.8	1.65	3.3	2.63	
Płock-Gimnazjum													
Płock-Reja	26.2	51.89	52.2	26.04	611	6.11			6.8	1.94	2.8	2.23	
Radom-Tochtermana	29	57.44	37.7	18.8	719	7.19	37.5	31.12	7.1	2.03	2.9	2.31	
Siedlce-Konarskiego	32.6	64.57	31.6	15.76	1065	10.65	63.3	52.54	9.1	2.6	3.7	2.95	
Warszawa-Bernardyńska			77.1	38.46					3.9	1.11	2.5	1.99	
Warszawa-Komunikacyjna			93.6	46.69	606	6.06							
Warszawa-Marszałkowska	22.4	44.37	85.2	42.5	1256	12.56							
Warszawa-Porajów									7	2	4.3	3.43	
Warszawa-Podleśna													
Warszawa-Puszczy Solskiej													
Warszawa-Targówek	19.7	39.02	55.6	27.73	714	7.14	50.6	42	9.2	2.62	8.1	6.45	
Warszawa-Ursynów	25.8	51.1	69.2	34.52					6.7	1.91	4.2	3.35	
Żyrardów-Roosevelta	37.3	73.88	42.7	21.3					8.8	2.51	5.5	4.38	

Legenda do Skali Jakości Powietrza:

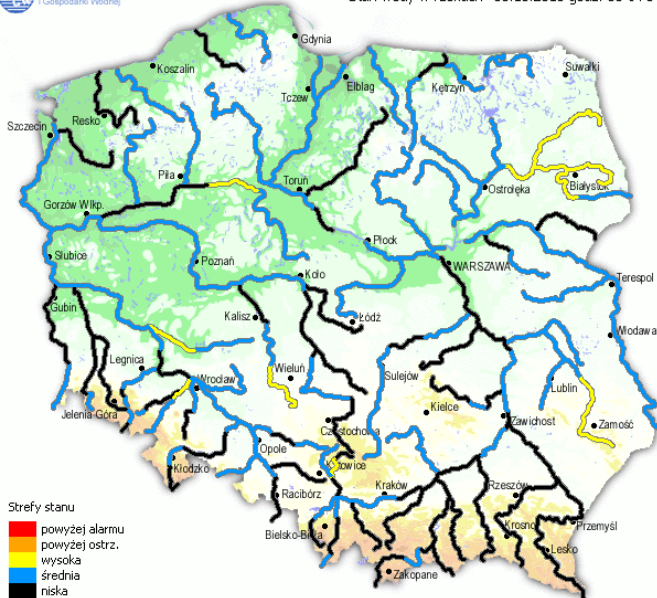
	Można przebywać na powietrzu w dowolnie długim okresie czasu,
	Należy ograniczyć czas przebywania na powietrzu, zwłaszcza przez kobiety w ciąży, dzieci i osoby starsze oraz przez osoby z astmą, chorobami alergicznymi skóry, oczu i chorobami krążenia.
	Nie należy przebywać na otwartym powietrzu zbyt długo. Zaleca się unikanie lub ograniczenie do minimum czasu przebywania na powietrzu, zwłaszcza przez kobiety w ciąży, dzieci i osoby starsze oraz przez osoby z astmą, chorobami alergicznymi skóry, oczu i chorobami krążenia. Należy unikać dużych wysiłków fizycznych na otwartym powietrzu i zaniechać palenia papierosów.
	W przypadku pogorszenia stanu zdrowia należy skontaktować się z lekarzem.

INFORMACJE HYDROLOGICZNO - METEOROLOGICZNE

Stan wody na głównych rzekach Polski



Stan wody w rzekach 03.10.2013 godz. 06 UTC



Sfery stanu
 ■ powyżej alarmu
 ■ powyżej ostr.
 ■ wysoka
 ■ średnia
 ■ niska

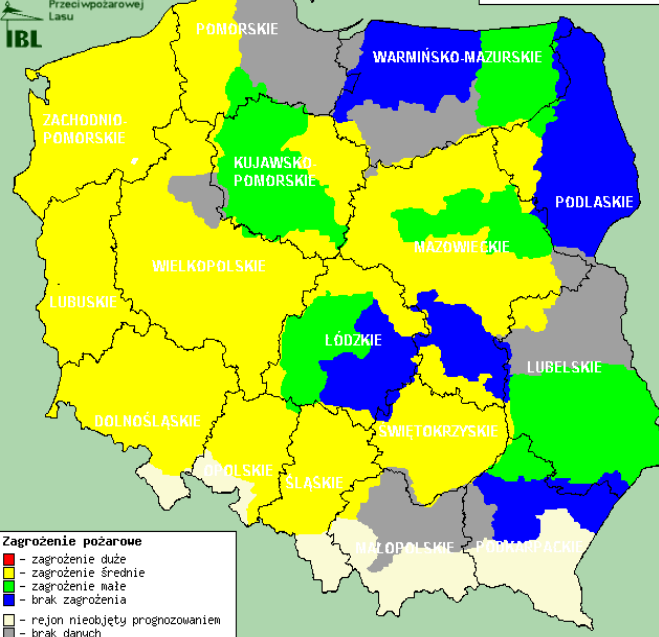
Prognoza pogody dla Polski na dzień 04.10.2013 r.



Zagrożenie pożarowe

Instytut Badawczy Leśnictwa
 Samodzielna Pracownia Ochrony
 Przeciwożarowej
 Lasu

Zagrożenie pożarowe
 2013-10-03 13:00



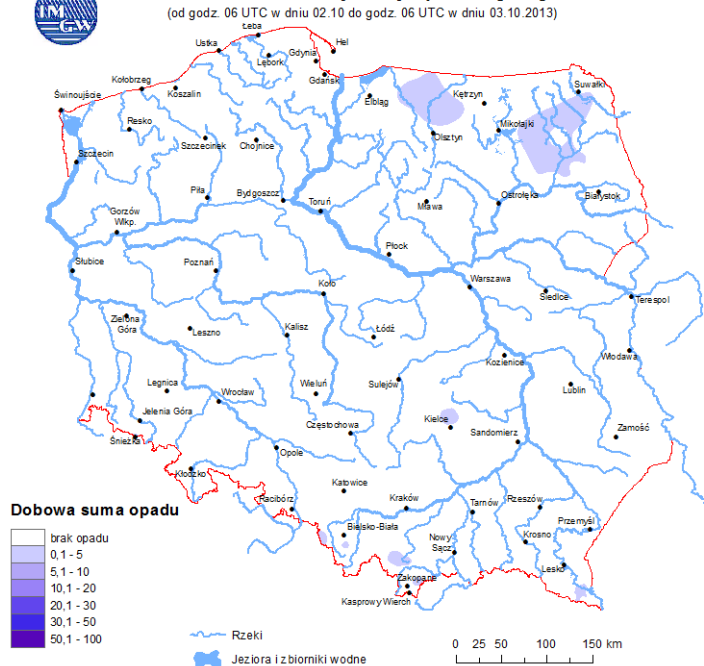
Zagrożenie pożarowe
 ■ - zagrożenie duże
 ■ - zagrożenie średnie
 ■ - zagrożenie małe
 ■ - brak zagrożenia
 ■ - rejon nieobjęty prognozowaniem
 ■ - brak danych

Dobowa suma opadów



Rozkład dobowej sumy opadów [mm]

(od godz. 06 UTC w dniu 02.10 do godz. 06 UTC w dniu 03.10.2013)



Dobowa suma opadu

■ brak opadu
 ■ 0,1 - 5
 ■ 5,1 - 10
 ■ 10,1 - 20
 ■ 20,1 - 30
 ■ 30,1 - 50
 ■ 50,1 - 100

0 25 50 100 150 km

OSTRZEŻENIA METEOROLOGICZNE

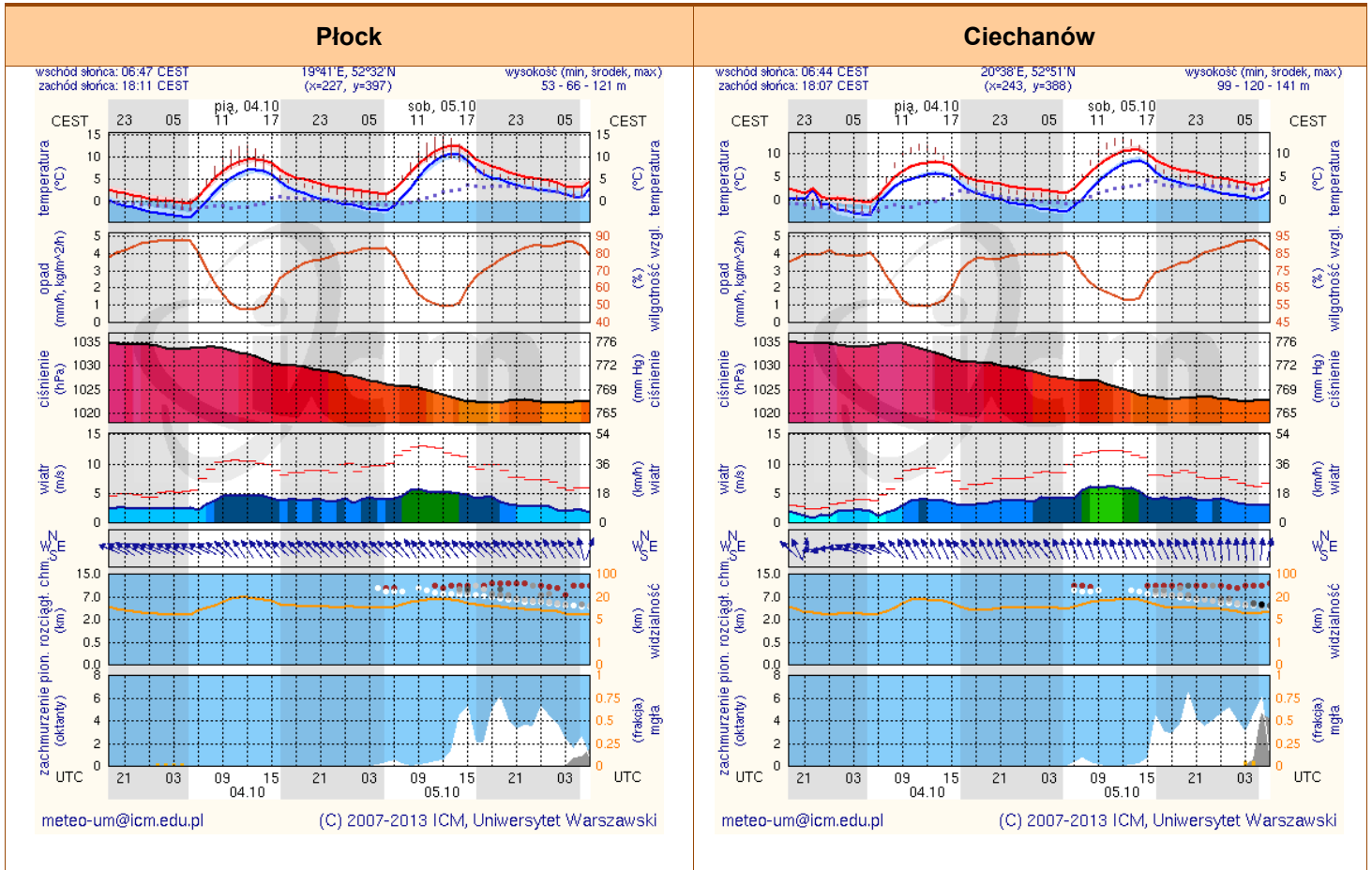
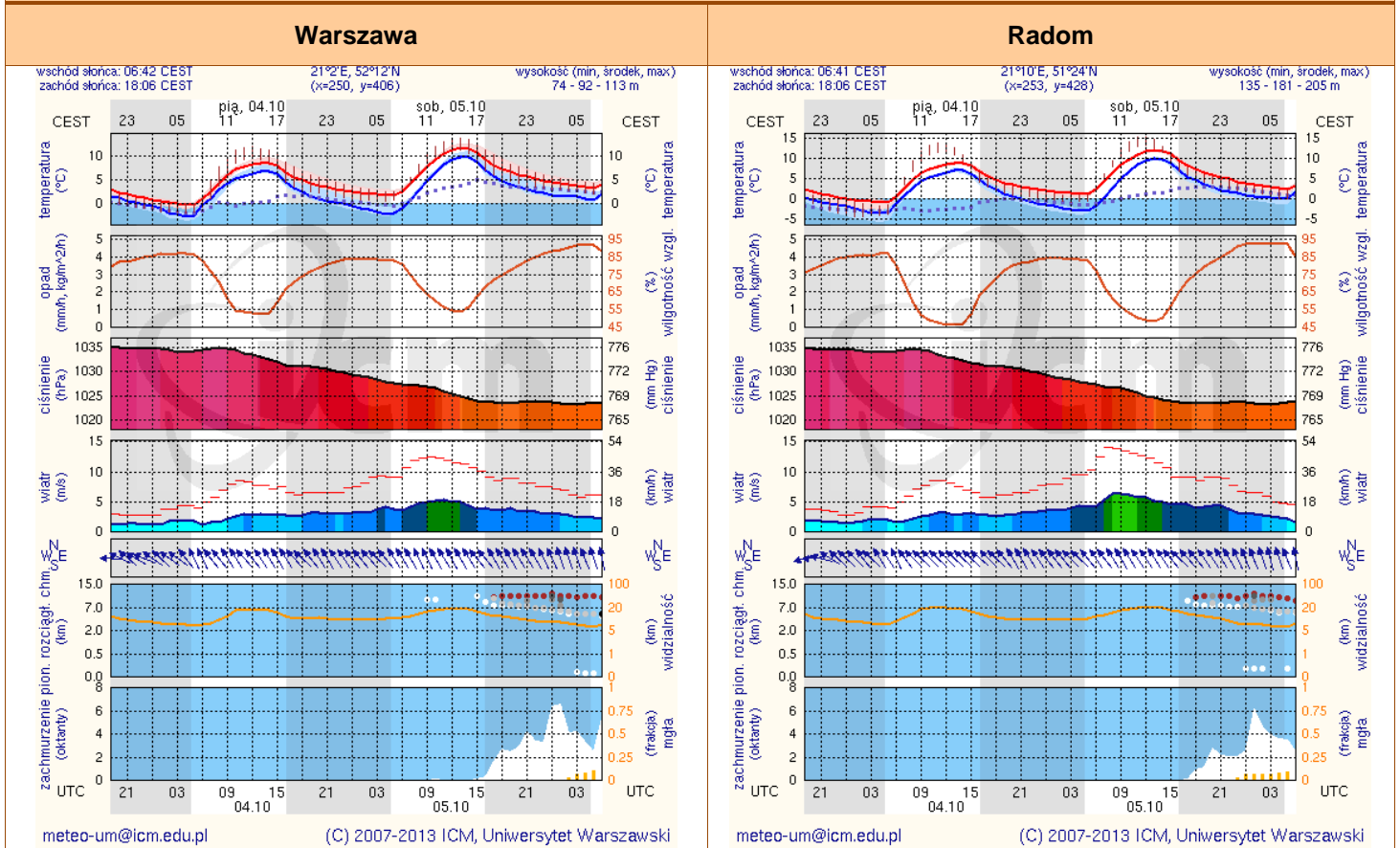
NIE ODNOTOWANO

OSTRZEŻENIA HYDROLOGICZNE

NIE ODNOTOWANO

METEOROGRAMY

dla głównych miast województwa mazowieckiego:

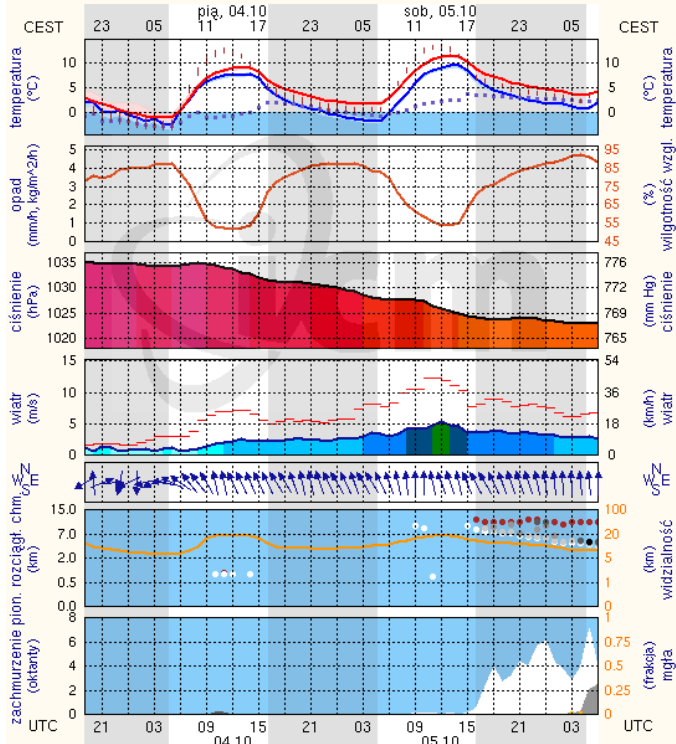


Ostrołęka

wschód słońca: 06:40 CEST
zachód słońca: 18:04 CEST

21°33'E, 53°3'N
(x=258, y=382)

wysokość (min, środek, max):
90 - 95 - 123 m



meteo-um@icm.edu.pl

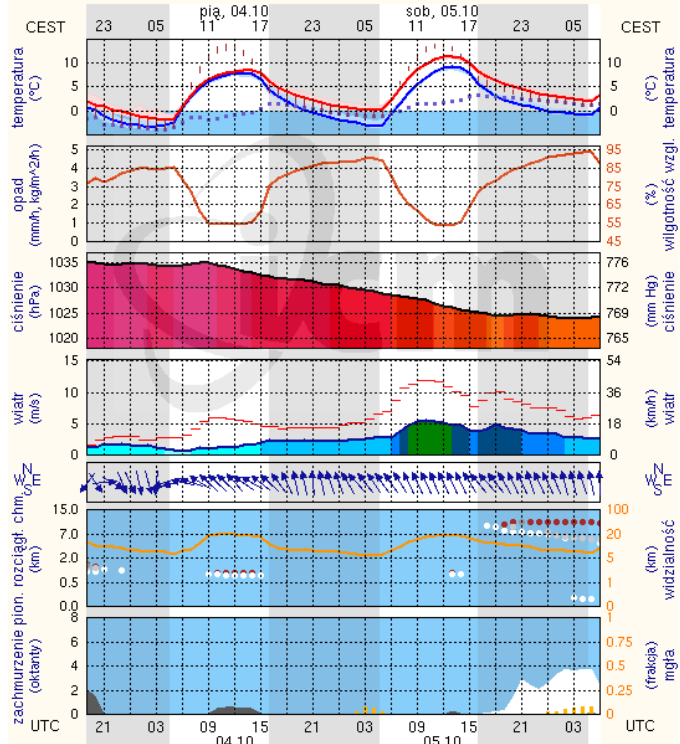
(C) 2007-2013 ICM, Uniwersytet Warszawski

Siedlce

wschód słońca: 06:37 CEST
zachód słońca: 18:01 CEST

22°16'E, 52°10'N
(x=271, y=406)

wysokość (min, środek, max):
149 - 164 - 183 m



meteo-um@icm.edu.pl

(C) 2007-2013 ICM, Uniwersytet Warszawski