


BIULETYN INFORMACYJNY NR 275/2013
za okres od 30.09.2013 r. godz. 8.00 do 01.10.2013 r. do godz. 8.00

wtorek, 01.10.2013 r.

	Najważniejsze zdarzenia z minionej doby
	1. Kozierki (pow. grodziski) – zderzenie pociągu na przejeździe kolejowym z samochodem osobowym (1 ofiara śmiertelna, 2 dzieci rannych) .
	2. Warszawa, Lotnisko im. F. Chopina – podejrzenie podłożenia ładunku wybuchowego.
	3. Gocław (pow. garwoliński), droga krajowa nr 17 – wypadek z udziałem 2 samochodów osobowych oraz pieszego (7 osób rannych).

ZESTAWIENIE DANYCH STATYSTYCZNYCH
za okres: 30.09.2013 – 01.10.2013 r.

	KOMENDA STOŁĘCZNA POLICJI	W analizowanym okresie	Od początku roku
	1) Odnotowano wypadków	6	1736
	2) Ofiary śmiertelne w wypadkach drogowych/ kolejowych/ lotniczych	0/0/0	97/12/0
	3) Osoby ranne w wypadkach drogowych/kolejowych/lotniczych	8/0/0	2000/1/0
	4) Utonięcia /wychłodzenia	0/0	31/5
	KOMENDA WOJEWÓDZKA POLICJI	W analizowanym okresie	Od początku roku
	1) Odnotowano wypadków	8	1456
	2) Ofiary śmiertelne w wypadkach drogowych/ kolejowych/ lotniczych	1/0/0	176/16/0
	3) Osoby ranne w wypadkach drogowych/kolejowych/lotniczych	13/0/0	1900/3/0
	4) Utonięcia /wychłodzenia	0/0	44/14
	KOMENDA WOJEWÓDZKA PAŃSTWOWEJ STRAŻY POŻARNEJ	W analizowanym okresie	Od początku roku
	1) Liczba pożarów	25	12234
	2) Ofiary śmiertelne w pożarach/ w wyniku zaccadzenia	0/0	53/13
	3) Osoby ranne w pożarach/zatrute CO	0/0	277/61
	4) Interwencje związane z usuwaniem skutków nawałnic	0	-----

UTONIĘCIA	„POŻARY TRAW ”		ZATRUCIA METANOLEM
	ogółem	ogółem	ogółem
woj. mazowieckie	w ciągu doby ilość	ogółem ilość	woj. mazowieckie
75 osób	3	3572	4 osoby

WYKAZ ZGROMADZEŃ PUBLICZNYCH

Lp.	Data	Organizator	Miejsce	Czas trwania
			BRAK	

WYKAZ IMPREZ				
Lp.	Data	Organizator	Miejsce	Czas trwania
1.	01.10.2013	Ambasada Federalnej Republiki Nigerii	Ambasada Federalnej Republiki Nigerii przy ul. Kosiarzy 22B w Warszawie	13.00 – 15.00
2.	01.10.2013	PZPN	Stadion Polonii Warszawa przy ul. Konwiktorskiej 6 w Warszawie	18.30 – 20.30

ZAGROŻENIA ŚRODOWISKA

Wyniki pomiarów zanieczyszczeń powietrza za minioną dobę na automatycznych stacjach WIOŚ Warszawa:

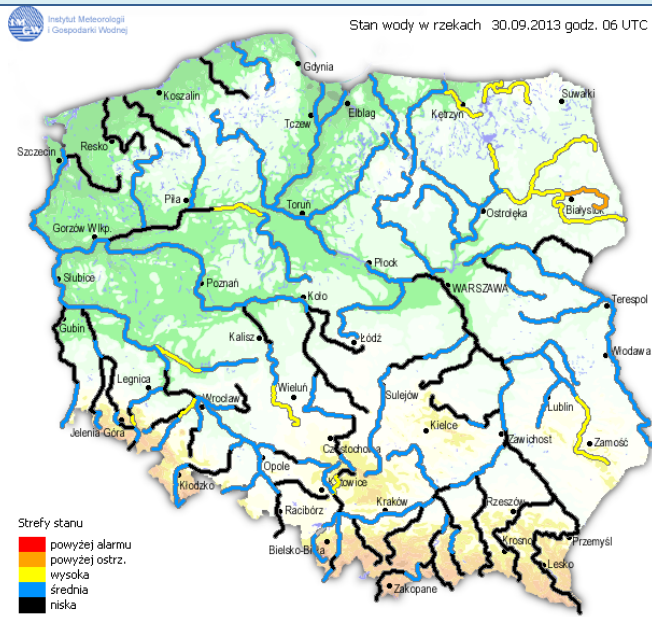
DATA												
		30-09-2013	<	>	Kalendarz	Prezentuj dane						
Stacja	PM10		NO2		CO		O3		SO2-S1		SO2-S24	
	µg/m3	% LV	µg/m3	% LV	µg/m3	% LV	µg/m3	% LV	µg/m3	% LV	µg/m3	% LV
Belsk-IGPAN	29.7	58.82	30.3	15.11	407	4.07	48.8	40.5	7.8	2.23	5.1	4.06
Granica-KPN			8.5	4.24			48.6	40.34	11.3	3.22	3.7	2.95
Warszawa-Krucza			28	13.97	673	6.73	32.1	26.64	4.8	1.37	1.8	1.43
Legionowo-Zegrzyńska			13.8	6.88			47.3	39.26	6.9	1.97	3	2.39
Piastów-Pułaskiego			51.2	25.54					8.4	2.4	4.2	3.35
Płock-Gimnazjum												
Płock-Reja	20.2	40.01	44.8	22.35	589	5.89			3.6	1.03	2.1	1.67
Radom-Tochtermana	53	104.97	55.3	27.58	2903	29.03	38.4	31.87	4.7	1.34	2.6	2.07
Siedlce-Konarskiego	38.6	76.45	36.2	18.06	1879	18.79	49.1	40.75	3.9	1.11	2.8	2.23
Warszawa-Bernardyńska			72.9	36.36					6	1.71	4.1	3.27
Warszawa-Komunikacyjna			98.6	49.18	669	6.69						
Warszawa-Marszałkowska	34.8	68.92	92.2	45.99	1258	12.58						
Warszawa-Porajów									14.7	4.19	8.9	7.09
Warszawa-Podleśna							36.4	30.21				
Warszawa-Puszczy Solskiej									12.5	3.57	5.2	4.14
Warszawa-Targówek	28.1	55.65	40.8	20.35	1172	11.72	39.4	32.7	10.4	2.97	9.5	7.57
Warszawa-Ursynów	30.3	60.01	60.8	30.33			44.8	37.18	19.9	5.68	8.9	7.09
Żyrardów-Roosevelta	47.9	94.87	48	23.94					7.4	2.11	3.9	3.11

Legenda do Skali Jakości Powietrza:

	Można przebywać na powietrzu w dowolnie długim okresie czasu,
	Należy ograniczyć czas przebywania na powietrzu, zwłaszcza przez kobiety w ciąży, dzieci i osoby starsze oraz przez osoby z astmą, chorobami alergicznymi skóry, oczu i chorobami krążenia.
	Nie należy przebywać na otwartym powietrzu zbyt długo. Zaleca się unikanie lub ograniczenie do minimum czasu przebywania na powietrzu, zwłaszcza przez kobiety w ciąży, dzieci i osoby starsze oraz przez osoby z astmą, chorobami alergicznymi skóry, oczu i chorobami krążenia. Należy unikać dużych wysiłków fizycznych na otwartym powietrzu i zaniechać palenia papierosów. W przypadku pogorszenia stanu zdrowia należy skontaktować się z lekarzem.

INFORMACJE HYDROLOGICZNO - METEOROLOGICZNE

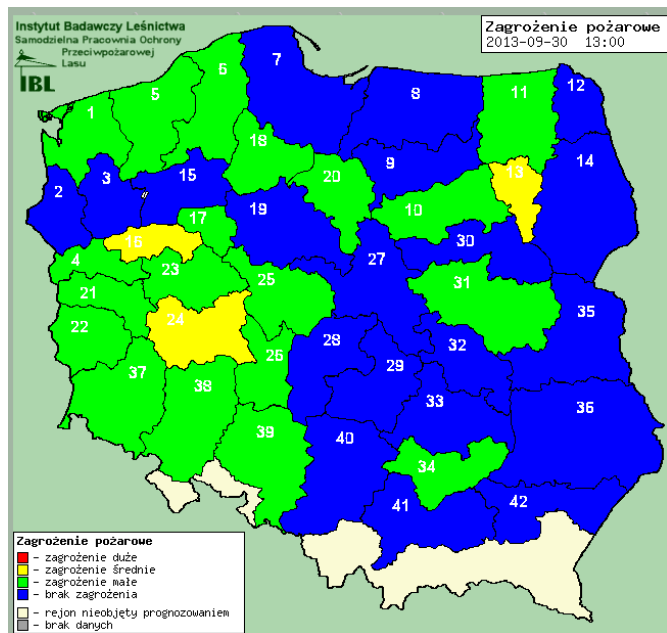
Stan wody na głównych rzekach Polski



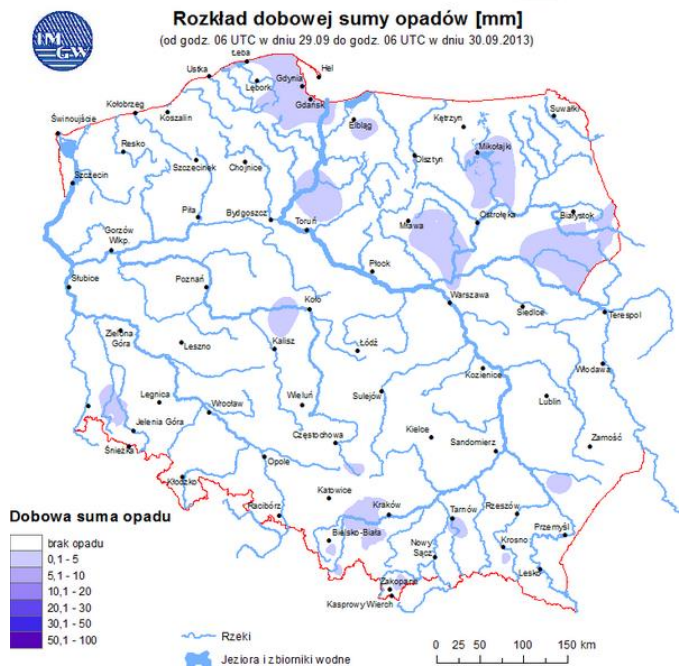
Prognoza pogody dla Polski na dzień 01.10.2013 r.



Zagrożenie pożarowe



Dobowa suma opadów



OSTRZEŻENIA METEOROLOGICZNE

NIE ODNOTOWANO

OSTRZEŻENIA HYDROLOGICZNE

NIE ODNOTOWANO

METEOROGRAMY

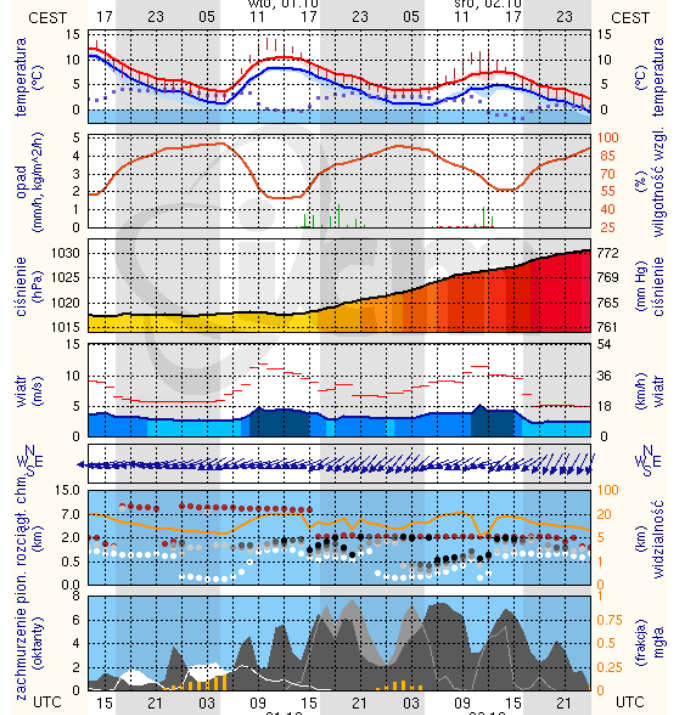
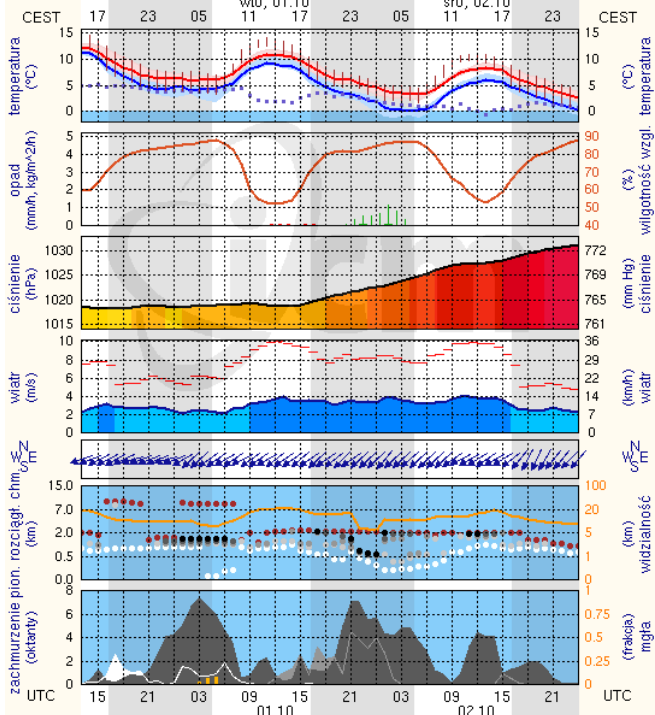
dla głównych miast województwa mazowieckiego:

Warszawa

Radom

wschód słońca: 06:37 CEST 21°2'E, 52°12'N wysokość (min, środek, max)
zachód słońca: 18:16 CEST (x=250, y=406) 74 - 92 - 113 m

wschód słońca: 06:36 CEST 21°10'E, 51°24'N wysokość (min, środek, max)
zachód słońca: 18:15 CEST (x=253, y=428) 135 - 181 - 205 m



meteo-um@icm.edu.pl

(C) 2007-2013 ICM, Uniwersytet Warszawski

meteo-um@icm.edu.pl

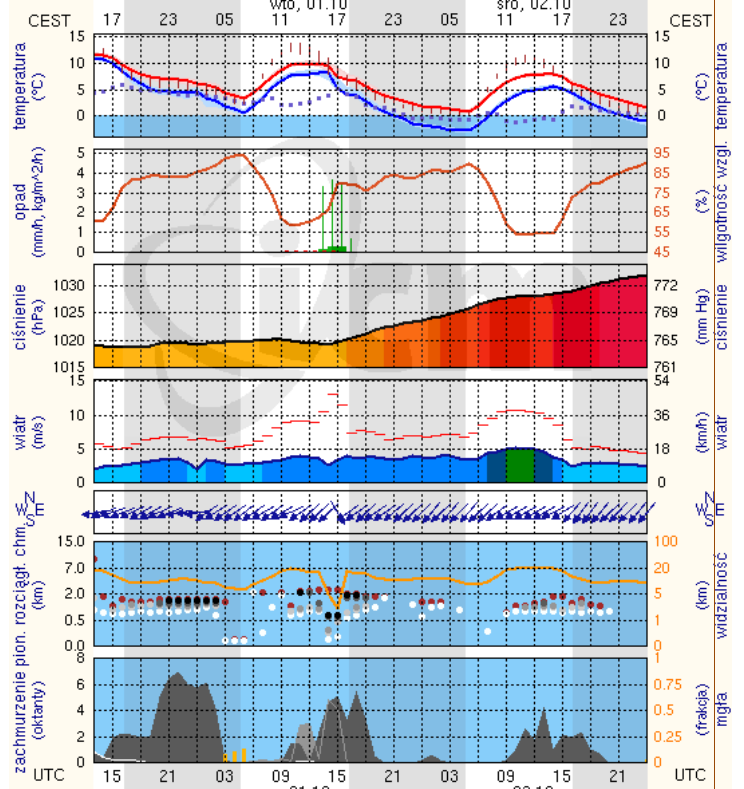
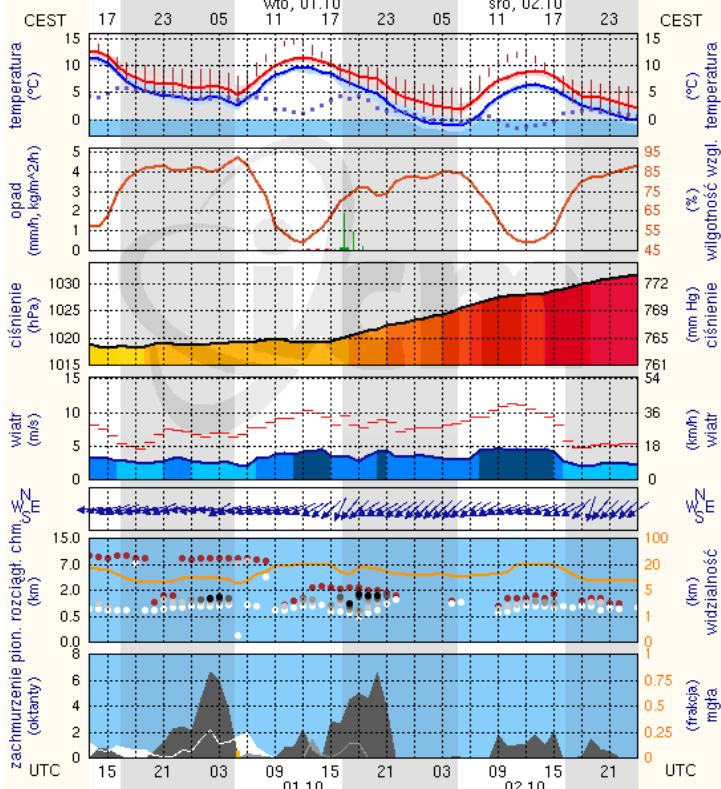
(C) 2007-2013 ICM, Uniwersytet Warszawski

Płock

Ciechanów

wschód słońca: 06:42 CEST 19°41'E, 52°32'N wysokość (min, środek, max)
zachód słońca: 18:21 CEST (x=227, y=397) 53 - 66 - 121 m

wschód słońca: 06:39 CEST 20°38'E, 52°51'N wysokość (min, środek, max)
zachód słońca: 18:17 CEST (x=243, y=388) 99 - 120 - 141 m



meteo-um@icm.edu.pl

(C) 2007-2013 ICM, Uniwersytet Warszawski

meteo-um@icm.edu.pl

(C) 2007-2013 ICM, Uniwersytet Warszawski

