

BIULETYN INFORMACYJNY NR 274/2013
za okres od 29.09.2013 r. godz. 8.00 do 30.09.2013 r. do godz. 8.00


poniedziałek, 30.09.2013 r.



Najważniejsze zdarzenia z minionej doby

1. Makowiec Duży (pow. miński) – wypadek drogowy – 1 osoba poniosła śmierć.
2. Wiśniewo (pow. ciechanowski) – pożar, 1 osoba poniosła śmierć.
3. Ostrów Mazowiecka – wypadek drogowy, 1 osoba ranna.

ZESTAWIENIE DANYCH STATYSTYCZNYCH
za okres: 29.09.2013 – 30.09.2013 r.

	KOMENDA STOŁECZNA POLICJI		W analizowanym okresie	Od początku roku
	1) Odnotowano wypadków		5	1730
2) Ofiary śmiertelne w wypadkach drogowych/ kolejowych/ lotniczych		1/0/0	97/12/0	
3) Osoby ranne w wypadkach drogowych/kolejowych/lotniczych		3/0/0	1992/1/0	
4) Utonięcia /wychłodzenia		0/0	31/5	
	KOMENDA WOJEWÓDZKA POLICJI		W analizowanym okresie	Od początku roku
	1) Odnotowano wypadków		3	1448
2) Ofiary śmiertelne w wypadkach drogowych/ kolejowych/ lotniczych		0/0/0	175/16/0	
3) Osoby ranne w wypadkach drogowych/kolejowych/lotniczych		4/0/0	1887/3/0	
4) Utonięcia /wychłodzenia		0/0	44/14	
	KOMENDA WOJEWÓDZKA PAŃSTWOWEJ STRAŻY POŻARNEJ		W analizowanym okresie	Od początku roku
	1) Liczba pożarów		34	12209
2) Ofiary śmiertelne w pożarach/ w wyniku zezadzenia		1/0	52/13	
3) Osoby ranne w pożarach/zatrute CO		1/0	277/61	
4) Interwencje związane z usuwaniem skutków nawałnic		0	-----	

UTONIĘCIA	„POŻARY TRAW ”		ZATRUCIA METANOLEM
	ogółem	w ciągu doby	ogółem
woj. mazowieckie	ilość	ilość	woj. mazowieckie
75 osób	5	3569	4 osoby

WYKAZ ZGROMADZEŃ PUBLICZNYCH

Lp.	Data	Organizator	Miejsce	Czas trwania
			BRAK	

WYKAZ IMPREZ MASOWYCH

Lp.	Data	Organizator	Miejsce	Czas trwania
			BRAK	

ZAGROŻENIA ŚRODOWISKA

Wyniki pomiarów zanieczyszczeń powietrza za minioną dobę na automatycznych stacjach WIOŚ Warszawa:

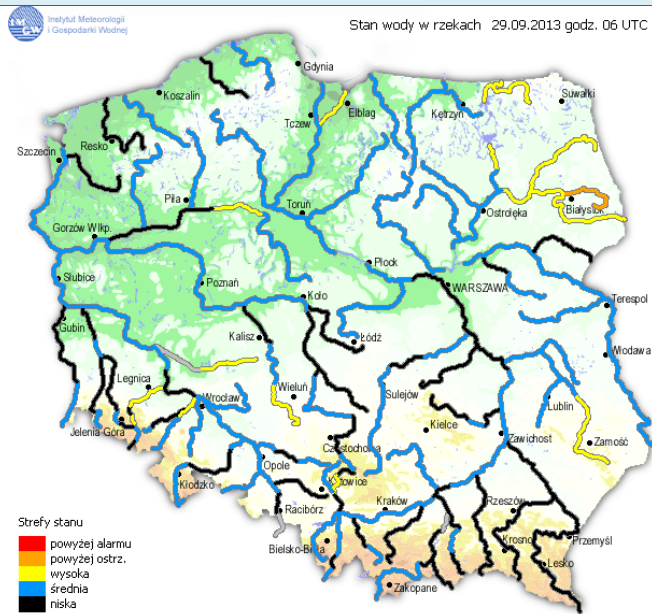
DATA												
29-09-2013		<	>	Kalendarz	Prezentuj dane							
Stacja	PM10		NO2		CO		O3		SO2-S1		SO2-S24	
	µg/m3	% LV	µg/m3	% LV	µg/m3	% LV	µg/m3	% LV	µg/m3	% LV	µg/m3	% LV
Belsk-IGPAN	21.2	41.99	19.4	9.68	297	2.97	34.1	28.3	13.9	3.97	5.7	4.54
Granica-KPN			3.5	1.75			41.3	34.28	3.3	0.94	2.8	2.23
Warszawa-Krucza			22	10.97	527	5.27	34.6	28.72	27.4	7.82	4.1	3.27
Legionowo-Zegrzyńska			24.8	12.37			34.8	28.88	5.1	1.46	2.9	2.31
Piastów-Pułaskiego			38.8	19.35					24.1	6.88	6.9	5.5
Płock-Gimnazjum												
Płock-Reja	18.2	36.05	39.3	19.6	571	5.71			3.8	1.08	2.4	1.91
Radom-Tochtermana	48.3	95.66	43.6	21.75	2027	20.27	25.5	21.16	10.8	3.08	3.5	2.79
Siedlce-Konarskiego	32.8	64.96	33	16.46	1058	10.58	54	44.82	5	1.43	2.1	1.67
Warszawa-Bernardyńska			67.2	33.52					8	2.28	4.3	3.43
Warszawa-Komunikacyjna	1.5	2.97	70.6	35.21	681	6.81						
Warszawa-Marszałkowska	27.1	53.67	62.6	31.32	1120	11.2						
Warszawa-Porajów									10	2.85	8.8	7.01
Warszawa-Podleśna							33	27.39				
Warszawa-Puszczy Solskiej									29.5	8.42	9	7.17
Warszawa-Targówek	16.3	32.28	36	17.96	674	6.74	38.3	31.79	10	2.85	9	7.17
Warszawa-Ursynów	19	37.63	46.4	23.14			36.1	29.96	38.1	10.87	12.1	9.64
Żyrardów-Roosevelta	22.7	44.96	28.3	14.12					18	5.14	5.5	4.38

Legenda do Skali Jakości Powietrza:

	Można przebywać na powietrzu w dowolnie długim okresie czasu,
	Należy ograniczyć czas przebywania na powietrzu, zwłaszcza przez kobiety w ciąży, dzieci i osoby starsze oraz przez osoby z astmą, chorobami alergicznymi skóry, oczu i chorobami krążenia.
	Nie należy przebywać na otwartym powietrzu zbyt długo. Zaleca się unikanie lub ograniczenie do minimum czasu przebywania na powietrzu, zwłaszcza przez kobiety w ciąży, dzieci i osoby starsze oraz przez osoby z astmą, chorobami alergicznymi skóry, oczu i chorobami krążenia. Należy unikać dużych wysiłków fizycznych na otwartym powietrzu i zaniechać palenia papierosów. W przypadku pogorszenia stanu zdrowia należy skontaktować się z lekarzem.

INFORMACJE HYDROLOGICZNO - METEOROLOGICZNE

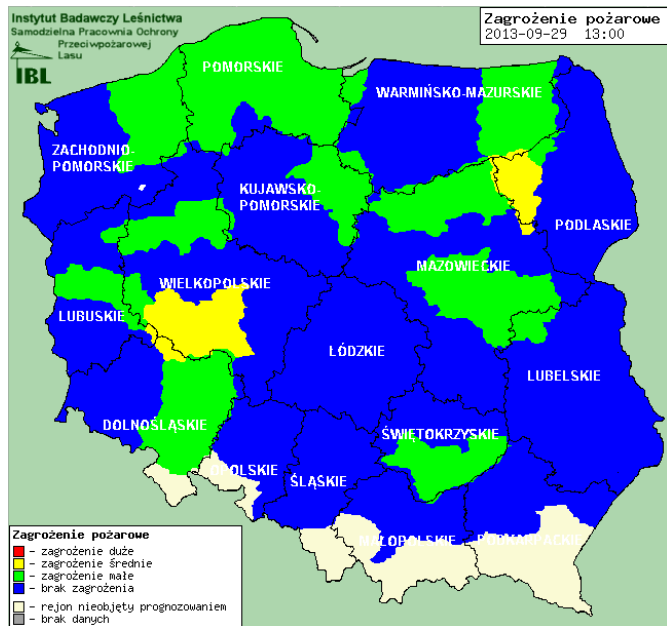
Stan wody na głównych rzekach Polski



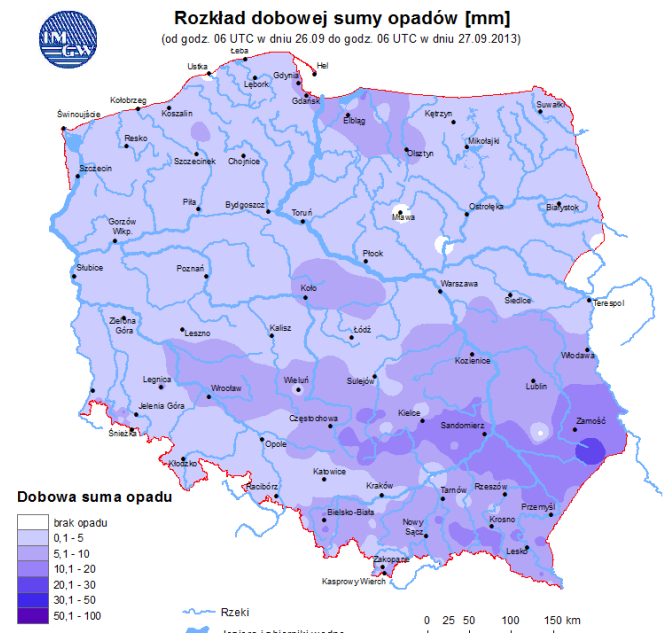
Prognoza pogody dla Polski na dzień 30.09.2013 r.



Zagrożenie pożarowe



Dobowa suma opadów



OSTRZEŻENIA METEOROLOGICZNE

NIE ODNOTOWANO

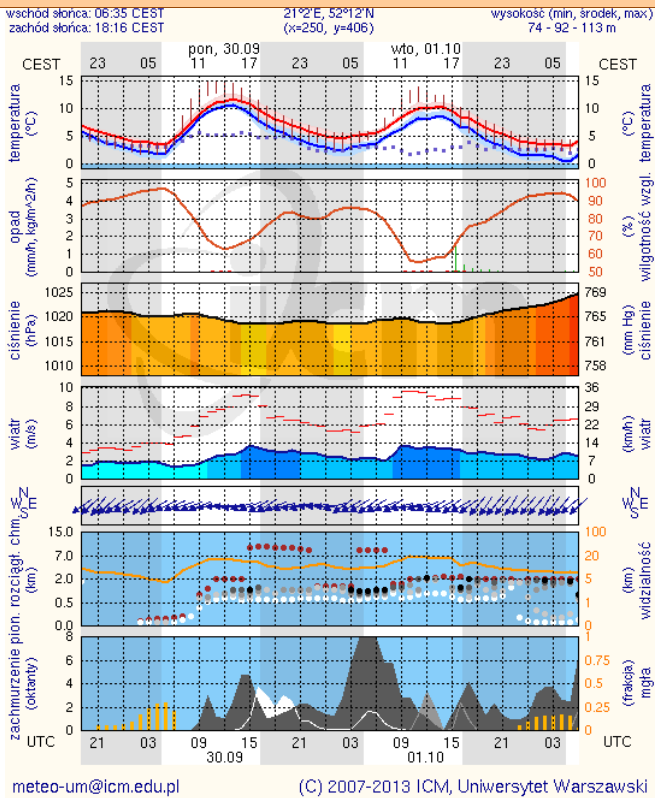
OSTRZEŻENIA HYDROLOGICZNE

NIE ODNOTOWANO

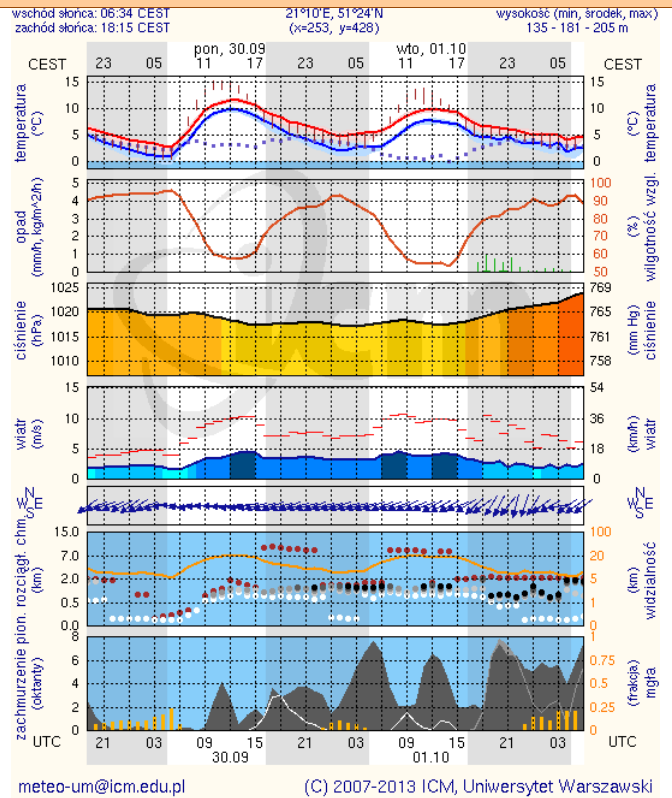
METEOROGRAMY

dla głównych miast województwa mazowieckiego:

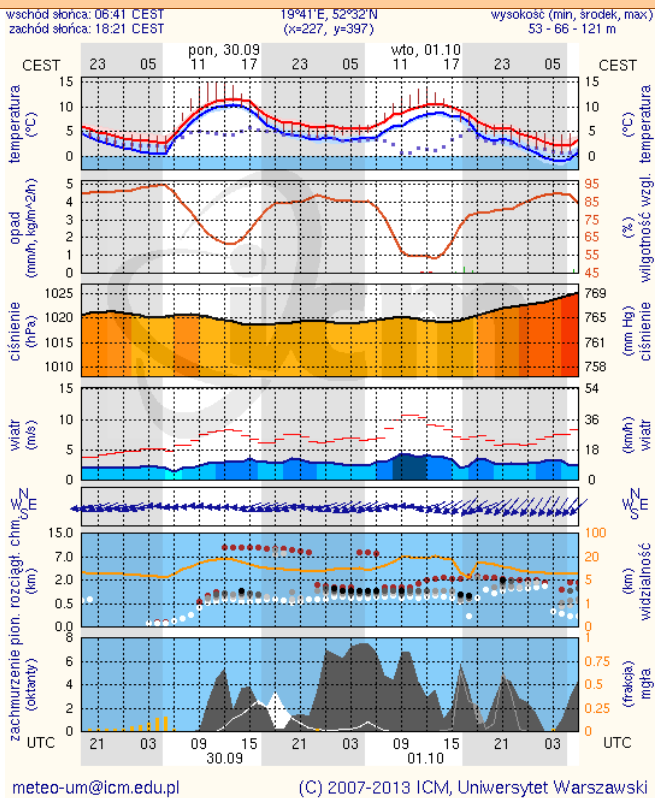
Warszawa



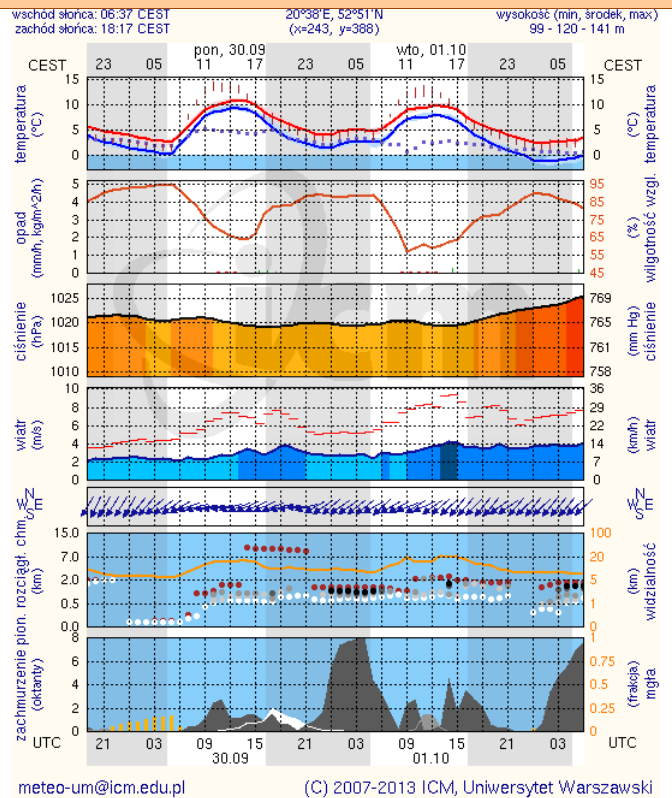
Radom



Płock



Ciechanów

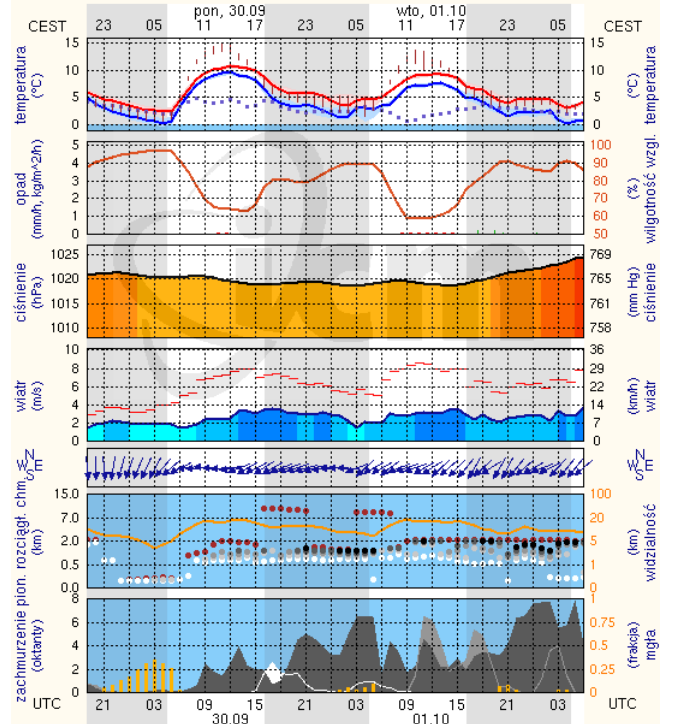
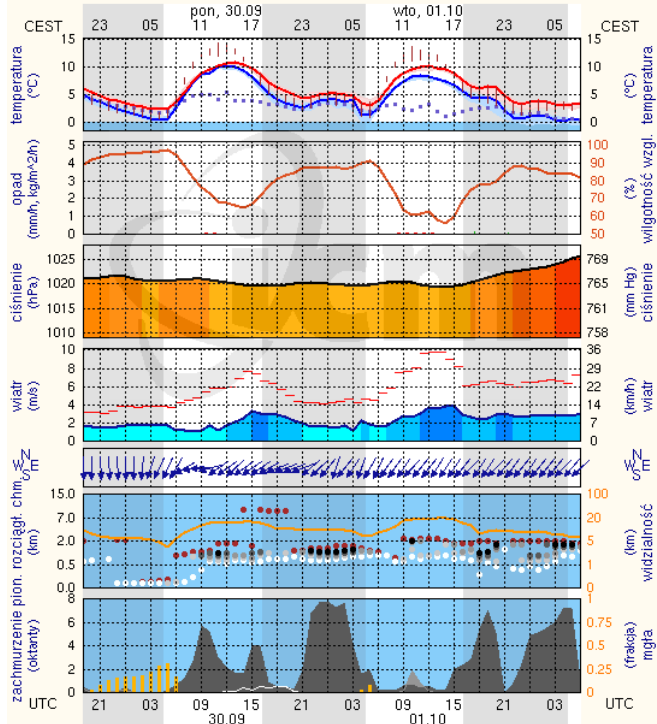


Ostrołęka

Siedlce

wschód słońca: 06:33 CEST 21°33'E, 53°3'N wysokość (min, środek, max):
zachód słońca: 18:13 CEST (x=258, y=382) 90 - 95 - 123 m

wschód słońca: 06:30 CEST 22°16'E, 52°10'N wysokość (min, środek, max):
zachód słońca: 18:11 CEST (x=271, y=406) 149 - 164 - 183 m



meteo-um@icm.edu.pl

(C) 2007-2013 ICM, Uniwersytet Warszawski

meteo-um@icm.edu.pl

(C) 2007-2013 ICM, Uniwersytet Warszawski