

INFORMACJA DOBOWA NR 273/2013
za okres od 28.09.2013 r. godz. 8.00 do 29.09.2013 r. do godz. 8.00



niedziela, 29.09.2013 r.



Najważniejsze zdarzenia z minionej doby

BRAK POWAŻNIEJSZYCH ZDARZEŃ

ZESTAWIENIE DANYCH STATYSTYCZNYCH
za okres: 28.09.2013 – 29.09.2013 r.

	KOMENDA STOŁĘCZNA POLICJI	W analizowanym okresie	Od początku roku
	1) Odnotowano wypadków		15
2) Ofiary śmiertelne w wypadkach drogowych/ kolejowych/ lotniczych		0/0/0	96/12/0
3) Osoby ranne w wypadkach drogowych/kolejowych/lotniczych		17/0/0	1989/1/0
4) Utonięcia /wychłodzenia		0/0	31/5
	KOMENDA WOJEWÓDZKA POLICJI	W analizowanym okresie	Od początku roku
	1) Odnotowano wypadków		5
2) Ofiary śmiertelne w wypadkach drogowych/ kolejowych/ lotniczych		1/0/0	175/16/0
3) Osoby ranne w wypadkach drogowych/kolejowych/lotniczych		5/0/0	1883/3/0
4) Utonięcia /wychłodzenia		0/0	44/14
	KOMENDA WOJEWÓDZKA PAŃSTWOWEJ STRAŻY POŻARNEJ	W analizowanym okresie	Od początku roku
	1) Liczba pożarów		37
2) Ofiary śmiertelne w pożarach/ w wyniku zacczadzenia		0/0	51/13
3) Osoby ranne w pożarach/zatrute CO		0/0	276/61
4) Interwencje związane z usuwaniem skutków nawałnic		0	-----

UTONIĘCIA	„POŻARY TRAW ”		ZATRUCIA METANOLEM
	ogółem	w ciągu doby	ogółem
woj. mazowieckie	ilość	ilość	woj. mazowieckie
75 osób	2	3564	4 osoby

WYKAZ ZGROMADZEŃ PUBLICZNYCH

Lp.	Data	Organizator	Miejsce	Czas trwania
1.	2013-09-29	Osoba prywatna	Nadarzyn, Rondo AK. Protest mieszkańców Nadarzyn. Ilość uczestników 100-300.	13.00 - 15.00

WYKAZ IMPREZ MASOWYCH

Lp.	Data	Organizator	Miejsce	Czas trwania
1.	29.09.2013	Studio Media Film	parking przy Stadionie Narodowym. Warszawski Festiwal Kultury Piwnej. Uczestników do 2000	14.00 - 24.00
2.	29.09.2013	Totalizator Sportowy	ul. Puławska 266; Tor Wyścigów Konnych. Widzów 4 000.	12.00 - 18.00
3.	29.09.2013	Fundacja Maraton Warszawski	Stadion Narodowy. Przewidywana ilość uczestników 21 585.	07.00 - 17.00

ZAGROŻENIA ŚRODOWISKA

Wyniki pomiarów zanieczyszczeń powietrza za minioną dobę na automatycznych stacjach WIOŚ Warszawa:

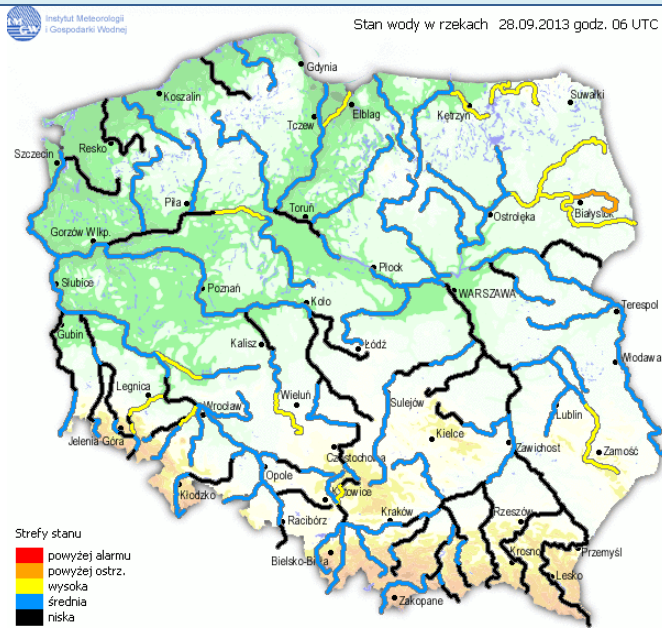
Stacja	PM10		NO2		CO		O3		SO2-S1		SO2-S24	
	µg/m3	% LV	µg/m3	% LV	µg/m3	% LV	µg/m3	% LV	µg/m3	% LV	µg/m3	% LV
Belsk-IGPAN	17.5	34.66	8.6	4.29	213	2.13	48.6	40.34	6.6	1.88	4.1	3.27
Granica-KPN			7.5	3.74			51.6	42.83	6.8	1.94	3.6	2.87
Warszawa-Krucza			18.4	9.18	496	4.96	37.5	31.12	11	3.14	5	3.98
Legionowo-Zegrzyńska			19	9.48			32	26.56	8.9	2.54	3.8	3.03
Piastów-Pułaskiego			29.3	14.61					6.9	1.97	4.3	3.43
Płock-Gimnazjum												
Płock-Reja	13.1	25.95	22.7	11.32	384	3.84			6.9	1.97	2.5	1.99
Radom-Tochtermana	21.1	41.79	38.9	19.4	834	8.34	44.7	37.1	3	0.86	1.7	1.35
Siedlce-Konarskiego	17.2	34.07	21.3	10.62	679	6.79	55	45.65	3	0.86	2.2	1.75
Warszawa-Bernardyńska			59.7	29.78					6.7	1.91	3.6	2.87
Warszawa-Komunikacyjna	3.4	6.73	78.4	39.1	1214	12.14						
Warszawa-Marszałkowska	21.8	43.18	53.8	26.83	962	9.62						
Warszawa-Porajów									12.2	3.48	9.9	7.89
Warszawa-Podleśna							41.9	34.77				
Warszawa-Puszczy Solskiej									12	3.42	7.6	6.06
Warszawa-Targówek	14.8	29.31	34.7	17.31	475	4.75	32.9	27.31	53.1	15.15	20.1	16.02
Warszawa-Ursynów	17.9	35.45	40.2	20.05			49.7	41.25	11.6	3.31	8.9	7.09
Żyrardów-Roosevelta	23.6	46.74	25.9	12.92					6.5	1.85	2.7	2.15

Legenda do Skali Jakości Powietrza:

	Można przebywać na powietrzu w dowolnie długim okresie czasu,
	Należy ograniczyć czas przebywania na powietrzu, zwłaszcza przez kobiety w ciąży, dzieci i osoby starsze oraz przez osoby z astmą, chorobami alergicznymi skóry, oczu i chorobami krążenia.
	Nie należy przebywać na otwartym powietrzu zbyt długo. Zaleca się unikanie lub ograniczenie do minimum czasu przebywania na powietrzu, zwłaszcza przez kobiety w ciąży, dzieci i osoby starsze oraz przez osoby z astmą, chorobami alergicznymi skóry, oczu i chorobami krążenia. Należy unikać dużych wysiłków fizycznych na otwartym powietrzu i zaniechać palenia papierosów. W przypadku pogorszenia stanu zdrowia należy skontaktować się z lekarzem.

INFORMACJE HYDROLOGICZNO - METEOROLOGICZNE

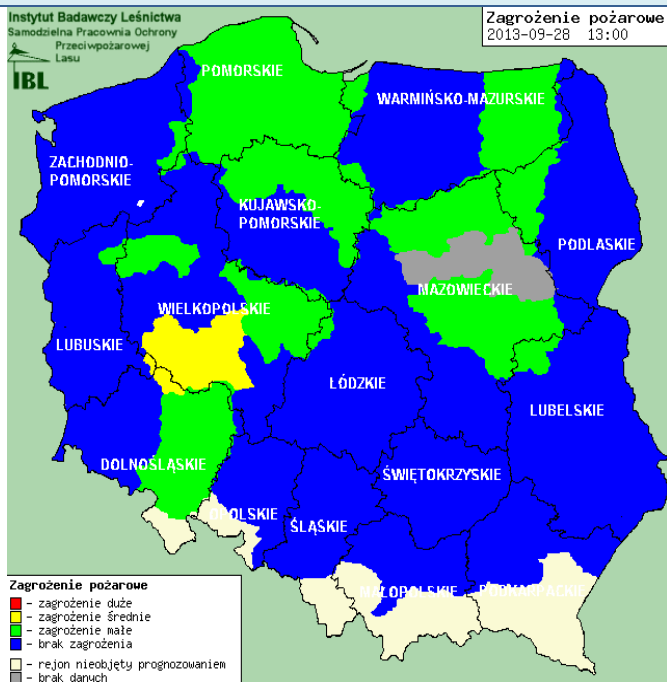
Stan wody na głównych rzekach Polski



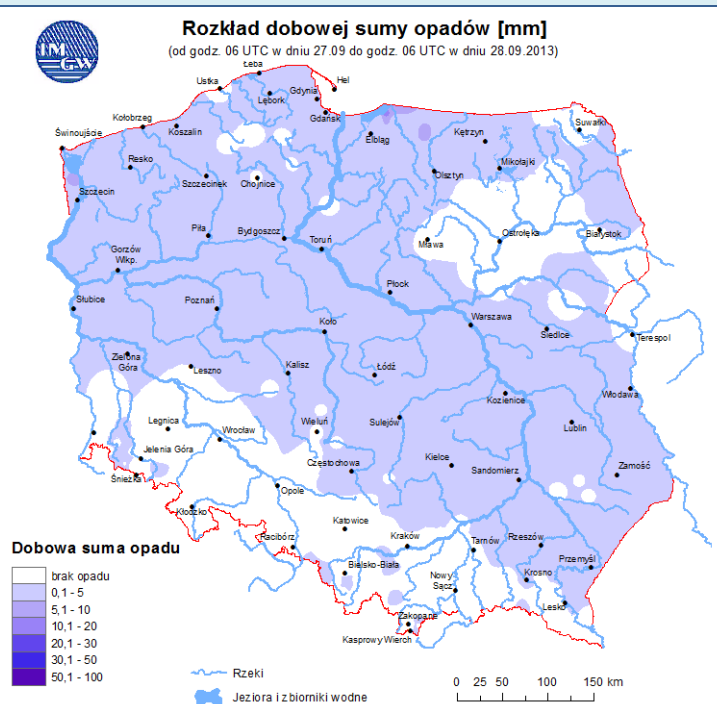
Prognoza pogody dla Polski na dzień 29.09.2013 r.



Zagrożenie pożarowe



Dobowa suma opadów



OSTRZEŻENIA METEOROLOGICZNE

NIE ODNOTOWANO

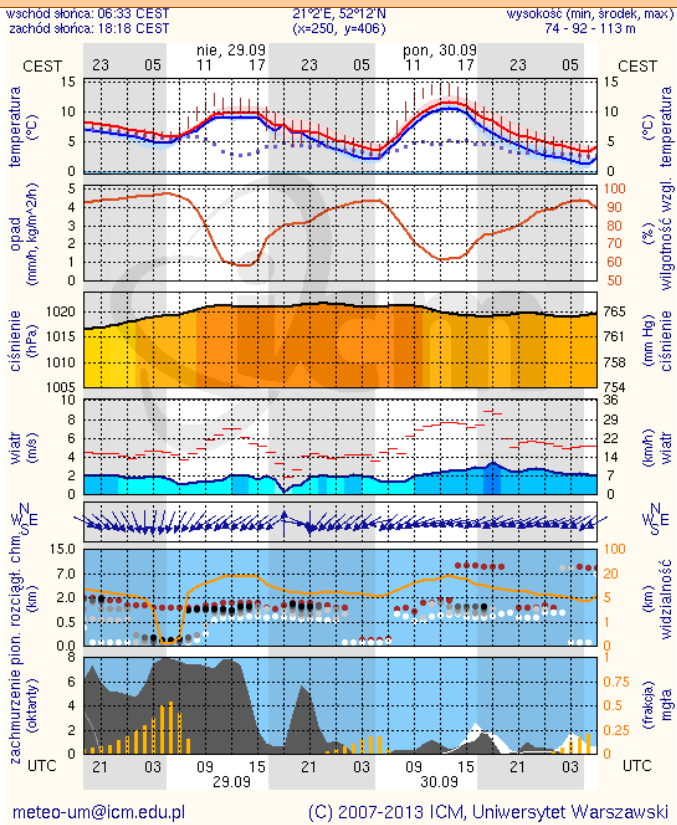
OSTRZEŻENIA HYDROLOGICZNE

NIE ODNOTOWANO

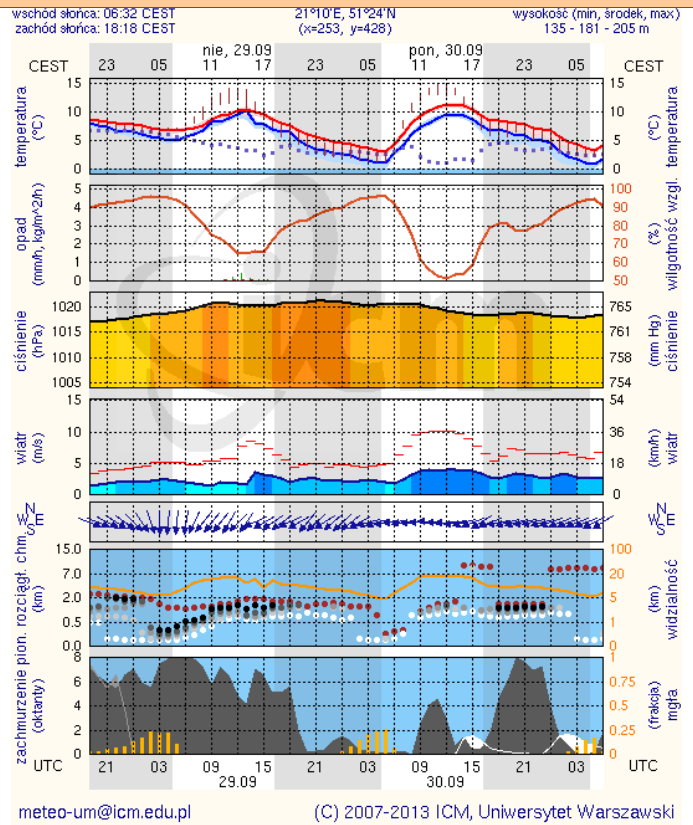
METEOROGRAMY

dla głównych miast województwa mazowieckiego:

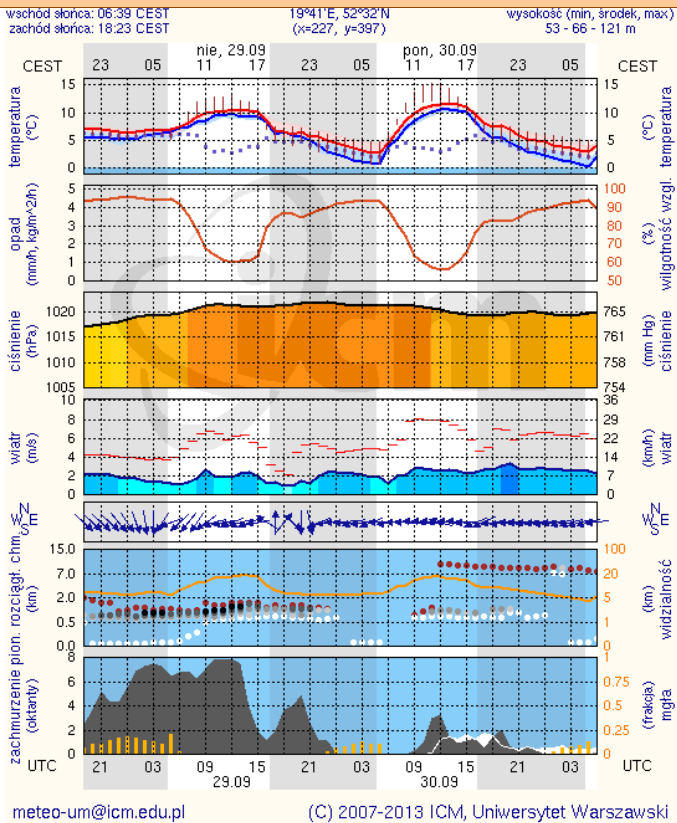
Warszawa



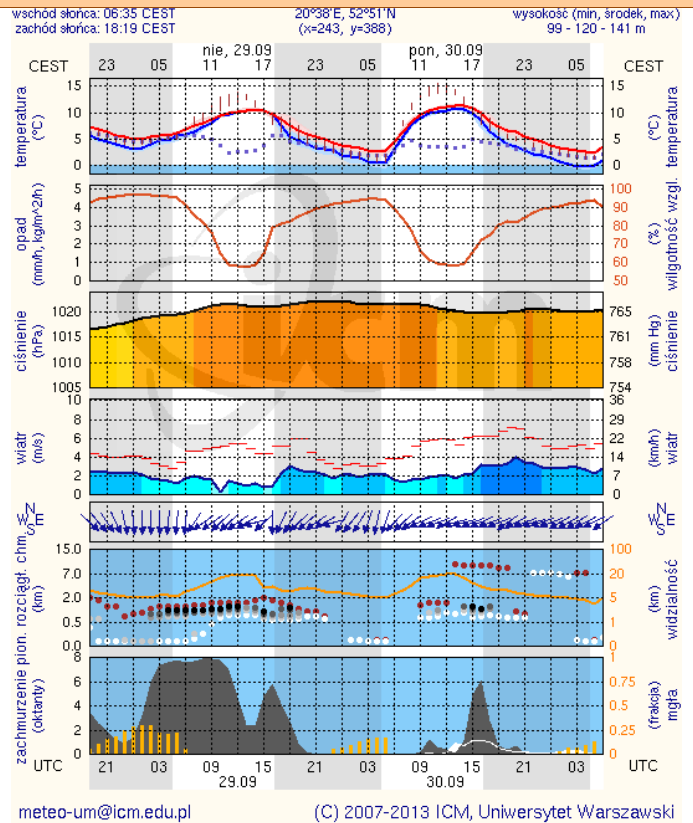
Radom



Płock

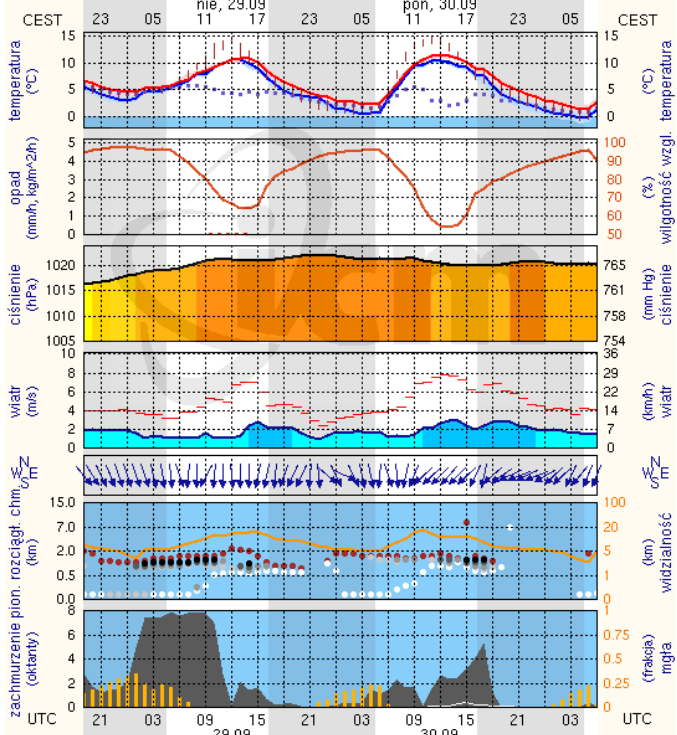


Ciechanów



Ostrołęka

wschód słońca: 06:32 CEST 21°33'E, 53°33'N wysokość (min, środek, max):
zachód słońca: 18:16 CEST (x=258, y=382) 90 - 95 - 123 m

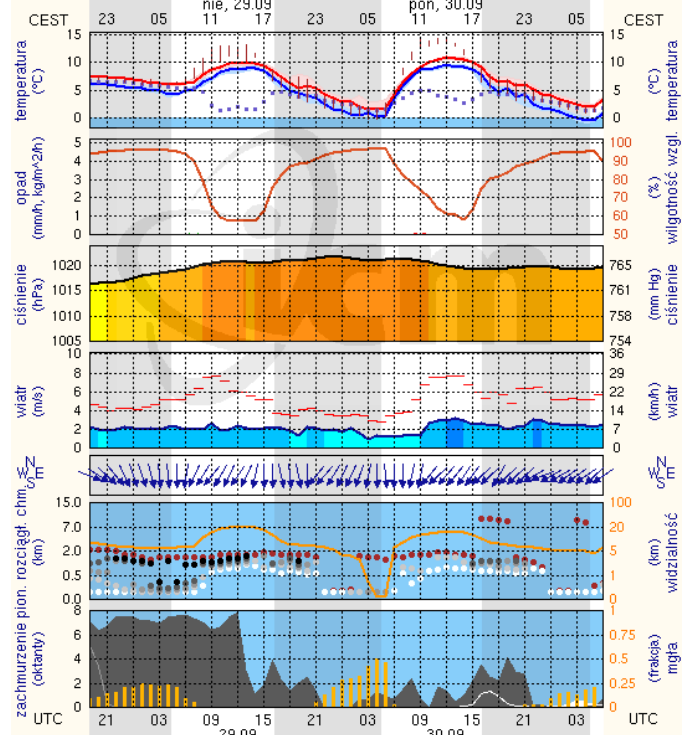


meteo-um@icm.edu.pl

(C) 2007-2013 ICM, Uniwersytet Warszawski

Siedlce

wschód słońca: 06:28 CEST 22°16'E, 52°10'N wysokość (min, środek, max):
zachód słońca: 18:13 CEST (x=271, y=406) 149 - 164 - 183 m



meteo-um@icm.edu.pl

(C) 2007-2013 ICM, Uniwersytet Warszawski