





BIULETYN INFORMACYJNY NR 271/2013
za okres od 26.09.2013 r. godz. 8.00 do 27.09.2013 r. do godz. 8.00

piątek, 27.09.2013 r.

	Najważniejsze zdarzenia z minionej doby	
	1. Warszawa, Al. Solidarności 127 (Sąd Okręgowy) – podejrzenie podłożenia ładunku wybuchowego.	
	2. Warszawa, ul. Marszałkowska 82 (Sąd Okręgowy), ul. Chopina 1 (Sąd Okręgowy), stacja Metro Kabaty – podejrzenie podłożenia ładunku wybuchowego.	
	3. Garwolin, ul. Kościuszki 53 (Zespół Szkół Ponad-gimnazjalnych) – rozpylenie n/n substancji	
	4. Warszawa, Pałac Prezydencki – podejrzenie podłożenia ładunku wybuchowego	

ZESTAWIENIE DANYCH STATYSTYCZNYCH
za okres: 26.09.2013 – 27.09.2013 r.

	KOMENDA STOŁECZNA POLICJI		W analizowanym okresie	Od początku roku
	1) Odnotowano wypadków		10	1696
	2) Ofiary śmiertelne w wypadkach drogowych/ kolejowych/ lotniczych		1/0/0	96/12/0
	3) Osoby ranne w wypadkach drogowych/kolejowych/lotniczych		11/0/0	1956/1/0
	4) Utonięcia /wychłodzenia		0/0	31/5
	KOMENDA WOJEWÓDZKA POLICJI		W analizowanym okresie	Od początku roku
	1) Odnotowano wypadków		9	1424
	2) Ofiary śmiertelne w wypadkach drogowych/ kolejowych/ lotniczych		1/0/0	172/16/0
	3) Osoby ranne w wypadkach drogowych/kolejowych/lotniczych		14/0/0	1865/3/0
	4) Utonięcia /wychłodzenia		0/0	44/14
	KOMENDA WOJEWÓDZKA PAŃSTWOWEJ STRAŻY POŻARNEJ		W analizowanym okresie	Od początku roku
	1) Liczba pożarów		19	12111
	2) Ofiary śmiertelne w pożarach/ w wyniku zaccadzenia		0/0	51/13
	3) Osoby ranne w pożarach/zatrute CO		3/0	273/57
	4) Interwencje związane z usuwaniem skutków nawałnic		0	-----

UTONIĘCIA	„POŻARY TRAW ”		ZATRUCIA METANOLEM
	ogółem	w ciągu doby	ogółem
woj. mazowieckie	ilość	ilość	woj. mazowieckie
75 osób	0	3556	4 osoby

WYKAZ ZGROMADZEŃ PUBLICZNYCH

Lp.	Data	Organizator	Miejsce	Czas trwania
1.	27.09.2013	Osoba prywatna	ul. Wolska przed pomnikiem Polegli Niepokonani, skąd nastąpi przemarsz przed pomnik upamiętniający pomordowanych mieszkańców Woli przy ul. Leszno	17.00 - 20.15
2.	27.09.2013	Fundacja Nasza Ziemia, Stowarzyszenie Zielone Mazowsze	Plac Zamkowy	18.00 - 18.20

WYKAZ IMPREZ MASOWYCH				
Lp.	Data	Organizator	Miejsce	Czas trwania
1.	27.09.2013	Stołeczna Estrada	namiot przed PKiN. Uczestników: 1 000 osób.	19.00 - 21.30
2.	27.09.2013	Studio Media Film	parking przy ul. Zielenieckiej. Uczestników: 2 000 osób.	16.00 - 24.00
3.	27.09.2013	Ośrodek Kultury Wola	ul. Elekcyjna 17; Amfiteatr w Parku im. gen. Sowińskiego Liczba uczestników: 2 500 osób.	18.00 – 22.00

ZAGROŻENIA ŚRODOWISKA

Wyniki pomiarów zanieczyszczeń powietrza za minioną dobę na automatycznych stacjach WIOŚ Warszawa:

DATA												
		26-09-2013	<	>	Kalendarz	Prezentuj dane						
Stacja	PM10		NO2		CO		O3		SO2-S1		SO2-S24	
	µg/m3	% LV	µg/m3	% LV	µg/m3	% LV	µg/m3	% LV	µg/m3	% LV	µg/m3	% LV
Belsk-IGPAN	23	45.55	24.6	12.27	327	3.27	42.4	35.19	5.4	1.54	4.1	3.27
Granica-KPN			23.7	11.82			43	35.69	4.5	1.28	3.3	2.63
Warszawa-Krucza			28.5	14.22	724	7.24	21.1	17.51	18.5	5.28	7.3	5.82
Legionowo-Zegrzyńska			24.2	12.07			22.7	18.84	6.4	1.83	4.4	3.51
Piastów-Pułaskiego			52.1	25.99					6.6	1.88	4.6	3.67
Płock-Gimnazjum												
Płock-Reja	15	29.71	45	22.45	611	6.11			31.8	9.07	6.5	5.18
Radom-Tochtermana	30.2	59.81	44.7	22.3	1196	11.96	21.6	17.93	3.1	0.88	1.7	1.35
Siedlce-Konarskiego	34.7	68.73	44.4	22.15	1420	14.2	48.4	40.17	3.3	0.94	2.2	1.75
Warszawa-Bernardyńska			75.5	37.66					11.9	3.4	4.5	3.59
Warszawa-Komunikacyjna	19.6	38.82	139.9	69.78	1629	16.29						
Warszawa-Marszałkowska	34.8	68.92	92.8	46.29	1168	11.68						
Warszawa-Porajów									13.8	3.94	10.5	8.37
Warszawa-Podleśna							26	21.58				
Warszawa-Puszczy Solskiej									17.9	5.11	8.5	6.77
Warszawa-Targówek	24	47.53	43.4	21.65	1106	11.06	24.1	20	20.5	5.85	10.3	8.21
Warszawa-Ursynów	31.9	63.18	50.6	25.24			31.8	26.39	35.5	10.13	9.2	7.33
Żyrardów-Roosevelta	23.2	45.95	34.7	17.31					7.3	2.08	3.8	3.03

Legenda do Skali Jakości Powietrza:

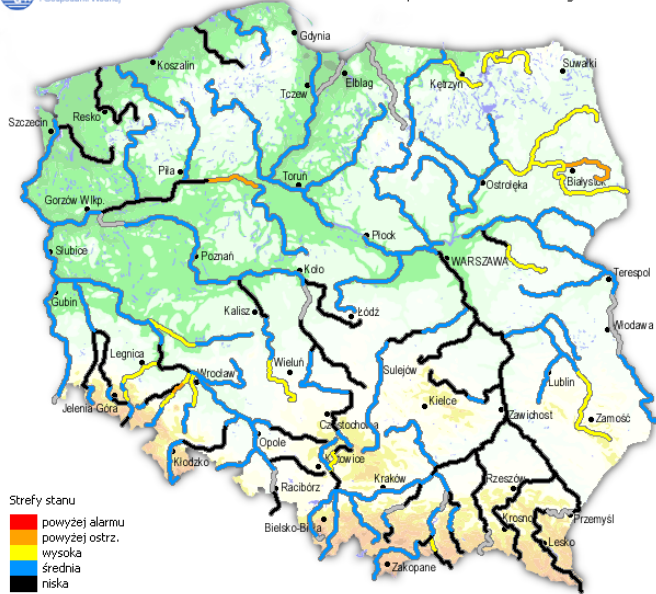
	Można przebywać na powietrzu w dowolnie długim okresie czasu,
	Należy ograniczyć czas przebywania na powietrzu, zwłaszcza przez kobiety w ciąży, dzieci i osoby starsze oraz przez osoby z astmą, chorobami alergicznymi skóry, oczu i chorobami krążenia.
	Nie należy przebywać na otwartym powietrzu zbyt długo. Zaleca się unikanie lub ograniczenie do minimum czasu przebywania na powietrzu, zwłaszcza przez kobiety w ciąży, dzieci i osoby starsze oraz przez osoby z astmą, chorobami alergicznymi skóry, oczu i chorobami krążenia. Należy unikać dużych wysiłków fizycznych na otwartym powietrzu i zaniechać palenia papierosów. W przypadku pogorszenia stanu zdrowia należy skontaktować się z lekarzem.

INFORMACJE HYDROLOGICZNO - METEOROLOGICZNE

Stan wody na głównych rzekach Polski



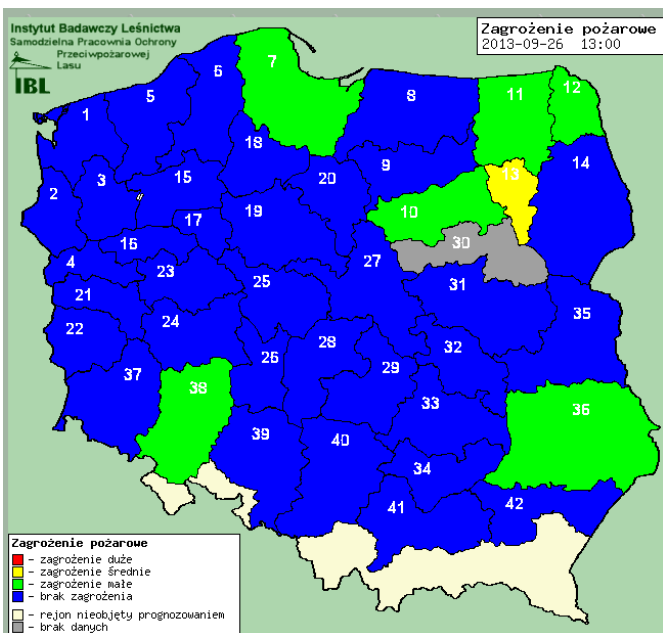
Stan wody w rzekach 26.09.2013 godz. 06 UTC



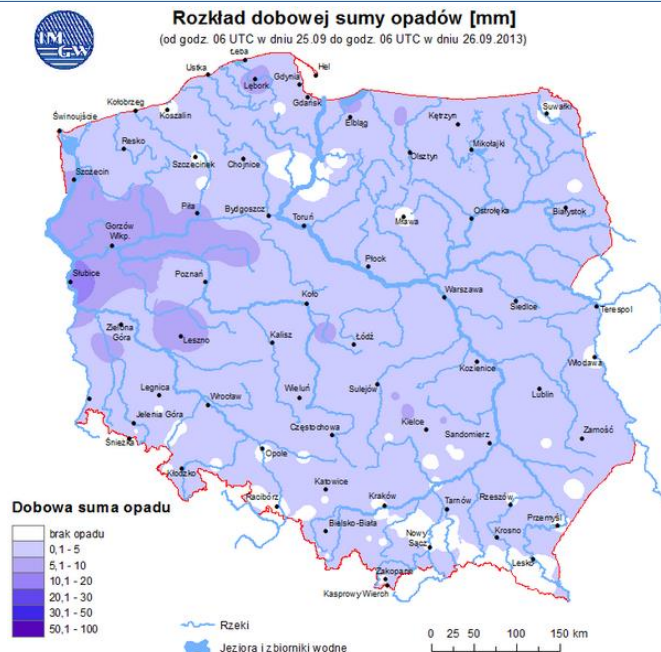
Prognoza pogody dla Polski na dzień 27.09.2013 r.



Zagrożenie pożarowe



Dobowa suma opadów



OSTRZEŻENIA METEOROLOGICZNE

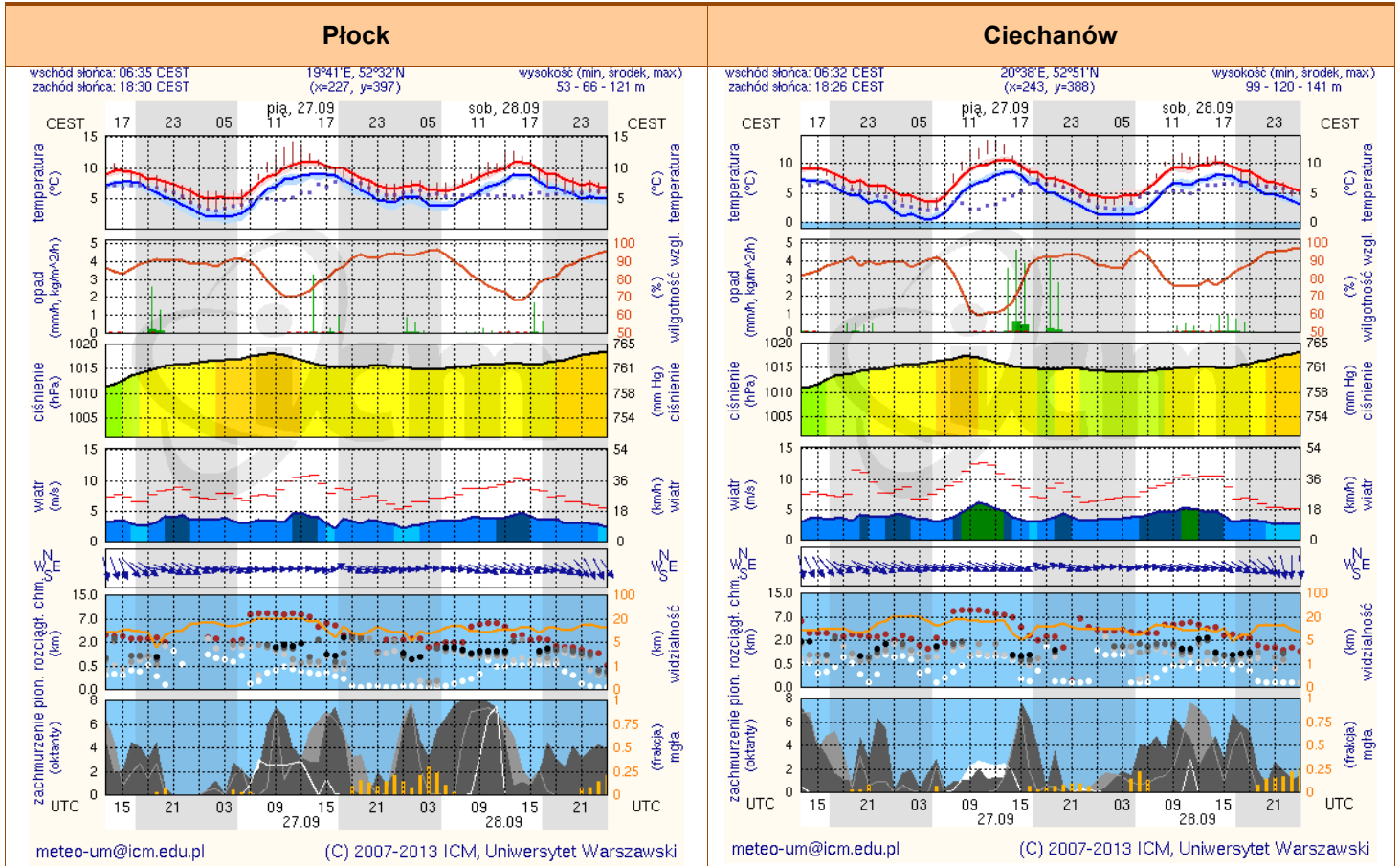
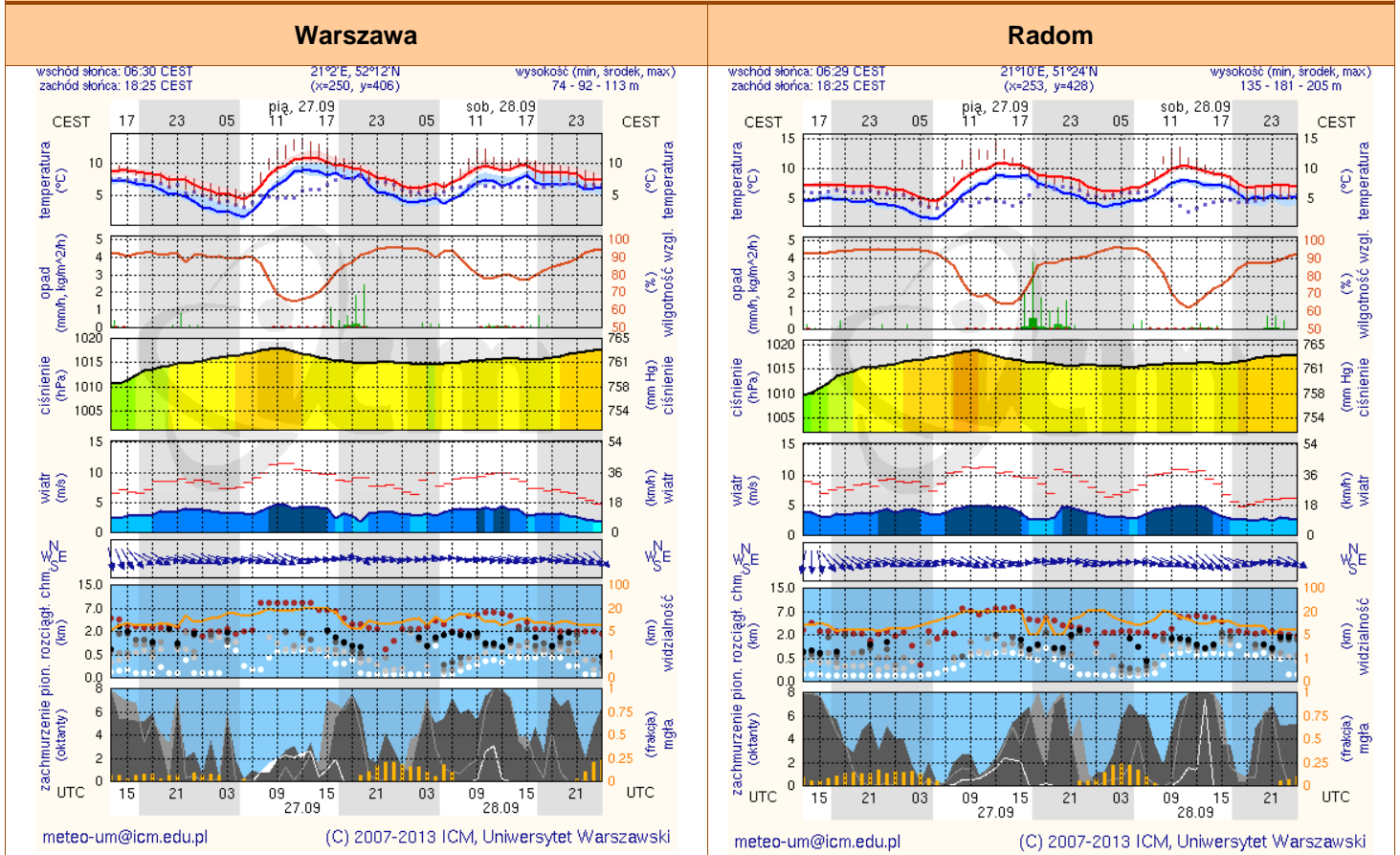
NIE ODNOTOWANO

OSTRZEŻENIA HYDROLOGICZNE

NIE ODNOTOWANO

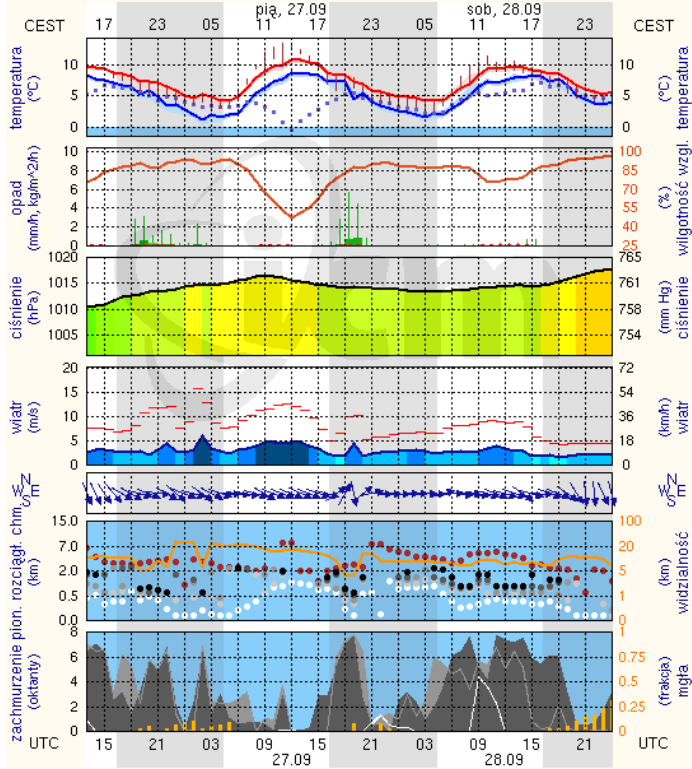
METEOROGRAMY

dla głównych miast województwa mazowieckiego:



Ostrołęka

wschód słońca: 06:28 CEST 21°33'E, 53°3'N wysokość (min, środek, max):
zachód słońca: 18:23 CEST (x=258, y=382) 90 - 95 - 123 m

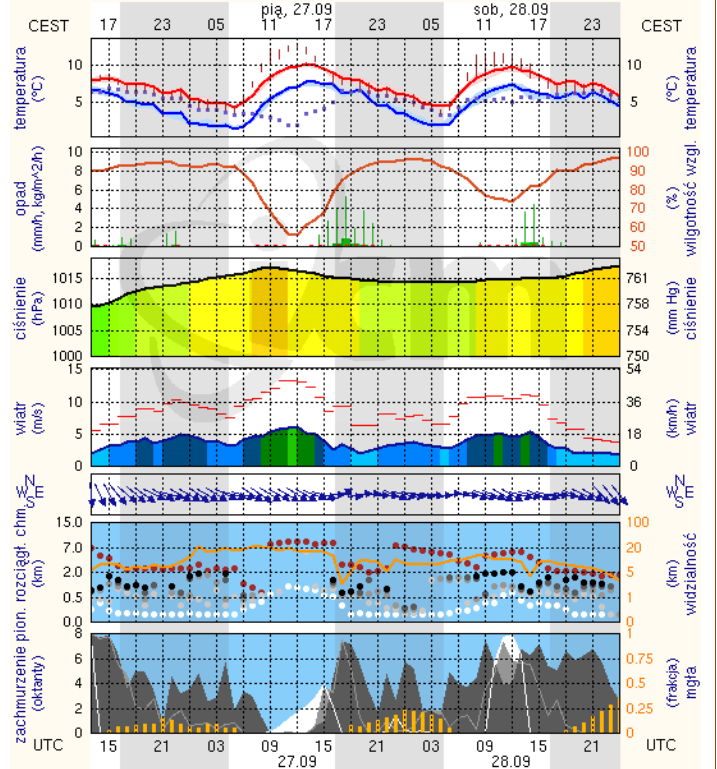


meteo-um@icm.edu.pl

(C) 2007-2013 ICM, Uniwersytet Warszawski

Siedlce

wschód słońca: 06:25 CEST 22°16'E, 52°10'N wysokość (min, środek, max):
zachód słońca: 18:20 CEST (x=271, y=406) 149 - 164 - 183 m



meteo-um@icm.edu.pl

(C) 2007-2013 ICM, Uniwersytet Warszawski