





**BIULETYN INFORMACYJNY NR 270/2013**  
za okres od 25.09.2013 r. godz. 8.00 do 26.09.2013 r. do godz. 8.00

czwartek, 26.09.2013 r.

	<b>Najważniejsze zdarzenia z minionej doby</b>
	1. Zwoleń (pow. zwoleński) droga krajowa nr 79 - wypadek samochodowy w wyniku którego 1 osoba została ranna.
	2. Chruszczewka Włociańska (pow. sokołowski) - ze stawu wyłowiono zwłoki zaginionego od dwóch dni mężczyzny (l. 58)
	3. Stromiec (pow. białobrzegi) - w oczku wodnym odnaleziono zwłoki 73 letniego mężczyzny.

**ZESTAWIENIE DANYCH STATYSTYCZNYCH**  
za okres: 25.09.2013 – 26.09.2013 r.

	<b>KOMENDA STOŁECZNA POLICJI</b>	<b>W analizowanym okresie</b>	<b>Od początku roku</b>
	1) Odnotowano wypadków	10	1696
	2) Ofiary śmiertelne w wypadkach drogowych/ kolejowych/ lotniczych	0/0/0	95/12/0
	3) Osoby ranne w wypadkach drogowych/kolejowych/lotniczych	15/0/0	1945/1/0
	4) Utonięcia /wychłodzenia	0/0	31/5
	<b>KOMENDA WOJEWÓDZKA POLICJI</b>	<b>W analizowanym okresie</b>	<b>Od początku roku</b>
	1) Odnotowano wypadków	6	1415
	2) Ofiary śmiertelne w wypadkach drogowych/ kolejowych/ lotniczych	1/0/0	171/16/0
	3) Osoby ranne w wypadkach drogowych/kolejowych/lotniczych	8/0/0	1851/3/0
	4) Utonięcia /wychłodzenia	1/0	42/14
	<b>KOMENDA WOJEWÓDZKA PAŃSTWOWEJ STRAŻY POŻARNEJ</b>	<b>W analizowanym okresie</b>	<b>Od początku roku</b>
	1) Liczba pożarów	23	12092
	2) Ofiary śmiertelne w pożarach/ w wyniku zaccadzenia	0/0	51/13
	3) Osoby ranne w pożarach/zatrute CO	0/0	270/57
	4) Interwencje związane z usuwaniem skutków nawałnic	0	-----

<b>UTONIĘCIA</b>	<b>„POŻARY TRAW ”</b>		<b>ZATRUCIA METANOLEM</b>
ogółem	w ciągu doby	ogółem	ogółem
woj. mazowieckie	ilość	ilość	woj. mazowieckie
75 osób	5	3556	4 osoby

## WYKAZ ZGROMADZEŃ PUBLICZNYCH

Lp.	Data	Organizator	Miejsce	Czas trwania
1.	26.09.2013	Komitet Koordynacyjny Dystrybutorów Lekkiego Oleju Opałowego	Al. Ujazdowskie przed KPRM, skąd nastąpi przemarsz przed Sejm RP, Ministerstwo Finansów i Naczelny Sad Administracyjny	11.00 - 15.00
2.	26.09.2013	Fundacja Pro-prawo do życia	ul. Wiejska przed Sejmem RP	14.00 - 15.30
3.	26.09.2013	Centrum Myśli Jana Pawła II	ul. Foksal 11	17.15 - 18.00
4.	26.09.2013	Krajowy Sekretariat Banków, Handlu i Ubezpieczeń NSZZ Solidarność	ul. Grochowska róg ul. Młądzka przed sklepem Lidl	11.00 - 15.00

## WYKAZ IMPREZ MASOWYCH

Lp.	Data	Organizator	Miejsce	Czas trwania
1.	26.09.2013	Stołeczna Estrada	namiot przed PKiN Liczba uczestników: 1000 os.	19.30 - 22.00
2.	26.09.2013	Studio Media Film	parking przy ul. Zielenieckiej Liczba uczestników: 2000 os.	16.00 - 24.00

## ZAGROŻENIA ŚRODOWISKA

### Wyniki pomiarów zanieczyszczeń powietrza za minioną dobę na automatycznych stacjach WIOŚ Warszawa:

DATA: 25-09-2013 < > Kalendarz Prezentuj dane

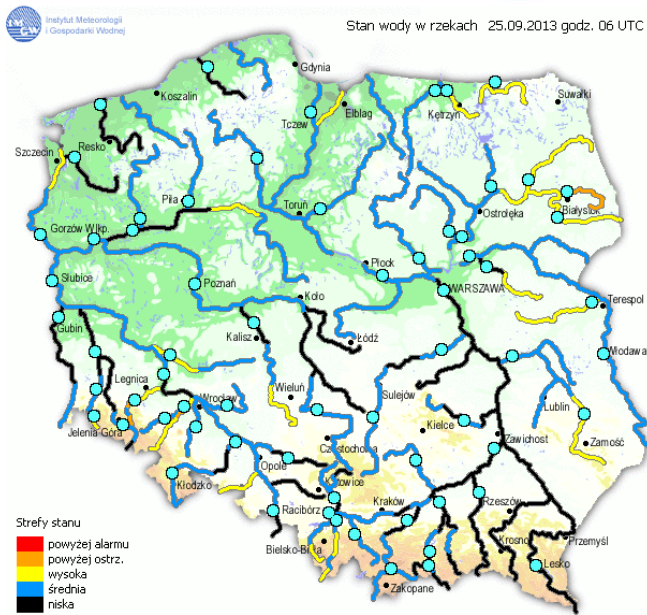
Stacja	PM10		NO2		CO		O3		SO2-S1		SO2-S24	
	µg/m3	% LV	µg/m3	% LV	µg/m3	% LV	µg/m3	% LV	µg/m3	% LV	µg/m3	% LV
Bielski-IGPAN	14.4	28.52	7.3	3.64	126	1.26	59.4	49.47	6.7	1.91	4.2	3.35
Granica-KPN			5	2.49			57.8	47.97	7.7	2.2	3.2	2.55
Warszawa-Krucza			30.3	15.11	435	4.35	42.4	35.19				
Legionowo-Zegrzyńska			36.3	18.11			45.5	37.76	5.4	1.54	3.6	2.87
Piastów-Pułaskiego			68.7	34.27					7.4	2.11	3.8	3.03
Płock-Gimnazjum												
Płock-Reja	15.9	31.49	55.2	27.53	584	5.84			3.6	1.03	1.7	1.35
Radom-Tochtermana	25.2	49.91	53.9	26.88	976	9.76	46.6	38.68	2.8	0.8	1.4	1.12
Siedlce-Konarskiego	24.8	49.12	47.9	23.89	846	8.46	59.6	49.46	2.9	0.83	1.6	1.28
Warszawa-Bernardyńska			99.6	49.13					2.5	0.71	1.1	0.88
Warszawa-Komunikacyjna	16.3	32.28	158	78.81	1597	15.97						
Warszawa-Marszałkowska	14.3	28.32	73.4	36.81	888	8.88						
Warszawa-Porańców									10.8	3.08	7.9	6.3
Warszawa-Podlesna							48.3	40.09				
Warszawa-Puszczy Solskiej									13.3	3.79	5.3	4.22
Warszawa-Targówek	18.7	37.04	51.6	25.74	660	6.6	47.4	39.34	92.3	26.33	20.6	16.42
Warszawa-Ursynów	25.9	50.11	67.2	33.52			53.2	44.15	6.4	1.83	4.2	3.35
Zyrardów-Roosevelta	23.3	46.15	35.7	17.81					6.9	1.97	3.2	2.55

#### Legenda do Skali Jakości Powietrza:

	Można przebywać na powietrzu w dowolnie długim okresie czasu,
	Należy ograniczyć czas przebywania na powietrzu, zwłaszcza przez kobiety w ciąży, dzieci i osoby starsze oraz przez osoby z astmą, chorobami alergicznymi skóry, oczu i chorobami krążenia.
	Nie należy przebywać na otwartym powietrzu zbyt długo. Zaleca się unikanie lub ograniczenie do minimum czasu przebywania na powietrzu, zwłaszcza przez kobiety w ciąży, dzieci i osoby starsze oraz przez osoby z astmą, chorobami alergicznymi skóry, oczu i chorobami krążenia. Należy unikać dużych wysiłków fizycznych na otwartym powietrzu i zaniechać palenia papierosów. W przypadku pogorszenia stanu zdrowia należy skontaktować się z lekarzem.

# INFORMACJE HYDROLOGICZNO - METEOROLOGICZNE

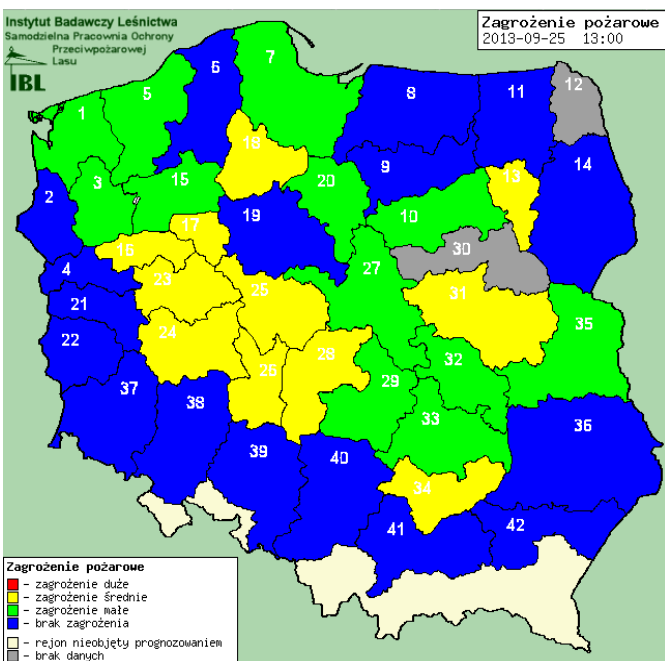
## Stan wody na głównych rzekach Polski



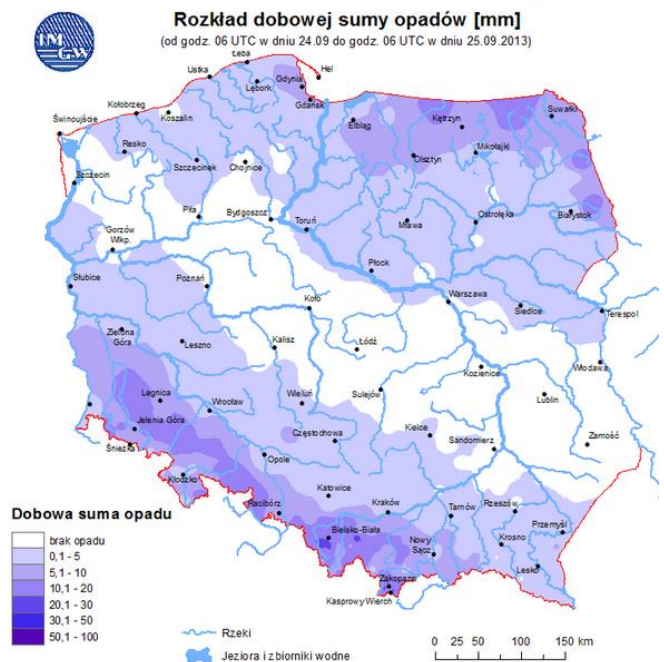
## Prognoza pogody dla Polski na dzień 26.09.2013 r.



## Zagrożenie pożarowe



## Dobowa suma opadów



## OSTRZEŻENIA METEOROLOGICZNE

NIE ODNOTOWANO

## OSTRZEŻENIA HYDROLOGICZNE

NIE ODNOTOWANO

# METEOROGRAMY

## dla głównych miast województwa mazowieckiego:

