


BIULETYN INFORMACYJNY NR 268/2013
za okres od 24.09.2013 r. godz. 8.00 do 25.09.2013 r. do godz. 8.00

wtorek, 25.09.2013 r.

	Najważniejsze zdarzenia z minionej doby	
	1. Mińsk Mazowiecki – śmiertelne potrącenie przez pociąg na stacji kolejowej	
	2. Warszawa – 7 osób poszkodowanych w wyniku gwałtownego hamowania kierowcy autobusu linii 125	
	3. Krzyżówki-Gielniowskie (pow. przysuski), droga krajowa nr 12 – wypadek z udziałem 2 pojazdów (1 osoba ranna)	

ZESTAWIENIE DANYCH STATYSTYCZNYCH
za okres: 24.09.2013 – 25.09.2013 r.

	KOMENDA STOŁECZNA POLICJI	W analizowanym okresie	Od początku roku
	1) Odnotowano wypadków	12	1684
	2) Ofiary śmiertelne w wypadkach drogowych/ kolejowych/ lotniczych	1/0/0	94/12/0
	3) Osoby ranne w wypadkach drogowych/kolejowych/lotniczych	11/0/0	1934/1/0
	4) Utonięcia /wychłodzenia	0/0	31/5
	KOMENDA WOJEWÓDZKA POLICJI	W analizowanym okresie	Od początku roku
	1) Odnotowano wypadków	9	1406
	2) Ofiary śmiertelne w wypadkach drogowych/ kolejowych/ lotniczych	1/0/0	175/16/0
	3) Osoby ranne w wypadkach drogowych/kolejowych/lotniczych	11/0/0	1840/3/0
	4) Utonięcia /wychłodzenia	0/0	42/14
	KOMENDA WOJEWÓDZKA PAŃSTWOWEJ STRAŻY POŻARNEJ	W analizowanym okresie	Od początku roku
	1) Liczba pożarów	22	12070
	2) Ofiary śmiertelne w pożarach/ w wyniku zaccadzenia	0/0	51/13
	3) Osoby ranne w pożarach/zatrute CO	3/0	267/57
	4) Interwencje związane z usuwaniem skutków nawałnic	0	-----

UTONIĘCIA	„POŻARY TRAW ”		ZATRUCIA METANOLEM
	ogółem	w ciągu doby	
woj. mazowieckie			
73 osób	ilość	ilość	woj. mazowieckie
	3	3551	4 osoby

WYKAZ ZGROMADZEŃ PUBLICZNYCH

Lp.	Data	Organizator	Miejsce	Czas trwania
			BRAK	

WYKAZ IMPREZ MASOWYCH				
Lp.	Data	Organizator	Miejsce	Czas trwania
1.	25.09.2013	Federacja na Rzecz Kobiet i Planowania Rodziny	ul. Wiejska przed Sejmem RP	15.00 - 17.00

ZAGROŻENIA ŚRODOWISKA

Wyniki pomiarów zanieczyszczeń powietrza za minioną dobę na automatycznych stacjach WIOŚ Warszawa:

DATA												
		24-09-2013	<	>	Kalendarz	Prezentuj dane						
Stacja	PM10		NO2		CO		O3		SO2-S1		SO2-S24	
	µg/m3	% LV	µg/m3	% LV	µg/m3	% LV	µg/m3	% LV	µg/m3	% LV	µg/m3	% LV
Belsk-IGPAN	13.1	25.95	4.8	2.39	106	1.06	58.5	48.55	5.3	1.51	3.6	2.87
Granica-KPN			4.7	2.34			58.8	48.8	6.9	1.97	3.8	3.03
Warszawa-Krucza			14.1	7.03	330	3.3	39.7	32.95				
Legionowo-Zegrzyńska			10.6	5.29			48	39.84	9.8	2.8	4.5	3.59
Piastów-Pułaskiego			26.4	13.17					7.2	2.05	4.9	3.9
Płock-Gimnazjum												
Płock-Reja	10	19.81	19.8	9.88	265	2.65			25.6	7.3	3.1	2.47
Radom-Tochtermana	9.9	19.61	17.4	8.68	496	4.96	52	43.16	1.1	0.31	0.8	0.64
Siedlce-Konarskiego	11.9	23.57	12.9	6.43	416	4.16	65.4	54.28	1.8	0.51	1.4	1.12
Warszawa-Bernardyńska			47	23.44					4	1.14	2.7	2.15
Warszawa-Komunikacyjna	10	19.81	74.1	36.96	548	5.48						
Warszawa-Marszałkowska	9.2	18.22	36.8	18.36	624	6.24						
Warszawa-Porajów									8.4	2.4	7.6	6.06
Warszawa-Podleśna							49.9	41.41				
Warszawa-Puszczy Solskiej									12.5	3.57	7.8	6.22
Warszawa-Targówek	10.1	20	20.9	10.42	325	3.25	47.8	39.67	33.8	9.64	12.5	9.96
Warszawa-Ursynów	13.1	25.95	26.2	13.07			53.4	44.32	11.5	3.28	8.5	6.77
Żyrardów-Roosevelta	9.3	18.42	12.3	6.13					2.8	0.8	2	1.59

Legenda do Skali Jakości Powietrza:

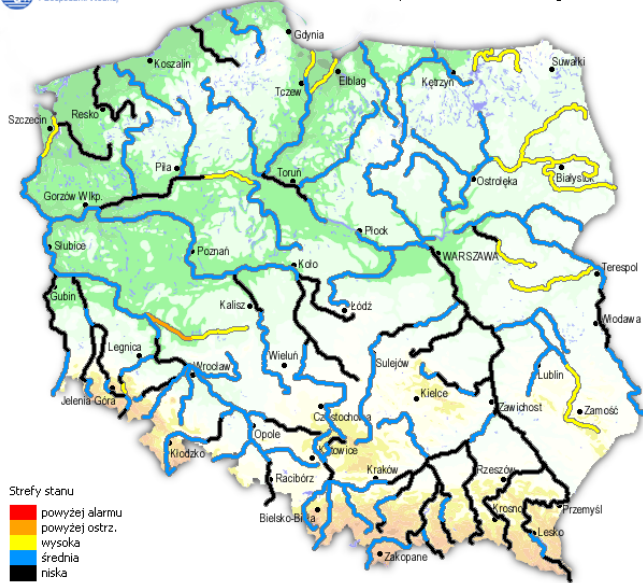
	Można przebywać na powietrzu w dowolnie długim okresie czasu,
	Należy ograniczyć czas przebywania na powietrzu, zwłaszcza przez kobiety w ciąży, dzieci i osoby starsze oraz przez osoby z astmą, chorobami alergicznymi skóry, oczu i chorobami krążenia.
	Nie należy przebywać na otwartym powietrzu zbyt długo. Zaleca się unikanie lub ograniczenie do minimum czasu przebywania na powietrzu, zwłaszcza przez kobiety w ciąży, dzieci i osoby starsze oraz przez osoby z astmą, chorobami alergicznymi skóry, oczu i chorobami krążenia. Należy unikać dużych wysiłków fizycznych na otwartym powietrzu i zaniechać palenia papierosów.
	W przypadku pogorszenia stanu zdrowia należy skontaktować się z lekarzem.

INFORMACJE HYDROLOGICZNO - METEOROLOGICZNE

Stan wody na głównych rzekach Polski



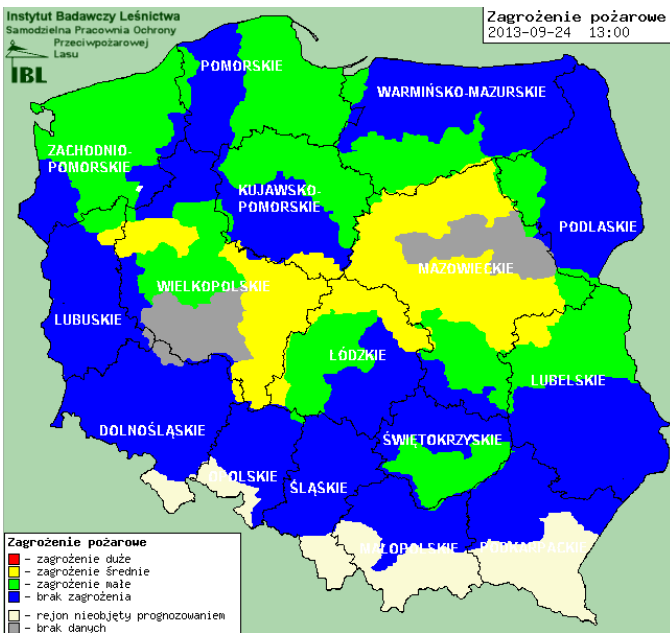
Stan wody w rzekach 24.09.2013 godz. 06 UTC



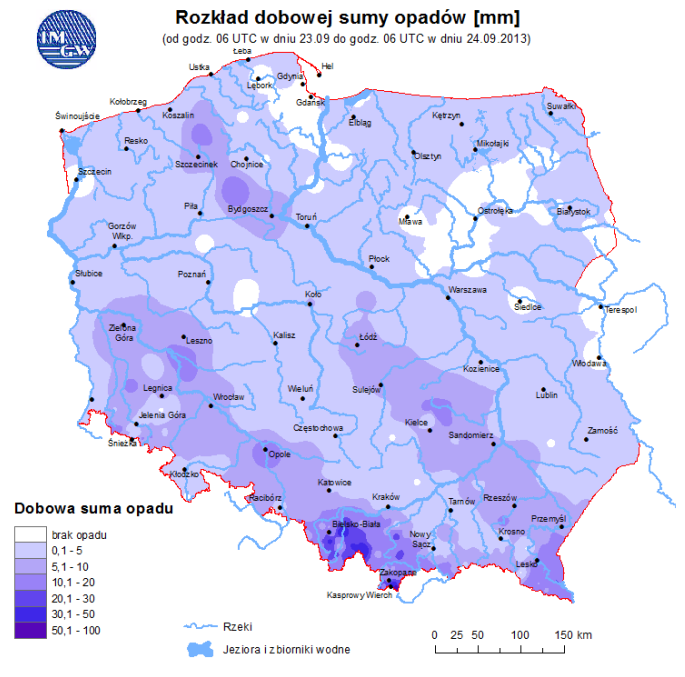
Prognoza pogody dla Polski na dzień 25.09.2013 r.



Zagrożenie pożarowe



Dobowa suma opadów



OSTRZEŻENIA METEOROLOGICZNE

NIE ODNOTOWANO

OSTRZEŻENIA HYDROLOGICZNE

NIE ODNOTOWANO

METEOROGRAMY

dla głównych miast województwa mazowieckiego:

