

BIULETYN INFORMACYJNY NR 268/2013
za okres od 23.09.2013 r. godz. 8.00 do 24.09.2013 r. do godz. 8.00


wtorek, 24.09.2013 r.



Najważniejsze zdarzenia z minionej doby

1. Mariew (pow. warszawski-zachodni) – wybuch gazu w domu jednorodzinnym (3 osoby ranne)

ZESTAWIENIE DANYCH STATYSTYCZNYCH
za okres: 23.09.2013 – 24.09.2013 r.

|  | KOMENDA STOŁECZNA POLICJI | | W analizowanym okresie | Od początku roku |
|---|---|--------|------------------------|------------------|
| | 1) Odnotowano wypadków | | 4 | 1672 |
| 2) Ofiary śmiertelne w wypadkach drogowych/ kolejowych/ lotniczych | | 0/0/0 | 93/12/0 | |
| 3) Osoby ranne w wypadkach drogowych/kolejowych/lotniczych | | 8/0/0 | 1923/1/0 | |
| 4) Utonięcia /wychłodzenia | | 0/0 | 31/5 | |
|  | KOMENDA WOJEWÓDZKA POLICJI | | W analizowanym okresie | Od początku roku |
| | 1) Odnotowano wypadków | | 10 | 1397 |
| 2) Ofiary śmiertelne w wypadkach drogowych/ kolejowych/ lotniczych | | 00/0 | 174/16/0 | |
| 3) Osoby ranne w wypadkach drogowych/kolejowych/lotniczych | | 10/0/0 | 1829/3/0 | |
| 4) Utonięcia /wychłodzenia | | 0/0 | 42/14 | |
|  | KOMENDA WOJEWÓDZKA PAŃSTWOWEJ STRAŻY POŻARNEJ | | W analizowanym okresie | Od początku roku |
| | 1) Liczba pożarów | | 2 | 12058 |
| 2) Ofiary śmiertelne w pożarach/ w wyniku zacczadzenia | | 0/0 | 51/13 | |
| 3) Osoby ranne w pożarach/zatrute CO | | 0/0 | 264/57 | |
| 4) Interwencje związane z usuwaniem skutków nawałnic | | 0 | ----- | |

| UTONIĘCIA | „POŻARY TRAW ” | | ZATRUCIA METANOLEM |
|------------------|----------------|--------|--------------------|
| ogółem | w ciągu doby | ogółem | ogółem |
| woj. mazowieckie | ilość | ilość | woj. mazowieckie |
| 73 osób | 4 | 3548 | 4 osoby |

WYKAZ ZGROMADZEŃ PUBLICZNYCH

| Lp. | Data | Organizator | Miejsce | Czas trwania |
|-----|------|-------------|---------|--------------|
| | | | BRAK | |

WYKAZ IMPREZ MASOWYCH

| Lp. | Data | Organizator | Miejsce | Czas trwania |
|-----|------------|-------------|------------------------------------|---------------|
| 1. | 2013-09-24 | Go Ahead | ul. Łazienkowska 6a; Hala Torwar I | 18.00 - 24.00 |

ZAGROŻENIA ŚRODOWISKA

Wyniki pomiarów zanieczyszczeń powietrza za minioną dobę na automatycznych stacjach WIOŚ Warszawa:

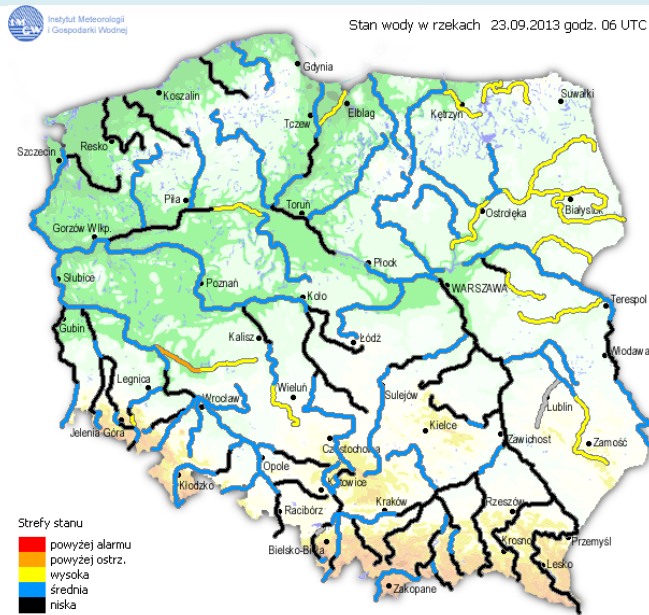
| DATA | | | | | | | | | | | | |
|---------------------------|-------|------------|-------|-------|-----------|----------------|-------|-------|--------|-------|---------|-------|
| | | 23-09-2013 | < | > | Kalendarz | Prezentuj dane | | | | | | |
| Stacja | PM10 | | NO2 | | CO | | O3 | | SO2-S1 | | SO2-S24 | |
| | µg/m3 | % LV | µg/m3 | % LV | µg/m3 | % LV | µg/m3 | % LV | µg/m3 | % LV | µg/m3 | % LV |
| Belsk-IGPAN | 15.5 | 30.7 | 5.3 | 2.64 | 197 | 1.97 | 57.3 | 47.56 | 6.7 | 1.91 | 4.1 | 3.27 |
| Granica-KPN | | | 4.8 | 2.39 | | | 59 | 48.97 | 4.1 | 1.17 | 2.2 | 1.75 |
| Warszawa-Krucza | | | 17.7 | 8.83 | 385 | 3.85 | 39 | 32.37 | | | | |
| Legionowo-Zegrzyńska | | | 13.1 | 6.53 | | | 46.6 | 38.68 | 10.7 | 3.05 | 6.1 | 4.86 |
| Piastów-Pułaskiego | | | 30.5 | 15.21 | | | | | 5 | 1.43 | 3.7 | 2.95 |
| Płock-Gimnazjum | | | | | | | | | | | | |
| Płock-Reja | 9.5 | 18.82 | 22.8 | 11.37 | 272 | 2.72 | | | 24 | 6.85 | 5.9 | 4.7 |
| Radom-Tochtermana | 12.3 | 24.36 | 25.2 | 12.57 | 532 | 5.32 | 44.9 | 37.26 | 1.5 | 0.43 | 0.7 | 0.56 |
| Siedlce-Konarskiego | 7.3 | 14.46 | 11.5 | 5.74 | 477 | 4.77 | 64.5 | 53.53 | 2.4 | 0.68 | 1.5 | 1.2 |
| Warszawa-Bernardyńska | | | 62.5 | 31.17 | | | | | 2.5 | 0.71 | 1.5 | 1.2 |
| Warszawa-Komunikacyjna | 12.9 | 25.55 | 103.5 | 51.62 | 750 | 7.5 | | | | | | |
| Warszawa-Marszałkowska | 13 | 25.75 | 53.4 | 26.63 | 659 | 6.59 | | | | | | |
| Warszawa-Porajów | | | | | | | | | 8.1 | 2.31 | 7 | 5.58 |
| Warszawa-Podleśna | | | | | | | 50.1 | 41.58 | | | | |
| Warszawa-Puszczy Solskiej | | | | | | | | | 15.3 | 4.37 | 8 | 6.38 |
| Warszawa-Targówek | 11.2 | 22.18 | 33.1 | 16.51 | 330 | 3.3 | 45.2 | 37.51 | 106.7 | 30.44 | 15.3 | 12.19 |
| Warszawa-Ursynów | 16.5 | 32.68 | 35.4 | 17.66 | | | 51.4 | 42.66 | 10 | 2.85 | 5.4 | 4.3 |
| Żyrardów-Roosevelta | 13.2 | 26.14 | 12.7 | 6.33 | | | | | 6 | 1.71 | 2.1 | 1.67 |

Legenda do Skali Jakości Powietrza:

| | |
|--|--|
| | Można przebywać na powietrzu w dowolnie długim okresie czasu, |
| | Należy ograniczyć czas przebywania na powietrzu, zwłaszcza przez kobiety w ciąży, dzieci i osoby starsze oraz przez osoby z astmą, chorobami alergicznymi skóry, oczu i chorobami krążenia. |
| | Nie należy przebywać na otwartym powietrzu zbyt długo. Zaleca się unikanie lub ograniczenie do minimum czasu przebywania na powietrzu, zwłaszcza przez kobiety w ciąży, dzieci i osoby starsze oraz przez osoby z astmą, chorobami alergicznymi skóry, oczu i chorobami krążenia. Należy unikać dużych wysiłków fizycznych na otwartym powietrzu i zaniechać palenia papierosów. W przypadku pogorszenia stanu zdrowia należy skontaktować się z lekarzem. |
| | |

INFORMACJE HYDROLOGICZNO - METEOROLOGICZNE

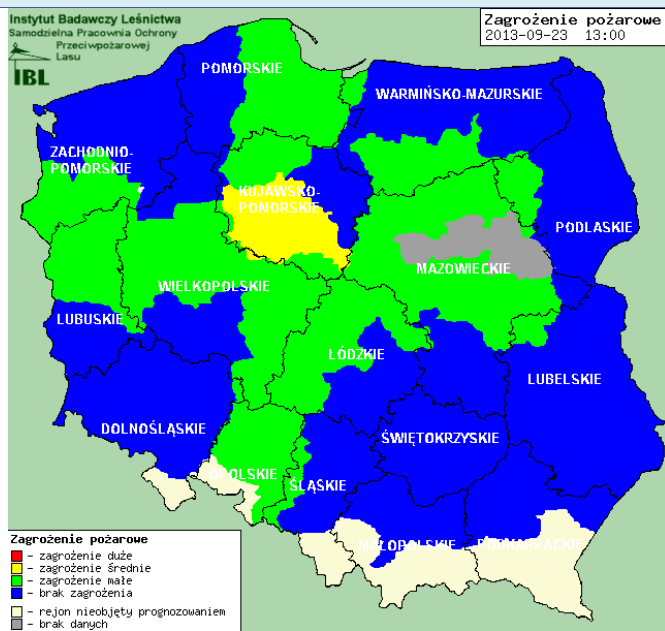
Stan wody na głównych rzekach Polski



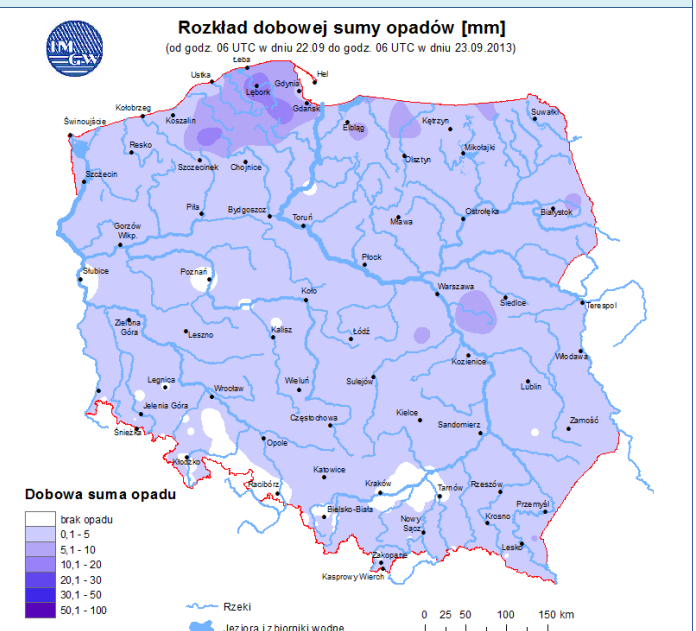
Prognoza pogody dla Polski na dzień 24.09.2013 r.



Zagrożenie pożarowe



Dobowa suma opadów



OSTRZEŻENIA METEOROLOGICZNE

NIE ODNOTOWANO

OSTRZEŻENIA HYDROLOGICZNE

NIE ODNOTOWANO

METEOROGRAMY

dla głównych miast województwa mazowieckiego:

