

BIULETYN INFORMACYJNY NR 267/2013
za okres od 22.09.2013 r. godz. 8.00 do 23.09.2013 r. do godz. 8.00




poniedziałek, 23.09.2013 r.

Najważniejsze zdarzenia z minionej doby



1. Warszawa – sprawdzenie pirotechniczne na lotniku Okęcie.
2. Dzbonie (pow. ciechanowski) – wypadek drogowy, 1 ofiara śmiertelna.
3. Góraszka (pow. otwocki) - wypadek drogowy, 1 ofiara śmiertelna.
4. Wycieczka z Niemiec – 2 osoby pozostały w szpitalu.
5. Mecz ligowy na stadionie Legii – bez znaczących incydentów.

ZESTAWIENIE DANYCH STATYSTYCZNYCH
za okres: 22.09.2013 – 23.09.2013 r.

	KOMENDA STOŁECZNA POLICJI	W analizowanym okresie	Od początku roku
	1) Odnotowano wypadków		7
2) Ofiary śmiertelne w wypadkach drogowych/ kolejowych/ lotniczych		1/0/0	93/12/0
3) Osoby ranne w wypadkach drogowych/kolejowych/lotniczych		14/0/0	1915/1/0
4) Utonięcia /wychłodzenia		0/0	31/5
	KOMENDA WOJEWÓDZKA POLICJI	W analizowanym okresie	Od początku roku
	1) Odnotowano wypadków	5	1387
2) Ofiary śmiertelne w wypadkach drogowych/ kolejowych/ lotniczych	1/0/0	174/16/0	
3) Osoby ranne w wypadkach drogowych/kolejowych/lotniczych	5/0/0	1819/3/0	
4) Utonięcia /wychłodzenia	0/0	42/14	
	KOMENDA WOJEWÓDZKA PAŃSTWOWEJ STRAŻY POŻARNEJ	W analizowanym okresie	Od początku roku
	1) Liczba pożarów	2	12058
2) Ofiary śmiertelne w pożarach/ w wyniku zacczadzenia	0/0	51/13	
3) Osoby ranne w pożarach/zatrute CO	0/0	264/57	
4) Interwencje związane z usuwaniem skutków nawałnic	0	-----	

UTONIĘCIA	„POŻARY TRAW ”		ZATRUCIA METANOLEM
	ogółem	w ciągu doby	
woj. mazowieckie	ilość	ilość	woj. mazowieckie
73 osób	4	3548	4 osoby

WYKAZ ZGROMADZEŃ PUBLICZNYCH

Lp.	Data	Organizator	Miejsce	Czas trwania
			BRAK	

WYKAZ IMPREZ MASOWYCH

Lp.	Data	Organizator	Miejsce	Czas trwania
1.	2013-09-23	PARAM	ul. Łazienkowska 6a; Hala Torwar I	18.00 - 21.00

ZAGROŻENIA ŚRODOWISKA

Wyniki pomiarów zanieczyszczeń powietrza za minioną dobę na automatycznych stacjach WIOŚ Warszawa:

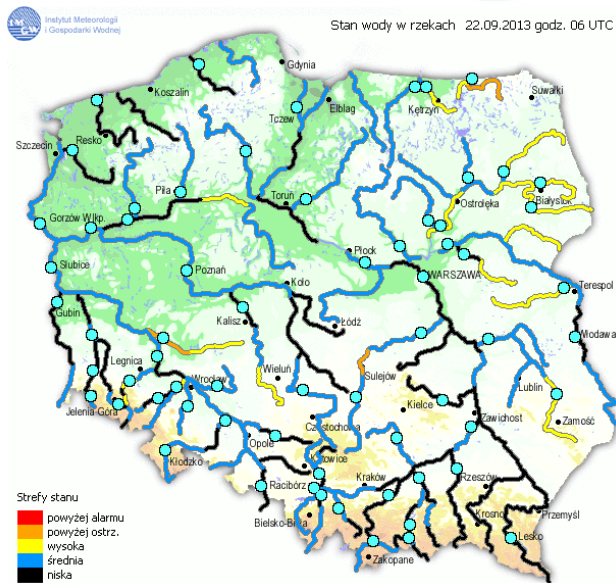
DATA		22-09-2013		Kalendarz		Prezentuj dane						
Stacja	PM10		NO2		CO		O3		SO2-S1		SO2-S24	
	µg/m3	% LV	µg/m3	% LV	µg/m3	% LV	µg/m3	% LV	µg/m3	% LV	µg/m3	% LV
Belsk-IGPAN	23.1	45.75	6.3	3.14	192	1.92	52.1	43.24	5.1	1.46	4.3	3.43
Granica-KPN			5.5	2.74			54.1	44.9	3.3	0.94	2.9	2.31
Warszawa-Krucza			19.7	9.83	405	4.05	40.9	33.94				
Legionowo-Zegrzyńska			20.7	10.32			41.5	34.44	6.8	1.94	3	2.39
Piastów-Pułaskiego			30.8	15.36					2.8	0.8	2	1.59
Płock-Gimnazjum												
Płock-Reja	14.7	29.11	10.8	5.39	280	2.8			2	0.57	1.3	1.04
Radom-Tochtermana	19.4	38.42	18.7	9.33	610	6.1	41.8	34.69	2.3	0.66	1.5	1.2
Siedlce-Konarskiego	18	35.65	17.7	8.83	510	5.1	53.1	44.07	2.8	0.8	2	1.59
Warszawa-Bernardyńska			62.3	31.07					4.6	1.31	3.1	2.47
Warszawa-Komunikacyjna	14	27.73	74.5	37.16	714	7.14						
Warszawa-Marszałkowska	22.4	44.37	49.7	24.79	797	7.97						
Warszawa-Porajów									6.2	1.77	3.9	3.11
Warszawa-Podleśna							46.9	38.92				
Warszawa-Puszczy Solskiej									11.7	3.34	3.6	2.87
Warszawa-Targówek	15.1	29.91	30	14.96	424	4.24	41.3	34.28	54	15.41	14.8	11.79
Warszawa-Ursynów	18.1	35.85	45.6	22.74			51.9	43.07	6.3	1.8	3.1	2.47
Żyrardów-Roosevelta	17	33.67	14.3	7.13					3.7	1.06	2.6	2.07

Legenda do Skali Jakości Powietrza:

	Można przebywać na powietrzu w dowolnie długim okresie czasu,
	Należy ograniczyć czas przebywania na powietrzu, zwłaszcza przez kobiety w ciąży, dzieci i osoby starsze oraz przez osoby z astmą, chorobami alergicznymi skóry, oczu i chorobami krążenia.
	Nie należy przebywać na otwartym powietrzu zbyt długo. Zaleca się unikanie lub ograniczenie do minimum czasu przebywania na powietrzu, zwłaszcza przez kobiety w ciąży, dzieci i osoby starsze oraz przez osoby z astmą, chorobami alergicznymi skóry, oczu i chorobami krążenia. Należy unikać dużych wysiłków fizycznych na otwartym powietrzu i zaniechać palenia papierosów.
	W przypadku pogorszenia stanu zdrowia należy skontaktować się z lekarzem.

INFORMACJE HYDROLOGICZNO - METEOROLOGICZNE

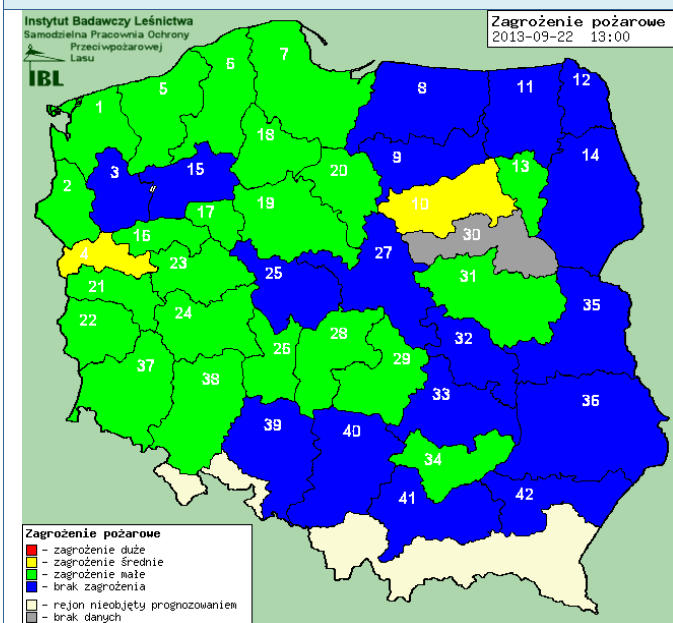
Stan wody na głównych rzekach Polski



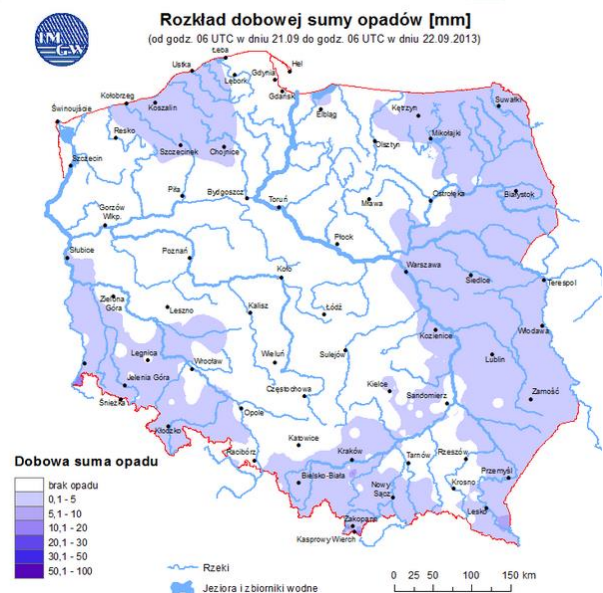
Prognoza pogody dla Polski na dzień 23.09.2013 r.



Zagrożenie pożarowe



Dobowa suma opadów



OSTRZEŻENIA METEOROLOGICZNE

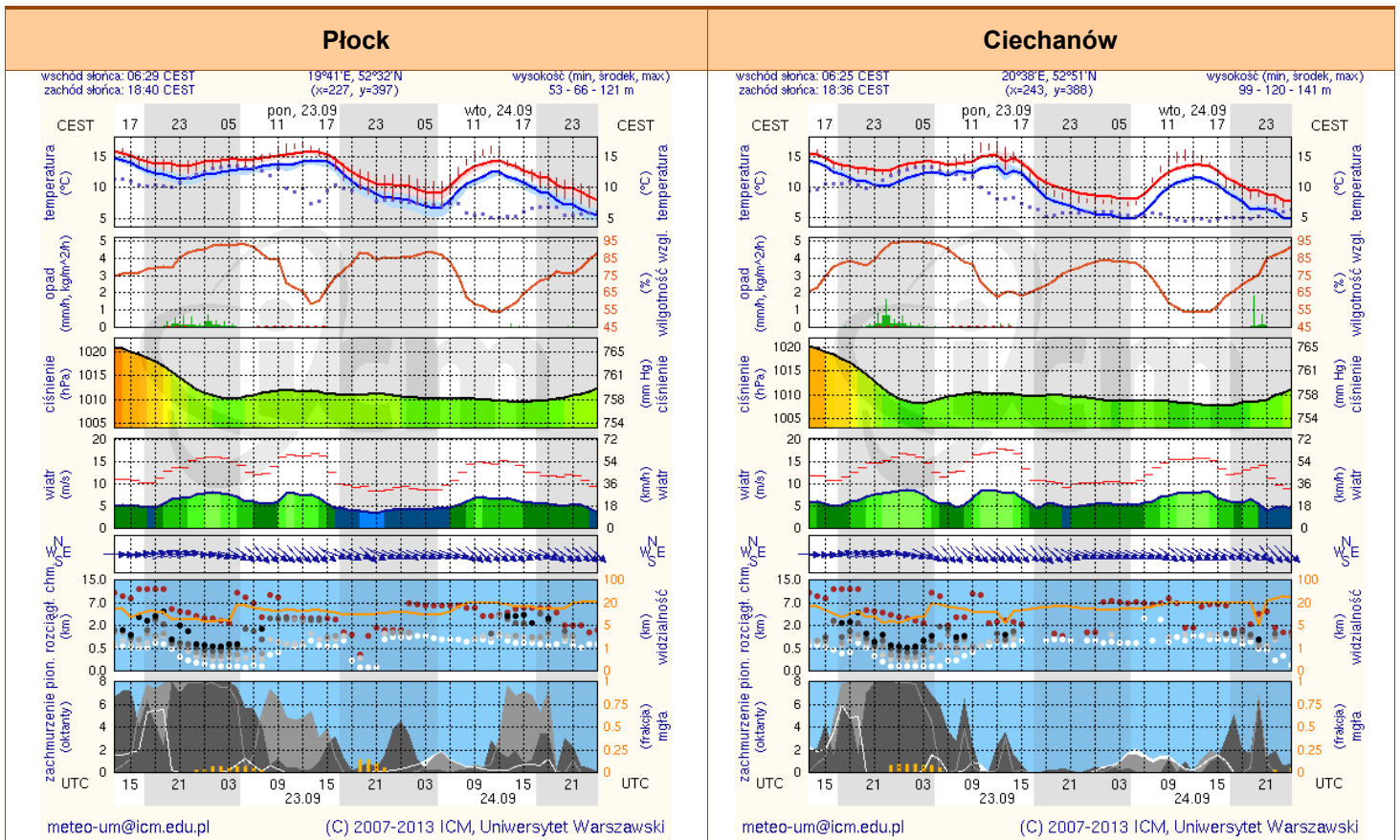
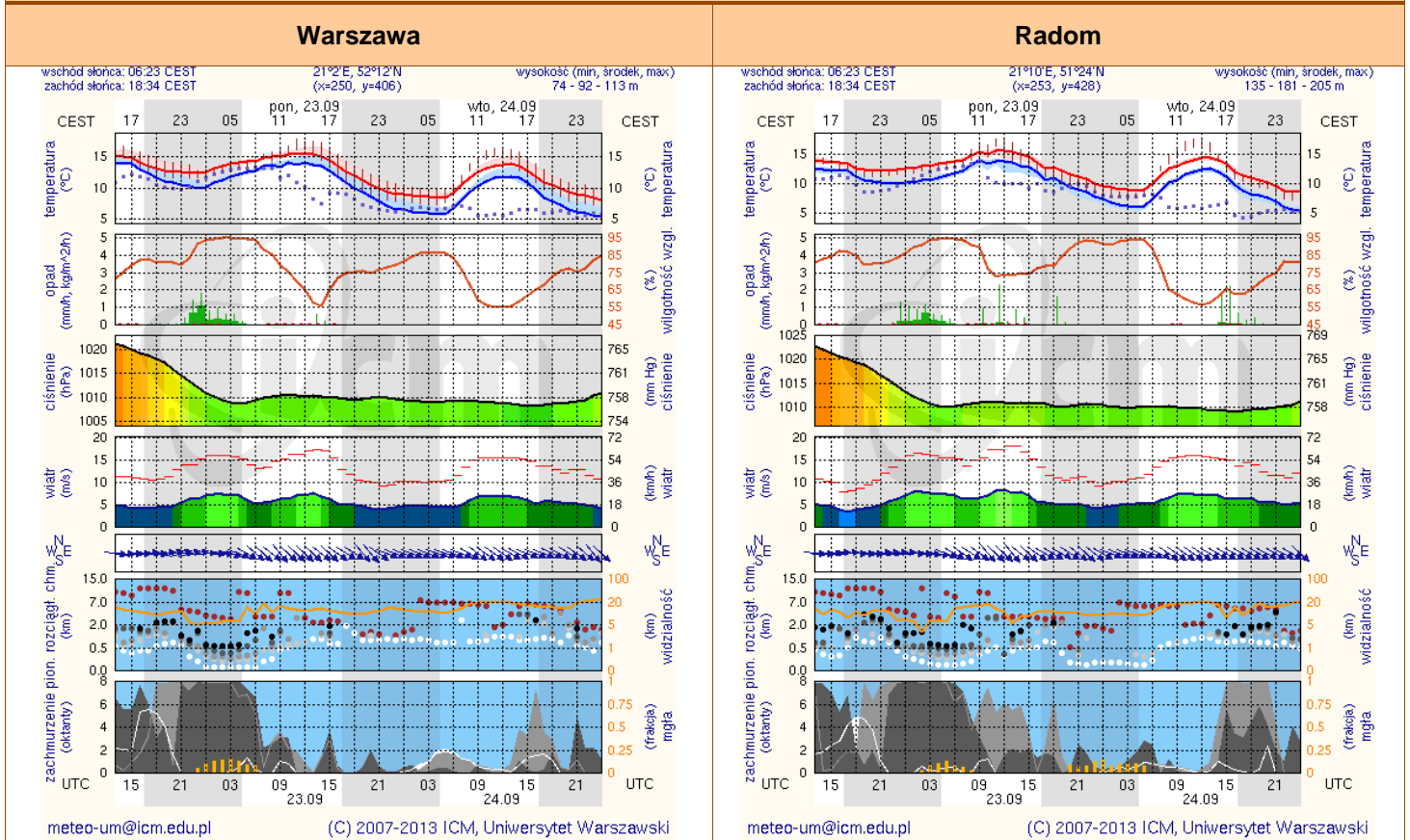
NIE ODNOTOWANO

OSTRZEŻENIA HYDROLOGICZNE

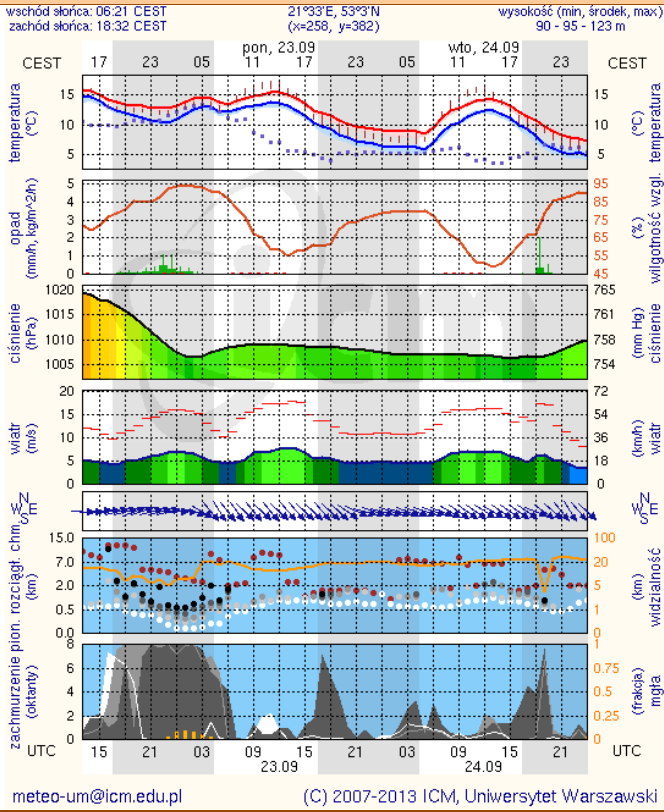
NIE ODNOTOWANO

METEOROGRAMY

dla głównych miast województwa mazowieckiego:



Ostrołęka



Siedlce

