




BIULETYN INFORMACYJNY NR 265/2013
za okres od 20.09.2013 r. godz. 8.00 do 21.09.2013 r. do godz. 8.00

sobota, 21.09.2013 r.

	Najważniejsze zdarzenia z minionej doby	
	1. Warszawa – wypadek drogowy na Żwirki i Wigury.	
	2. Warszawa – manifestacja działkowców na Placu Bankowym.	
	3. Warszawa – sprawdzenie pirotechniczne na lotnisku Okęcie.	
	4. Konstancin-Jeziorna (pow. piaseczyński) – zatrucie młodzieży szkolnej z Niemiec.	
	5. Mińsk Mazowiecki- pożar poddasza w budynku wielorodzinnym.	

ZESTAWIENIE DANYCH STATYSTYCZNYCH
za okres: 20.09.2013 – 21.09.2013 r.

	KOMENDA STOŁECZNA POLICJI		W analizowanym okresie	Od początku roku
	1) Odnotowano wypadków		9	1641
	2) Ofiary śmiertelne w wypadkach drogowych/ kolejowych/ lotniczych		0/1/0	92/12/0
	3) Osoby ranne w wypadkach drogowych/kolejowych/lotniczych		10/0/0	1881/1/0
	4) Utonięcia /wychłodzenia		0/0	31/5
	KOMENDA WOJEWÓDZKA POLICJI		W analizowanym okresie	Od początku roku
	1) Odnotowano wypadków		9	1364
	2) Ofiary śmiertelne w wypadkach drogowych/ kolejowych/ lotniczych		2/0/0	173/14/0
	3) Osoby ranne w wypadkach drogowych/kolejowych/lotniczych		7/0/0	1792/3/0
	4) Utonięcia /wychłodzenia		0/0	42/14
	KOMENDA WOJEWÓDZKA PAŃSTWOWEJ STRAŻY POŻARNEJ		W analizowanym okresie	Od początku roku
	1) Liczba pożarów		25	12018
	2) Ofiary śmiertelne w pożarach/ w wyniku zaccadzenia		0/0	51/13
	3) Osoby ranne w pożarach/zatrute CO		0/0	264/57
	4) Interwencje związane z usuwaniem skutków nawałnic		0	-----

UTONIĘCIA	„POŻARY TRAW ”		ZATRUCIA METANOLEM
ogółem	w ciągu doby	ogółem	ogółem
woj. mazowieckie	ilość	ilość	woj. mazowieckie
73 osób	4	3540	4 osoby

WYKAZ ZGROMADZEŃ PUBLICZNYCH

Lp.	Data	Organizator	Miejsce	Czas trwania
1.	2013-09-21	Marsz Narodowych Sił Zbrojnych	ul. Marszałkowska 21/25, skąd nastąpi przemarsz ulicami: Marszałkowska, Al. Szucha, Al. Ujazdowskie, Trakt Królewski na Plac Zamkowy	16.00 - 19.00

WYKAZ IMPREZ MASOWYCH

Lp.	Data	Organizator	Miejsce	Czas trwania
1.	2013-09-21	PKP Intercity SA	Piknik Firmowy, Hala EXPO ul. Pradzyńskiego 12/14. Ilość widzów do 2 500.	10.00 - 18.00
2.	2013-09-21	MKS Polonia Warszawa	ul. Konwiktorska 6	18.00 - 20.00
3.	2013-09-21	Agencja LIVE	„Top Gear Live w ramach edycji specjalnej Verva Street Racing”, Stadion Narodowy. Maksymalna ilość widzów 57 747.	15.00 - 23.30

ZAGROŻENIA ŚRODOWISKA

Wyniki pomiarów zanieczyszczeń powietrza za minioną dobę na automatycznych stacjach WIOŚ Warszawa:

DATA		20-09-2013		Kalendarz		Prezentuj dane							
Stacja	PM10		NO2		CO		O3		SO2-S1		SO2-S24		
	µg/m3	% LV	µg/m3	% LV	µg/m3	% LV	µg/m3	% LV	µg/m3	% LV	µg/m3	% LV	
Belsk-IGPAN	19.3	38.23	10.9	5.44	137	1.37	60	49.8	6.6	1.88	5.1	4.06	
Granica-KPN			7.2	3.59			64.8	53.78	4	1.14	3	2.39	
Warszawa-Krucza			27	13.47	367	3.67	47.3	39.26					
Legionowo-Zegrzyńska			32.4	16.16			48.5	40.25	9.9	2.82	4.6	3.67	
Piastów-Pułaskiego			38.9	19.4					8.3	2.37	4.5	3.59	
Płock-Gimnazjum													
Płock-Reja	15.8	31.29	26.2	13.07	296	2.96			2.6	0.74	1.2	0.96	
Radom-Tochtermana	16.7	33.08	53.3	26.58	584	5.84	48.6	40.34	2.3	0.66	1.4	1.12	
Siedlce-Konarskiego	15.5	30.7	29.4	14.66	475	4.75	73.1	60.67	1.8	0.51	1.5	1.2	
Warszawa-Bernardyńska			94.5	47.13					4.9	1.4	3	2.39	
Warszawa-Komunikacyjna	15.6	30.9	110.2	54.97	843	8.43							
Warszawa-Marszałkowska	18.3	36.24	64.6	32.22	694	6.94							
Warszawa-Porajów									10.4	2.97	6.6	5.26	
Warszawa-Podlesna							55.5	46.06					
Warszawa-Puszczy Solskiej									13	3.71	6.9	5.5	
Warszawa-Targówek	17.5	34.66	52.3	26.09	359	3.59	51.1	42.41	124.1	35.41	42.9	34.19	
Warszawa-Ursynów	18.3	36.24	64.2	32.02			61.6	51.12	11.8	3.37	7.3	5.82	
Żyrardów-Roosevelta	17.6	34.86	24	11.97					3.5	1	2.6	2.07	

Legenda do Skali Jakości Powietrza:

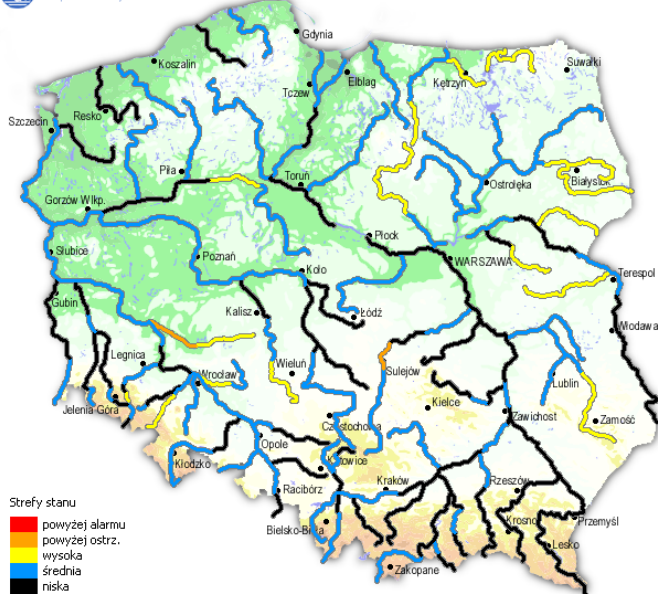
	Można przebywać na powietrzu w dowolnie długim okresie czasu,
	Należy ograniczyć czas przebywania na powietrzu, zwłaszcza przez kobiety w ciąży, dzieci i osoby starsze oraz przez osoby z astmą, chorobami alergicznymi skóry, oczu i chorobami krążenia.
	Nie należy przebywać na otwartym powietrzu zbyt długo. Zaleca się unikanie lub ograniczenie do minimum czasu przebywania na powietrzu, zwłaszcza przez kobiety w ciąży, dzieci i osoby starsze oraz przez osoby z astmą, chorobami alergicznymi skóry, oczu i chorobami krążenia. Należy unikać dużych wysiłków fizycznych na otwartym powietrzu i zaniechać palenia papierosów.
	W przypadku pogorszenia stanu zdrowia należy skontaktować się z lekarzem.

INFORMACJE HYDROLOGICZNO - METEOROLOGICZNE

Stan wody na głównych rzekach Polski



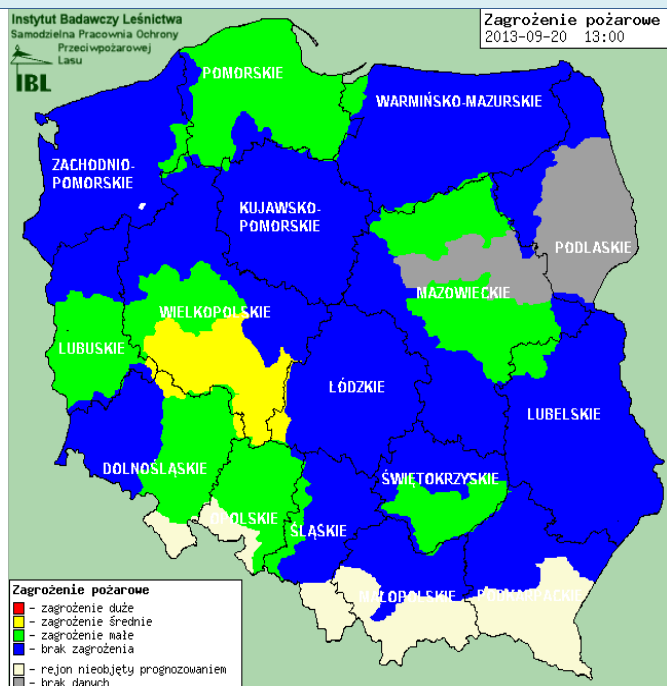
Stan wody w rzekach 20.09.2013 godz. 06 UTC



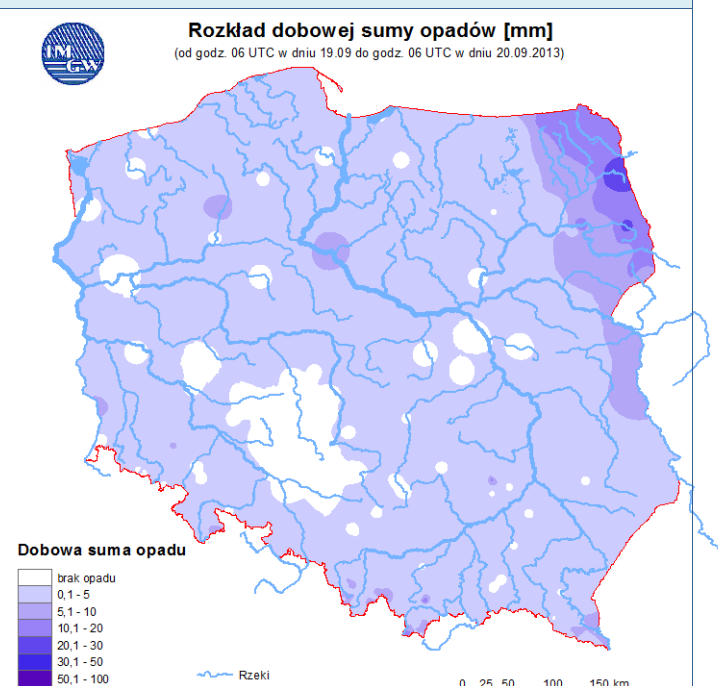
Prognoza pogody dla Polski na dzień 21.09.2013 r.



Zagrożenie pożarowe



Dobowa suma opadów



OSTRZEŻENIA METEOROLOGICZNE

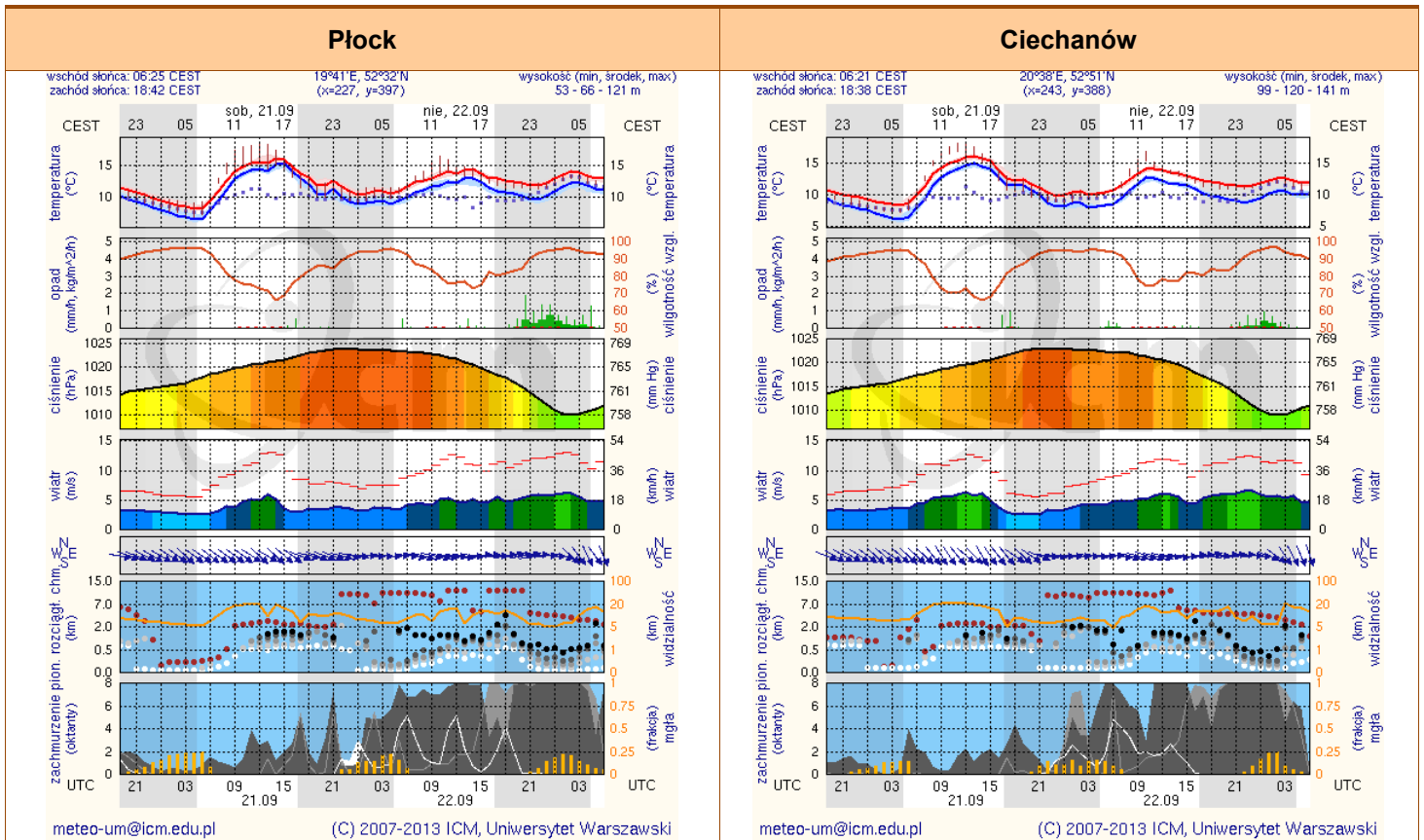
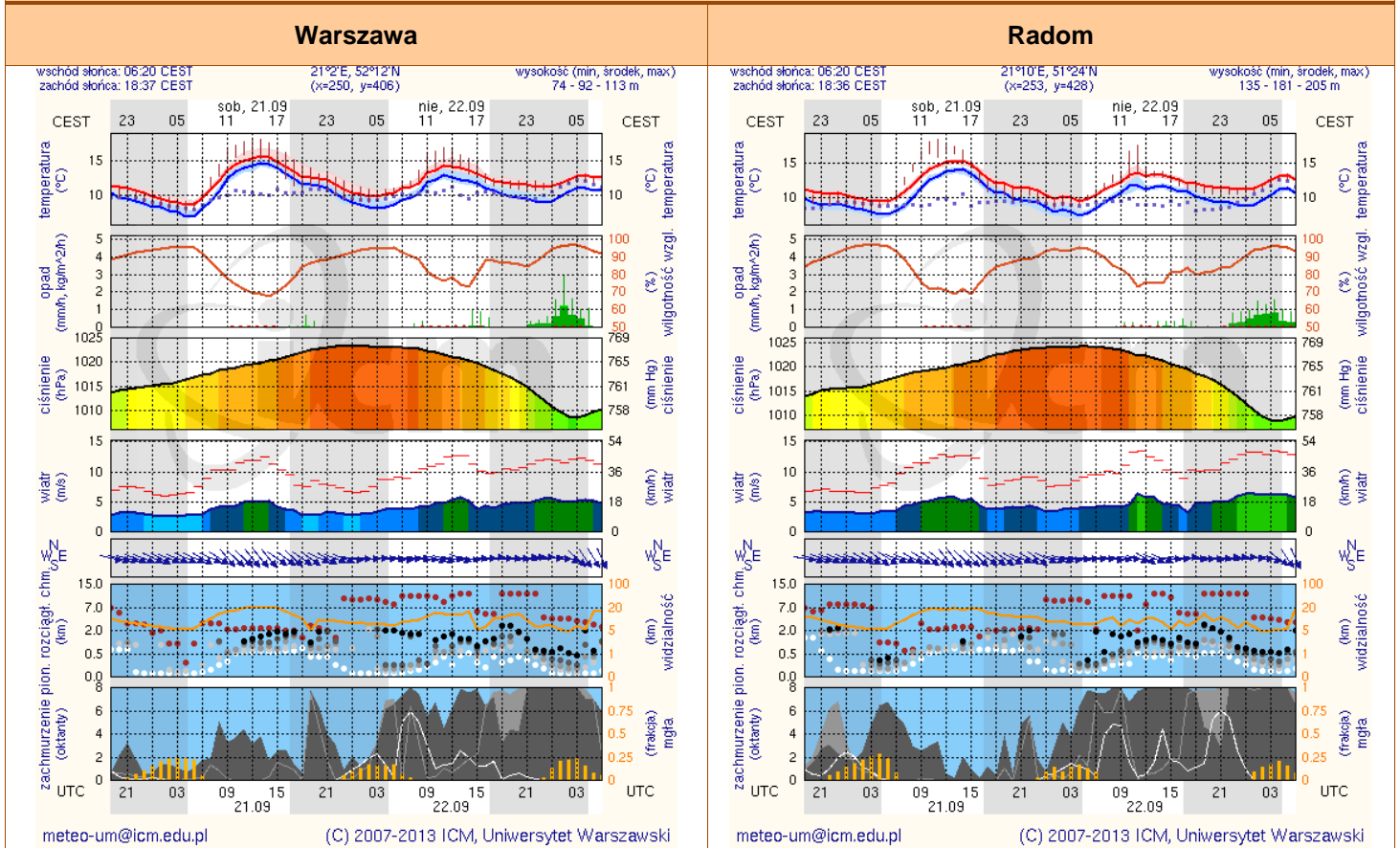
NIE ODNOTOWANO

OSTRZEŻENIA HYDROLOGICZNE

NIE ODNOTOWANO

METEOROGRAMY

dla głównych miast województwa mazowieckiego:

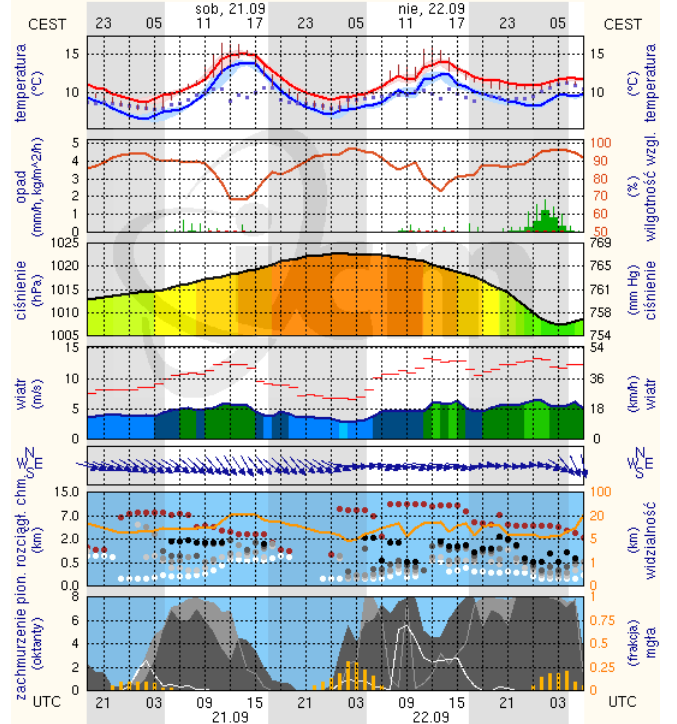
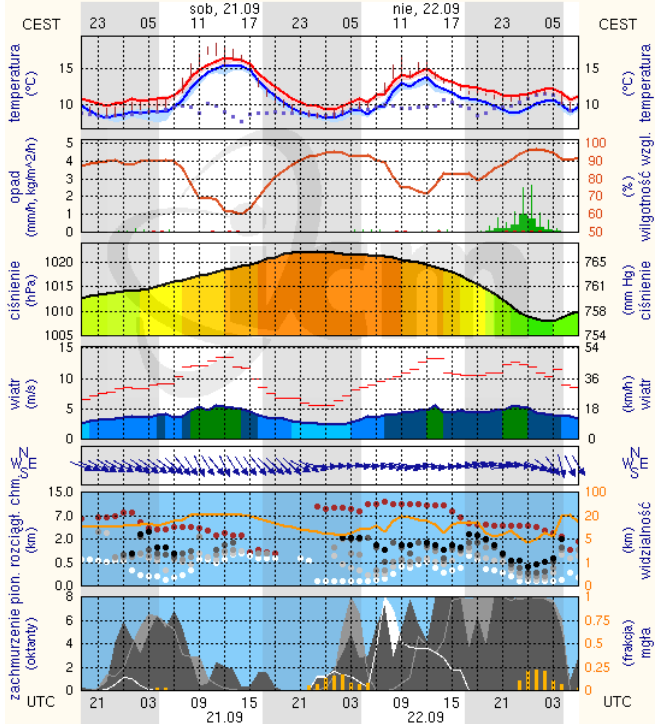


Ostrołęka

Siedlce

wschód słońca: 06:18 CEST 21°33'E, 53°3'N wysokość (min, środek, max)
zachód słońca: 18:35 CEST (x=258, y=382) 90 - 95 - 123 m

wschód słońca: 06:15 CEST 22°16'E, 52°10'N wysokość (min, środek, max)
zachód słońca: 18:32 CEST (x=271, y=406) 149 - 164 - 183 m



meteo-um@icm.edu.pl

(C) 2007-2013 ICM, Uniwersytet Warszawski

meteo-um@icm.edu.pl

(C) 2007-2013 ICM, Uniwersytet Warszawski