





BIULETYN INFORMACYJNY NR 264/2013
za okres od 19.09.2013 r. godz. 8.00 do 20.09.2013 r. do godz. 8.00

piątek, 19.09.2013 r.

Najważniejsze zdarzenia z minionej doby	
	1. Szwendorowy Most (pow. ostrołęcki) droga krajowa nr 53 - zderzenie 2 samochodów osobowych (2 osoby ranne)
	2. Warszawa, ul. Kocjana 3 (Sąd Rejonowy) – podejrzenie podłożenia ładunku wybuchowego
	3. Warszawa, ul. Bagateli 10/8 – ujawnienie podejrzonej przesyłki (koperta z białym proszkiem)
	4. Warszawa, Osiedle Wrzeciono 35 – pożar lokalu mieszkalnego (3 osoby ranne)
	5. Iłża (pow. radomski), droga krajowa nr 9 – wypadek z udziałem 2 samochodów osobowych (1 ofiara śmiertelna, 1 osoba ranna)
	6. Warszawa, ul. Zabraniecka 20 – pożar w zakładzie Procter & Gamble (ewakuacja ok. 300 osób)

ZESTAWIENIE DANYCH STATYSTYCZNYCH
za okres: 19.09.2013 – 20.09.2013 r.

	KOMENDA STOŁECZNA POLICJI		W analizowanym okresie	Od początku roku
	1) Odnotowano wypadków		4	1632
	2) Ofiary śmiertelne w wypadkach drogowych/ kolejowych/ lotniczych		0/0/0	92/11/0
	3) Osoby ranne w wypadkach drogowych/kolejowych/lotniczych		5/0/0	1871/1/0
	4) Utonięcia /wychłodzenia		0/0	31/5
	KOMENDA WOJEWÓDZKA POLICJI		W analizowanym okresie	Od początku roku
	1) Odnotowano wypadków		9	1355
	2) Ofiary śmiertelne w wypadkach drogowych/ kolejowych/ lotniczych		1/0/0	171/14/0
	3) Osoby ranne w wypadkach drogowych/kolejowych/lotniczych		17/0/0	1785/3/0
	4) Utonięcia /wychłodzenia		0/0	41/14
	KOMENDA WOJEWÓDZKA PAŃSTWOWEJ STRAŻY POŻARNEJ		W analizowanym okresie	Od początku roku
	1) Liczba pożarów		23	11993
	2) Ofiary śmiertelne w pożarach/ w wyniku zaccadzenia		0/0	51/13
	3) Osoby ranne w pożarach/zatrute CO		5/0	264/57
	4) Interwencje związane z usuwaniem skutków nawałnic		0	-----

UTONIĘCIA	„POŻARY TRAW ”		ZATRUCIA METANOLEM
ogółem	w ciągu doby	ogółem	ogółem
woj. mazowieckie	ilość	ilość	woj. mazowieckie
73 osób	4	3536	4 osoby

WYKAZ ZGROMADZEŃ PUBLICZNYCH

Lp.	Data	Organizator	Miejsce	Czas trwania
1			BRAK	

WYKAZ IMPREZ MASOWYCH

Lp.	Data	Organizator	Miejsce	Czas trwania
1	19.09.2013	Warszawskie Stowarzyszenie Rolakrskie Polskater	ul. Krakowskie Przedmieście przed pomnikiem M. Kopernika skąd uczestnicy przemieszczą się ulicami miasta	20.00 - 23.59

ZAGROŻENIA ŚRODOWISKA

Wyniki pomiarów zanieczyszczeń powietrza za minioną dobę na automatycznych stacjach WIOŚ Warszawa:

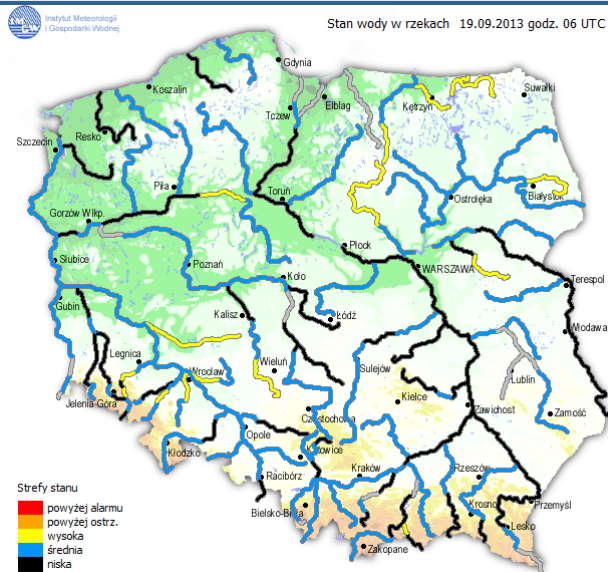
DATA	19-09-2013		< > Kalendarz		Prezentuj dane							
Stacja	PM10		NO2		CO		O3		SO2-S1		SO2-S24	
	µg/m3	% LV	µg/m3	% LV	µg/m3	% LV	µg/m3	% LV	µg/m3	% LV	µg/m3	% LV
Belsk-IGPAN	18.5	36.64	9.2	4.59	228	2.28	44.7	37.1	8	2.28	4.6	3.67
Granica-KPN			10.6	5.29			48.2	40	5.5	1.57	2.8	2.23
Warszawa-Krucza			26	12.97	648	6.48	27.2	22.57	9.2	2.62	5.3	4.22
Legionowo-Zegrzyńska			18.5	9.23			33.9	28.14	11.5	3.28	9.1	7.25
Piastów-Pułaskiego			46.4	23.14					8.2	2.34	5.3	4.22
Płock-Gimnazjum												
Płock-Reja	14.9	29.51	20.1	10.03	332	3.32			1.6	0.46	1.2	0.96
Radom-Tochtermana	17.1	33.87	27.7	13.82	1457	14.57	31	25.73	2.3	0.66	1.3	1.04
Siedlce-Konarskiego	20.9	41.39	30	14.96	573	5.73	40.8	33.86	2	0.57	1.6	1.28
Warszawa-Bernardyńska			58.9	29.38					4.3	1.23	1.7	1.35
Warszawa-Komunikacyjna	19.2	38.03	108.5	54.12	1967	19.67						
Warszawa-Marszałkowska	24.7	48.92	66.6	33.22	1129	11.29						
Warszawa-Porajów									20.3	5.79	10.2	8.13
Warszawa-Podleśna							33.5	27.8				
Warszawa-Puszczy Solskiej									16.6	4.74	11.6	9.24
Warszawa-Targówek	26.6	52.68	33.8	16.86	1292	12.92	28.4	23.57	67.3	19.2	24.7	19.68
Warszawa-Ursynów	21.3	42.19	34.5	17.21			35.7	29.63	15.3	4.37	10.4	8.29
Żyrardów-Roosevelta	15.2	30.1	28.6	14.27					2.9	0.83	2.1	1.67

Legenda do Skali Jakości Powietrza:

	Można przebywać na powietrzu w dowolnie długim okresie czasu,
	Należy ograniczyć czas przebywania na powietrzu, zwłaszcza przez kobiety w ciąży, dzieci i osoby starsze oraz przez osoby z astmą, chorobami alergicznymi skóry, oczu i chorobami krążenia.
	Nie należy przebywać na otwartym powietrzu zbyt długo. Zaleca się unikanie lub ograniczenie do minimum czasu przebywania na powietrzu, zwłaszcza przez kobiety w ciąży, dzieci i osoby starsze oraz przez osoby z astmą, chorobami alergicznymi skóry, oczu i chorobami krążenia. Należy unikać dużych wysiłków fizycznych na otwartym powietrzu i zaniechać palenia papierosów.
	W przypadku pogorszenia stanu zdrowia należy skontaktować się z lekarzem.

INFORMACJE HYDROLOGICZNO - METEOROLOGICZNE

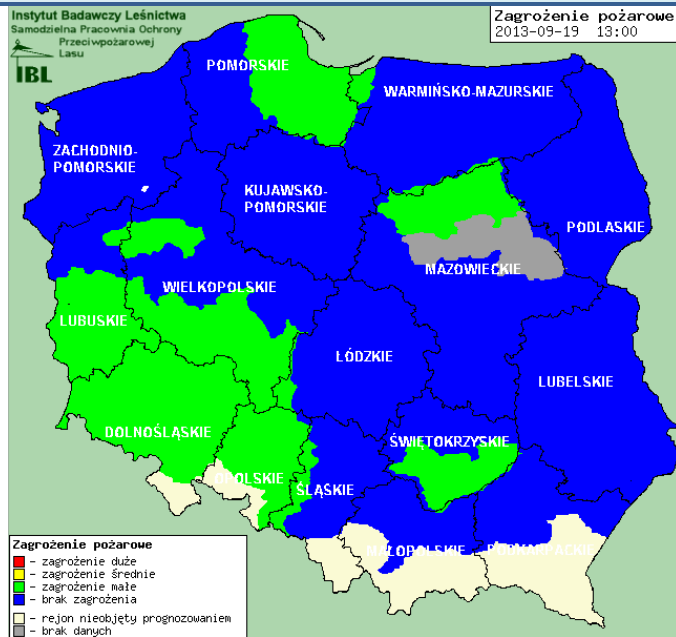
Stan wody na głównych rzekach Polski



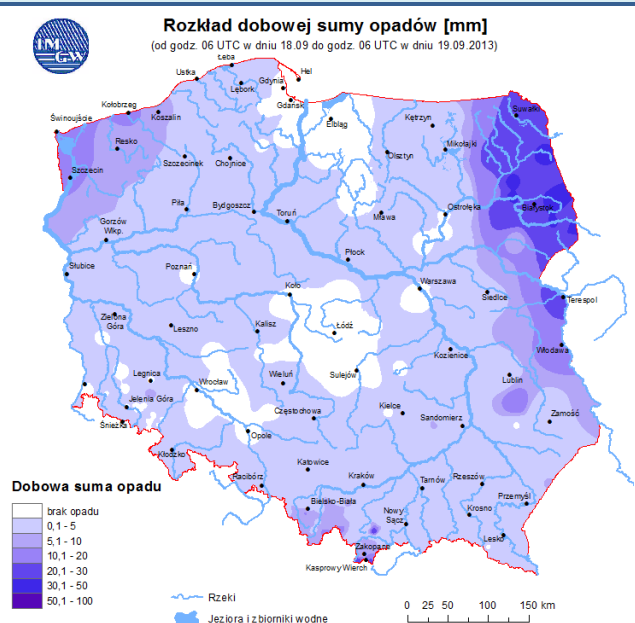
Prognoza pogody dla Polski na dzień 19.09.2013 r.



Zagrożenie pożarowe



Dobowa suma opadów



OSTRZEŻENIA METEOROLOGICZNE

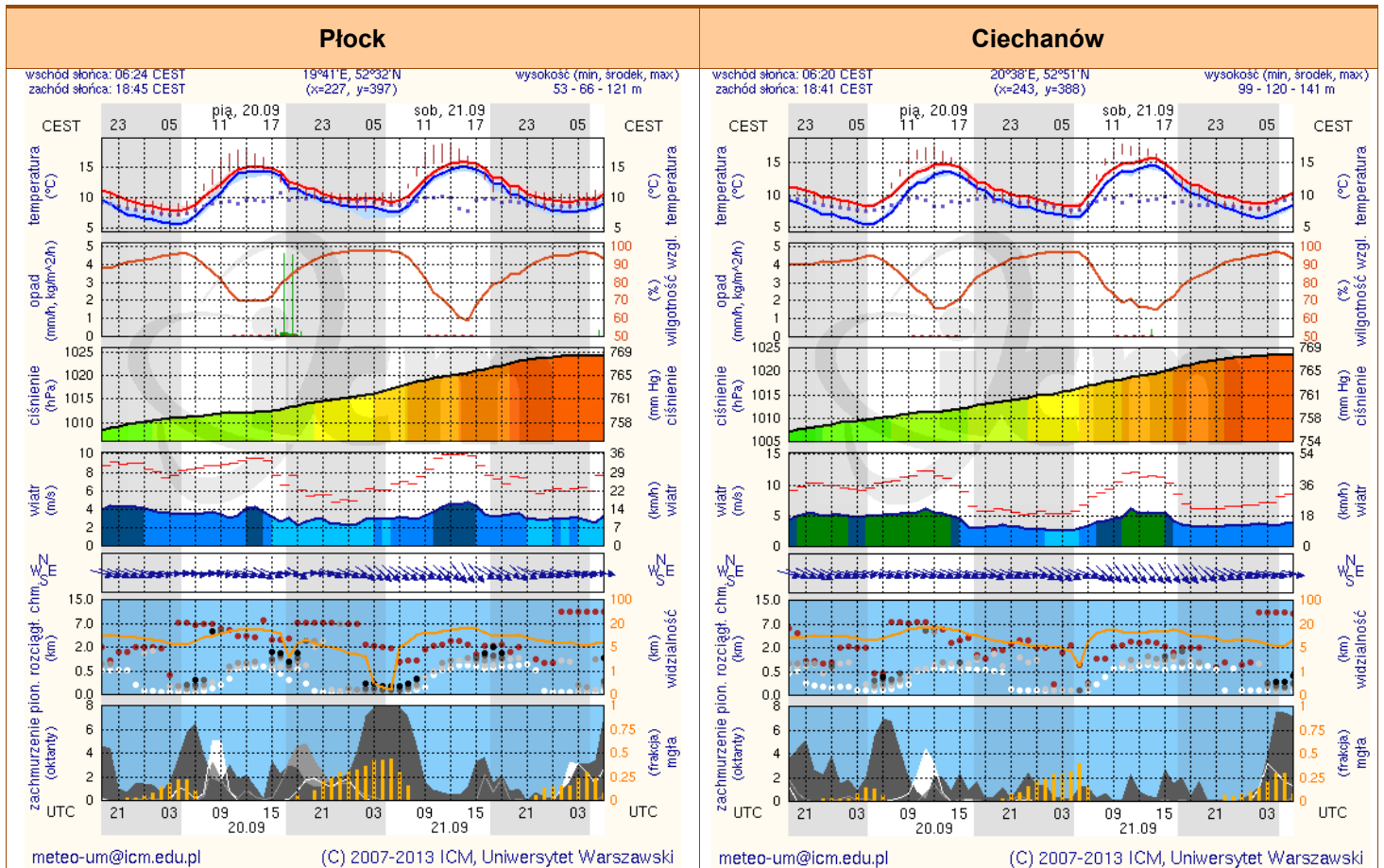
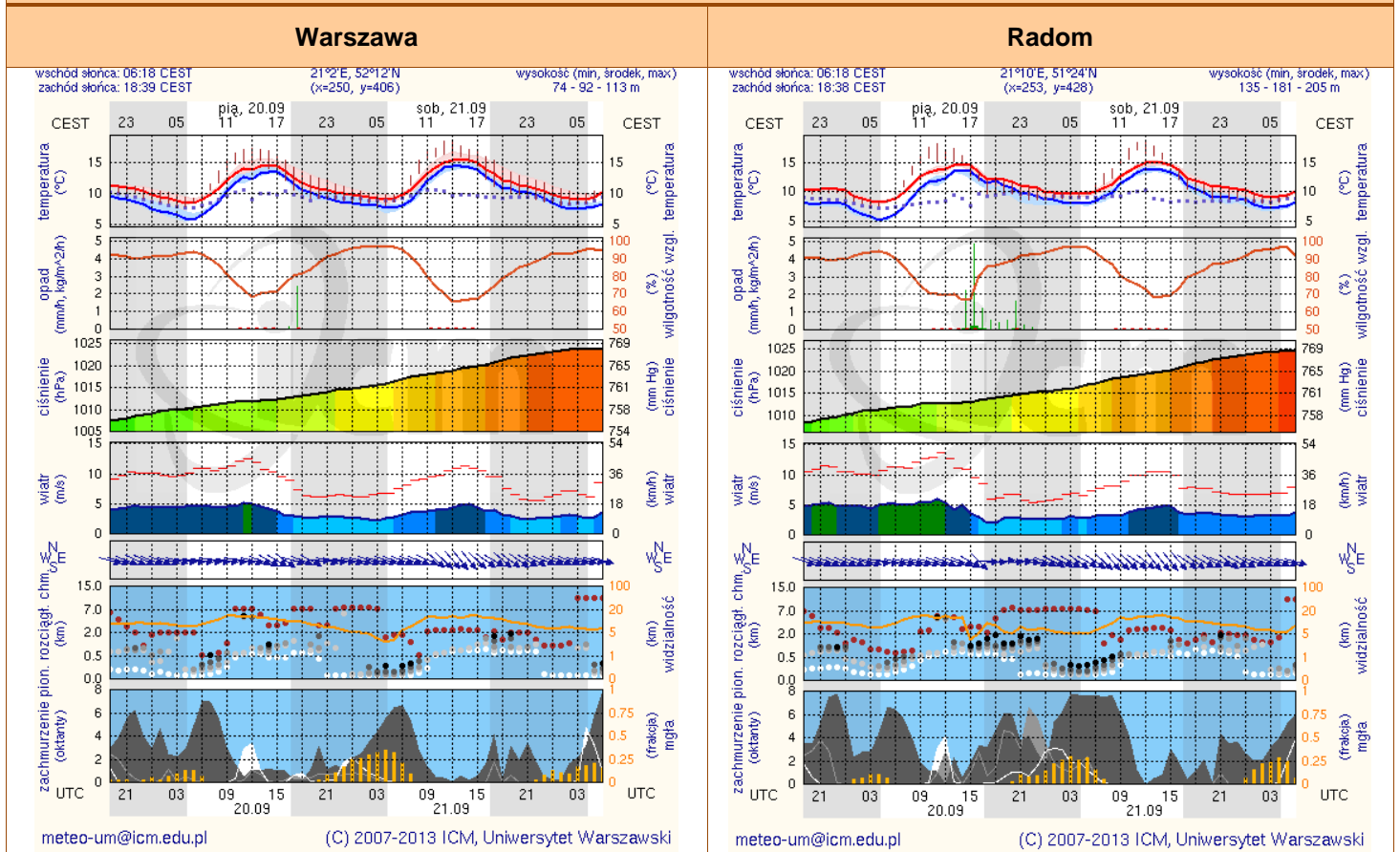
NIE ODNOTOWANO

OSTRZEŻENIA HYDROLOGICZNE

NIE ODNOTOWANO

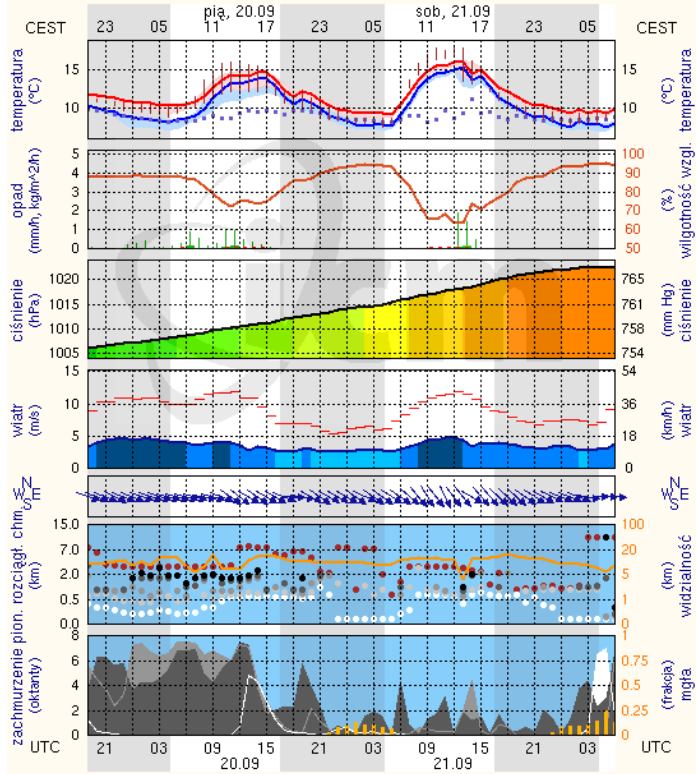
METEOROGRAMY

dla głównych miast województwa mazowieckiego:



Ostrołęka

wschód słońca: 06:16 CEST 21°33'E, 53°3'N wysokość (min, środek, max)
zachód słońca: 18:37 CEST (x=258, y=382) 90 - 95 - 123 m

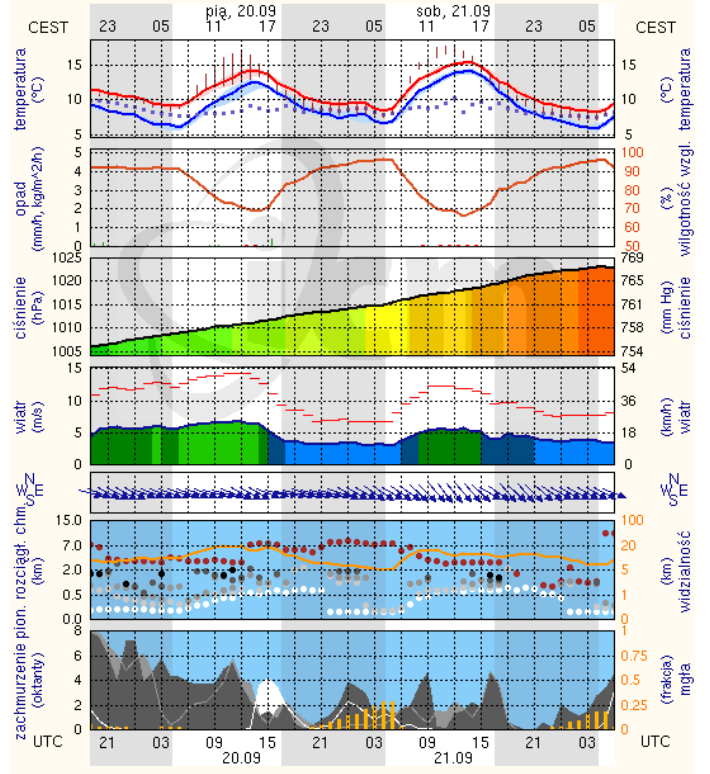


meteo-um@icm.edu.pl

(C) 2007-2013 ICM, Uniwersytet Warszawski

Siedlce

wschód słońca: 06:13 CEST 22°16'E, 52°10'N wysokość (min, środek, max)
zachód słońca: 18:34 CEST (x=271, y=406) 149 - 164 - 183 m



meteo-um@icm.edu.pl

(C) 2007-2013 ICM, Uniwersytet Warszawski