

BIULETYN INFORMACYJNY 263/2013
za okres od 18.09.2013 r. godz. 8.00 do 19.09.2013 r. do godz. 8.00



czwartek, 19.09.2013 r.



Najważniejsze zdarzenia z minionej doby

1. m. Ćwiklinek (pow. płoński) Wypadek dwóch samochodów osobowych na drodze krajowej nr 7. Ranne cztery osoby.
2. m. Studzieniec (pow. sierpecki). Wypadek sam. BUS z sam. ciężarowym. Osiem osób poszkodowanych.

ZESTAWIENIE DANYCH STATYSTYCZNYCH
za okres: 17.09.2013 – 18.09.2013 r.

	KOMENDA STOŁECZNA POLICJI	W analizowanym okresie	Od początku roku
	1) Odnotowano wypadków		14
2) Ofiary śmiertelne w wypadkach drogowych/ kolejowych/ lotniczych		0/0/0	92/11/0
3) Osoby ranne w wypadkach drogowych/kolejowych/lotniczych		16/0/0	1866/1/0
4) Utonięcia /wychłodzenia		0/0	31/5
	KOMENDA WOJEWÓDZKA POLICJI	W analizowanym okresie	Od początku roku
	1) Odnotowano wypadków		5
2) Ofiary śmiertelne w wypadkach drogowych/ kolejowych/ lotniczych		0/0/0	170/14/0
3) Osoby ranne w wypadkach drogowych/kolejowych/lotniczych		15/0/0	1768/3/0
4) Utonięcia /wychłodzenia		0/0	41/14
	KOMENDA WOJEWÓDZKA PAŃSTWOWEJ STRAŻY POŻARNEJ	W analizowanym okresie	Od początku roku
	1) Liczba pożarów		18
2) Ofiary śmiertelne w pożarach/ w wyniku zaccadzenia		0/0	51/13
3) Osoby ranne w pożarach/zatrute CO		4/0	259/57
4) Interwencje związane z usuwaniem skutków nawałnic		0	-----

UTONIĘCIA	„POŻARY TRAW ”		ZATRUCIA METANOLEM
	ogółem	ogółem	ogółem
woj. mazowieckie	w ciągu doby ilość	woj. mazowieckie ilość	woj. mazowieckie
72 osób	0	3532	4 osoby

WYKAZ ZGROMADZEŃ PUBLICZNYCH

Lp.	Data	Organizator	Miejsce	Czas trwania
1			BRAK	

WYKAZ IMPREZ MASOWYCH

Lp.	Data	Organizator	Miejsce	Czas trwania
1			BRAK	

ZAGROŻENIA ŚRODOWISKA

Wyniki pomiarów zanieczyszczeń powietrza za minioną dobę na automatycznych stacjach WIOŚ Warszawa:

Stacja	PM10		NO2		CO		O3		SO2-S1		SO2-S24	
	µg/m3	% LV	µg/m3	% LV	µg/m3	% LV	µg/m3	% LV	µg/m3	% LV	µg/m3	% LV
Belsk-IGPAN	20.6	40.8	16.6	8.28	202	2.02	49.9	41.41	5.1	1.46	3.7	2.95
Granica-KPN			11.6	5.79			51.7	42.91	3.9	1.11	2.8	2.23
Warszawa-Krucza			35.2	17.56	566	5.66	39.3	32.62	11.8	3.37	4	3.19
Legionowo-Zegrzyńska			28.5	14.22			39.8	33.03	14.4	4.11	10.4	8.29
Piastów-Pułaskiego			46.6	23.24					6.9	1.97	5.4	4.3
Płock-Gimnazjum												
Płock-Reja	20.7	41	57.6	28.73	330	3.3			10.7	3.05	2.3	1.83
Radom-Tochtermana	30.8	61	60.9	30.38	1399	13.99	46.8	38.84	3.8	1.08	1.3	1.04
Siedlce-Konarskiego	12.2	24.16	30.1	15.01	538	5.38	51.8	42.99	1.7	0.49	1.3	1.04
Warszawa-Bernardyńska			94.5	47.13					4.1	1.17	1.1	0.88
Warszawa-Komunikacyjna	22.7	44.96			1927	19.27						
Warszawa-Marszałkowska	16	31.69	98.3	49.03	1107	11.07						
Warszawa-Porajów									14.1	4.02	7.8	6.22
Warszawa-Podleśna							44.6	37.02				
Warszawa-Puszczy Solskiej									19.7	5.62	13.1	10.44
Warszawa-Targówek	18.7	37.04	50	24.94	904	9.04	43.3	35.94	87	24.82	18.6	14.82
Warszawa-Ursynów	15.4	30.5	55.9	27.88			48.2	40	10.5	3	9.3	7.41
Żyrardów-Roosevelta	33.5	66.35	38.2	19.05					4.4	1.26	2.8	2.23

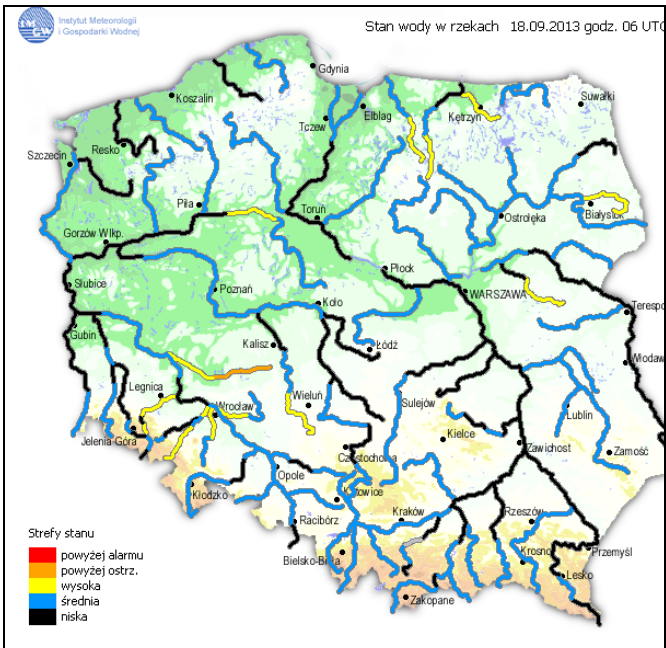
Legenda do Skali Jakości Powietrza:

	Można przebywać na powietrzu w dowolnie długim okresie czasu,
	Należy ograniczyć czas przebywania na powietrzu, zwłaszcza przez kobiety w ciąży, dzieci i osoby starsze oraz przez osoby z astmą, chorobami alergicznymi skóry, oczu i chorobami krążenia.
	Nie należy przebywać na otwartym powietrzu zbyt długo. Zaleca się unikanie lub ograniczenie do minimum czasu przebywania na powietrzu, zwłaszcza przez kobiety w ciąży, dzieci i osoby starsze oraz przez osoby z astmą, chorobami alergicznymi skóry, oczu i chorobami krążenia. Należy unikać dużych wysiłków fizycznych na otwartym powietrzu i zaniechać palenia papierosów. W przypadku pogorszenia stanu zdrowia należy skontaktować się z lekarzem.

INFORMACJE HYDROLOGICZNO - METEOROLOGICZNE

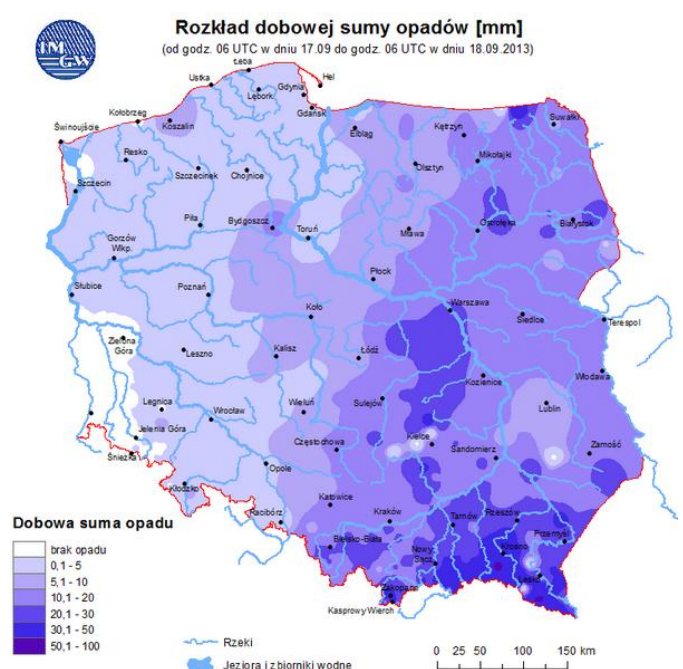
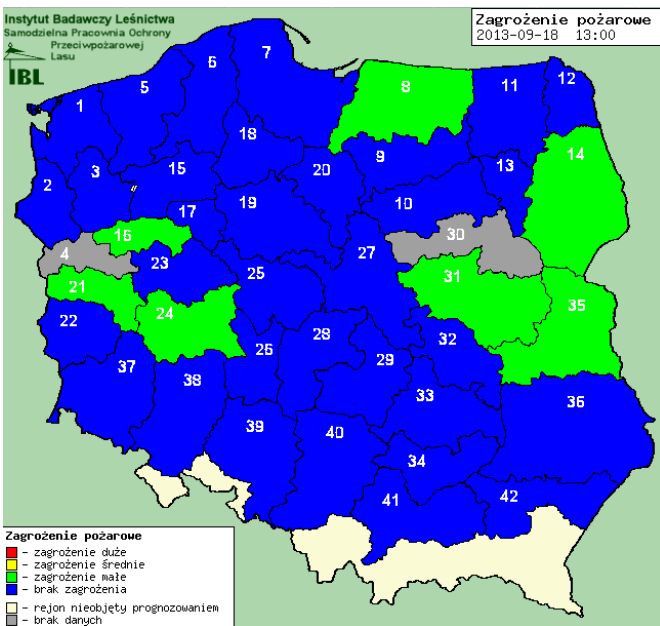
Stan wody na głównych rzekach Polski

Prognoza pogody dla Polski na dzień 19.09.2013 r.



Zagrożenie pożarowe

Dobowa suma opadów



OSTRZEŻENIA METEOROLOGICZNE

OSTRZEŻENIA HYDROLOGICZNE

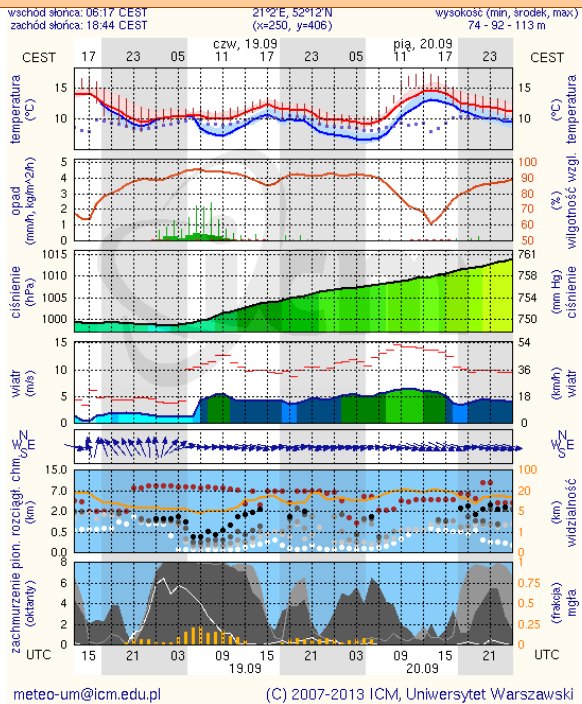
NIE ODNOTOWANO

NIE ODNOTOWANO

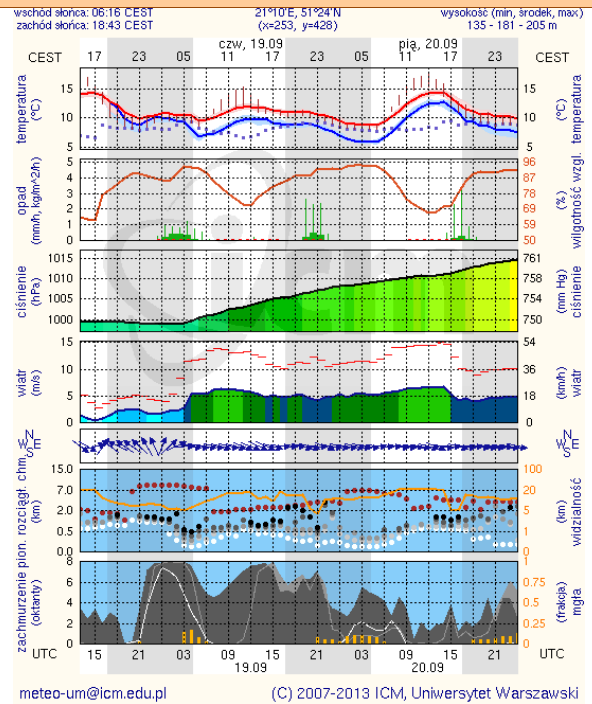
METEOROGRAMY

dla głównych miast województwa mazowieckiego:

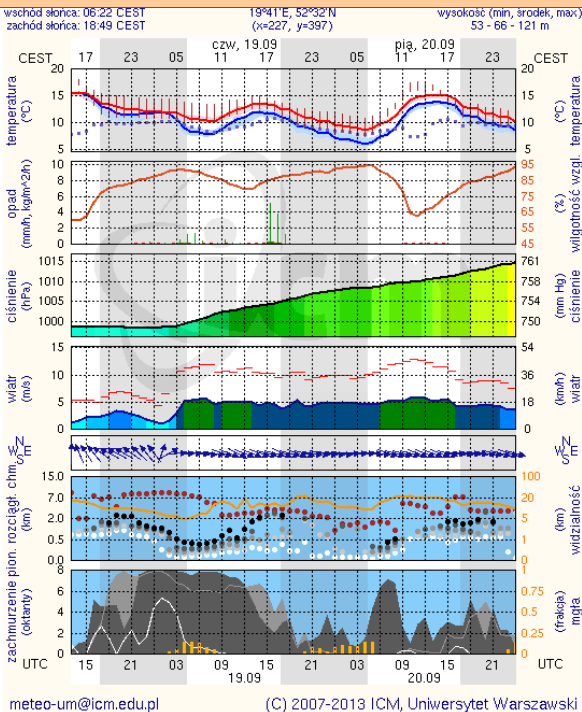
Warszawa



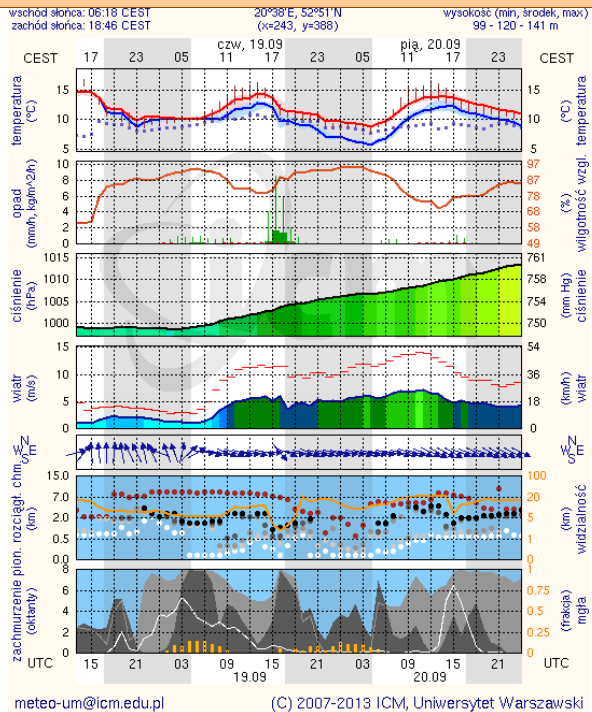
Radom



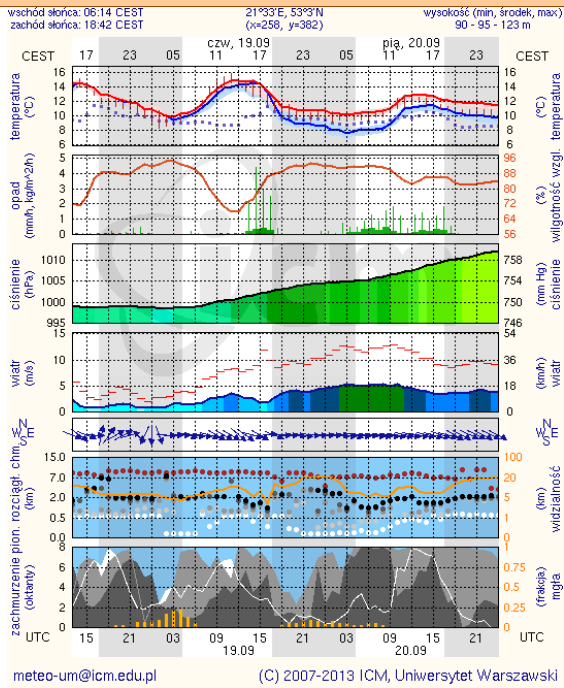
Płock



Ciechanów



Ostrołęka



Siedlce

