





BIULETYN INFORMACYJNY NR 262/2013
za okres od 16.09.2013 r. godz. 8.00 do 17.09.2013 r. do godz. 8.00

środa, 18.09.2013 r.

Najważniejsze zdarzenia z minionej doby	
	1. Kaski (pow. grodziski) – pożar budynku jednorodzinny (1 ofiara śmiertelna, 1 osoba ranna).
	2. Warszawa, ul. Nowowiejska 26B (Prokuratura Wojskowa) – podejrzenie podłożenia ładunku wybuchowego.
	3. Dzielnik (pow. miński) – utonięcie w stawie kobiety (l.65).
	4. Warszawa, pl. Bankowy 3/5 – zgromadzenie publiczne/protest przeciwko przywróceniu pomnika Braterstwa Broni na Plac Wileński w Warszawie (około 150 osób).
	5. Wołomin ul. Prądzińskiego 3A (Sąd Rejonowy) – podejrzenie podłożenia ładunku wybuchowego.
	6. Warszawa, skrzyżowanie ul. Górczewskiej oraz ul. Lazurowej – podejrzenie podłożenia ładunku wybuchowego.
	7. Legionowo, ul. Dolna 1 – podejrzenie podłożenia ładunku wybuchowego pod samochodem
	8. Warszawa, Rondo „Radosława” – blokada ruchu przez kierowcę samochodu ciężarowego grożącego samopodpaleniem.
	9. Łyse (pow. ostrołęcki) - potrącenie ze skutkiem śmiertelnym.
	10. Palmiry (pow. nowodworski) - potrącenie ze skutkiem śmiertelnym.

ZESTAWIENIE DANYCH STATYSTYCZNYCH
za okres: 17.09.2013 – 18.09.2013 r.

	KOMENDA STOŁECZNA POLICJI	W analizowanym okresie	Od początku roku
	1) Odnotowano wypadków	7	1614
	2) Ofiary śmiertelne w wypadkach drogowych/ kolejowych/ lotniczych	1/0/0	92/11/0
	3) Osoby ranne w wypadkach drogowych/kolejowych/lotniczych	7/0/0	1850/1/0
	4) Utonięcia /wychłodzenia	0/0	31/5
	KOMENDA WOJEWÓDZKA POLICJI	W analizowanym okresie	Od początku roku
	1) Odnotowano wypadków	10	1341
	2) Ofiary śmiertelne w wypadkach drogowych/ kolejowych/ lotniczych	1/0/0	170/14/0
	3) Osoby ranne w wypadkach drogowych/kolejowych/lotniczych	13/0/0	1753/3/0
	4) Utonięcia /wychłodzenia	0/0	41/14
	KOMENDA WOJEWÓDZKA PAŃSTWOWEJ STRAŻY POŻARNEJ	W analizowanym okresie	Od początku roku
	1) Liczba pożarów	22	11952
	2) Ofiary śmiertelne w pożarach/ w wyniku zaccadzenia	1/0	51/13
	3) Osoby ranne w pożarach/zatrute CO	3/0	255/57
	4) Interwencje związane z usuwaniem skutków nawałnic	0	-----

UTONIĘCIA	„POŻARY TRAW ”		ZATRUCIA METANOLEM
ogółem	w ciągu doby	ogółem	ogółem
woj. mazowieckie	ilość	ilość	woj. mazowieckie
72 osób	1	3532	4 osoby

WYKAZ ZGROMADZEŃ PUBLICZNYCH

Lp.	Data	Organizator	Miejsce	Czas trwania
1			BRAK	

WYKAZ IMPREZ





Lp.	Data	Organizator	Miejsce	Czas trwania
1			BRAK	

ZAGROŻENIA ŚRODOWISKA

Wyniki pomiarów zanieczyszczeń powietrza za minioną dobę na automatycznych stacjach WIOŚ Warszawa:

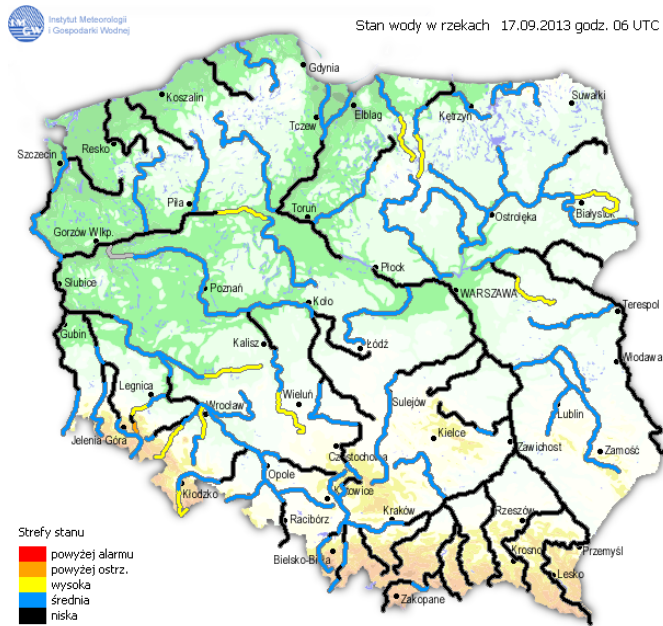
DATA	17-09-2013	<	>	Kalendarz	Prezentuj dane							
Stacja	PM10		NO2		CO		O3		SO2-S1		SO2-S24	
	µg/m3	% LV	µg/m3	% LV	µg/m3	% LV	µg/m3	% LV	µg/m3	% LV	µg/m3	% LV
Belsk-IGPAN	13.8	27.33	17.7	8.83	236	2.36	48.7	40.42	23.1	6.59	6.5	5.18
Granica-KPN			9.7	4.84			51.6	42.83	3.2	0.91	2.3	1.83
Warszawa-Krucza			26.2	13.07	588	5.88	31.5	26.14	11.2	3.2	6.1	4.86
Legionowo-Zegrzyńska			32.7	16.31			34.1	28.3	12.2	3.48	10.2	8.13
Piastów-Pułaskiego			31.4	15.66					7.4	2.11	5.2	4.14
Płock-Gimnazjum												
Płock-Reja	11.2	22.18	29.5	14.71	377	3.77			7.5	2.14	1.4	1.12
Radom-Tochtermana	6.5	12.87	42.3	21.1	855	8.55	38.9	32.28	1.6	0.46	0.9	0.72
Siedlce-Konarskiego	13.2	26.14	30.7	15.31	666	6.66	34.3	28.47	1.8	0.51	1.4	1.12
Warszawa-Bernardyńska			75.6	37.71					2.7	0.77	1.6	1.28
Warszawa-Komunikacyjna	16.7	33.08			1521	15.21						
Warszawa-Marszałkowska	14.8	29.31	100.9	50.33	1001	10.01						
Warszawa-Porajów												
Warszawa-Podleśna							37.6	31.21				
Warszawa-Puszczy Solskiej									16.9	4.82	12.2	9.72
Warszawa-Targówek	8.1	16.04	41.3	20.6	692	6.92	30.7	25.48	22.1	6.31	12.3	9.8
Warszawa-Ursynów	8.4	16.64	55.4	27.63			36.7	30.46	17.8	5.08	11.3	9
Żyrardów-Roosevelta	7.9	15.65	21.2	10.57					4.7	1.34	1.9	1.51

Legenda do Skali Jakości Powietrza:

	Można przebywać na powietrzu w dowolnie długim okresie czasu,
	Należy ograniczyć czas przebywania na powietrzu, zwłaszcza przez kobiety w ciąży, dzieci i osoby starsze oraz przez osoby z astmą, chorobami alergicznymi skóry, oczu i chorobami krążenia.
	Nie należy przebywać na otwartym powietrzu zbyt długo. Zaleca się unikanie lub ograniczenie do minimum czasu przebywania na powietrzu, zwłaszcza przez kobiety w ciąży, dzieci i osoby starsze oraz przez osoby z astmą, chorobami alergicznymi skóry, oczu i chorobami krążenia. Należy unikać dużych wysiłków fizycznych na otwartym powietrzu i zaniechać palenia papierosów.
	W przypadku pogorszenia stanu zdrowia należy skontaktować się z lekarzem.

INFORMACJE HYDROLOGICZNO - METEOROLOGICZNE

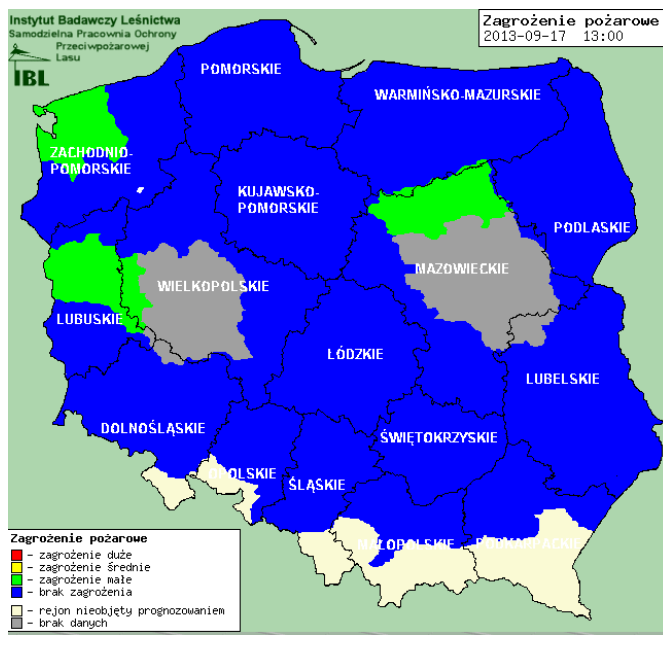
Stan wody na głównych rzekach Polski



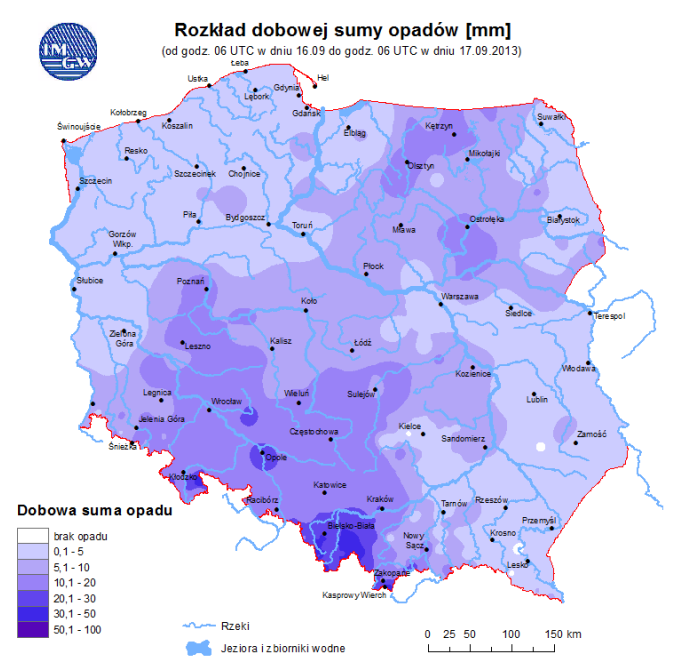
Prognoza pogody dla Polski na dzień 18.09.2013 r.



Zagrożenie pożarowe



Dobowa suma opadów



OSTRZEŻENIA METEOROLOGICZNE

NIE ODNOTOWANO

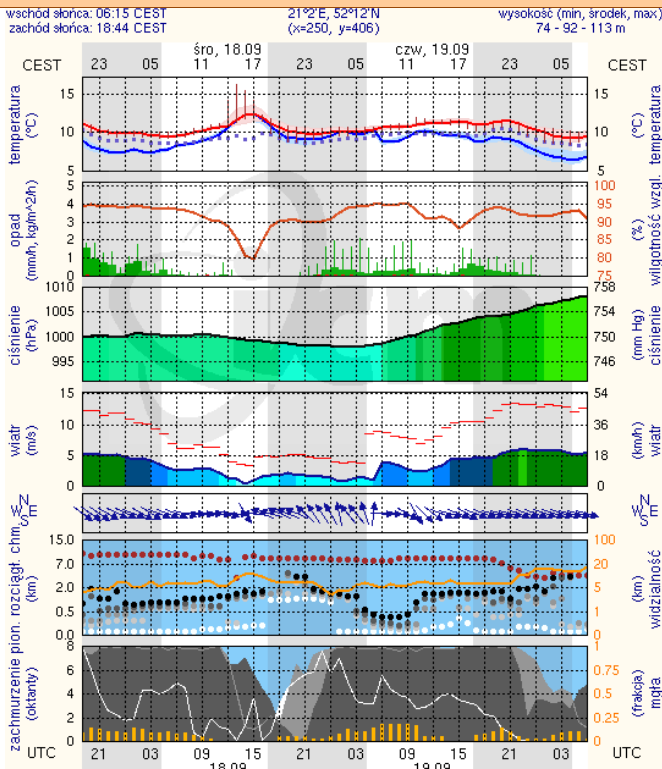
OSTRZEŻENIA HYDROLOGICZNE

NIE ODNOTOWANO

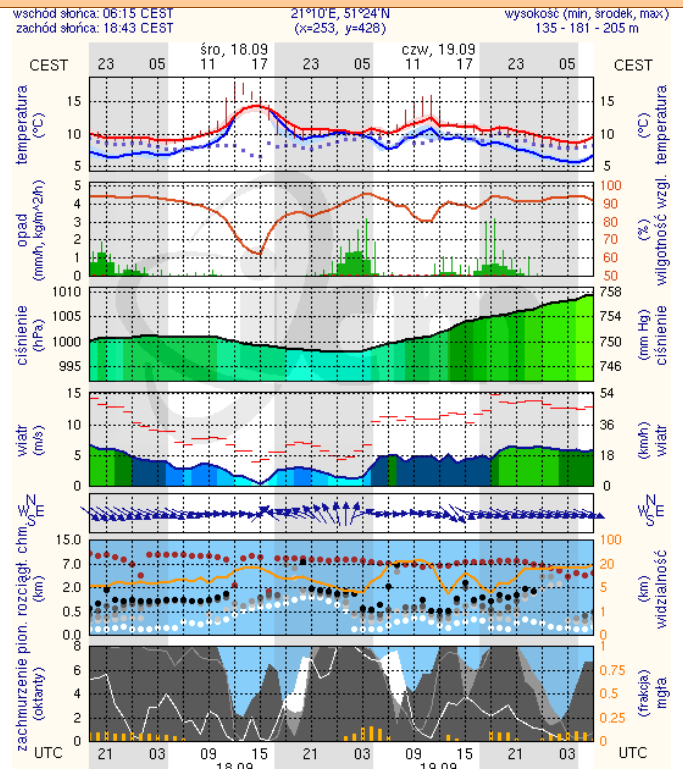
METEOROGRAMY

dla głównych miast województwa mazowieckiego:

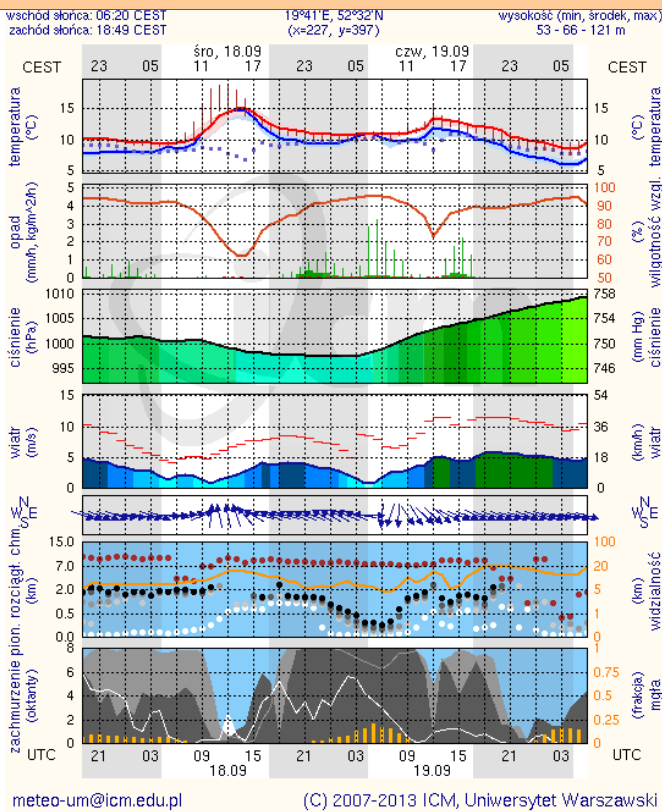
Warszawa



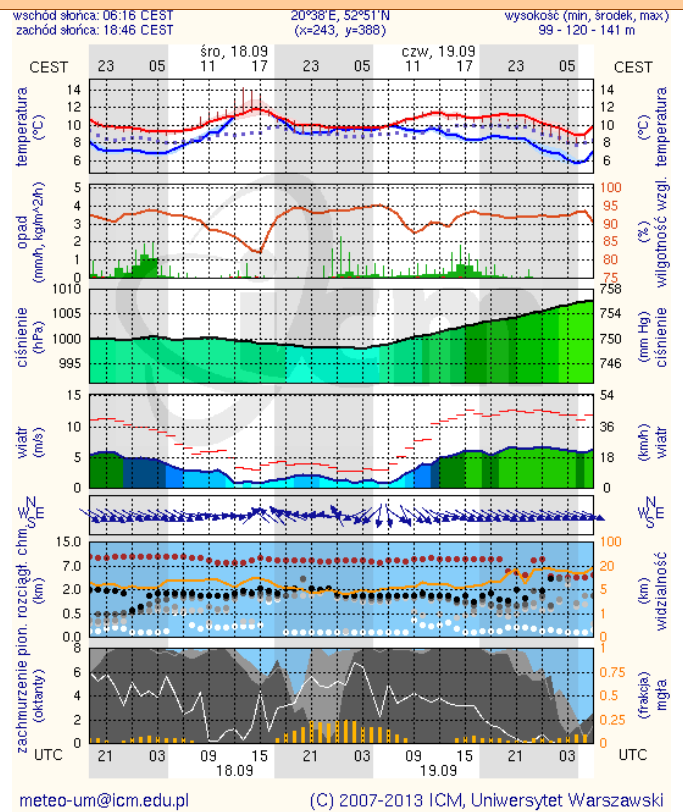
Radom



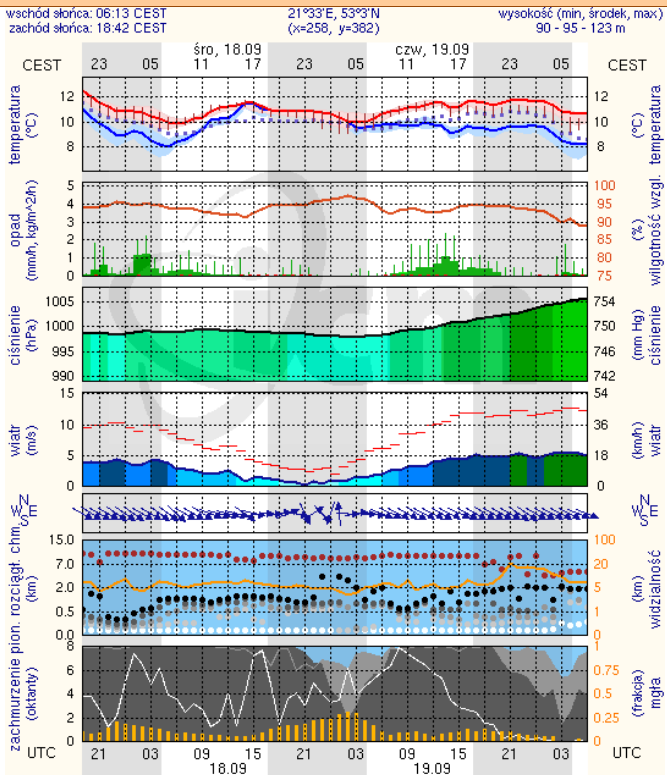
Płock



Ciechanów



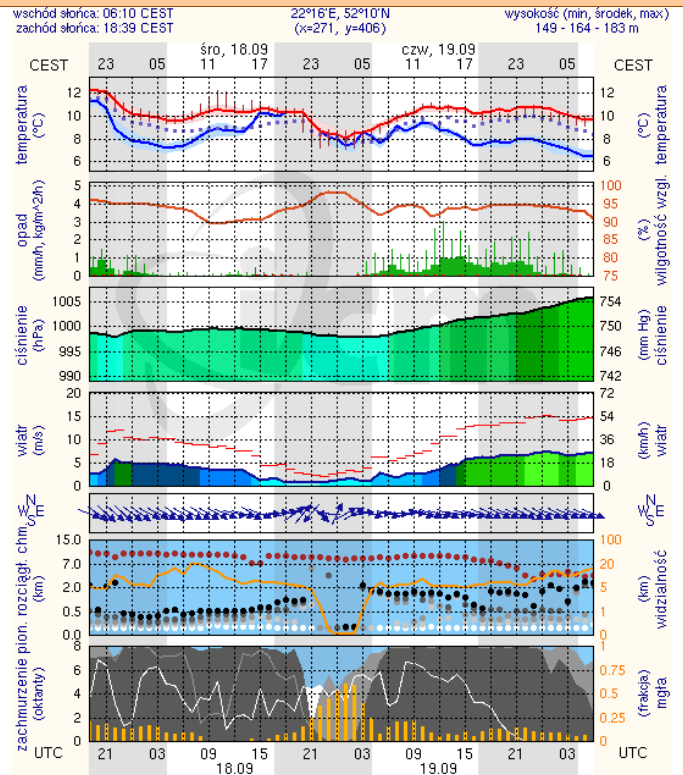
Ostrołęka



meteo-um@icm.edu.pl

(C) 2007-2013 ICM, Uniwersytet Warszawski

Siedlce



meteo-um@icm.edu.pl

(C) 2007-2013 ICM, Uniwersytet Warszawski