

BIULETYN INFORMACYJNY NR 260/2013
za okres od 15.09.2013 r. godz. 8.00 do 16.09.2013 r. do godz. 8.00




poniedziałek, 16.09.2013 r.



Najważniejsze zdarzenia z minionej doby

1. Brzóza (pow. węgrowski) – pożar budynków gospodarczych 1 ofiara śmiertelna.
2. Nowe Trzepowo (pow. plocki) – wypadek cysterny, wyciek 7 ton substancji typu lepik.

ZESTAWIENIE DANYCH STATYSTYCZNYCH
za okres: 15.09.2013 – 16.09.2013 r.

	KOMENDA STOŁECZNA POLICJI		W analizowanym okresie	Od początku roku
	1) Odnotowano wypadków		8	1602
2) Ofiary śmiertelne w wypadkach drogowych/ kolejowych/ lotniczych		0/0/0	90/11/0	
3) Osoby ranne w wypadkach drogowych/kolejowych/lotniczych		8/0/0	1838/1/0	
4) Utonięcia /wychłodzenia		0/0	31/5	
	KOMENDA WOJEWÓDZKA POLICJI		W analizowanym okresie	Od początku roku
	1) Odnotowano wypadków		10	1325
2) Ofiary śmiertelne w wypadkach drogowych/ kolejowych/ lotniczych		1/0/0	167/14/0	
3) Osoby ranne w wypadkach drogowych/kolejowych/lotniczych		9/0/0	1735/3/0	
4) Utonięcia /wychłodzenia		0/0	41/14	
	KOMENDA WOJEWÓDZKA PAŃSTWOWEJ STRAŻY POŻARNEJ		W analizowanym okresie	Od początku roku
	1) Liczba pożarów		32	11912
2) Ofiary śmiertelne w pożarach/ w wyniku zaccadzenia		2/0	50/13	
3) Osoby ranne w pożarach/zatrute CO		1/0	250/57	
4) Interwencje związane z usuwaniem skutków nawałnic		0	-----	

UTONIĘCIA	„POŻARY TRAW ”		ZATRUCIA METANOLEM
	ogółem	w ciągu doby	ogółem
woj. mazowieckie	ilość	ilość	woj. mazowieckie
72 osób	0	3531	4 osoby

WYKAZ ZGROMADZEŃ PUBLICZNYCH

Lp.	Data	Organizator	Miejsce	Czas trwania
			BRAK	

WYKAZ IMPREZ

Lp.	Data	Organizator	Miejsce	Czas trwania
			BRAK	

ZAGROŻENIA ŚRODOWISKA

Wyniki pomiarów zanieczyszczeń powietrza za minioną dobę na automatycznych stacjach WIOŚ Warszawa:

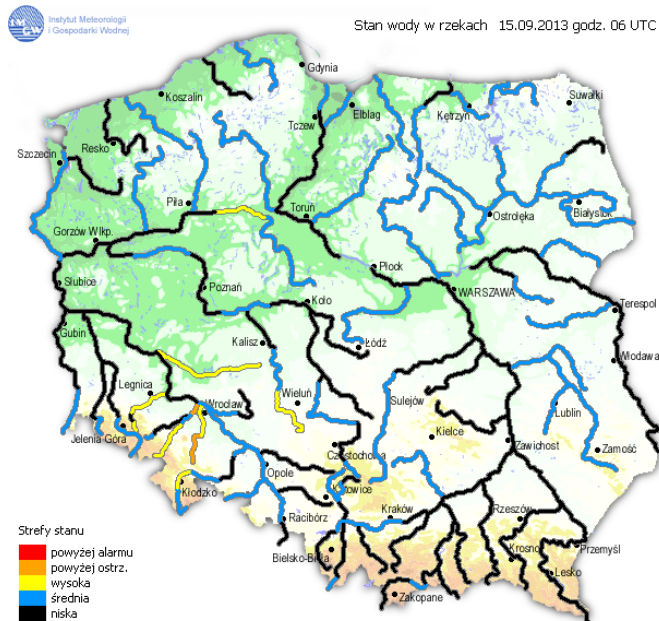
DATA													
	15-09-2013		< >		Kalendarz		Prezentuj dane						
Stacja	PM10		NO2		CO		O3		SO2-S1		SO2-S24		
	µg/m3	% LV	µg/m3	% LV	µg/m3	% LV	µg/m3	% LV	µg/m3	% LV	µg/m3	% LV	
Belsk-IGPAN	26.7	52.88	14.4	7.18	307	3.07	49	40.67	5.2	1.48	3.7	2.95	
Granica-KPN			8.1	4.04			55.4	45.98	3.6	1.03	2.6	2.07	
Warszawa-Krucza			30.4	15.16	646	6.46	49.5	41.08	35	9.99	15.4	12.27	
Legionowo-Zegrzyńska			22	10.97			53.1	44.07	15.2	4.34	8.8	7.01	
Piastów-Pułaskiego			43.6	21.75					5	1.43	3.4	2.71	
Płock-Gimnazjum													
Płock-Reja	20	39.61	22.1	11.02	357	3.57			2.6	0.74	1.4	1.12	
Radom-Tochtermana	29.4	58.23	37.7	18.8	852	8.52	37.4	31.04	3.7	1.06	1.4	1.12	
Siedlce-Konarskiego	22.4	44.37	44.6	22.25	707	7.07	69.6	57.76	2.1	0.6	1.6	1.28	
Warszawa-Bernardyńska			55.5	27.68					4.3	1.23	1.6	1.28	
Warszawa-Komunikacyjna	20.8	41.2	73	36.41	1220	12.2							
Warszawa-Marszałkowska	39.2	77.64	70	34.91	1073	10.73							
Warszawa-Porajów													
Warszawa-Podleśna							49.4	41					
Warszawa-Puszczy Solskiej									16.3	4.65	11	8.77	
Warszawa-Targówek	26.5	52.49	44.5	22.2	765	7.65	55.2	45.81	19.9	5.68	11.5	9.16	
Warszawa-Ursynów	23.2	45.95	49.9	24.89			62.1	51.54	8.9	2.54	7.6	6.06	
Żyrardów-Roosevelta	24.3	48.13	33.9	16.91					3.3	0.94	2.3	1.83	

Legenda do Skali Jakości Powietrza:

	Można przebywać na powietrzu w dowolnie długim okresie czasu,
	Należy ograniczyć czas przebywania na powietrzu, zwłaszcza przez kobiety w ciąży, dzieci i osoby starsze oraz przez osoby z astmą, chorobami alergicznymi skóry, oczu i chorobami krążenia.
	Nie należy przebywać na otwartym powietrzu zbyt długo. Zaleca się unikanie lub ograniczenie do minimum czasu przebywania na powietrzu, zwłaszcza przez kobiety w ciąży, dzieci i osoby starsze oraz przez osoby z astmą, chorobami alergicznymi skóry, oczu i chorobami krążenia. Należy unikać dużych wysiłków fizycznych na otwartym powietrzu i zaniechać palenia papierosów. W przypadku pogorszenia stanu zdrowia należy skontaktować się z lekarzem.

INFORMACJE HYDROLOGICZNO - METEOROLOGICZNE

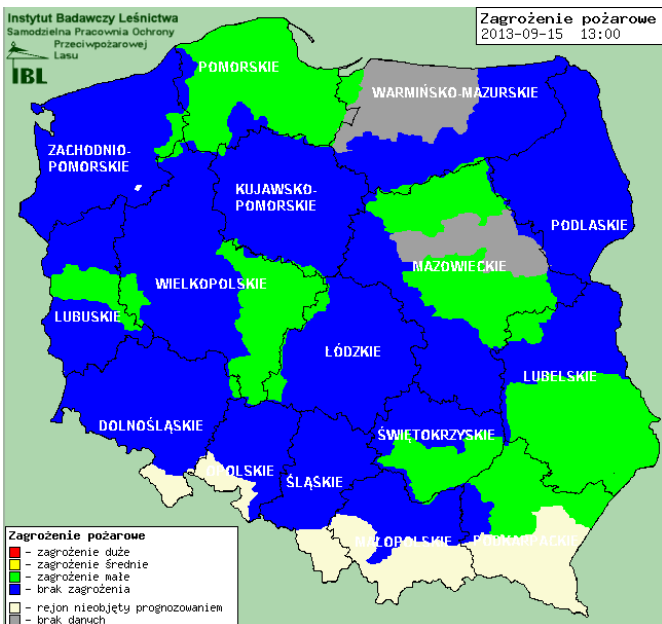
Stan wody na głównych rzekach Polski



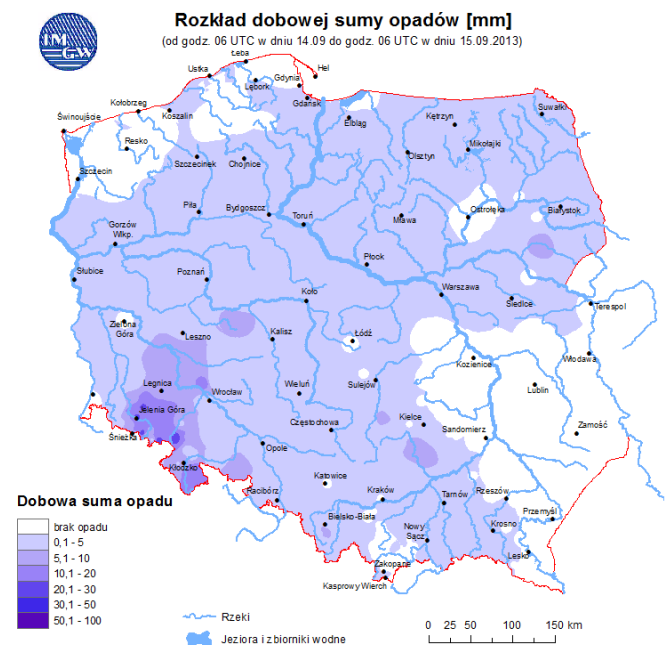
Prognoza pogody dla Polski na dzień 16.09.2013 r.



Zagrożenie pożarowe



Dobowa suma opadów



OSTRZEŻENIA METEOROLOGICZNE

NIE ODNOTOWANO

OSTRZEŻENIA HYDROLOGICZNE

NIE ODNOTOWANO

METEOROGRAMY

dla głównych miast województwa mazowieckiego:

