

BIULETYN INFORMACYJNY NR 259/2013
za okres od 14.09.2013 r. godz. 8.00 do 15.09.2013 r. do godz. 8.00




niedziela, 15.09.2013 r.

Najważniejsze zdarzenia z minionej doby



1. Warszawa – kulminacja protestów związkowych.
2. Radom, ul. Niedziałkowskiego – wypadek drogowy 12 osób rannych.
3. Helenów po. gostyniński- pożar domku letniskowego(jedna ofiara śmiertelna).
4. Pionki (pow. zwoleński) – śmiertelne potrącenie mężczyzny przez pociąg.
5. Siedlce – pożar domu jednorodzinnego(jedna ofiara śmiertelna)
6. Przysucha – utonięcie 33 letniego mężczyzny.

ZESTAWIENIE DANYCH STATYSTYCZNYCH
za okres: 14.09.2013 – 15.09.2013 r.

	KOMENDA STOŁECZNA POLICJI		W analizowanym okresie	Od początku roku
	1) Odnotowano wypadków		6	1594
2) Ofiary śmiertelne w wypadkach drogowych/ kolejowych/ lotniczych		0/0/0	90/11/0	
3) Osoby ranne w wypadkach drogowych/kolejowych/lotniczych		7/0/0	1830/1/0	
4) Utonięcia /wychłodzenia		0/0	31/5	
	KOMENDA WOJEWÓDZKA POLICJI		W analizowanym okresie	Od początku roku
	1) Odnotowano wypadków		8	1315
2) Ofiary śmiertelne w wypadkach drogowych/ kolejowych/ lotniczych		0/1/0	166/14/0	
3) Osoby ranne w wypadkach drogowych/kolejowych/lotniczych		19/0/0	1726/3/0	
4) Utonięcia /wychłodzenia		1/0	41/14	
	KOMENDA WOJEWÓDZKA PAŃSTWOWEJ STRAŻY POŻARNEJ		W analizowanym okresie	Od początku roku
	1) Liczba pożarów		52	11881
2) Ofiary śmiertelne w pożarach/ w wyniku zaccadzenia		2/0	48/13	
3) Osoby ranne w pożarach/zatrute CO		0/0	249/57	
4) Interwencje związane z usuwaniem skutków nawałnic		0	-----	

UTONIĘCIA	„POŻARY TRAW ”		ZATRUCIA METANOLEM
	ogółem	w ciągu doby	ogółem
woj. mazowieckie	ilość	ilość	woj. mazowieckie
72 osób	4	3531	4 osoby

WYKAZ ZGROMADZEŃ PUBLICZNYCH

Lp.	Data	Organizator	Miejsce	Czas trwania
1.	2013-09-15	Narodowe Odrodzenie Polski	Plac Szembeka skąd nastąpi przemarsz ulicami: Grochowska, Lubelska, Al. Wedla do kamienia R. Dmowskiego	18.00-19.30

WYKAZ IMPREZ

Lp.	Data	Organizator	Miejsce	Czas trwania
1.	2013-09-15	Polski Związek Tenisowy	Davis Cup by BNP Paribas Polska – Australia ul. Łazienkowska 6a; Hala Torwar I	11.00-20.00
2.	2013-09-15	MKS Polonia Warszawa	Mecz piłki nożnej Polonia Warszawa – Amator Maszewo ul. Konwiktorska 6	17.00-19.00
3.	2013-09-15	Aeroklub Warszawski	Piknik rodzinny z elementami pokazów lotniczych. Lotnisko Babice	9.00-18.00

ZAGROŻENIA ŚRODOWISKA

Wyniki pomiarów zanieczyszczeń powietrza za minioną dobę na automatycznych stacjach WIOŚ Warszawa:

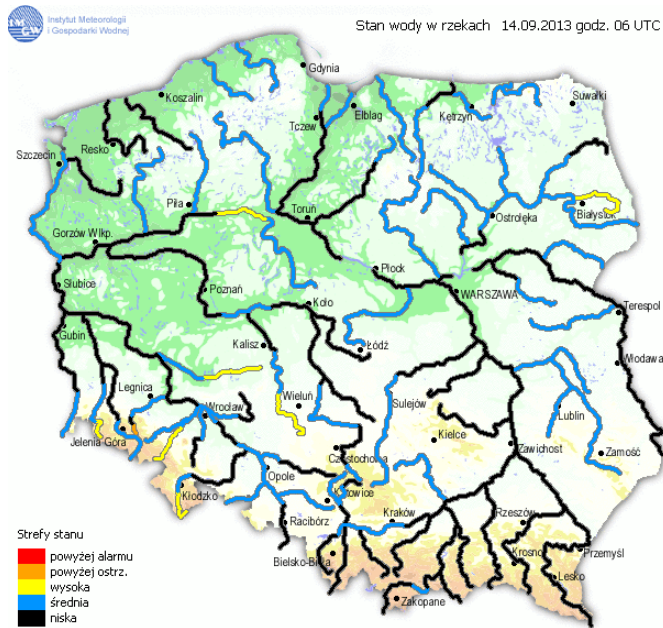
DATA		14-09-2013		Kalendarz		Prezentuj dane							
Stacja	PM10		NO2		CO		O3		SO2-S1		SO2-S24		
	µg/m3	% LV	µg/m3	% LV	µg/m3	% LV	µg/m3	% LV	µg/m3	% LV	µg/m3	% LV	
Belsk-IGPAN	19.7	39.02	7.5	3.74	203	2.03	56.6	46.97	6.5	1.85	4	3.19	
Granica-KPN			7	3.49			55.2	45.81	2.9	0.83	2.5	1.99	
Warszawa-Krucza			30.1	15.01	501	5.01	39.5	32.78	13.7	3.91	10.9	8.69	
Legionowo-Zegrzyńska			20.4	10.18			39.4	32.7	8.5	2.43	7.3	5.82	
Piastów-Pułaskiego			47.9	23.89					4.4	1.26	3.1	2.47	
Płock-Gimnazjum													
Płock-Reja	13.4	26.54	37.2	18.55	307	3.07			3	0.86	1.2	0.96	
Radom-Tochtermana	20.2	40.01	53.7	26.78	732	7.32	67.8	56.27	2.4	0.68	1.2	0.96	
Siedlce-Konarskiego	21.8	43.18	47.1	23.49	631	6.31	70.5	58.51	6.4	1.83	2.4	1.91	
Warszawa-Bernardyńska			70.5	35.16					4.4	1.26	3.7	2.95	
Warszawa-Komunikacyjna	19.5	38.62	98.3	49.03	1152	11.52							
Warszawa-Marszałkowska	26.9	53.28	91.7	45.74	894	8.94							
Warszawa-Porajów													
Warszawa-Podleśna							44	36.52					
Warszawa-Puszczy Solskiej									14.4	4.11	7.3	5.82	
Warszawa-Targówek	18	35.65	43.8	21.85	624	6.24	38.7	32.12	10.3	2.94	9.6	7.65	
Warszawa-Ursynów	15.7	31.1	52.2	26.04			53.6	44.49	8.5	2.43	7.5	5.98	
Żyrardów-Roosevelta	23.8	47.14	41.5	20.7					9.8	2.8	3.6	2.87	

Legenda do Skali Jakości Powietrza:

	Można przebywać na powietrzu w dowolnie długim okresie czasu,
	Należy ograniczyć czas przebywania na powietrzu, zwłaszcza przez kobiety w ciąży, dzieci i osoby starsze oraz przez osoby z astmą, chorobami alergicznymi skóry, oczu i chorobami krążenia.
	Nie należy przebywać na otwartym powietrzu zbyt długo. Zaleca się unikanie lub ograniczenie do minimum czasu przebywania na powietrzu, zwłaszcza przez kobiety w ciąży, dzieci i osoby starsze oraz przez osoby z astmą, chorobami alergicznymi skóry, oczu i chorobami krążenia. Należy unikać dużych wysiłków fizycznych na otwartym powietrzu i zaniechać palenia papierosów.
	W przypadku pogorszenia stanu zdrowia należy skontaktować się z lekarzem.

INFORMACJE HYDROLOGICZNO - METEOROLOGICZNE

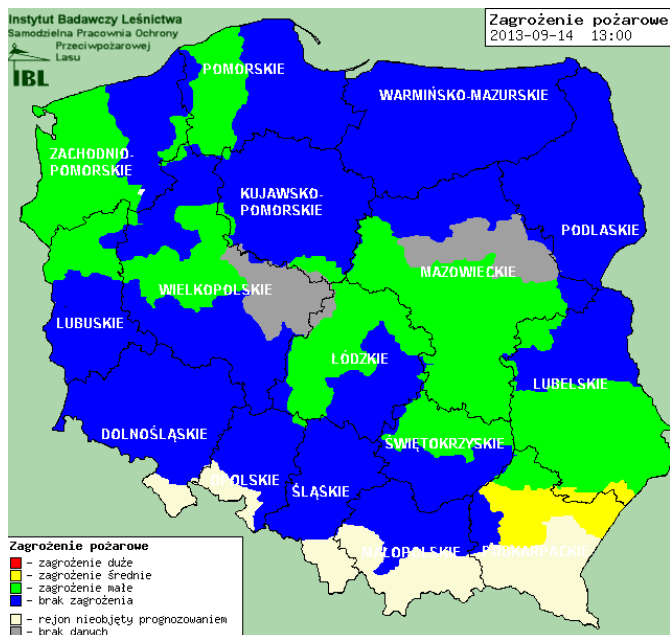
Stan wody na głównych rzekach Polski



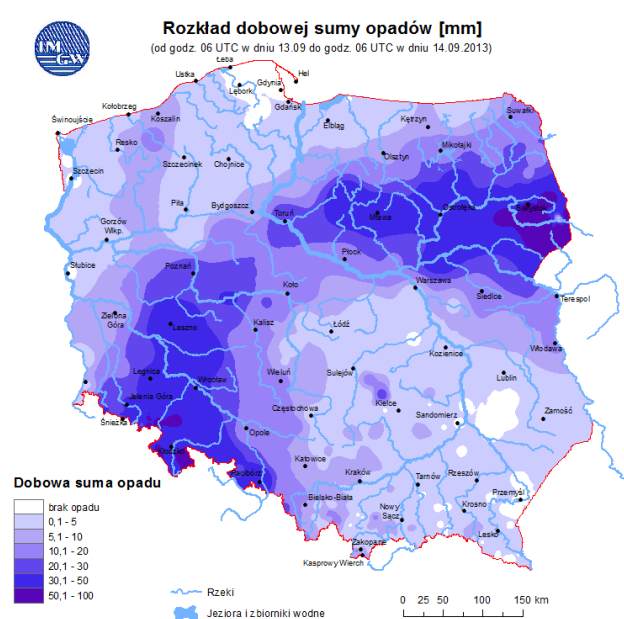
Prognoza pogody dla Polski na dzień 15.09.2013 r.



Zagrożenie pożarowe



Dobowa suma opadów



OSTRZEŻENIA METEOROLOGICZNE

NIE ODNOTOWANO

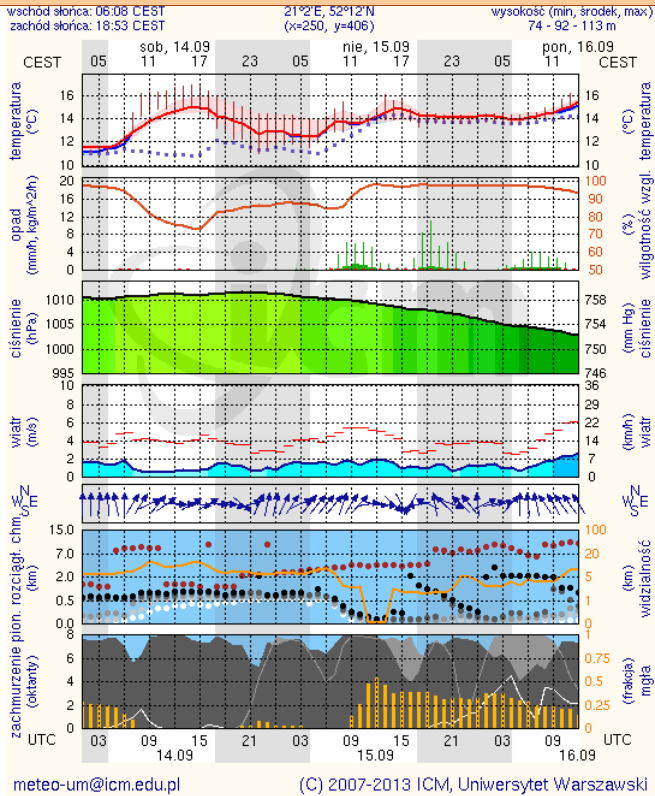
OSTRZEŻENIA HYDROLOGICZNE

NIE ODNOTOWANO

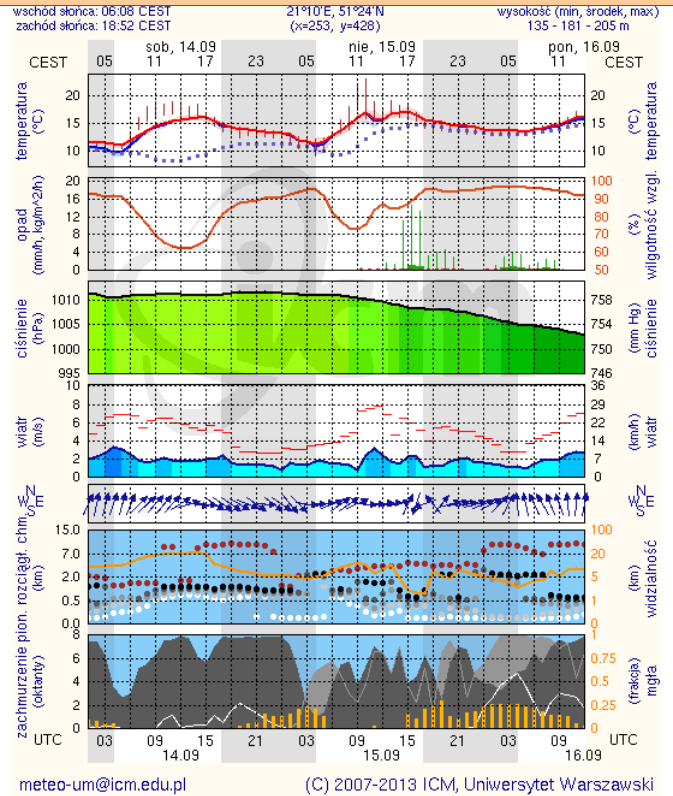
METEOROGRAMY

dla głównych miast województwa mazowieckiego:

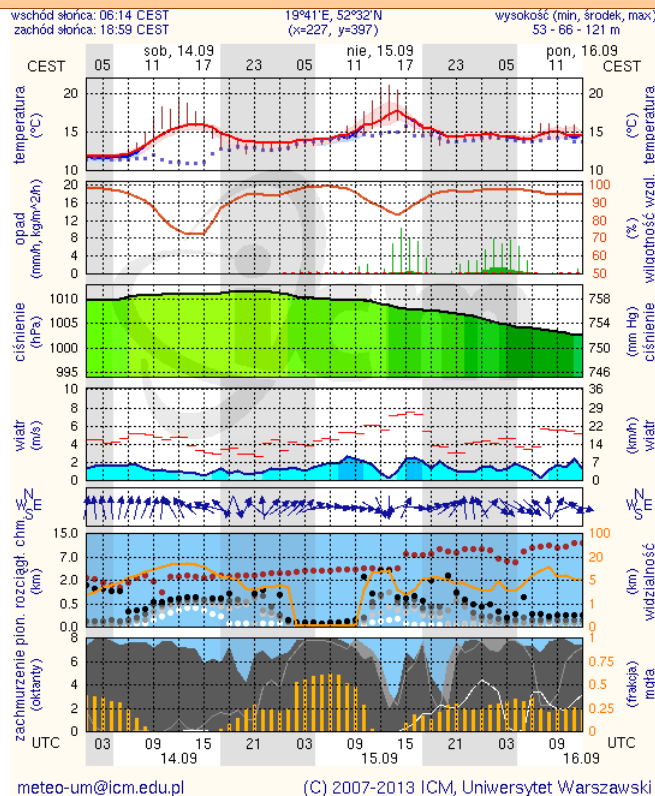
Warszawa



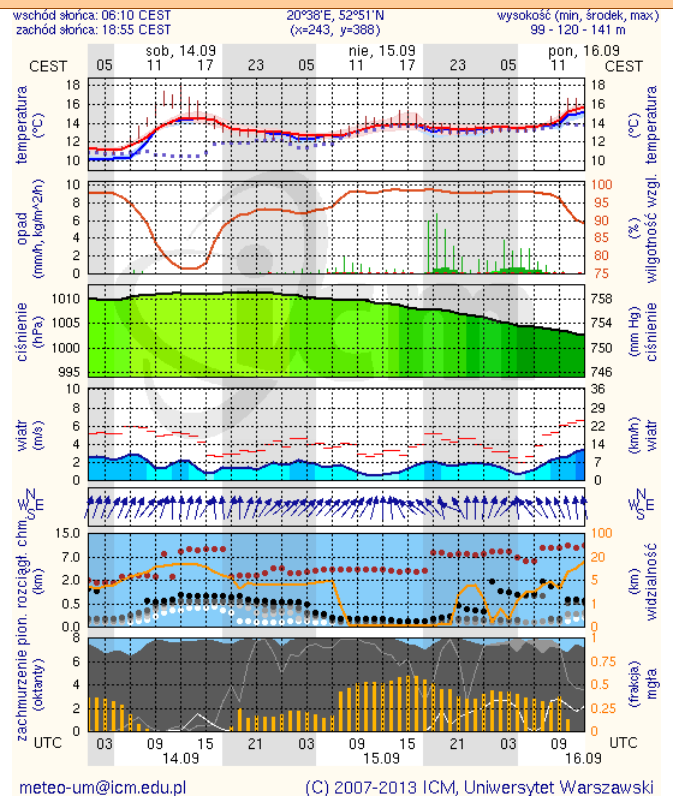
Radom



Płock



Ciechanów

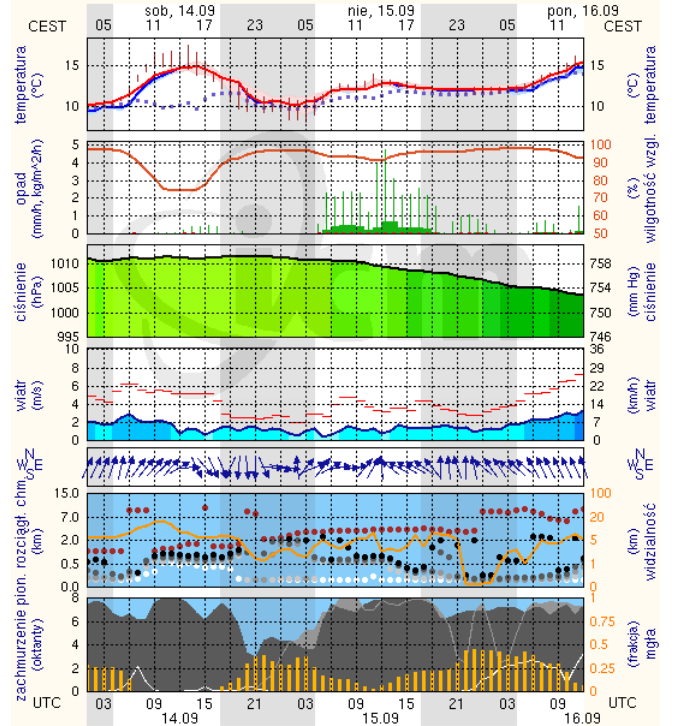
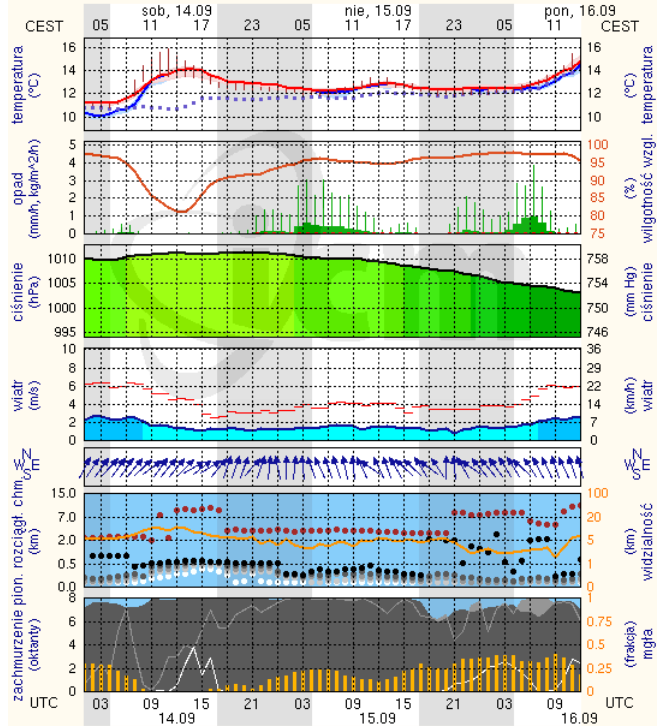


Ostrołęka

Siedlce

wschód słońca: 06:06 CEST 21°33'E, 53°3'N wysokość (min, środek, max):
 zachód słońca: 18:52 CEST (x=258, y=382) 90 - 95 - 123 m

wschód słońca: 06:04 CEST 22°16'E, 52°10'N wysokość (min, środek, max):
 zachód słońca: 18:48 CEST (x=271, y=406) 149 - 164 - 183 m



meteo-um@icm.edu.pl

(C) 2007-2013 ICM, Uniwersytet Warszawski

meteo-um@icm.edu.pl

(C) 2007-2013 ICM, Uniwersytet Warszawski