

**BIULETYN INFORMACYJNY NR 256/2013**  
za okres od 11.09.2013 r. godz. 8.00 do 12.09.2013 r. do godz. 8.00




czwartek, 12.09.2013 r.

**Najważniejsze zdarzenia z minionej doby**



1. Koziębrody (pow. płoński) – zderzenie samochodu osobowego z pociągiem relacji Nasielsk – Sierpc (1 osoba ranna).
2. Warszawa - akcja protestacyjna związków zawodowych.
3. Gliniołek (pow. ciechanowski), ul. Polna 2 – pożar lokalu w budynku mieszkalnym (5 osób rannych – w tym 3 dzieci).

**ZESTAWIENIE DANYCH STATYSTYCZNYCH**  
za okres: 11.09.2013 – 12.09.2013 r.

|   | KOMENDA STOŁECZNA POLICJI                     | W analizowanym okresie | Od początku roku |
|---|---|------------------------|------------------|
|   | 1) Odnotowano wypadków                        |                        | 5                |
| 2) Ofiary śmiertelne w wypadkach drogowych/ kolejowych/ lotniczych                  |   | 1/0/0                  | 90/11/0          |
| 3) Osoby ranne w wypadkach drogowych/kolejowych/lotniczych                          |   | 7/0/0                  | 1816/1/0         |
| 4) Utonięcia /wychłodzenia  |   | 0/0                    | 31/5             |
|  | KOMENDA WOJEWÓDZKA POLICJI                    | W analizowanym okresie | Od początku roku |
|   | 1) Odnotowano wypadków                        |                        | 8                |
| 2) Ofiary śmiertelne w wypadkach drogowych/ kolejowych/ lotniczych                  |   | 2/1/0                  | 162/13/0         |
| 3) Osoby ranne w wypadkach drogowych/kolejowych/lotniczych                          |   | 6/0/0                  | 1707/3/0         |
| 4) Utonięcia /wychłodzenia  |   | 0/0                    | 40/14            |
|  | KOMENDA WOJEWÓDZKA PAŃSTWOWEJ STRAŻY POŻARNEJ | W analizowanym okresie | Od początku roku |
|   | 1) Liczba pożarów                             |                        | 24               |
| 2) Ofiary śmiertelne w pożarach/ w wyniku zezadzenia                                |   | 0/0                    | 46/13            |
| 3) Osoby ranne w pożarach/zatrute CO  |   | 7/0                    | 248/57           |
| 4) Interwencje związane z usuwaniem skutków nawałnic                                |   | 0                      | -----            |

| UTONIĘCIA        | „POŻARY TRAW ” |              | ZATRUCIA METANOLEM |
|------------------|----------------|--------------|--------------------|
|                  | ogółem         | w ciągu doby | ogółem             |
| woj. mazowieckie | ilość          | ilość        | woj. mazowieckie   |
| 71 osób          | 3              | 3517         | 4 osoby            |

## WYKAZ ZGROMADZEŃ PUBLICZNYCH

| Lp. | Data       | Organizator   | Miejsce  | Czas trwania |
|-----|------------|---|--|--------------|
| 1.  | 2013.09.12 | Komisja Krajowa NSZZ Solidarność                                  | Teren przed siedzibą Sejmu RP przy ul. Wiejskiej 4/6/8 w Warszawie<br>(Miasteczko przed Sejmem RP – Dość lekceważenia społeczeństwa) | 0.00 – 24.00 |
| 2.  | 2013.09.12 | Obywatelski Ruch obrony Bezrobotnych Stowarzyszenie Ogólnopolskie | Sejm RP<br>(pod hasłem „Obywatele decydują”)   | -            |

## WYKAZ IMPREZ

| Lp. | Data       | Organizator                   | Miejsce   | Czas trwania  |
|-----|------------|-------------------------------|---|---------------|
| 1.  | 2013.09.12 | Babula Sverige AB             | Pas drogowy ul. Tokarzewskiego – Karaszewicza<br>(Impreza pn. „Caught by Ume'a”, promującą Europejską Stolicę Kultury 2014 – miasto Umea) | 7.00 – 22.00  |
| 2.  | 2013.09.12 | Burmistrz Dzielnicy Wilanów   | Wg harmonogramu<br>(obchody Święta Wilanowa z uczczeniem 330 rocznicy zwycięstwa Jana III Sobieskiego pod Wiedniem)                       | 10.00 – 20.00 |
| 3.  | 2013.09.12 | Fugazi Music Club Sp. z o. o. | Zaruskiego 6, Cypel Czerniakowski<br>(Fugazi Festival)  | 18.00 – 24.00 |
| 4.  | 2013.09.12 | Szortal Sp. z o. o.           | Stadion RKS Okęcie, ul. Radarowa 1<br>(cykl projekcji plenerowych)  | 21.15 – 24.00 |

## ZAGROŻENIA ŚRODOWISKA

### Wyniki pomiarów zanieczyszczeń powietrza za minioną dobę na automatycznych stacjach WIOŚ Warszawa:

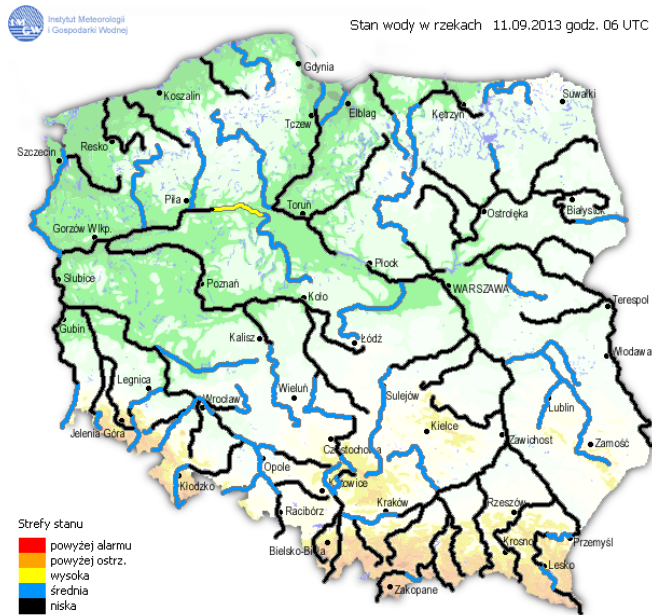
| Stacja                    | PM10  |       | NO2   |       | CO    |       | O3    |       | SO2-S1 |      | SO2-S24 |      |
|---------------------------|-------|-------|-------|-------|-------|-------|-------|-------|--------|------|---------|------|
|                           | µg/m3 | % LV  | µg/m3 | % LV  | µg/m3 | % LV  | µg/m3 | % LV  | µg/m3  | % LV | µg/m3   | % LV |
| Belsk-IGPAN               | 21.5  | 42.58 | 15.3  | 7.63  | 229   | 2.29  | 49.8  | 41.33 | 5.8    | 1.65 | 4       | 3.19 |
| Granica-KPN               |       |       |       |       |       |       |       |       |        |      |         |      |
| Warszawa-Krucza           |       |       | 24.2  | 12.07 | 466   | 4.66  | 41.5  | 34.44 | 11.2   | 3.2  | 5.9     | 4.7  |
| Legionowo-Zegrzyńska      |       |       | 24.8  | 12.37 |       |       | 34.8  | 28.88 | 18.7   | 5.34 | 7.2     | 5.74 |
| Piastów-Pułaskiego        |       |       | 42    | 20.95 |       |       |       |       | 5.1    | 1.46 | 2.6     | 2.07 |
| Płock-Gimnazjum           |       |       |       |       |       |       |       |       |        |      |         |      |
| Płock-Reja                | 19.2  | 38.03 | 46.4  | 23.14 | 351   | 3.51  |       |       | 1.8    | 0.51 | 1.2     | 0.96 |
| Radom-Tochtermana         | 22.4  | 44.37 | 46.3  | 23.09 | 603   | 6.03  | 52.7  | 43.74 | 3.1    | 0.88 | 1.5     | 1.2  |
| Siedlce-Konarskiego       | 30.5  | 60.41 | 33.6  | 16.76 | 521   | 5.21  | 63.5  | 52.7  | 9.5    | 2.71 | 2.8     | 2.23 |
| Warszawa-Bernardyńska     |       |       | 82.1  | 40.95 |       |       |       |       | 6.2    | 1.77 | 3.1     | 2.47 |
| Warszawa-Komunikacyjna    | 21.6  | 42.78 | 107.8 | 53.77 | 1479  | 14.79 |       |       |        |      |         |      |
| Warszawa-Marszałkowska    | 27.1  | 53.67 | 77.9  | 38.85 | 859   | 8.59  |       |       |        |      |         |      |
| Warszawa-Porajów          |       |       |       |       |       |       |       |       | 27.9   | 7.96 | 10.3    | 8.21 |
| Warszawa-Podleśna         |       |       |       |       |       |       | 29.3  | 24.32 |        |      |         |      |
| Warszawa-Puszczy Solskiej |       |       |       |       |       |       |       |       | 10.5   | 3    | 6       | 4.78 |
| Warszawa-Targówek         | 20.6  | 40.8  | 40    | 19.95 | 444   | 4.44  | 38.4  | 31.87 | 22     | 6.28 | 10.2    | 8.13 |
| Warszawa-Ursynów          | 20.1  | 39.81 | 56.9  | 28.38 |       |       | 49.3  | 40.92 | 13.4   | 3.82 | 8.2     | 6.53 |
| Żyrardów-Roosevelta       | 18.9  | 37.43 | 32.8  | 16.36 |       |       |       |       | 5.1    | 1.46 | 2.5     | 1.99 |

#### Legenda do Skali Jakości Powietrza:

|  |  |
|--|--|
|  | Można przebywać na powietrzu w dowolnie długim okresie czasu,  |
|  | Należy ograniczyć czas przebywania na powietrzu, zwłaszcza przez kobiety w ciąży, dzieci i osoby starsze oraz przez osoby z astmą, chorobami alergicznymi skóry, oczu i chorobami krążenia.  |
|  | Nie należy przebywać na otwartym powietrzu zbyt długo. Zaleca się unikanie lub ograniczenie do minimum czasu przebywania na powietrzu, zwłaszcza przez kobiety w ciąży, dzieci i osoby starsze oraz przez osoby z astmą, chorobami alergicznymi skóry, oczu i chorobami krążenia. Należy unikać dużych wysiłków fizycznych na otwartym powietrzu i zaniechać palenia papierosów. |
|  | W przypadku pogorszenia stanu zdrowia należy skontaktować się z lekarzem.  |

# INFORMACJE HYDROLOGICZNO - METEOROLOGICZNE

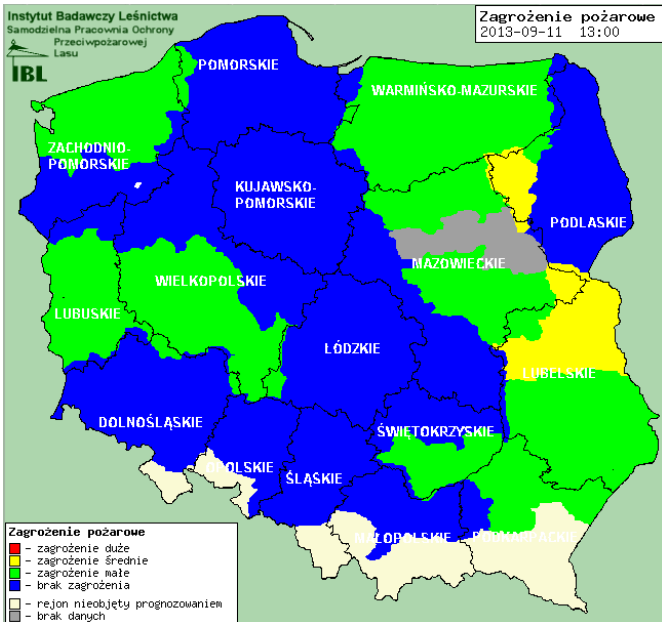
## Stan wody na głównych rzekach Polski



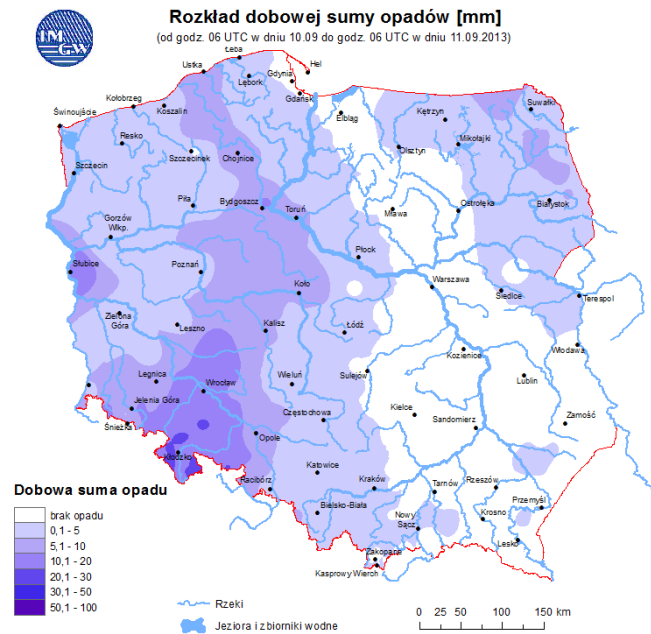
## Prognoza pogody dla Polski na dzień 12.09.2013 r.



## Zagrożenie pożarowe



## Dobowa suma opadów



## OSTRZEŻENIA METEOROLOGICZNE

NIE ODNOTOWANO

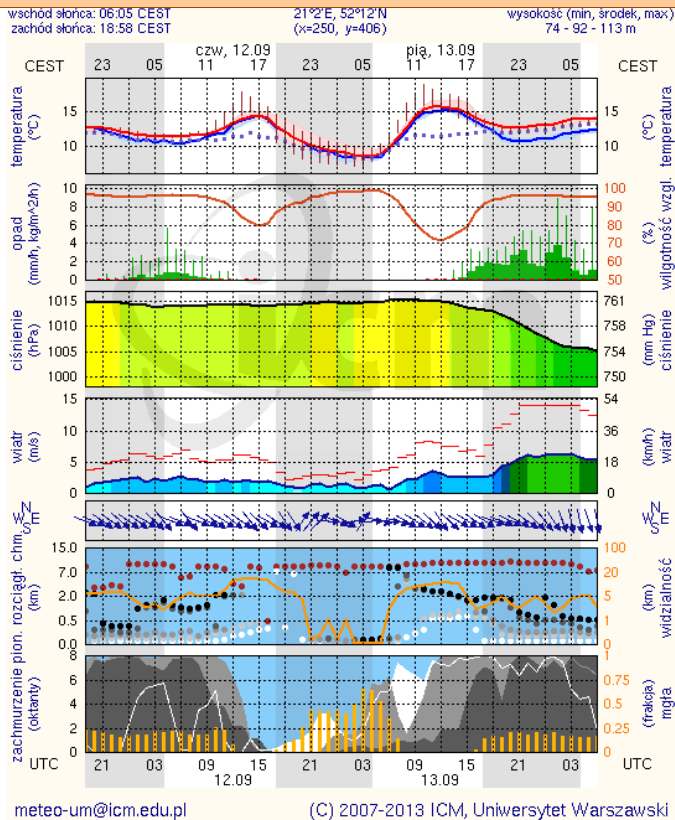
## OSTRZEŻENIA HYDROLOGICZNE

NIE ODNOTOWANO

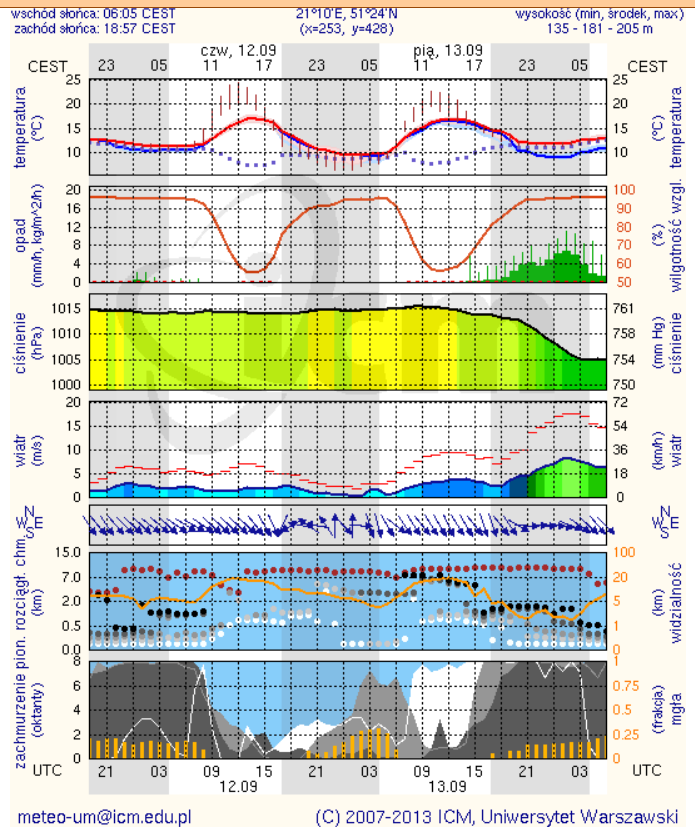
# METEOROGRAMY

## dla głównych miast województwa mazowieckiego:

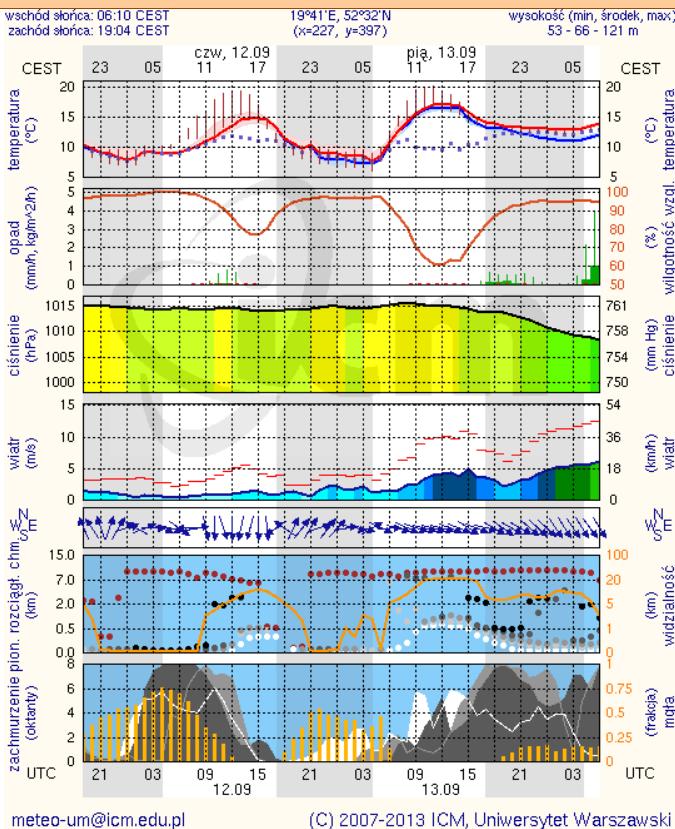
### Warszawa



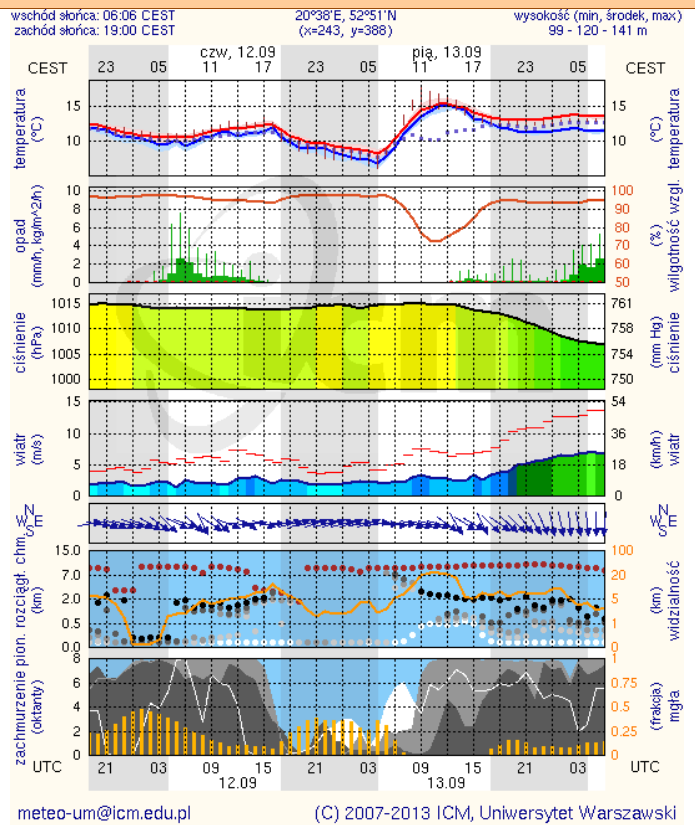
### Radom



### Płock

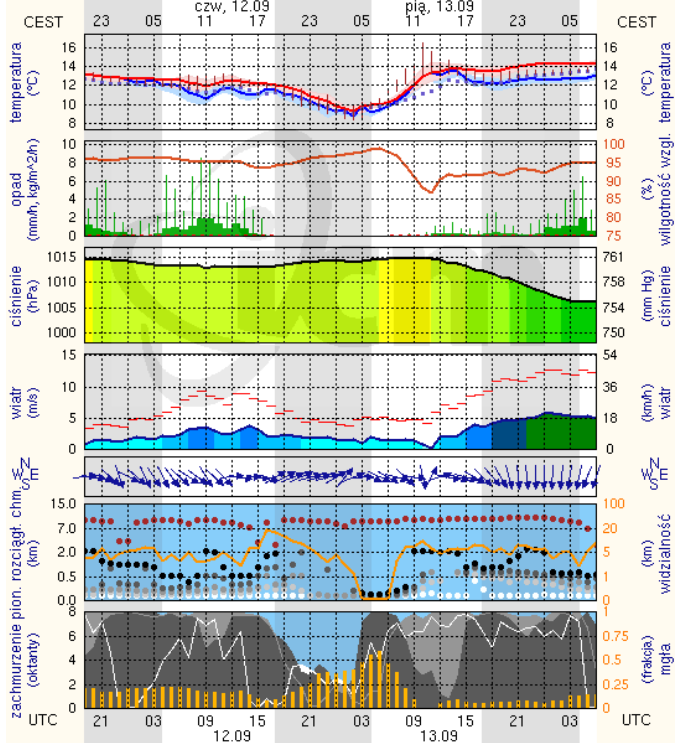


### Ciechanów



## Ostrołęka

wschód słońca: 06.02 CEST      21°33'E, 53°3'N      wysokość (min, środek, max):  
zachód słońca: 18.57 CEST      (x=258, y=382)      90 - 95 - 123 m

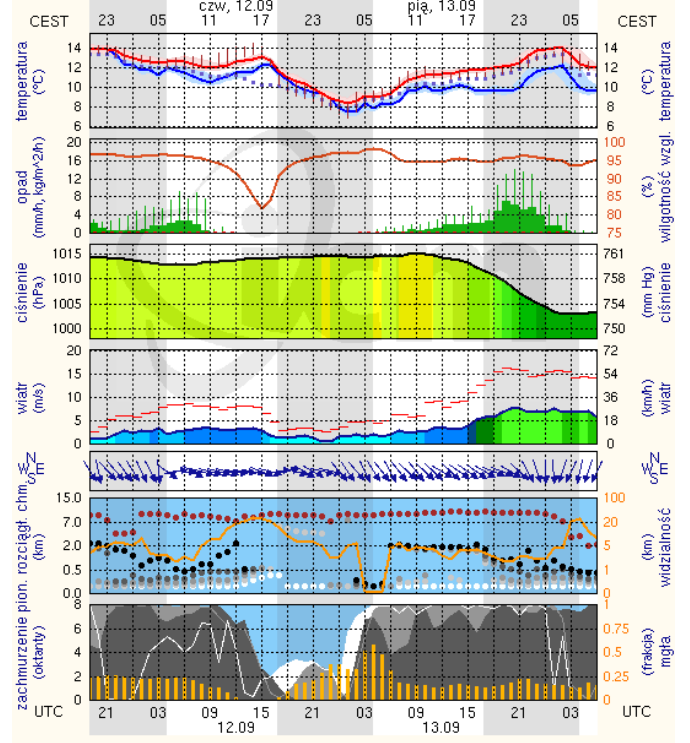


meteo-um@icm.edu.pl

(C) 2007-2013 ICM, Uniwersytet Warszawski

## Siedlce

wschód słońca: 06.00 CEST      22°16'E, 52°10'N      wysokość (min, środek, max):  
zachód słońca: 18.53 CEST      (x=271, y=406)      149 - 164 - 183 m



meteo-um@icm.edu.pl

(C) 2007-2013 ICM, Uniwersytet Warszawski