

BIULETYN INFORMACYJNY NR 254/2013
za okres od 09.09.2013 r. godz. 8.00 do 10.09.2013 r. do godz. 8.00



wtorek, 10.09.2013 r.



Najważniejsze zdarzenia z minionej doby

1. Wola Raszewska (pow. wołomiński), droga wojewódzka nr 636 – wypadek 2 samochodów osobowych (2 osoby ranne)
2. Warszawa, ul. Dobra 55 – podejrzenie podłożenia ładunku wybuchowego.

ZESTAWIENIE DANYCH STATYSTYCZNYCH
za okres: 09.09.2013 – 10.09.2013 r.

	KOMENDA STOŁECZNA POLICJI	W analizowanym okresie	Od początku roku
	1) Odnotowano wypadków		14
2) Ofiary śmiertelne w wypadkach drogowych/ kolejowych/ lotniczych		1/0/0	88/11/0
3) Osoby ranne w wypadkach drogowych/kolejowych/lotniczych		20/0/0	1795/1/0
4) Utonięcia /wychłodzenia		0/0	30/5
	KOMENDA WOJEWÓDZKA POLICJI	W analizowanym okresie	Od początku roku
	1) Odnotowano wypadków		5
2) Ofiary śmiertelne w wypadkach drogowych/ kolejowych/ lotniczych		0/0/0	157/13/0
3) Osoby ranne w wypadkach drogowych/kolejowych/lotniczych		6/0/0	1696/3/0
4) Utonięcia /wychłodzenia		0/0	40/14
	KOMENDA WOJEWÓDZKA PAŃSTWOWEJ STRAŻY POŻARNEJ	W analizowanym okresie	Od początku roku
	1) Liczba pożarów		75
2) Ofiary śmiertelne w pożarach/ w wyniku zacczadzenia		0/0	46/13
3) Osoby ranne w pożarach/zatrute CO		2/0	241/57
4) Interwencje związane z usuwaniem skutków nawałnic		0	-----

UTONIĘCIA	„POŻARY TRAW ”		ZATRUCIA METANOLEM
ogółem	w ciągu doby	ogółem	ogółem
woj. mazowieckie	ilość	ilość	woj. mazowieckie
70 osób	33	3494	4 osoby

WYKAZ ZGROMADZEŃ PUBLICZNYCH

Lp.	Data	Organizator	Miejsce	Czas trwania
1.	2013.09.10	Osoba prywatna	ul. Świętojańska 8 (przed Archikatedrą św. Jana); przemarsz traktem Królewskim przed Pałac Prezydencki	19.00-22.00
2.	2013.09.10	Stowarzyszenie Solidarni 2010	ul. Krakowskie Przedmieście 15/17, przed galerią Kordegarda	16.00-22.00
3.	2013.09.10	Osoba prywatna	przed Pałacem Prezydenckim	18.00-22.00

WYKAZ IMPREZ

Lp.	Data	Organizator	Miejsce	Czas trwania
			BRAK	

ZAGROŻENIA ŚRODOWISKA

Wyniki pomiarów zanieczyszczeń powietrza za minioną dobę na automatycznych stacjach WIOŚ Warszawa:

DATA		09-09-2013		Kalendarz		Prezentuj dane							
Stacja	PM10		NO2		CO		O3		SO2-S1		SO2-S24		
	µg/m3	% LV	µg/m3	% LV	µg/m3	% LV	µg/m3	% LV	µg/m3	% LV	µg/m3	% LV	
Belsk-IGPAN	26.8	53.08	20.3	10.13	282	2.82	82	68.06	16.6	4.74	6.8	5.42	
Granica-KPN													
Warszawa-Krucza													
Legionowo-Zegrzyńska													
Piastów-Pułaskiego													
Płock-Gimnazjum													
Płock-Reja	23.2	45.95	38.1	19	235	2.35			5.6	1.6	2.6	2.07	
Radom-Tochtermana	29.9	59.22	53.3	26.58	546	5.46	75.6	62.74	4.2	1.2	1.7	1.35	
Siedlce-Konarskiego	28.8	57.04	28.8	14.36	412	4.12	85.3	70.79	9.1	2.6	3.5	2.79	
Warszawa-Bernardyńska			63.1	31.47					15.4	4.39	6.2	4.94	
Warszawa-Komunikacyjna	20.3	40.21	102.4	51.07	548	5.48							
Warszawa-Marszałkowska	23.2	45.95	113.1	56.41	675	6.75							
Warszawa-Porajów			0.4	0.2									
Warszawa-Podleśna							71.8	59.59					
Warszawa-Puszczy Solskiej			9.6	4.79					43.4	12.38	35.1	27.97	
Warszawa-Targówek	29.2	57.83	32.4	16.16	341	3.41	80.9	67.14	30.6	8.73	13.5	10.76	
Warszawa-Ursynów	29.3	58.03	36.4	18.16			89.9	74.61	24.6	7.02	12.3	9.8	
Żyrardów-Roosevelta	29.3	58.03	20.3	10.13					13.8	3.94	4.6	3.67	

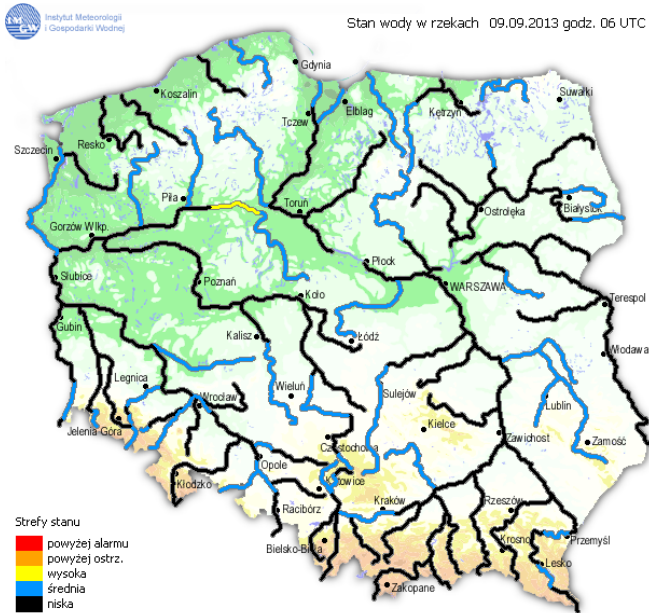
Legenda do Skali Jakości Powietrza:

	Można przebywać na powietrzu w dowolnie długim okresie czasu,
	Należy ograniczyć czas przebywania na powietrzu, zwłaszcza przez kobiety w ciąży, dzieci i osoby starsze oraz przez osoby z astmą, chorobami alergicznymi skóry, oczu i chorobami krążenia.
	Nie należy przebywać na otwartym powietrzu zbyt długo. Zaleca się unikanie lub ograniczenie do minimum czasu przebywania na powietrzu, zwłaszcza przez kobiety w ciąży, dzieci i osoby starsze oraz przez osoby z astmą, chorobami alergicznymi skóry, oczu i chorobami krążenia. Należy unikać dużych wysiłków fizycznych na otwartym powietrzu i zaniechać palenia papierosów.
	W przypadku pogorszenia stanu zdrowia należy skontaktować się z lekarzem.

INFORMACJE HYDROLOGICZNO - METEOROLOGICZNE

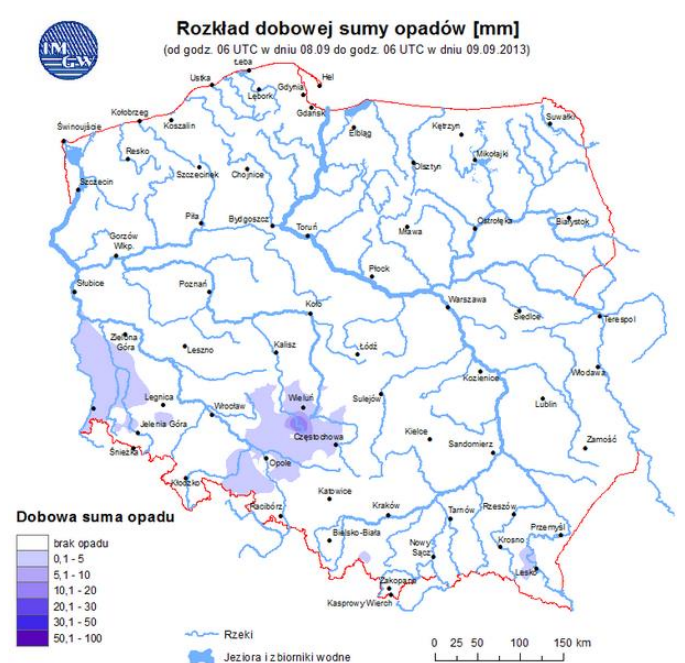
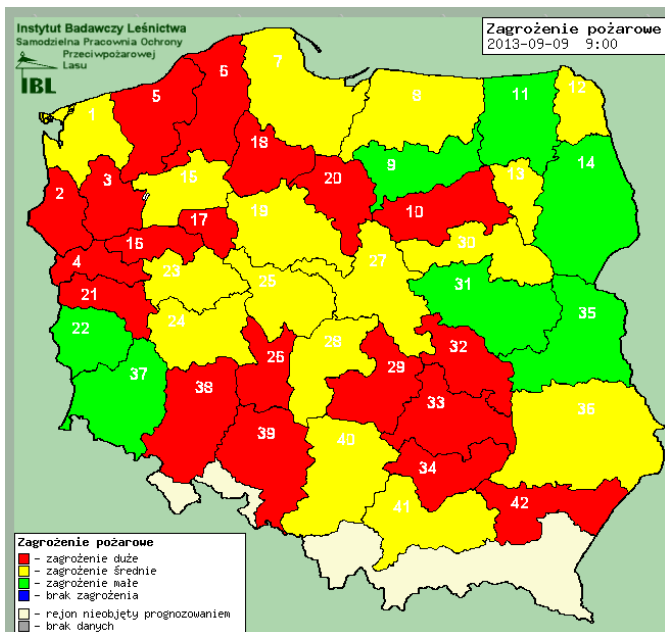
Stan wody na głównych rzekach Polski

Prognoza pogody dla Polski na dzień 10.09.2013 r.



Zagrożenie pożarowe

Dobowa suma opadów



OSTRZEŻENIA METEOROLOGICZNE

OSTRZEŻENIA HYDROLOGICZNE

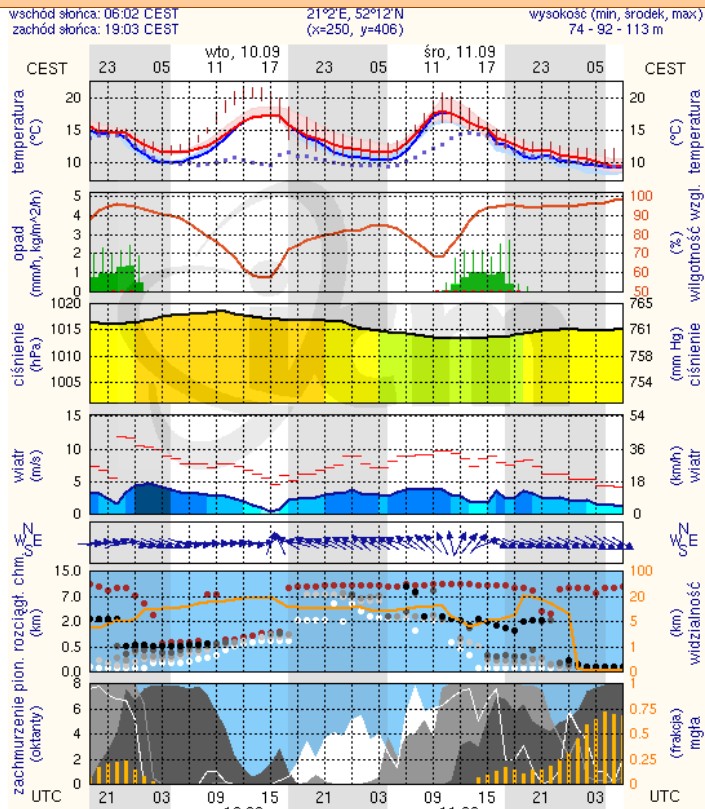
NIE ODNOTOWANO

NIE ODNOTOWANO

METEOROGRAMY

dla głównych miast województwa mazowieckiego:

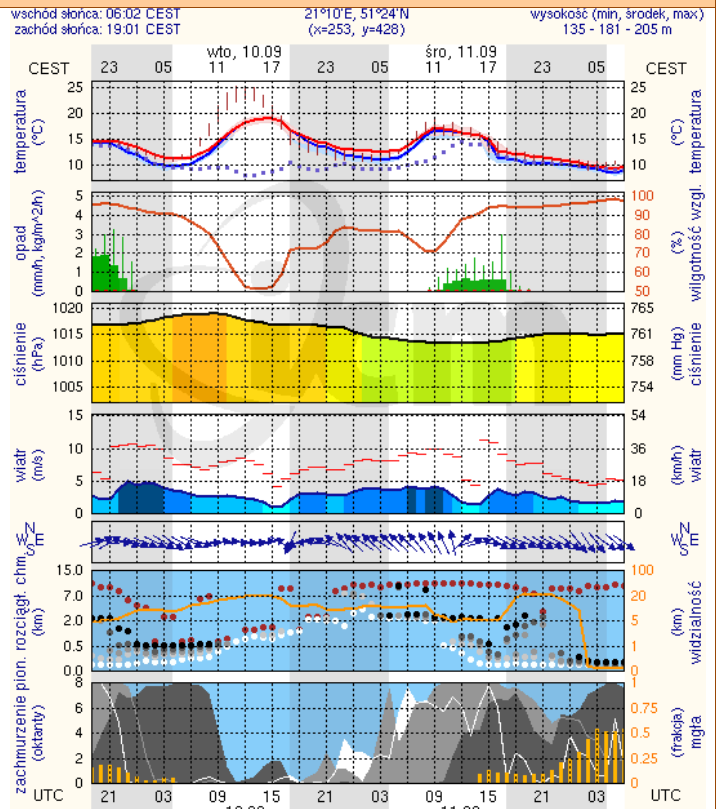
Warszawa



meteo-um@icm.edu.pl

(C) 2007-2013 ICM, Uniwersytet Warszawski

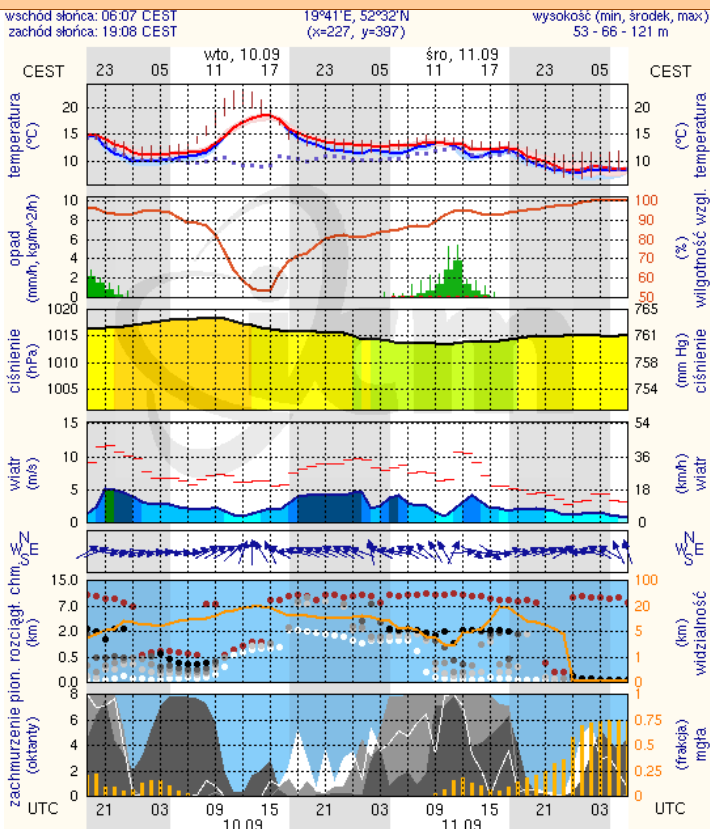
Radom



meteo-um@icm.edu.pl

(C) 2007-2013 ICM, Uniwersytet Warszawski

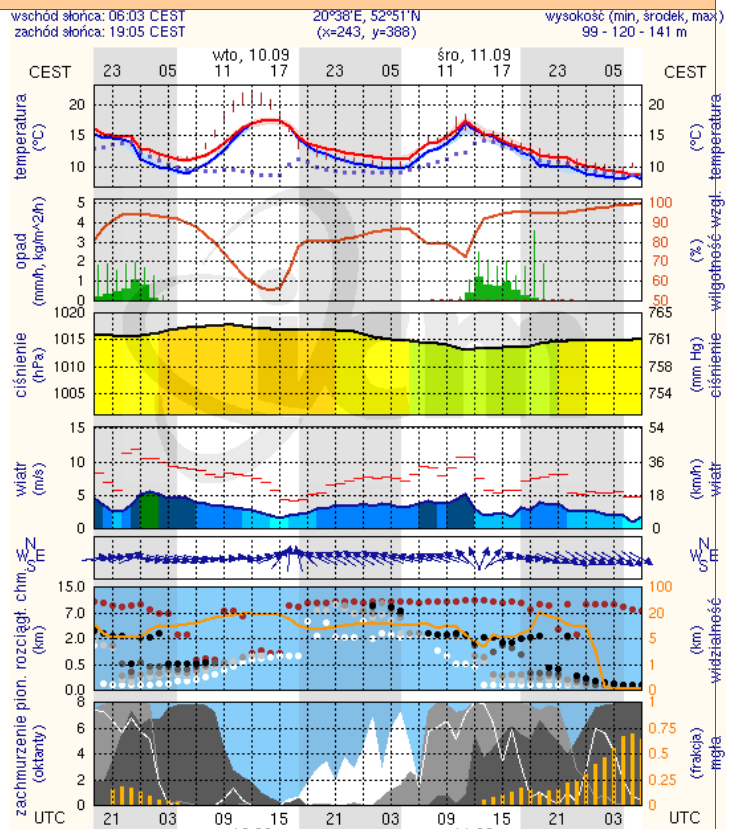
Płock



meteo-um@icm.edu.pl

(C) 2007-2013 ICM, Uniwersytet Warszawski

Ciechanów



meteo-um@icm.edu.pl

(C) 2007-2013 ICM, Uniwersytet Warszawski

