

BIULETYN INFORMACYJNY NR 253/2013
za okres od 08.09.2013 r. godz. 8.00 do 09.09.2013 r. do godz. 8.00

poniedziałek, 09.09.2013 r.



Najważniejsze zdarzenia z minionej doby

1. Radonie (pow. grodziski) – utonięcie mężczyzny lat 71.
2. Łukówiec (pow. garwoliński) – strażak OSP ranny podczas gaszenia pożaru trawy.

ZESTAWIENIE DANYCH STATYSTYCZNYCH
za okres: 08.09.2013 – 09.09.2013 r.

	KOMENDA STOŁECZNA POLICJI		W analizowanym okresie	Od początku roku
	1) Odnotowano wypadków			9
2) Ofiary śmiertelne w wypadkach drogowych/ kolejowych/ lotniczych			1/0/0	87/11/0
3) Osoby ranne w wypadkach drogowych/kolejowych/lotniczych			11/0/0	1775/1/0
4) Utonięcia /wychłodzenia			1/0	30/5
	KOMENDA WOJEWÓDZKA POLICJI		W analizowanym okresie	Od początku roku
	1) Odnotowano wypadków		8	1281
2) Ofiary śmiertelne w wypadkach drogowych/ kolejowych/ lotniczych			1/0/0	157/13/0
3) Osoby ranne w wypadkach drogowych/kolejowych/lotniczych			10/0/0	1690/3/0
4) Utonięcia /wychłodzenia			0/0	40/14
	KOMENDA WOJEWÓDZKA PAŃSTWOWEJ STRAŻY POŻARNEJ		W analizowanym okresie	Od początku roku
	1) Liczba pożarów		92	11681
2) Ofiary śmiertelne w pożarach/ w wyniku zezadzenia			0/0	46/13
3) Osoby ranne w pożarach/zatrute CO			1/0	239/57
4) Interwencje związane z usuwaniem skutków nawałnic			0	-----

UTONIĘCIA	„POŻARY TRAW ”		ZATRUCIA METANOLEM
	ogółem	w ciągu doby	ogółem
woj. mazowieckie	ilość	ilość	woj. mazowieckie
70 osób	26	3461	4 osoby

WYKAZ ZGROMADZEŃ PUBLICZNYCH

Lp.	Data	Organizator	Miejsce	Czas trwania
			BRAK	

WYKAZ IMPREZ

Lp.	Data	Organizator	Miejsce	Czas trwania
			BRAK	

ZAGROŻENIA ŚRODOWISKA

Wyniki pomiarów zanieczyszczeń powietrza za minioną dobę na automatycznych stacjach WIOŚ Warszawa:

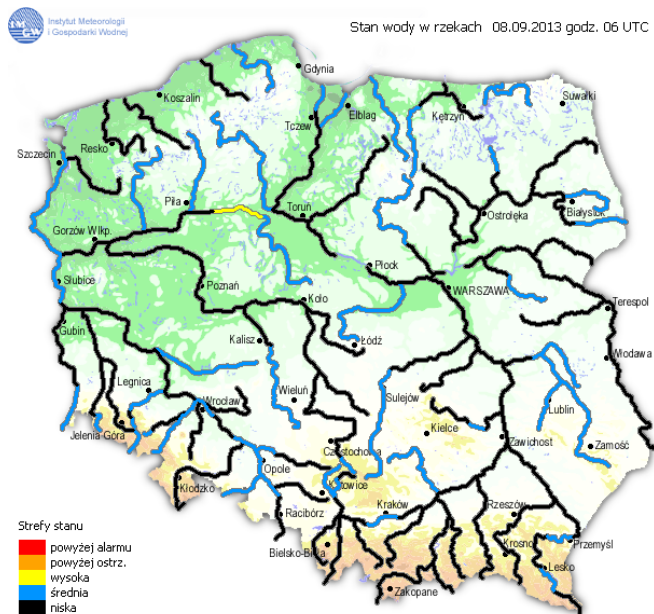
DATA													
		08-09-2013		< >		Kalendarz		Prezentuj dane					
Stacja	PM10		NO2		CO		O3		SO2-S1		SO2-S24		
	µg/m3	% LV	µg/m3	% LV	µg/m3	% LV	µg/m3	% LV	µg/m3	% LV	µg/m3	% LV	
Belsk-IGPAN	20	39.61	19.1	9.53	203	2.03	73.1	60.67	21.2	6.05	8.9	7.09	
Granica-KPN			7.5	3.74			73.9	61.33	3.1	0.88	2.3	1.83	
Warszawa-Krucza													
Legionowo-Zegrzyńska													
Piastów-Pułaskiego													
Płock-Gimnazjum													
Płock-Reja	16.2	32.09	27.2	13.57	228	2.28			2.8	0.8	1.7	1.35	
Radom-Tochtermana	27.8	55.06	41.1	20.5	1047	10.47	77.6	64.4	2.1	0.6	1.1	0.88	
Siedlce-Konarskiego	19.6	38.82	34.2	17.06	620	6.2	79.8	66.23	1.8	0.51	1.5	1.2	
Warszawa-Bernardyńska			81.7	40.75					7.4	2.11	2.8	2.23	
Warszawa-Komunikacyjna	13.9	27.53	59.1	29.48	316	3.16							
Warszawa-Marszałkowska	16.8	33.27	90.8	45.29	693	6.93							
Warszawa-Porajów			0.4	0.2									
Warszawa-Podleśna							72.3	60					
Warszawa-Puszczy Solskiej			5.2	2.59					29.7	8.47	25.6	20.4	
Warszawa-Targówek	21.2	41.99	48.7	24.29	701	7.01	72.3	60	7	2	6	4.78	
Warszawa-Ursynów	18.3	36.24	33.6	16.76			80	66.4	5.2	1.48	4.5	3.59	
Żyrardów-Roosevelta	24.2	47.93	38.1	19					3.2	0.91	2.3	1.83	

Legenda do Skali Jakości Powietrza:

	Można przebywać na powietrzu w dowolnie długim okresie czasu,
	Należy ograniczyć czas przebywania na powietrzu, zwłaszcza przez kobiety w ciąży, dzieci i osoby starsze oraz przez osoby z astmą, chorobami alergicznymi skóry, oczu i chorobami krążenia.
	Nie należy przebywać na otwartym powietrzu zbyt długo. Zaleca się unikanie lub ograniczenie do minimum czasu przebywania na powietrzu, zwłaszcza przez kobiety w ciąży, dzieci i osoby starsze oraz przez osoby z astmą, chorobami alergicznymi skóry, oczu i chorobami krążenia. Należy unikać dużych wysiłków fizycznych na otwartym powietrzu i zaniechać palenia papierosów.
	W przypadku pogorszenia stanu zdrowia należy skontaktować się z lekarzem.

INFORMACJE HYDROLOGICZNO - METEOROLOGICZNE

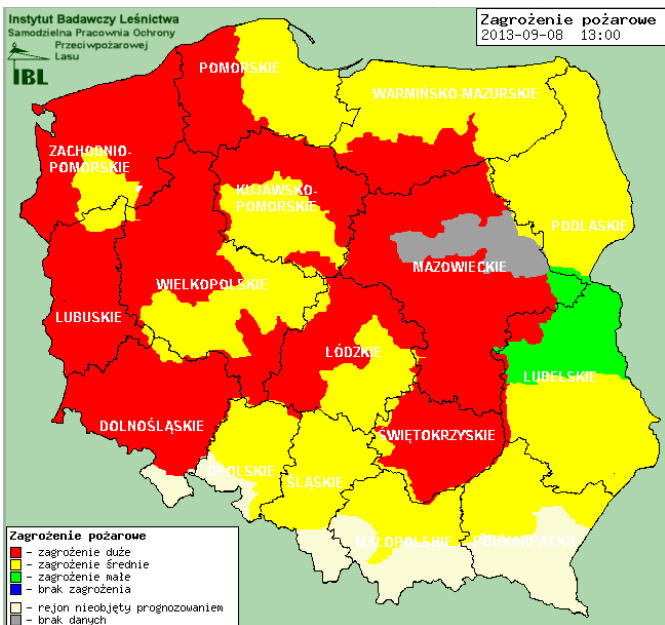
Stan wody na głównych rzekach Polski



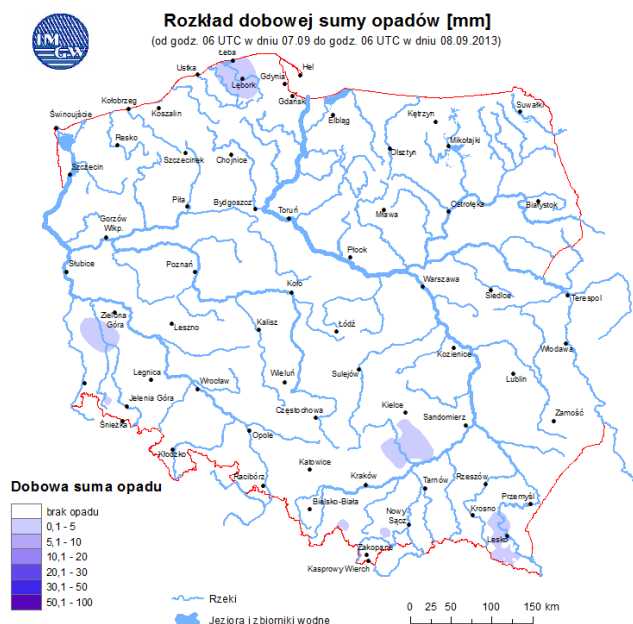
Prognoza pogody dla Polski na dzień 09.09.2013 r.



Zagrożenie pożarowe



Dobowa suma opadów



OSTRZEŻENIA METEOROLOGICZNE

NIE ODNOTOWANO

OSTRZEŻENIA HYDROLOGICZNE

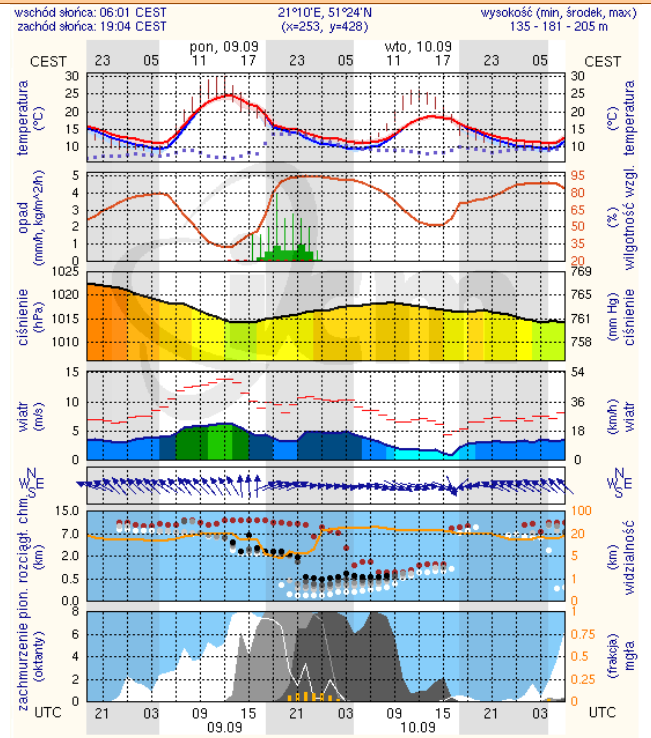
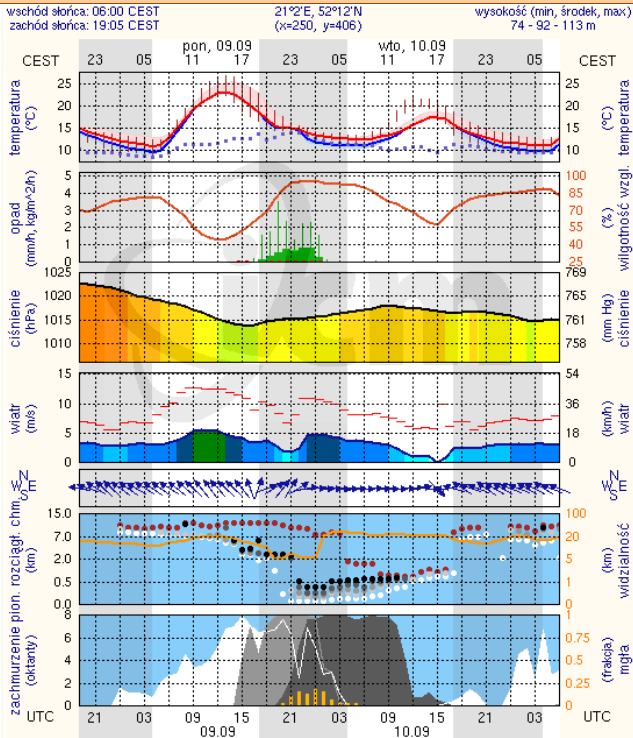
NIE ODNOTOWANO

METEOROGRAMY

dla głównych miast województwa mazowieckiego:

Warszawa

Radom



meteo-um@icm.edu.pl

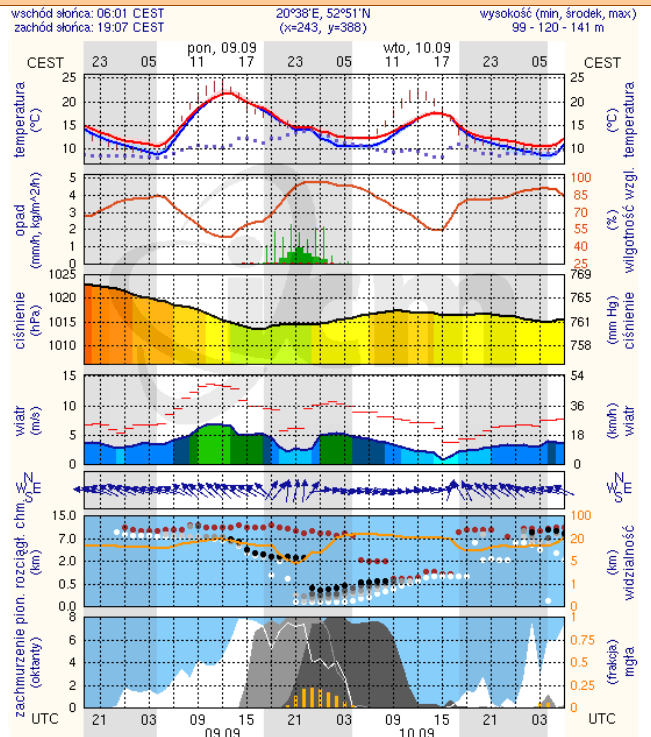
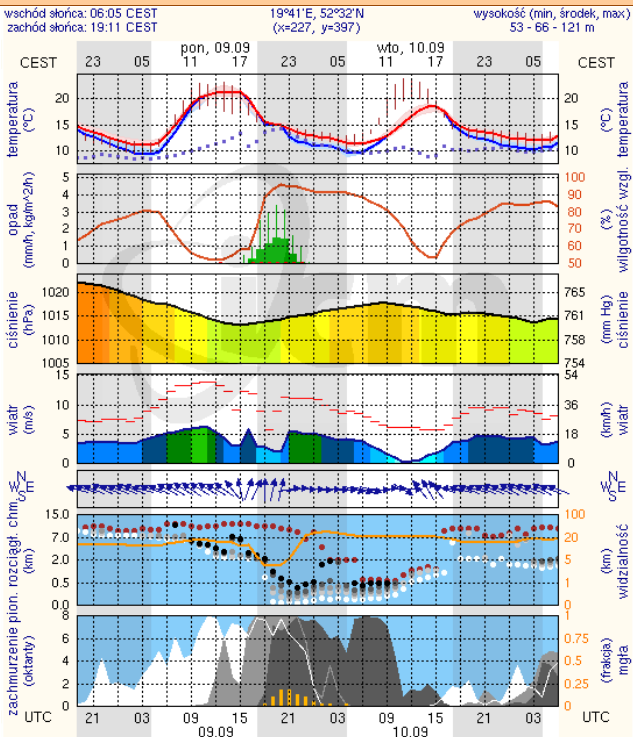
(C) 2007-2013 ICM, Uniwersytet Warszawski

meteo-um@icm.edu.pl

(C) 2007-2013 ICM, Uniwersytet Warszawski

Płock

Ciechanów



meteo-um@icm.edu.pl

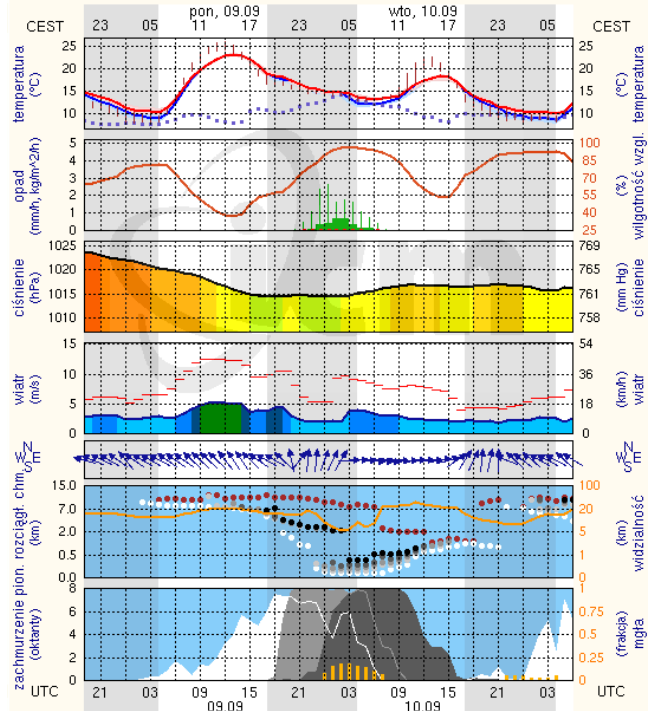
(C) 2007-2013 ICM, Uniwersytet Warszawski

meteo-um@icm.edu.pl

(C) 2007-2013 ICM, Uniwersytet Warszawski

Ostrołęka

wschód słońca: 05:57 CEST 21°33'E, 53°33'N wysokość (min, środek, max):
zachód słońca: 19:04 CEST (x=258, y=382) 90 - 95 - 123 m

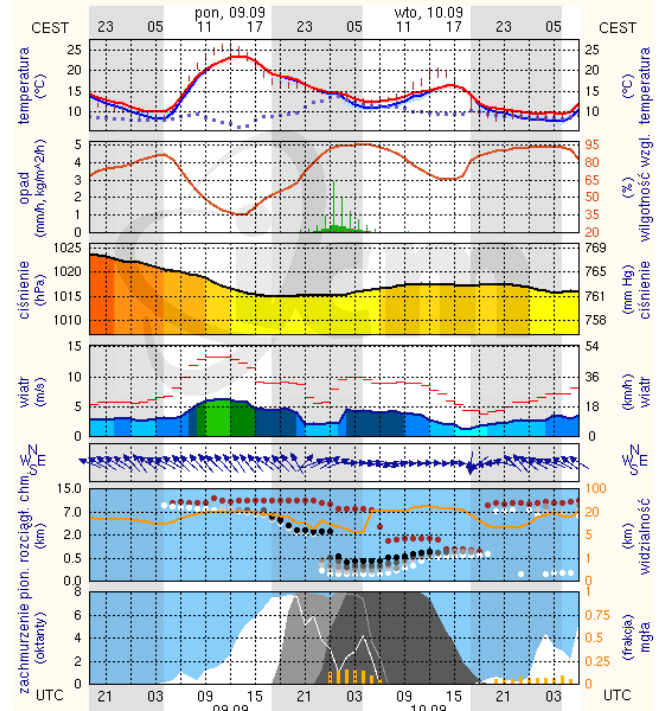


meteo-um@icm.edu.pl

(C) 2007-2013 ICM, Uniwersytet Warszawski

Siedlce

wschód słońca: 05:55 CEST 22°16'E, 52°10'N wysokość (min, środek, max):
zachód słońca: 19:00 CEST (x=271, y=406) 149 - 164 - 183 m



meteo-um@icm.edu.pl

(C) 2007-2013 ICM, Uniwersytet Warszawski