

BIULETYN INFORMACYJNY NR 252/2013
za okres od 07.09.2013 r. godz. 8.00 do 08.09.2013 r. do godz. 8.00

niedziela, 08.09.2013 r.



Najważniejsze zdarzenia z minionej doby

1. Warszawa – śmiertelne potrącenie rowerzysty przez autobus.

ZESTAWIENIE DANYCH STATYSTYCZNYCH
za okres: 07.09.2013 – 08.09.2013 r.

	KOMENDA STOŁECZNA POLICJI		W analizowanym okresie	Od początku roku
	1) Odnotowano wypadków		13	1540
2) Ofiary śmiertelne w wypadkach drogowych/ kolejowych/ lotniczych		1/0/0	86/11/0	
3) Osoby ranne w wypadkach drogowych/kolejowych/lotniczych		12/0/0	1764/1/0	
4) Utonięcia /wychłodzenia		0/0	29/5	
	KOMENDA WOJEWÓDZKA POLICJI		W analizowanym okresie	Od początku roku
	1) Odnotowano wypadków		10	1273
2) Ofiary śmiertelne w wypadkach drogowych/ kolejowych/ lotniczych		0/0/0	156/13/0	
3) Osoby ranne w wypadkach drogowych/kolejowych/lotniczych		10/0/0	1680/3/0	
4) Utonięcia /wychłodzenia		0/0	40/14	
	KOMENDA WOJEWÓDZKA PAŃSTWOWEJ STRAŻY POŻARNEJ		W analizowanym okresie	Od początku roku
	1) Liczba pożarów		92	11681
2) Ofiary śmiertelne w pożarach/ w wyniku zacczadzenia		0/0	46/13	
3) Osoby ranne w pożarach/zatrute CO		1/0	239/57	
4) Interwencje związane z usuwaniem skutków nawałnic		0	-----	

UTONIĘCIA	„POŻARY TRAW ”		ZATRUCIA METANOLEM
	ogółem	w ciągu doby	ogółem
woj. mazowieckie	ilość	ilość	woj. mazowieckie
69 osób	30	3435	4 osoby

WYKAZ ZGROMADZEŃ PUBLICZNYCH

Lp.	Data	Organizator	Miejsce	Czas trwania
1.	2013-09-08	Fundacja Inna Przestrzeń	pod wiaduktem przy al. Prymasa Tysiąclecia	19.00 - 22.00
2.	2013-09-08	Stowarzyszenie Solidarni 2010	ul. Krakowskie Przedmieście 15/17, przed galerią Kordegarda	12.00 - 21.00

WYKAZ IMPREZ

Lp.	Data	Organizator	Miejsce	Czas trwania
1.	2013-09-08	Ośrodek Kultury Wola	ul. Elekcyjna 17; Amfiteatr w Parku im. gen. Sowińskiego	16.00 - 22.00

ZAGROŻENIA ŚRODOWISKA

Wyniki pomiarów zanieczyszczeń powietrza za minioną dobę na automatycznych stacjach WIOŚ Warszawa:

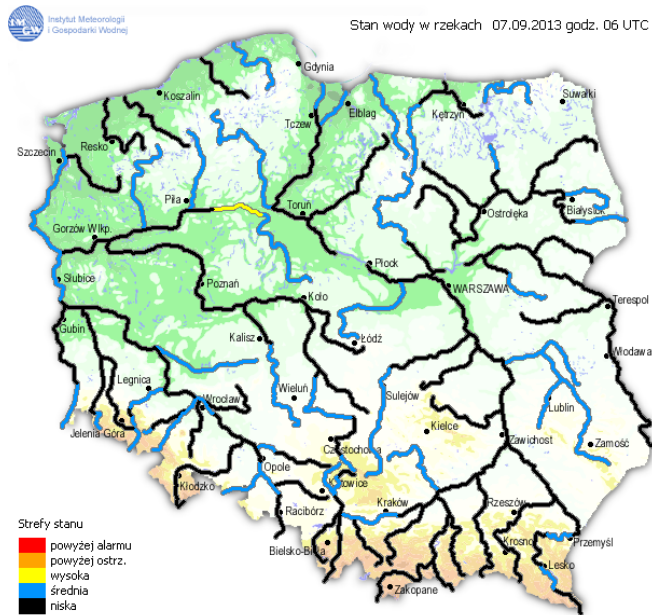
DATA		07-09-2013		Kalendarz		Prezentuj dane							
Stacja	PM10		NO2		CO		O3		SO2-S1		SO2-S24		
	µg/m3	% LV	µg/m3	% LV	µg/m3	% LV	µg/m3	% LV	µg/m3	% LV	µg/m3	% LV	
Belsk-IGPAN	20.8	41.2	26.2	13.07	264	2.64	77.5	64.32	7.7	2.2	5.7	4.54	
Granica-KPN			3.9	1.95			76.8	63.74	2.8	0.8	2.1	1.67	
Warszawa-Krucza													
Legionowo-Zegrzyńska			38.7	19.3			64.5	53.53	26.1	7.45	8.5	6.77	
Piastów-Pułaskiego													
Płock-Gimnazjum													
Płock-Reja	22.2	43.97	73	36.41	396	3.96			4.7	1.34	1.9	1.51	
Radom-Tochtermana	33.3	65.95	77.9	38.85	892	8.92	73.8	61.25	2.5	0.71	1.3	1.04	
Siedlce-Konarskiego	26.4	52.29	46.9	23.39	501	5.01	79.8	66.23	2.3	0.66	1.6	1.28	
Warszawa-Bernardyńska			161.8	80.7					6.7	1.91	1.7	1.35	
Warszawa-Komunikacyjna	17.4	34.46	80.3	40.05	644	6.44							
Warszawa-Marszałkowska	19.1	37.83	104.8	52.27	896	8.96							
Warszawa-Porajów			0.4	0.2									
Warszawa-Podleśna							74.5	61.83					
Warszawa-Puszczy Solskiej			8.5	4.24					54	15.41	29.2	23.27	
Warszawa-Targówek	23.4	46.35	86.2	42.99	604	6.04	67	55.61	13.1	3.74	7.7	6.14	
Warszawa-Ursynów	22	43.57	79.3	39.55			76.2	63.24	13.9	3.97	7.3	5.82	
Żyrardów-Roosevelta	41.3	81.8	47.7	23.79					12.3	3.51	3.3	2.63	

Legenda do Skali Jakości Powietrza:

	Można przebywać na powietrzu w dowolnie długim okresie czasu,
	Należy ograniczyć czas przebywania na powietrzu, zwłaszcza przez kobiety w ciąży, dzieci i osoby starsze oraz przez osoby z astmą, chorobami alergicznymi skóry, oczu i chorobami krążenia.
	Nie należy przebywać na otwartym powietrzu zbyt długo. Zaleca się unikanie lub ograniczenie do minimum czasu przebywania na powietrzu, zwłaszcza przez kobiety w ciąży, dzieci i osoby starsze oraz przez osoby z astmą, chorobami alergicznymi skóry, oczu i chorobami krążenia. Należy unikać dużych wysiłków fizycznych na otwartym powietrzu i zaniechać palenia papierosów. W przypadku pogorszenia stanu zdrowia należy skontaktować się z lekarzem.

INFORMACJE HYDROLOGICZNO - METEOROLOGICZNE

Stan wody na głównych rzekach Polski

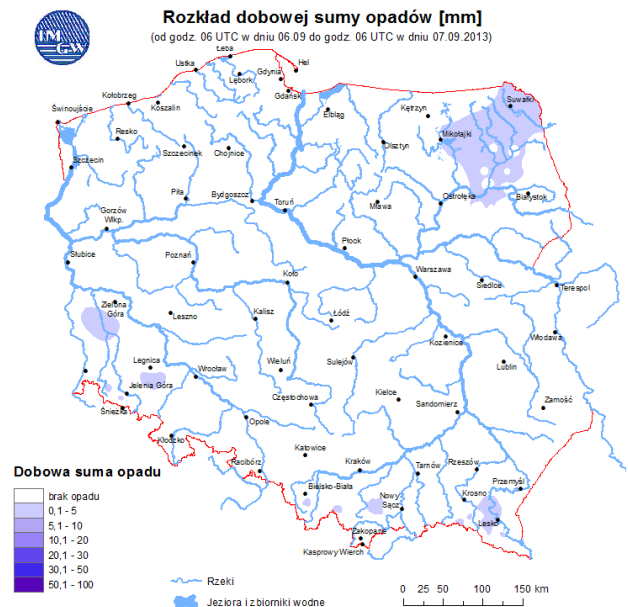
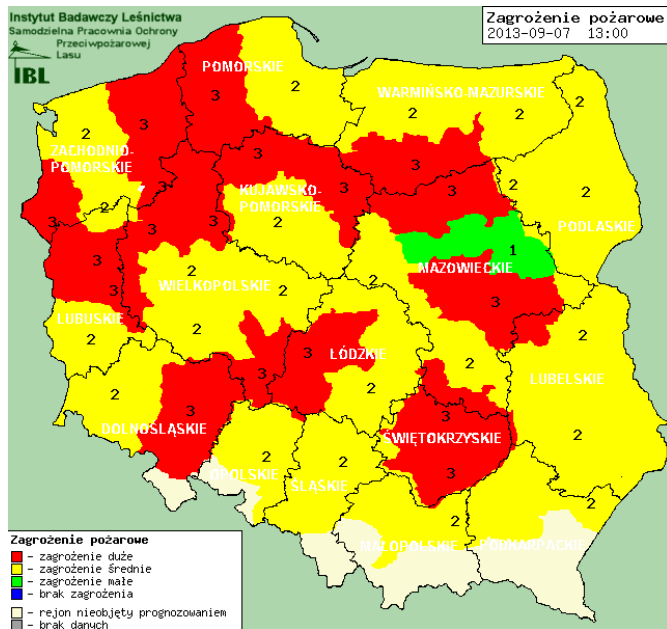


Prognoza pogody dla Polski na dzień 08.09.2013 r.



Zagrożenie pożarowe

Dobowa suma opadów



OSTRZEŻENIA METEOROLOGICZNE

OSTRZEŻENIA HYDROLOGICZNE

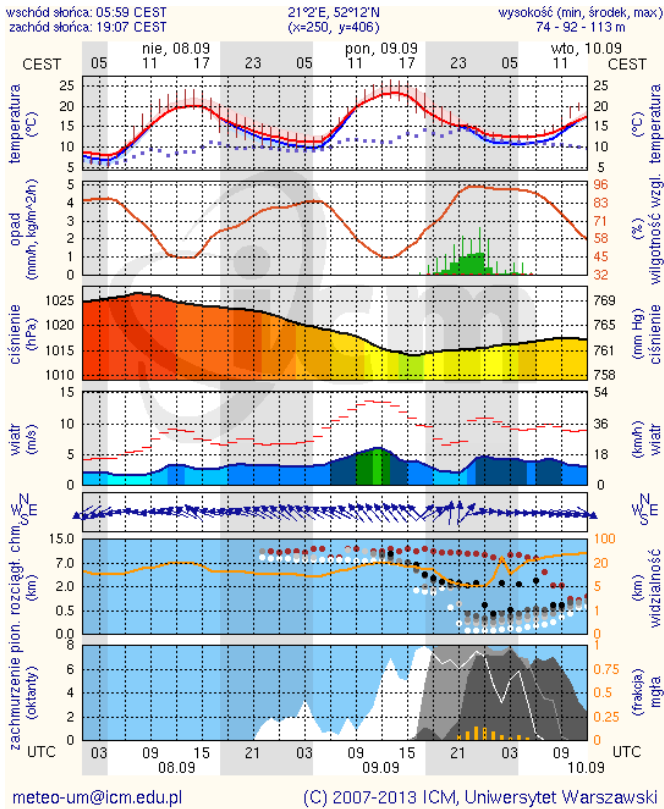
NIE ODNOTOWANO

NIE ODNOTOWANO

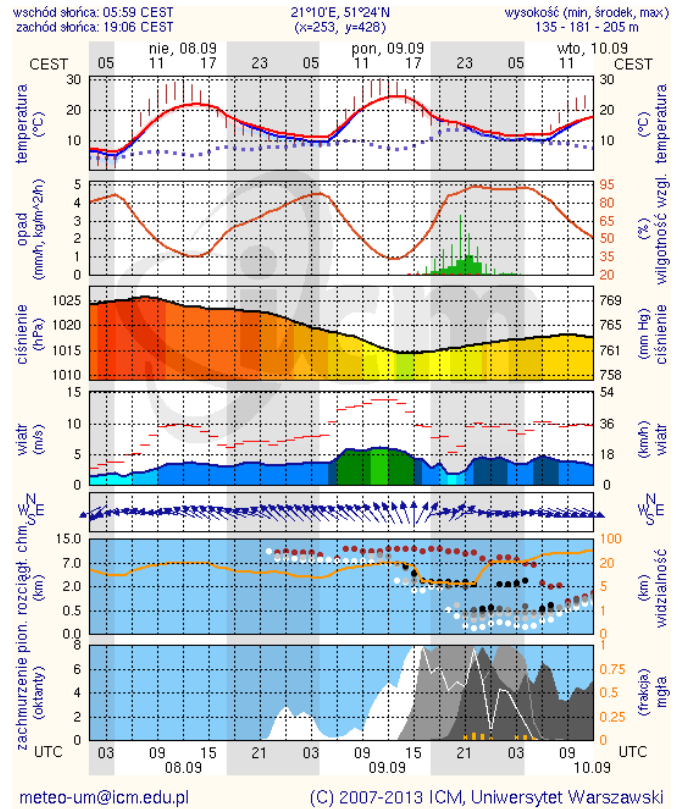
METEOROGRAMY

dla głównych miast województwa mazowieckiego:

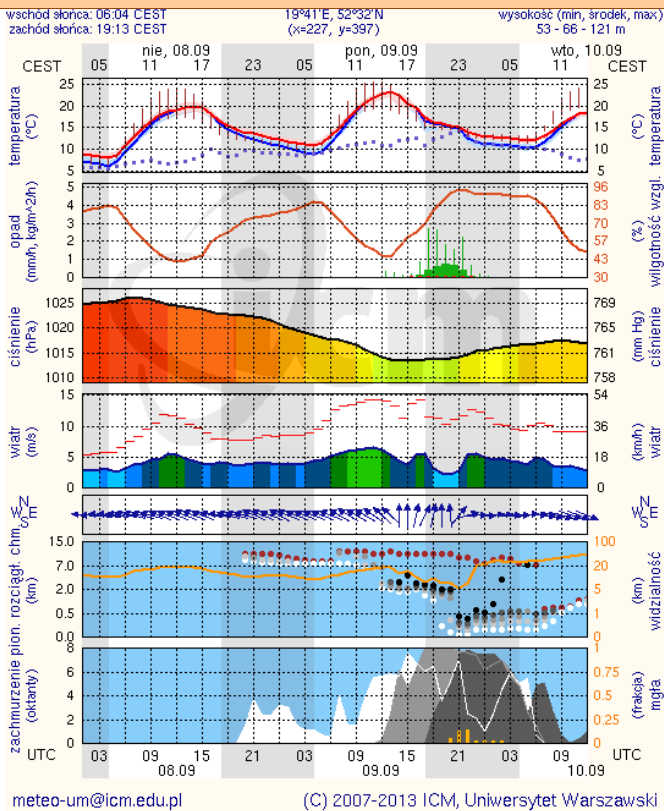
Warszawa



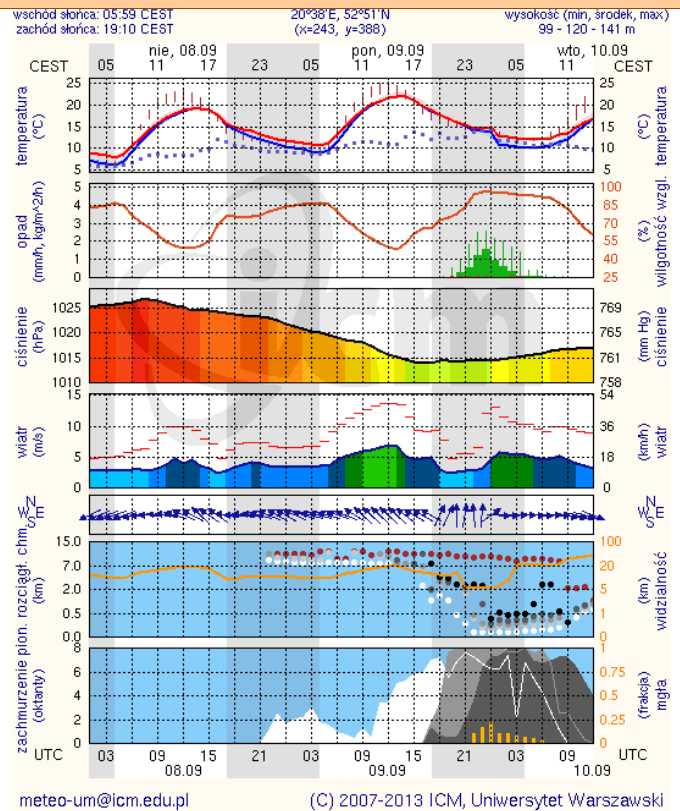
Radom



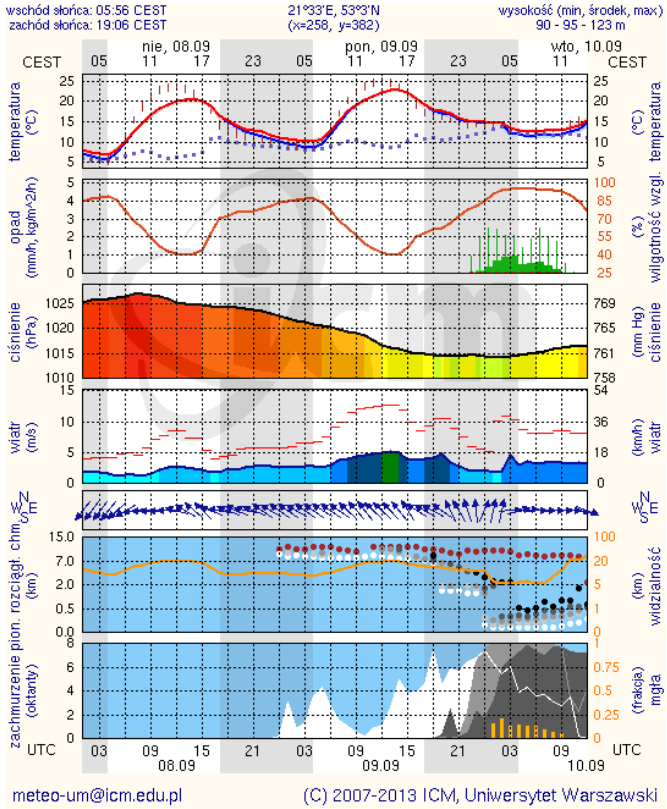
Płock



Ciechanów



Ostrołęka



Siedlce

