

**BIULETYN INFORMACYJNY NR 251/2013**  
za okres od 06.09.2013 r. godz. 8.00 do 07.09.2013 r. do godz. 8.00



sobota, 07.09.2013 r.



**Najważniejsze zdarzenia z minionej doby**

1. Jadwisin (pow. wołomiński), droga krajowa nr 50 – wypadek 2 samochodów ciężarowych z samochodem typu BUS

**ZESTAWIENIE DANYCH STATYSTYCZNYCH**  
za okres: 06.09.2013 – 07.09.2013 r.

	KOMENDA STOŁECZNA POLICJI		W analizowanym okresie	Od początku roku
	1) Odnotowano wypadków		12	1527
2) Ofiary śmiertelne w wypadkach drogowych/ kolejowych/ lotniczych		1/0/0	85/11/0	
3) Osoby ranne w wypadkach drogowych/kolejowych/lotniczych		17/0/0	1752/1/0	
4) Utonięcia /wychłodzenia		0/0	29/5	
	KOMENDA WOJEWÓDZKA POLICJI		W analizowanym okresie	Od początku roku
	1) Odnotowano wypadków		7	1263
2) Ofiary śmiertelne w wypadkach drogowych/ kolejowych/ lotniczych		0/0/0	156/13/0	
3) Osoby ranne w wypadkach drogowych/kolejowych/lotniczych		7/0/0	1670/3/0	
4) Utonięcia /wychłodzenia		0/0	40/14	
	KOMENDA WOJEWÓDZKA PAŃSTWOWEJ STRAŻY POŻARNEJ		W analizowanym okresie	Od początku roku
	1) Liczba pożarów		83	11589
2) Ofiary śmiertelne w pożarach/ w wyniku zezadzenia		0/0	46/13	
3) Osoby ranne w pożarach/zatrute CO		0/0	238/57	
4) Interwencje związane z usuwaniem skutków nawałnic		0	-----	

UTONIĘCIA	„POŻARY TRAW ”		ZATRUCIA METANOLEM
	ogółem	w ciągu doby	ogółem
woj. mazowieckie	ilość	ilość	woj. mazowieckie
69 osób	32	3405	4 osoby

**WYKAZ ZGROMADZEŃ PUBLICZNYCH**

Lp.	Data	Organizator	Miejsce	Czas trwania
1.	2013-09-07	Stowarzyszenie Zielone Mazowsze	Rynek nowego Miasta w Warszawie (zwrócenie uwagi mieszkańców na potrzeby rowerzystów)	12.00 – 13.00
2.	2013-09-07	Polska Partia Piratów	Przed Ambasadą Stanów Zjednoczonych al. Ujazdowskie 29/31 (protest anty-PRISM)	19.00 – 21.00

**WYKAZ IMPREZ**

Lp.	Data	Organizator	Miejsce	Czas trwania
1.	2013-09-07	Inter Cars SA	Lotnisko Warszawa – Babice (13 targi Części Zamiennych)	8.00 – 18.00 19.30 – 23.00
2.	2013-09-07	Porsche Polska	Plac Defilad w Warszawie (Impreza z okazji 50-lecia modelu Porsche 911)	9.00 – 14.00
3.	2013-09-07	Perfect Image	Wydzielone część Stadionu Syrenki, ul. Batorego 10 (Impreza pn. „Holi One Festiwal of Colours”)	9.00 – 22.00
4.	2013-09-07	Murator Expo Sp. z o.o.	Torwar I (XLII edycja Targów Mieszkaniowych)	10.00 – 17.00
5.	2013-09-07	Stołeczna Estrada	Ogród saski (Narodowe Czytanie Fredry)	10.00 – 21.00
6.	2013-09-07	Urząd Dzielnicy Białołęka	Most Północny (Bieg Przez Most)	11.00 – 13.00
7.	2013-09-07	Stowarzyszenie Klub Motocyklowy	al. KEN 61, UD Ursynów – KEN, Wąwozowa, Rosoła, Ciszewskiego – KEN 61 (parada motocyklowa)	11.30 – 12.00
8.	2013-09-07	Stowarzyszenie Zielone Mazowsze	Rynek nowego Miasta – Freta, Długa, Miodowa, Krakowskie Przedmieście, Nowy Świat, rondo de Gaulle’a, Nowy Świat, Książęca, Rozbrat, Myśliwiecka, Szwoleżerów, Czerniakowska, Chełmska, Sobieskiego, Sikorskiego, Wilanowska, Potockiego	12.00 – 13.00
9.	2013-09-07	Rugby Club Orkan Sochaczew	Konwiktorska 6, stadion Polonii (mecze rugby: Polska – Szwecja)	12.00 – 17.00
10.	2013-09-07	Bejowskie Centrum Kultury	Amfiteatr Bemowo (Yes’t festiwal)	13.00 – 22.00
11.	2013-09-07	Alter Art Festival	Puławska 266, Tor Wyścigów Konnych (Burn Selektor Festiwal)	17.00 – 4.00
12.	2013-09-07	Fugami Music Club Sp. z o.o.	Zaruskiego 6, Cypel Czerniakowski (Fugami Festival)	18.00 – 24.00
13.	2013-09-07	Centrum Nauki Kopernik	Bar Barka oraz wybrzeże wiślane obok Mostu Średnicowego	20.00 – 4.00

## ZAGROŻENIA ŚRODOWISKA

### Wyniki pomiarów zanieczyszczeń powietrza za minioną dobę na automatycznych stacjach WIOŚ Warszawa:

DATA: 06-09-2013 < > Kalendarz

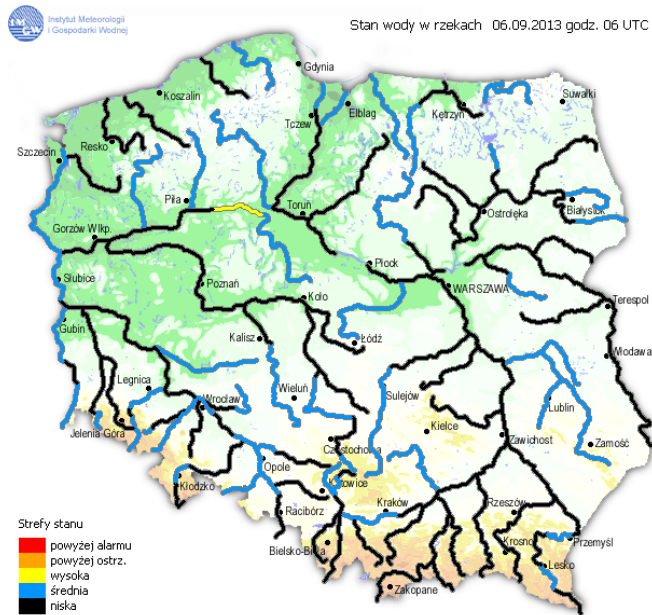
Stacja	PM10		NO2		CO		O3		SO2-S1		SO2-S24	
	µg/m3	% LV	µg/m3	% LV	µg/m3	% LV	µg/m3	% LV	µg/m3	% LV	µg/m3	% LV
Belsk-IGPAN	16.7	33.08	22.9	11.42	215	2.15	74.3	61.66	7.1	2.03	5.1	4.06
Granica-KPN			5.2	2.59			73	60.59	3.6	1.03	2.2	1.75
Warszawa-Krucza												
Legionowo-Zegrzyńska			36.7	18.31			60.2	49.96	17.1	4.88	7.4	5.9
Piastów-Pułaskiego			66	32.92					11.4	3.25	8.9	7.09
Płock-Gimnazjum												
Płock-Reja	25.8	51.1	77.4	38.61	716	7.16			3.1	0.88	1.8	1.43
Radom-Tochtermana	34.7	68.73	77.8	38.8	912	9.12	59.8	49.63	18.8	5.36	3.3	2.63
Siedlce-Konarskiego	24.1	47.73	52.7	26.29	562	5.62	79.3	65.81	2	0.57	1.6	1.28
Warszawa-Bernardyńska			118	58.86					4.1	1.17	2.1	1.67
Warszawa-Komunikacyjna	19.8	39.22	90.9	45.34	666	6.66						
Warszawa-Marszałkowska	20.7	41	116.5	58.11	1276	12.76						
Warszawa-Porajów												
Warszawa-Podleśna							71.8	59.59				
Warszawa-Puszczy Solskiej			6.7	3.34					32.6	9.3	27.6	21.99
Warszawa-Targówek	25.5	50.51	70.8	35.31	708	7.08	63.9	53.03	11	3.14	7.3	5.82
Warszawa-Ursynów	22.8	45.16	86.8	43.29			71.9	59.67	9.9	2.82	6.5	5.18
Żyrardów-Roosevelta	32.8	64.96	49.9	24.89					3.6	1.03	2.5	1.99

#### Legenda do Skali Jakości Powietrza:

	Można przebywać na powietrzu w dowolnie długim okresie czasu,
	Należy ograniczyć czas przebywania na powietrzu, zwłaszcza przez kobiety w ciąży, dzieci i osoby starsze oraz przez osoby z astmą, chorobami alergicznymi skóry, oczu i chorobami krążenia.
	Nie należy przebywać na otwartym powietrzu zbyt długo. Zaleca się unikanie lub ograniczenie do minimum czasu przebywania na powietrzu, zwłaszcza przez kobiety w ciąży, dzieci i osoby starsze oraz przez osoby z astmą, chorobami alergicznymi skóry, oczu i chorobami krążenia. Należy unikać dużych wysiłków fizycznych na otwartym powietrzu i zaniechać palenia papierosów.
	W przypadku pogorszenia stanu zdrowia należy skontaktować się z lekarzem.

# INFORMACJE HYDROLOGICZNO - METEOROLOGICZNE

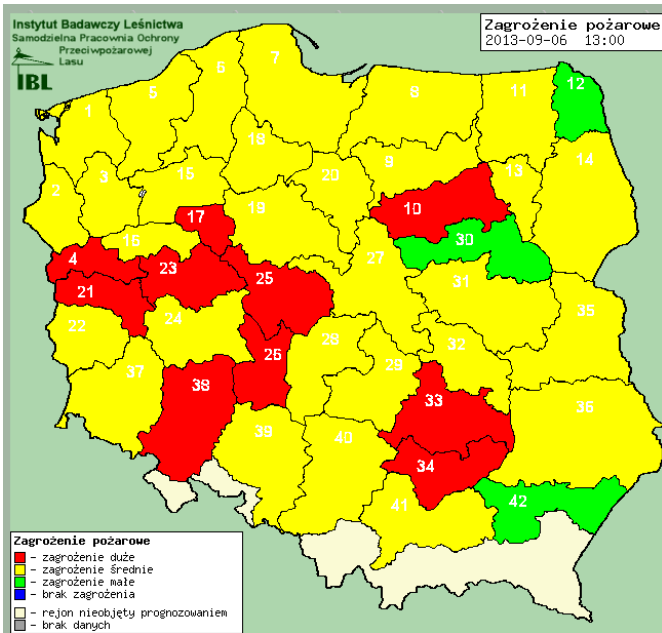
## Stan wody na głównych rzekach Polski



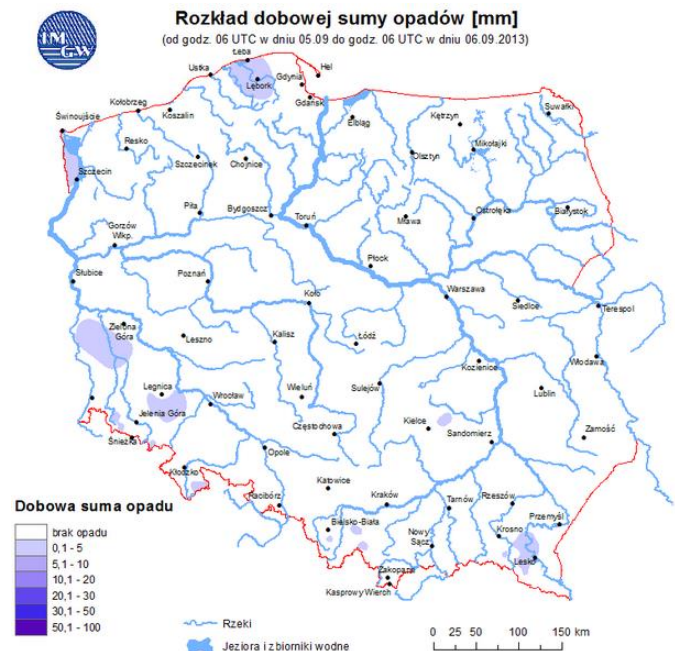
## Prognoza pogody dla Polski na dzień 07.09.2013 r.



## Zagrożenie pożarowe



## Dobowa suma opadów



## OSTRZEŻENIA METEOROLOGICZNE

NIE ODNOTOWANO

## OSTRZEŻENIA HYDROLOGICZNE

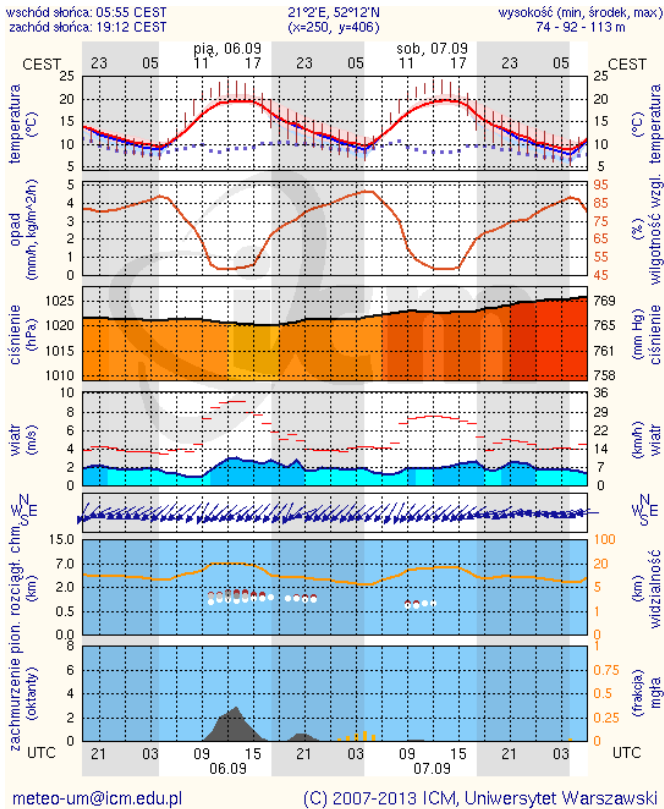
NIE ODNOTOWANO



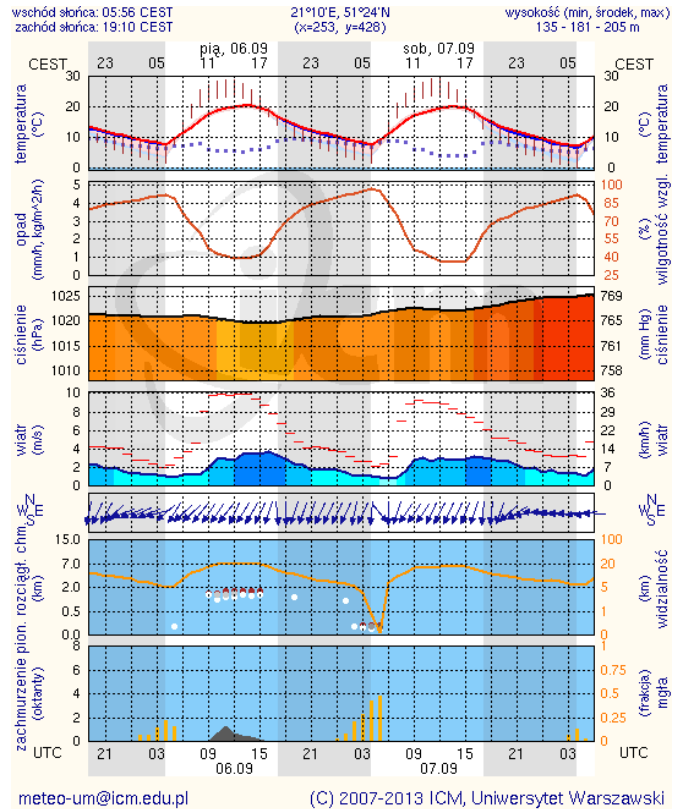
# METEOROGRAMY

## dla głównych miast województwa mazowieckiego:

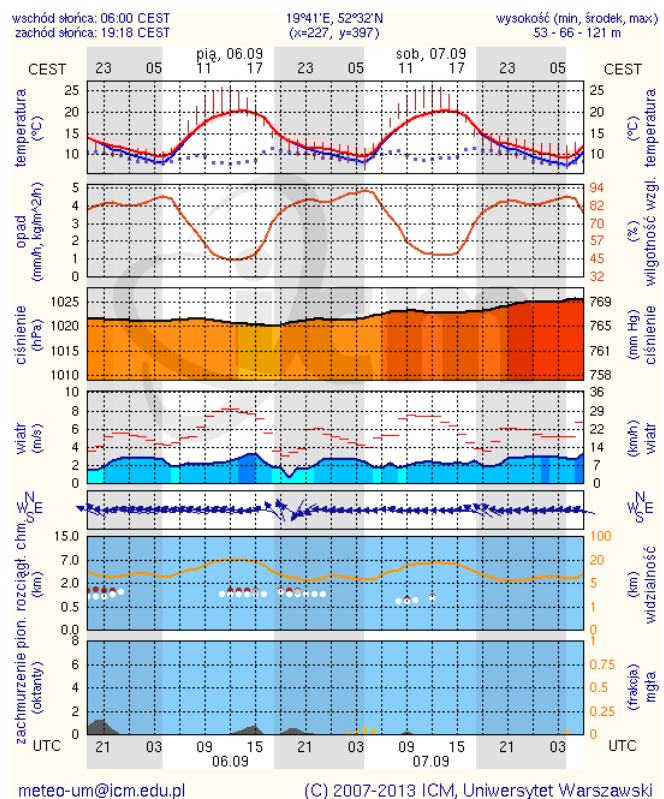
### Warszawa



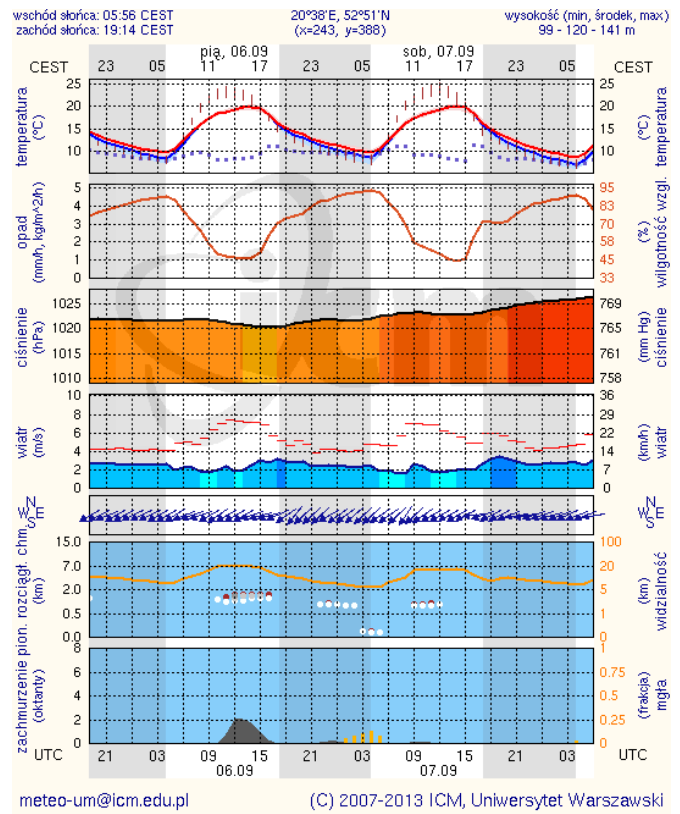
### Radom



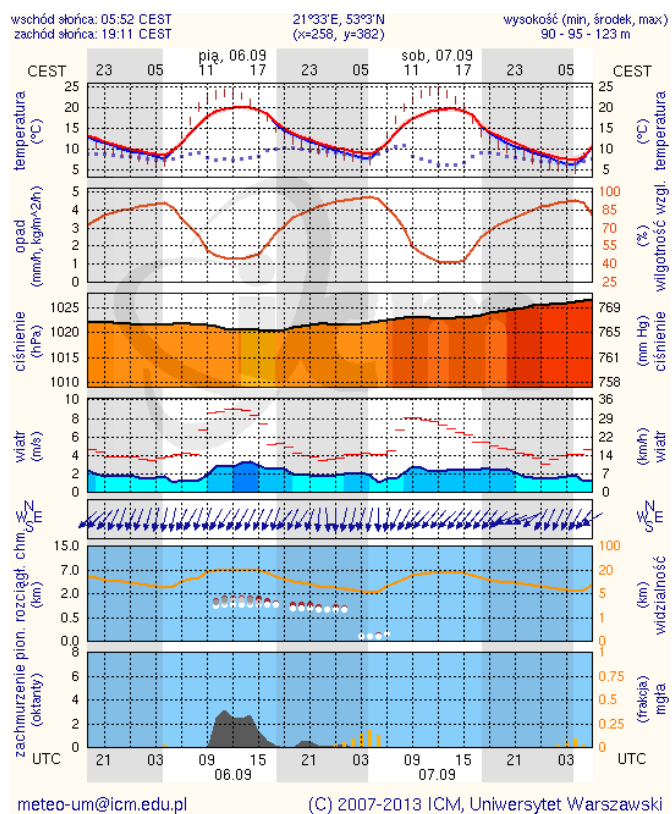
### Płock



### Ciechanów



## Ostrołęka



## Siedlce

