


BIULETYN INFORMACYJNY NR 246/2013

za okres od 01.09.2013 r. godz. 8.00 do 02.09.2013 r. do godz. 8.00

poniedziałek, 02.09.2013 r.

	Najważniejsze zdarzenia z minionej doby	
	1.	Mszczonów (pow. żyrardowski) – wypadek samochodu, 1 osoba ranna.
	2.	Międzyborów (pow. grodziski) – pożar hali sportowej.
	3.	Józefów (pow. grójecki) – wypadek samochodu ciężarowego, 1 osoba ranna.
	4.	Czosnów (pow. nowodworski) – wypadek 2 samochodów ciężarowych z samochodem osobowym, 1 ofiara śmiertelna, 2 osoby ranne.

ZESTAWIENIE DANYCH STATYSTYCZNYCH za okres: 01.09.2013 – 02.09.2013 r.

	KOMENDA STOŁECZNA POLICJI		W analizowanym okresie	Od początku roku
	1)	Odnotowano wypadków	3	1484
	2)	Ofiary śmiertelne w wypadkach drogowych/ kolejowych/ lotniczych	0/0/0	79/11/0
	3)	Osoby ranne w wypadkach drogowych/kolejowych/lotniczych	3/0/0	1704/1/0
	4)	Utonięcia /wychłodzenia	0/0	29/5
	KOMENDA WOJEWÓDZKA POLICJI		W analizowanym okresie	Od początku roku
	1)	Odnotowano wypadków	9	1231
	2)	Ofiary śmiertelne w wypadkach drogowych/ kolejowych/ lotniczych	0/0/0	152/13/0
	3)	Osoby ranne w wypadkach drogowych/kolejowych/lotniczych	14/0/0	1629/3/0
	4)	Utonięcia /wychłodzenia	0/0	40/14
	KOMENDA WOJEWÓDZKA PAŃSTWOWEJ STRAŻY POŻARNEJ		W analizowanym okresie	Od początku roku
	1)	Liczba pożarów	46	11359
	2)	Ofiary śmiertelne w pożarach/ w wyniku zaccadzenia	1/0	46/13
	3)	Osoby ranne w pożarach/zatrute CO	4/0	236/57
	4)	Interwencje związane z usuwaniem skutków nawałnic	0	-----
UTONIĘCIA	„POŻARY TRAW ”		ZATRUCIA METANOLEM	
ogółem	w ciągu doby	ogółem	ogółem	
woj. mazowieckie	ilość	ilość	woj. mazowieckie	
69 osób	10	3331	4 osoby	

WYKAZ ZGROMADZEŃ PUBLICZNYCH

Lp.	Data	Organizator	Miejsce	Czas trwania
1.	02.09.2013	Obywatelski Ruch Obrony Bezrobotnych Stowarzyszenie Ogólnopolskie	Sejm RP (zgromadzenie pod hasłem „Obywatele decydują”)	-

WYKAZ IMPREZ

Lp.	Data	Organizator	Miejsce	Czas trwania
			BRAK	

ZAGROŻENIA ŚRODOWISKA

Wyniki pomiarów zanieczyszczeń powietrza za minioną dobę na automatycznych stacjach WIOŚ Warszawa:

DATA													
		01-09-2013	<	>	Kalendarz	Prezentuj dane							
Stacja	PM10		NO2		CO		O3		SO2-S1		SO2-S24		
	µg/m3	% LV	µg/m3	% LV	µg/m3	% LV	µg/m3	% LV	µg/m3	% LV	µg/m3	% LV	
Belsk-IGPAN	33.1	65.56	11.8	5.89	279	2.79	82.1	68.14	6	1.71	3.9	3.11	
Granica-KPN			8	3.99			62.4	51.79	3.4	0.97	2.2	1.75	
Warszawa-Krucza													
Legionowo-Zegrzyńska			14.1	7.03			54.2	44.98	7.8	2.23	6.3	5.02	
Piastów-Pułaskiego			45.1	22.49					9.3	2.65	8	6.38	
Płock-Gimnazjum													
Płock-Reja	16.7	33.08	20.9	10.42	508	5.08			4.7	1.34	1.4	1.12	
Radom-Tochtermana	22.1	43.77	36.7	18.31	507	5.07	78.1	64.82	1.8	0.51	1	0.8	
Siedlce-Konarskiego	24.1	47.73	16.4	8.18	374	3.74			1.9	0.54	1.5	1.2	
Warszawa-Bernardyńska			53.1	26.49					2.9	0.83	2	1.59	
Warszawa-Komunikacyjna	18.3	36.24	54.3	27.08	715	7.15							
Warszawa-Marszałkowska	28.2	55.85	45.5	22.69	750	7.5							
Warszawa-Porajów													
Warszawa-Podleśna													
Warszawa-Puszczy Solskiej			5.9	2.94					34.4	9.81	27.2	21.68	
Warszawa-Targówek	22.1	43.77	31.6	15.76	388	3.88	58.5	48.55	49.7	14.18	18.6	14.82	
Warszawa-Ursynów	22.5	44.56	23.8	11.87			73.4	60.92	8.4	2.4	6.5	5.18	
Żyrardów-Roosevelta	18.9	37.43	16.9	8.43					3.4	0.97	2	1.59	

Powyższa tabela przedstawia następujące parametry dla doby wskazanej w górnym oknie (domyślnie jest to doba poprzedzająca aktualną):
 O₃ - maksymalna średnia 8-godzinna
 CO - maksymalna średnia 8-godzinna
 NO₂ - maksymalna średnia 1-godzinna
 SO₂-S1 - maksymalna średnia 1-godzinna
 SO₂-S24 - średnia 24-godzinna
 PM10 - średnia 24-godzinna

Przy prezentacji zastosowano skalę zawartą na stronie [Skala Jakości Powietrza](#).
 W kolumnach "%LV" przedstawiono odniesienie zanotowanych wysokości stężeń do wartości odpowiednich obowiązujących w Polsce poziomów dopuszczalnych, które dostępne są na stronie [Poziomy dopuszczalne](#). Na stronie tej podane zostały również dopuszczalne ilości przekroczeń odpowiednich progów w czasie roku.

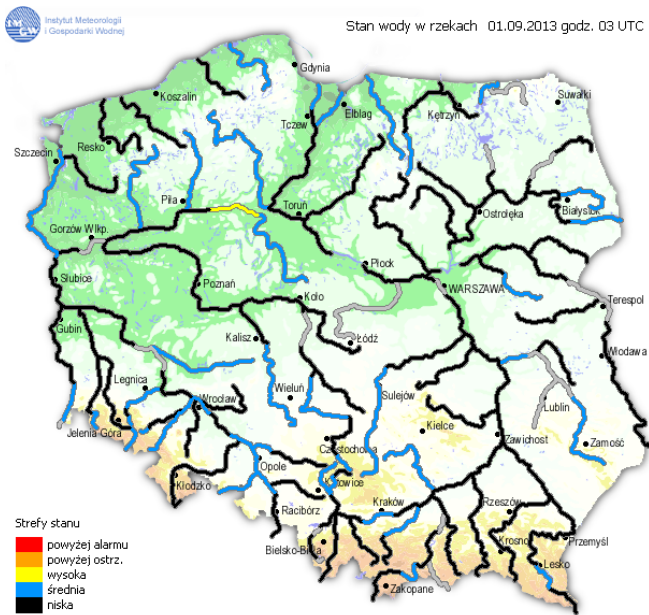
Legenda do Skali Jakości Powietrza:

	Można przebywać na powietrzu w dowolnie długim okresie czasu,
	Należy ograniczyć czas przebywania na powietrzu, zwłaszcza przez kobiety w ciąży, dzieci i osoby starsze oraz przez osoby z astmą, chorobami alergicznymi skóry, oczu i chorobami krążenia.
	Nie należy przebywać na otwartym powietrzu zbyt długo. Zaleca się unikanie lub ograniczenie do minimum czasu przebywania na powietrzu, zwłaszcza przez kobiety w ciąży, dzieci i osoby starsze oraz przez osoby z astmą, chorobami alergicznymi skóry, oczu i chorobami krążenia. Należy unikać dużych wysiłków fizycznych na otwartym powietrzu i zaniechać palenia papierosów.
	W przypadku pogorszenia stanu zdrowia należy skontaktować się z lekarzem.

INFORMACJE HYDROLOGICZNO - METEOROLOGICZNE

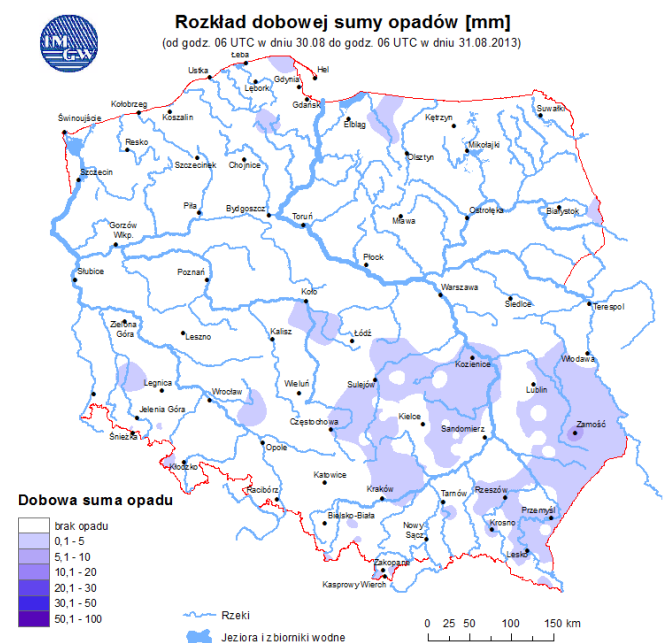
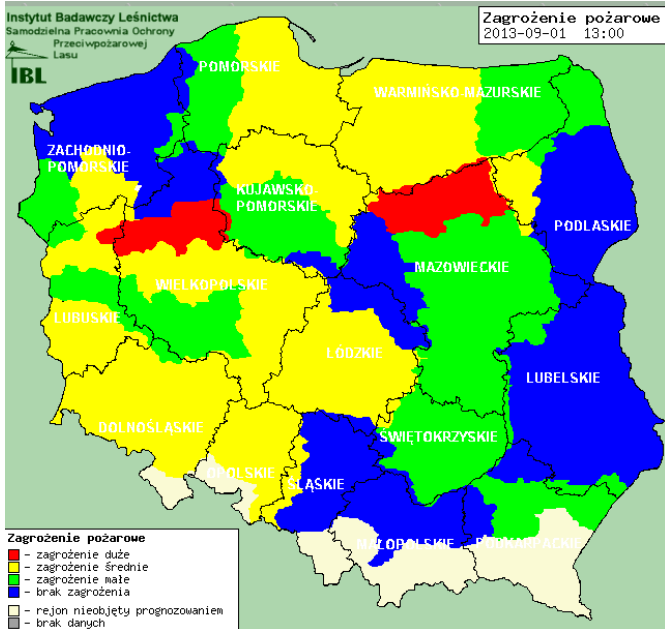
Stan wody na głównych rzekach Polski

Prognoza pogody dla Polski na dzień 02.09.2013 r.



Zagrożenie pożarowe

Dobowa suma opadów



OSTRZEŻENIA METEOROLOGICZNE

OSTRZEŻENIA HYDROLOGICZNE

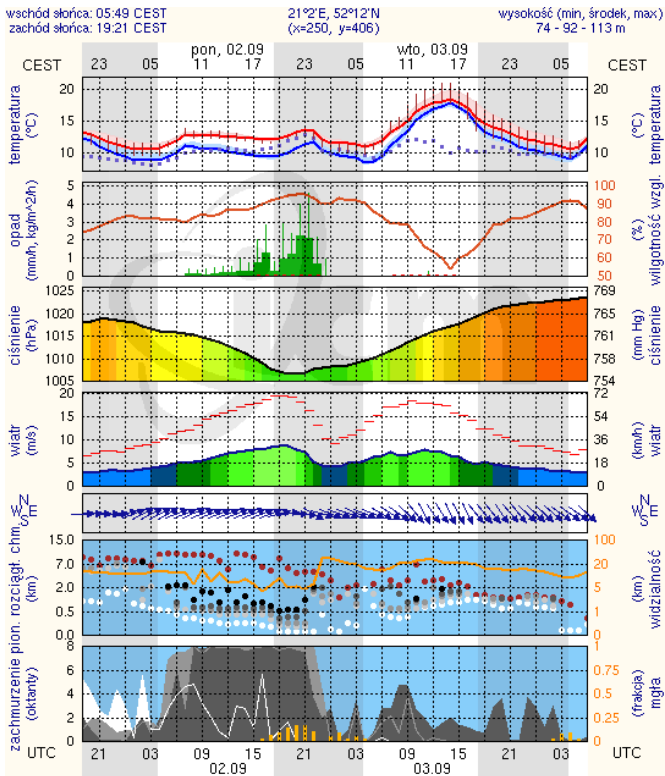
NIE ODNOTOWANO

NIE ODNOTOWANO

METEOROGRAMY

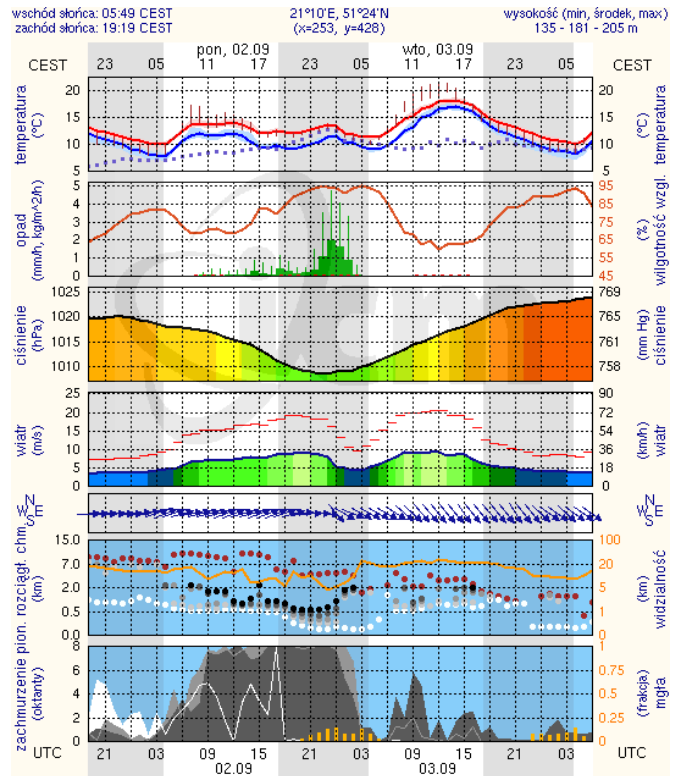
dla głównych miast województwa mazowieckiego:

Warszawa



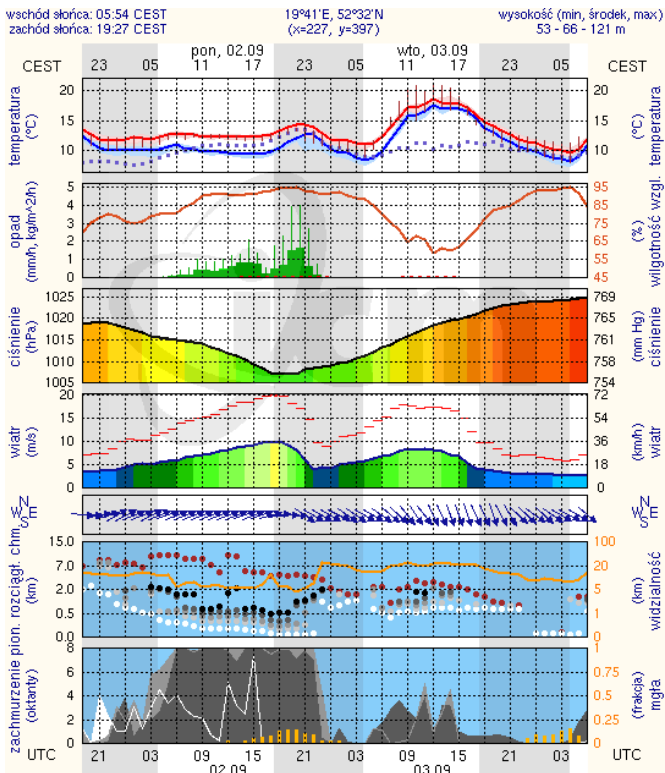
meteo-um@icm.edu.pl (C) 2007-2013 ICM, Uniwersytet Warszawski

Radom



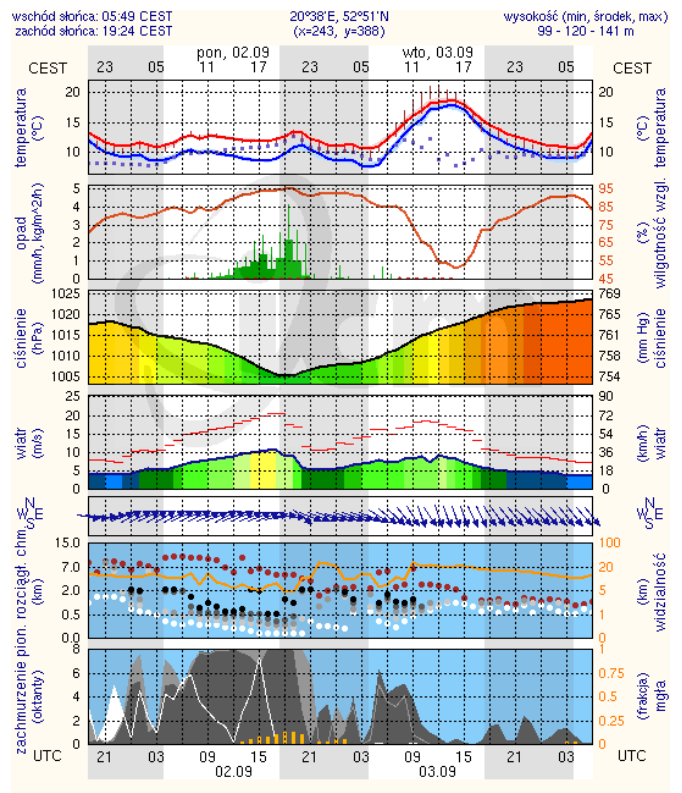
meteo-um@icm.edu.pl (C) 2007-2013 ICM, Uniwersytet Warszawski

Płock



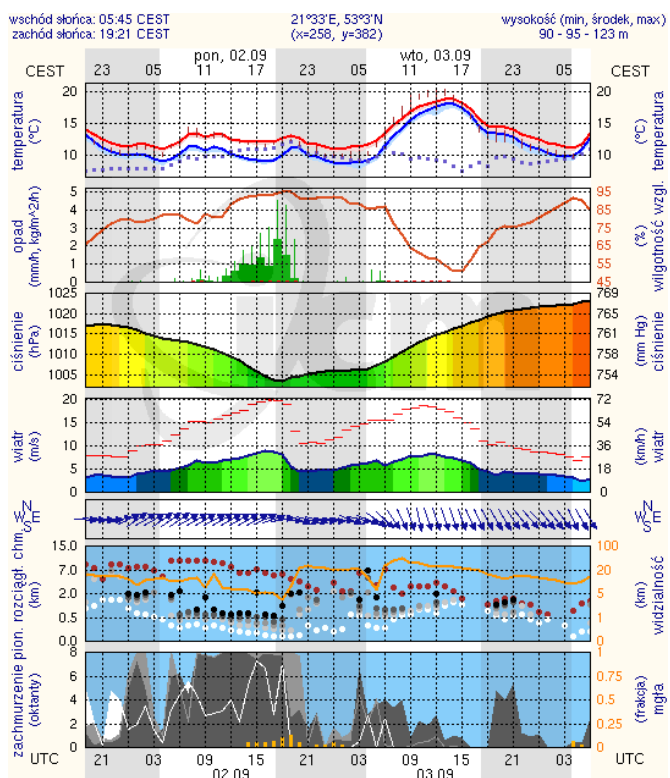
meteo-um@icm.edu.pl (C) 2007-2013 ICM, Uniwersytet Warszawski

Ciechanów



meteo-um@icm.edu.pl (C) 2007-2013 ICM, Uniwersytet Warszawski

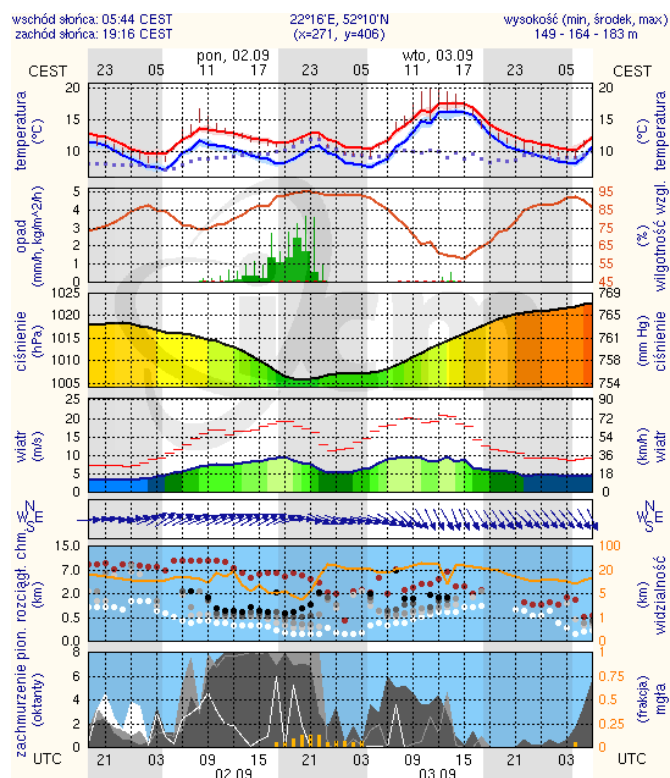
Ostrołęka



meteo-um@icm.edu.pl

(C) 2007-2013 ICM, Uniwersytet Warszawski

Siedlce



meteo-um@icm.edu.pl

(C) 2007-2013 ICM, Uniwersytet Warszawski