

BIULETYN INFORMACYJNY NR 244/2013

za okres od 30.08.2013 r. godz. 8.00 do 31.08.2013 r. do godz. 8.00

sobota, 31.08.2013 r.



Najważniejsze zdarzenia z minionej doby

1. Płock, ul. Popiełuszki – wypadek drogowy 1 osoba poniosła śmierć.
2. Skłody Średnie (pow. ostrowski) – pożar zakładu produkcyjnego, 2 osoby ranne.
3. Stare Żdzary (pow. białobrzezki) – wypadek 2 samochodów, DK 7 zablokowana.
4. Płock – zderzenie dwóch samochodów osobowych, 1 ofiara śmiertelna.

ZESTAWIENIE DANYCH STATYSTYCZNYCH za okres: 30.08.2013 – 31.08.2013 r.

	KOMENDA STOŁECZNA POLICJI		W analizowanym okresie	Od początku roku
	1) Odnotowano wypadków		4	1470
	2) Ofiary śmiertelne w wypadkach drogowych/ kolejowych/ lotniczych		0/0/0	77/11/0
	3) Osoby ranne w wypadkach drogowych/kolejowych/lotniczych		6/0/0	1688/1/0
	4) Utonięcia /wychłodzenia		0/0	29/5
	KOMENDA WOJEWÓDZKA POLICJI		W analizowanym okresie	Od początku roku
	1) Odnotowano wypadków		16	1209
	2) Ofiary śmiertelne w wypadkach drogowych/ kolejowych/ lotniczych		2/0/0	150/13/0
	3) Osoby ranne w wypadkach drogowych/kolejowych/lotniczych		17/0/0	1601/2/0
	4) Utonięcia /wychłodzenia		0/0	40/14
	KOMENDA WOJEWÓDZKA PAŃSTWOWEJ STRAŻY POŻARNEJ		W analizowanym okresie	Od początku roku
	1) Liczba pożarów		79	11221
	2) Ofiary śmiertelne w pożarach/ w wyniku zaccadzenia		0/0	44/13
	3) Osoby ranne w pożarach/zatrute CO		2/0	230/57
	4) Interwencje związane z usuwaniem skutków nawałnic		0	-----
UTONIĘCIA	„POŻARY TRAW ”		ZATRUCIA METANOLEM	
ogółem	w ciągu doby	ogółem	ogółem	
woj. mazowieckie	ilość	ilość	woj. mazowieckie	
69 osób	21	3267	4 osoby	

WYKAZ ZGROMADZEŃ PUBLICZNYCH

Lp.	Data	Organizator	Miejsce	Czas trwania
1	31.08.2013	Obywatelski Ruch Obrony Bezrobotnych	Sejm RP pod hasłem „Obywatele decydują” Uczestników ok. 100	

WYKAZ IMPREZ

Lp.	Data	Organizator	Miejsce	Czas trwania
1	31.08.2013	MZPN	Stadion miejski w Łomiankach, IV liga KS Łomianki – Wisła II Płock Widzów ok. 150	12.00 – 14.00
2.	31.08.2013	MZPN	Stadion miejski w Raciążu, IV liga Błękitni Raciąż – Polonia Warszawa Planowana ilość widzów 600.	16.30 – 18.30

ZAGROŻENIA ŚRODOWISKA

Wyniki pomiarów zanieczyszczeń powietrza za minioną dobę na automatycznych stacjach WIOŚ Warszawa:

DATA: 30-08-2013 < > Kalendarz

Stacja	PM10		NO2		CO		O3		SO2-S1		SO2-S24	
	µg/m3	% LV	µg/m3	% LV	µg/m3	% LV	µg/m3	% LV	µg/m3	% LV	µg/m3	% LV
Belsk-IGPAN	27.9	55.26	11.9	5.94	247	2.47	103.6	85.98	7.3	2.08	5.3	4.22
Granica-KPN												
Warszawa-Krucza												
Legionowo-Zegrzyńska			39.4	19.65			76.1	63.16	10.5	3	6.1	4.86
Piastów-Pułaskiego			69.4	34.62					14	3.99	8.2	6.53
Płock-Gimnazjum												
Płock-Reja	34	67.34	84.2	42	659	6.59			16.7	4.76	2.6	2.07
Radom-Tochtermana	28.6	56.64	85.3	42.55	564	5.64	84.4	70.05	1.7	0.49	1.1	0.88
Siedlce-Konarskiego	23.8	47.14	20.8	10.37	411	4.11	88.2	73.2	2.1	0.6	1.5	1.2
Warszawa-Bernardyńska			144.9	72.27					7.8	2.23	4.9	3.9
Warszawa-Komunikacyjna	30.4	60.21	199.4	99.46	1295	12.95						
Warszawa-Marszałkowska	24.9	49.32	108.2	53.97	1012	10.12						
Warszawa-Porajów												
Warszawa-Podlesna												
Warszawa-Puszczy Solskiej			7.8	3.89					35.1	10.01	27.7	22.07
Warszawa-Targówek	32.2	63.78	80.5	40.15	673	6.73	78.2	64.9	46.3	13.21	10	7.97
Warszawa-Ursynów	40.3	79.82	94.4	47.08			94.4	78.35	8.9	2.54	6.9	5.5
Żyrardów-Roosevelta	34.4	68.13	62.3	31.07					5.9	1.68	3.3	2.63

Bardzo nisko	Powyższa tabela przedstawia następujące parametry dla doby wskazanej w górnym oknie (domyślnie jest to doba poprzedzająca aktualną):
Nisko	O ₃ - maksymalna średnia 8-godzinna
Średnio	CO - maksymalna średnia 8-godzinna
Wysoko	NO ₂ - maksymalna średnia 1-godzinna
Bardzo wysoko	SO ₂ -S1 - maksymalna średnia 1-godzinna
Próg alarmowy	SO ₂ -S24 - średnia 24-godzinna
brak pomiaru	PM10 - średnia 24-godzinna

Przy prezentacji zastosowano skalę zawartą na stronie [Skala Jakości Powietrza](#).

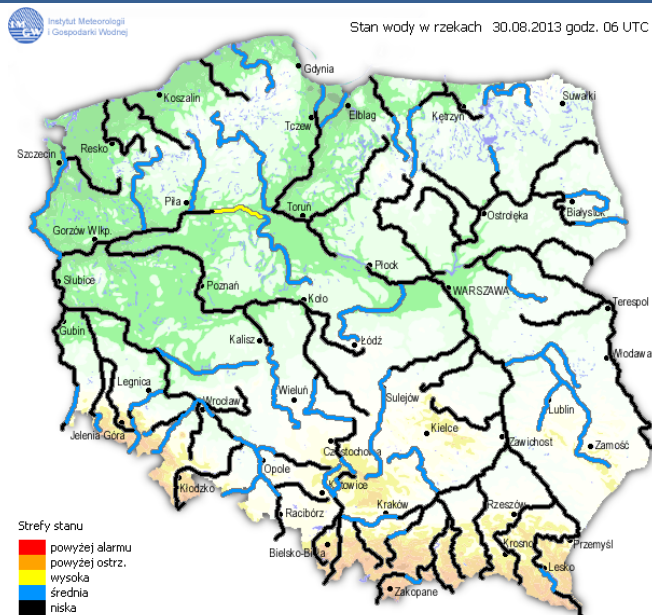
W kolumnach "%LV" przedstawiono odniesienie zanotowanych wysokości stężeń do wartości odpowiednich obowiązujących w Polsce poziomów dopuszczalnych, które dostępne są na stronie [Poziomy dopuszczalne](#). Na stronie tej podane zostały również dopuszczalne ilości przekroczeń odpowiednich progów w czasie roku.

Legenda do Skali Jakości Powietrza:

	Można przebywać na powietrzu w dowolnie długim okresie czasu,
	Należy ograniczyć czas przebywania na powietrzu, zwłaszcza przez kobiety w ciąży, dzieci i osoby starsze oraz przez osoby z astmą, chorobami alergicznymi skóry, oczu i chorobami krążenia.
	Nie należy przebywać na otwartym powietrzu zbyt długo. Zaleca się unikanie lub ograniczenie do minimum czasu przebywania na powietrzu, zwłaszcza przez kobiety w ciąży, dzieci i osoby starsze oraz przez osoby z astmą, chorobami alergicznymi skóry, oczu i chorobami krążenia. Należy unikać dużych wysiłków fizycznych na otwartym powietrzu i zaniechać palenia papierosów.
	W przypadku pogorszenia stanu zdrowia należy skontaktować się z lekarzem.

INFORMACJE HYDROLOGICZNO - METEOROLOGICZNE

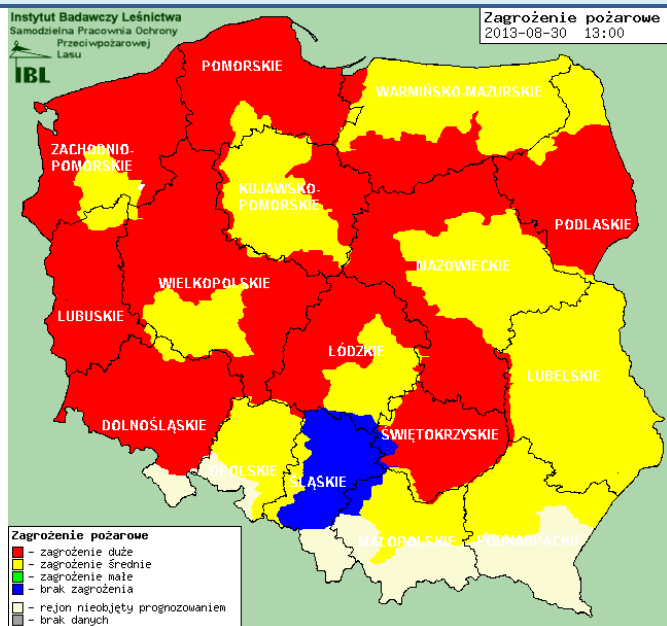
Stan wody na głównych rzekach Polski



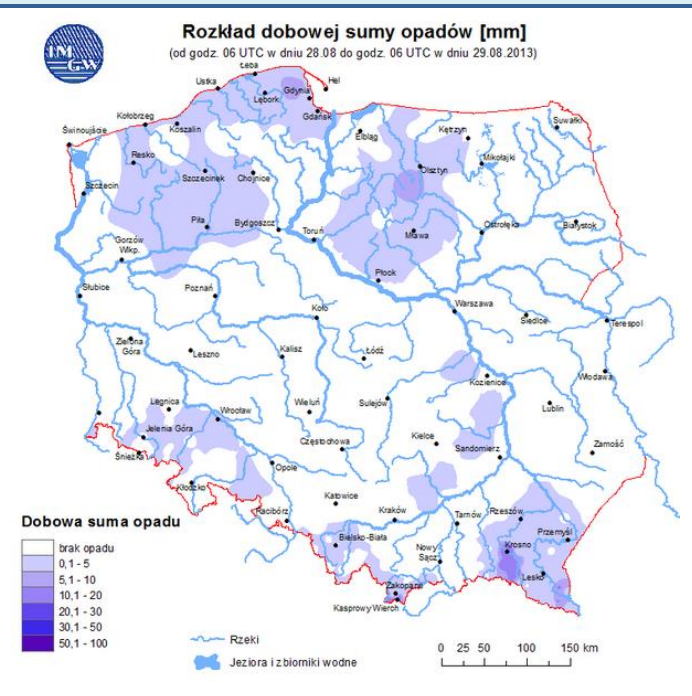
Prognoza pogody dla Polski na dzień 31.08.2013 r.



Zagrożenie pożarowe



Dobowa suma opadów



OSTRZEŻENIA METEOROLOGICZNE

NIE ODNOTOWANO

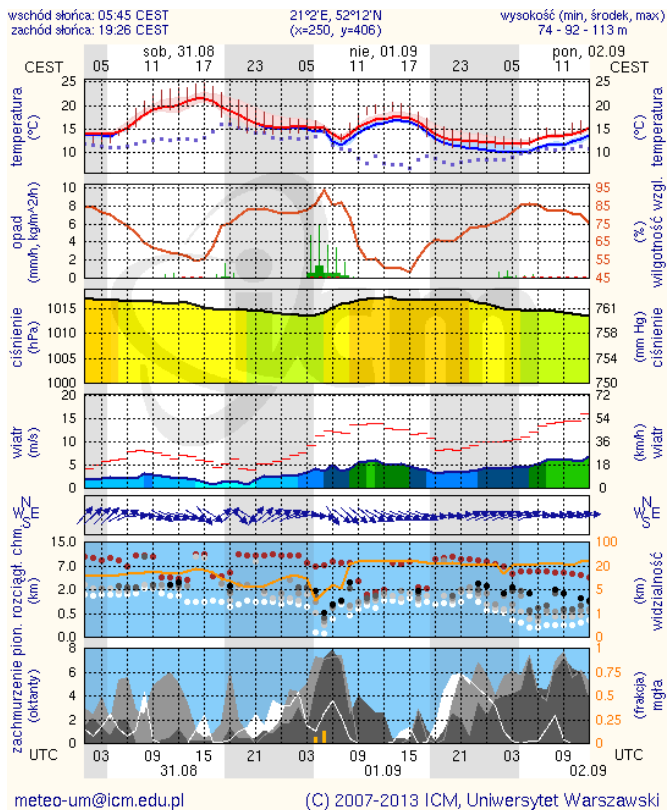
OSTRZEŻENIA HYDROLOGICZNE

NIE ODNOTOWANO

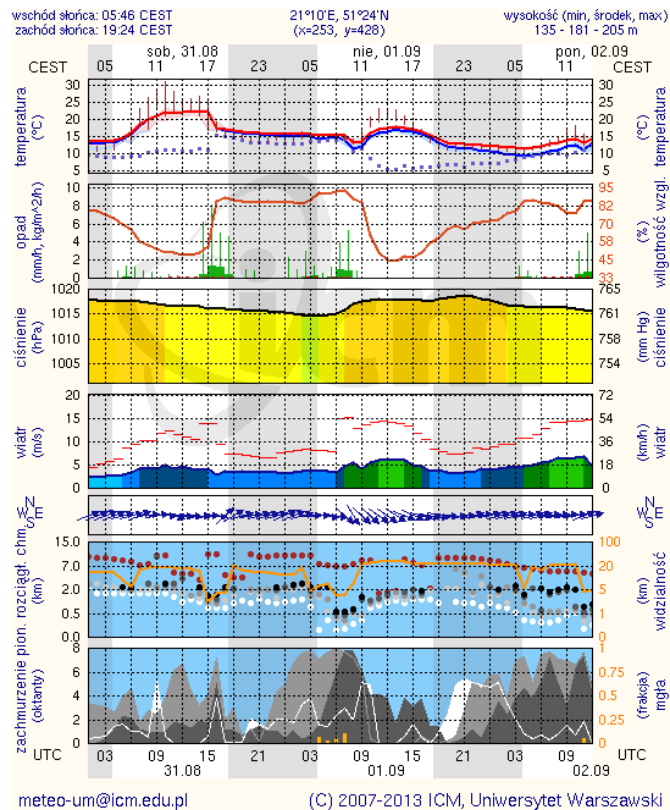
METEOROGRAMY

dla głównych miast województwa mazowieckiego:

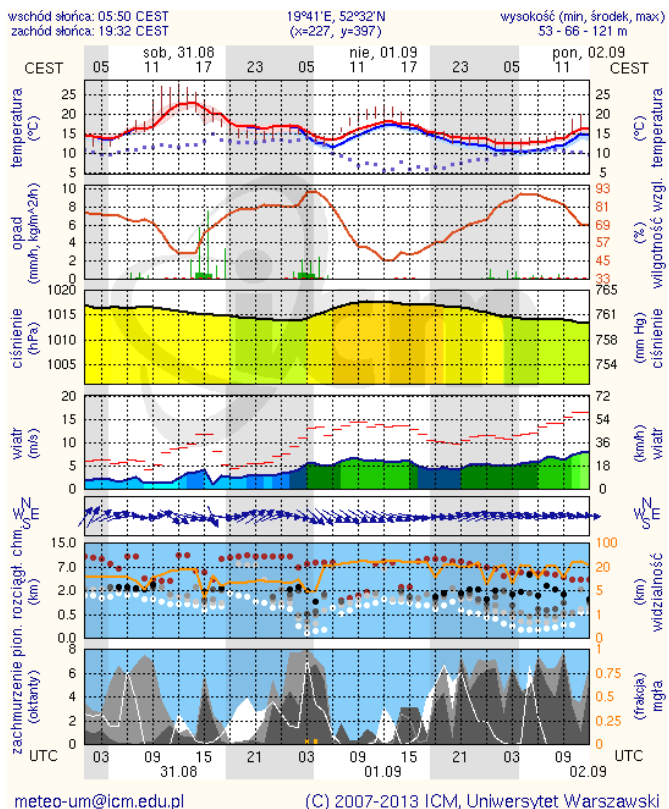
Warszawa



Radom



Płock



Ciechanów

