

**BIULETYN INFORMACYJNY NR 241/2013**  
za okres od 27.08.2013 r. godz. 8.00 do 28.08.2013 r. do godz. 8.00

środa, 28.08.2013 r.



**Najważniejsze zdarzenia z minionej doby**

1. Warszawa, Lotnisko im. F. Chopina – sprawdzenie pirotechniczne.

**ZESTAWIENIE DANYCH STATYSTYCZNYCH**  
za okres: 27.08.2013 – 28.08.2013 r.

	<b>KOMENDA STOŁECZNA POLICJI</b>		<b>W analizowanym okresie</b>	<b>Od początku roku</b>
	1) Odnotowano wypadków		<b>9</b>	<b>1449</b>
	2) Ofiary śmiertelne w wypadkach drogowych/ kolejowych/ lotniczych		<b>1/0/0</b>	<b>75/11/0</b>
	3) Osoby ranne w wypadkach drogowych/kolejowych/lotniczych		<b>8/0/0</b>	<b>1664/1/0</b>
	4) Utonięcia /wychłodzenia		<b>0/0</b>	<b>29/5</b>
	<b>KOMENDA WOJEWÓDZKA POLICJI</b>		<b>W analizowanym okresie</b>	<b>Od początku roku</b>
	1) Odnotowano wypadków		<b>6</b>	<b>1184</b>
	2) Ofiary śmiertelne w wypadkach drogowych/ kolejowych/ lotniczych		<b>0/0/0</b>	<b>145/13/0</b>
	3) Osoby ranne w wypadkach drogowych/kolejowych/lotniczych		<b>8/0/0</b>	<b>1574/2/0</b>
	4) Utonięcia /wychłodzenia		<b>0/0</b>	<b>40/14</b>
	<b>KOMENDA WOJEWÓDZKA PAŃSTWOWEJ STRAŻY POŻARNEJ</b>		<b>W analizowanym okresie</b>	<b>Od początku roku</b>
	1) Liczba pożarów		<b>79</b>	<b>10906</b>
	2) Ofiary śmiertelne w pożarach/ w wyniku zacczadzenia		<b>0/0</b>	<b>44/13</b>
	3) Osoby ranne w pożarach/zatrute CO		<b>1/0</b>	<b>228/57</b>
	4) Interwencje związane z usuwaniem skutków nawałnic		<b>0</b>	<b>-----</b>
<b>UTONIĘCIA</b>	<b>„POŻARY TRAW ”</b>		<b>ZATRUCIA METANOLEM</b>	
<b>ogółem</b>	<b>w ciągu doby</b>	<b>ogółem</b>	<b>ogółem</b>	
<b>woj. mazowieckie</b>	<b>ilość</b>	<b>ilość</b>	<b>woj. mazowieckie</b>	
<b>69 osób</b>	<b>60</b>	<b>3188</b>	<b>4 osoby</b>	

## WYKAZ ZGROMADZEŃ PUBLICZNYCH

Lp.	Data	Organizator	Miejsce	Czas trwania
1	28.08.2013	Dowództwo Sił Powietrznych	Katedra Polowa WP, Pola Mokotowskie (Święto Lotnictwa)	-

## WYKAZ IMPREZ

Lp.	Data	Organizator	Miejsce	Czas trwania
1	28.08.2013	MKS Polonia Warszawa	ul. Konwiktorska 6 meczn piłki nożnej IV liga Polonia Warszawa – Wisła II Płock widzów 3365	19.00-22.00

## ZAGROŻENIA ŚRODOWISKA

### Wyniki pomiarów zanieczyszczeń powietrza za minioną dobę na automatycznych stacjach WIOŚ Warszawa:

DATA: 27-08-2013 < > Kalendarz

Stacja	PM10		NO2		CO		O3		SO2-S1		SO2-S24	
	µg/m3	% LV	µg/m3	% LV	µg/m3	% LV	µg/m3	% LV	µg/m3	% LV	µg/m3	% LV
Belsk-IGPAN	26.3	52.09	29.4	14.66	240	2.4	70.1	58.18	5.1	1.46	3.7	2.95
Granica-KPN			11.8	5.89			69.3	57.52	3.6	1.03	2.2	1.75
Warszawa-Krucza			27.5	13.72	363	3.63	48.7	40.42	9	2.57	7.2	5.74
Legionowo-Zegrzyńska			27.5	13.72			57.4	47.64	7.1	2.03	5	3.98
Piastów-Pułaskiego			56	27.93					10.3	2.94	7.9	6.3
Płock-Gimnazjum												
Płock-Reja	25.5	50.51	53.6	26.73	487	4.87			2.6	0.74	1.5	1.2
Radom-Tochtermana	22.7	44.96	36.9	18.4	401	4.01	60.2	49.96	3.2	0.91	1.1	0.88
Siedlce-Konarskiego	19.8	39.22	22.1	11.02	388	3.88	55.7	46.23	2	0.57	1.3	1.04
Warszawa-Bernardyńska			87.3	43.54					17.4	4.96	5.8	4.62
Warszawa-Komunikacyjna	15.9	31.49	71.3	35.56	388	3.88						
Warszawa-Marszałkowska	28.4	56.25	85.2	42.5	903	9.03						
Warszawa-Porajów												
Warszawa-Podlesna												
Warszawa-Puszczy Solskiej			9.9	4.94					33.1	9.44	27.7	22.07
Warszawa-Targówek	20.7	41	40.6	20.25	259	2.59	59.8	49.63	5.8	1.65	5.2	4.14
Warszawa-Ursynów	22.1	43.77	54.2	27.03			69.8	57.93	6.7	1.91	5.4	4.3
Żyrardów-Roosevelta	27.6	54.66	39.9	19.9					3	0.86	2.2	1.75

Bardzo nisko	Powyższa tabela przedstawia następujące parametry dla doby wskazanej w górnym oknie (domyślnie jest to doba poprzedzająca aktualną):
Nisko	O <sub>3</sub> - maksymalna średnia 8-godzinna
Średnio	CO - maksymalna średnia 8-godzinna
Wysoko	NO <sub>2</sub> - maksymalna średnia 1-godzinna
Bardzo wysoko	SO <sub>2</sub> -S1 - maksymalna średnia 1-godzinna
Próg alarmowy	SO <sub>2</sub> -S24 - średnia 24-godzinna
brak pomiaru	PM10 - średnia 24-godzinna

Przy prezentacji zastosowano skalę zawartą na stronie [Skala Jakości Powietrza](#).

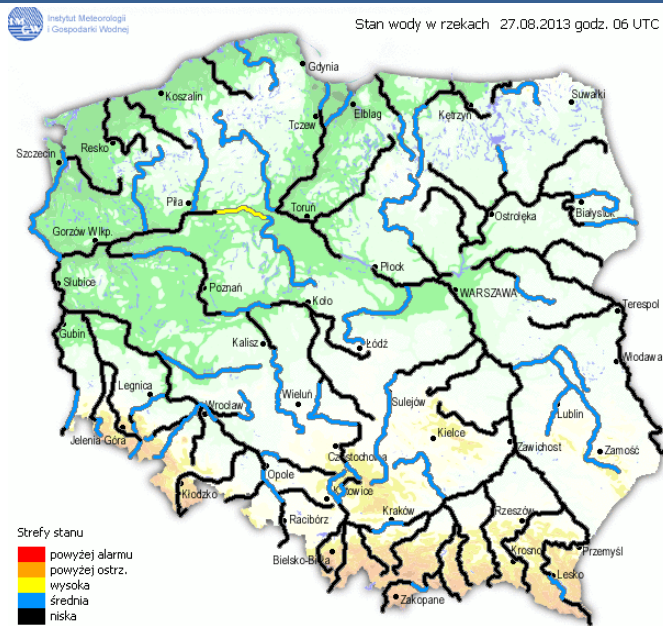
W kolumnach "%LV" przedstawiono odniesienie zanotowanych wysokości stężeń do wartości odpowiednich obowiązujących w Polsce poziomów dopuszczalnych, które dostępne są na stronie [Poziomy dopuszczalne](#). Na stronie tej podane zostały również dopuszczalne ilości przekroczeń odpowiednich progów w czasie roku.

### Legenda do Skali Jakości Powietrza:

	Można przebywać na powietrzu w dowolnie długim okresie czasu,
	Należy ograniczyć czas przebywania na powietrzu, zwłaszcza przez kobiety w ciąży, dzieci i osoby starsze oraz przez osoby z astmą, chorobami alergicznymi skóry, oczu i chorobami krążenia.
	Nie należy przebywać na otwartym powietrzu zbyt długo. Zaleca się unikanie lub ograniczenie do minimum czasu przebywania na powietrzu, zwłaszcza przez kobiety w ciąży, dzieci i osoby starsze oraz przez osoby z astmą, chorobami alergicznymi skóry, oczu i chorobami krążenia. Należy unikać dużych wysiłków fizycznych na otwartym powietrzu i zaniechać palenia papierosów.
	W przypadku pogorszenia stanu zdrowia należy skontaktować się z lekarzem.

# FORMACJE HYDROLOGICZNO - METEOROLOGICZNE

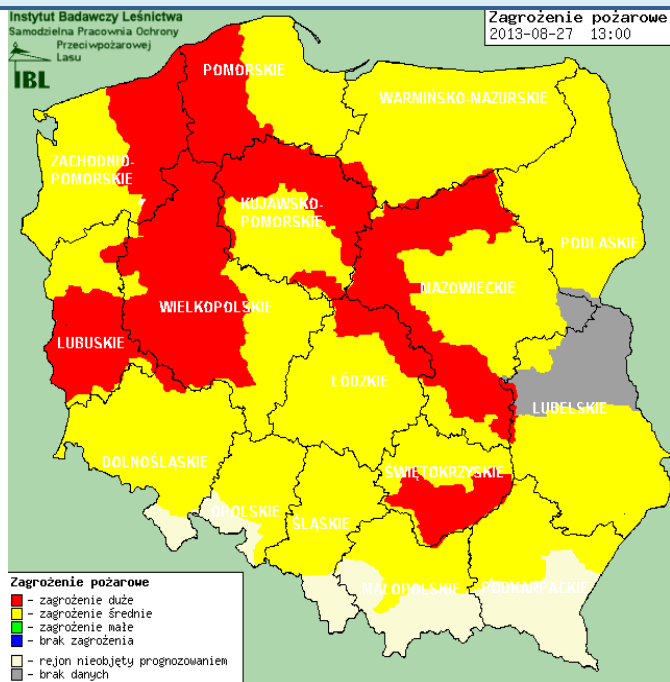
## Stan wody na głównych rzekach Polski



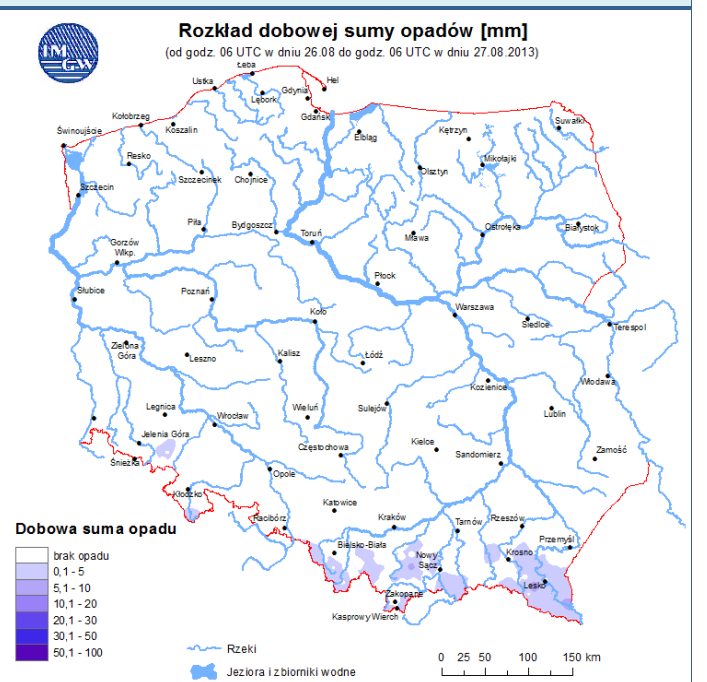
## Prognoza pogody dla Polski na dzień 28.08.2013 r.



## Zagrożenie pożarowe



## Dobowa suma opadów



## OSTRZEŻENIA METEOROLOGICZNE

NIE ODNOTOWANO

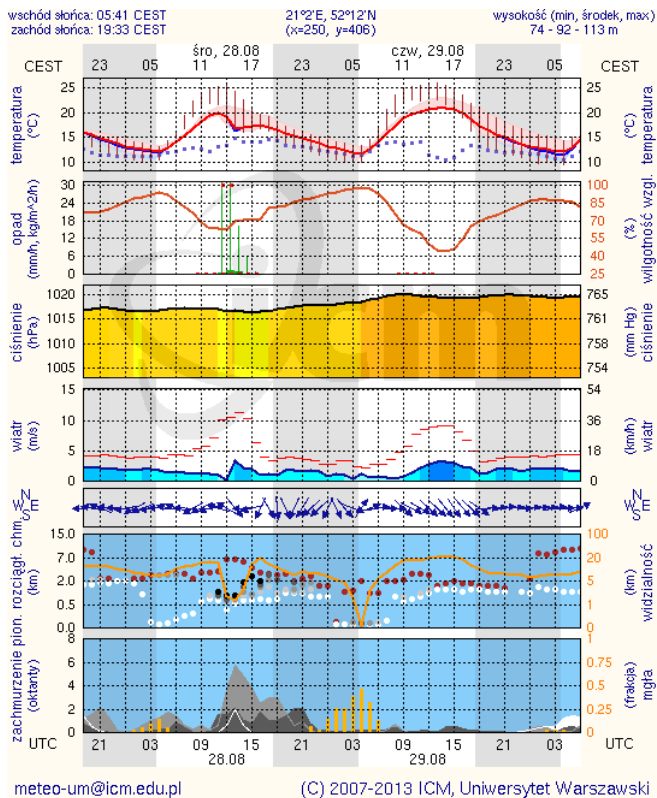
## OSTRZEŻENIA HYDROLOGICZNE

NIE ODNOTOWANO

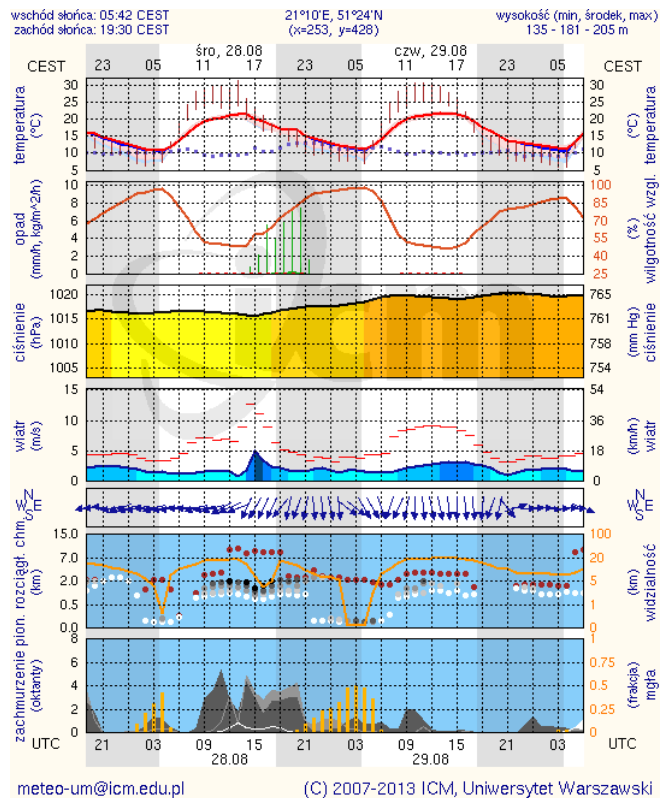
# METEOROGRAMY

## dla głównych miast województwa mazowieckiego:

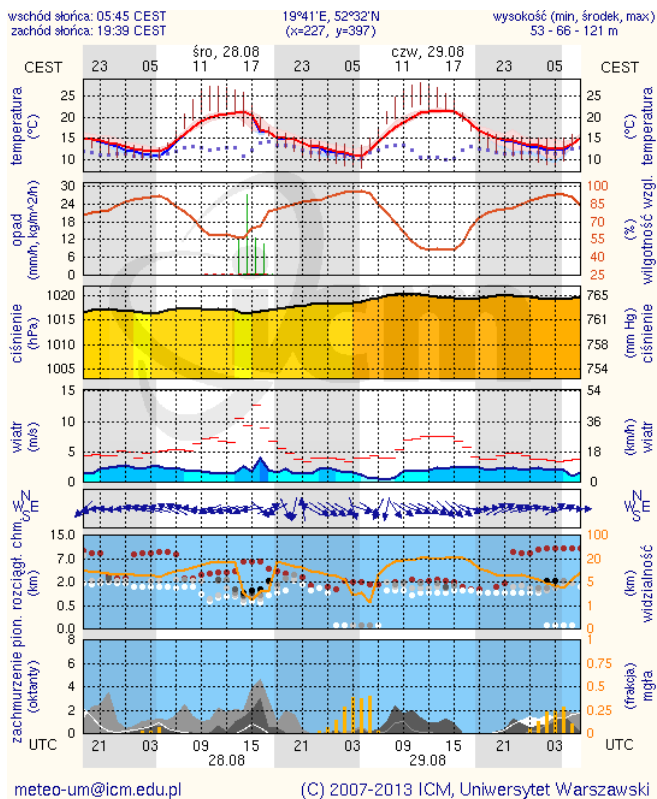
### Warszawa



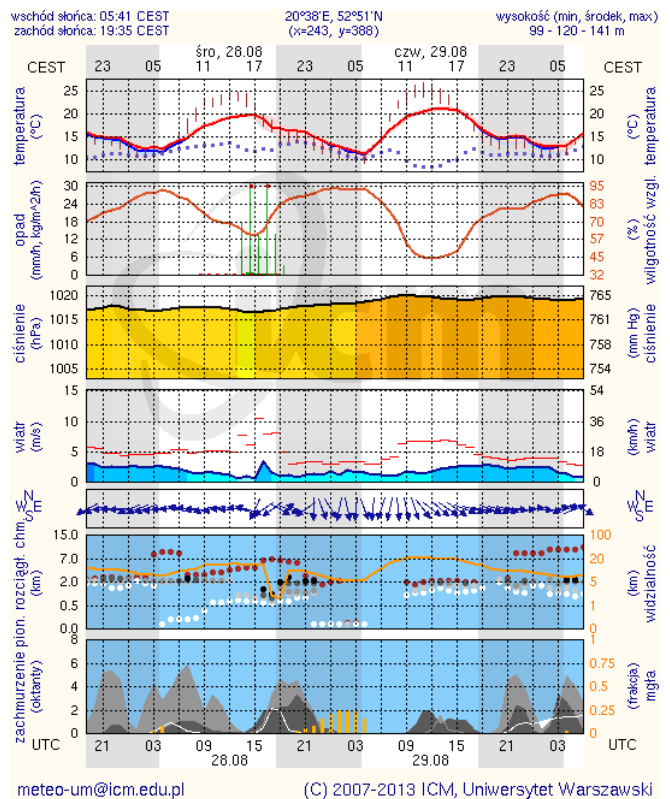
### Radom



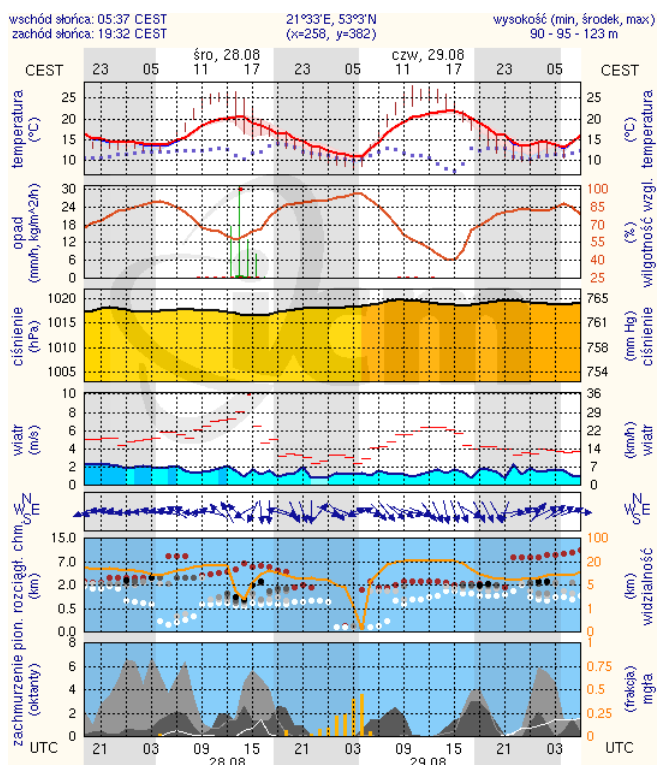
### Płock



### Ciechanów



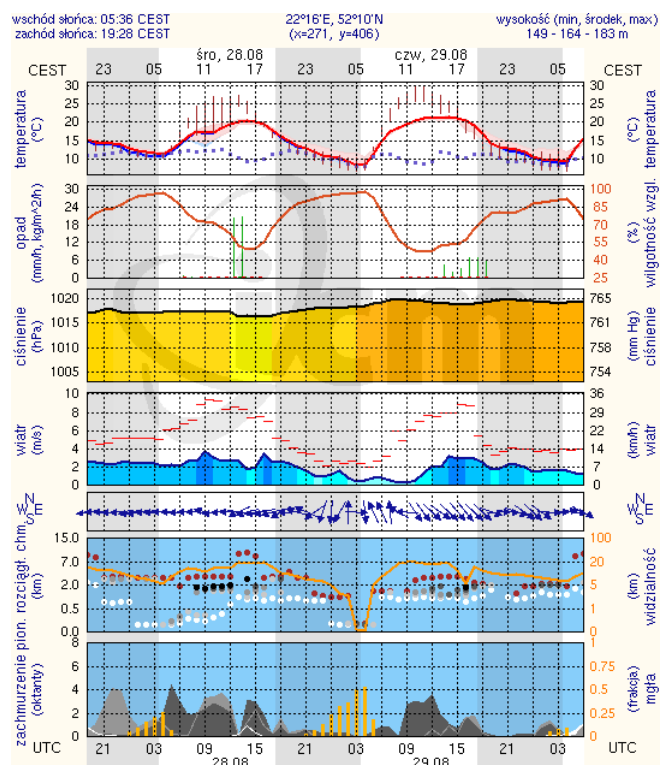
## Ostrołęka



meteo-um@icm.edu.pl

(C) 2007-2013 ICM, Uniwersytet Warszawski

## Siedlce



meteo-um@icm.edu.pl

(C) 2007-2013 ICM, Uniwersytet Warszawski