

BIULETYN INFORMACYJNY NR 229/2013
za okres od 15.08.2013 r. godz. 8.00 do 16.08.2013 r. do godz. 8.00

piątek, 16.08.2013 r.



Najważniejsze zdarzenia z minionej doby

1. Trasa kolejowa Ożarów Maz. – Błonie – pożar lokomotywy, utrudnienia w ruchu pociągów.
2. Strachówka (pow. wołomiński) wypadek na DK-50 - jedna osoba poniosła śmierć.
3. Wilczkowo (pow. płocki) wypadek na DK-60 - jedna osoba zginęła a trzy zostały ranne.

ZESTAWIENIE DANYCH STATYSTYCZNYCH
za okres: 15.08.2013 – 16.08.2013 r.

	KOMENDA STOŁECZNA POLICJI		W analizowanym okresie	Od początku roku
	1) Odnotowano wypadków		10	1361
2) Ofiary śmiertelne w wypadkach drogowych/ kolejowych/ lotniczych		1/0/0	68/11/0	
3) Osoby ranne w wypadkach drogowych/kolejowych/lotniczych		10/0/0	1593/1/0	
4) Utonięcia /wychłodzenia		0/0	29/5	
	KOMENDA WOJEWÓDZKA POLICJI		W analizowanym okresie	Od początku roku
	1) Odnotowano wypadków		7	1099
2) Ofiary śmiertelne w wypadkach drogowych/ kolejowych/ lotniczych		2/0/0	141/12/0	
3) Osoby ranne w wypadkach drogowych/kolejowych/lotniczych		10/0/0	1467/2/0	
4) Utonięcia /wychłodzenia		0/0	33/14	
	KOMENDA WOJEWÓDZKA PAŃSTWOWEJ STRAŻY POŻARNEJ		W analizowanym okresie	Od początku roku
	1) Liczba pożarów		72	10057
2) Ofiary śmiertelne w pożarach/ w wyniku zacczadzenia		0/0	44/13	
3) Osoby ranne w pożarach/zatrute CO		0/0	217/57	
4) Interwencje związane z usuwaniem skutków nawałnic		0	-----	
UTONIĘCIA	„POŻARY TRAW ”		ZATRUCIA METANOLEM	
ogółem	w ciągu doby		ogółem	
woj. mazowieckie	ilość		ogółem	
62 osób	19		2806	
			woj. mazowieckie	
			4 osoby	

WYKAZ ZGROMADZEŃ PUBLICZNYCH

Lp.	Data	Organizator	Miejsce	Czas trwania
			BRAK	

WYKAZ IMPREZ

Lp.	Data	Organizator	Miejsce	Czas trwania
			BRAK	

ZAGROŻENIA ŚRODOWISKA

Wyniki pomiarów zanieczyszczeń powietrza za minioną dobę na automatycznych stacjach WIOŚ Warszawa:

DATA												
15-08-2013 < > Kalendarz <input type="button" value="Prezentuj dane"/>												
Stacja	PM10		NO2		CO		O3		SO2-S1		SO2-S24	
	µg/m3	% LV	µg/m3	% LV	µg/m3	% LV	µg/m3	% LV	µg/m3	% LV	µg/m3	% LV
Belsk-IGPAN	19.5	38.62	6.8	3.39	95	0.95	76.1	63.16	4.8	1.37	3.8	3.03
Granica-KPN			9.2	4.59			74.8	62.08	2.6	0.74	2	1.59
Warszawa-Krucza												
Legionowo-Zegrzyńska			40.1	20			63.6	52.78	8.8	2.51	4.9	3.9
Piastów-Puławskiego			45.6	22.74					10.2	2.91	6.4	5.1
Płock-Gimnazjum												
Płock-Reja	14.5	28.72	48.8	24.34	348	3.48			1.8	0.51	1.1	0.88
Radom-Tochtermana	17.6	34.86	66.1	32.97	696	6.96	76.3	63.32	1.8	0.51	1	0.8
Siedlce-Konarskiego	17.4	34.46	48.8	24.34	494	4.94	75.1	62.33	3.7	1.06	1.6	1.28
Warszawa-Bernardyńska			111.1	55.41					4.1	1.17	1.8	1.43
Warszawa-Komunikacyjna	14.5	28.72	109.7	54.72	772	7.72						
Warszawa-Marszałkowska	10.5	20.8	77.6	38.71	839	8.39						
Warszawa-Porajów												
Warszawa-Podleśna												
Warszawa-Puszczy Solskiej			1.3	0.65					25.6	7.3	20	15.94
Warszawa-Targówek	16.9	33.47	62.1	30.97	1144	11.44	69.8	57.93	15.4	4.39	4.7	3.75
Warszawa-Ursynów	18.1	35.85	64.8	32.32			81.3	67.47	9.8	2.8	5.3	4.22
Żyrardów-Roosevelta	18.8	37.24	34.4	17.16					0.9	0.26	0.7	0.56

Bardzo nisko	Powyższa tabela przedstawia następujące parametry dla doby wskazanej w górnym oknie (domyślnie jest to doba poprzedzająca aktualną): O ₃ - maksymalna średnia 8-godzinna CO - maksymalna średnia 8-godzinna NO ₂ - maksymalna średnia 1-godzinna SO ₂ -S1 - maksymalna średnia 1-godzinna SO ₂ -S24 - średnia 24-godzinna PM10 - średnia 24-godzinna
Nisko	
Średnio	
Wysoko	
Bardzo wysoko	
Próg alarmowy	
brak pomiaru	

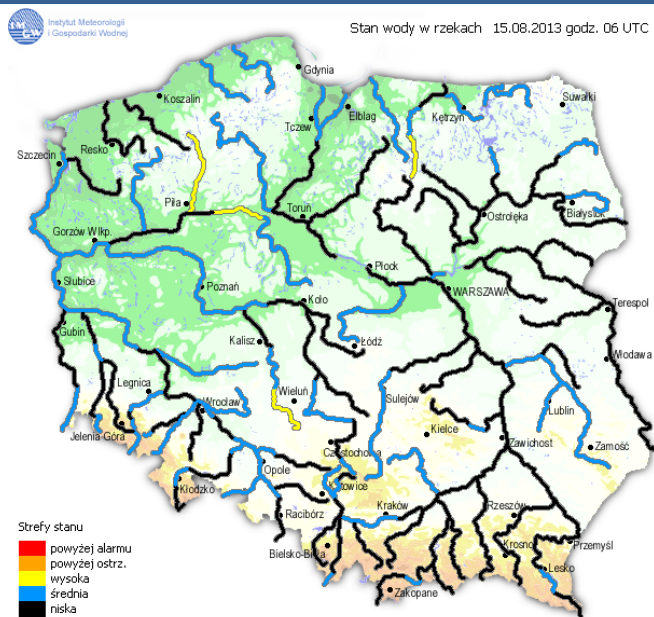
Przy prezentacji zastosowano skalę zawartą na stronie [Skala Jakości Powietrza](#).
 W kolumnach "%LV" przedstawiono odniesienie zanotowanych wysokości stężeń do wartości odpowiednich obowiązujących w Polsce poziomów dopuszczalnych, które dostępne są na stronie [Poziomy dopuszczalne](#). Na stronie tej podane zostały również dopuszczalne ilości przekroczeń odpowiednich progów w czasie roku.

Legenda do Skali Jakości Powietrza:

	Można przebywać na powietrzu w dowolnie długim okresie czasu,
	Należy ograniczyć czas przebywania na powietrzu, zwłaszcza przez kobiety w ciąży, dzieci i osoby starsze oraz przez osoby z astmą, chorobami alergicznymi skóry, oczu i chorobami krążenia.
	Nie należy przebywać na otwartym powietrzu zbyt długo. Zaleca się unikanie lub ograniczenie do minimum czasu przebywania na powietrzu, zwłaszcza przez kobiety w ciąży, dzieci i osoby starsze oraz przez osoby z astmą, chorobami alergicznymi skóry, oczu i chorobami krążenia. Należy unikać dużych wysiłków fizycznych na otwartym powietrzu i zaniechać palenia papierosów.
	W przypadku pogorszenia stanu zdrowia należy skontaktować się z lekarzem.

INFORMACJE HYDROLOGICZNO - METEOROLOGICZNE

Stan wody na głównych rzekach Polski



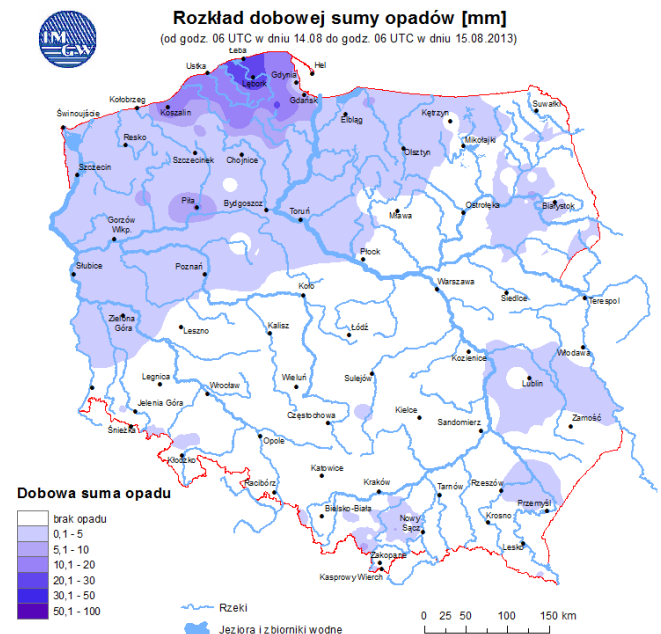
Prognoza pogody dla Polski na dzień 16.08.2013 r.



Zagrożenie pożarowe

Brak połączenia

Dobowa suma opadów



OSTRZEŻENIA METEOROLOGICZNE

NIE ODNOTOWANO

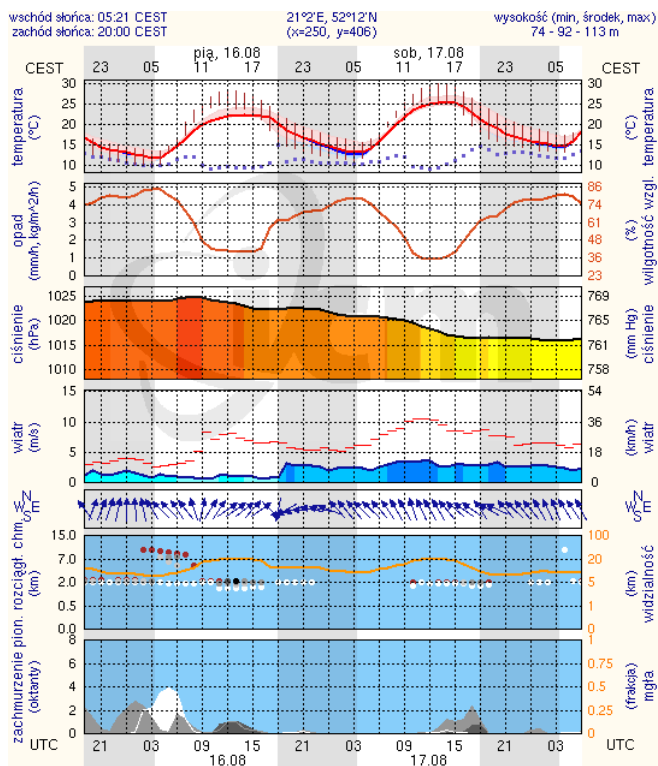
OSTRZEŻENIA HYDROLOGICZNE

NIE ODNOTOWANO

METEOROGRAMY

dla głównych miast województwa mazowieckiego:

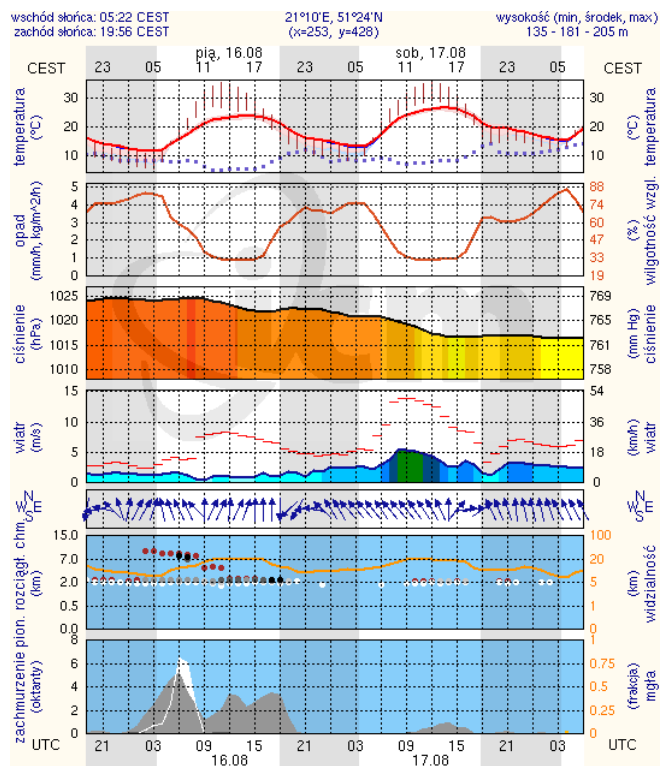
Warszawa



meteo-um@icm.edu.pl

(C) 2007-2013 ICM, Uniwersytet Warszawski

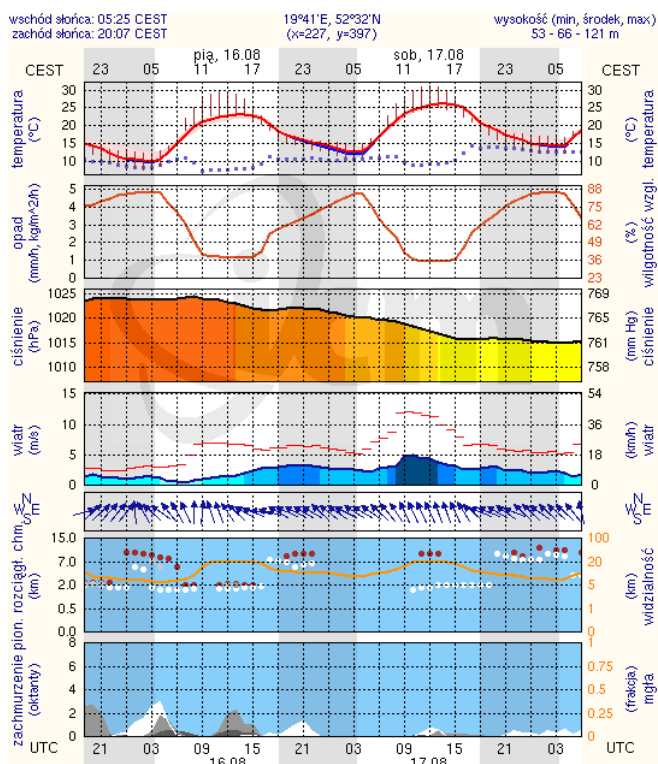
Radom



meteo-um@icm.edu.pl

(C) 2007-2013 ICM, Uniwersytet Warszawski

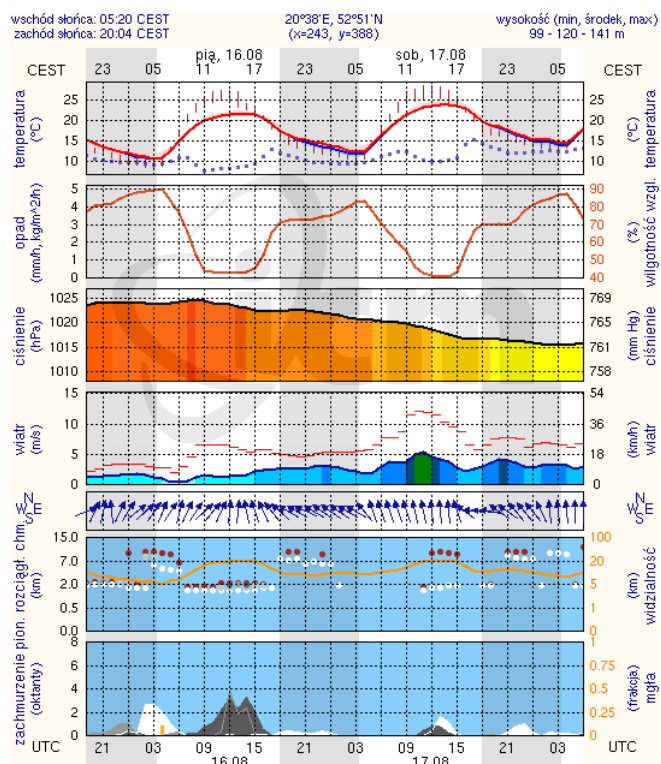
Płock



meteo-um@icm.edu.pl

(C) 2007-2013 ICM, Uniwersytet Warszawski

Ciechanów

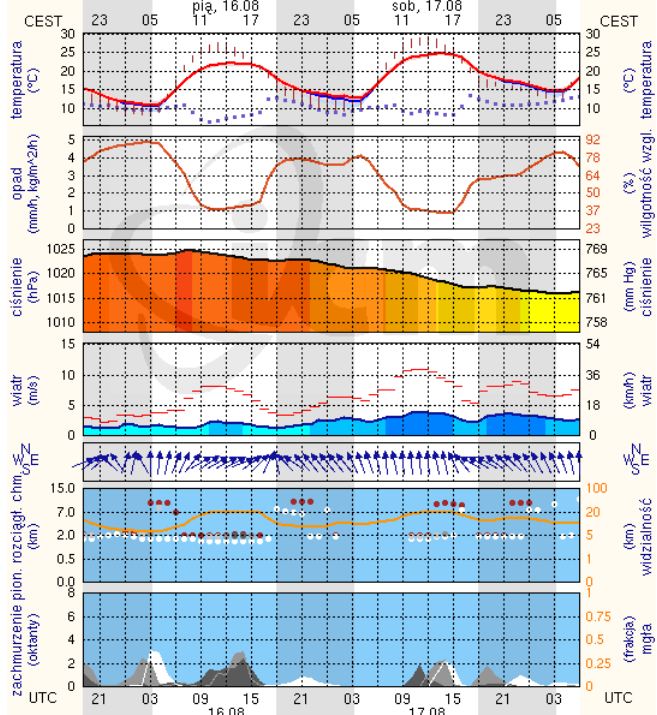


meteo-um@icm.edu.pl

(C) 2007-2013 ICM, Uniwersytet Warszawski

Ostrołęka

wschód słońca: 05:16 CEST 21°33'E, 53°3'N wysokość (min, środek, max)
 zachód słońca: 20:01 CEST (x=258, y=382) 90 - 95 - 123 m

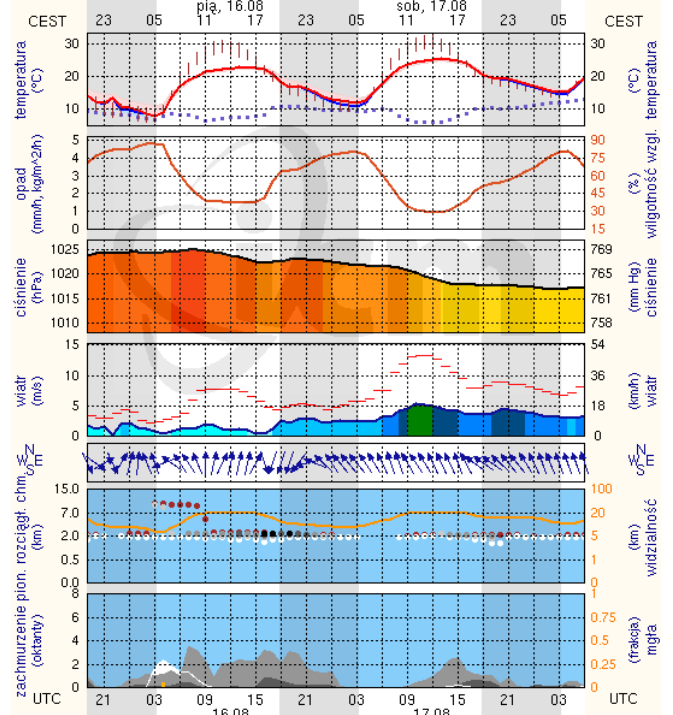


meteo-um@icm.edu.pl

(C) 2007-2013 ICM, Uniwersytet Warszawski

Siedlce

wschód słońca: 05:16 CEST 22°16'E, 52°10'N wysokość (min, środek, max)
 zachód słońca: 19:53 CEST (x=271, y=406) 149 - 164 - 183 m



meteo-um@icm.edu.pl

(C) 2007-2013 ICM, Uniwersytet Warszawski