

BIULETYN INFORMACYJNY NR 198/2013
za okres od 14.07.2013 r. godz. 8.00 do 15.07.2013 r. do godz. 8.00

poniedziałek, 15.07.2013 r.



Najważniejsze zdarzenia z minionej doby

1. Niwiski (pow. siedlecki) – wypadek 3 samochodów, 1 osoba ranna.
2. Grójec na DK-7 – śmiertelne potrącenie pieszego.
3. Michalczew (pow. grójecki) – śmiertelne potrącenie przez pociąg.

ZESTAWIENIE DANYCH STATYSTYCZNYCH
za okres: 14.07.2013 – 15.07.2013 r.

	KOMENDA STOŁECZNA POLICJI		W analizowanym okresie	Od początku roku
	1) Odnotowano wypadków		4	1140
2) Ofiary śmiertelne w wypadkach drogowych/ kolejowych/ lotniczych		1/0/0	57/11/0	
3) Osoby ranne w wypadkach drogowych/kolejowych/lotniczych		8/0/0	1345/1/0	
4) Utonięcia /wychłodzenia		0/0	20/5	
	KOMENDA WOJEWÓDZKA POLICJI		W analizowanym okresie	Od początku roku
	1) Odnotowano wypadków		6	869
2) Ofiary śmiertelne w wypadkach drogowych/ kolejowych/ lotniczych		0/2/0	116/12/0	
3) Osoby ranne w wypadkach drogowych/kolejowych/lotniczych		4/0/0	1229/2/0	
4) Utonięcia /wychłodzenia		0/0	20/14	
	KOMENDA WOJEWÓDZKA PAŃSTWOWEJ STRAŻY POŻARNEJ		W analizowanym okresie	Od początku roku
	1) Liczba pożarów		32	7497
2) Ofiary śmiertelne w pożarach/ w wyniku zacczadzenia		0/0	44/13	
3) Osoby ranne w pożarach/zatrute CO		3/0	188/57	
4) Interwencje związane z usuwaniem skutków nawałnic		13	-----	
UTONIĘCIA	„POŻARY TRAW”		ZATRUCIA METANOLEM	
	ogółem	w ciągu doby	ogółem	ogółem
woj. mazowieckie	ilość	ilość	woj. mazowieckie	
40 osób	7	1803	4 osoby	

WYKAZ IMPREZ

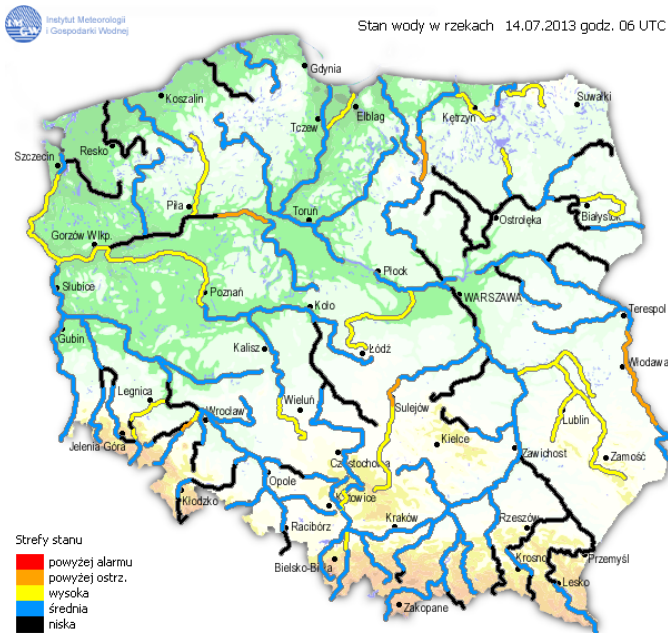
Lp.	Data	Organizator	Miejsce	Czas trwania
1.	15.07.2013		BRAK	

WYKAZ ZGROMADZEŃ PUBLICZNYCH

Lp.	Data	Organizator	Miejsce	Czas trwania
1.	15.07.2013	Centrum Sztuki Współczesnej Zamek Ujazdowski	pl. Na Rozdrożu, skąd nastąpi przemarsz na ul. Jazdów 2	18.45 - 20.45
2.	15.07.2013	Osoba prywatna	Al. Ujazdowskie, przed Ambasadą Węgier	17.30 - 19.00
3.	15.07.2013	Partia Zielonych	ul. Wawelska 52/54, przed Ministerstwem Środowiska	11.00 - 13.00

INFORMACJE HYDROLOGICZNO - METEOROLOGICZNE

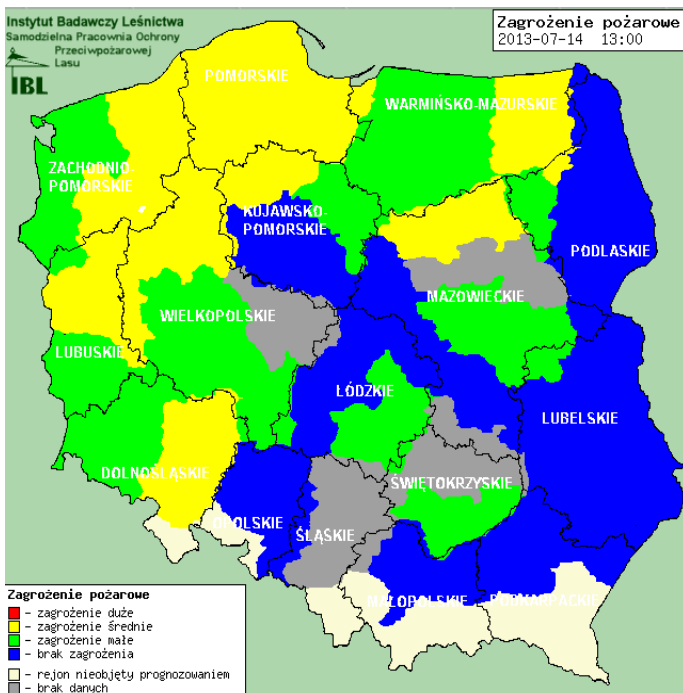
Stan wody na głównych rzekach Polski



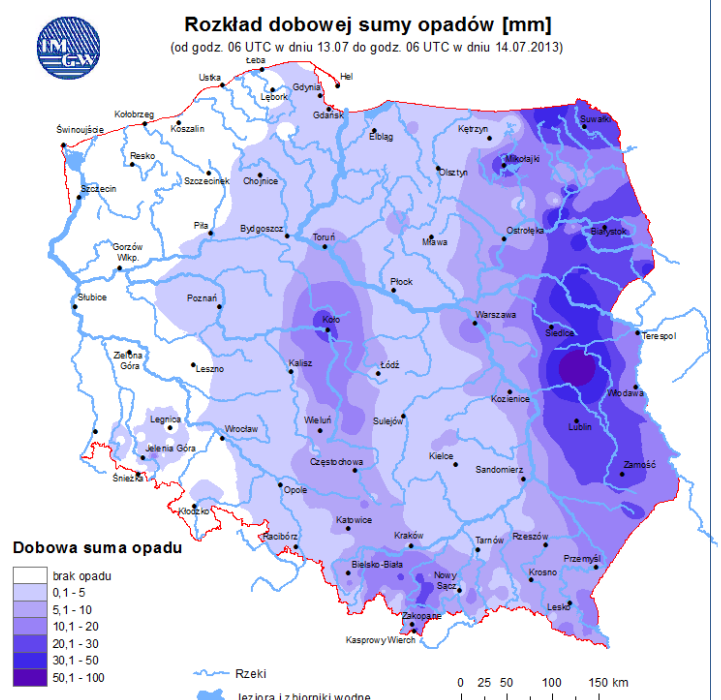
Prognoza pogody dla Polski na dzień 15.07.2013 r.



Zagrożenie pożarowe



Dobowa suma opadów



OSTRZEŻENIA METEOROLOGICZNE

NIE ODNOTOWANO

OSTRZEŻENIA HYDROLOGICZNE

NIE ODNOTOWANO

ZAGROŻENIA ŚRODOWISKA

Wyniki pomiarów zanieczyszczeń powietrza za minioną dobę na automatycznych stacjach WIOŚ Warszawa:

DATA: 14-07-2013 < > Kalendarz

Stacja	PM10		NO2		CO		O3		SO2-S1		SO2-S24	
	µg/m3	% LV	µg/m3	% LV	µg/m3	% LV	µg/m3	% LV	µg/m3	% LV	µg/m3	% LV
Belsk-IGPAN	19.7	39.02	3.8	1.9	175	1.75	74.3	61.66	6	1.71	4.4	3.51
Granica-KPN			2.9	1.45			75	62.25	4.5	1.28	1.2	0.96
Warszawa-Krucza			6.2	3.09	395	3.95	67	55.61	2.5	0.71	0.9	0.72
Legionowo-Zegrzyńska			12.4	6.18			79.5	65.98	12.5	3.57	8.6	6.85
Piastów-Pułaskiego			21.9	10.92					8.8	2.51	5.7	4.54
Płock-Gimnazjum												
Płock-Reja	18.3	36.24	12.3	6.13	504	5.04			23.6	6.73	7.8	6.22
Radom-Tochtermana	22.4	44.37	18	8.98	507	5.07	68.8	57.1	1.5	0.43	0.7	0.56
Siedlce-Konarskiego	15.4	30.5	10.8	5.39	452	4.52	50.4	41.83	1.2	0.34	1	0.8
Warszawa-Bernardyńska			58.2	29.03					6.2	1.77	3.6	2.87
Warszawa-Komunikacyjna	11.4	22.58	49.5	24.69	269	2.69						
Warszawa-Marszałkowska	2.5	4.95	17.6	8.78	908	9.08						
Warszawa-Porajów									6.5	1.85	4.4	3.51
Warszawa-Podleśna												
Warszawa-Puszczy Solskiej			8.2	4.09					66	18.83	61	48.61
Warszawa-Targówek	1.3	2.57	16.6	8.28	262	2.62	71.7	59.51	5.2	1.48	1	0.8
Warszawa-Ursynów	22.4	44.37	24.4	12.17			82	68.06	6.3	1.8	4.6	3.67
Żyrardów-Roosevelta	20.8	41.2	15.7	7.83					18	5.14	14.1	11.24

Bardzo nisko Powyższa tabela przedstawia następujące parametry dla doby wskazanej w górnym oknie (domyślnie jest to doba poprzedzająca aktualną):
Nisko O₃ - maksymalna średnia 8-godzinna
Średnio CO - maksymalna średnia 8-godzinna
Wysoko NO₂ - maksymalna średnia 1-godzinna
Bardzo wysoko SO₂-S1 - maksymalna średnia 1-godzinna
Próg alarmowy SO₂-S24 - średnia 24-godzinna
 brak pomiaru PM10 - średnia 24-godzinna

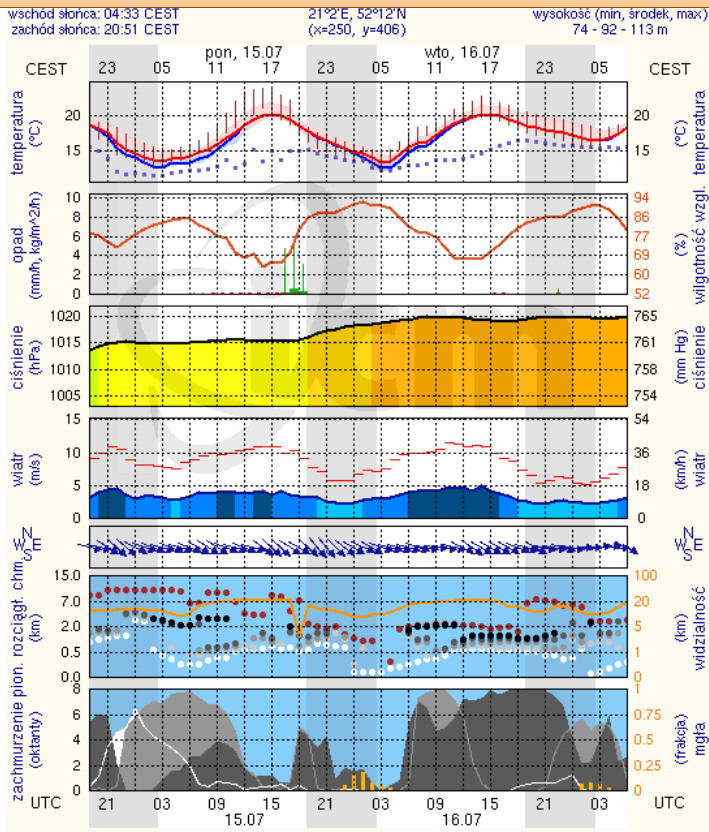
Przy prezentacji zastosowano skalę zawartą na stronie [Skala Jakości Powietrza](#).

W kolumnach "%LV" przedstawiono odniesienie zanotowanych wysokości stężeń do wartości odpowiednich obowiązujących w Polsce poziomów dopuszczalnych, które dostępne są na stronie [Poziomy dopuszczalne](#). Na stronie tej podane zostały również dopuszczalne ilości przekroczeń odpowiednich progów w czasie roku.

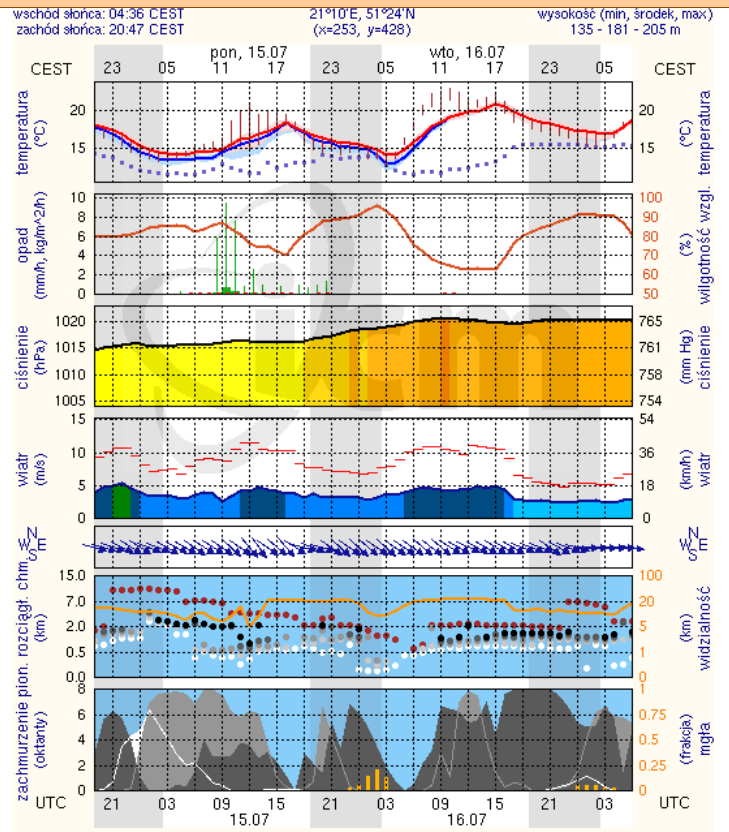
METEOROGRAMY

dla głównych miast województwa mazowieckiego:

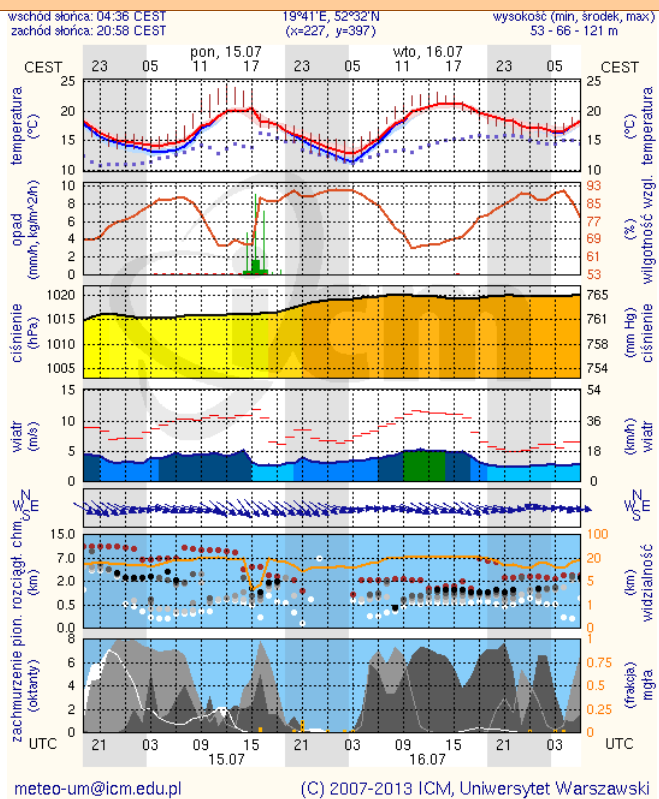
Warszawa



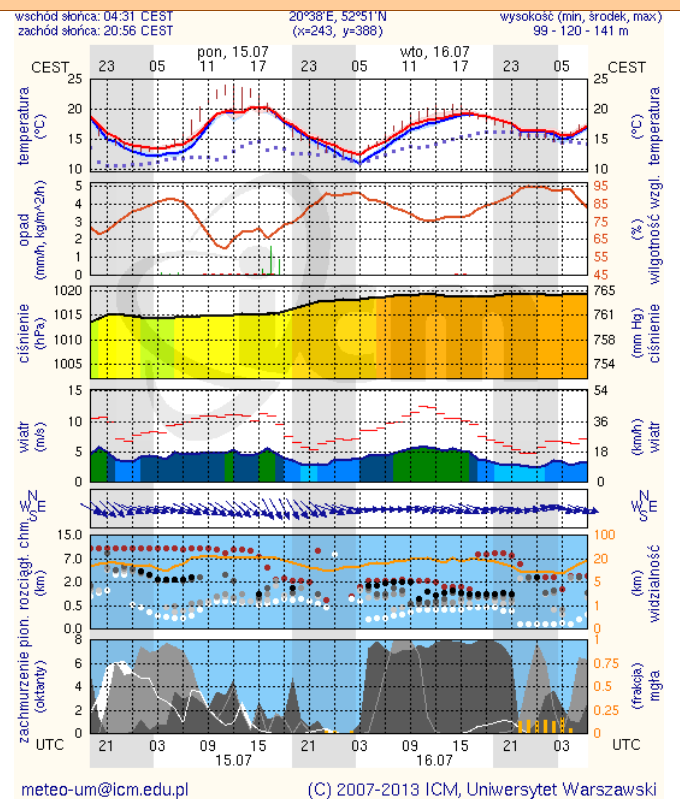
Radom



Płock

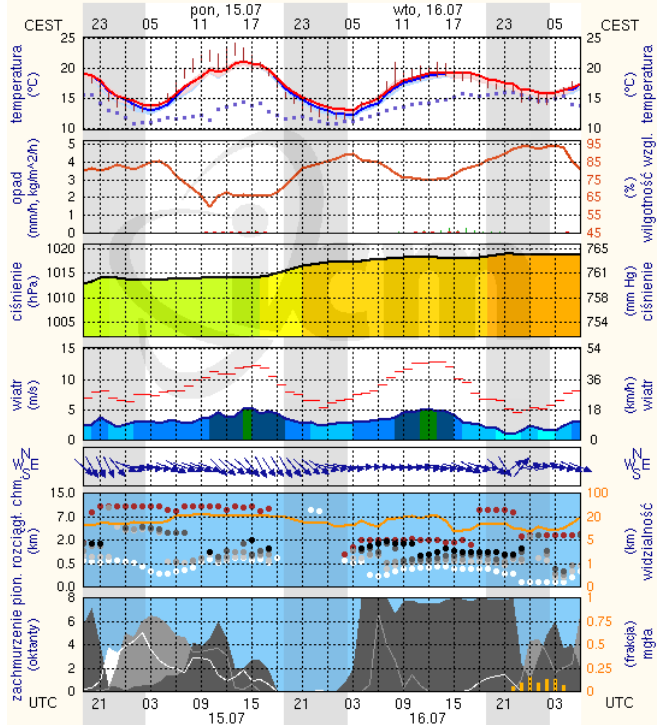


Ciechanów



Ostrołęka

wschód słońca: 04:26 CEST 21°33'E, 53°3'N wysokość (min, srodek, max):
zachód słońca: 20:54 CEST (x=258, y=382) 90 - 95 - 123 m

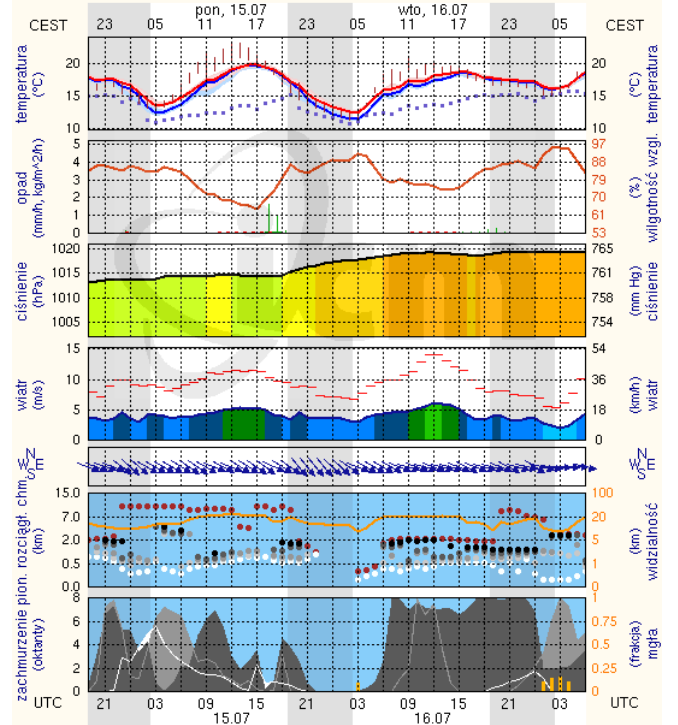


meteo-um@icm.edu.pl

(C) 2007-2013 ICM, Uniwersytet Warszawski

Siedlce

wschód słońca: 04:28 CEST 22°16'E, 52°10'N wysokość (min, srodek, max):
zachód słońca: 20:46 CEST (x=271, y=406) 149 - 164 - 183 m



meteo-um@icm.edu.pl

(C) 2007-2013 ICM, Uniwersytet Warszawski