

BIULETYN INFORMACYJNY NR 195/2013
za okres od 11.07.2013 r. godz. 8.00 do 12.07.2013 r. do godz. 8.00

piątek, 12.07.2013 r.



Najważniejsze zdarzenia z minionej doby

1. Szpondowo (pow. płoński) droga krajowa nr 50 – wypadek autokaru przewożącego dzieci z samochodem osobowym (3 osoby ciężko ranne, 6 dzieci z lekkimi obrażeniami)
2. Jabłonna (pow. legionowski) – brak wody na osiedlu przy ul. Leśnej.

ZESTAWIENIE DANYCH STATYSTYCZNYCH
za okres: 11.07.2013 – 12.07.2013 r.

	KOMENDA STOŁECZNA POLICJI		W analizowanym okresie	Od początku roku
	1) Odnotowano wypadków			6
2) Ofiary śmiertelne w wypadkach drogowych/ kolejowych/ lotniczych			0/0/0	54/11/0
3) Osoby ranne w wypadkach drogowych/kolejowych/lotniczych			7/0/0	1317/1/0
4) Utonięcia /wychłodzenia			0/0	20/5
	KOMENDA WOJEWÓDZKA POLICJI		W analizowanym okresie	Od początku roku
	1) Odnotowano wypadków		6	853
2) Ofiary śmiertelne w wypadkach drogowych/ kolejowych/ lotniczych		0/0/0	114/10/0	
3) Osoby ranne w wypadkach drogowych/kolejowych/lotniczych		10/0/0	1197/2/0	
4) Utonięcia /wychłodzenia		0/0	20/14	
	KOMENDA WOJEWÓDZKA PAŃSTWOWEJ STRAŻY POŻARNEJ		W analizowanym okresie	Od początku roku
	1) Liczba pożarów		29	7418
2) Ofiary śmiertelne w pożarach/ w wyniku zacczadzenia		0/0	44/13	
3) Osoby ranne w pożarach/zatrute CO		1/0	184/57	
4) Interwencje związane z usuwaniem skutków nawałnic			-----	
UTONIĘCIA	„POŻARY TRAW”		ZATRUCIA METANOLEM	
ogółem	w ciągu doby		ogółem	ogółem
woj. mazowieckie	ilość		ilość	woj. mazowieckie
40 osób	8		1783	4 osoby

WYKAZ IMPREZ

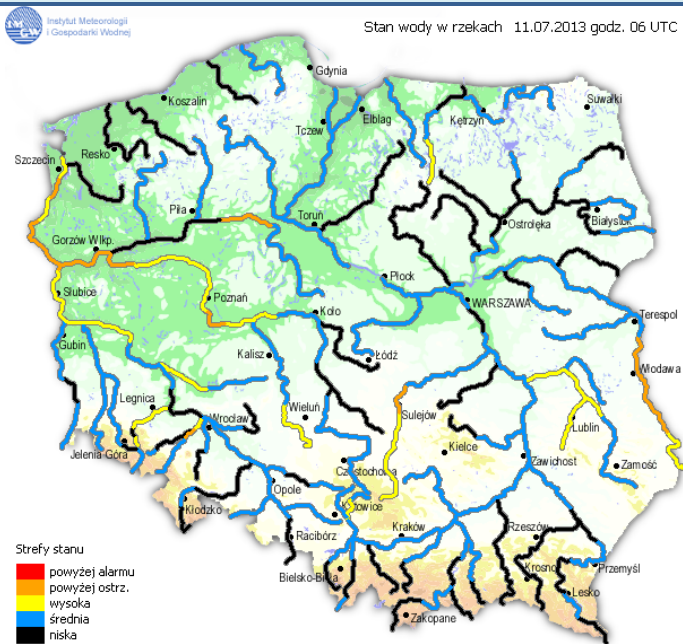
Lp.	Data	Organizator	Miejsce	Czas trwania
1.	12.07.2013	Związek Wyznania Świadków Jehowy w Polsce	Stadion Miejski Legii Warszawa (Kongres Świadków Jehowy)	9.20 – 17.00
2.	12.07.2013	Stołeczna Estrada	Teren Podzamcza w Warszawie (Strefa Aktywnego Życia Coca Cola Cup)	12.00 – 20.00

WYKAZ ZGROMADZEŃ PUBLICZNYCH

Lp.	Data	Organizator	Miejsce	Czas trwania
			BRAK	

INFORMACJE HYDROLOGICZNO - METEOROLOGICZNE

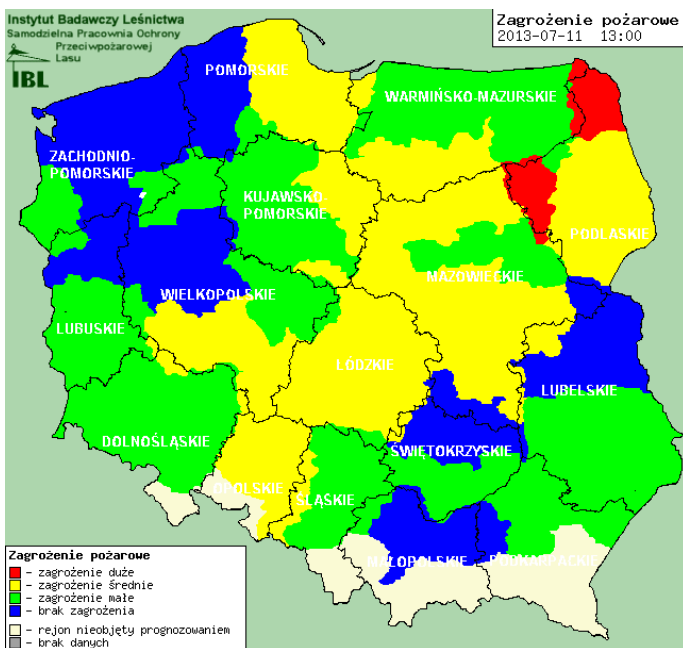
Stan wody na głównych rzekach Polski



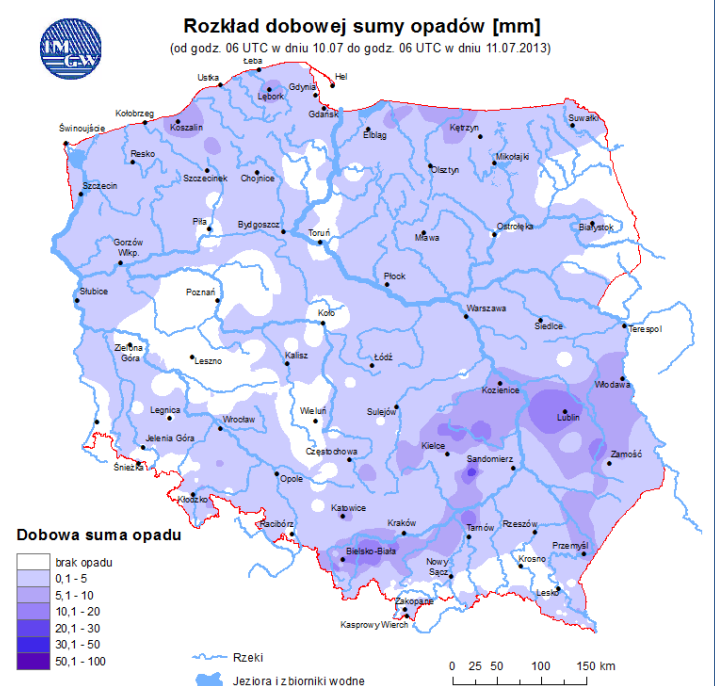
Prognoza pogody dla Polski na dzień 12.07.2013 r.



Zagrożenie pożarowe



Dobowa suma opadów



OSTRZEŻENIA METEOROLOGICZNE

NIE ODNOTOWANO

OSTRZEŻENIA HYDROLOGICZNE

NIE ODNOTOWANO

ZAGROŻENIA ŚRODOWISKA

Wyniki pomiarów zanieczyszczeń powietrza za minioną dobę na automatycznych stacjach WIOŚ Warszawa:

DATA: 11-07-2013 < > Kalendarz Prezentuj dane

Stacja	PM10		NO2		CO		O3		SO2-S1		SO2-S24	
	µg/m3	% LV	µg/m3	% LV	µg/m3	% LV	µg/m3	% LV	µg/m3	% LV	µg/m3	% LV
Belsk-IGPAN	14.6	28.92	11.8	5.89	107	1.07	79.8	66.23	5.8	1.65	3.5	2.79
Granica-KPN			6.3	3.14			64.7	53.7	1.2	0.34	0.8	0.64
Warszawa-Krucza			12	5.99			65.3	54.2	20.4	5.82	14.4	11.48
Legionowo-Zegrzyńska			20.6	10.27			72.1	59.84	10.3	2.94	8	6.38
Piastów-Pułaskiego			32.6	16.26					8.8	2.51	5.2	4.14
Płock-Gimnazjum												
Płock-Reja	12	23.77	14.3	7.13	465	4.65			21.4	6.11	3.9	3.11
Radom-Tochtermana	22.3	44.17	26.7	13.32	572	5.72	70.1	58.18	2.1	0.6	0.8	0.64
Siedlce-Konarskiego	21.8	43.18	16.8	8.38	409	4.09	103.4	85.82	2.4	0.68	1.4	1.12
Warszawa-Bernardyńska			60.4	30.13					5.9	1.68	2.8	2.23
Warszawa-Komunikacyjna	16.8	33.27	102.1	50.93	688	6.88						
Warszawa-Marszałkowska	18.4	36.44	39	19.45	894	8.94						
Warszawa-Porajów									8.7	2.48	5.6	4.46
Warszawa-Podleśna												
Warszawa-Puszczy Solskiej			7.5	3.74					71.3	20.34	47.3	37.69
Warszawa-Targówek	1.3	2.57	25	12.47	242	2.42	62.8	52.12	33.2	9.47	7.2	5.74
Warszawa-Ursynów	20.6	40.8	24.1	12.02			77.7	64.49	9.3	2.65	5	3.98
Żyrardów-Roosevelta	14.7	29.11	27.1	13.52					14.6	4.17	12.5	9.96

Powyższa tabela przedstawia następujące parametry dla doby wskazanej w górnym oknie (domyślnie jest to doba poprzedzająca aktualną):

- Bardzo nisko** O₃ - maksymalna średnia 8-godzinna
- Nisko** CO - maksymalna średnia 8-godzinna
- Średnio** NO₂ - maksymalna średnia 1-godzinna
- Wysoko** SO₂-S1 - maksymalna średnia 1-godzinna
- Bardzo wysoko** SO₂-S24 - średnia 24-godzinna
- Próg alarmowy** PM10 - średnia 24-godzinna
- brak pomiaru**

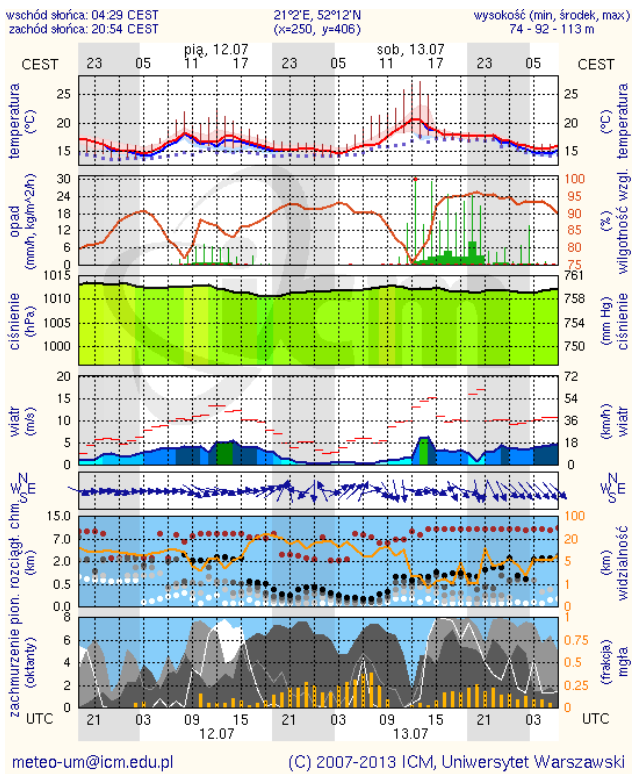
Przy prezentacji zastosowano skalę zawartą na stronie [Skala Jakości Powietrza](#).

W kolumnach "%LV" przedstawiono odniesienie zanotowanych wysokości stężeń do wartości odpowiednich obowiązujących w Polsce poziomów dopuszczalnych, które dostępne są na stronie [Poziomy dopuszczalne](#). Na stronie tej podane zostały również dopuszczalne ilości przekroczeń odpowiednich progów w czasie roku.

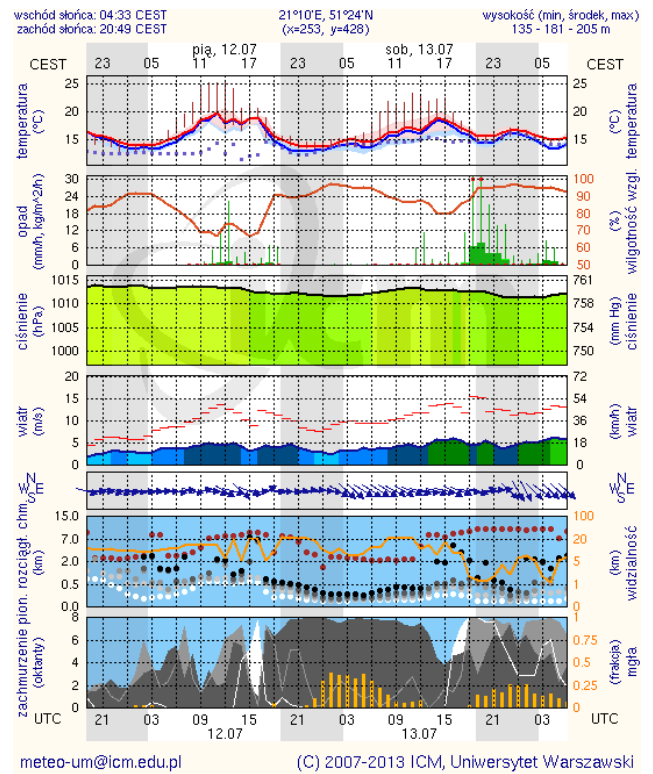
METEOROGRAMY

dla głównych miast województwa mazowieckiego:

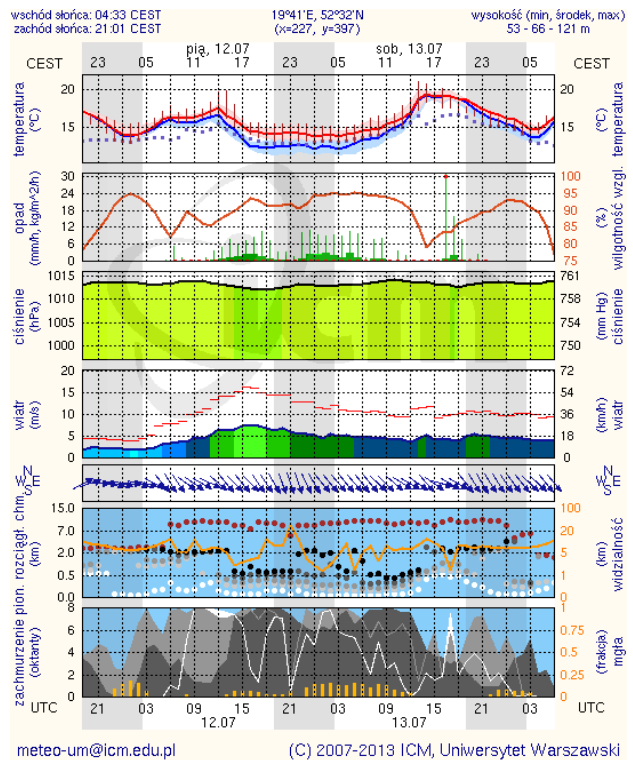
Warszawa



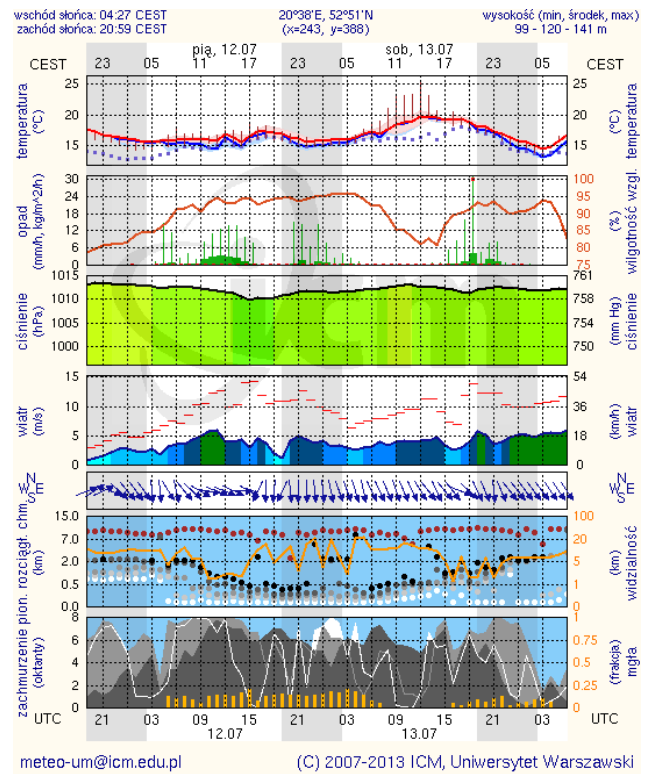
Radom



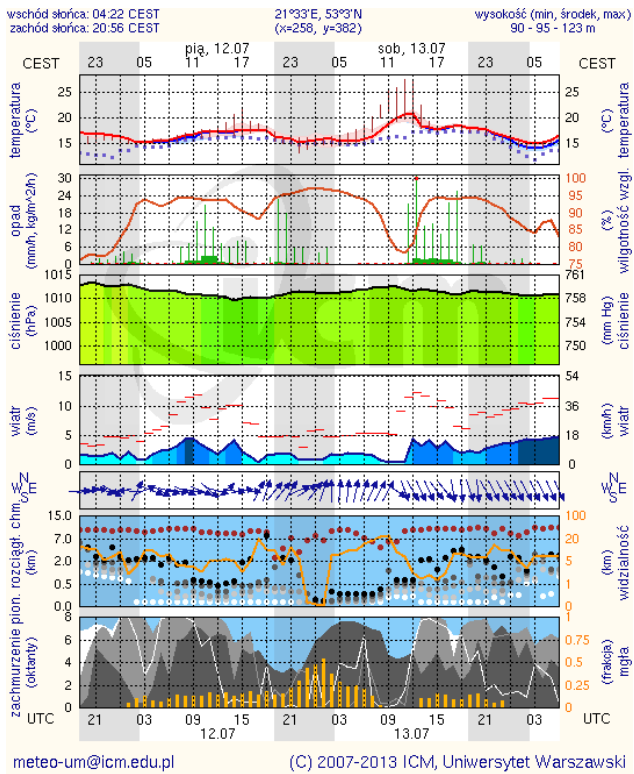
Płock



Ciechanów



Ostrołęka



Siedlce

