

BIULETYN INFORMACYJNY NR 191/2013
za okres od 07.07.2013 r. godz. 8.00 do 08.07.2013 r. do godz. 8.00

poniedziałek, 08.07.2013 r.



Najważniejsze zdarzenia z minionej doby

1. Głuchy (pow. wyszkowski) - trasa S-8, wypadek drogowy, 2 ofiary śmiertelne, 2 osoby ranne.
2. Mława – droga krajowa nr 7, zderzenie motocykla z samochodem, 1 osoba ranna.
3. Płock – sprawdzenie pirotechniczne, wynik negatywny.
4. Dąbrowa (pow. wyszkowski) – pożar domu, 1 osoba poniosła śmierć.

ZESTAWIENIE DANYCH STATYSTYCZNYCH
za okres: 07.07.2013 – 08.07.2013 r.

	KOMENDA STOŁECZNA POLICJI		W analizowanym okresie	Od początku roku
	1) Odnotowano wypadków		4	1084
	2) Ofiary śmiertelne w wypadkach drogowych/ kolejowych/ lotniczych		0/0/0	54/11/0
	3) Osoby ranne w wypadkach drogowych/kolejowych/lotniczych		4/0/0	1275/1/0
	4) Utonięcia /wychłodzenia		0/0	20/5
	KOMENDA WOJEWÓDZKA POLICJI		W analizowanym okresie	Od początku roku
	1) Odnotowano wypadków		9	824
	2) Ofiary śmiertelne w wypadkach drogowych/ kolejowych/ lotniczych		3/0/0	107/8/0
	3) Osoby ranne w wypadkach drogowych/kolejowych/lotniczych		10/0/0	1166/2/0
	4) Utonięcia /wychłodzenia		0/0	15/14
	KOMENDA WOJEWÓDZKA PAŃSTWOWEJ STRAŻY POŻARNEJ		W analizowanym okresie	Od początku roku
	1) Liczba pożarów		53	7185
	2) Ofiary śmiertelne w pożarach/ w wyniku zacczadzenia		1/0	43/13
	3) Osoby ranne w pożarach/zatrute CO		0/0	181/57
	4) Interwencje związane z usuwaniem skutków nawałnic		0	-----
UTONIĘCIA	„POŻARY TRAW”		ZATRUCIA METANOLEM	
ogółem	w ciągu doby	ogółem	ogółem	
woj. mazowieckie	ilość	ilość	woj. mazowieckie	
35 osób	9	1732	4 osoby	

WYKAZ IMPREZ

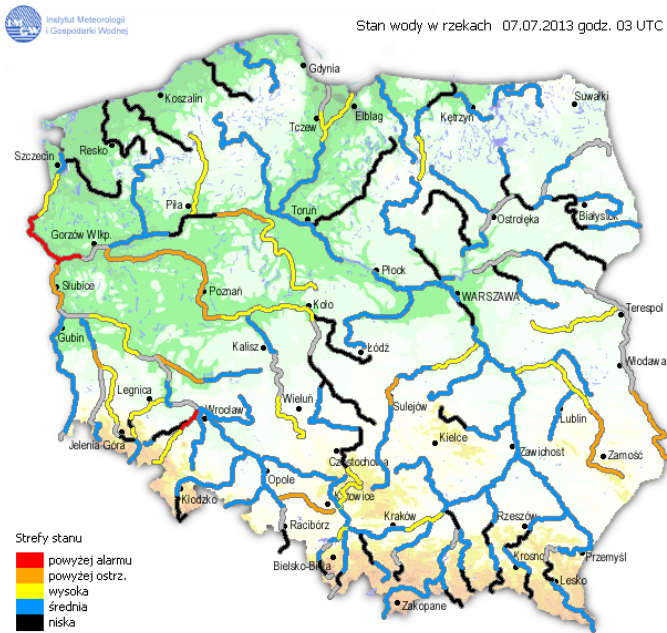
Lp.	Data	Organizator	Miejsce	Czas trwania
			BRAK	

WYKAZ ZGROMADZEŃ PUBLICZNYCH

Lp.	Data	Organizator	Miejsce	Czas trwania
			BRAK	

INFORMACJE HYDROLOGICZNO - METEOROLOGICZNE

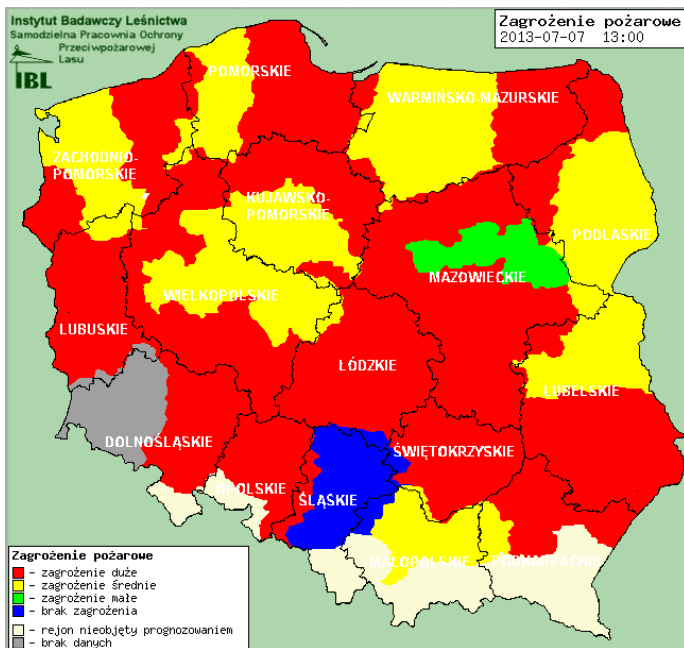
Stan wody na głównych rzekach Polski



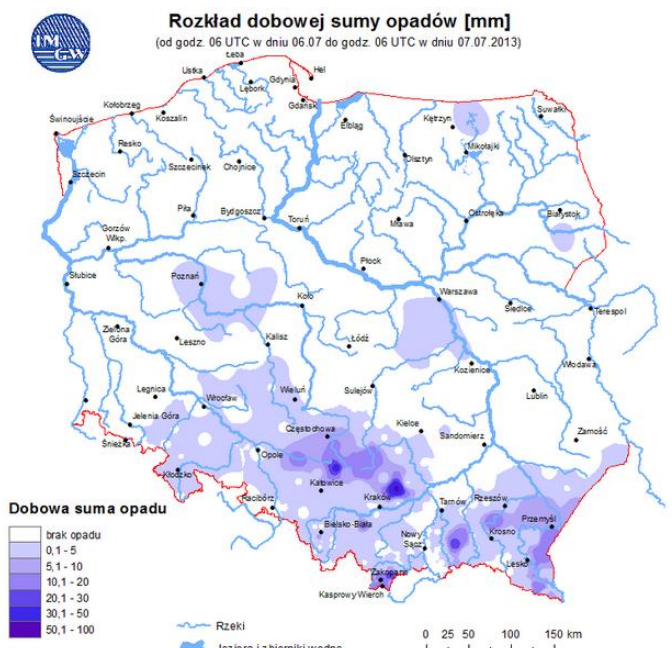
Prognoza pogody dla Polski na dzień 08.07.2013 r.



Zagrożenie pożarowe



Dobowa suma opadów



OSTRZEŻENIA METEOROLOGICZNE

NIE ODNOTOWANO

OSTRZEŻENIA HYDROLOGICZNE

NIE ODNOTOWANO

ZAGROŻENIA ŚRODOWISKA

Wyniki pomiarów zanieczyszczeń powietrza za minioną dobę na automatycznych stacjach WIOŚ Warszawa:

DATA												
		07-07-2013	<	>	Kalendarz	Prezentuj dane						
Stacja	PM10		NO2		CO		O3		SO2-S1		SO2-S24	
	µg/m3	% LV	µg/m3	% LV	µg/m3	% LV	µg/m3	% LV	µg/m3	% LV	µg/m3	% LV
Belsk-IGPAN	15.5	30.7	8.5	4.24	97	0.97	78.4	65.07	6	1.71	4.4	3.51
Granica-KPN			4.3	2.14			71.3	59.18	0.9	0.26	0.8	0.64
Warszawa-Krucza			11	5.49	291	2.91	64.6	53.61	13.6	3.88	4.3	3.43
Legionowo-Zegrzyńska			41.3	20.6			74.1	61.5	5.3	1.51	3.8	3.03
Piastów-Pułaskiego			47.6	23.74					5.5	1.57	2.2	1.75
Płock-Gimnazjum												
Płock-Reja	14.5	28.72	15.3	7.63	422	4.22			38.3	10.93	7.2	5.74
Radom-Tochtermana	20.5	40.6	52.5	26.19	519	5.19	80.7	66.98	2.6	0.74	1	0.8
Siedlce-Konarskiego	19.3	38.23	17.2	8.58	405	4.05	83.4	69.22	2.2	0.63	1.5	1.2
Warszawa-Bernardyńska			80.7	40.25					4.1	1.17	1.2	0.96
Warszawa-Komunikacyjna	11.3	22.38	53.8	26.83	280	2.8						
Warszawa-Marszałkowska	17.6	34.86	40.2	20.05	869	8.69						
Warszawa-Porajów									5	1.43	4.1	3.27
Warszawa-Podleśna												
Warszawa-Puszczy Solskiej			7.9	3.94					46.7	13.32	38.7	30.84
Warszawa-Targówek	13.6	26.94	46.8	23.34	264	2.64	66.1	54.86	2.7	0.77	1.7	1.35
Warszawa-Ursynów	18.2	36.05	42.5	21.2			77.3	64.15	4.7	1.34	2.7	2.15
Żyrardów-Roosevelta	22.3	44.17	42.3	21.1					14.5	4.14	8.3	6.61

Bardzo nisko	Powyższa tabela przedstawia następujące parametry dla doby wskazanej w górnym oknie (domyślnie jest to doba poprzedzająca aktualną): O ₃ - maksymalna średnia 8-godzinna CO - maksymalna średnia 8-godzinna NO ₂ - maksymalna średnia 1-godzinna SO ₂ -S1 - maksymalna średnia 1-godzinna SO ₂ -S24 - średnia 24-godzinna PM10 - średnia 24-godzinna
Nisko	
Średnio	
Wysoko	
Bardzo wysoko	
Próg alarmowy	
brak pomiaru	

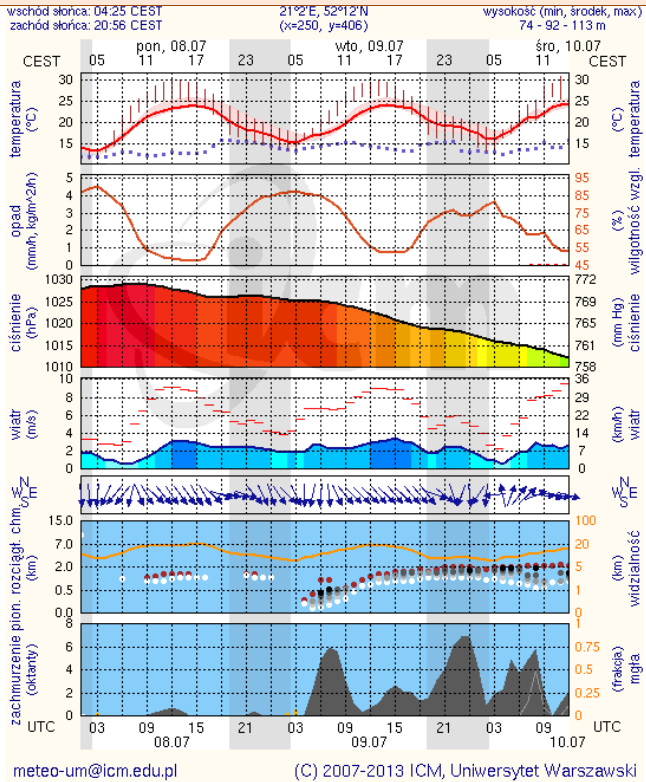
Przy prezentacji zastosowano skalę zawartą na stronie [Skala Jakości Powietrza](#).

W kolumnach "%LV" przedstawiono odniesienie zanotowanych wysokości stężeń do wartości odpowiednich obowiązujących w Polsce poziomów dopuszczalnych, które dostępne są na stronie [Poziomy dopuszczalne](#). Na stronie tej podane zostały również dopuszczalne ilości przekroczeń odpowiednich progów w czasie roku.

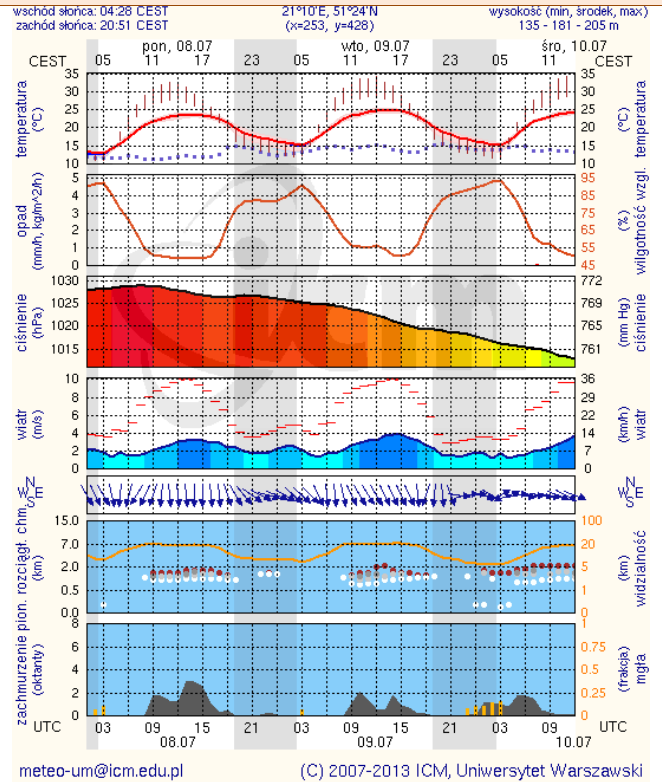
METEOROGRAMY

dla głównych miast województwa mazowieckiego:

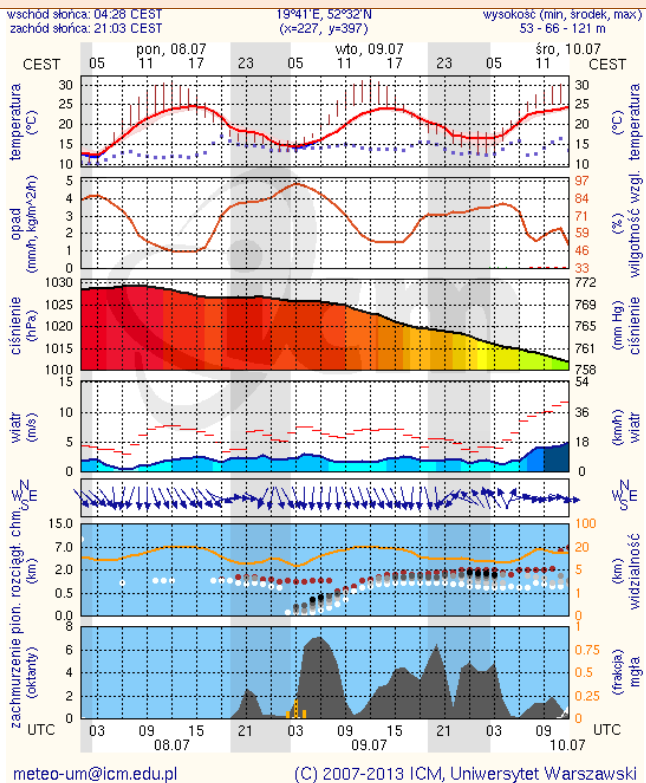
Warszawa



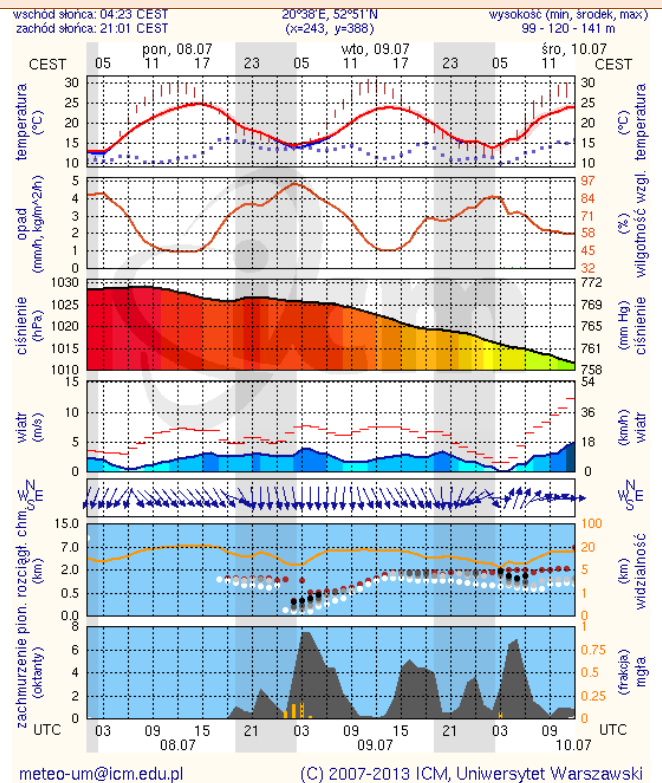
Radom



Płock

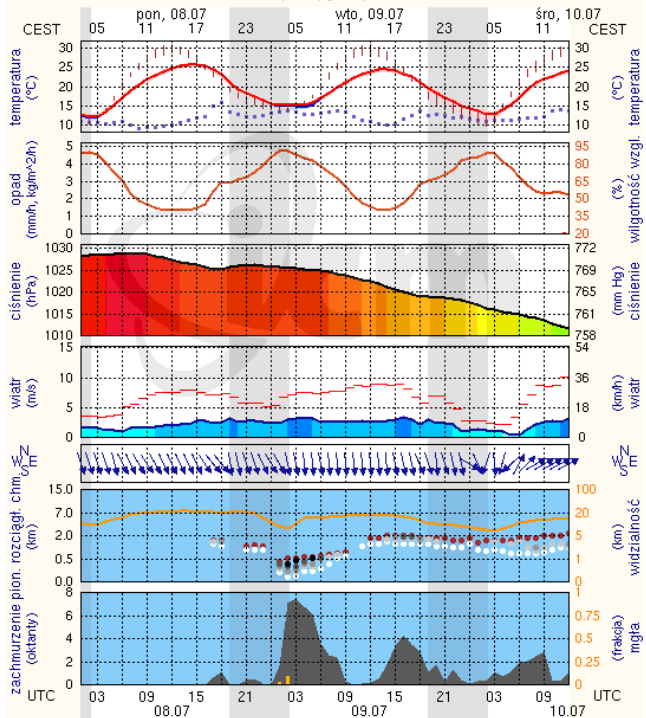


Ciechanów



Ostrołęka

wschód słońca: 04:18 CEST 21°33'E, 53°3'N wysokość (min, środek, max):
zachód słońca: 20:59 CEST (x=258, y=382) 90 - 95 - 123 m

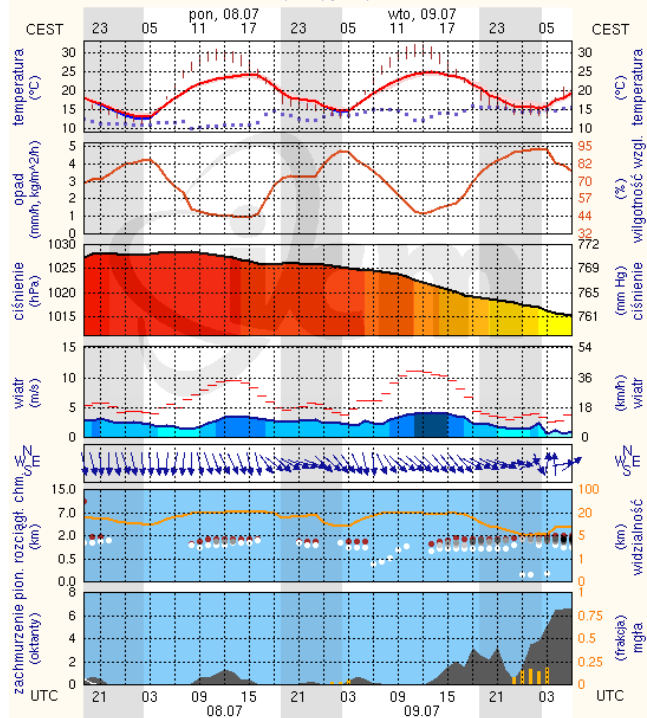


meteo-um@icm.edu.pl

(C) 2007-2013 ICM, Uniwersytet Warszawski

Siedlce

wschód słońca: 04:20 CEST 22°16'E, 52°10'N wysokość (min, środek, max):
zachód słońca: 20:52 CEST (x=271, y=406) 149 - 164 - 183 m



meteo-um@icm.edu.pl

(C) 2007-2013 ICM, Uniwersytet Warszawski