



BIULETYN INFORMACYJNY NR 187/2013
za okres od 03.07.2013 r. godz. 8.00 do 04.07.2013 r. do godz. 8.00

czwartek, 04.07.2013 r.

Najważniejsze zdarzenia z minionej doby



1. Przekroczony stan ostrzegawczy na rzece Pilicy w Białobrzegach.
2. Odwołanie pogotowia przeciwpowodziowego dla Gminy Warka (pow. grójecki).
3. Domaniów rzeka Radomka pow. radomski. Utonięcie 60-letniej kobiety.
4. Nadarzyn (pow. pruszkowski), ul. Bukszpanowa 5 – pożar poddasza (1 osoba ranna).
5. Warszawa, ul. Słowackiego 52 – zderzenie tramwaju z samochodem osobowym (1 osoba ranna).
6. Wielogóra (gm. Jedlińsk, pow. radomski) – wypadek 2 samochodów ciężarowych (TIR) z pojazdem BUS (1 ofiara śmiertelna, 1 osoba ranna).

ZESTAWIENIE DANYCH STATYSTYCZNYCH
za okres: 03.07.2013 – 04.07.2013 r.

	KOMENDA STOŁECZNA POLICJI		W analizowanym okresie	Od początku roku
	1) Odnotowano wypadków	Ogółem	11	1052
	2) Ofiary śmiertelne w wypadkach drogowych/ kolejowych/ lotniczych		0/0/0	54/11/0
	3) Osoby ranne w wypadkach drogowych/kolejowych/lotniczych		10/0/0	1236/1/0
	4) Utonięcia /wychłodzenia		0/0	18/5
	KOMENDA WOJEWÓDZKA POLICJI		W analizowanym okresie	Od początku roku
	1) Odnotowano wypadków	Ogółem	8	793
	2) Ofiary śmiertelne w wypadkach drogowych/ kolejowych/ lotniczych		1/0/0	103/8/0
	3) Osoby ranne w wypadkach drogowych/kolejowych/lotniczych		10/0/0	1134/2/0
	4) Utonięcia /wychłodzenia		1/0	13/14
	KOMENDA WOJEWÓDZKA PAŃSTWOWEJ STRAŻY POŻARNEJ		W analizowanym okresie	Od początku roku
	1) Liczba pożarów	Ogółem	57	6960
	2) Ofiary śmiertelne w pożarach/ w wyniku zaccadzenia		0/0	41/13
	3) Osoby ranne w pożarach/podtrute CO		3/0	179/57
	4) Interwencje związane z usuwaniem skutków nawałnic		6	-----
UTONIĘCIA		„POŻARY TRAW”		ZATRUCIA METANOLEM
ogółem		w ciągu doby	ogółem	ogółem
woj. mazowieckie		ilość	ilość	woj. mazowieckie
31 osób		11	1701	4 osoby

WYKAZ IMPREZ

Lp.	Data	Organizator	Miejsce	Czas trwania
			BRAK	

WYKAZ ZGROMADZEŃ PUBLICZNYCH

Lp.	Data	Organizator	Miejsce	Czas trwania
			BRAK	

ZAGROŻENIA ŚRODOWISKA

Wyniki pomiarów zanieczyszczeń powietrza za minioną dobę na automatycznych stacjach WIOŚ Warszawa:

DATA: 03-07-2013 < > Kalendarz

Stacja	PM10		NO2		CO		O3		SO2-S1		SO2-S24	
	µg/m3	% LV	µg/m3	% LV	µg/m3	% LV	µg/m3	% LV	µg/m3	% LV	µg/m3	% LV
Beisk-IGPAN	27.8	55.06	23	11.47	242	2.42	114.3	94.86	8.1	2.31	4.5	3.59
Granica-KPN			11.7	5.84			117.3	97.35	4	1.14	1.6	1.28
Warszawa-Krucza			29.5	14.71	378	3.78	100.3	83.24	33	9.42	15.2	12.11
Legionowo-Zegrzyńska			34.8	17.36			127.5	105.82	17.6	5.02	9.7	7.73
Piastów-Pułaskiego			44.3	22.1					18.3	5.22	7.3	5.82
Plock-Gimnazjum												
Plock-Reja	23.3	46.15	39.1	19.5	469	4.69			3.5	1	2.4	1.91
Radom-Tochtermana	31	61.4	41.5	20.7	493	4.93	103.3	85.73	2.4	0.68	1.5	1.2
Siedlce-Konarskiego	34	67.34	40.2	20.05	445	4.45	121.4	100.76	2.4	0.68	1.9	1.51
Warszawa-Bernardyńska			112	55.86					17.5	4.99	7	5.58
Warszawa-Komunikacyjna	24.7	48.92	96.1	47.93	723	7.23						
Warszawa-Marszałkowska	47.8	94.67	118.4	59.06	1257	12.57						
Warszawa-Porajów									20.2	5.76	11.7	9.32
Warszawa-Podleśna												
Warszawa-Puszczy Solskiej			4.7	2.34					60.2	17.18	51.9	41.36
Warszawa-Targówek			38.8	19.35	429	4.29	118	97.93	9	2.57	3.3	2.63
Warszawa-Ursynów	30.6	60.61	52.6	26.24			123.8	102.75	21.5	6.13	9.1	7.25
Żyrardów-Roosevelta	26.4	56.25	36.1	18.01					20.2	5.76	12.5	9.96

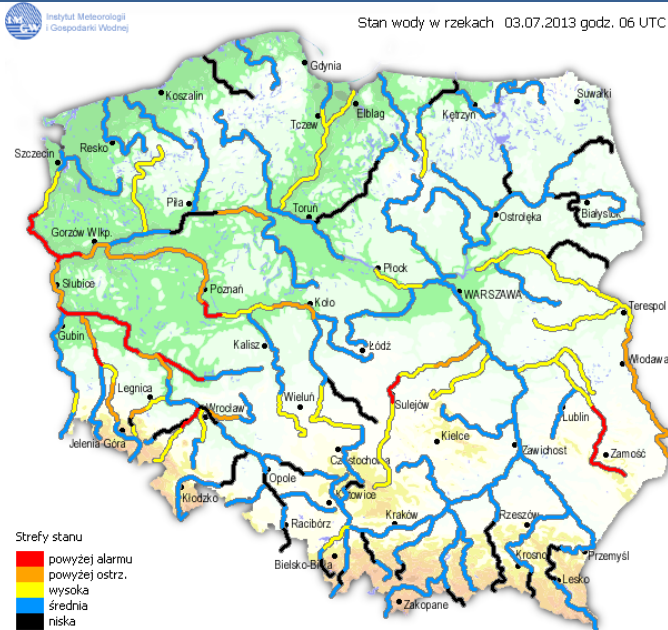
Bardzo nisko	Powyzsza tabela przedstawia następujące parametry dla doby wskazanej w górnym oknie (domyślnie jest to doba poprzedzająca aktualną):
Nisko	O ₃ - maksymalna średnia 8-godzinna
Średnio	CO - maksymalna średnia 8-godzinna
Wysoko	NO ₂ - maksymalna średnia 1-godzinna
Bardzo wysoko	SO ₂ -S1 - maksymalna średnia 1-godzinna
Próg alarmowy	SO ₂ -S24 - średnia 24-godzinna
brak pomiaru	PM10 - średnia 24-godzinna

Przy prezentacji zastosowano skalę zawartą na stronie [Skala Jakości Powietrza](#).

W kolumnach "%LV" przedstawiono odniesienie zanotowanych wysokości stężeń do wartości odpowiednich obowiązujących w Polsce poziomów dopuszczalnych, które dostępne są na stronie [Poziomy dopuszczalne](#). Na stronie tej podane zostały również dopuszczalne ilości przekroczeń odpowiednich progów w czasie roku.

INFORMACJE HYDROLOGICZNO - METEOROLOGICZNE

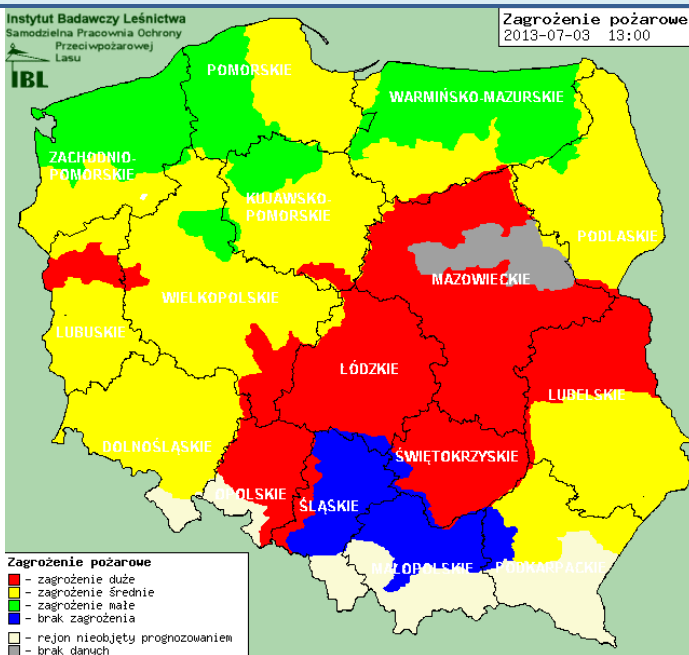
Stan wody na głównych rzekach Polski



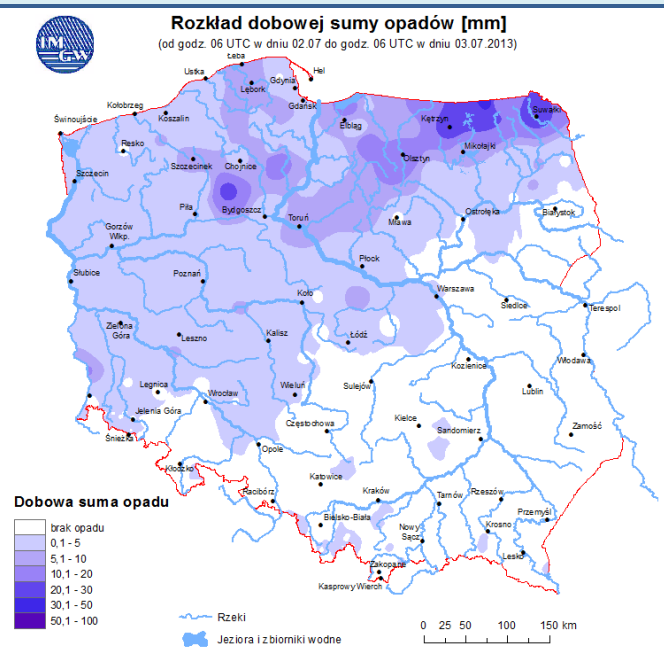
Prognoza pogody dla Polski na dzień 04.07.2013 r.



Zagrożenie pożarowe



Dobowa suma opadów



OSTRZEŻENIA METEOROLOGICZNE

NIE ODNOTOWANO

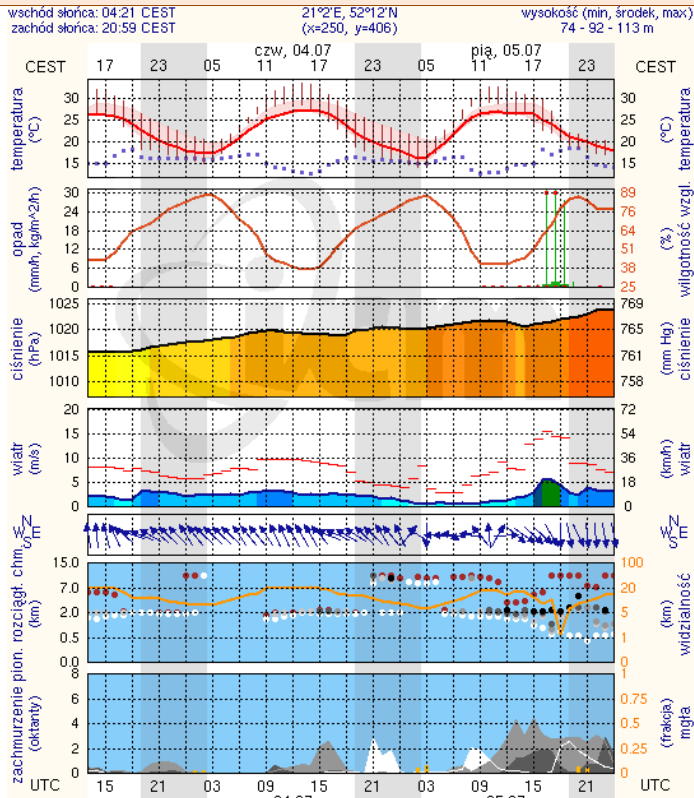
OSTRZEŻENIA HYDROLOGICZNE

NIE ODNOTOWANO

METEOGRAMY

dla głównych miast województwa mazowieckiego:

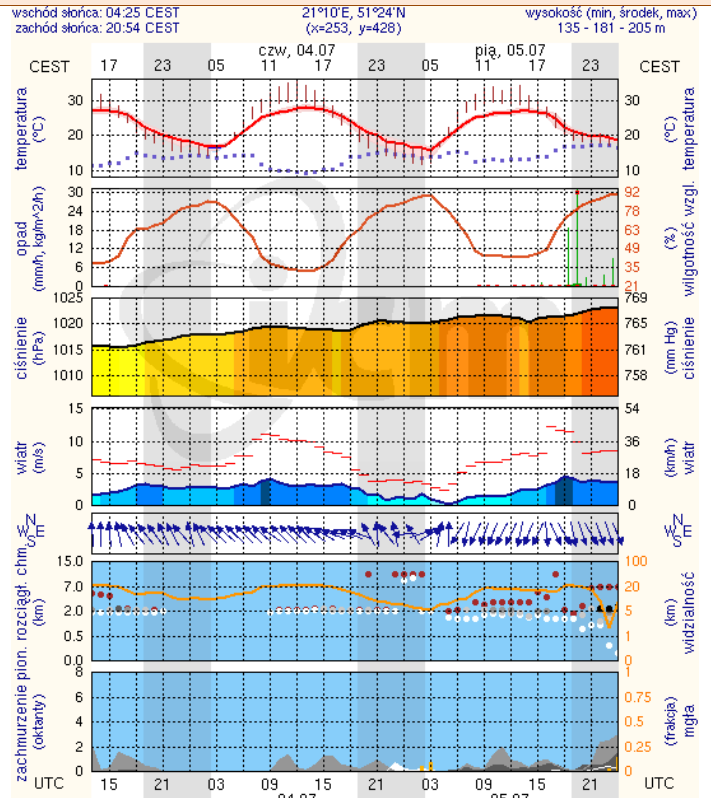
Warszawa



meteo-um@icm.edu.pl

(C) 2007-2013 ICM, Uniwersytet Warszawski

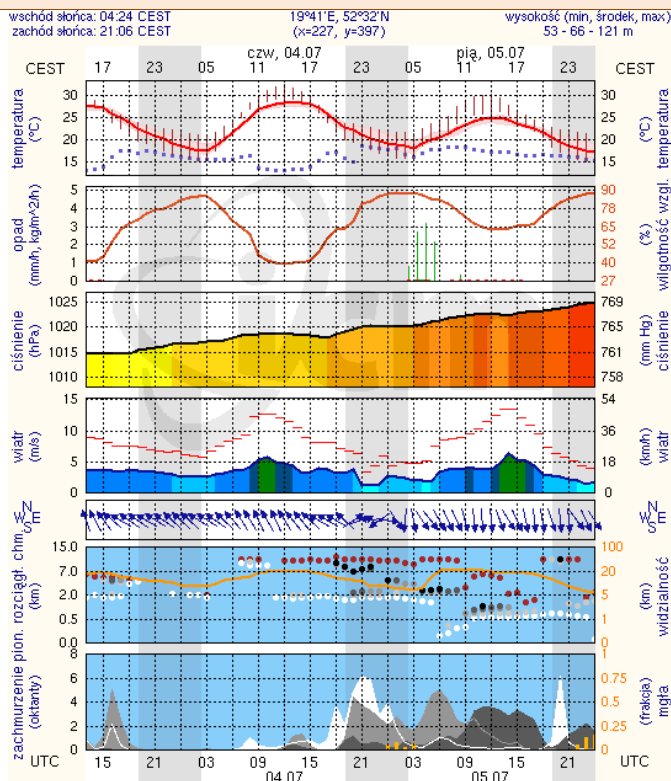
Radom



meteo-um@icm.edu.pl

(C) 2007-2013 ICM, Uniwersytet Warszawski

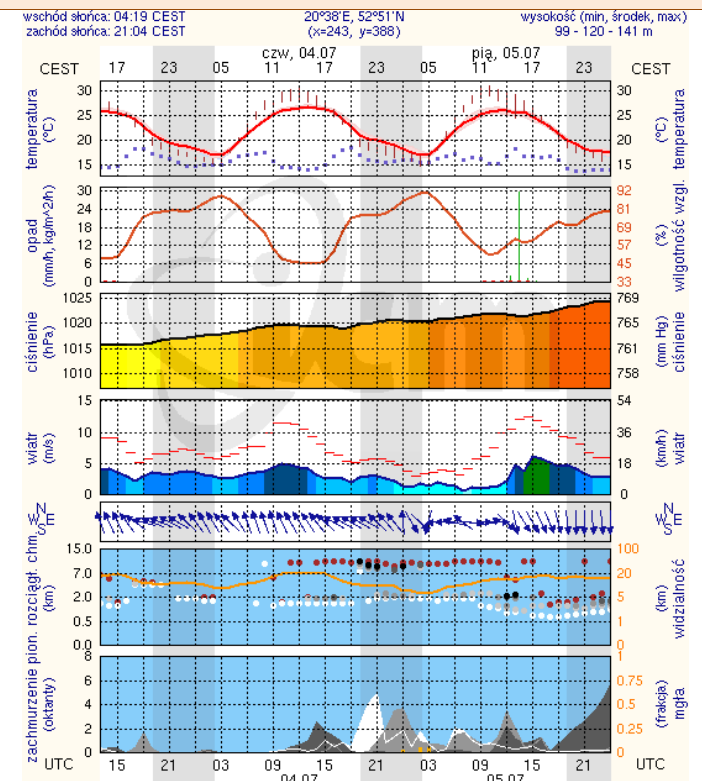
Płock



meteo-um@icm.edu.pl

(C) 2007-2013 ICM, Uniwersytet Warszawski

Ciechanów

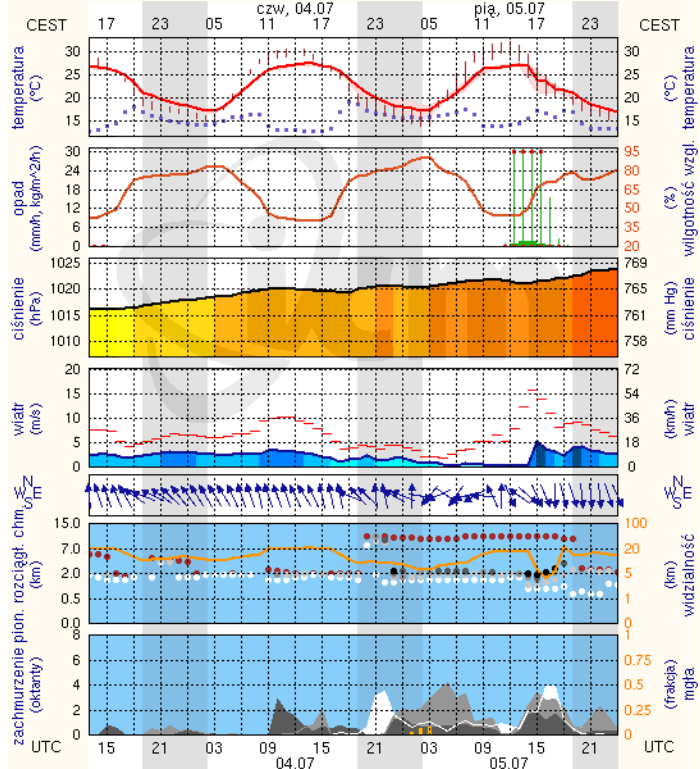


meteo-um@icm.edu.pl

(C) 2007-2013 ICM, Uniwersytet Warszawski

Ostrołęka

wschód słońca: 04:14 CEST 21°33'E, 53°3'N wysokość (min, środek, max):
zachód słońca: 21:02 CEST (x=258, y=382) 90 - 95 - 123 m

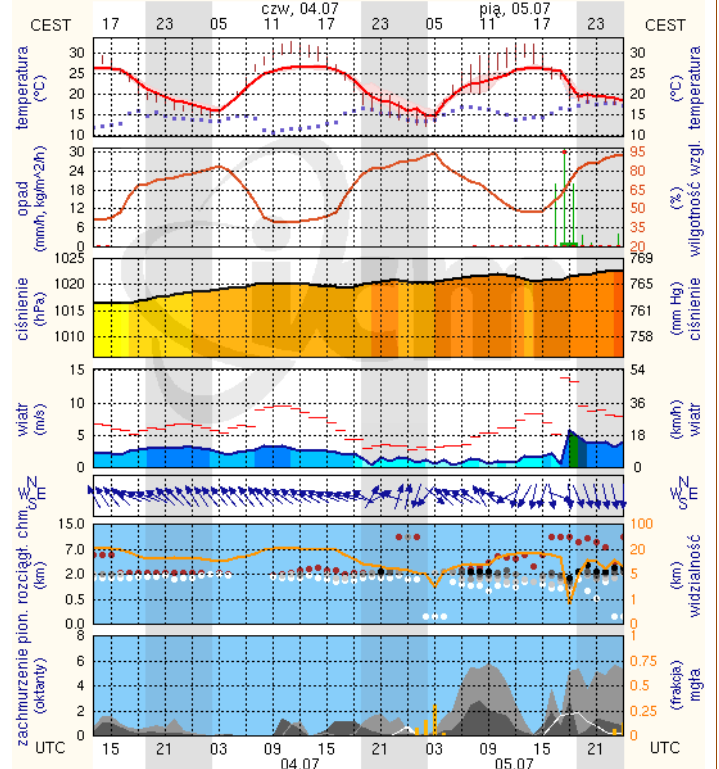


meteo-um@icm.edu.pl

(C) 2007-2013 ICM, Uniwersytet Warszawski

Siedlce

wschód słońca: 04:16 CEST 22°16'E, 52°10'N wysokość (min, środek, max):
zachód słońca: 20:54 CEST (x=271, y=406) 149 - 164 - 183 m



meteo-um@icm.edu.pl

(C) 2007-2013 ICM, Uniwersytet Warszawski