

BIULETYN INFORMACYJNY NR 186/2013
za okres od 02.07.2013 r. godz. 8.00 do 03.07.2013 r. do godz. 8.00

środa, 03.07.2013 r.



Najważniejsze zdarzenia z minionej doby

1. Przekroczony stan ostrzegawczy na rzece Pilicy w Białobrzegach.
2. Pogotowie przeciwpowodziowe obowiązuje w Warce (pow. grójecki) - tabela.
3. Mszczonów, Droga Krajowa nr 50 – zderzenie samochodów osobowych (2 osoby ranne)
4. Bendorzyn (gm. Mochowo, pow. sierpecki) – utonięcie mężczyzny (l.50)

ZESTAWIENIE DANYCH STATYSTYCZNYCH
za okres: 02.07.2013 – 03.07.2013 r.

	KOMENDA STOŁĘCZNA POLICJI		W analizowanym okresie	Od początku roku
	1) Odnotowano wypadków	Ogółem	3	1041
2) Ofiary śmiertelne w wypadkach drogowych/ kolejowych/ lotniczych		0/0/0	54/11/0	
3) Osoby ranne w wypadkach drogowych/kolejowych/lotniczych		3/0/0	1226/1/0	
4) Utonięcia /wychłodzenia		0/0	18/5	
	KOMENDA WOJEWÓDZKA POLICJI		W analizowanym okresie	Od początku roku
	1) Odnotowano wypadków	Ogółem	9	785
2) Ofiary śmiertelne w wypadkach drogowych/ kolejowych/ lotniczych		1/0/0	102/8/0	
3) Osoby ranne w wypadkach drogowych/kolejowych/lotniczych		11/0/0	1124/2/0	
4) Utonięcia /wychłodzenia		1/0	12/14	
	KOMENDA WOJEWÓDZKA PAŃSTWOWEJ STRAŻY POŻARNEJ		W analizowanym okresie	Od początku roku
	1) Liczba pożarów	Ogółem	56	6903
2) Ofiary śmiertelne w pożarach/ w wyniku zaccadzenia		0/0	41/13	
3) Osoby ranne w pożarach/podtrute CO		0/0	176/57	
4) Interwencje związane z usuwaniem skutków nawałnic		5	-----	

UTONIĘCIA	„POŻARY TRAW”		ZATRUCIA METANOLEM
	ogółem	w ciągu doby	ogółem
woj. mazowieckie	ilość	ilość	woj. mazowieckie
29 osób	4	1690	4 osoby

WYKAZ IMPREZ

Lp.	Data	Organizator	Miejsce	Czas trwania
1.	03.07.2013	Stołeczna Estrada	Teren Podzamcza w Warszawie (Strefa Aktywnego Życia Coca Cola Cup)	12.00 – 20.00
2.	03.07.2013	Stowarzyszenie Scena 96	Rynek Nowego Miasta + Agrykola (XXI Międzynarodowy Festiwal Sztuka Ulicy)	19.00 – 21.50

WYKAZ ZGROMADZEŃ PUBLICZNYCH

Lp.	Data	Organizator	Miejsce	Czas trwania
1.	03.07.2013	Partia Demokracja Bezpośrednia	Przed Pałacem Prezydenckim, następnie przemarsz Krakowskim Przedmieściem na plac Zamkowy. (Wyrażenie sprzeciwu wobec nowelizacji ustawy o referendum lokalnym w zakresie instytucji odwołania)	16.30 – 21.00

OBOWIĄZUJĄCE ALARMY/POGOTOWIA PRZECIWPOWODZIOWE (stan na 03.07.2013 godz. 07.00)

Nazwa organu ogłaszającego i odwołującego	Obszar obowiązywania	Pogotowie/alarm przeciwpowodziowy	Data i godzina WPROWADZENIA	Data i godzina ODWOŁANIA
Burmistrz Warki	Gmina Warka /powiat grójecki/	POGOTOWIE	07.06.2013 r. od godz. 10.00	Obowiązuje

ZAGROŻENIA ŚRODOWISKA

Wyniki pomiarów zanieczyszczeń powietrza za minioną dobę na automatycznych stacjach WIOŚ Warszawa:

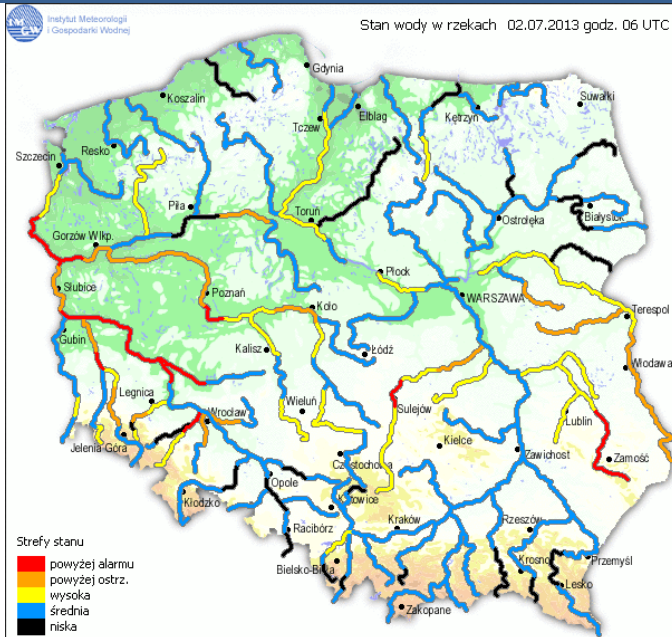
DATA	02-07-2013		< > Kalendarz		Prezentuj dane							
Stacja	PM10		NO2		CO		O3		SO2-S1		SO2-S24	
	µg/m3	% LV	µg/m3	% LV	µg/m3	% LV	µg/m3	% LV	µg/m3	% LV	µg/m3	% LV
Belsk-IGPAN	27.8	55.06	11.5	5.74	163	1.63	94.7	78.6	6.9	1.97	4.8	3.83
Granica-KPN			11	5.49			98	81.33	2.5	0.71	1.1	0.88
Warszawa-Krucza			48.1	23.99	328	3.28	83.9	69.63	15.2	4.34	9.6	7.65
Legionowo-Zegrzyńska			24.3	12.12			101.4	84.16	12.7	3.62	6.7	5.34
Piastów-Pułaskiego			51.6	25.74					11.2	3.2	5.3	4.22
Płock-Gimnazjum												
Płock-Reja	18.9	37.43	23.4	11.67	418	4.18			2.4	0.68	1.4	1.12
Radom-Tochtermana	27.8	55.06	33.4	16.66	485	4.85	95.5	79.26	2.9	0.83	1.3	1.04
Siedlce-Konarskiego	29.4	58.23	33.4	16.66	385	3.85	94.9	78.76	5.7	1.63	2.4	1.91
Warszawa-Bernardyńska			111.8	55.76					6.6	1.88	3.4	2.71
Warszawa-Komunikacyjna	24.7	48.92	136.2	67.93	785	7.85						
Warszawa-Marszałkowska	35.8	70.91	116.4	58.06	990	9.9						
Warszawa-Porajów									11.1	3.17	7.9	6.3
Warszawa-Podleśna												
Warszawa-Puszczy Solskiej			4.7	2.34					53.7	15.32	46.6	37.13
Warszawa-Targówek			76.6	38.21	445	4.45	96.6	80.17	3.8	1.08	1.2	0.96
Warszawa-Ursynów	30	59.42	67	33.42			105.2	87.31	6.8	1.94	4.9	3.9
Żyrardów-Roosevelta	22.7	44.96	38	18.95					12.2	3.48	10	7.97

Powyższa tabela przedstawia następujące parametry dla doby wskazanej w górnym oknie (domyślnie jest to doba poprzedzająca aktualną):
 O₃ - maksymalna średnia 8-godzinna
 CO - maksymalna średnia 8-godzinna
 NO₂ - maksymalna średnia 1-godzinna
 SO₂-S1 - maksymalna średnia 1-godzinna
 SO₂-S24 - średnia 24-godzinna
 PM10 - średnia 24-godzinna

Przy prezentacji zastosowano skalę zawartą na stronie Skala Jakości Powietrza.
 W kolumnach "%LV" przedstawiono odniesienie zanotowanych wysokości stężeń do wartości odpowiednich obowiązujących w Polsce poziomów dopuszczalnych, które dostępne są na stronie Poziomy dopuszczalne. Na stronie tej podane zostały również dopuszczalne ilości przekroczeń odpowiednich progów w czasie roku.

INFORMACJE HYDROLOGICZNO - METEOROLOGICZNE

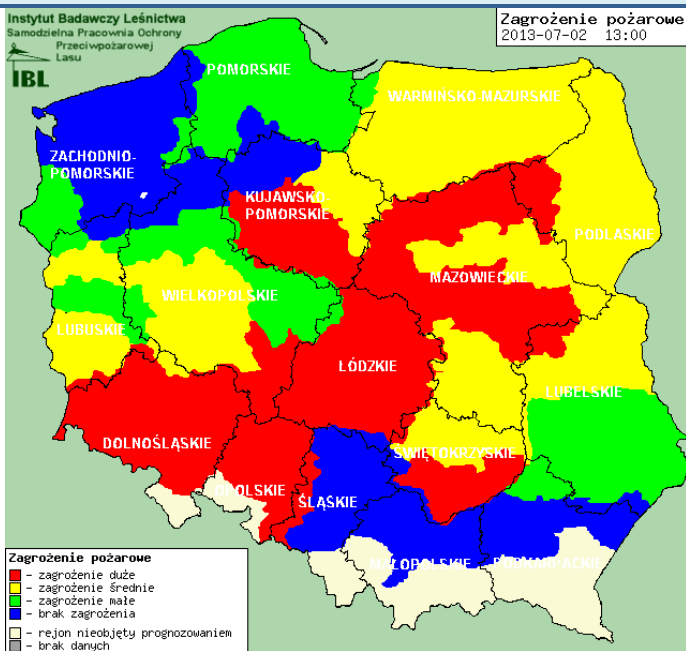
Stan wody na głównych rzekach Polski



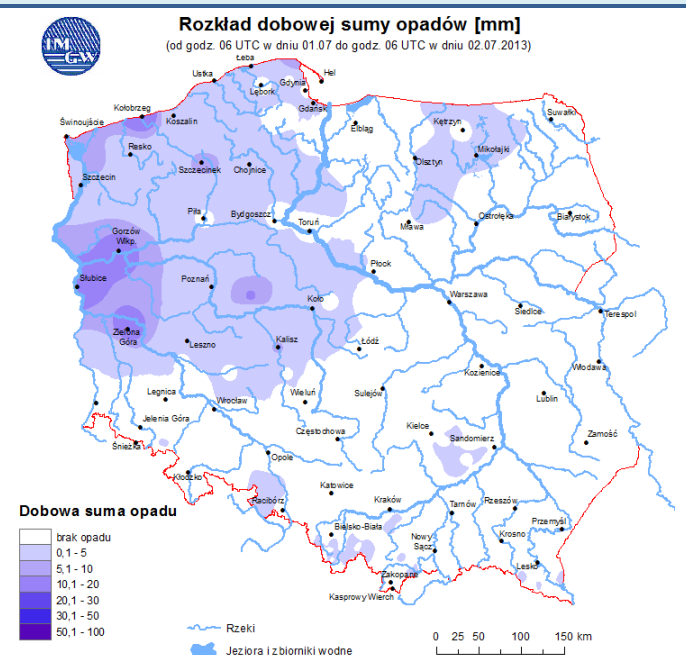
Prognoza pogody dla Polski na dzień 03.07.2013 r.



Zagrożenie pożarowe



Dobowa suma opadów



OSTRZEŻENIA METEOROLOGICZNE

NIE ODNOTOWANO

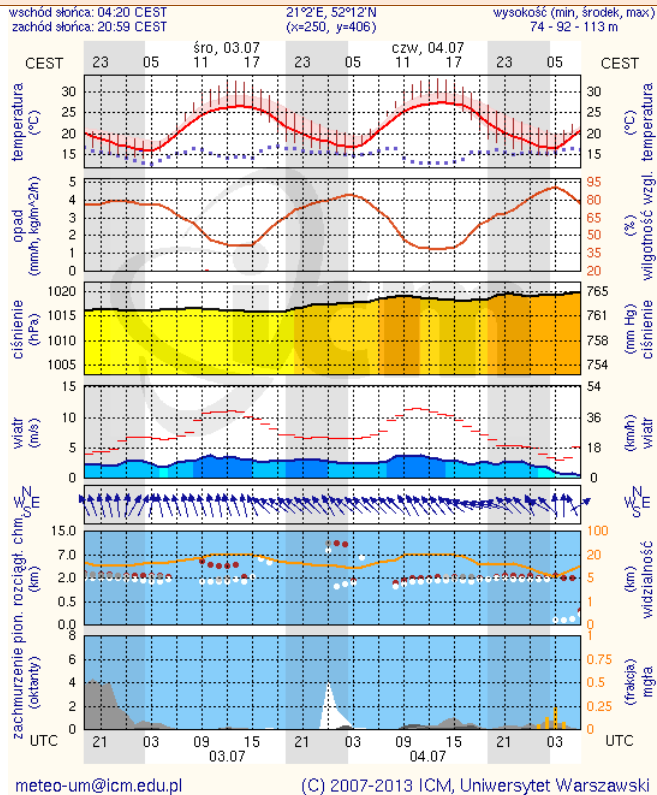
OSTRZEŻENIA HYDROLOGICZNE

NIE ODNOTOWANO

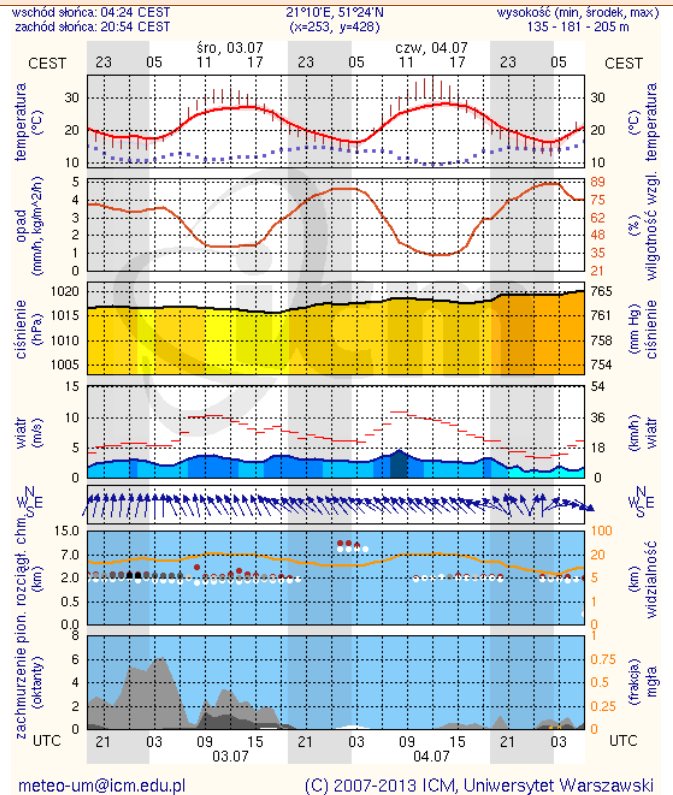
METEOROGRAMY

dla głównych miast województwa mazowieckiego:

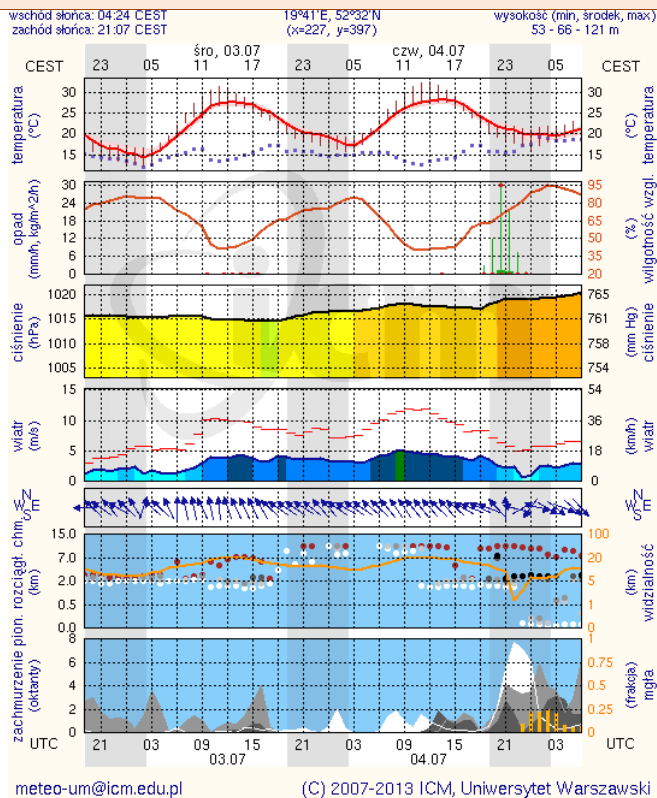
Warszawa



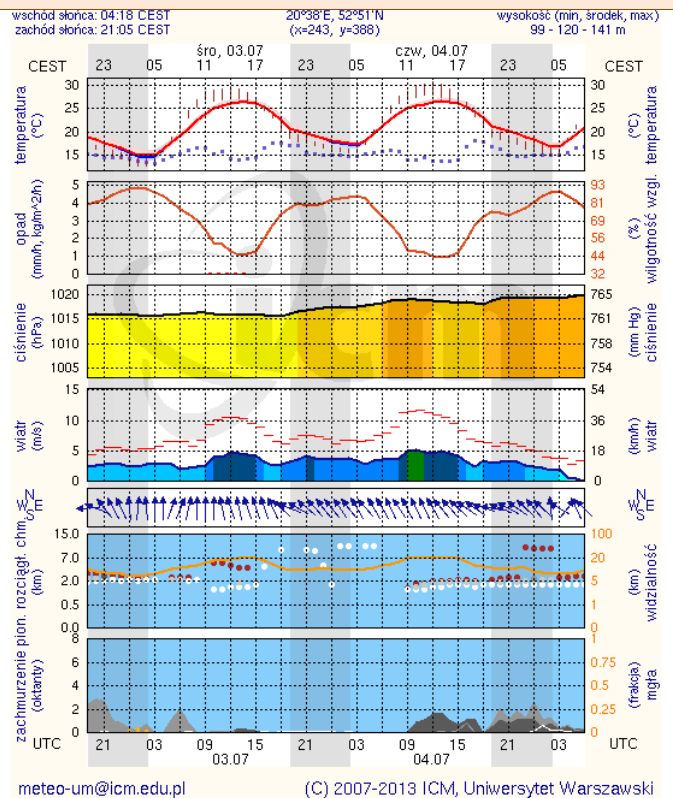
Radom



Płock

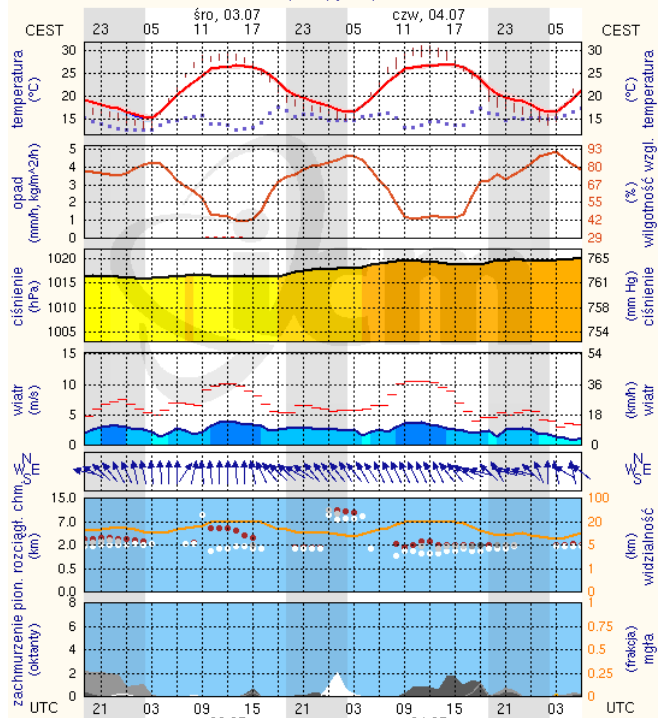


Ciechanów



Ostrołęka

wschód słońca: 04:13 CEST zachód słońca: 21:02 CEST 21°33'E, 53°3'N (x=258, y=382) wysokość (min, środek, max) 90 - 95 - 123 m

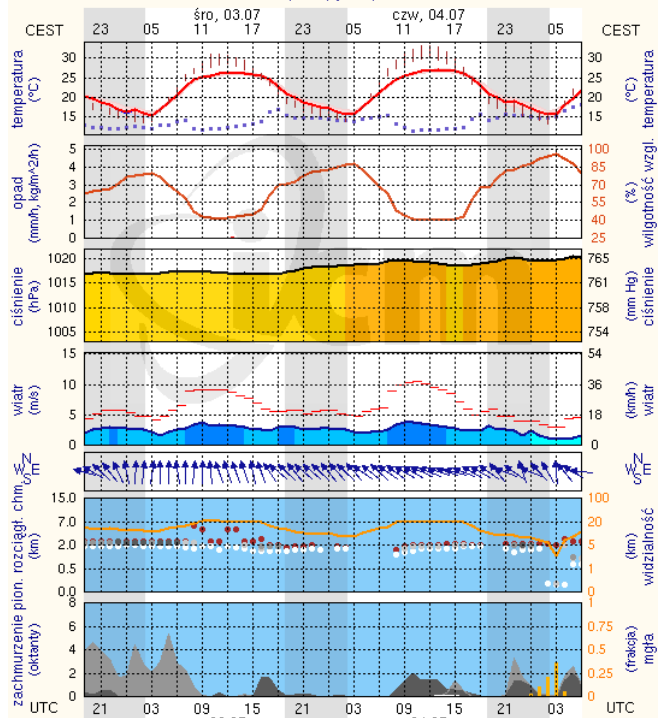


meteo-um@icm.edu.pl

(C) 2007-2013 ICM, Uniwersytet Warszawski

Siedlce

wschód słońca: 04:15 CEST zachód słońca: 20:54 CEST 22°16'E, 52°10'N (x=271, y=406) wysokość (min, środek, max) 149 - 164 - 183 m



meteo-um@icm.edu.pl

(C) 2007-2013 ICM, Uniwersytet Warszawski