



BIULETYN INFORMACYJNY NR 185/2013
za okres od 01.07.2013 r. godz. 8.00 do 02.07.2013 r. do godz. 8.00

wtorek, 02.07.2013 r.

	Najważniejsze zdarzenia z minionej doby
	1. Przekroczony stan ostrzegawczy na rzece Pilicy w Białobrzegach i rzece Liwiec w Zaliwiu.
	2. Pogotowie przeciwpowodziowe obowiązuje tylko w Warce (pow. grójecki) - tabela.
	3. Odwołanie pogotowia przeciwpowodziowego w gminie Leoncin.
	4. Odwołanie pogotowia przeciwpowodziowego w mieście i gminie Nowe Miasto nad Pilicą.
	5. Utonięcie 62-letniego mężczyzny w Jeziorku Czerniakowskim.
	6. Pakosław, gm. Iłża (powiat radomski) – śmiertelne potrącenie pieszej.

ZESTAWIENIE DANYCH STATYSTYCZNYCH
za okres: 01.07.2013 – 02.07.2013 r.

	KOMENDA STOŁĘCZNA POLICJI	W analizowanym okresie	Od początku roku
	1) Odnotowano wypadków	Ogółem	7
	2) Ofiary śmiertelne w wypadkach drogowych/ kolejowych/ lotniczych	0/0/0	54/11/0
	3) Osoby ranne w wypadkach drogowych/kolejowych/lotniczych	8/0/0	1223/1/0
	4) Utonięcia /wychłodzenia	1/0	18/5
	KOMENDA WOJEWÓDZKA POLICJI	W analizowanym okresie	Od początku roku
	1) Odnotowano wypadków	Ogółem	4
	2) Ofiary śmiertelne w wypadkach drogowych/ kolejowych/ lotniczych	1/0/0	101/8/0
	3) Osoby ranne w wypadkach drogowych/kolejowych/lotniczych	6/0/0	1113/2/0
	4) Utonięcia /wychłodzenia	0/0	11/14
	KOMENDA WOJEWÓDZKA PAŃSTWOWEJ STRAŻY POŻARNEJ	W analizowanym okresie	Od początku roku
	1) Liczba pożarów	Ogółem	22
	2) Ofiary śmiertelne w pożarach/ w wyniku zaccadzenia	0/0	41/13
	3) Osoby ranne w pożarach/podtrute CO	2/0	176/57
	4) Interwencje związane z usuwaniem skutków nawałnic	0	-----
UTONIĘCIA	„POŻARY TRAW”	ZATRUCIA METANOLEM	
ogółem	w ciągu doby	ogółem	ogółem
woj. mazowieckie	ilość	ilość	woj. mazowieckie
29 osób	0	1686	4 osoby

WYKAZ IMPREZ

Lp.	Data	Organizator	Miejsce	Czas trwania
			BRAK	

WYKAZ ZGROMADZEŃ PUBLICZNYCH

Lp.	Data	Organizator	Miejsce	Czas trwania
			BRAK	

OBOWIĄZUJĄCE ALARMY/POGOTOWIA PRZECIWPOWODZIOWE (stan na 02.07.2013 godz. 07.00)

Nazwa organu ogłaszającego i odwołującego	Obszar obowiązywania	Pogotowie/alarm przeciwpowodziowy	Data i godzina WPROWADZENIA	Data i godzina ODWOŁANIA
Wójt Gminy Leoncin	Gmina Leoncin /powiat nowodworski/	Odwołanie pogotowia	03.06.2013 r. od godz. 10.00	01.07.2013 r. od godz. 10.00
Burmistrz Miasta i Gminy Nowe Miasto nad Pilicą	Miasto i Gmina Nowe Miasto nad Pilicą /powiat grójecki/	Odwołanie pogotowia	06.06.2013 r.	01.07.2013 r.
Burmistrz Warki	Gmina Warka /powiat grójecki/	POGOTOWIE	07.06.2013 r. od godz. 10.00	Obowiązuje

ZAGROŻENIA ŚRODOWISKA

Wyniki pomiarów zanieczyszczeń powietrza za minioną dobę na automatycznych stacjach WIOŚ Warszawa:

DATA: 01-07-2013 < > Kalendarz

Stacja	PM10		NO2		CO		O3		SO2-S1		SO2-S24	
	µg/m3	% LV	µg/m3	% LV	µg/m3	% LV	µg/m3	% LV	µg/m3	% LV	µg/m3	% LV
Belsk-IGPAN	17.5	34.66	11.7	5.84	139	1.39	67.5	56.02	6.2	1.77	4.5	3.59
Granica-KPN			10.5	5.24			62.4	51.79	2.6	0.74	1.1	0.88
Warszawa-Krucza			32.2	16.06	287	2.87	52.7	43.74	10.6	3.02	8.6	6.85
Legionowo-Zegrzyńska			26.1	13.02			58.7	48.72	6.2	1.77	5.3	4.22
Piastów-Pułaskiego			42.3	21.1					7	2	4.3	3.43
Płock-Gimnazjum												
Płock-Reja	18.3	36.24	33.9	16.91	416	4.16			2.1	0.6	1.5	1.2
Radom-Tochtermana	20.2	40.01	40.9	20.4	459	4.59	62.5	51.87	1.9	0.54	1	0.8
Siedlce-Konarskiego	20.6	40.8	31.7	15.81	351	3.51	80	66.4	3	0.86	1.7	1.35
Warszawa-Bernardyńska			94.9	47.33					3.8	1.08	1.9	1.51
Warszawa-Komunikacyjna	15.8	31.29	125.9	62.8	801	8.01						
Warszawa-Marszałkowska	27.4	54.27	66.5	33.17	778	7.78						
Warszawa-Porajów									12.2	3.48	7.4	5.9
Warszawa-Podleśna												
Warszawa-Puszczy Solskiej									50.5	14.41	45.2	36.02
Warszawa-Targówek	4.7	9.31	57.4	28.63	360	3.6	57.8	47.97	3.5	1	1.1	0.88
Warszawa-Ursynów	24.3	48.13	42.4	21.15			67	55.61	5.7	1.63	4.3	3.43
Zyrardów-Roosevelta	21.7	42.98	28.1	14.02					12.7	3.62	9.8	7.81

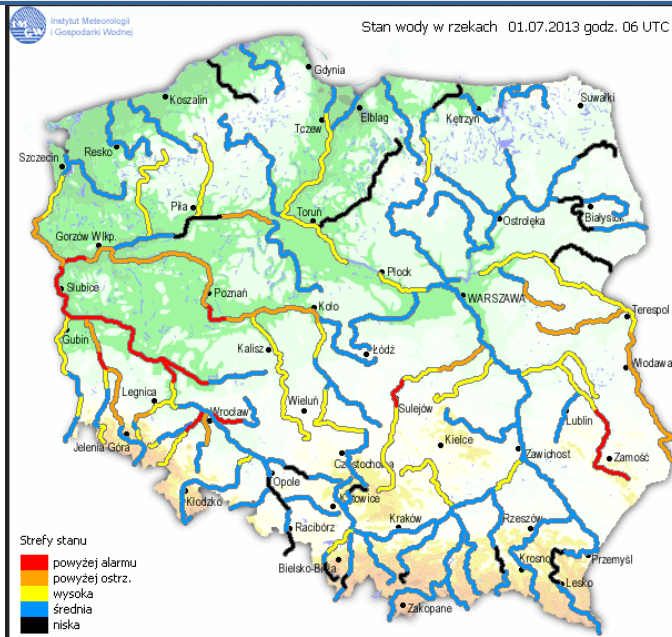
Powyższa tabela przedstawia następujące parametry dla doby wskazanej w górnym oknie (domyślnie jest to doba poprzedzająca aktualną):
 Niebiesko - Bardzo nisko
 Zielono - Nisko
 Żółto - Średnio
 Pomarańczowo - Wysoko
 Czerwono - Bardzo wysoko
 Próg alarmowy
 brak pomiaru

PM10 - średnia 24-godzinna
 O₃ - maksymalna średnia 8-godzinna
 CO - maksymalna średnia 8-godzinna
 NO₂ - maksymalna średnia 1-godzinna
 SO₂-S1 - maksymalna średnia 1-godzinna
 SO₂-S24 - średnia 24-godzinna

Przy prezentacji zastosowano skalę zawartą na stronie Skala Jakości Powietrza.
 W kolumnach "%LV" przedstawiono odniesienie zanotowanych wysokości stężeń do wartości odpowiednich obowiązujących w Polsce poziomów dopuszczalnych, które dostępne są na stronie Poziomy dopuszczalne. Na stronie tej podane zostały również dopuszczalne ilości przekroczeń odpowiednich progów w czasie roku.

INFORMACJE HYDROLOGICZNO - METEOROLOGICZNE

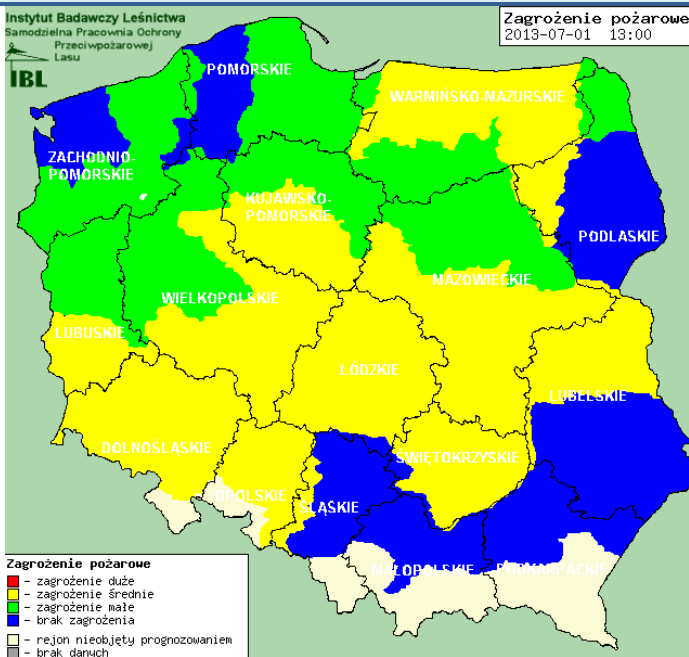
Stan wody na głównych rzekach Polski



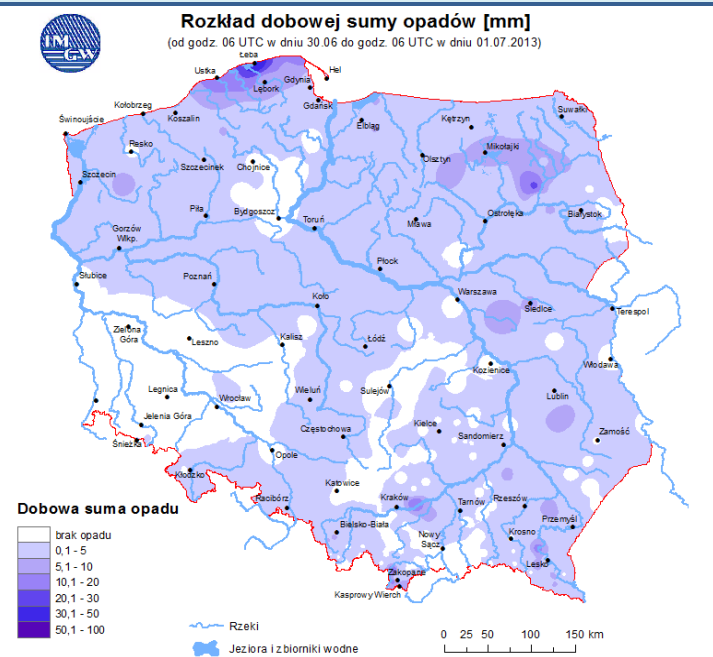
Prognoza pogody dla Polski na dzień 02.07.2013 r.



Zagrożenie pożarowe



Dobowa suma opadów



OSTRZEŻENIA METEOROLOGICZNE

NIE ODNOTOWANO

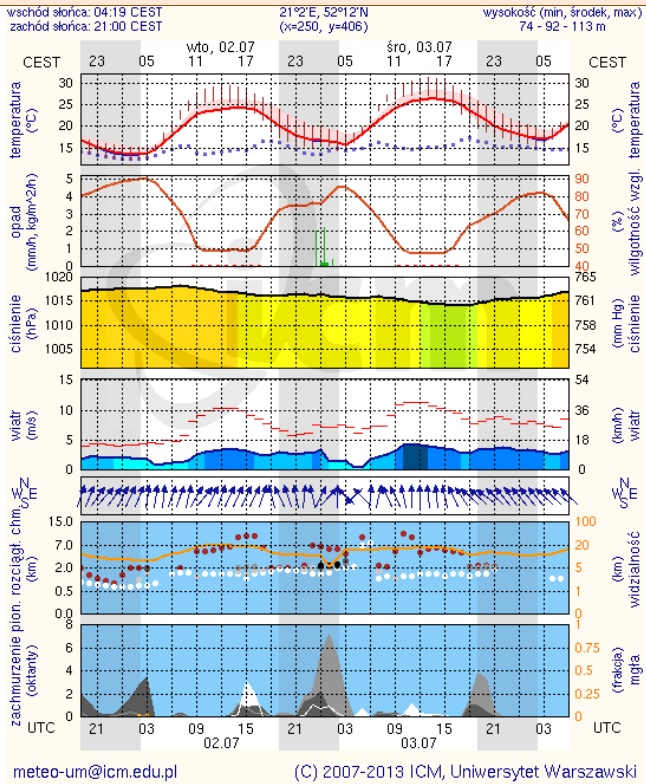
OSTRZEŻENIA HYDROLOGICZNE

NIE ODNOTOWANO

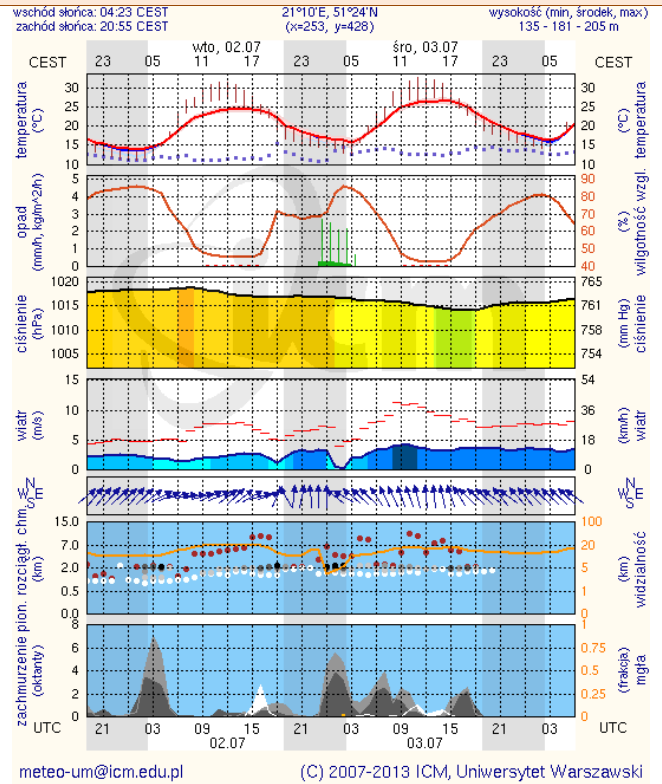
METEOROGRAMY

dla głównych miast województwa mazowieckiego:

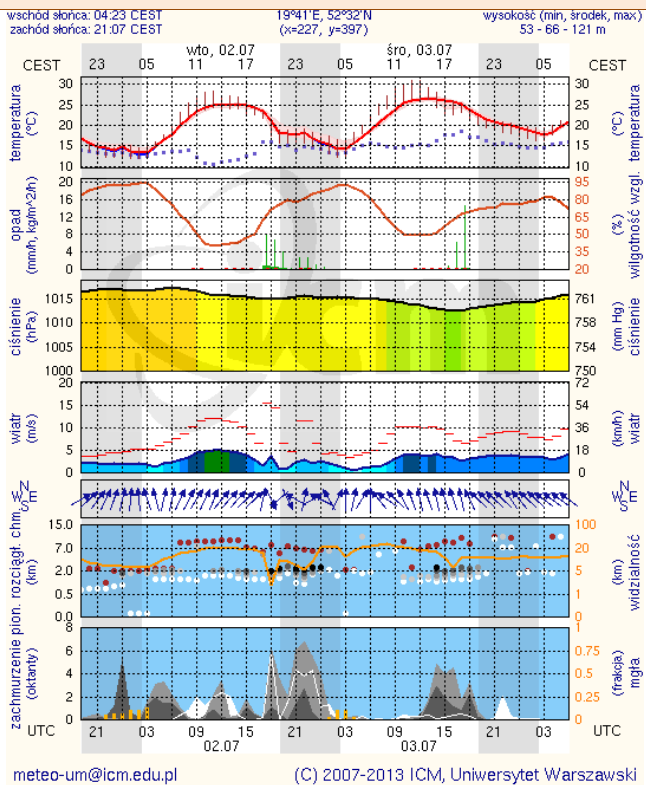
Warszawa



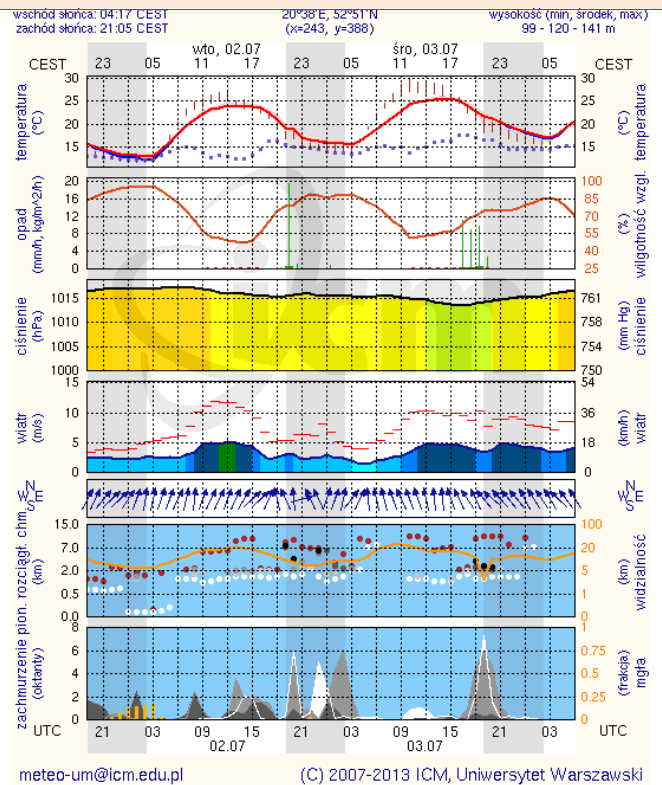
Radom



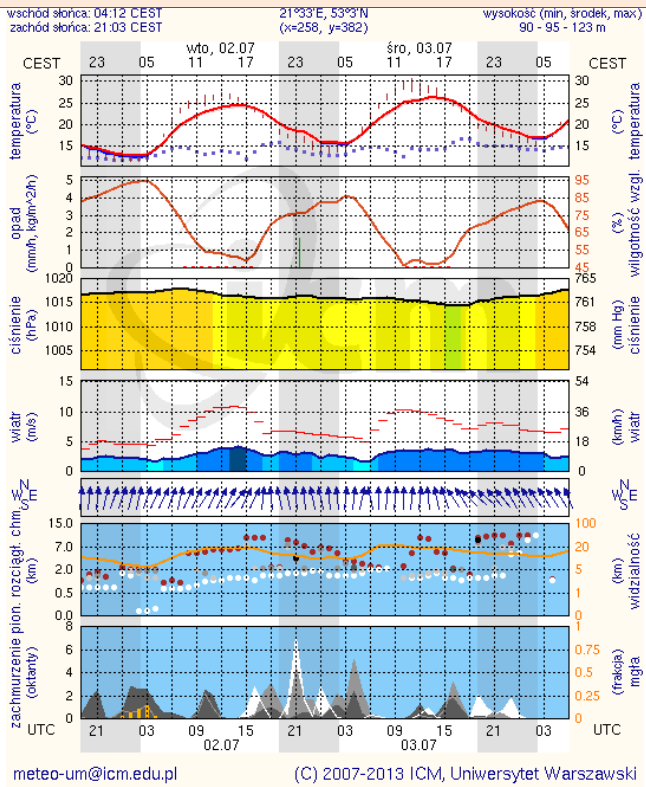
Płock



Ciechanów



Ostrołęka



Siedlce

