


BIULETYN INFORMACYJNY NR 183/2013
za okres od 29.06.2013 r. godz. 8.00 do 30.06.2013 r. do godz. 8.00

niedziela, 30.06.2013 r.

	Najważniejsze zdarzenia z minionej doby	
	1.	Przekroczony stan alarmowy na rzece Pilicy w Białobrzegach.
	2.	Przekroczony stan ostrzegawczy na rzece Liwiec w Zaliwiu Piegawki.
	3.	Pogotowie przeciwpowodziowe obowiązuje w powiatach: nowodworskim, grójeckim, (tabela).
	4.	Łomna (pow. nowodworski) – wypadek samochodu, 4 osoby ranne.
	5.	Pionki (pow. radomski) – zatrucie tlenkiem węgla, 3 osoby poniosły śmierć.
	6.	Zuzela (pow. ostrowski) – wypadek samochodowy, 1 osoba poniosła śmierć.

ZESTAWIENIE DANYCH STATYSTYCZNYCH
za okres: 29.06.2013 – 30.06.2013 r.

	KOMENDA STOŁECZNA POLICJI		W analizowanym okresie	Od początku roku
	1) Odnotowano wypadków	Ogółem	19	1025
	2) Ofiary śmiertelne w wypadkach drogowych/ kolejowych/ lotniczych		0/0/0	54/11/0
	3) Osoby ranne w wypadkach drogowych/kolejowych/lotniczych		22/0/0	1207/1/0
	4) Utonięcia /wychłodzenia		0/0	17/5
	KOMENDA WOJEWÓDZKA POLICJI		W analizowanym okresie	Od początku roku
	1) Odnotowano wypadków	Ogółem	5	766
	2) Ofiary śmiertelne w wypadkach drogowych/ kolejowych/ lotniczych		1/0/0	100/8/0
	3) Osoby ranne w wypadkach drogowych/kolejowych/lotniczych		7/0/0	1095/2/0
	4) Utonięcia /wychłodzenia		0/0	11/14
	KOMENDA WOJEWÓDZKA PAŃSTWOWEJ STRAŻY POŻARNEJ		W analizowanym okresie	Od początku roku
	1) Liczba pożarów	Ogółem	38	6784
	2) Ofiary śmiertelne w pożarach/ w wyniku zaccadzenia		0/3	41/13
	3) Osoby ranne w pożarach/podtrute CO		0/0	174/57
	4) Interwencje związane z usuwaniem skutków nawałnic		25	-----
UTONIĘCIA		„POŻARY TRAW”		ZATRUCIA METANOLEM
ogółem		w ciągu doby	ogółem	ogółem
woj. mazowieckie		ilość	ilość	woj. mazowieckie
26 osób		3	1686	4 osoby

WYKAZ IMPREZ

Lp.	Data	Organizator	Miejsce	Czas trwania
1.	30.06.2013	Futura Sp. z o.o.	ul. Puławska 266; Tory Wyścigów Konnych	14.00-22.00
2.	30.06.2013	Ośrodek Kultury Wola	ul. Elekcyjna 17; Amfiteatr w Parku im. gen. Sowińskiego	16.00-19.00

WYKAZ ZGROMADZEŃ PUBLICZNYCH

Lp.	Data	Organizator	Miejsce	Czas trwania
1.	30.06.2013	Stowarzyszenie Solidarni 2010	ul. Krakowskie Przedmieście 15/17, przed galerią Kordegarda	12.00 - 21.00
2.	30.06.2013	Osoba prywatna	przed Ambasadą Tunezji	12.00 - 13.00
3.	30.06.2013	Osoba prywatna	plac Zamkowy	12.00 - 14.00
4.	30.06.2013	Osoba prywatna	plac Zamkowy	17.00 - 19.00

OBOWIĄZUJĄCE ALARMY/POGOTOWIA PRZECIWPOWODZIOWE (stan na 30.06.2013 godz. 07.00)

Nazwa organu ogłaszającego i odwołującego	Obszar obowiązywania	Pogotowie/alarm przeciwpowodziowy	Data i godzina WPROWADZENIA	Data i godzina ODWOŁANIA
Wójt Gminy Leoncin	Gmina Leoncin /powiat nowodworski/	POGOTOWIE	03.06.2013 r. od godz. 10.00	Obowiązuje
Burmistrz Miasta i Gminy Nowe Miasto nad Pilicą	Miasto i Gmina Nowe Miasto nad Pilicą /powiat grójecki/	POGOTOWIE	06.06.2013 r.	Obowiązuje
Burmistrz Warki	Gmina Warka /powiat grójecki/	POGOTOWIE	07.06.2013 r. od godz. 10.00	Obowiązuje

ZAGROŻENIA ŚRODOWISKA

Wyniki pomiarów zanieczyszczeń powietrza za minioną dobę na automatycznych stacjach WIOŚ Warszawa:

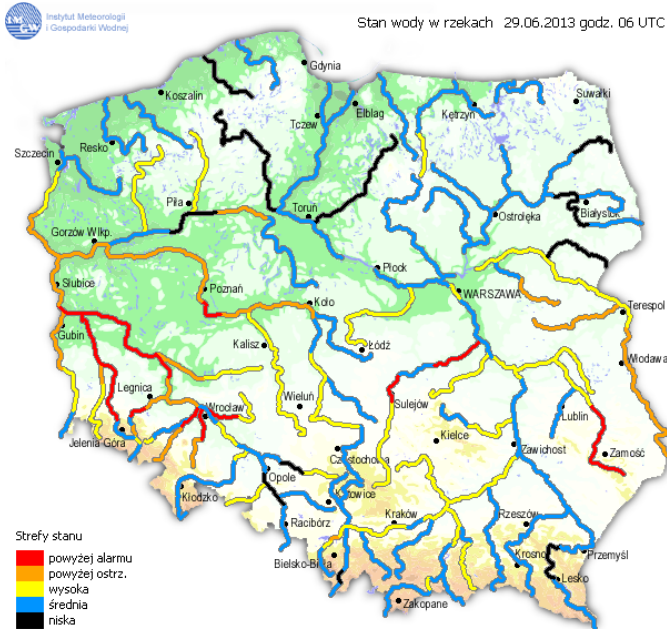
DATA		29-06-2013		Kalendarz		Prezentuj dane						
Stacja	PM10		NO2		CO		O3		SO2-S1		SO2-S24	
	µg/m3	% LV	µg/m3	% LV	µg/m3	% LV	µg/m3	% LV	µg/m3	% LV	µg/m3	% LV
Belsk-IGPAN	20.3	40.21	7.7	3.84	105	1.05	97.1	80.59	6.8	1.94	5.1	4.06
Granica-KPN			7.7	3.84			101.5	84.24	2.7	0.77	1.7	1.35
Warszawa-Krucza			32.9	16.41	659	6.59	95.4	79.18	11	3.14	8.9	7.09
Legionowo-Zegrzyńska			34.1	17.01			103.9	86.23	5.7	1.63	4.6	3.67
Piastów-Pułaskiego			47.6	23.74					7.3	2.08	4.5	3.59
Płock-Gimnazjum												
Płock-Reja	25.7	50.9	50.6	25.24	600	6			2.6	0.74	1.5	1.2
Radom-Tochtermana	26.3	52.09	31.3	15.61	517	5.17	87.4	72.54	1.6	0.46	1.1	0.88
Siedlce-Konarskiego	19.2	38.03	70.3	35.06	365	3.65	104.8	86.98	2.7	0.77	1.4	1.12
Warszawa-Bernardyńska			93.9	46.84					4.2	1.2	2.1	1.67
Warszawa-Komunikacyjna	22.1	43.77	94.1	46.94	860	8.6						
Warszawa-Marszałkowska	38.7	76.65	70	34.91	1126	11.26						
Warszawa-Porajów									7	2	5.4	4.3
Warszawa-Podleśna												
Warszawa-Puszczy Solskiej									52.5	14.98	43.4	34.58
Warszawa-Targówek			48.6	24.24	518	5.18	97.3	80.75	4.4	1.26	1.8	1.43
Warszawa-Ursynów	32.2	63.78	73.6	36.71			113.7	94.36	13	3.71	5.9	4.7
Żyrardów-Roosevelta	27.2	53.87	33.7	16.81					12.4	3.54	9.8	7.81

Powyższa tabela przedstawia następujące parametry dla doby wskazanej w górnym oknie (domyślnie jest to doba poprzedzająca aktualną):
 O₃ - maksymalna średnia 8-godzinna
 CO - maksymalna średnia 8-godzinna
 NO₂ - maksymalna średnia 1-godzinna
 SO₂-S1 - maksymalna średnia 1-godzinna
 SO₂-S24 - średnia 24-godzinna
 PM₁₀ - średnia 24-godzinna

Przy prezentacji zastosowano skalę zawartą na stronie Skala Jakości Powietrza.
 W kolumnach "%LV" przedstawiono odniesienie zanotowanych wysokości stężeń do wartości obowiązujących w Polsce poziomów dopuszczalnych, które dostępne są na stronie Poziomy dopuszczalne. Na stronie tej podane zostały również dopuszczalne ilości przekroczeń odpowiednich progów w czasie roku.

INFORMACJE HYDROLOGICZNO - METEOROLOGICZNE

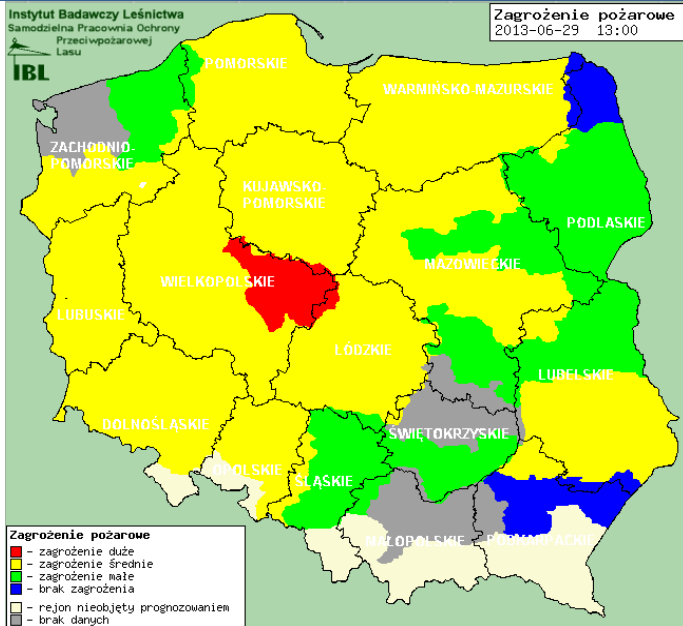
Stan wody na głównych rzekach Polski



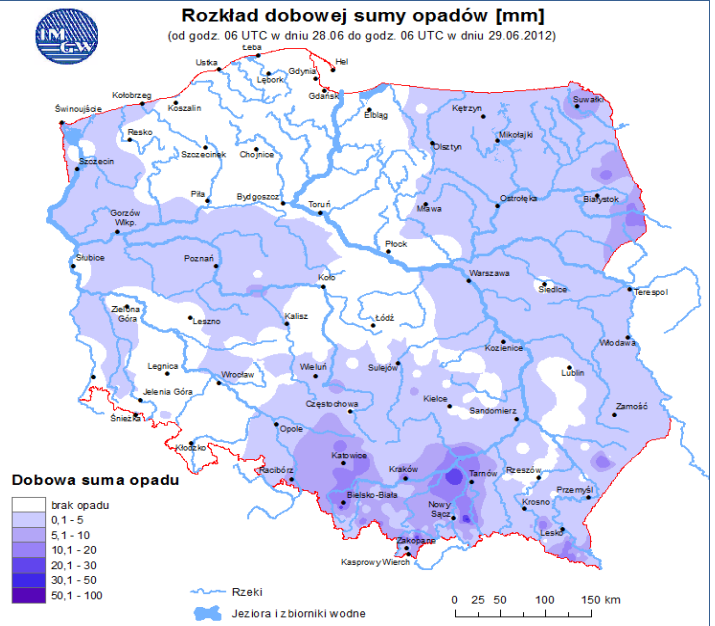
Prognoza pogody dla Polski na dzień 30.06.2013 r.



Zagrożenie pożarowe



Dobowa suma opadów



OSTRZEŻENIA METEOROLOGICZNE

NIE ODNOTOWANO

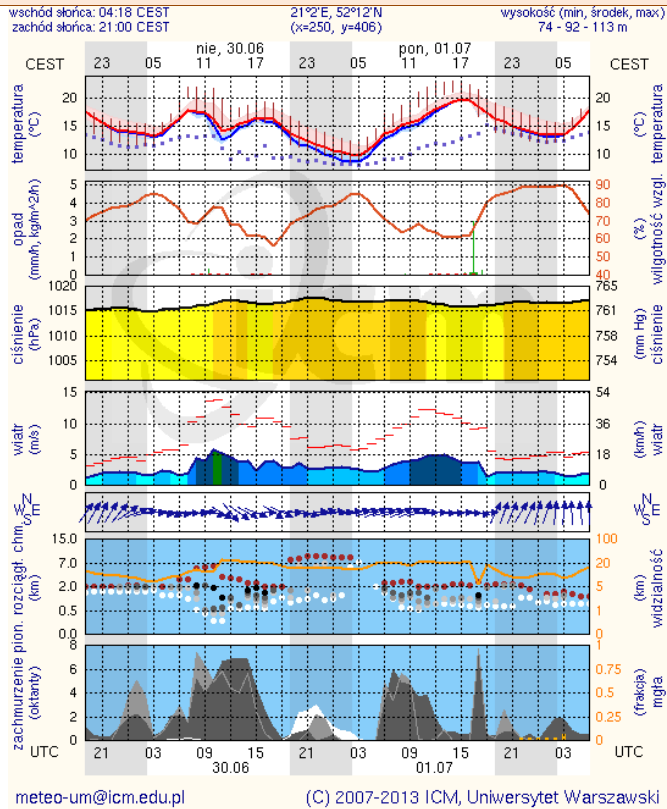
OSTRZEŻENIA HYDROLOGICZNE

NIE ODNOTOWANO

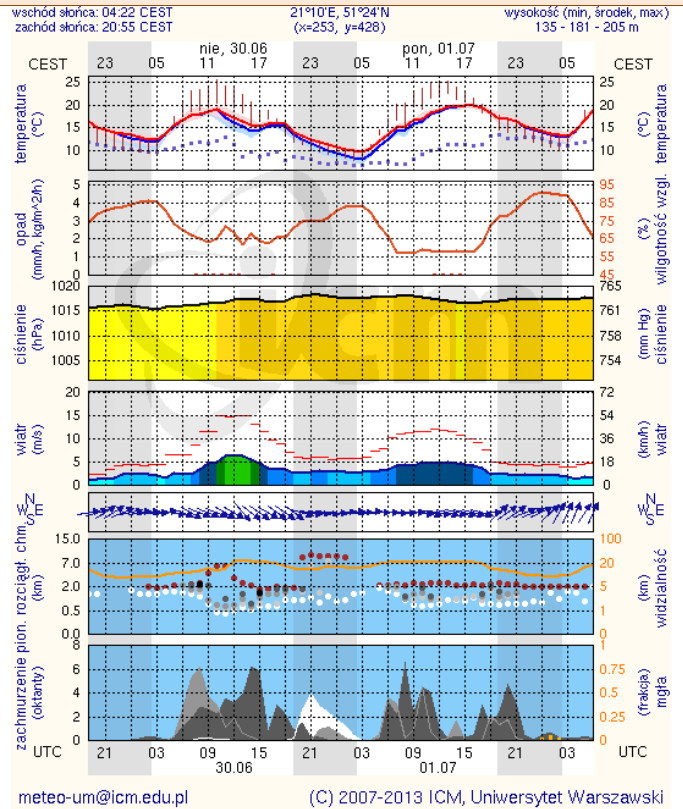
METEOROGRAMY

dla głównych miast województwa mazowieckiego:

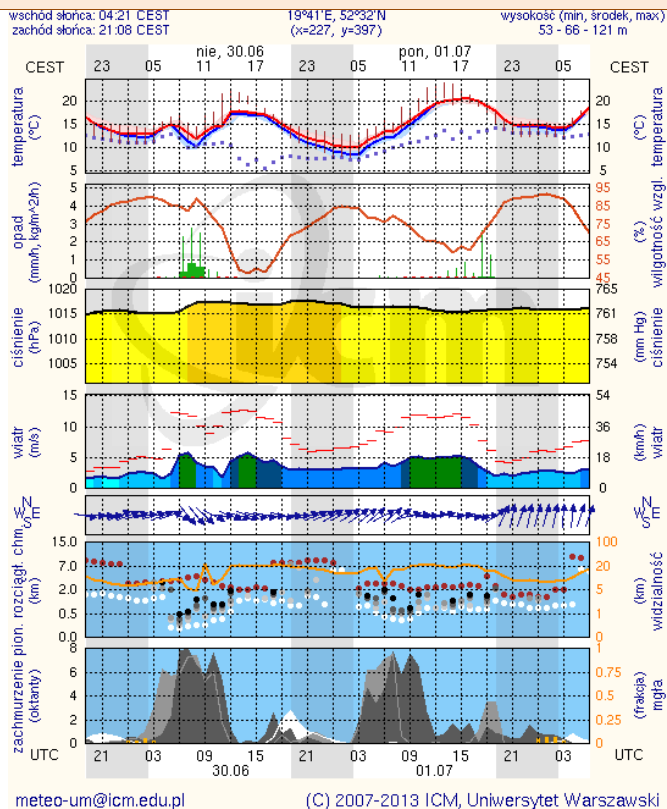
Warszawa



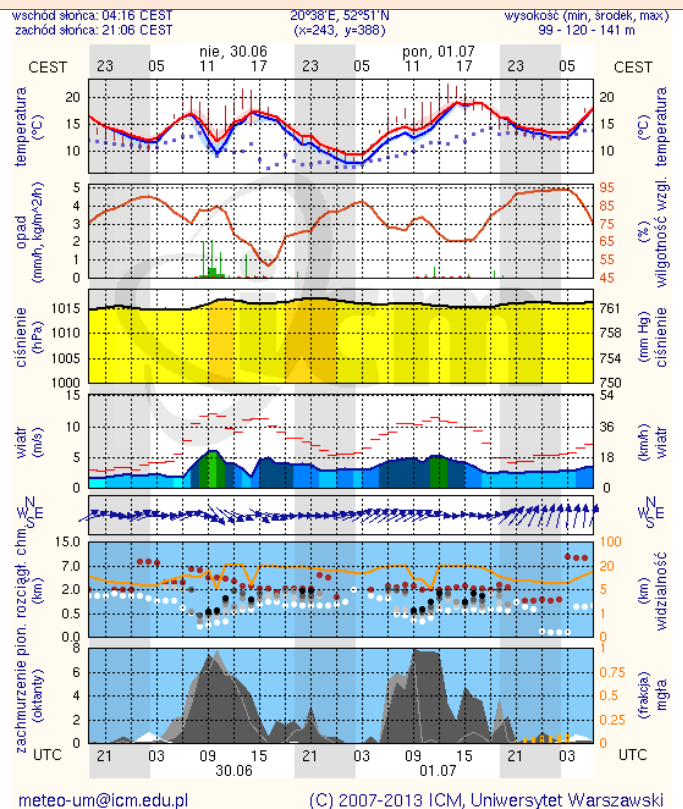
Radom



Płock

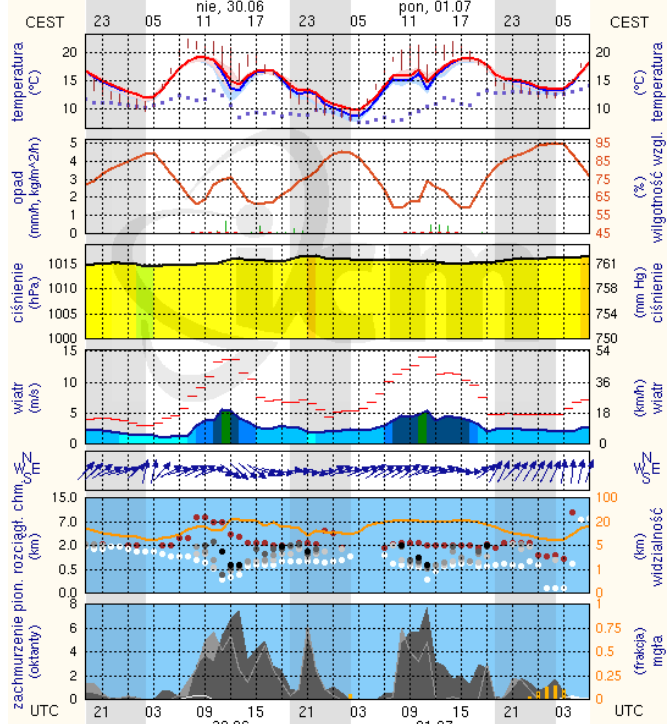


Ciechanów



Ostrołęka

wschód słońca: 04:11 CEST 21°33'E, 53°3'N wysokość (min, srodek, max)
zachód słońca: 21:03 CEST (x=258, y=382) 90 - 95 - 123 m

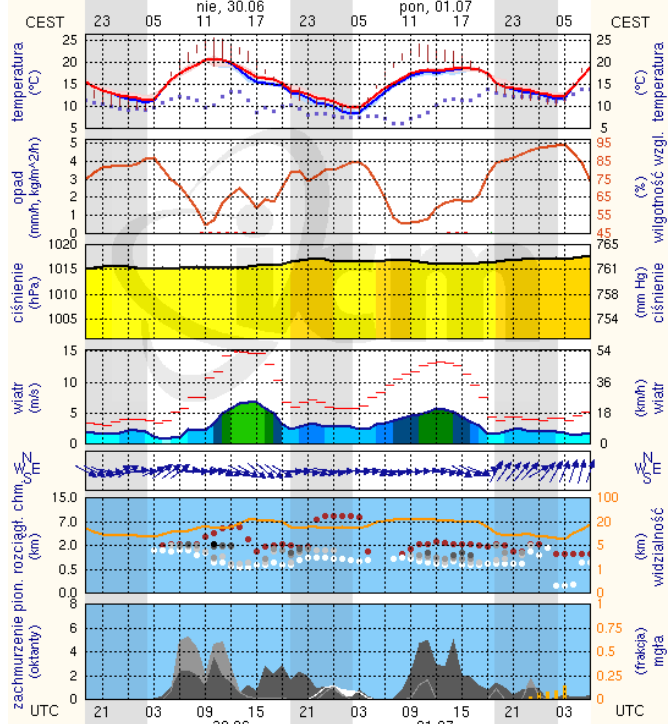


meteo-um@icm.edu.pl

(C) 2007-2013 ICM, Uniwersytet Warszawski

Siedlce

wschód słońca: 04:13 CEST 22°16'E, 52°10'N wysokość (min, srodek, max)
zachód słońca: 20:55 CEST (x=271, y=406) 149 - 164 - 183 m



meteo-um@icm.edu.pl

(C) 2007-2013 ICM, Uniwersytet Warszawski