





BIULETYN INFORMACYJNY NR 182/2013
za okres od 28.06.2013 r. godz. 8.00 do 29.06.2013 r. do godz. 8.00

sobota, 29.06.2013 r.

	Najważniejsze zdarzenia z minionej doby	
	1.	Przekroczony stan alarmowy na rzece Pilicy w Białobrzegach.
	2.	Pogotowie przeciwpowodziowe obowiązuje w powiatach: nowodworskim, grójeckim, (tabela).
	3.	Zalew Domaniowski (pow. radomski) – odwołanie stanów alarmowego i ostrzegawczego na zbiorniku
	4.	Śmiertelne potrącenie dziecka przez pociąg towarowy w m. Wola Rębkowska (pow. garwoliński)
	5.	Wypadek drogowy w m. Nosarzewo Borowe (pow. mławski) na DW-544 – pięć osób rannych.
	6.	Wypadek drogowy w m. Błaziny Dolne (pow. radomski) na DK-9 – cztery osoby ranne.

ZESTAWIENIE DANYCH STATYSTYCZNYCH
za okres: 28.06.2013 – 29.06.2013 r.

	KOMENDA STOŁECZNA POLICJI		W analizowanym okresie	Od początku roku
	1) Odnotowano wypadków	Ogółem	3	1006
	2) Ofiary śmiertelne w wypadkach drogowych/ kolejowych/ lotniczych		0/0/0	54/11/0
	3) Osoby ranne w wypadkach drogowych/kolejowych/lotniczych		4/0/0	1185/1/0
	4) Utonięcia /wychłodzenia		0/0	17/5
	KOMENDA WOJEWÓDZKA POLICJI		W analizowanym okresie	Od początku roku
	1) Odnotowano wypadków	Ogółem	13	761
	2) Ofiary śmiertelne w wypadkach drogowych/ kolejowych/ lotniczych		0/1/0	99/8/0
	3) Osoby ranne w wypadkach drogowych/kolejowych/lotniczych		13/0/0	1088/2/0
	4) Utonięcia /wychłodzenia		0/0	11/14
	KOMENDA WOJEWÓDZKA PAŃSTWOWEJ STRAŻY POŻARNEJ		W analizowanym okresie	Od początku roku
	1) Liczba pożarów	Ogółem	29	6746
	2) Ofiary śmiertelne w pożarach/ w wyniku zaccadzenia		0/0	41/10
	3) Osoby ranne w pożarach/zatrute CO		4/0	174/57
	4) Interwencje związane z usuwaniem skutków nawałnic		28	-----

UTONIĘCIA	„POŻARY TRAW”		ZATRUCIA METANOLEM
ogółem	w ciągu doby	ogółem	ogółem
woj. mazowieckie	ilość	ilość	woj. mazowieckie
26 osób	2	1683	4 osoby

WYKAZ IMPREZ

Lp.	Data	Organizator	Miejsce	Czas trwania
1.	29.06.2013	Bemowskie Centrum Kultury	Amfiteatr Bemowo – piknik rodzinny – Happy Bem’s Day Liczba uczestników: 960 osób	13.00-22.00
2.	29.06.2013	Fundacja Inna Przestrzeń	Transkaukazja 2013. Liczba uczestników: 800 osób	14.00-22.00
3.	29.06.2013	Fundacja Jazz Art	XIX Międzynarodowy Plenerowy Festiwal Jazz na Starówce Rynek Starego Miasta. Liczba uczestników: 300 - 900 osób	19.00-21.00
4.	29.06.2013	Stowarzyszenie Scena 96	XXI Międzynarodowy Festiwal Sztuka Ulicy. Park Agrykola, Rynek Nowego Miasta, pl. Zamkowy, skwer przy metrze Słodowiec. Liczba uczestników: 850 osób	21.00-21.50

WYKAZ ZGROMADZEŃ PUBLICZNYCH

Lp.	Data	Organizator	Miejsce	Czas trwania
1.	29.06.2013	Osoba prywatna	Manifestacja dystansu do zacieklego sporu politycznego w kraju – parodia protestu. Pałac Prezydencki – Trakt Królewski – Plac Na Rozdrożu (pomnik Dmowskiego) Liczba uczestników: 2000 osób	16.00 – 18.00
2.	29.06.2013	Osoba prywatna	Wyrażenie protestu przeciwko ustawie Parlamentu Europejskiego TTiP i ograniczenia wolności w Internecie. Przed Pałacem Prezydenckim. Liczba uczestników: 2000 osób	17,00 – 20.00

OBOWIĄZUJĄCE ALARMY/POGOTOWIA PRZECIWPOWODZIOWE (stan na 28.06.2013 godz. 07.00)

Nazwa organu ogłaszającego i odwołującego	Obszar obowiązywania	Pogotowie/alarm przeciwpowodziowy	Data i godzina WPROWADZENIA	Data i godzina ODWOŁANIA
Wójt Gminy Leoncin	Gmina Leoncin /powiat nowodworski/	POGOTOWIE	03.06.2013 r. od godz. 10.00	Obowiązuje
Burmistrz Miasta i Gminy Nowe Miasto nad Pilicą	Miasto i Gmina Nowe Miasto nad Pilicą /powiat grójecki/	POGOTOWIE	06.06.2013 r.	Obowiązuje
Burmistrz Warki	Gmina Warka /powiat grójecki/	POGOTOWIE	07.06.2013 r. od godz. 10.00	Obowiązuje

ZAGROŻENIA ŚRODOWISKA

Wyniki pomiarów zanieczyszczeń powietrza za minioną dobę na automatycznych stacjach WIOŚ Warszawa:

DATA: 28-06-2013 < > Kalendarz

Stacja	PM10		NO2		CO		O3		SO2-S1		SO2-S24	
	µg/m3	% LV	µg/m3	% LV	µg/m3	% LV	µg/m3	% LV	µg/m3	% LV	µg/m3	% LV
Belsk-IGPAN	20	39.61	26.8	13.37	157	1.57	78.7	65.32	7.3	2.08	5.2	4.14
Granica-KPN			4.4	2.19			84.3	69.96	2.4	0.68	1.6	1.28
Warszawa-Krucza			19	9.48	453	4.53	68	56.44	43.5	12.41	9.7	7.73
Legionowo-Zegrzyńska			41	20.45					8.9	2.54	4.3	3.43
Piastów-Pułaskiego			65.3	32.57					7.9	2.25	3.9	3.11
Płock-Gimnazjum												
Płock-Reja	25	49.51	72.1	35.96	476	4.76			9.2	2.62	2.6	2.07
Radom-Tochtermana	21.4	42.38	61.4	30.62	506	5.06	61.8	51.29	6.4	1.83	1.5	1.2
Siedlce-Konarskiego	19.6	38.82	14.1	7.03	328	3.28	61.8	51.29	1.8	0.51	1.5	1.2
Warszawa-Bernardyńska			90.8	45.29					8.2	2.34	4.8	3.83
Warszawa-Komunikacyjna	18.8	37.24	116.1	57.91	768	7.68						
Warszawa-Marszałkowska	32.5	64.37	80.4	40.1	1033	10.33						
Warszawa-Porajów									6	1.71	3.3	2.63
Warszawa-Podleśna												
Warszawa-Puszczy Solskiej									51.7	14.75	42.6	33.95
Warszawa-Targówek			55.7	27.78	322	3.22	69.6	57.76	2	0.57	1	0.8
Warszawa-Ursynów	27.1	53.67	68.6	34.22			77.3	64.15	19.1	5.45	6.3	5.02
Żyrardów-Roosevelta	25.5	50.51	39.2	19.55					13	3.71	9.2	7.33

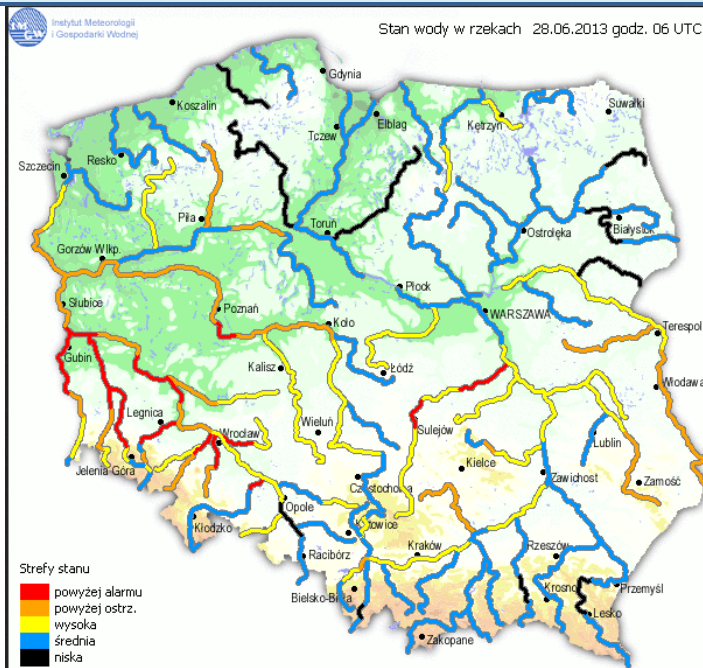
Bardzo nisko	Powyższa tabela przedstawia następujące parametry dla doby wskazanej w górnym oknie (domyślnie jest to doba poprzedzająca aktualną):
Nisko	O ₃ - maksymalna średnia 8-godzinna
Średnio	CO - maksymalna średnia 8-godzinna
Wysoko	NO ₂ - maksymalna średnia 1-godzinna
Bardzo wysoko	SO ₂ -S1 - maksymalna średnia 1-godzinna
Próg alarmowy	SO ₂ -S24 - średnia 24-godzinna
brak pomiaru	PM10 - średnia 24-godzinna

Przy prezentacji zastosowano skalę zawartą na stronie [Skala Jakości Powietrza](#).

W kolumnach "%LV" przedstawiono odniesienie zanotowanych wysokości stężeń do wartości odpowiednich obowiązujących w Polsce poziomów dopuszczalnych, które dostępne są na stronie [Poziomy dopuszczalne](#). Na stronie tej podane zostały również dopuszczalne ilości przekroczeń odpowiednich progów w czasie roku.

INFORMACJE HYDROLOGICZNO - METEOROLOGICZNE

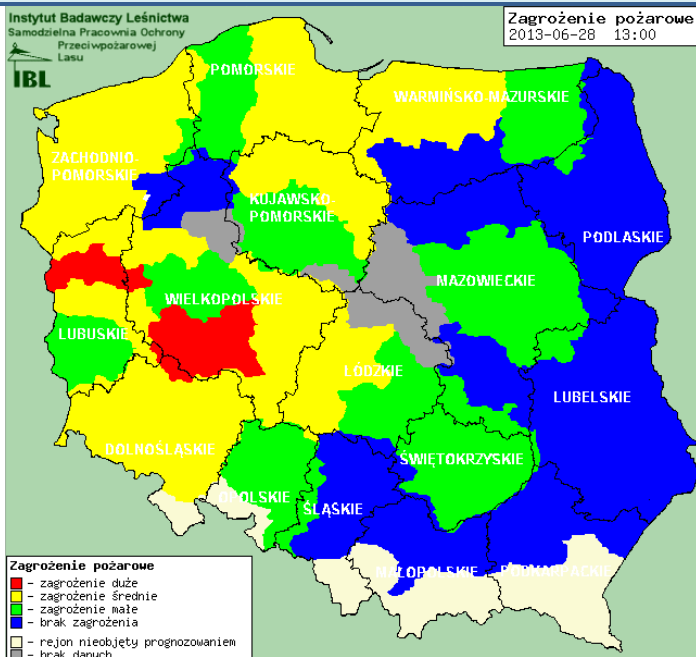
Stan wody na głównych rzekach Polski



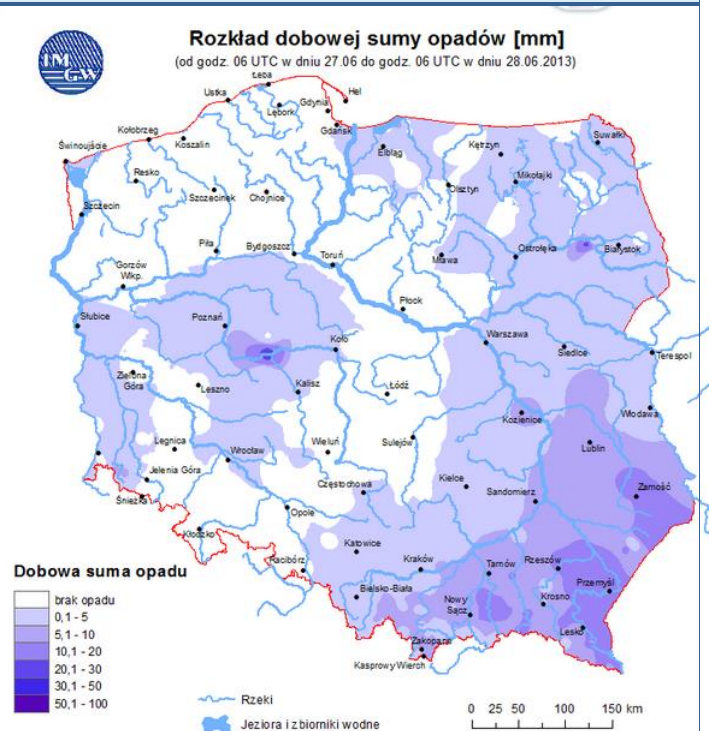
Prognoza pogody dla Polski na dzień 29.06.2013 r.



Zagrożenie pożarowe



Dobowa suma opadów



OSTRZEŻENIA METEOROLOGICZNE

NIE ODNOTOWANO

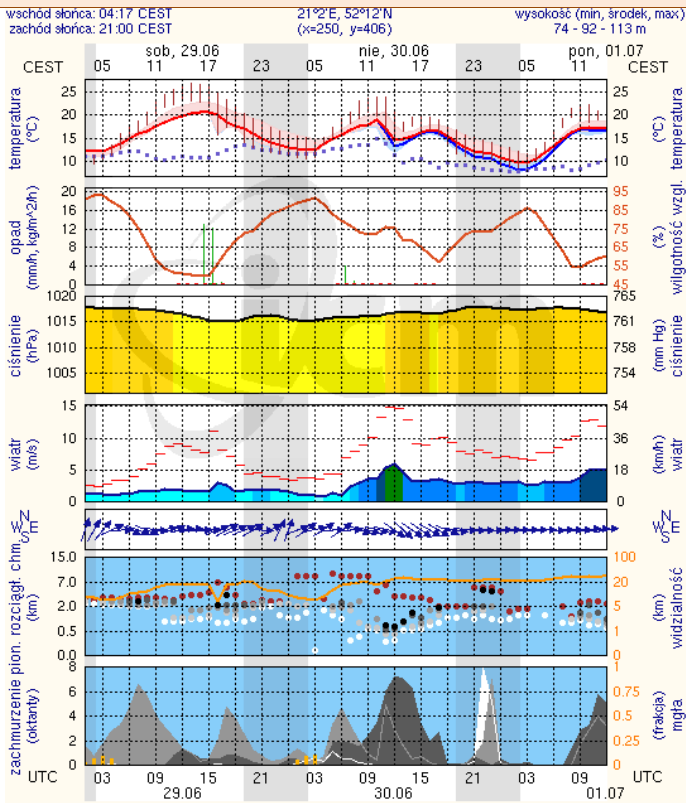
OSTRZEŻENIA HYDROLOGICZNE

NIE ODNOTOWANO

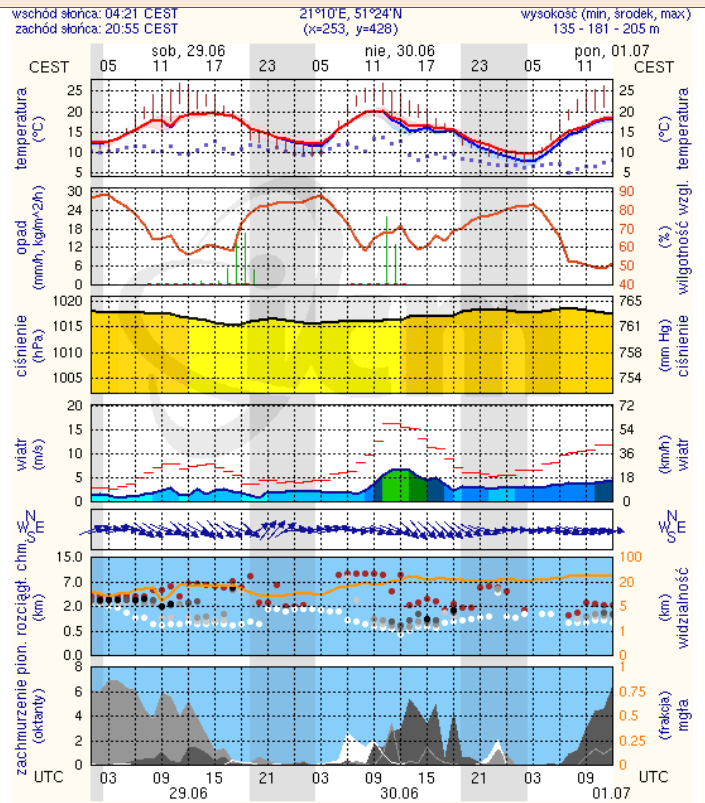
METEOROGRAMY

dla głównych miast województwa mazowieckiego:

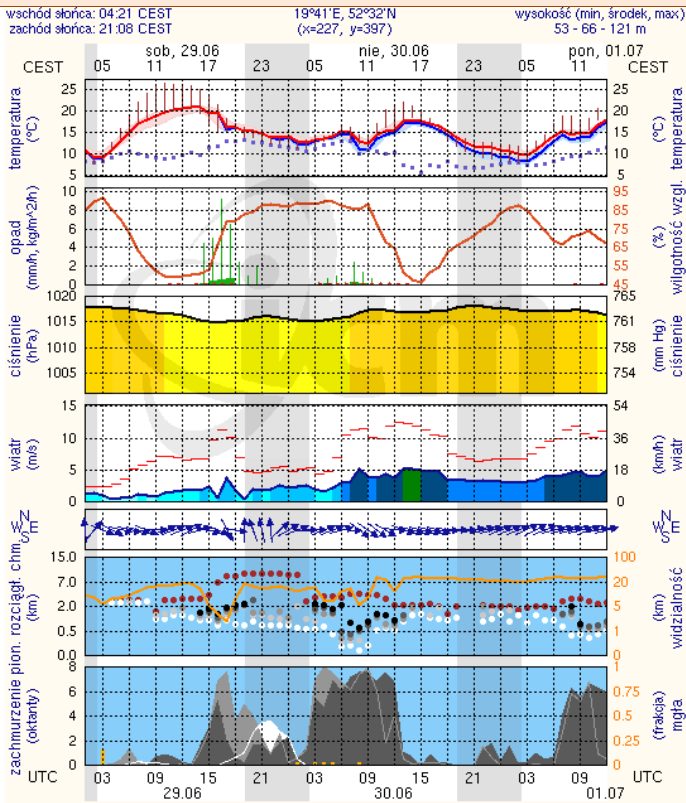
Warszawa



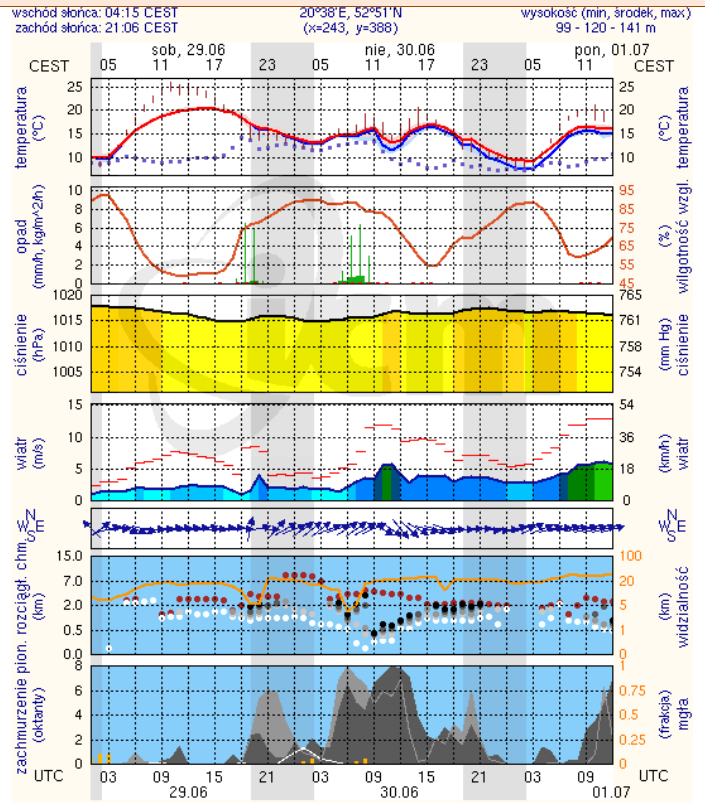
Radom



Płock



Ciechanów

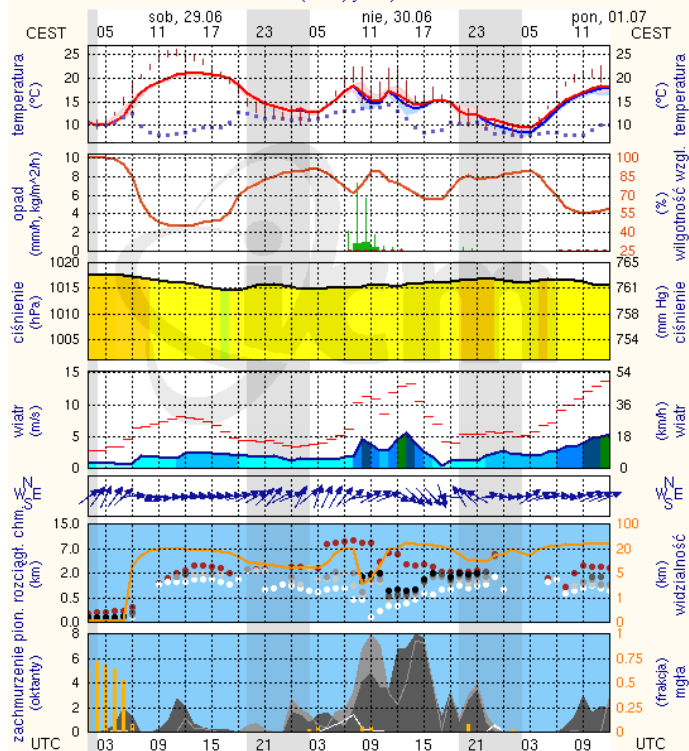


Ostrołęka

wschód słońca: 04:10 CEST
zachód słońca: 21:03 CEST

21°33'E, 53°3'N
(x=258, y=382)

wysokość (min, środek, max)
90 - 95 - 123 m



meteo-um@icm.edu.pl

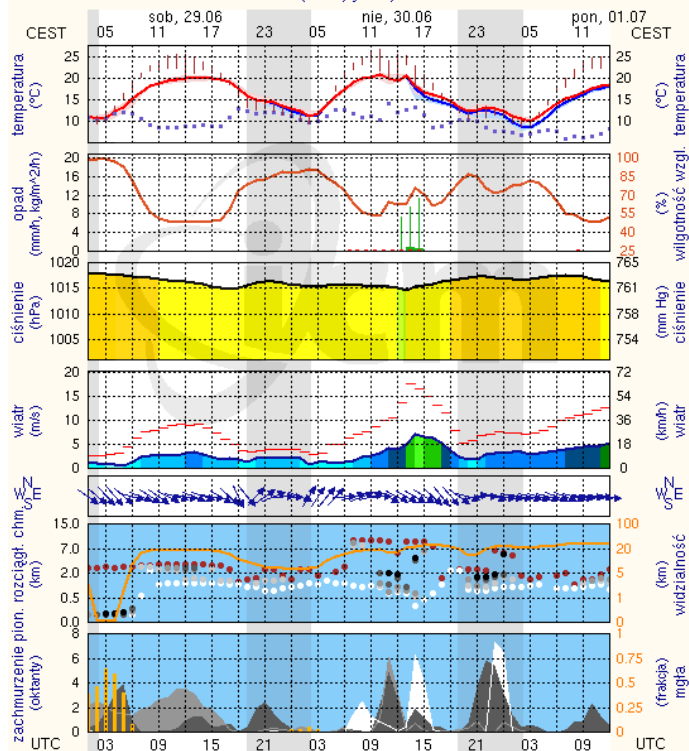
(C) 2007-2013 ICM, Uniwersytet Warszawski

Siedlce

wschód słońca: 04:13 CEST
zachód słońca: 20:55 CEST

22°16'E, 52°10'N
(x=271, y=406)

wysokość (min, środek, max)
149 - 164 - 183 m



meteo-um@icm.edu.pl

(C) 2007-2013 ICM, Uniwersytet Warszawski