



BIULETYN INFORMACYJNY NR 181/2013

za okres od 27.06.2013 r. godz. 8.00 do 28.06.2013 r. do godz. 8.00

piątek, 28.06.2013 r.

	Najważniejsze zdarzenia z minionej doby	
	1.	Przekroczony stan alarmowy na rzece Pilicy w Białobrzegach. Przekroczony stan ostrzegawczy w Nowym Mieście n/Pilicą
	2.	Pogotowie przeciwpowodziowe obowiązuje w powiatach: nowodworskim, grójeckim, (tabela).
	3.	Zalew Domaniowski (pow. radomski) – wprowadzenie stanu alarmowego na zbiorniku
	4.	Wypadek drogowy w m. Budne Sowięta (pow. ostrołęcki) – dwie osoby zabite.
	5.	Wypadek drogowy na DK-2 w m. Michałowek (pow. warszawski-zachodni) – jedna osoba zginęła na miejscu.

ZESTAWIENIE DANYCH STATYSTYCZNYCH za okres: 27.06.2013 – 28.06.2013 r.

	KOMENDA STOŁECZNA POLICJI		W analizowanym okresie	Od początku roku
	1) Odnotowano wypadków	Ogółem	10	1003
	2) Ofiary śmiertelne w wypadkach drogowych/ kolejowych/ lotniczych		1/0/0	54/11/0
	3) Osoby ranne w wypadkach drogowych/kolejowych/lotniczych		13/0/0	1181/1/0
	4) Utonięcia /wychłodzenia		0/0	17/5
	KOMENDA WOJEWÓDZKA POLICJI		W analizowanym okresie	Od początku roku
	1) Odnotowano wypadków	Ogółem	4	748
	2) Ofiary śmiertelne w wypadkach drogowych/ kolejowych/ lotniczych		2/0/0	99/7/0
	3) Osoby ranne w wypadkach drogowych/kolejowych/lotniczych		4/0/0	1075/2/0
	4) Utonięcia /wychłodzenia		0/0	11/14
	KOMENDA WOJEWÓDZKA PAŃSTWOWEJ STRAŻY POŻARNEJ		W analizowanym okresie	Od początku roku
	1) Liczba pożarów	Ogółem	15	6717
	2) Ofiary śmiertelne w pożarach/ w wyniku zaccadzenia		0/0	41/10
	3) Osoby ranne w pożarach/zatrute CO		0/0	170/57
	4) Interwencje związane z usuwaniem skutków nawałnic		110	-----
UTONIĘCIA		„POŻARY TRAW”		ZATRUCIA METANOLEM
ogółem		w ciągu doby	ogółem	ogółem
woj. mazowieckie		ilość	ilość	woj. mazowieckie
26 osób		1	1681	4 osoby

WYKAZ IMPREZ

Lp.	Data	Organizator	Miejsce	Czas trwania
1.	2013-06-28	Stowarzyszenie Zielone Mazowsze	Warszawska Masa Krytyczna. Uczestników ok. 2500.	18.00-22.00

WYKAZ ZGROMADZEŃ PUBLICZNYCH

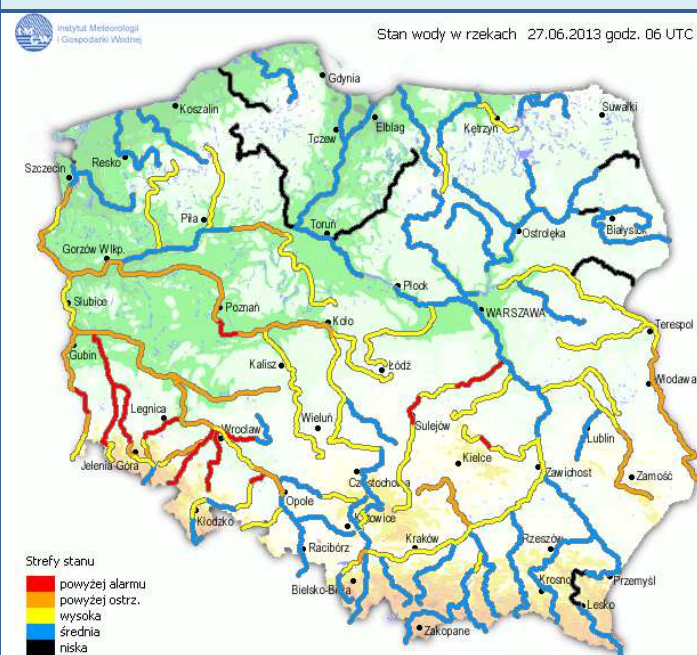
Lp.	Data	Organizator	Miejsce	Czas trwania
			BRAK	

OBOWIĄZUJĄCE ALARMY/POGOTOWIA PRZECIWPOWODZIOWE (stan na 28.06.2013 godz. 07.00)

Nazwa organu ogłaszającego i odwołującego	Obszar obowiązywania	Pogotowie/alarm przeciwpowodziowy	Data i godzina WPROWADZENIA	Data i godzina ODWOŁANIA
Wójt Gminy Leoncin	Gmina Leoncin /powiat nowodworski/	POGOTOWIE	03.06.2013 r. od godz. 10.00	Obowiązuje
Burmistrz Miasta i Gminy Nowe Miasto nad Pilicą	Miasto i Gmina Nowe Miasto nad Pilicą /powiat grójecki/	POGOTOWIE	06.06.2013 r.	Obowiązuje
Burmistrz Warki	Gmina Warka /powiat grójecki/	POGOTOWIE	07.06.2013 r. od godz. 10.00	Obowiązuje

INFORMACJE HYDROLOGICZNO - METEOROLOGICZNE

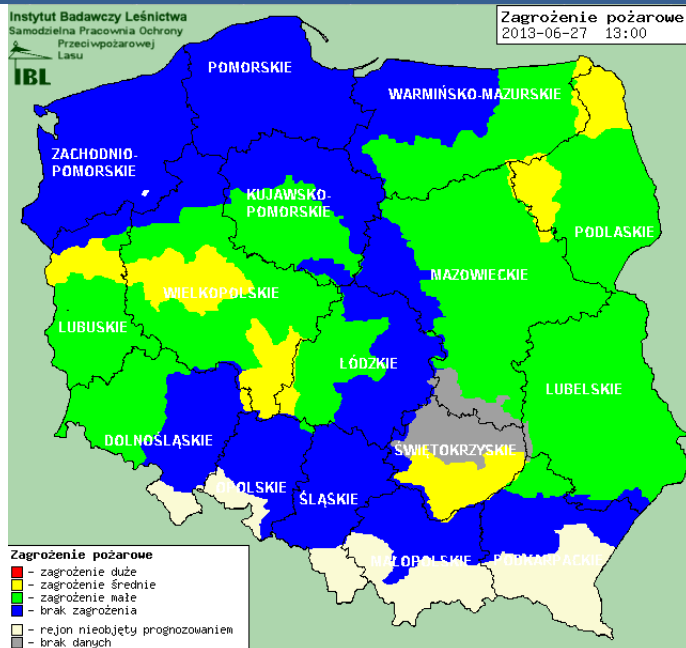
Stan wody na głównych rzekach Polski



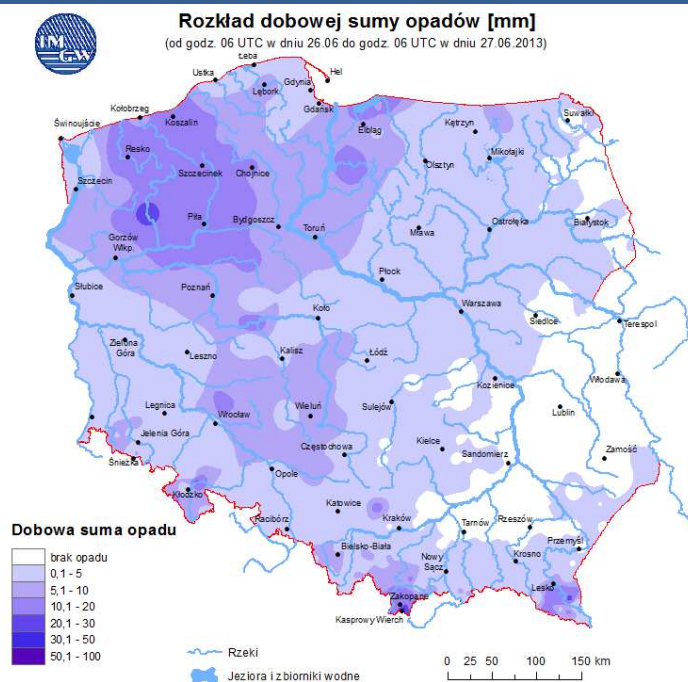
Prognoza pogody dla Polski na dzień 28.06.2013 r.



Zagrożenie pożarowe



Dobowa suma opadów



OSTRZEŻENIA METEOROLOGICZNE

NIE ODNOTOWANO

OSTRZEŻENIA HYDROLOGICZNE

NIE ODNOTOWANO

ZAGROŻENIA ŚRODOWISKA

Wyniki pomiarów zanieczyszczeń powietrza za minioną dobę na automatycznych stacjach WIOŚ Warszawa:

DATA: 27-06-2013 < > Kalendarz

Stacja	PM10		NO2		CO		O3		SO2-S1		SO2-S24	
	µg/m3	% LV	µg/m3	% LV	µg/m3	% LV	µg/m3	% LV	µg/m3	% LV	µg/m3	% LV
Belsk-IGPAN	17.6	34.86	11.3	5.64	41	0.41	72.7	60.34	6.9	1.97	5.7	4.54
Granica-KPN			3.8	1.9			73.8	61.25	1.7	0.49	1.5	1.2
Warszawa-Krucza			17.2	8.58			63.9	53.03				
Legionowo-Zegrzyńska												
Piastów-Pułaskiego			65.6	32.72					3.9	1.11	2.4	1.91
Płock-Gimnazjum												
Płock-Reja	17.8	35.25	63.5	31.67	413	4.13			1.6	0.46	1	0.8
Radom-Tochtermana	19.5	38.62	47.1	23.49	417	4.17	60.6	50.29	1.3	0.37	0.7	0.56
Siedlce-Konarskiego	19	37.63	22.4	11.17	305	3.05	77.9	64.65	1.8	0.51	1.4	1.12
Warszawa-Bernardyńska			96.4	48.08					5.9	1.68	4.5	3.59
Warszawa-Komunikacyjna	16.3	32.28	122.8	61.25	890	8.9						
Warszawa-Marszałkowska	23.5	46.54	67.7	33.77	767	7.67						
Warszawa-Porajów												
Warszawa-Podleśna												
Warszawa-Puszczy Solskiej									51	14.55	44.3	35.3
Warszawa-Targówek			56.8	28.33	288	2.88	64.5	53.53	14.3	4.08	2.6	2.07
Warszawa-Ursynów	22.5	44.56	78.6	39.2			75.6	62.74	4.7	1.34	3.5	2.79
Żyrardów-Roosevelta	20.8	41.2	37.4	18.65					8.6	2.45	7.8	6.22

Bardzo nisko	Powyższa tabela przedstawia następujące parametry dla doby wskazanej w górnym oknie (domyślnie jest to doba poprzedzająca aktualną):
Nisko	O ₃ - maksymalna średnia 8-godzinna
Średnio	CO - maksymalna średnia 8-godzinna
Wysoko	NO ₂ - maksymalna średnia 1-godzinna
Bardzo wysoko	SO ₂ -S1 - maksymalna średnia 1-godzinna
Próg alarmowy	SO ₂ -S24 - średnia 24-godzinna
brak pomiaru	PM10 - średnia 24-godzinna

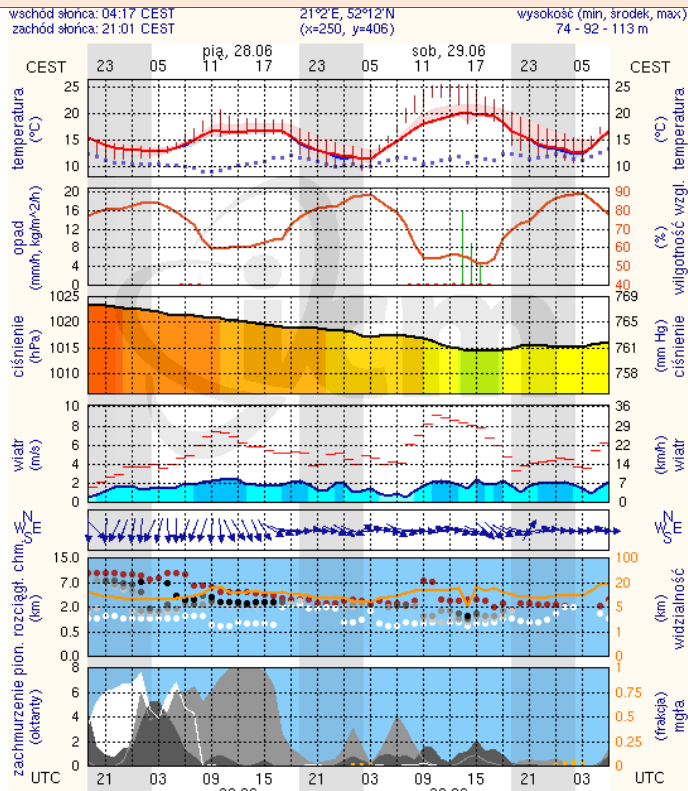
Przy prezentacji zastosowano skalę zawartą na stronie [Skala Jakości Powietrza](#).

W kolumnach "%LV" przedstawiono odniesienie zanotowanych wysokości stężeń do wartości odpowiednich obowiązujących w Polsce poziomów dopuszczalnych, które dostępne są na stronie [Poziomy dopuszczalne](#). Na stronie tej podane zostały również dopuszczalne ilości przekroczeń odpowiednich progów w czasie roku.

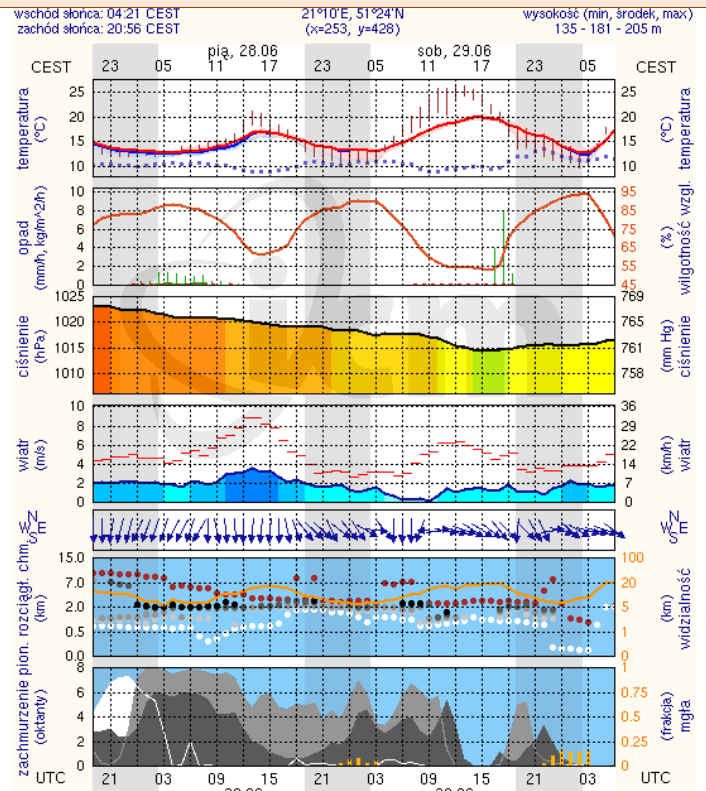
METEOROGRAMY

dla głównych miast województwa mazowieckiego:

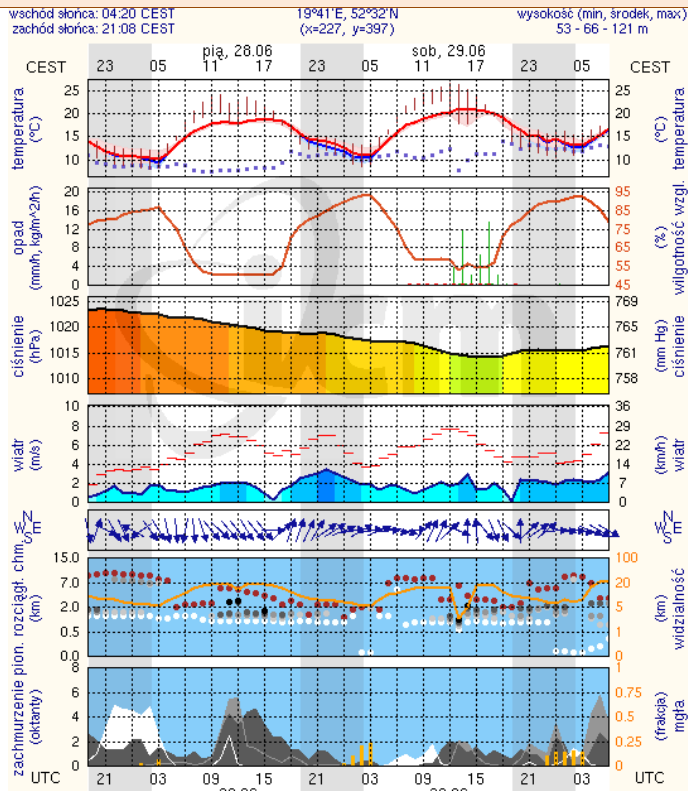
Warszawa



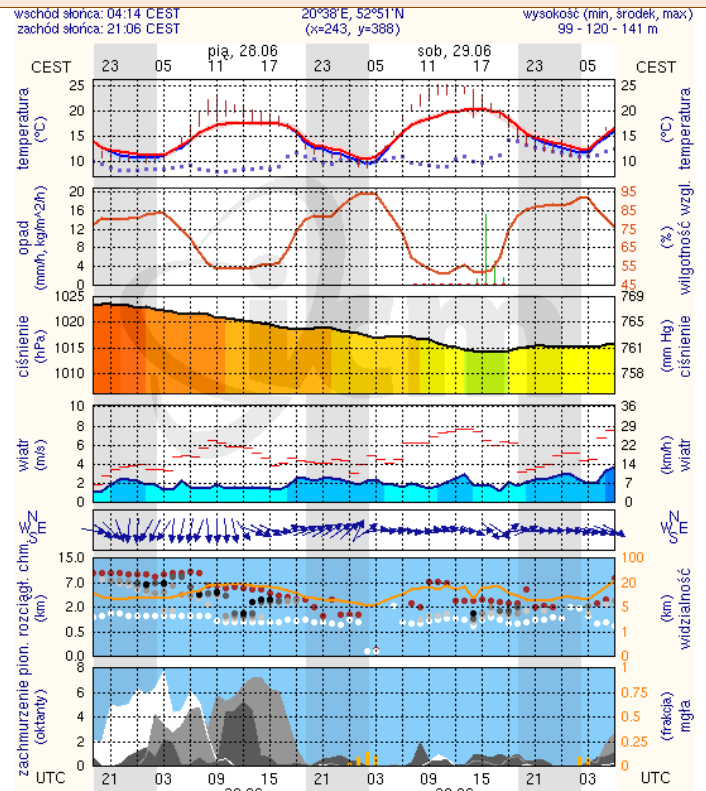
Radom



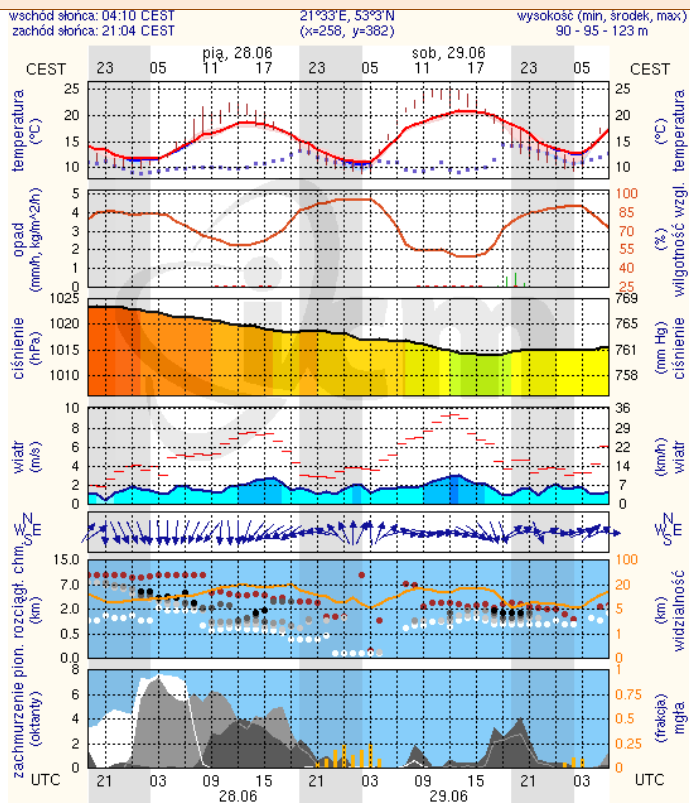
Płock



Ciechanów



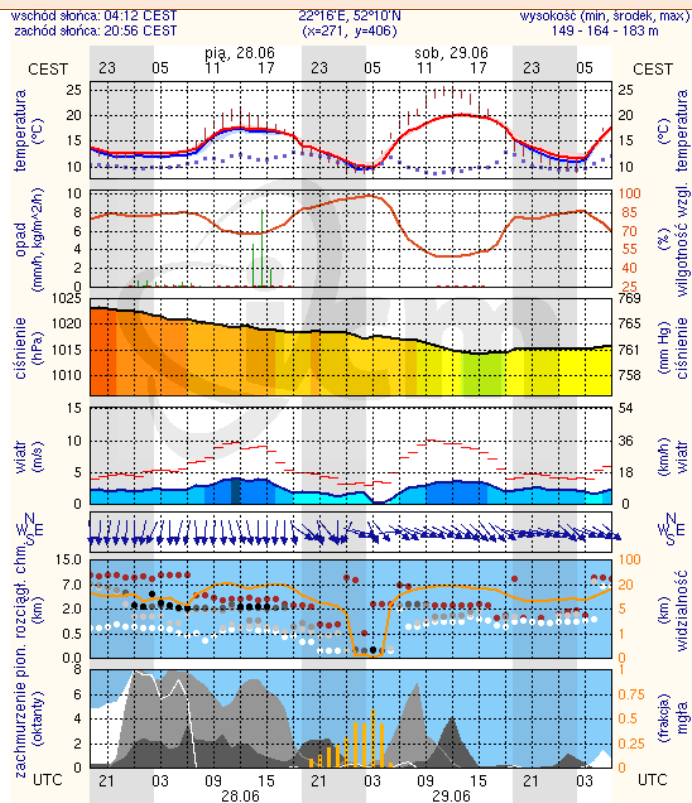
Ostrołęka



meteo-um@icm.edu.pl

(C) 2007-2013 ICM, Uniwersytet Warszawski

Siedlce



meteo-um@icm.edu.pl

(C) 2007-2013 ICM, Uniwersytet Warszawski