

BIULETYN INFORMACYJNY NR 177/2013
za okres od 23.06.2013 r. godz. 8.00 do 24.06.2013 r. do godz. 8.00


poniedziałek, 24.06.2013 r.



Najważniejsze zdarzenia z minionej doby

1. Przekroczony stan ostrzegawczy, na rzece Pilicy w Białobrzegach.
2. Pogotowie przeciwpowodziowe obowiązuje w powiatach: nowodworskim, białobrzeskim, grójeckim, zwoleńskim (tabela).
3. Sokółów Podlaski – wypadek pojazdu osobowego, 1 ofiara śmiertelna.

ZESTAWIENIE DANYCH STATYSTYCZNYCH
za okres: 23.06.2013 – 24.06.2013 r.

	KOMENDA STOŁECZNA POLICJI		W analizowanym okresie	Od początku roku
	1) Odnotowano wypadków	Ogółem	7	961
2) Ofiary śmiertelne w wypadkach drogowych/ kolejowych/ lotniczych		0/0/0	53/11/0	
3) Osoby ranne w wypadkach drogowych/kolejowych/lotniczych		11/0/0	1131/1/0	
4) Utonięcia /wychłodzenia		0/0	17/5	
	KOMENDA WOJEWÓDZKA POLICJI		W analizowanym okresie	Od początku roku
	1) Odnotowano wypadków	Ogółem	6	728
2) Ofiary śmiertelne w wypadkach drogowych/ kolejowych/ lotniczych		1/0/0	94/7/0	
3) Osoby ranne w wypadkach drogowych/kolejowych/lotniczych		5/0/0	1057/2/0	
4) Utonięcia /wychłodzenia		0/0	9/14	
	KOMENDA WOJEWÓDZKA PAŃSTWOWEJ STRAŻY POŻARNEJ		W analizowanym okresie	Od początku roku
	1) Liczba pożarów	Ogółem	71	6629
2) Ofiary śmiertelne w pożarach/ w wyniku zacczadzenia		0/0	41/10	
3) Osoby ranne w pożarach/zatrute CO		0/0	169/57	
4) Interwencje związane z usuwaniem skutków nawałnic		-----	-----	

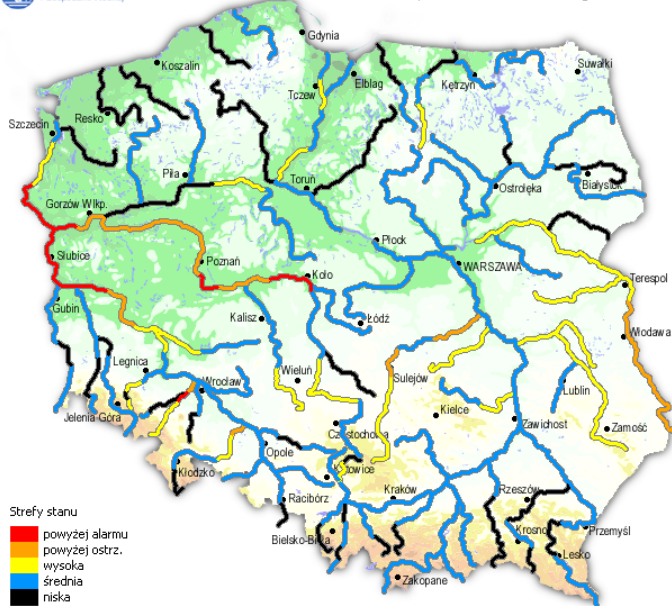
UTONIĘCIA	„POŻARY TRAW”		ZATRUCIA METANOLEM
	ogółem	w ciągu doby	ogółem
woj. mazowieckie	ilość	ilość	woj. mazowieckie
26 osób	4	1674	4 osoby

INFORMACJE HYDROLOGICZNO - METEOROLOGICZNE

Stan wody na głównych rzekach Polski



Stan wody w rzekach 23.06.2013 godz. 06 UTC



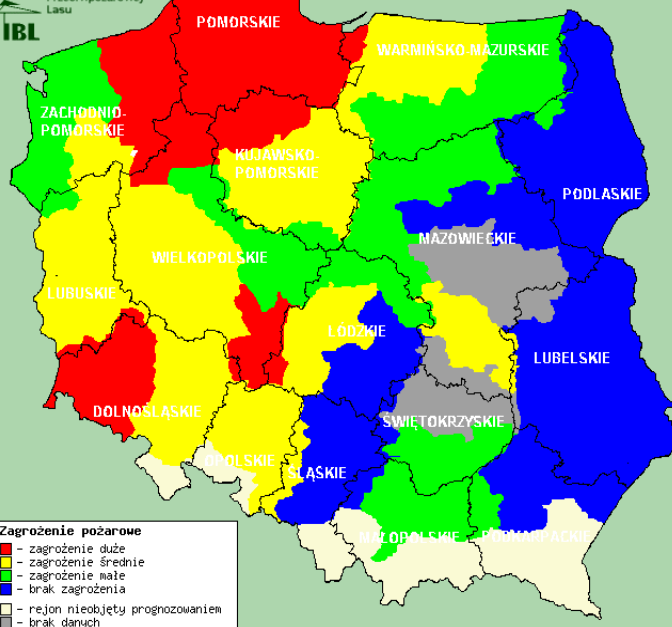
Prognoza pogody dla Polski na dzień 24.06.2013 r.



Zagrożenie pożarowe

Instytut Badawczy Leśnictwa
Samodzielna Pracownia Ochrony
Przeciwpożarowej Lasu

Zagrożenie pożarowe
2013-06-23 13:00

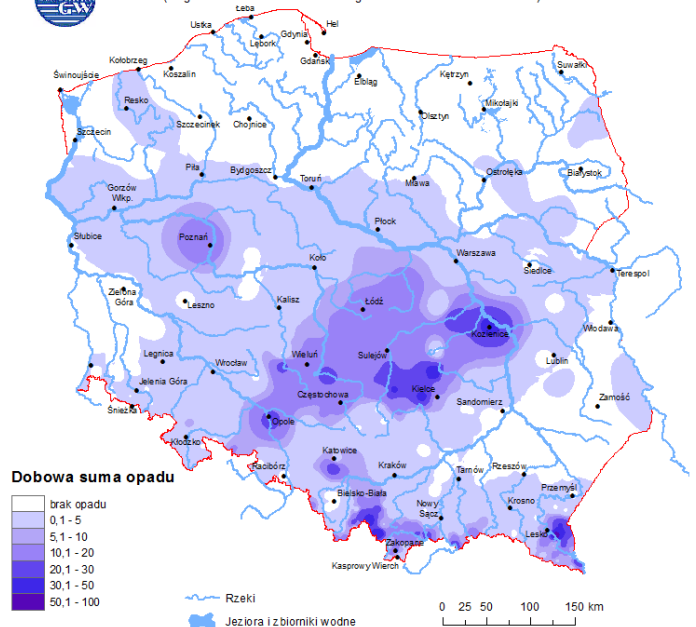


Dobowa suma opadów



Rozkład dobowej sumy opadów [mm]

(od godz. 06 UTC w dniu 22.06 do godz. 06 UTC w dniu 23.06.2013)



OSTRZEŻENIA METEOROLOGICZNE

NIE ODNOTOWANO

OSTRZEŻENIA HYDROLOGICZNE

NIE ODNOTOWANO

**OBOWIĄZUJĄCE
ALARMY/POGOTOWIA PRZECIWPOWODZIOWE
(stan na 24.06.2013 godz. 07.00)**

Nazwa organu ogłaszającego i odwołującego	Obszar obowiązywania	Pogotowie/alarm przeciwpowodziowy	Data i godzina WPROWADZENIA	Data i godzina ODWOŁANIA
Wójt Gminy Leoncin	Gmina Leoncin /powiat nowodworski/	POGOTOWIE	03.06.2013 r. od godz. 10.00	Obowiązuje
Burmistrz Białobrzegów	Gmina Białobrzegi /powiat białobrzegi/	POGOTOWIE	05.06.2013 r. od godz. 09.00	Obowiązuje
Burmistrz Miasta i Gminy Nowe Miasto nad Pilicą	Miasto i Gmina Nowe Miasto nad Pilicą /powiat grójecki/	POGOTOWIE	06.06.2013 r.	Obowiązuje
Burmistrz Warki	Gmina Warka /powiat grójecki/	POGOTOWIE	07.06.2013 r. od godz. 10.00	Obowiązuje
Wójt Gminy Promna	Gmina Promna /powiat białobrzegi/	POGOTOWIE	11.06.2013 r. od godz. 09.00	Obowiązuje
Wójt Gminy Przyłek	Lucimia i Andrzejów /powiat zwoleński/	POGOTOWIE	14.06.2013 r. od godz. 10.30	Obowiązuje

ZAGROŻENIA ŚRODOWISKA

Wyniki pomiarów zanieczyszczeń powietrza za minioną dobę na automatycznych stacjach WIOŚ Warszawa:

DATA: 23-06-2013 < >

Stacja	PM10		NO2		CO		O3		SO2-S1		SO2-S24	
	µg/m3	% LV	µg/m3	% LV	µg/m3	% LV	µg/m3	% LV	µg/m3	% LV	µg/m3	% LV
Belsk-IGPAN	17.2	34.07	14	6.98	215	2.15	100	82.99	5.3	1.51	4.2	3.35
Granica-KPN												
Warszawa-Krucza			40.9	20.4	391	3.91	82.3	68.3	12.3	3.51	1.8	1.43
Legionowo-Zegrzyńska			37.4	18.65			91.6	76.02	7.3	2.08	5.3	4.22
Piastów-Pułaskiego			70.9	35.36					5.7	1.63	3.8	3.03
Płock-Gimnazjum												
Płock-Reja	24.9	49.32	51	25.44	399	3.99			22.7	6.48	3.8	3.03
Radom-Tochtermana	27.2	53.87	54.5	27.18	542	5.42	85.6	71.04	1.4	0.4	0.8	0.64
Siedlce-Konarskiego	24.9	49.32	28.7	14.31	354	3.54	89.8	74.53	1.2	0.34	0.9	0.72
Warszawa-Bernardyńska			105.1	52.42					7	2	4.6	3.67
Warszawa-Komunikacyjna	16.8	33.27	103.2	51.47	733	7.33						
Warszawa-Marszałkowska	32.8	64.96	93.4	46.59	408	4.08						
Warszawa-Porajów			30	14.96					4.2	1.2	0.8	0.64
Warszawa-Podleśna												
Warszawa-Puszczy Solskiej			5.1	2.54					55.4	15.81	48.7	38.81
Warszawa-Targówek			80.7	40.25	553	5.53	82.6	68.55	2.3	0.66	0.8	0.64
Warszawa-Ursynów			84.5	42.15			100.4	83.33	5.2	1.48	4.4	3.51
Żyrardów-Roosevelta	19	37.63	32.6	16.26					9.7	2.77	8.5	6.77

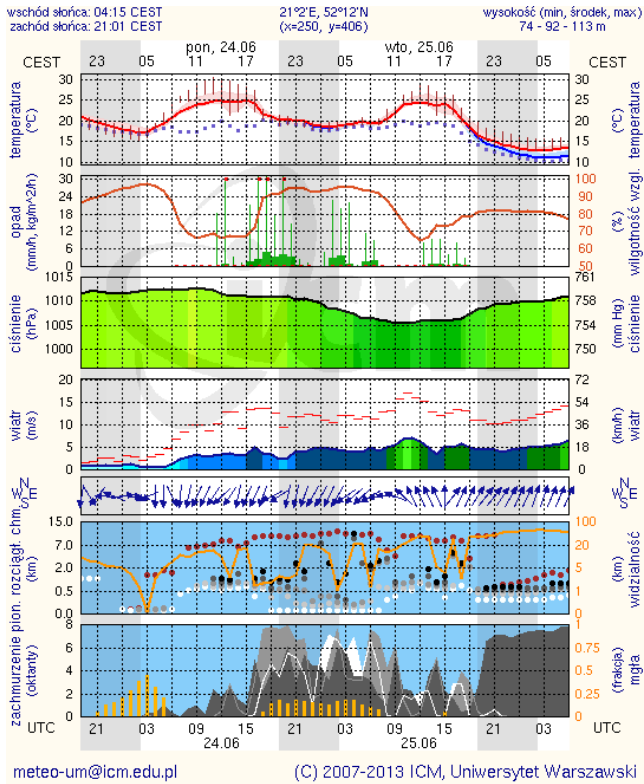
Bardzo nisko	Powyższa tabela przedstawia następujące parametry dla doby wskazanej w górnym oknie (domyślnie jest to doba poprzedzająca aktualną):
Nisko	O ₃ - maksymalna średnia 8-godzinna
Średnio	CO - maksymalna średnia 8-godzinna
Wysoko	NO ₂ - maksymalna średnia 1-godzinna
Bardzo wysoko	SO ₂ -S1 - maksymalna średnia 1-godzinna
Próg alarmowy	SO ₂ -S24 - średnia 24-godzinna
brak pomiaru	PM10 - średnia 24-godzinna

Przy prezentacji zastosowano skalę zawartą na stronie Skala Jakości Powietrza.
W kolumnach "%LV" przedstawiono odniesienie zanotowanych wysokości stężeń do wartości odpowiednich obowiązujących w Polsce poziomów dopuszczalnych, które dostępne są na stronie Poziomy dopuszczalne. Na stronie tej podane zostały również dopuszczalne ilości przekroczeń odpowiednich progów w czasie roku.

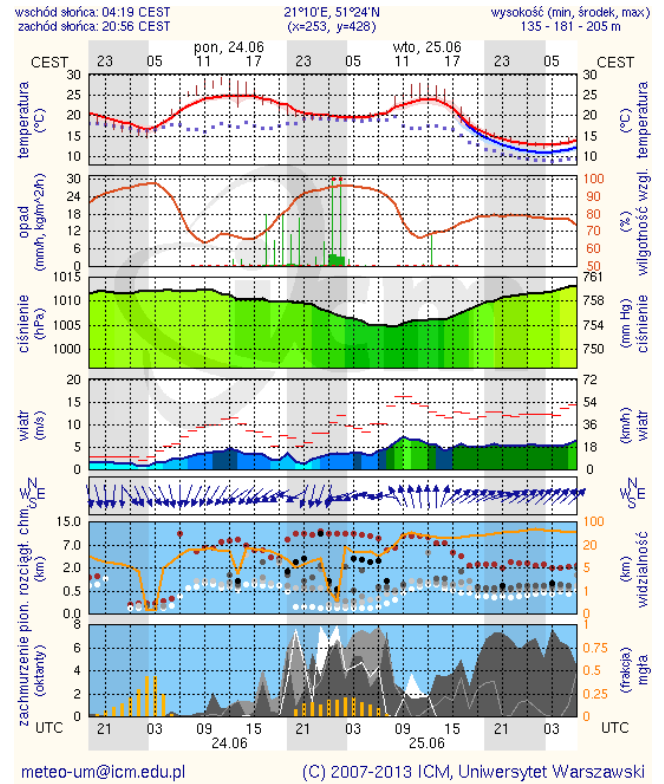
METEOROGRAMY

dla głównych miast województwa mazowieckiego:

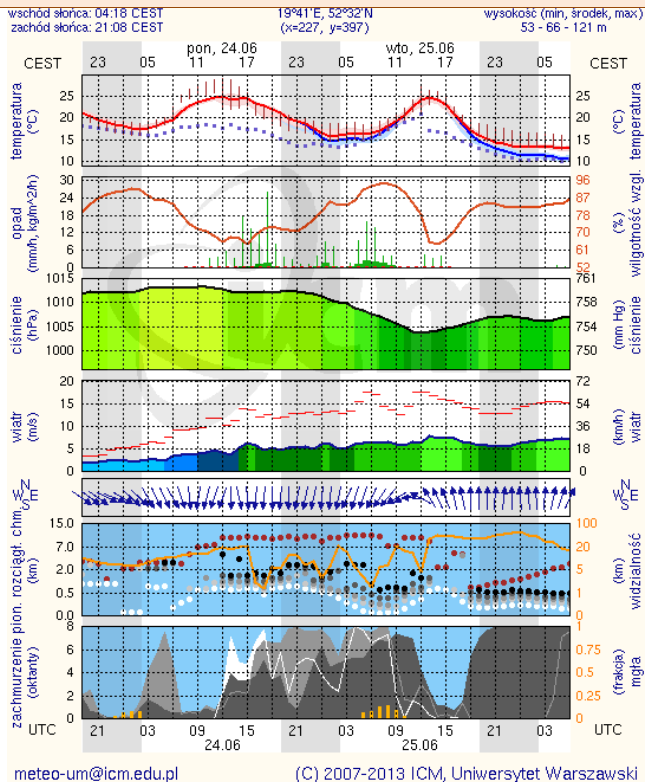
Warszawa



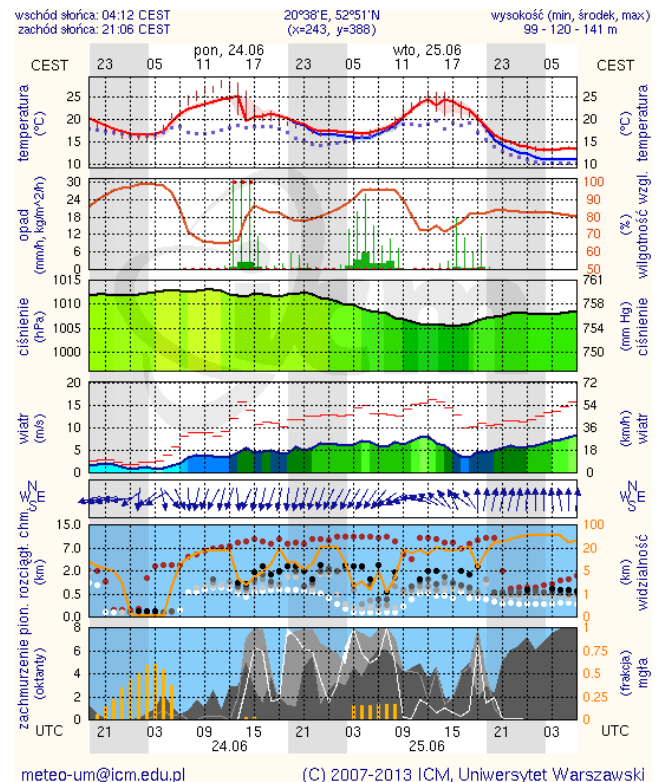
Radom



Płock



Ciechanów

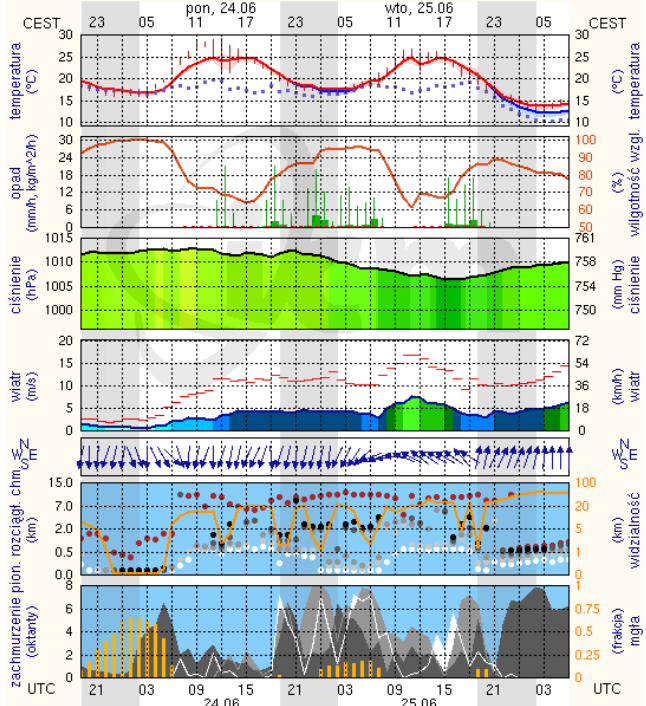


Ostrołęka

wschód słońca: 04:08 CEST
zachód słońca: 21:04 CEST

21°33'E, 53°3'N
(x=258, y=382)

wysokość (min, środek, max):
90 - 95 - 123 m



meteo-um@icm.edu.pl

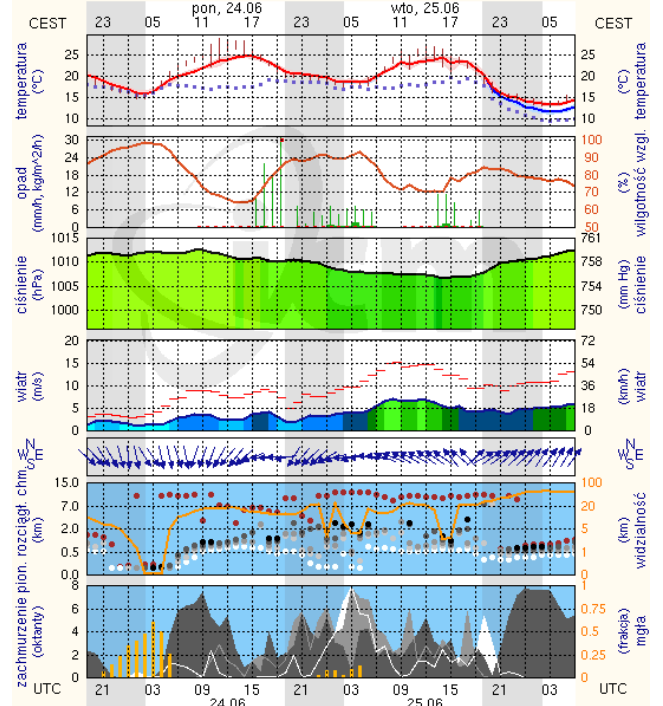
(C) 2007-2013 ICM, Uniwersytet Warszawski

Siedlce

wschód słońca: 04:10 CEST
zachód słońca: 20:56 CEST

22°16'E, 52°10'N
(x=271, y=406)

wysokość (min, środek, max):
149 - 164 - 183 m



meteo-um@icm.edu.pl

(C) 2007-2013 ICM, Uniwersytet Warszawski