

BIULETYN INFORMACYJNY NR 176/2013
za okres od 22.06.2013 r. godz. 8.00 do 23.06.2013 r. do godz. 8.00

niedziela, 23.06.2013 r.

Najważniejsze zdarzenia z minionej doby



1. Przekroczony stan ostrzegawczy, na rzece Pilicy w Białobrzegach.
2. Pogotowie przeciwpowodziowe obowiązuje w powiatach: nowodworskim, białobrzeskim, grójeckim, zwoleńskim (tabela).
3. Michałowice (powiat pruszkowski) – utonięcie w gliniance mężczyzny lat 23.
4. Kruki (powiat ostrołęcki) – utonięcie w żwirowni mężczyzna lat 18.
5. Zielonka (powiat wołomiński) – utonięcie w gliniance mężczyzny lat 26.
6. Grodzisk Mazowiecki- katastrofa budowlana(bez ofiar w ludziach)
7. Warszawa ul. Kondratowicza – wypadek pojazdu osobowego, 1 ofiara śmiertelna.
8. Warszawa ul. Solidarności – potrącenie pieszej ze skutkiem śmiertelnym.

ZESTAWIENIE DANYCH STATYSTYCZNYCH
za okres: 22.06.2013 – 23.06.2013 r.

	KOMENDA STOŁECZNA POLICJI		W analizowanym okresie	Od początku roku
	1) Odnotowano wypadków	Ogółem	6	954
	2) Ofiary śmiertelne w wypadkach drogowych/ kolejowych/ lotniczych		2/0/0	53/11/0
	3) Osoby ranne w wypadkach drogowych/kolejowych/lotniczych		4/0/0	1120/1/0
	4) Utonięcia /wychłodzenia		2/0	17/5
	KOMENDA WOJEWÓDZKA POLICJI		W analizowanym okresie	Od początku roku
	1) Odnotowano wypadków	Ogółem	4	722
	2) Ofiary śmiertelne w wypadkach drogowych/ kolejowych/ lotniczych		0/0/0	93/7/0
	3) Osoby ranne w wypadkach drogowych/kolejowych/lotniczych		5/0/0	1052/2/0
	4) Utonięcia /wychłodzenia		1/0	9/14
	KOMENDA WOJEWÓDZKA PAŃSTWOWEJ STRAŻY POŻARNEJ		W analizowanym okresie	Od początku roku
	1) Liczba pożarów	Ogółem	54	6629
	2) Ofiary śmiertelne w pożarach/ w wyniku zaccadzenia		0/0	41/10
	3) Osoby ranne w pożarach/zatrute CO		1/0	169/57
	4) Interwencje związane z usuwaniem skutków nawałnic		47	-----

UTONIĘCIA	„POŻARY TRAW”		ZATRUCIA METANOLEM
ogółem	w ciągu doby	ogółem	ogółem
woj. mazowieckie	ilość	ilość	woj. mazowieckie
26 osób	31	1674	4 osoby

WYKAZ IMPREZ

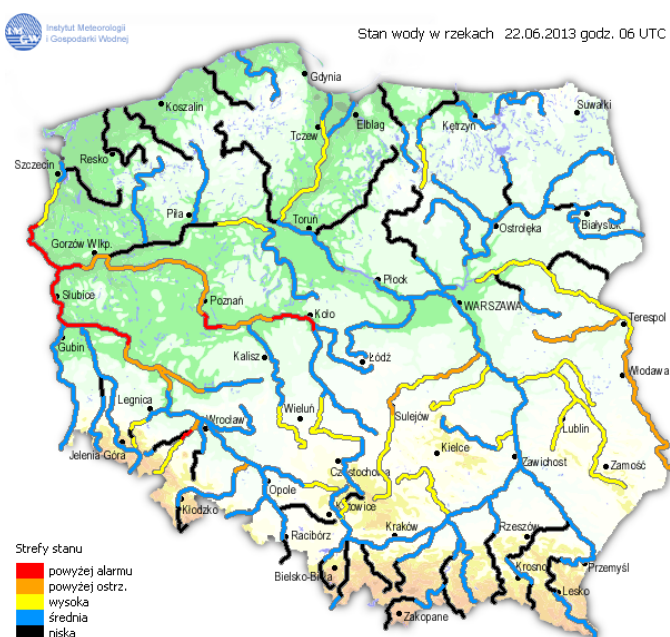
Lp.	Data	Organizator	Miejsce	Czas trwania
1.	23.06.2013	Klub Biegacza Sporting	Agrykola – Park Łazienkowski – Gagarina – Al. Ujazdowskie – Piękna – Górnośląska – Myśliwiecka - Agrykola	09.00-14.00
2.	23.06.2013	Artur Brzychcy	Fort Bema	10.00-22.00

WYKAZ ZGROMADZEŃ PUBLICZNYCH

Lp.	Data	Organizator	Miejsce	Czas trwania
1.	23.06.2013	Ruch Społeczny Dzielnicy Tata	Pałac Prezydencki	12.00-16.00
2.	23.06.2013	Stowarzyszenie Solidarni 2010	Przed Galerią kordegarda przy ul. Krakowskie Przedmieście	12.00-21.00
3.	23.06.2013	Unia Polityki Realnej	Plac Zamkowy	14.00-16.00

INFORMACJE HYDROLOGICZNO - METEOROLOGICZNE

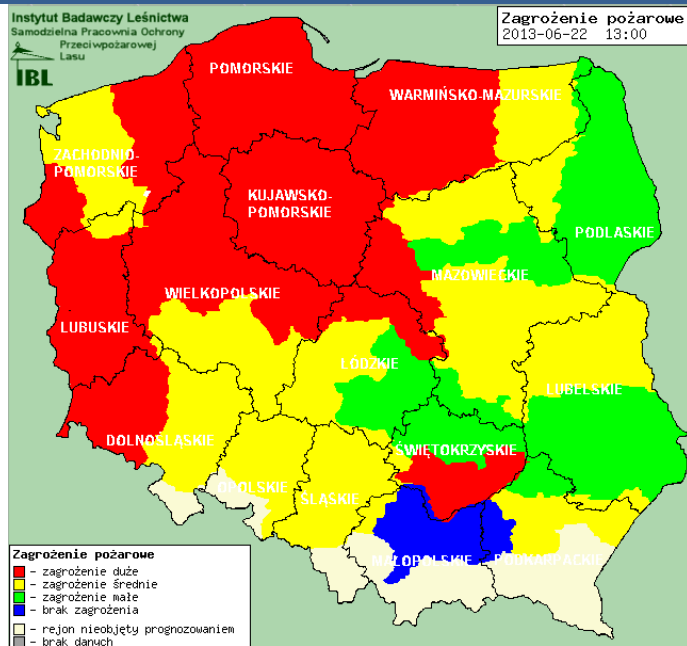
Stan wody na głównych rzekach Polski



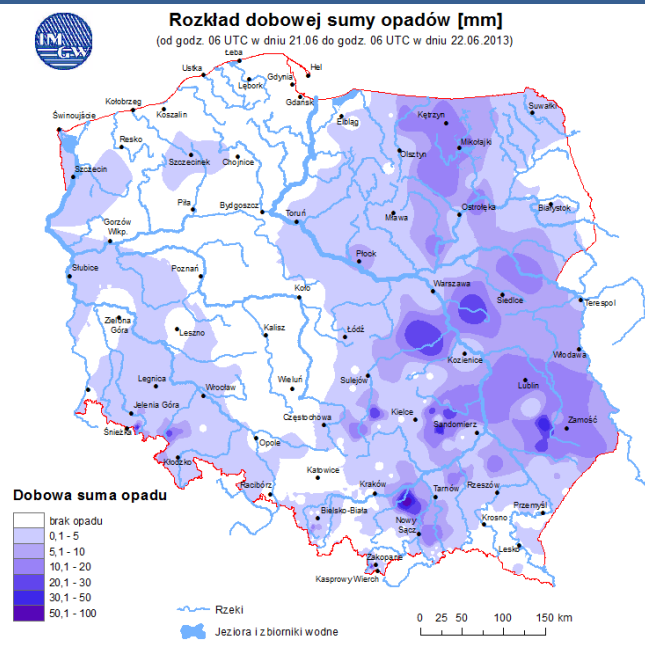
Prognoza pogody dla Polski na dzień 23.06.2013 r.



Zagrożenie pożarowe



Dobowa suma opadów



OSTRZEŻENIA METEOROLOGICZNE

OSTRZEŻENIA HYDROLOGICZNE

Zjawisko/Stopień zagrożenia: Burze z gradem/1

Obszar: województwo mazowieckie

Ważność: od godz. 06:30 dnia 23.06.2013 do godz. 24:00 dnia 23.06.2013

Przebieg: Obserwuje się występowanie burz, które utrzymywać się będą przez najbliższych kilka godzin. Intensyfikacja zjawisk burzowych nastąpi jednak w godzinach popołudniowych. Opady deszczu w trakcie trwania burz wyniosą od 15 mm do 30 mm, lokalnie do 40 mm, a wiatr osiągnie w porywach do 80 km/h.

Prawdopodobieństwo wystąpienia zjawiska: 80%

NIE ODNOTOWANO

**OBOWIĄZUJĄCE
ALARMY/POGOTOWIA PRZECIWPOWODZIOWE
(stan na 23.06.2013 godz. 07.00)**

Nazwa organu ogłaszającego i odwołującego	Obszar obowiązywania	Pogotowie/alarm przeciwpowodziowy	Data i godzina WPROWADZENIA	Data i godzina ODWOŁANIA
Wójt Gminy Leoncin	Gmina Leoncin /powiat nowodorski/	POGOTOWIE	03.06.2013 r. od godz. 10.00	Obowiązuje
Burmistrz Białobrzegów	Gmina Białobrzegi /powiat białobrzegi/	POGOTOWIE	05.06.2013 r. od godz. 09.00	Obowiązuje
Burmistrz Miasta i Gminy Nowe Miasto nad Pilicą	Miasto i Gmina Nowe Miasto nad Pilicą /powiat grójecki/	POGOTOWIE	06.06.2013 r.	Obowiązuje
Burmistrz Warki	Gmina Warka /powiat grójecki/	POGOTOWIE	07.06.2013 r. od godz. 10.00	Obowiązuje
Wójt Gminy Promna	Gmina Promna /powiat białobrzegi/	POGOTOWIE	11.06.2013 r. od godz. 09.00	Obowiązuje
Wójt Gminy Przyłek	Lucimia i Andrzejów /powiat zwoleński/	POGOTOWIE	14.06.2013 r. od godz. 10.30	Obowiązuje

ZAGROŻENIA ŚRODOWISKA

Wyniki pomiarów zanieczyszczeń powietrza za minioną dobę na automatycznych stacjach WIOŚ Warszawa:

DATA: 22-06-2013 < > Kalendarz

Stacja	PM10		NO2		CO		O3		SO2-S1		SO2-S24	
	µg/m3	% LV	µg/m3	% LV	µg/m3	% LV	µg/m3	% LV	µg/m3	% LV	µg/m3	% LV
Belsk-IGPAN	19	37.63	6.1	3.04	256	2.56	106.6	88.47	5.6	1.6	4.8	3.83
Granica-KPN			8.9	4.44			99.1	82.25	2.5	0.71	1.5	1.2
Warszawa-Krucza			16.9	8.43	430	4.3	97.7	81.09				
Legionowo-Zegrzyńska			45	22.45			100.9	83.74	7.7	2.2	5.3	4.22
Piastów-Pułaskiego			51.5	25.69					4.9	1.4	3.4	2.71
Płock-Gimnazjum												
Płock-Reja	19.7	39.02	31.3	15.61	410	4.1			23.9	6.82	4.2	3.35
Radom-Tochtermana	29.6	58.63	41	20.45	626	6.26	89.4	74.2	1.1	0.31	0.7	0.56
Siedlce-Konarskiego	30.8	61	16	7.98	303	3.03	104.6	86.81	1	0.29	0.9	0.72
Warszawa-Bernardyńska			112.2	55.96					11.9	3.4	5.8	4.62
Warszawa-Komunikacyjna	21.3	42.19	112	55.86	678	6.78						
Warszawa-Marszałkowska	30.9	61.2	59.6	29.73	449	4.49						
Warszawa-Porajów			23.6	11.77					2.4	0.68	0.7	0.56
Warszawa-Podleśna												
Warszawa-Puszczy Solskiej			4.5	2.24					53.8	15.35	46.8	37.29
Warszawa-Targówek	22.4	44.37	79.9	39.85	398	3.98	100	82.99	2.8	0.8	1.3	1.04
Warszawa-Ursynów	26.7	52.88	62.6	31.22			115.3	95.69	4.6	1.31	3.7	2.95
Żyrdów-Roosevelta	22.8	45.16	30.5	15.21					10.1	2.88	7.5	5.98

Bardzo nisko	Powyższa tabela przedstawia następujące parametry dla doby wskazanej w górnym oknie (domyślnie jest to doba poprzedzająca aktualną): O ₃ - maksymalna średnia 8-godzinna CO - maksymalna średnia 8-godzinna NO ₂ - maksymalna średnia 1-godzinna SO ₂ -S1 - maksymalna średnia 1-godzinna SO ₂ -S24 - średnia 24-godzinna PM10 - średnia 24-godzinna
Nisko	
Średnio	
Wysoko	
Bardzo wysoko	
Próg alarmowy	
brak pomiaru	

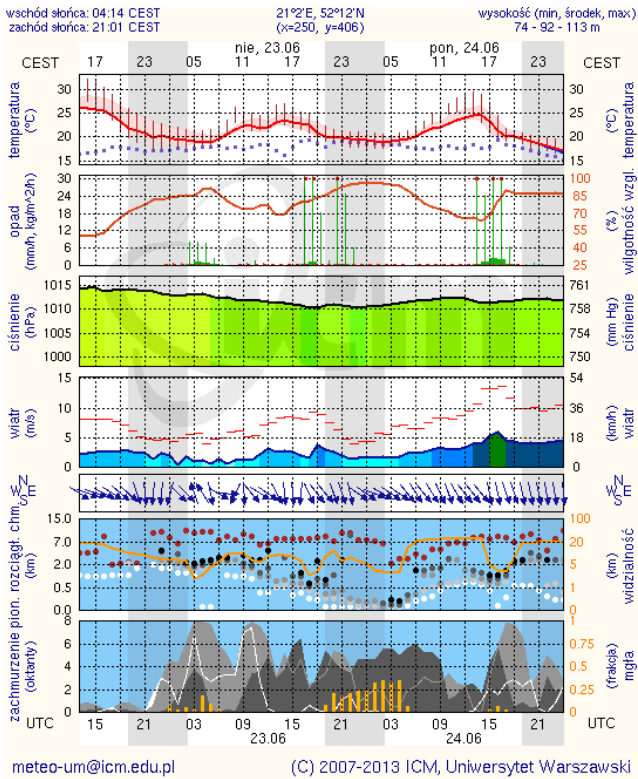
Przy prezentacji zastosowano skalę zawartą na stronie [Skala Jakości Powietrza](#).

W kolumnach "%LV" przedstawiono odniesienie zanotowanych wysokości stężeń do wartości obowiązujących w Polsce poziomów dopuszczalnych, które dostępne są na stronie [Poziomy dopuszczalne](#). Na stronie tej podane zostały również dopuszczalne ilości przekroczeń odpowiednich progów w czasie roku.

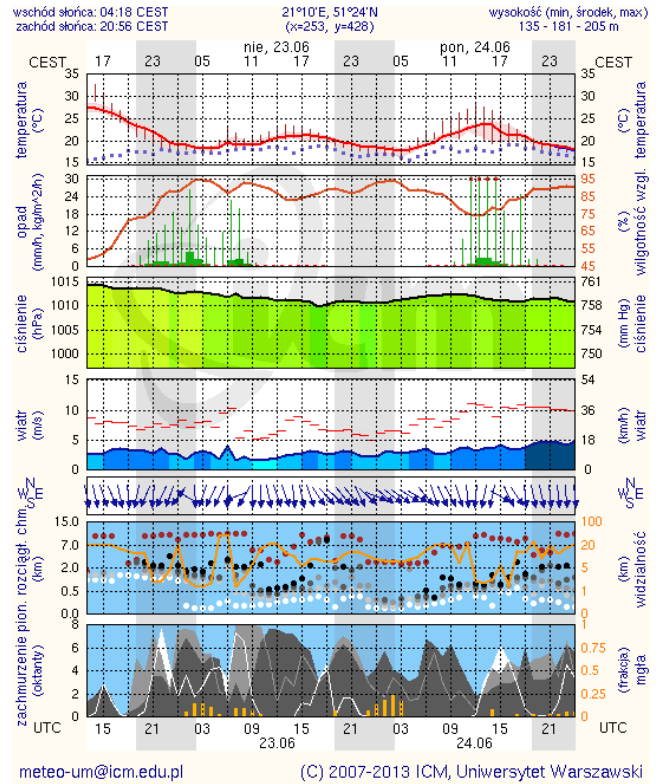
METEOROGRAMY

dla głównych miast województwa mazowieckiego:

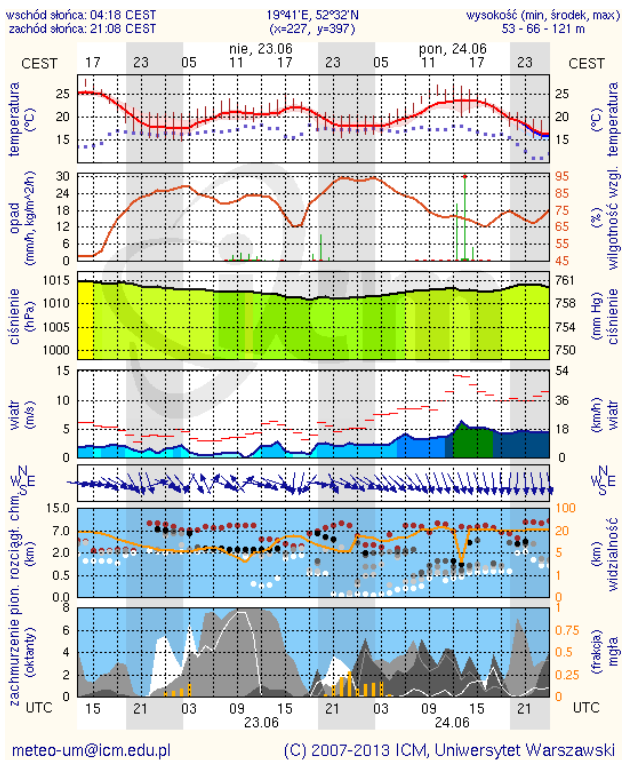
Warszawa



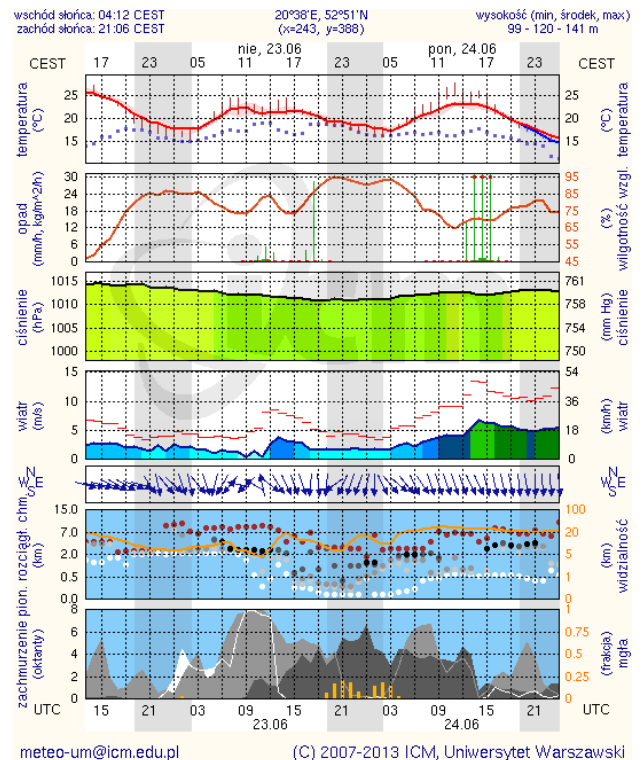
Radom



Płock

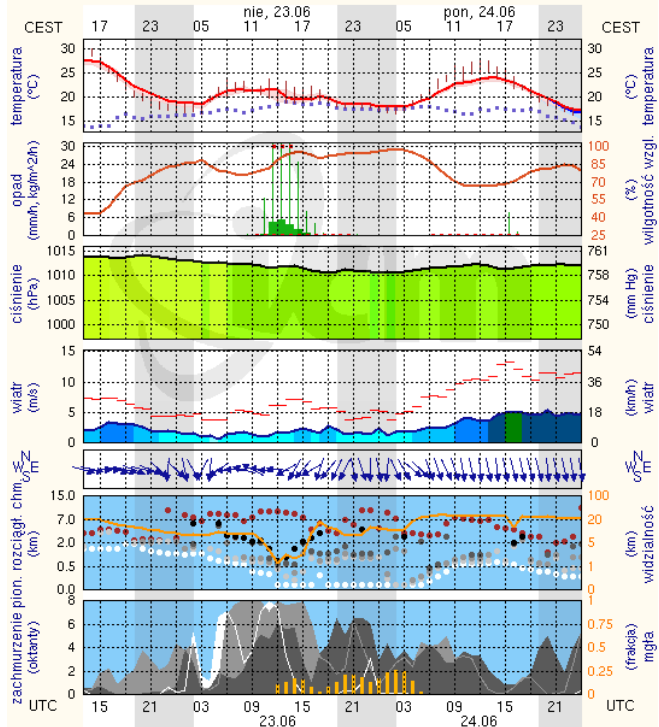


Ciechanów



Ostrołęka

wschód słońca: 04:07 CEST 21°33'E, 53°3'N wysokość (min, środek, max)
zachód słońca: 21:04 CEST (x=258, y=382) 90 - 95 - 123 m

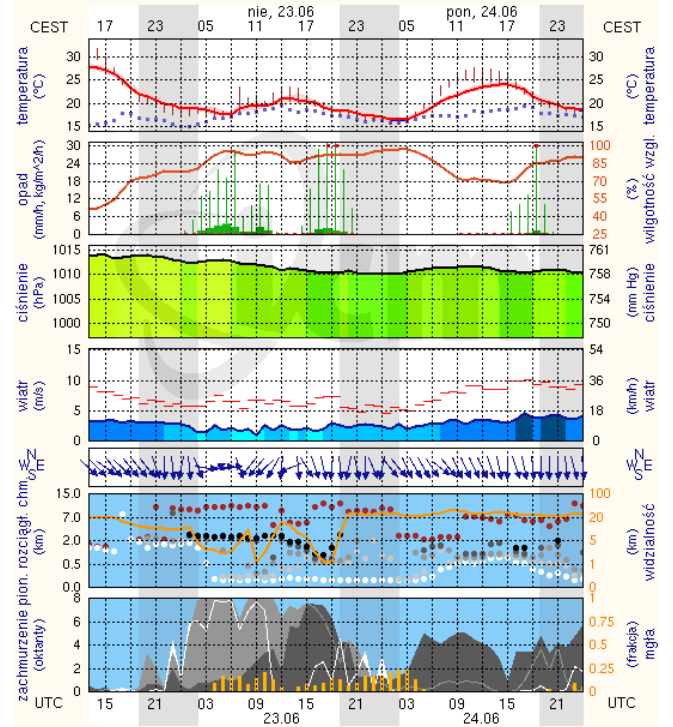


meteo-um@icm.edu.pl

(C) 2007-2013 ICM, Uniwersytet Warszawski

Siedlce

wschód słońca: 04:10 CEST 22°16'E, 52°10'N wysokość (min, środek, max)
zachód słońca: 20:56 CEST (x=271, y=406) 149 - 164 - 183 m



meteo-um@icm.edu.pl

(C) 2007-2013 ICM, Uniwersytet Warszawski